

リンドウの病害虫の発生状況（5月中下旬）

1 葉枯病

巡回調査における発生ほ場割合は、平年よりやや高い状況でした（図1）。まん延すると防除が困難になるので、防除を徹底してください。多湿条件が続くと発病しやすくなるので、これからの梅雨入りに備えて、予防散布を心掛けてください。

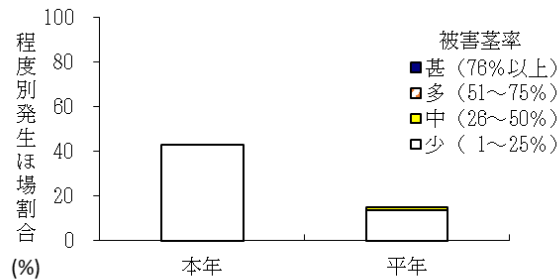


図1 葉枯病の発生状況

2 ハダニ類

巡回調査では、寄生は確認されませんでした（図2）。気温が高くなると、急激に発生量が増えるため、ほ場をよく確認して、低密度時から防除を徹底してください。

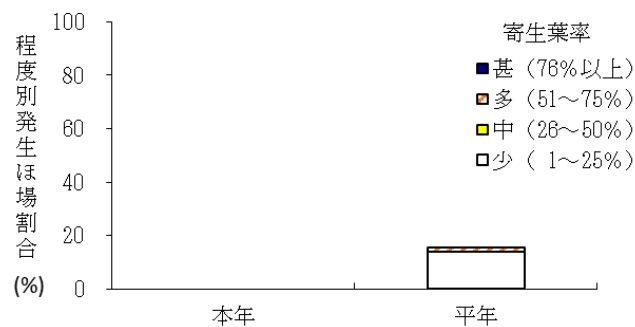


図2 ハダニ類の発生状況

3 リンドウホソハマキ

巡回調査における発生ほ場割合は、平年並でした（図3）。ほ場をよく観察して速やかに防除を実施してください。

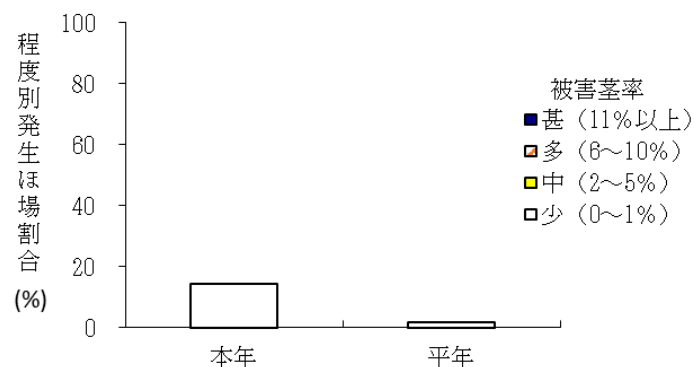
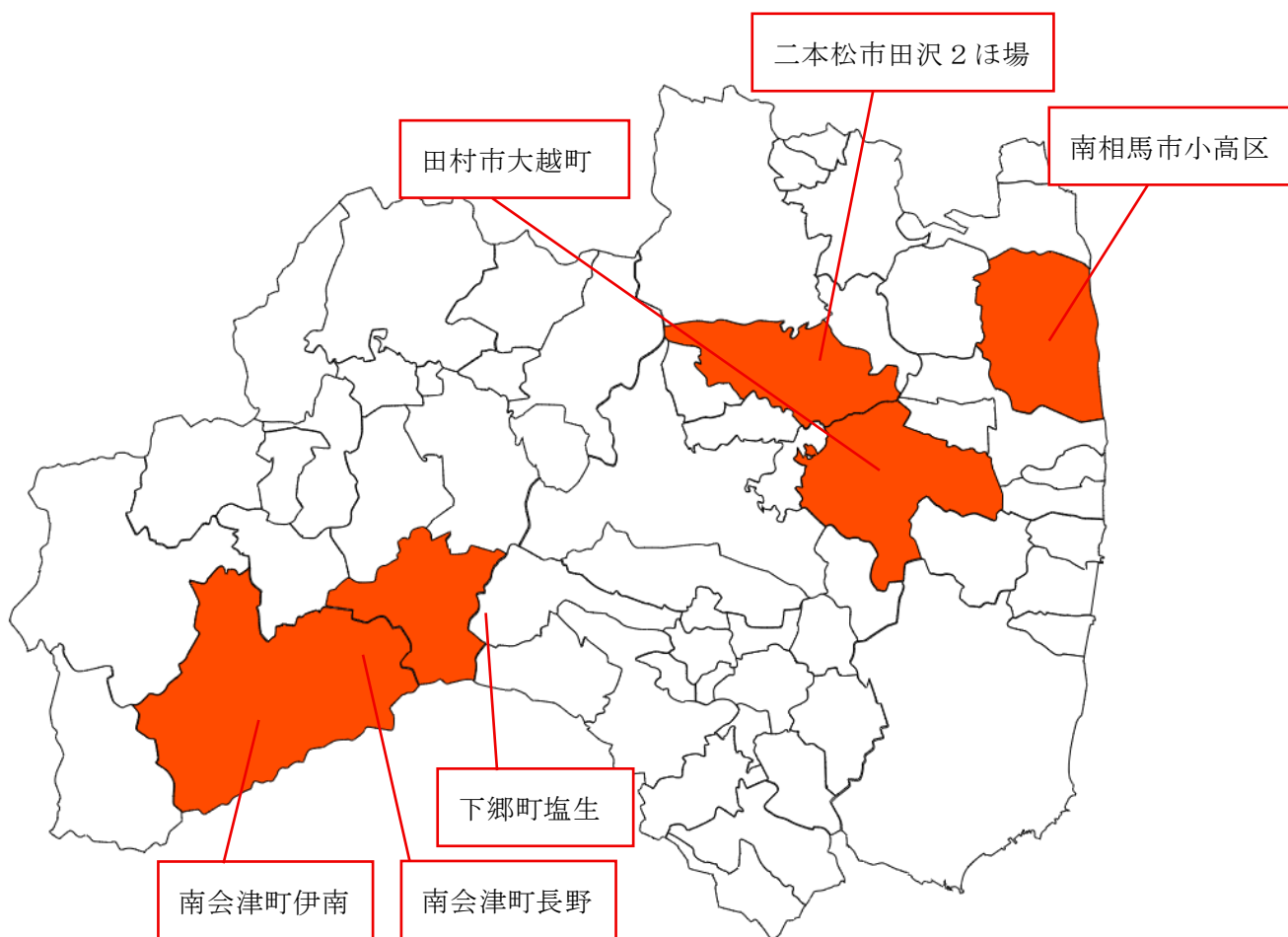


図3 リンドウホソハマキの発生状況

※リンドウの巡回調査では、下記の7か所を巡回調査地点としております。



● 情報内容への質問や要望は、福島県病虫害防除所まで御連絡ください。

Tel:024-958-1709

Fax:024-958-1727

e-mail:yosatsu@pref.fukushima.lg.jp