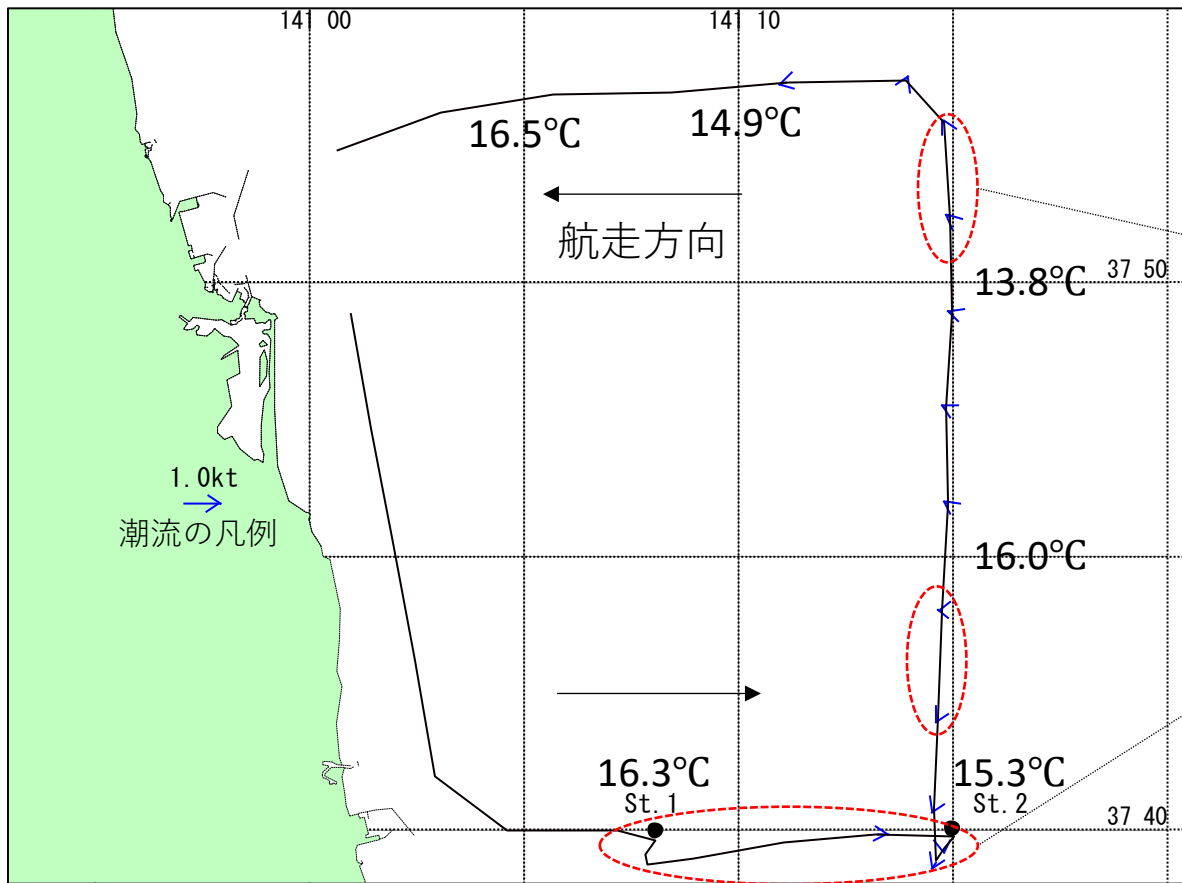
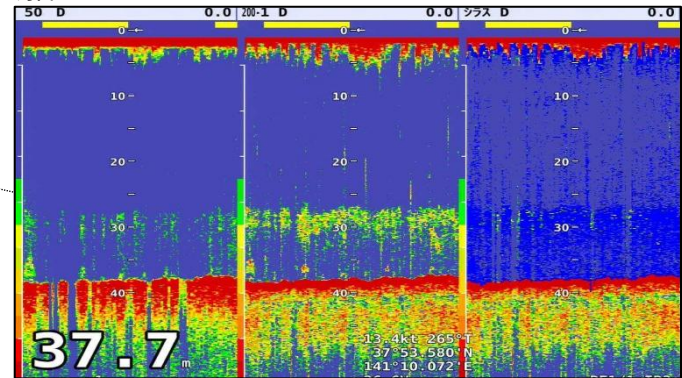


シラス曳網調査 (R8.5.22 福島県水産海洋研究センター)



船速13.4kt

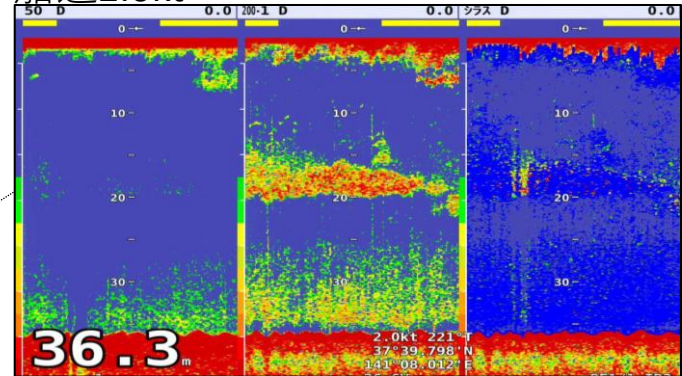


50kHz

200kHz

シラスモード

船速2.0kt



50kHz

200kHz

シラスモード

令和8年5月21日に調査指導船「拓水」で中層トロール網によるシラス曳網調査 (St.1、2) を実施しました。その際の航跡、表層水温、潮流 (水深15m)を示します。St.1、2で全長20~30mm程度のシラスが数十~数百尾採捕されました。(詳細な測定結果は後日お知らせします。) また、St.1、2ともに多数のオキアミが入網しました。図中赤囲い部で高周波 (200kHz) でのみ確認される魚探反応がありました。(右図は反応の例です。)



入網したオキアミ