

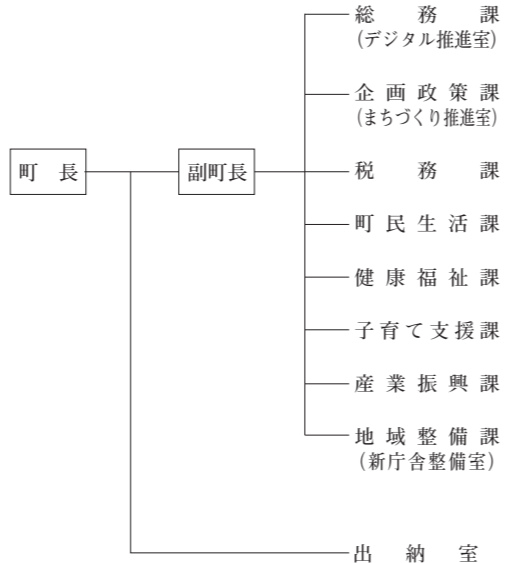


49	おの野町	まち	49							
町章	所在地	〒963-3492 田村郡小野町大字小野新町字館廻92番地	区分	人口	うち15歳未満人口	うち65歳以上高齢者人口	世帯数	うち高齢者単身世帯数	面積	
	所在地	田村郡小野町大字小野新町字館廻92番地	H17年調	12,105人	1,691人	3,206人	3,717世帯	287世帯	125.18km ²	
	所在地標高	海拔 432.00m	H22年調	11,202人	1,392人	3,204人	3,495世帯	316世帯	人口密度	
	T E L	0247-72-2111 F A X 0247-72-3121	H27年調	10,475人	1,203人	3,246人	3,425世帯	341世帯	71人/km ²	
	U R L	https://www.town.ono.fukushima.jp	R2年調	9,471人	969人	3,384人	3,398世帯	427世帯		
キャッチフレーズ	笑顔とがんばりの町									
町花	つつじ	P R キャラクター	産 業 別 就 業 人 口 (R2年国調)							2,529千円 県下25位
町木	杉		第1次産業	(11.7%)	第2次産業	(38.8%)	第3次産業	(49.4%)	一人当たり所得 (R4年)	
町鳥	かつこう		就業人口	561人	1,855人	2,360人				
区分	氏名(ふりがな)	任期満了日	報酬(月額)	有権者数 R8.3.1	男	3,701人	女	3,760人	計	7,461人
町長(2期)	村 上 昭 正	令和11年3月22日	790.0千円	議 員	(旧)法定上限	22人	条例定数	12人	衆議院議員選挙区	
副町長	藤 本 達	令和11年6月30日	632.0千円	町 の 沿 革						
議 長	田 村 弘 文	令和10年1月31日	307.0千円	昭30.2.1 合併 小野新町、飯豊村、夏井村						
副 議 長	中 野 孝 一	令和10年1月31日	245.0千円	総 合 計 画 等 の 策 定 状 況						
町 の 概 要										
(自然条件) 阿武隈山系の中部に位置し、3市1村と境を接する。地形は、周囲を矢大臣山、日影山等の小高い山に囲まれた丘陵地帯で、町中央を右支夏井川が流れている。標高は町中心部で432m、気温は平均10℃前後と低く涼涼、降雨量は少ない。										
(産 業・経 済) 地域の特性や伝統を生かしながら、農業・林業・工業・観光の連携・発展を推進するとともに、新たな産業が育ちやすい環境を整備し、活気と活力ある持続可能な町づくりを進める。										
(観 光・文 化) 県立自然公園の東堂山は町のシンボルの一つで、中腹には、大同2年(807年)に開山したと伝えられている満福寺があり、境内奥には500体を超える羅漢さまが老杉に包まれ静かに佇んでいる。 また、春には夏井川沿いに約1,000本の桜が、県立公園高柴山に約3万本のツツジが一斉に咲き誇り、山や川が緑を背景に春を謳歌している。										
(伝統行事・伝統芸能) たむむ踊り(8月)、じゃんがら念仏踊り(7月~8月)、菅布彌神社祭礼(9月)、鹽竈神社祭礼(9月下旬)										
(特 産 品) 東堂山勝馬(日本酒)、どらやき結、小町アイスバーガー、黒にんにく、くんせいたまご、オムレット、ぬれ花豆、爺唄(めおと)杉最中、おのっこ一笑漬(漬物)、小町めん、しいたけ、長いも、御影石、葉たばこ										
R 8 年 度 重 点 事 業										
(震災以外)○新庁舎整備事業 1,090百万円 〃 ○デジタルトランスフォーメーション推進事業 121 〃 〃 ○公営住宅環境整備事業 51 〃 〃 ○新庁舎周辺道路整備事業 28 〃 〃 ○健(検)診事業 23 〃 〃 ○移住・定住推進事業 20 〃 〃 ○災害対策事業 20 〃 〃 ○小・中学校学力向上対策事業 17 〃 〃 ○観光誘客促進事業 10 〃 〃 ○6次産業化及び発酵のまちづくり推進事業 8 〃 〃 ○多文化共生のまちづくり推進事業 1 〃 〃 ○地域部活動推進事業 1 〃										
主な地域開発区域指定状況										
辺地	過疎	準過疎	山村	豪雪						
特豪	農産	特農	原発							
職 員 数	一般行政職員	75人	技能労務職員	2人	教育職員	0人	その他	22人	条例定数	
	R8合計	企業職員、税務職員、福祉職員、看護・保健職員等のほか、1年を超えて勤務する定数外職員を含む。							147人	
	99人	R4	R5	R6	R7					
	職員総数	97人	102人	100人	98人					



財 政(普通会計)											
(1) 決 算 (千円)											
区 分	歳 入	歳 出	形 式 収 支	実 質 収 支	実質単年度収支	積立金現在高	うち 財政調整基金	地方債現在高	翌年度以降債務負担行為残高		
R 4 決算	5,951,936	5,637,267	314,669	275,809	95,167	4,303,230	1,304,572	5,520,688	1,272,547		
R 5 決算	6,337,426	5,879,185	458,241	318,744	▲ 128,875	4,347,180	1,132,762	5,297,938	1,016,265		
R 6 決算	6,910,430	6,392,329	518,101	468,550	▲ 7,503	4,273,089	975,453	5,148,501	712,151		
(2) 指 標 () は類似団体 (千円・%)											
区 分	標準財政規模	財政力指数	経常収支比率	健全化判断比率				資金不足比率			
				実質赤字比率	連結実質赤字比率	実質公債費比率	将来負担比率	比率	備考(事業名等)		
R 4 決算	(3,443,307) 3,687,311	(0.34) 0.37	(86.1) 88.3	-	-	(8.3) 4.7	-				
R 5 決算	(3,451,910) 3,713,794	(0.35) 0.37	(87.3) 91.9	-	-	(8.4) 4.9	-				
R 6 決算	(3,513,993) 3,812,322	(0.35) 0.37	(88.0) 94.4	-	-	(8.7) 5.2	-				
(3) 主 な 歳 入 () は構成比 (千円・%)											
区 分	地 方 税	地 方 交 付 税	国 庫 支 出 金	県 支 出 金	地 方 債	そ の 他	計				
R 4 決算	(19.9) 1,185,611	(40.5) 2,407,593	(12.2) 724,407	(6.9) 408,992	(6.2) 368,712	(14.4) 856,621	(100.0) 5,951,936				
R 5 決算	(19.6) 1,243,607	(37.2) 2,359,510	(9.1) 579,385	(8.0) 504,806	(4.8) 305,054	(21.2) 1,345,064	(100.0) 6,337,426				
R 6 決算	(17.2) 1,187,255	(35.3) 2,441,017	(10.5) 727,382	(8.1) 559,719	(6.0) 417,800	(22.8) 1,577,257	(100.0) 6,910,430				
(4) 主 な 歳 出 () は構成比 (千円・%)											
区 分	人 件 費	物 件 費	補 助 費 等	扶 助 費	公 債 費	普通建設事業費	そ の 他	計			
R 4 決算	(15.5) 875,199	(18.4) 1,035,175	(22.9) 1,288,637	(9.1) 513,073	(9.4) 531,556	(14.1) 792,348	(10.7) 601,279	(100.0) 5,637,267			
R 5 決算	(15.5) 912,108	(17.3) 1,019,912	(23.4) 1,375,606	(10.0) 587,016	(9.3) 545,335	(10.4) 611,174	(14.1) 828,034	(100.0) 5,879,185			
R 6 決算	(15.7) 1,001,499	(16.9) 1,079,044	(21.9) 1,398,299	(9.7) 617,034	(9.2) 585,023	(15.2) 969,630	(11.6) 741,800	(100.0) 6,392,329			
(5) 税 の 徴 収 率 (国民健康保険税除く) (%)											
R 6 決算	現 年 課 税 分	滞 納 繰 越 分	計	現年課税分のうち		R 5 決算	現 年 課 税 分	滞 納 繰 越 分	計	現年課税分のうち	
	98.0	8.7	92.1	市(町村)民税	固定資産税		99.3	97.2			
公共施設整備状況											
道路延長	都市公園面積	公営住宅等	幼 稚 園	認定こども園	小 学 校	中 学 校	義務教育学校	高 等 学 校	短大・大学		
236,767m	167,394㎡	277戸	一園	1園	1校	1校	一校	1校	一校		
老人ホーム	公 民 館	集 会 施 設	診 療 所	病 院	道路改良率	道路舗装率	永久橋比率	上水道普及率	下水道普及率		
一 所	1館	0㎡	8所	1院	70.8%	82.3%	97.7%	50.6%	0.0%		
公営企業(R6決算) () は法適用企業にあっては経常損失、法非適用企業は実質赤字(千円)						主 な 郷 土 出 身 者					
(法 適 用)			(法 非 適 用)			丘 灯至夫(作詩家) 渡辺 二郎(童画家) 小泉 武夫(東京農大名誉教授)					
今 後 の 主 要 課 題											
(震災以外) ○持続可能な地域づくりの推進 ○多様な子育て支援施策の推進 ○総合的な防災・減災体制の確立 ○地域医療体制の充実 ○健康づくり拠点施設の整備(新庁舎建設と並行) ○地域とともにある学校づくりの推進 ○空き家対策の推進 ○広域観光体制の充実 ○ふるさと納税事業の推進						(特色ある施策) 令和5年度からの小野町総合計画の着実な実施により、将来像「人が輝き みんなでつくる しあわせおのまち」の実現を目指す。			(姉妹都市)		
						(株)アブクマ、アルパインマニュファクチャリング(株)、イハラ建成工業(株)、エルエスアイ(株)、(株)大塚ポリテック、オカモト通商(株)、(株)オリブコーポレーション、(株)神崎製作所、関東エラストマー(株)、(株)グローバルファインドネットワーク、(株)コスモコーポレーション、(南)サキダス、(株)三宝製作所、ジャパンコーティングレジ(株)、東レ建材(株)、日本クリーンシステム(株)、ブイエス科工(株)、フィード・ワン(株)、(株)フルカワ、(南)ヨシダエンジニアリング、リトルファクトリー(株)					