



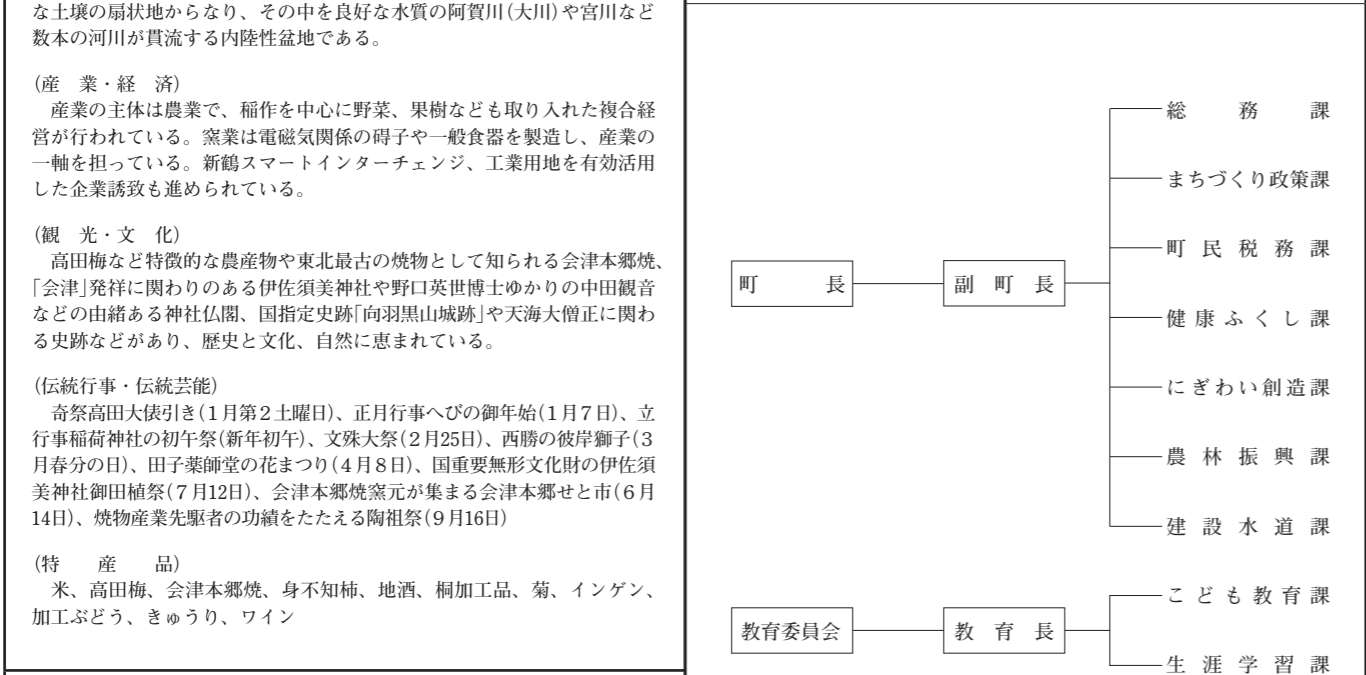
34	あいつみさとまち 会津美里町	コード番号	074471	類型	IV - 1
----	-------------------	-------	--------	----	--------

あいつみさとまち 会津美里町	34
-------------------	----

町章	町章	所在地	〒969-6292 大沼郡会津美里町字新布才地1番地		区分	人口	うち15歳未満人口	うち65歳以上高齢者人口	世帯数	うち高齢者単身世帯数	面積	
		所在地標高	海拔 230.00m		H17年調	24,741人	3,279人	7,463人	6,969世帯	582世帯	276.33km ²	
		T E L	0242-55-1122	F A X	0242-55-1199	H22年調	22,737人	2,685人	7,262人	6,806世帯	672世帯	人口密度
		U R L	https://www.town.aizumisato.fukushima.jp/		H27年調	20,913人	2,253人	7,313人	6,710世帯	772世帯	772世帯	66人/km ²
キャッチフレーズ	もっとつながる ほっと安らぐ ずっと住みたい 美しきふる里 会津美里町 ～地域のサステナビリティと住民のウェルビーイングで 10年後「選ばれる町」へ～		R2年調	19,014人	1,904人	7,528人	6,465世帯	904世帯				
町花 町木 町鳥	あやめ	PRキャラクター		R7.1.1基	18,117人	1,690人	7,636人	7,248世帯	高齢化率	42.15%	県下17位	
	えんじゅ セキレイ	あいつじげん		産業別就業人口 (R2年国調)	(15.1%) 1,459人	(26.0%) 2,504人	(58.9%) 5,668人	一人当たり 分 配 所 得 (R4年)		2,286千円	県下51位	

区分	氏名(ふりがな)	任期満了日	報酬(月額)	有権者数	男	女	計
町長(2期)	杉山純一	令和11年4月24日	796.0千円	R8.3.1	7,572人	8,127人	15,699人
副町長	鈴木木國人	令和11年5月24日	640.0千円	議 員	(旧)法定上限 26人	条例定数 13人	衆議院議員選挙区 第3区
議 長	大竹 惣	令和9年11月12日	299.0千円	町の沿革			
副議長	渋井清隆	令和9年11月12日	242.0千円	明31.1.23合併 新田村 鶴野辺村 昭29.11.1合併 本郷町、玉路村 昭30.3.31合併 高田町、永井野村、旭村、藤川村、赤沢村、尾岐村、東尾岐村 昭31.11.1境界変更 北会津村の一部 平4.4.1名称変更 会津本郷町 平17.10.1合併 会津高田町、会津本郷町、新鶴村			

町 長		副 町 長	
策定年月日		計画期間	
令和7年12月10日		令和8年度から令和12年度まで	
組 織 機 構			



R8年度重点事業	
(震災以外) ○農業経営安定化支援事業	39百万円
〃 ○商工活性化事業	14 〃
〃 ○体育施設管理運営事業	7 〃
〃 ○地域おこし協力隊事業	25 〃
〃 ○地域づくり推進事業	7 〃
〃 ○こども園管理運営事業	56 〃
〃 ○生活環境保全事業	5 〃

主な地域開発区域指定状況	
辺地	過疎 準過疎 山村 豪雪
特豪	農産 特農 原発
職 員	一般行政職員 154人 技能労務職員 5人 教育職員 17人 その他 28人
数	R8合計 204人 [企業職員、税務職員、福祉職員、看護・保健職員等のほか、1年を超えて勤務する定数外職員を含む。] R4 R5 R6 R7 職員総数 209人 213人 211人 207人

財 政(普通会計)										
(1) 決 算 (千円)										
区分	歳入	歳出	形式収支	実質収支	実質単年度収支	積立金現在高	うち財政調整基金	地方債現在高	翌年度以降債務負担行為残高	
R4決算	13,897,635	13,297,581	600,054	553,446	1,119,307	8,649,765	4,957,892	10,867,137	1,327,179	
R5決算	12,929,196	12,045,994	883,202	724,346	269,914	8,383,108	4,641,976	10,658,587	1,012,692	
R6決算	13,764,033	12,819,407	944,626	741,066	102,085	8,359,654	4,353,241	10,697,554	1,031,081	

(2) 指 標 () は類似団体 (千円・%)										
区分	標準財政規模	財政力指数	経常収支比率	健全化判断比率				資金不足比率		
				実質赤字比率	連結実質赤字比率	実質公債費比率	将来負担比率	比率	備考(事業名等)	
R4決算	(6,110,902) 7,186,661	(0.49) 0.28	(87.0) 89.4	-	-	(8.1) 4.9	-			
R5決算	(6,161,725) 7,243,896	(0.48) 0.28	(88.0) 89.5	-	-	(8.0) 4.3	-			
R6決算	(6,271,007) 7,578,626	(0.49) 0.31	(88.7) 87.8	-	-	(8.0) 3.4	-			

(3) 主 な 歳 入 () は構成比 (千円・%)										
区分	地方税	地方交付税	国庫支出金	県支出金	地方債	その他	計			
R4決算	(12.2) 1,695,673	(38.0) 5,276,593	(10.7) 1,486,264	(8.6) 1,189,956	(7.2) 1,005,100	(23.3) 3,244,049	(100.0) 13,897,635			
R5決算	(13.1) 1,688,772	(41.7) 5,388,969	(8.1) 1,049,209	(7.8) 1,010,120	(9.5) 1,223,100	(19.9) 2,569,026	(100.0) 12,929,196			
R6決算	(16.7) 2,294,734	(36.1) 4,967,758	(6.7) 916,240	(8.7) 1,192,873	(10.5) 1,440,000	(21.5) 2,952,428	(100.0) 13,764,033			

(4) 主 な 歳 出 () は構成比 (千円・%)										
区分	人件費	物件費	補助費等	扶助費	公債費	普通建設事業費	その他	計		
R4決算	(12.9) 1,714,980	(17.6) 2,335,204	(14.7) 1,957,382	(9.2) 1,217,716	(16.7) 2,218,971	(13.1) 1,746,067	(15.8) 2,107,261	(100.0) 13,297,581		
R5決算	(14.5) 1,746,164	(17.7) 2,133,377	(15.0) 1,803,308	(10.8) 1,296,691	(12.2) 1,467,910	(13.3) 1,606,372	(16.5) 1,992,172	(100.0) 12,045,994		
R6決算	(14.7) 1,885,057	(18.7) 2,401,349	(14.2) 1,817,818	(9.3) 1,189,338	(11.2) 1,439,433	(13.9) 1,788,258	(17.9) 2,298,154	(100.0) 12,819,407		

(5) 税 の 徴 収 率 (国民健康保険税除く) (%)											
R6決算	現年課税分	滞納繰越分	計	現年課税分のうち		R5決算	現年課税分	滞納繰越分	計	現年課税分のうち	
	99.6	37.3	99.1	市(町村)民税	固定資産税		99.4	29.2	98.1	市(町村)民税	固定資産税

公共施設整備状況										
道路延長	都市公園面積	公営住宅等	幼稚園	認定こども園	小学校	中学校	義務教育学校	高等学校	短大・大学	
368,013m	1,544,802m ²	369戸	1園 -人	2園 180人	3校 541人	2校 288人	1校 324人	1校 217人	1校 -人	
老人ホーム	公民館	集会施設	診療所	病院	道路改良率	道路舗装率	永久橋比率	上水道普及率	下水道普及率	
-所	1館	2,773m ²	8所 0床	1院 53床	77.3%	82.9%	100.0%	87.1%	58.4%	

公営企業(R6決算)	() は法適用企業にあっては経常損失、法非適用企業は実質赤字(千円)	主な郷土出身者
(法適用) 特 地 排(▲2)	(法非適用)	松平勇雄(元福島県知事)、天海大僧正(徳川3代に仕えた知行僧)、北島新平(画家)、長嶺ヤス子(フラメンコダンサー)、大石邦子(作家)

今 後 の 主 要 課 題		主 な 立 地 企 業
(震災以外) ○安心・安全で快適な生活環境のまち ○健やかに生きる支え合いのまち ○活気ある産業と賑わいのまち ○未来を育む学びのまち ○地域とともに歩むまち	(特色ある施策) ○人口減少を緩やかにする地域創生プロジェクト ○特色ある持続可能な地域づくりプロジェクト ○未来を担う人づくりプロジェクト	ヤマキ電気福島㈱、福島タカラ電気工業㈱、末廣造酒㈱、大村紙業㈱、トーホクサービス㈱、株野尻金属、那須電機鉄工㈱、(株)会津タムラ製作所、ルービィ工業㈱、(株)アーク、第一通信工業㈱、マルヤス工業、(株)会津畜産、(南)湯島運輸、(南)まぶき、(南)アジア電気、会津光明㈱、(南)和光技研工業、東北発電工業㈱、(南)紙屋商店、(南)シバタ冷食、(南)オートセンターNAO、東北日紅㈱、全国農業協同組合連合会、会津よつば農業協同組合
	(姉妹都市) 福島県檜葉町 (友好都市) 東京都台東区 栃木県那須町 宮城県美里町	