


14	こ 桑	おり 折	まち 町	コード番号	073016	類型	Ⅲ - 1
----	--------	---------	---------	-------	--------	----	-------

町章 	町章	所在地	〒969-1692 伊達郡桑折町大字谷地字道下22番地7		
		所在地標高	海拔 95.20m		
		T E L	024-582-2111	F A X	024-582-2479
		U R L	https://www.town.koori.fukushima.jp/		

キャッチフレーズ 住み続けたいまち 住みたいまち 桑折の実現を目指して

町花 町木 町鳥	モモ	PRキャラクター 
	カヤ、アカマツ	
	カッコウ	

区分	氏名(ふりがな)	任期満了日	報酬(月額)
町長(4期)	たか 高 橋 のぶ 博	令和8年9月29日	846.0千円
副町長	た 田 中 か 香 代 子	令和10年3月31日	676.0千円
議長	はら 原 賢 志	令和9年10月13日	338.0千円
副議長	かわ 川 な しず 子	令和9年10月13日	254.0千円

町の概要

(自然条件)
本町は、福島市から13km、町の西北部一帯は半田山等の山岳地帯であり、町の中央部は信達平野より一段高く丘陵地帯となっている。西に産ヶ沢川、東南には阿武隈川が南から東へと迂回して流れており、平坦地は、沖積層で地味肥沃である。

(産業・経済)
農業は、稲作ともも、りんごを主体とした果樹産地として活況を呈し、近年は、施設野菜の栽培も増加している。特にももの「あかつき」は平成6年から連続して、県の皇室献上品として選ばれている。工業は、食品加工、紙加工、電気、機械製造業、精密機械加工の企業があるが、さらに企業の誘致と既設工場の育成を図る。

(観光・文化)
半田沼を一望しながら森林浴が楽しめる緑豊かな半田山自然公園、春には桃源郷のように一面に咲き誇る桃の花、初夏にはイルミネーションのように光を放ち乱舞するゲンジボタル、明治16年に建築し擬洋風官営建築の優品として国の重要文化財指定の旧伊達郡役所、仙台伊達藩につながる伊達家初代朝宗以来の居城と言われる国指定史跡の桑折西山城跡、明治時代の寵児・五代友厚が経営に携わった日本三大銀山の一つである半田銀山跡、清流産ヶ沢川の河畔にたたずむ美肌の湯うぶかの郷など、豊かな自然と多彩な歴史・文化を感じることができる。

(伝統行事・伝統芸能)
堰東京部祇園囃子は、京都祇園囃子の流れをくみ、今から約170年前の文化年間に伝承されてきたもので、貴重な日本芸能として昭和48年に町の無形文化財として第1号の指定となる。

(特産品)
もも、りんご、ぶどう、いちご、あんぼ柿、米、至福の桃ソルベ、至福の桃グミ、至福の桃飲むこんにやくゼリー、純米吟醸酒「辛口桑折」、味噌、醤油、香村こけし、伊達焼

R8年度重点事業	
(震災以外)○「献上桃の郷」産地維持・農家所得向上事業	36百万円
〃 ○有害鳥獣対策事業	61 〃
〃 ○空家対策事業	14 〃
〃 ○森林環境保全事業	45 〃
〃 ○こおり健康楽会事業(ウェルビーイング他)	4 〃
〃 ○「桑折版ネウボラ」推進事業	31 〃
〃 ○GIGAスクール構想関連事業	131 〃
〃 ○学力向上対策事業	32 〃
〃 ○給食費無償化事業	57 〃
〃 ○献上桃の郷こおりシティブロモーション事業	27 〃
〃 ○奥州こおり宿楽市・楽座with益フェス	10 〃
〃 ○(仮称)歴史観光交流センター整備事業	319 〃
〃 ○移住定住促進関連事業	19 〃

主な地域開発区域指定状況

辺地	過疎	準過疎	山村	豪雪
特豪	農産	特農	原発	

区分	人口	うち15歳未満人口	うち65歳以上高齢者人口	世帯数	うち高齢者単身世帯数	面積
H17年調	13,411人	1,726人	3,631人	4,055世帯	250世帯	42.97km ²
H22年調	12,853人	1,547人	3,926人	4,055世帯	295世帯	人口密度
H27年調	12,271人	1,353人	4,269人	4,276世帯	461世帯	255人/km ²
R2年調	11,459人	1,200人	4,347人	4,194世帯	551世帯	
R7.1.1基住	10,951人	1,062人	4,141人	4,680世帯	高齢化率	37.81% 県下31位

産業別就業人口(R2年国調)	第1次産業 (13.0%) 733人	第2次産業 (28.0%) 1,581人	第3次産業 (59.0%) 3,326人	一人当たり分配所得(R4年)	2,605千円 県下30位
----------------	-----------------------	-------------------------	-------------------------	----------------	------------------

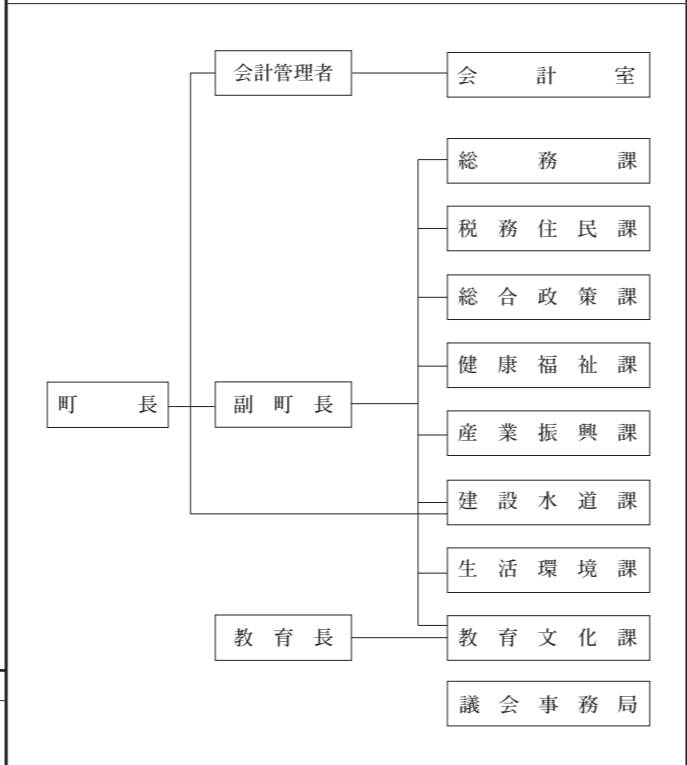
有権者数 R8.3.1	男	4,559人	女	4,837人	計	9,396人
議員	(旧)法定上限	22人	条例定数	12人	衆議院議員選挙区	
	現員	12人	任期	令和9年10月13日	第1区	

町の沿革
昭30.1.1合併 桑折町、睦合村、半田村、伊達崎村

総合計画等の策定状況

名称	献上桃の郷こおり 未来躍動プラン	
策定年月日	令和3年9月13日	令和4年度から令和13年度まで

組織機構



一部事務組合等への加入状況

伊達地方衛生処理組合
伊達地方消防組合
公立藤田病院組合
福島県伊達郡国見町桑折町有北山組合
福島地方水道用水供給企業団

職員数	一般行政職員 84人	技能労務職員 1人	教育職員 11人	その他 23人	条例定数
	R8合計				156人
	119人				
	R4	R5	R6	R7	
	職員総数	129人	126人	123人	120人

こ 桑	おり 折	まち 町	14
--------	---------	---------	----

財政(普通会計)										
(1) 決算 (千円)										
区分	歳入	歳出	形式収支	実質収支	実質単年度収支	積立金現在高	うち財政調整基金	地方債現在高	翌年度以降債務負担行為残高	
R4決算	7,495,459	7,054,553	440,906	433,861	▲148,901	2,522,956	1,420,566	4,770,718	174,616	
R5決算	6,381,871	6,176,383	205,488	151,712	▲280,904	2,984,979	1,641,811	4,354,276	166,125	
R6決算	6,652,547	6,376,830	275,717	255,613	105,146	3,008,954	1,719,055	4,085,151	211,425	

(2) 指標 ()は類似団体 (千円・%)

区分	標準財政規模	財政力指数	経常収支比率	健全化判断比率				資金不足比率	
				実質赤字比率	連結実質赤字比率	実質公債費比率	将来負担比率	比率	備考(事業名等)
R4決算	(4,751,033) 3,766,122	(0.44) 0.44	(86.6) 87.6	-	-	(8.4) 9.2	5.4		
R5決算	(4,906,372) 3,815,845	(0.46) 0.42	(88.3) 89.4	-	-	(8.5) 9.4	-		
R6決算	(4,993,601) 3,907,891	(0.47) 0.42	(88.8) 88.5	-	-	(8.2) 8.8	-		

(3) 主な歳入 ()は構成比 (千円・%)

区分	地方税	地方交付税	国庫支出金	県支出金	地方債	その他	計
R4決算	(18.4) 1,377,869	(35.9) 2,687,986	(16.0) 1,200,362	(7.1) 529,219	(5.1) 380,990	(17.6) 1,319,033	(100.0) 7,495,459
R5決算	(21.9) 1,400,579	(38.5) 2,455,606	(12.1) 771,333	(5.4) 343,500	(0.9) 55,700	(21.2) 1,355,153	(100.0) 6,381,871
R6決算	(21.4) 1,422,523	(36.6) 2,432,758	(10.9) 721,979	(9.7) 646,714	(2.4) 161,300	(19.0) 1,267,273	(100.0) 6,652,547

(4) 主な歳出 ()は構成比 (千円・%)

区分	人件費	物件費	補助費等	扶助費	公債費	普通建設事業費	その他	計
R4決算	(18.4) 1,296,444	(18.1) 1,277,790	(10.8) 762,046	(8.7) 613,869	(6.7) 472,629	(9.3) 656,086	(28.0) 1,975,689	(100.0) 7,054,553
R5決算	(21.9) 1,350,112	(17.7) 1,092,606	(11.4) 704,068	(11.2) 688,989	(7.9) 486,378	(7.2) 447,619	(22.8) 1,406,611	(100.0) 6,176,383
R6決算	(23.0) 1,467,954	(18.7) 1,195,529	(13.8) 879,136	(11.6) 741,738	(6.9) 442,706	(12.9) 820,676	(13.0) 829,091	(100.0) 6,376,830

(5) 税の徴収率(国民健康保険税除く) (%)

R6決算	現年課税分	滞納繰越分	計	現年課税分のうち		R5決算	現年課税分	滞納繰越分	計	現年課税分のうち	
	99.5	36.1	98.3	市(町村)民税	固定資産税		99.4	27.8	98.1	市(町村)民税	固定資産税

公共施設整備状況

道路延長	都市公園面積	公営住宅等	幼稚園	認定こども園	小学校	中学校	義務教育学校	高等学校	短大・大学
301,158m	127,157㎡	160戸	1園	1園	4校	1校	1校	1校	1校
老人ホーム	公民館	集会施設	診療所	病院	道路改良率	道路舗装率	永久橋比率	上水道普及率	下水道普及率
1所	4館	447㎡	0床	0床	50.7%	56.9%	95.8%	97.3%	50.3%

公営企業(R6決算) ()は法適用企業にあっては経常損失、法非適用企業は実質赤字(千円)

(法適用)	(法非適用)	主な郷土出身者
		角田文衛(旧京都平安博物館長) メイジ・ケイコ・ヒロノ(現アメリカ合衆国上院議員) 新房昭之(アニメ監督) 浅野 勉(画家) 宮本明彦(漫画家)

今後の主要課題

(震災以外) ○農業後継者の育成強化、新規就農者の確保・支援 ○SDGsを原動力とした地方創生の推進 ○人口減少対策(移住・定住促進) ○観光誘客プロモーション関係・交流人口の拡大 ○伊達桑折IC周辺土地利用推進と企業誘致 ○心と体の健康づくり・生きがいづくり ○質の高い教育環境の提供、ICTを活用した教育の本格化 ○子ども・子育て支援事業の推進 ○健康・体力づくりを目指す生涯スポーツの推進 ○義務教育学校の設置に向けた検討・協議	(特色ある施策) ○「献上桃の郷」産地維持・継承事業 ○移住定住支援事業 ○有害鳥獣対策事業(クマ対策緩衝帯設置) ○学力向上対策事業 ○桑折版ネウボラ事業 ○給食費無償化事業 (姉妹都市) ○アメリカ合衆国ケンタッキー州 エリザベスタウン市	曙ブレーキ福島製造(株)、フクシマフーズ(株)、(株)福島フッソー、吉川紙業(株)、(株)日下部工業所、(株)三栄精機製作所、(株)山又製作所、(株)デイリー開発福島、山吉青果食品(株)、旭計器(株)福島工場、(株)サンコウ福島工場、渡辺電機工業(株)福島工場、Astemo(株)福島工場、(株)ロジコム福島北物流センター、福興産業(株)
---	---	---