


11	みなみ そう ま し	南 相 馬 市	コード番号	0 7 2 1 2 5	類型	Ⅱ - 2
----	------------	---------	-------	-------------	----	-------

みなみ そう ま し	南 相 馬 市	11
------------	---------	----

	市 章	
	所在地	〒975-8686 南相馬市原町区本町二丁目27番地
	所在地標高	海拔 25.50m
	T E L	0244-22-2111 F A X 0244-24-5214
	U R L	http://www.city.minamisoma.lg.jp
キャッチフレーズ	100年のまちづくり ～ 家族や友人とともに暮らすまち ～	
市花	さくら	
市木	けやき	
市鳥	ひばり	
市魚	さけ	
市昆虫	ぼたる	

区分	氏名(ふりがな)	任期満了日	報酬(月額)
市長(3期)	もん 馬 かず 和 夫	令和12年1月28日	1,000.0千円
副市長	まる 丸 やま こう せい 清	令和12年3月31日	790.0千円
副市長	つね 常 き たか ひろ 浩	令和10年3月31日	790.0千円
議長	すず 鈴 き しょう 一 昌	令和8年11月30日	463.0千円
副議長	お 小 がわ しょう 一 川	令和8年11月30日	406.0千円

総合計画等の策定状況

名称	南相馬市第三次総合計画前期基本計画	
策定年月日	令和5年3月13日	計画期間
	令和5年度から令和8年度まで	

市の概要

(自然条件)
福島県の太平洋沿岸の北部に位置し、西に阿武隈山系が縦走する東方に開かれた緩斜地で、面積398.5平方キロという広大な地域を有する。年間平均気温が12℃前後で、夏は涼しく、冬は降雪の少ない温暖な地域である。

(産業・経済)
田園都市として産業・経済集積は浜通り地方北部最大である。農業は水稲を主体に畜産、野菜などが盛んであるが、原発事故による水稲作付制限から営農再開に向け、水稲作付の拡大が進んできている。工業は金属機械加工、一般機械、紙・パルプを中心に多様な業種が展開され、農商工一体の産業振興を図っている。

(観光・文化)
春には桜、秋には紅葉を市内各所で見ることができ、また、一年を通して北東海岸でサーフィンが行われており、自然豊かで気候に恵まれている。市内には、相馬野馬追とかかわりの深い文化財のほか、大悲山の石仏や桜井古墳、真野古墳群などの国指定史跡が多く存在する。

(伝統行事・伝統芸能)
相馬野馬追(毎年5月末の土、日、月曜日)、日吉神社浜下り(申年の4月開催)、鹿島御子神社火伏せ祭(毎年1月中旬)

(特産品)
みそ、トマト、鮭、米、麦、大豆、ブロッコリー、梨、牛肉、ナタネ、トウガラシ

(区域指定の現状等)
原発事故の影響により、一部が帰還困難区域に指定されている。

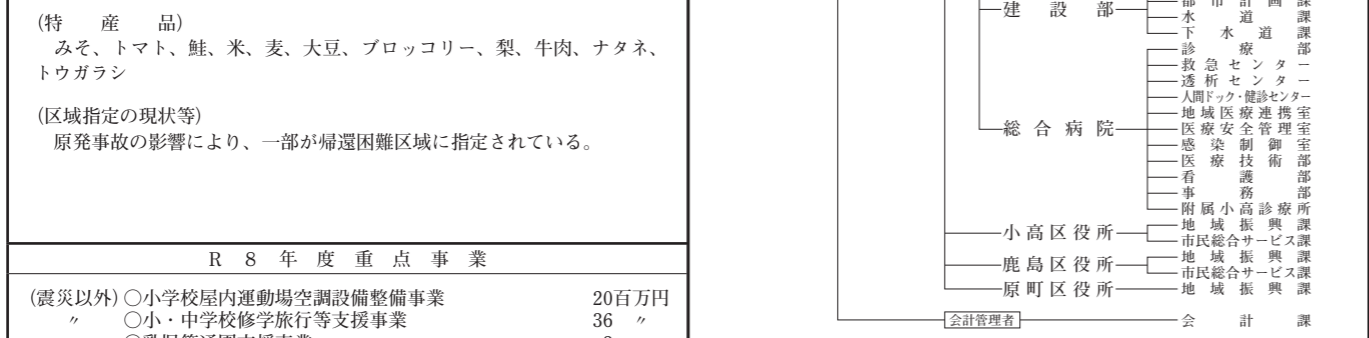
R8年度重点事業

(震災以外)	○小学校屋内運動場空調設備整備事業	20百万円
〃	○小・中学校修学旅行等支援事業	36 〃
〃	○乳児等通園支援事業	3 〃
〃	○一時預かり事業	28 〃
〃	○ヒトパピローマウイルス感染症任意予防接種費用	
〃	助成事業	3 〃
〃	○メタボ対策事業	18 〃
〃	○森林・林業振興事業	4 〃
〃	○鹿島駅駅舎利活用施設整備事業	6 〃
〃	○住宅用蓄電池導入支援事業補助金	5 〃
〃	○定額タクシー事業	96 〃
(震災関連)	○市制施行20周年記念事業	7 〃
〃	○旧小高商業高等学校跡地利活用事業	15 〃

主な地域開発区域指定状況

辺地	過疎	準過疎	山村	豪雪
	農産	特農	原発	

組織機構



一部事務組合等への加入状況

福島県市民交災災害共済組合
相馬地方広域市町村圏組合
相馬地方広域水道企業団

一般行政職員	人	技能労務職員	人	条约定数
教育職員	人	その他	人	
R8合計		企業職員、税務職員、福祉職員、看護・保健職員等のほか、1年を超えて勤務する定数外職員を含む。		1,016人

	R4	R5	R6	R7
職員総数	918人	947人	935人	912人

財政(普通会計)										
(1) 決算 (千円)										
区分	歳入	歳出	形式収支	実質収支	実質単年度収支	積立金現在高	うち財政調整基金	地方債現在高	翌年度以降債務負担行為残高	
R4決算	56,476,128	50,109,049	6,367,079	2,039,999	611,089	23,488,962	5,114,475	26,288,633	2,712,539	
R5決算	60,180,034	54,080,687	6,099,347	2,423,670	▲105,633	24,370,021	4,212,916	25,749,513	3,228,358	
R6決算	52,797,516	48,928,455	3,869,061	2,244,289	318,128	23,698,363	4,710,425	24,678,014	2,998,836	

(2) 指標 ()は類似団体 (千円・%)

区分	標準財政規模	財政力指数	経常収支比率	健全化判断比率				資金不足比率	
				実質赤字比率	連結実質赤字比率	実質公債費比率	将来負担比率	比率	備考(事業名等)
R4決算	(18,699,654 / 18,553,716)	(0.71 / 0.66)	(91.0 / 95.1)	-	-	(6.6 / 8.7)	-	-	-
R5決算	(19,145,520 / 18,549,110)	(0.70 / 0.65)	(92.3 / 94.8)	-	-	(6.7 / 8.4)	-	-	-
R6決算	(19,472,211 / 18,913,051)	(0.70 / 0.64)	(92.8 / 94.0)	-	-	(6.5 / 8.4)	-	-	-

(3) 主な歳入 ()は構成比 (千円・%)

区分	地方税	地方交付税	国庫支出金	県支出金	地方債	その他	計
R4決算	(17.3 / 9,761,718)	(20.1 / 11,378,424)	(14.2 / 8,013,265)	(12.3 / 6,943,558)	(4.2 / 2,360,288)	(31.9 / 18,018,875)	(100.0 / 56,476,128)
R5決算	(16.5 / 9,921,321)	(18.1 / 10,905,290)	(21.9 / 13,165,208)	(7.8 / 4,709,940)	(4.5 / 2,734,159)	(31.1 / 18,744,116)	(100.0 / 60,180,034)
R6決算	(18.6 / 9,837,088)	(22.4 / 11,809,000)	(14.3 / 7,557,060)	(8.3 / 4,404,545)	(3.2 / 1,665,770)	(33.2 / 17,524,053)	(100.0 / 52,797,516)

(4) 主な歳出 ()は構成比 (千円・%)

区分	人件費	物件費	補助費等	扶助費	公債費	普通建設事業費	その他	計
R4決算	(11.9 / 5,976,773)	(18.5 / 9,260,342)	(12.8 / 6,420,034)	(9.2 / 4,603,611)	(6.1 / 3,035,219)	(15.8 / 7,931,596)	(25.7 / 12,881,474)	(100.0 / 50,109,049)
R5決算	(11.2 / 6,033,182)	(18.7 / 10,129,530)	(12.3 / 6,635,934)	(9.2 / 4,996,399)	(6.2 / 3,378,979)	(13.4 / 7,234,879)	(29.0 / 15,671,784)	(100.0 / 54,080,687)
R6決算	(13.5 / 6,606,604)	(20.3 / 9,916,154)	(13.8 / 6,755,288)	(9.9 / 4,866,089)	(5.8 / 2,850,965)	(12.9 / 6,315,571)	(23.7 / 11,617,784)	(100.0 / 48,928,455)

(5) 税の徴収率 (国民健康保険税除く) (%)

R6決算	現年課税分	滞納繰越分	計	現年課税分のうち		R5決算	現年課税分	滞納繰越分	計	現年課税分のうち	
	99.2	14.9	95.2	市(町村)民税	固定資産税		99.2	13.8	95.1	市(町村)民税	固定資産税

公共施設整備状況

道路延長	都市公園面積	公営住宅等	幼稚園	認定こども園	小学校	中学校	義務教育学校	高等学校	短大・大学
1,232,143m	779,397㎡	1,376戸	319人	381人	2,124人	957人	一人	995人	一人
老人ホーム	公民館	集会施設	診療所	病院	道路改良率	道路舗装率	永久橋比率	上水道普及率	下水道普及率
1所	9館	8,177㎡	58所	6院	56.6%	63.7%	99.5%	88.6%	61.1%

公営企業(R6決算)	()は法適用企業にあっては経常損失、法非適用企業は実質赤字(千円)	主な郷土出身者
------------	------------------------------------	---------

(法適用)	(法非適用)	今村文明(世界アマチュア囲碁選手権で3度優勝)、鎌田俊喜(元東京消防庁次長)、小山田恵(元全国自治体病院協議会会長)、福島近(画家)
病院事業(▲876,475)		
工業用水(▲16,928)		
特環下水(▲2,169)		

今後の主要課題

(震災以外)	(特色ある施策)	主な立地企業
○教育・学び	○国際バカロレア教育の導入の推進	大内新興化学工業㈱、アズビル金門町㈱、㈱大和化成
○こども・子育て	○3つの無料化(給食費、保育料、医療費)	マシソン㈱、ノボル鋼鉄㈱、㈱栄製作所、明治商工㈱、東北サッシ工業㈱、鹿島総業㈱、㈱福装21、加藤建材工業㈱、東和工業㈱、㈱菅野漬物食品、㈱に輪富、㈱TTK、(有)ノ㈱、㈱タンボボ村、㈱三尾製作所、(有)協栄精機、㈱酒匂製作所、㈱大成、㈱高野精機、㈱菊池製作所、東北電力㈱原町火力発電所、㈱シマ商会、㈱タカワ精密、藤倉コンボジット㈱、㈱井部製作所、福島エコクリート㈱、㈱右川ゴム製造所、日本エンコン㈱、㈱テラ・ラボ、富士基礎機械㈱、エイブル山内㈱、㈱アイリスプロダクト、㈱ARCALIS、テトラ・アビエーション㈱、ミネアパワードパイス㈱、インターステラテクノロジズ㈱
○健康・医療・福祉	○健康ポイントアプリの導入	(姉妹都市)
○産業・しごとづくり・移住定住	○宇宙関連産業の推進	米国オレゴン州ベンドルトン市
○都市基盤・環境・防災	○定額タクシーの導入	(友好都市)
○地域活動・行財政	○行政区デジタル化の推進	鹿児島県瀬戸内町
	○おだかぐらしファンづくりの推進	
(震災関連)		
○原子力災害復興		