



10	た田村市	コード番号	072117	類型	I - 0
----	------	-------	--------	----	-------

	市章	所在地	〒963-4393 田村市船引町船引字畑添76番地2		
		所在地標高	海拔 408.00m		
		T E L	0247-81-2111	F A X	0247-81-2522
		U R L	http://www.city.tamura.lg.jp		

キャッチフレーズ
ワクワクがとまらない
自然とチャレンジがいきるまち 田村市

市花 市木 市鳥	つつじ なら うぐいす	P R キャラクター			
		フアップ ミリン		オリオン ちゃん	

区分	氏名(ふりがな)	任期満了日	報酬(月額)
市長(2期)	白 石 高 司	令和11年4月16日	920.0千円
副市長	わた 渡 邊 賢 一	令和11年6月30日	728.0千円
議長	さ 佐 藤 重 実	令和12年4月30日	420.0千円
副議長	に 二 瓶 恵 美 子	令和12年4月30日	369.0千円

市の概要

(自然条件)
阿武隈高原中央に位置し、緑豊かな自然に恵まれた面積458.33平方キロメートルの地域を有する。本地域は阿武隈山系が南北に走り、大小の山々によって丘陵起伏が縦横に連続する地形となっている。これらの山岳を源に大滝根川や高瀬川など多くの河川が地域を流下している。気候は内陸山間型の気候である。

(産業・経済)
第一次産業は畜産(養鶏、肉用牛(繁殖))、野菜(ピーマン、トマト)、水稲が主であり、甘藷を振興作物としている。第二次産業は輸送用機器具製造業、第三次産業は卸売業及び小売りの占める割合が高くなっている。

(観光・文化)
国内有数の観光鍾乳洞「あぶくま洞」「入水鍾乳洞」をはじめ、国の重要文化財や国指定、県指定の文化財が各地区に点在している。また、「田村の美桜88景」をはじめとした豊かな自然環境のほか、里山に生息する昆虫に触れあうことができる「ムシムシランド」などの施設が整備されている。

(伝統行事・伝統芸能)
灯籠流しと花火大会、各地区夏祭り、各地区文化祭、だるま市、安倍文殊菩薩堂例大祭、各神社例大祭、各地区三匹獅子、各地区太々神楽、お人形様衣替え等

(特産品)
カブトムシ、エゴマ、米、野菜(ピーマン、トマト、さやいんげん、きのこ、スナップエンドウ、ナス)、鶏卵、ぶどう、地酒、地ビール、あぶくまの天然水、けやき工芸品

R8年度重点事業

(震災以外)	エコノミックガーデニング事業	76百万円
〃	○あぶくま洞リニューアル事業	387 〃
〃	○学校給食費保護者負担軽減事業	112 〃
〃	○授業推進員配置事業	69 〃
〃	○保育料無償化	24 〃
〃	○新病院建設事業	1,121 〃
〃	○防犯対策補助金交付事業	5 〃
〃	○道路メンテナンス事業	133 〃
〃	○昆虫を活用した魅力発信事業	2 〃
〃	○TamuraFuture市民会議事業	
(震災関連)	第2次総合計画後期基本計画策定事業	10 〃
〃	○移住定住基盤事業	88 〃
〃	○ふくしま森林再生事業	276 〃

主な地域開発区域指定状況

辺地	過疎	準過疎	山村	豪雪
特豪	農産	特農	原発	

区分	人口	うち15歳未満人口	うち65歳以上高齢者人口	世帯数	うち高齢者単身世帯数	面積
H17年調 国	43,253人	6,214人	11,533人	11,902世帯	775世帯	458.33km ²
H22年調 国	40,422人	5,100人	11,686人	11,933世帯	880世帯	人口密度
H27年調 国	38,503人	4,279人	11,907人	12,734世帯	1,134世帯	72人/km ²
R2年調 国	35,169人	3,626人	12,609人	12,159世帯	1,414世帯	
R7.1.1基 住	32,982人	3,023人	12,757人	12,892世帯	高齢化率	38.68% 県下29位
産業別 就業人口 (R2年国調)	第1次産業 (13.5%) 2,437人	第2次産業 (38.1%) 6,872人	第3次産業 (48.4%) 8,748人	一人当り 分 配 所 得 (R4年)		2,453千円 県下40位

有権者数 R8.3.1	男	14,032人	女	14,169人	計	28,201人
議 員	(旧)法定上限	26人	条例定数	18人	衆議院議員選挙区	
	現員	18人	任期	令和12年4月30日	第2区	

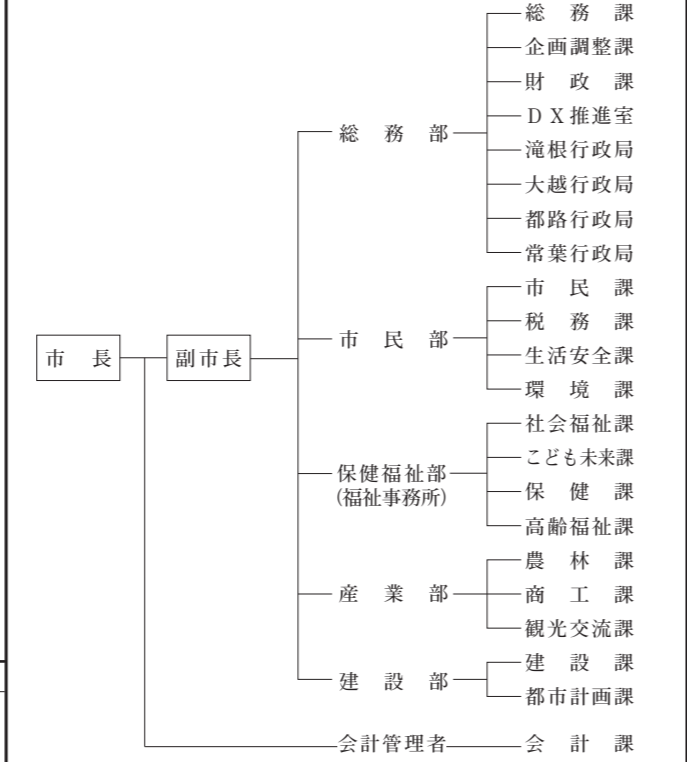
市の沿革

明22.4.1 岩井沢村・古道村が合併により都路村となる。
 昭30.2.1 常葉町・山根村が合併により常葉町となる。
 昭30.4.1 船引町・芦沢村・美山村・移村・瀬川村・文珠村・七郷村が合併により船引町となる。
 昭32.3.31 境界変更三春町の一部が船引町となる。
 平17.3.1 滝根町、大越町、都路村、常葉町、船引町が合併により新市となる。

総合計画等の策定状況

名 称	第2次田村市総合計画(前期基本計画)	
策 定 年 月 日	令和4年6月24日	計 画 期 間 令和4年度から令和8年度まで

組織機構



一部事務組合等への加入状況

福島県市民交通災害共済組合
郡山地方広域消防組合
公立小野町地方総合病院企業団

職 員	一般行政職員 270人	技能労務職員 4人	教育職員 16人	その他 63人	条例定数
	R8合計				557人
	人	企業職員、税務職員、福祉職員、看護・保健職員等のほか、1年を超えて勤務する定数外職員を含む。			
数		R4	R5	R6	R7
職員総数		352人	355人	355人	353人

た田村市	10
------	----

財 政(普通会計)										
(1) 決 算										(千円)
区 分	歳 入	歳 出	形 式 収 支	実 質 収 支	実質単年度収支	積立金現在高	うち 財政調整基金	地方債現在高	翌年度以降債務 負担行為残高	
R4決算	27,830,899	25,316,084	2,514,815	1,207,803	141,617	13,589,047	3,919,442	18,459,757	3,665,800	
R5決算	29,968,246	28,623,971	1,344,275	1,082,208	▲331,797	10,816,398	3,713,240	17,732,342	2,779,142	
R6決算	27,526,283	26,342,803	1,183,480	966,007	▲219,200	10,392,466	3,610,241	17,135,179	2,606,087	

(2) 指 標 () は類似団体 (千円・%)

区 分	標準財政規模	財政力指数	経常収支比率	健全化判断比率				資金不足比率	
				実質赤字比率	連結実質赤字比率	実質公債費比率	将来負担比率	比率	備考(事業名等)
R4決算	(11,380,854 13,536,264	(0.41 0.35	(90.9 91.0	-	-	(8.4 8.5	-		
R5決算	(11,607,651 13,505,047	(0.41 0.35	(91.5 89.7	-	-	(8.6 8.8	-		
R6決算	(11,846,247 13,747,838	(0.41 0.35	(92.3 89.4	-	-	(8.7 8.8	-		

(3) 主 な 歳 入 () は構成比 (千円・%)

区 分	地 方 税	地 方 交 付 税	国 庫 支 出 金	県 支 出 金	地 方 債	そ の 他	計
R4決算	(13.9) 3,857,082	(32.9) 9,157,689	(15.5) 4,300,374	(6.4) 1,768,635	(5.2) 1,434,979	(26.3) 7,312,140	(100.0) 27,830,899
R5決算	(13.2) 3,954,560	(31.8) 9,527,248	(10.0) 2,993,332	(6.1) 1,825,520	(7.3) 2,184,866	(31.6) 9,482,720	(100.0) 29,968,246
R6決算	(14.5) 4,002,636	(34.0) 9,345,725	(14.0) 3,840,705	(6.7) 1,835,888	(8.0) 2,203,198	(22.9) 6,298,131	(100.0) 27,526,283

(4) 主 な 歳 出 () は構成比 (千円・%)

区 分	人 件 費	物 件 費	補 助 費 等	扶 助 費	公 債 費	普通建設事業費	そ の 他	計
R4決算	(11.6) 2,932,122	(16.9) 4,282,445	(14.0) 3,538,547	(10.4) 2,627,136	(12.3) 3,113,761	(26.9) 6,800,817	(8.0) 2,021,256	(100.0) 25,316,084
R5決算	(11.0) 3,149,053	(18.8) 5,377,793	(11.1) 3,182,223	(10.6) 3,023,041	(10.3) 2,961,797	(30.2) 8,653,331	(8.0) 2,276,733	(100.0) 28,623,971
R6決算	(12.1) 3,183,811	(20.4) 5,363,377	(15.8) 4,149,372	(10.9) 2,865,553	(10.8) 2,854,598	(20.1) 5,299,995	(10.0) 2,626,097	(100.0) 26,342,803

(5) 税 の 徴 収 率 (国民健康保険税除く) (%)

R6決算	現 年 課税分	滞 納 繰越分	計	現年課税分のうち		R5決算	現 年 課税分	滞 納 繰越分	計	現年課税分のうち	
	98.9	15.3	94.9	市(町村)民税	固定資産税		99.1	98.6	市(町村)民税	固定資産税	99.1

公共施設整備状況

道路延長	都市公園面積	公営住宅等	幼 稚 園	認定こども園	小 学 校	中 学 校	義務教育学校	高等 学 校	短大・大学
1,115,491m	656,540m ²	882戸	5園 155人	1園 298人	7校 1,348人	6校 760人	一校 一人	1校 204人	一校 一人
老人ホーム	公 民 館	集 会 施 設	診 療 所	病 院	道路改良率	道路舗装率	永久橋比率	上水道普及率	下水道普及率
一 所	16館	27,355m ²	53床	32床	40.5%	65.0%	99.1%	56.8%	35.4%

公営企業(R6決算) () は法適用企業にあっては経常損失、法非適用企業は実質赤字(千円)

(法 適 用)	(法 非 適 用)	主 な 郷 土 出 身 者
---------	-----------	---------------

今 後 の 主 要 課 題

(震災以外) ○地域を支える農林業の成長産業化 ○地域経済をけん引する商工業の強化 ○魅力ある阿武隈高原観光の産業化による地域の持続的発展 ○夢を実現する力を育てる学校教育の充実 ○長寿と安心を支える保健・医療の充実 ○親子の笑顔を増やす子育て支援と少子化対策の充実 ○快適で環境により優しい住環境の形成 ○関係人口の拡大、移住・定住対策の推進 ○地域の魅力を生かす交流とシティプロモーションの推進 ○市民の声と社会の変化に最適な行政経営の実行 (震災関連) ○地域産業の活性化(担い手育成)・生業の再生 ○農産物等の風評払拭 ○移住・定住事業の推進 ○コミュニティの再構築(担い手育成)	(特色ある施策) ○地域産業を守り育て、みんなが活躍できるまちづくり ○市民の誰もが学び、自分の可能性を広げられるまちづくり ○地域の絆でつくる、安心して暮らせるまちづくり ○自然とともに、安心して暮らせるまちづくり ○地域の魅力を高め、活気に満ちたまちづくり	日東粉工業㈱、三共粉糖、信号器材㈱、川口内燃機製造㈱、西山銅業㈱、㈱ジャパンビューティプロダクツ、㈱大塚ポリテック福島製作所、㈱大越製作所、㈱コアテック、三福工業㈱、㈱トブコンオブトネクス、中央化学㈱、㈱エスポアール、㈱ミツバ、大橋機産㈱、奥越部品㈱、月電工業㈱、日東商工㈱、㈱重松製作所、藤倉航装㈱、関口工業㈱、㈱あらた、フシマン㈱、ケミプロ化成㈱、㈱ティライズ、佐藤商事㈱、備北粉化工業㈱、旭鉱木㈱、㈱エクストエンジニア、㈱トッキュウ、㈱デンソー福島、AGCグラスプロダクツ㈱、㈱清水商店、㈱ホンダカーズ福島、㈱JAST、東日運送㈱、㈱田村バイオマスエナジー、㈱フーレン都路牧場、(南都路のたまご、(南はやま農場、ニューフロンティア㈱、㈱A-Plus、オールナビクオーツ㈱、ヒメジ理化学、大成ロテック㈱
		(姉妹都市) 東京都中野区 アメリカ合衆国オハイオ州 マンスフィールド市