


市章	所在地 〒970-8686 いわき市平字梅本21番地	区分	人口	うち15歳未満人口	うち65歳以上高齢者人口	世帯数	うち高齢者単身世帯数	面積
	所在地標高 T E L 0246-22-1111 F A X 0246-22-3662 U R L https://www.city.iwaki.lg.jp/	H 17 年調	354,492人	52,002人	79,472人	128,584世帯	10,717世帯	1,232.51km ²
		H 22 年調	342,249人	46,776人	85,510人	128,722世帯	12,272世帯	人口密度
		H 27 年調	350,237人	42,404人	98,323人	141,069世帯	15,978世帯	246人/km ²

キャッチフレーズ 誰もが「住んで良かった、住み続けたい」と思える魅力にあふれた「いわき」

市花	つつじ	PRキャラクター いわき ふたば なま	産業別 就業人口 (R2年国調)	第1次産業	第2次産業	第3次産業	一人当り 分 配 所 得 (R4年)	2,871千円 県下15位
市木	くろまつ			(2.6%) 3,704人	(31.1%) 45,009人	(66.3%) 95,906人		
市鳥	かもめ							

区分	氏名(ふりがな)	任期満了日	報酬(月額)	有権者数 R8.3.1	男	125,054人	女	130,756人	計	255,810人
市長(2期)	うちら 田 之 廣	令和11年9月27日	1,089.0千円							
副市長	やま だ 田 誠	令和11年10月6日	891.0千円							
副市長	さ だ 竹 望	令和12年3月31日	891.0千円							
議長	なが 永 山 宏	令和10年9月30日	700.0千円							
副議長	お 小 野 茂	令和10年9月30日	660.0千円							

市の沿革										
昭29.6.1	市制施行 平市	昭29.10.1	編入 夏井村 高久村 豊岡村 草野村(平市に)							
昭25.4.1	編入 飯野村(平市に)	昭25.11.1	合併 上小川村 下小川村 赤井村(小川町設置)							
昭25.5.15	編入 神谷村(平市に)	昭25.11.1	合併 水戸村 沢浦村 三坂村(三和村設置)							
昭29.3.29	(境界変更)小名浜町の一部(湯本町に)	昭29.3.10	合併 四倉町 大浦村 大野村(四倉町設置)							
昭29.3.31	編入 磐崎村(湯本町に)	昭29.3.31	合併 上遠野村 入遠野村(遠野町設置)							
昭29.3.31	(名称変更)常磐町	昭29.4.29	合併 (市制施行)植田町 山田村 御町 川部村 勿来町(勿来市)							
昭29.3.31	(市制施行)常磐市	昭29.3.31	合併 平市 磐城市 勿来市 常磐市 内郷市 四倉町 遠野町 小川町 好間村 三和村 田人村 川前村 久之浜町 大久村							
昭29.3.31	合併(市制施行)小名浜町 江名町 泉町 渡辺村(磐城市)	昭29.7.10	市制施行 内郷市							

総合計画等の策定状況	
名称	いわき市まちづくりの基本方針
策定年月日	令和3年2月2日
計画期間	計画期間の定めなし

市の概要

(自然条件) いわき市は、福島県の東南端に位置し、南端は茨城県に接している。太平洋に面しているため、寒暖の差が比較的小さく、夏涼しく冬の降雪も稀であり、東北一の日照時間を誇る。

(産業・経済) 東北で2番目の製造品出荷額を占める工業を基幹的産業として、水産業、農林業、商業、観光サービス業など多様な産業が展開されている。整備が進む高速道や港湾などの広域交通体系を生かし、南東北の中核拠点都市としての基盤整備に努めている。

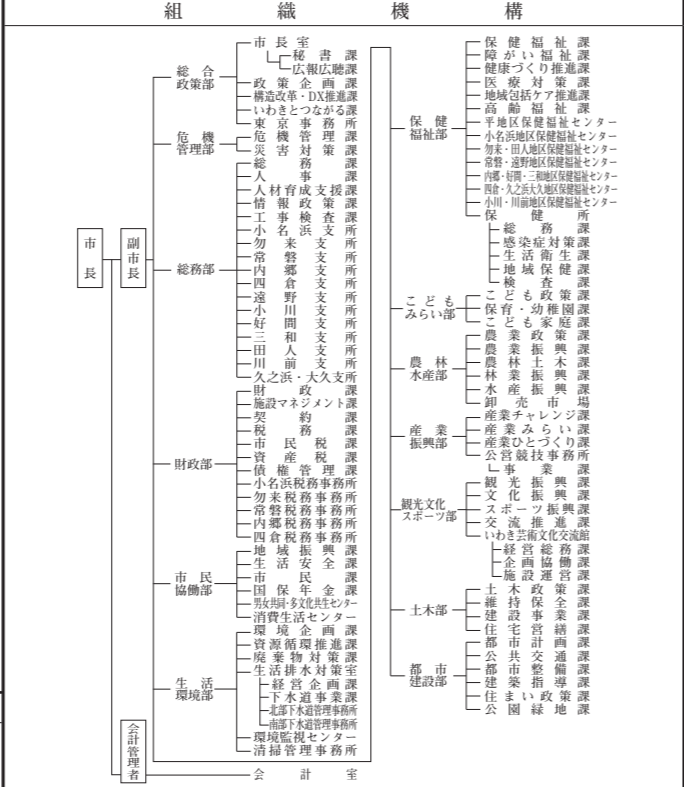
(観光・文化) 四季折々の渓谷美や約60kmに及ぶ海岸線には4ヶ所の海水浴場などの豊かな自然を有し、また、国宝白水阿弥陀堂や勿来の関などの史跡やアクアマリンふくしま、石炭・化石館、草野心平記念文学館などの観光文化施設、湯量豊富ないわき湯本温泉など、多様な観光資源が数多く存在する。

(伝統行事・伝統芸能) いわき市に古くから伝わるじゃんがら念仏踊をはじめ、御宝殿の稚児田楽、大和舞、獅子舞、流鏑馬祭、酉(とり)小屋、水祝儀など数多くの伝統芸能と伝統行事があり、いずれも大切に保存・伝承されている。

(特産品) いわき沖から水揚げされる海の幸を始め、カマボコ、みりん干し、ウニの貝焼きなどの加工品、梨、ねぎ、コンニャク等の農産物、伝統工芸品のいわき和紙、いわき絵のぼり等

R8年度重点事業	
(震災以外) ○経済対策	1,976百万円
〃 ○暮らしと経済を支える公共事業	20,807 〃
〃 ○学力向上強化推進事業	47 〃
〃 ○産前・産後ヘルパー派遣事業	12 〃
〃 ○みんな集まれ! 保幼小体験交流事業	3 〃
〃 ○大雨被害軽減集中対策プロジェクト推進事業	492 〃
〃 ○命と暮らしを支える医療・介護人材確保事業	257 〃
〃 ○公共交通・地域交通支援事業	120 〃
〃 ○カーボンニュートラル・スタートアップ支援事業	12 〃
〃 ○企業立地政策リデザイン事業	20 〃
〃 ○農林水産業の担い手確保・人材育成支援事業	38 〃

主な地域開発区域指定状況	
辺地	過疎 準過疎 山村 豪雪
特豪	農産 特農 原発



一部事務組合等への加入状況			
福島県市民交通災害共済組合			
公立小野町地方総合病院企業団			

職数	一般行政職員	技能労務職員	その他	条约定数	
	R8合計			4,318人	
	人	[企業職員、税務職員、福祉職員、看護・保健職員等のほか、1年を超えて勤務する定数外職員を含む]			
	R4	R5	R6	R7	
	職員総数	3,758人	3,750人	3,755人	3,774人

財政(普通会計)										
(1) 決算 (千円)										
区分	歳入	歳出	形式収支	実質収支	実質単年度収支	積立金現在高	うち財政調整基金	地方債現在高	翌年度以降債務負担行為残高	
R4決算	162,309,312	155,323,600	6,985,712	6,199,369	952,154	49,309,442	12,442,066	131,488,462	6,945,623	
R5決算	169,917,761	161,849,883	8,067,878	4,941,335	▲1,414,241	46,694,993	12,285,858	128,069,418	9,900,347	
R6決算	162,898,389	155,596,179	7,302,210	6,502,363	1,822,848	46,090,171	12,547,677	125,852,501	12,157,892	

(2) 指標 ()は類似団体 (千円・%)										
区分	標準財政規模	財政力指数	経常収支比率	健全化判断比率				資金不足比率		
				実質赤字比率	連結実質赤字比率	実質公債費比率	将来負担比率	比率	備考(事業名等)	
R4決算	(82,428,907)	(0.78)	(92.0)	-	-	(5.2)	-	-	-	
R5決算	(84,259,013)	(0.76)	(93.0)	-	-	(5.2)	-	-	-	
R6決算	(86,214,994)	(0.76)	(93.2)	-	-	(5.2)	-	-	-	
	77,992,763	0.79	91.1			8.7				
	78,719,641	0.79	93.4			8.0				
	79,958,224	0.78	94.8			7.1				

(3) 主な歳入 ()は構成比 (千円・%)										
区分	地方税	地方交付税	国庫支出金	県支出金	地方債	その他	計			
R4決算	(31.9)	(10.6)	(21.0)	(5.8)	(7.1)	(23.4)	(100.0)			
	51,799,226	17,252,853	34,158,493	9,447,573	11,593,246	38,057,921	162,309,312			
R5決算	(30.5)	(12.5)	(18.3)	(6.0)	(5.4)	(27.2)	(100.0)			
	51,853,520	21,245,172	31,038,149	10,274,535	9,213,739	46,292,646	169,917,761			
R6決算	(31.4)	(13.1)	(19.0)	(6.3)	(6.4)	(23.7)	(100.0)			
	51,150,501	21,376,200	30,965,475	10,251,317	10,502,542	38,652,354	162,898,389			

(4) 主な歳出 ()は構成比 (千円・%)										
区分	人件費	物件費	補助費等	扶助費	公債費	普通建設事業費	その他	計		
R4決算	(14.6)	(17.3)	(9.8)	(22.2)	(8.2)	(10.0)	(17.9)	(100.0)		
	22,701,432	26,906,049	15,227,956	34,494,185	12,710,210	15,534,160	27,749,608	155,323,600		
R5決算	(13.7)	(15.7)	(11.8)	(23.1)	(7.9)	(7.4)	(20.4)	(100.0)		
	22,124,584	25,411,020	19,039,392	37,395,431	12,852,387	11,980,384	33,046,685	161,849,883		
R6決算	(15.5)	(17.5)	(9.2)	(24.9)	(8.4)	(9.8)	(14.8)	(100.0)		
	24,057,020	27,169,465	14,323,768	38,720,553	12,997,834	15,281,121	23,046,418	155,596,179		

(5) 税の徴収率 (国民健康保険税除く) (%)											
R6決算	現年課税分	滞納繰越分	計	現年課税分のうち		R5決算	現年課税分	滞納繰越分	計	現年課税分のうち	
	98.8	23.9	96.4	市(町村)民税	固定資産税		98.7	25.7	96.5	市(町村)民税	固定資産税
				98.6	98.8					98.7	98.9

公共施設整備状況										
道路延長	都市公園面積	公営住宅等	幼稚園	認定こども園	小学校	中学校	義務教育学校	高等学校	短大・大学	
3,521,172m	4,168,769m ²	7,669戸	1,676人	2,087人	14,870人	7,588人	1人	6,751人	2,090人	
老人ホーム	公民館	集会施設	診療所	病院	道路改良率	道路舗装率	永久橋比率	上水道普及率	下水道普及率	
2所	37館	28,587m ²	386所	25院	60.0%	73.1%	94.5%	97.9%	56.3%	

公営企業(R6決算)	()は法適用企業にあっては経常損失、法非適用企業は実質赤字(千円)	主な郷土出身者
(法適用)	(法非適用)	草野心平(詩人)、小林研一郎(指揮者)、田口安男(画家)、若松光一郎(画家)、秋吉久美子(女優)、岡田美智子(プロゴルファー)、小林浩美(日本女子プロゴルフ協会会長)、酒井美紀(プロゴルファー)、山口太一(マンガ家)、皆川猿時(俳優)

今後の主要課題		主な立地企業
(震災以外) ○次世代を育てる～教育・子育て・地域づくり～ ○命・暮らしを守る～防災・医療・福祉/健康/地域共生社会～ ○まちの魅力を高める～まち(市街地/中山間)・DX/GX・地域交通～ ○豊かさを創る～産業・農林水産・観光/文化/スポーツ～ ○構造改革・DXを推進	(特色ある施策) ○暮らしと経済を支える公共事業 (姉妹都市) ○友好都市……中国・撫順市 ○国際姉妹都市 ……オーストラリア・タウンズビル市 アメリカ・ハワイ州カウアイ郡 ○親子都市……秋田県由利本荘市 ○兄弟都市……宮崎県延岡市	あすか製薬㈱、小名浜石油㈱、三菱マテリアル㈱、荒川化学工業㈱、ニチハ㈱、㈱タンガロイ、古藤工業㈱、㈱アルティア、小名浜吉野石膏㈱、古河電池㈱、クリナップ㈱、品川リフラ㈱、堺化学工業㈱、アルプスアルパイン㈱、日産自動車㈱、小名浜製錬㈱、㈱クレハ、いわき大王製紙㈱、日本製紙㈱、エステー㈱、オカモト㈱、㈱スタンレーいわき製作所、常磐興産㈱、㈱ハニーズ、東邦亜鉛㈱、有機合成薬品工業㈱、エリエールプロダクト㈱、東新工業㈱、第一三共㈱、東洋システム㈱、㈱永谷園フーズ、ミツエイ㈱