

／ 環境にやさしい ／

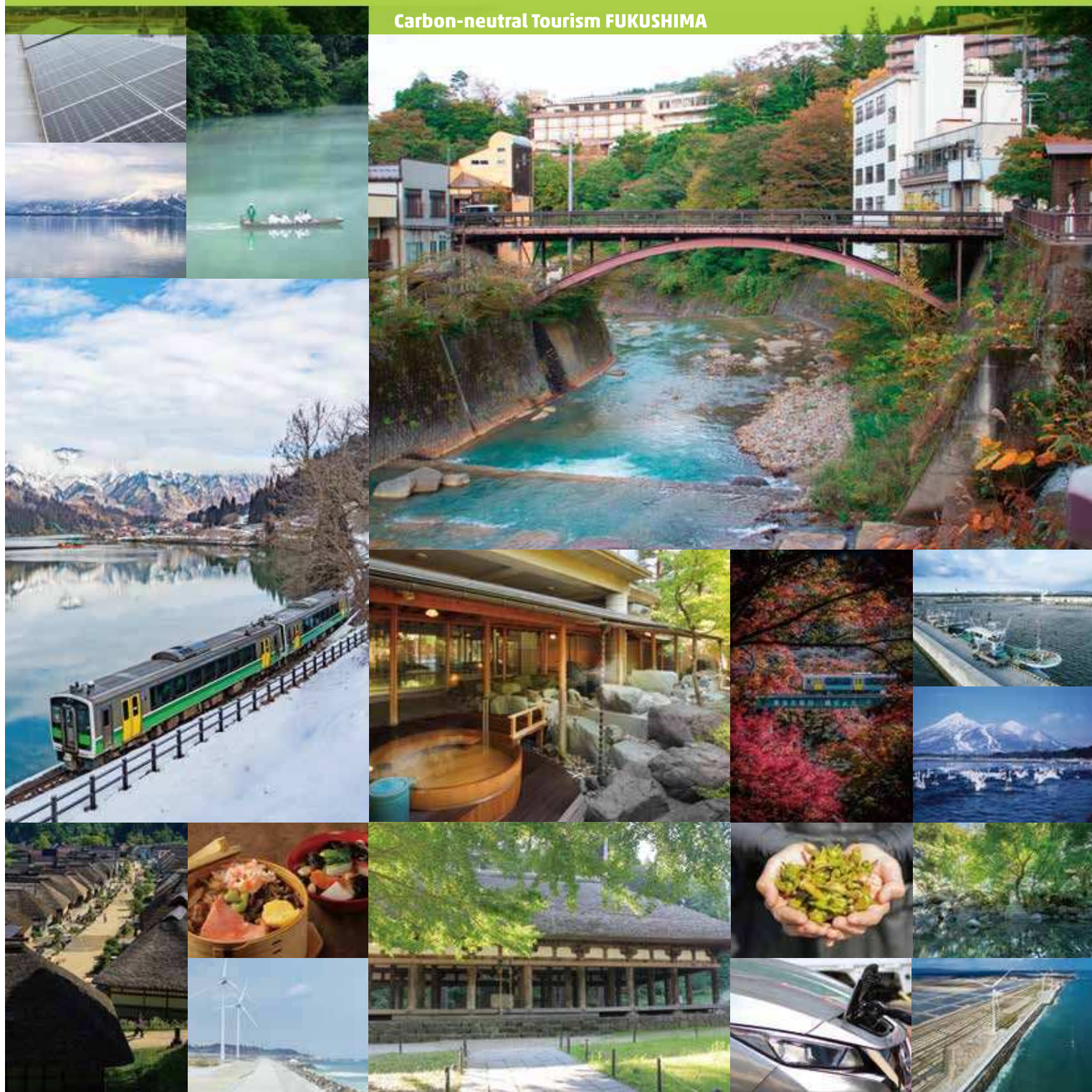
(別紙)

福島の旅を、
もっと気軽に、
もっと楽しく！

ふくしま カーボンニュートラルツアー のつくりかた 2026



Carbon-neutral Tourism FUKUSHIMA



わくわくふくしま旅

カーボンニュートラルで見つける

知らないうちに、地球にイイコト

カーボンニュートラルは、世界共通の目標。それは観光分野においても例外ではありません。

移動、宿泊、食事といった一つひとつの要素を見直し、

環境への配慮を「付加価値」として組み込むことが、これからの旅行に求められています。

また、カーボンニュートラルツアーは、社会的要請に応えるだけでなく、

選ばれる商品を生み出すメリットでもあります。旅を楽しみながら、隠れた「地球にイイコト」を見つける。

押しつけない、気軽さと心地よさを味わえる福島ならではのカーボンニュートラルツアーへ。

鉄道での移動

人ひとりを乗せて1km進むのに
排出するCO₂量は、
自家用車が127gなのに対し、
鉄道はわずか17g^{※2}！

※2 2023年度 国土交通省 環境政策課作成資料より



心に残る多彩な 体験プログラム

収穫体験やモノづくり体験など、
充実した体験プログラムを通して
環境を考えるきっかけに！



実感できる 環境への思い

東日本大震災からの
復興・再生を進める福島県。
だからこそ、実感できる
環境への出会いがある。



環境にやさしい 宿泊施設

再生可能エネルギーの活用や
LED照明使用などの省エネルギー化で
地球にやさしく、人にやさしく。



EVでの移動

県内の移動には、走行時にCO₂を
排出しないEVレンタカーが便利。
EV充電スポットの拡充も進んでおり、
気軽にEVドライブが楽しめる！



豊かな自然と文化

海・山・川・湖など、自然の恵み
豊かな環境や歴史、文化に触れ、
福島への思いを新たに！



地産地消の新鮮食材

地元の食材を新鮮なうちに楽しめるのは、
農業・漁業・酪農業が盛んな福島ならではの。
輸送距離の短縮はCO₂排出削減にも！



いつもの旅にプラスワン！《カーボンニュートラル》で、旅行に新たな価値が生まれる

旅行とカーボンニュートラルは、一見関係がないように見えるかもしれませんが、いつもの旅行に「カーボンニュートラル」の視点を少し加えてみるだけで、これまで気づかなかった新たな旅の良さや価値が見えてきます。旅行者の皆さんに「いつものまにか環境に配慮した旅ができた」と気軽に楽しんでもらえるように、そして観光事業者の皆さんに「カーボンニュートラルツアーを造成してみよう」と感じてもらうようにガイドブックにまとめました。

そもそも カーボンニュートラルって何？

温室効果ガスの排出量と吸収量を「差し引きゼロ」にすること

地球規模の課題である気候変動問題の解決には、温室効果ガスの排出削減が必要です。しかし、どうしても温室効果ガスの排出をなくすることが難しい分野もあります。そこで、やむを得ず排出した分を、森林や技術により吸収・除去し、温室効果ガスの排出を全体としてプラス・マイナス・ゼロにすることを、「カーボンニュートラル」といいます。世界では、2015年に採択された「パリ協定^{※1}」をきっかけに、このカーボンニュートラルの取組が広がっています。日本でも企業・団体活動において取組が行われ、コスト削減や競争力強化、企業価値向上につながっています。

※1 パリ協定：2015年、フランスのパリで開催された第21回気候変動枠組条約締約国会議（COP21）で採択された、地球温暖化に関する国際的な枠組み。「世界の平均気温上昇を産業革命以前に比べて2℃より十分低く保ち、1.5℃に抑える努力を追求する」等の世界共通の取組が提示された。

ワクワクが、あちこちに！ フクシマップ

会津地方

会津地方は、豊かな自然と歴史的なスポットが魅力のエリア。夏は山間部では涼しく、また、冬は雪が降り、四季折々の景観を楽しむことができます。

- (A) メルキュール裏磐梯リゾート&スパ
- (B) 会津東山温泉 くつぎ宿 千代滝・新滝
- (C) 会津芦ノ牧温泉 丸峰観光ホテル
- (D) 蕎麦カフェ 森の空 KAZU
- (E) 割烹・会津料理 田季野
- (F) 菱花亭
- (G) 道の駅 喜多の郷
- (H) 大和川ミュージアム四方(合資会社大和川酒造店)
- (I) 柳津西山地熱発電所PR館(東北自然エネルギー株式会社)
- 1 EN RESORT Grandeco Hotel
- 2 休暇村裏磐梯
- 3 裏磐梯レイクリゾート
- 4 裏磐梯高原ホテル
- 5 ホテルリステル猪苗代
- 6 ヴィライナワシロ
- 7 熱塩温泉 山形屋
- 8 大江戸温泉物語 あいづ
- 9 御宿東風
- 10 会津東山温泉 原瀬
- 11 大江戸温泉物語 東山グランドホテル
- 12 芦ノ牧温泉 大川荘
- 13 昭和温泉しらかば荘
- 14 会津六名館
- 15 FIKA
- 16 珈琲蔵のり
- 17 Bandia
- 18 ゴールドハウス目黒
- 19 道の駅猪苗代
- 20 アクアマリンいなわしろカワセミ水族館
- 21 天鏡閣
- 22 天鏡株式会社
- 23 アイビーナツマート
- 24 自販車の店 ヨシハラ商会
- 25 道の駅あいづ 湯川・会津坂下
- 26 鶴ヶ城会館
- 27 会津武家屋敷
- 28 会津本郷観光事業協同組合
- 29 道の駅会津柳津
- 30 道の駅 かわむし織の里 しょうわ
- 31 株式会社みなみあいづ



中通り

自然と都市がバランスよく共存し、新幹線や高速道路などが整備されているエリア。日本海側気候の会津と太平洋側気候の浜通りの中間の内陸性気候です。

- (A) 磐梯熱海温泉 ホテル華の湯
- (B) 母畑温泉 八幡屋
- (C) 水織音の宿 山水荘
- (D) Trattoria da Martino
- (E) 道の駅 安達
- (F) まるせい果樹園
- (G) 一般社団法人 伊達市振興公社
- (H) TATAMI VILLAGE 久保木量店

- 1 くつぎの宿 華滝
- 2 奥飯坂穴原温泉 匠のこころ 吉川屋
- 3 ホテルサンキョウ福島
- 4 JR東日本ホテルメッツ福島
- 5 花月ハイランドホテル
- 6 山根屋旅館
- 7 ふくしま県民の森フォレストパークあだたら
- 8 テサンホテル郡山
- 9 ホテルハマツ
- 10 スターホテル郡山
- 11 スマイルホテル郡山
- 12 ホテル虎屋

福島県カーボンニュートラルスポットMAP

MAP上の数字や記号はカーボンニュートラルに取り組む施設です。おもな観光地や新幹線の路線も記載していますのでツアーを組み立てる際の参考にしてください。

※各施設の詳細はP8~13をご参照ください。

浜通り

太平洋に面し、海を間近に感じられるエリア。夏は海からの涼しい風でそれほど気温が上がらず、冬は比較的暖かくて雪がほとんど降りません。年間を通して日照時間が長く、過ごしやすのが特徴です。

- (A) Jヴィレッジ
- (B) いこいの村なみえ
- (C) スパリゾートハワイアンズ
- (D) とみおかワイナリー
- (E) 東日本大震災・原子力災害伝承館
- (F) アクアマリンふくしま
- (G) 浜の駅松川浦
- (H) ワンダーファーム
- 1 ホテルグランド新地
- 2 なぎさの奏 夕鶴
- 3 ホテルみなとや
- 4 ホテル飛天
- 5 ホテルオーシャンとみおか
- 6 パリユー・ザ・ホテル 榎木戸駅前
- 7 旅館 岩沢荘
- 8 ホテルオーシャンいわさわ
- 9 ヴィライいわさわ
- 10 ハタゴイン福島広野
- 11 ホテルフレンチ広野
- 12 グランパークホテル パネックスいわき
- 13 ホテルB4Tいわき
- 14 ホテルルートインいわき駅前
- 15 いわきワシントンホテル
- 16 吹の湯旅館
- 17 ホテルルートインいわき泉駅前
- 18 小名浜オーシャンホテル&ゴルフクラブ
- 19 レストランエフ
- 20 ラファンド カフェレストラン&フラワーショップ
- 21 海カフェ
- 22 相馬市観光協会
- 23 一般社団法人 えこえぬ南相馬研究機構
- 24 haccoba 小高醸造所 &KITCHEN
- 25 Horsevalue
- 26 道の駅なみえ
- 27 鈴木酒造店
- 28 震災遺構 浪江町立請戸小学校
- 29 浅野燃糸フタバスーパーゼロミル
- 30 クマSUNテラス
- 31 CREVAおおくま
- 32 みんなの交流館 ならはCANVAS
- 33 トロピカルフルーツミュージアム
- 34 株式会社起点
- 35 道の駅よつろ港
- 36 有限会社渡辺鮮魚(丸三屋)

ふくしまの旅は、 環境にやさしい交通手段で！

移動にEVなどの環境に配慮した車や、鉄道などの公共交通機関などを選ぶことは、二酸化炭素の排出を抑え、豊かな福島の自然を守ることにつながります。車窓に広がる四季折々の風景や里山ののどかな空気をゆったりと味わえるのも魅力のひとつ。移動手段を少し変えてみるだけで、旅の楽しみ方はさらに広がります。

環境に配慮した車での移動はこちら！

レンタカー(EV)の詳細・ご予約

福島日産レンタカー&カーリース 福日レンタ

観光タクシー(EV・水素車)の詳細・ご予約

福島貨切辰巳屋自動車

クラブタクシー

福島県の公共交通機関に関する情報は
こちら！



ツアー造成に役立つ！おすすめモデルコース

ふくしまのカーボンニュートラルツアー エリア別モデルコース&体験プログラムご紹介！

福島県ならではのカーボンニュートラルツアーのモデルコースをご紹介します。
それぞれの地域に息づく文化を取り入れながら環境に配慮した多彩なプログラムを体験できます。

会津地方

県内在住者の場合

環境×歴史

EVで巡る会津秋の旅
環境の視点で歴史のまちを再発見！
美しい自然と文化にあらためて出会う旅。
EVで移動しながら、神社や酒蔵など
「歴史のまち」を巡ります。

中通り

県外在住者の場合

環境×資源

見る！つくる！感じる！
五感で楽しむ新しい旅のカタチ
豊かな地域の天然資源の活用やリサイクルなど、
福島ならではの地域に根差した
先進的な取組を体験します。

浜通り

県外向け教育旅行の場合

環境×未来

「これから」をシコウ（思考・試行・志向）する
教育旅行モデルコース
東日本大震災からの復興とともに
新しいまちづくりを進める福島県で、
地域の方々と交流を通し、
楽しみながら未来を考える研修プログラムです。

DAY 1

＼EVでいざ出発！／



10:00発
福島市内
11:30着/12:30発
蕎麦カフェ森の空KAZU
地元産の蕎麦粉を使った「十一蕎麦」を堪能！
13:15着/15:15発
菱花亭
猪苗代湖の厄介者「ひし」が美味しいお茶に！
15:30着/16:00発
道の駅 猪苗代
EVを充電しながら、地元の名産・お土産をチェック！
16:10着/17:00発
アクアマリンいなわしろ
カワセミ水族館
福島の湖や川にすむ淡水生物を間近で観察！
17:30着
メルキュール裏磐梯
リゾート&スパ
裏磐梯の自然に囲まれた
サステナブルなお宿で心身を癒やす。



「ひし」を活用した猪苗代湖の
水環境保全プログラム

菱花亭



四季折々の自然を眺めながら
温泉に浸かれます

メルキュール裏磐梯リゾート&スパ

DAY 2

8:30発
メルキュール裏磐梯リゾート&スパ
8:40着/9:10発
五色沼
太陽の光や水質によって色を変える神秘的湖沼群。
10:00着/10:45発
大和川ミュージアム四方
再エネと自社栽培米で挑むサステナブルな酒造り！
11:30着/12:30発
鶴ヶ城（会津若松城）
地域の誇り、会津のシンボルで歴史に思いを！
12:45着/13:45発
割烹 会津料理 田季野
会津の恵みを詰め込んだ「わっぱ飯」を味わう！
14:00着/15:30発
七日町散策
蔵のあるレトロな街並みを歩いてゆっくり巡る。
17:00着
福島市内



ふくしまの自然を
存分に楽しめるスポット

五色沼



「元祖わっぱ飯」を堪能！

割烹 会津料理 田季野

DAY 1

＼やまびこ127号で出発！／



8:07発
東京駅
9:35着/10:00発
郡山駅
11:30着/12:15発
久保木量店
100年続く量店で伝統の手仕事を体験。
12:15着/13:20発
ベストテーブル
郡山の旬を味わえるレストランでランチ！
14:00着/15:00発
仁井田本家
お酒は田んぼから！発酵を感じる酒蔵見学。
15:30着/16:30発
農産物直売所ベレッシュ
地域の農業を守る、おいしい循環の拠点。
17:30着
土湯温泉 山水荘
環境と社会両面から持続可能な地域づくりに貢献。



伝統の技を今に伝える久保木量店。
量コースター作り体験も実施！

久保木量店



季節の移ろいを感じられる
山水荘の温泉でゆったり

土湯温泉 山水荘

DAY 2

10:00発
土湯温泉 山水荘
10:30着/11:45発
土湯温泉16号源泉
バイナリー発電所
温泉を利用した地熱発電所を見学。
12:30着/13:40発
道の駅 ふくしま
防災拠点機能を持つ道の駅で
昼食やお買い物！
14:00着/15:30発
伊達市猪革ワークショップ
「害獣」が自分だけの革小物に変身！
16:15着
福島駅西口



震災時の停電の経験からスタートした
バイナリー発電所

土湯温泉16号源泉バイナリー発電所



猪革のキーホルダー作りを通して
資源の有効な活用法を学びます

伊達市猪革ワークショップ

DAY 1

＼ひたち3号で出発！／



7:43発
品川駅
11:16着
浪江駅
11:30着/12:30発
いこいの村なみえ
福島で作られた水素を電力や給湯に活用。
12:45着/13:45発
震災遺構 浪江町立請戸小学校
津波で大きな被害を受けながら
全員が無事避難することができた奇跡の学校。
14:00着/15:00発
東日本大震災・
原子力災害伝承館
未曾有の複合災害の記憶を未来へつなぐ。
15:15着/15:45発
道の駅 なみえ
再エネを使用して運営。お土産や食事も！
16:30着
Jヴィレッジ
宿泊はもちろん、Jヴィレッジの軌跡と
エネルギーシステムに関する講話を聞くこともできます。



震災の爪あとを肌で感じる

震災遺構 浪江町立請戸小学校



ホテルのほか、
広大なグラウンドも整備

Jヴィレッジ

DAY 2

8:30発
Jヴィレッジ 再エネ活用施設を見学。
10:00着/11:30発
株式会社起点
綿花を使ったワークショップで
環境を考える。
11:45着/13:00発
ワンダーファーム
農作物の高付加価値を目指す
次世代ファームで見学と食事を。
13:30着/14:30発
スパリゾート ハワイアンズ
炭鉱時代の地下湧水温泉を
利用したリゾート施設。
15:18発 ひたち20号
いわき駅
17:52着
品川駅



綿花を使った
ワークショップを体験

株式会社起点



一年中トマトの
収穫体験が可能

ワンダーファーム

カーボンニュートラルに取り組む施設・団体リスト

会津地方

カーボンニュートラルに取り組む施設・団体をご紹介！
ツアー造成の参考にしてください。

各アイコンについて



省エネルギーや
環境負荷の低い
移動の推進に取り組む施設



再生可能エネルギーの活用
に取り組む施設



廃棄物の削減、リサイクル、
節水等に取り組む施設

体験

体験プログラムあり

A 宿泊 メルキュール裏磐梯リゾート&スパ



景勝地・五色沼の
自然と温泉を満喫！

五色沼の近くに位置する温泉リゾート。贅沢な滞在と環境負荷低減を両立し、サステナブルな宿泊施設の国際認証「グリーンキー」取得を進めています。

耶麻郡北塩原村
大字松原字割が峰1093-309
TEL. 0241-32-3111



B 宿泊 会津東山温泉 かつぎ宿 千代滝・新滝



環境負荷を抑えながら
自然と温泉文化を次世代へつなぐ

会津東山温泉で地産地消の食の提供や、廃棄物の削減に注力する宿。福島県の豊かな自然と伝統ある温泉文化を肌で感じることができます。

会津若松市東山町大字湯本寺屋敷43
TEL. 0242-26-0001



C 宿泊 会津芦ノ牧温泉 丸峰観光ホテル



地球にも人にも
やさしいおもてなし

大川渓谷の絶景を望む老舗宿。LED化やEV充電設備の導入、地元雇用を通じた地域貢献に取り組む、環境と人にやさしいおもてなしを提供します。

会津若松市大戸町
大字芦ノ牧字下平1128
TEL. 0242-92-2121



D 飲食 蕎麦カフェ 森の空 KAZU



猪苗代の森の中で
蕎麦をすする！

猪苗代の森に佇む、自然の恵みを丸ごと味わう蕎麦カフェ。地元の蕎麦粉にこだわったからだと地球にやさしい食事を楽しめます。

耶麻郡猪苗代町字丹沢4040-5
TEL. 0242-93-5675



E 飲食 割烹・会津料理 田季野



「わっぱ飯」で
会津の文化をつなぐ

250年前の障子を移築した歴史ある空間で、会津の郷土料理を提供。地元素材を詰め込んだ「元祖わっぱ飯」が人気です。

会津若松市栄町5-31
TEL. 0242-25-0808



F 観光・他 うまてい 菱花亭



水草「菱」の再利用で
猪苗代湖を保全！

猪苗代湖の美しさを守る観光拠点。湖の「厄介者」だった菱を使ったお茶の販売や菱刈り体験などを通し、循環型社会に貢献しています。

耶麻郡猪苗代町堤字4982
TEL. 050-7129-0090



H 観光・他 大和川ミュージアム四方（合資会社大和川酒造店）



再エネ100%！
次世代の酒造り

江戸時代から続く老舗の酒蔵。太陽光による「再エネ100%」でお酒を醸造。蔵を再生した空間で、サステナブルな酒造りを体験できます。

喜多方市字寺町4761
TEL. 0241-22-2233



I 観光・他 柳津西山地熱発電所PR館（東北自然エネルギー株式会社）



大地の恵みを
エネルギーに

地下にたまった高温・高圧の熱水や蒸気を利用して発電している地熱発電所のPR施設です。地熱発電の仕組みが学べます。

河沼郡柳津町黒沢
TEL. 080-8603-9841



1 宿泊 EN RESORT Grandeco Hotel

小野川湯水が潤す、裏磐梯の宿

耶麻郡北塩原村松原見砂沢山1082
0241-32-3200



2 宿泊 休暇村裏磐梯

磐梯山を望む郷土料理が自慢の宿

耶麻郡北塩原村松原字小野川原1092-3
0241-32-2421



3 宿泊 裏磐梯レイクリゾート

絶景で寛ぎ、裏磐梯を味わう宿

耶麻郡北塩原村松原字湯平山1171-1
0241-37-1111



4 宿泊 裏磐梯高原ホテル

四季彩る自然に佇む老舗の宿

耶麻郡北塩原村松原湯平山1171
0241-32-2211



5 宿泊 ホテルリステル猪苗代

猪苗代湖を望む自然に寄り添う宿

耶麻郡猪苗代町川桁字天王坂2414
0242-66-2233



6 宿泊 ヴィライナワシロ

温かいおもてなしと地産地消の宿

耶麻郡猪苗代町字栗山7105
0242-62-4111



7 宿泊 熱塩温泉 山形屋

会津の旬と熱塩の湯でとてもなす宿

喜多方市熱塩加納町
熱塩北平田甲347-2
0241-36-2288



8 宿泊 大江戸温泉物語 あいづ

会津の自然と歴史に浸る温泉宿

会津若松市神指町
大字北西合東神指77-1
050-3615-3456



9 宿泊 御宿東風

絶景露天で寛ぐ環境にやさしい宿

会津若松市東山町
大字石山学院内706
0242-26-4141



10 宿泊 会津東山温泉 原瀧

自家源泉と地元食材を満喫する宿

福島県会津若松市
東山町大字湯本下原235
0242-26-4126



11 宿泊 大江戸温泉物語 東山グランドホテル

会津の味覚と名湯に憩う宿

会津若松市東山町大字湯本上湯本5
050-3615-3456



12 宿泊 芦ノ牧温泉 大川荘

芦ノ牧の渓谷美を望む地産の宿

会津若松市大戸町
大字芦ノ牧字下平984
0242-92-2111



13 宿泊 昭和温泉しらかば荘

四季を映す昭和村の地元食材の宿

大沼郡昭和村野尻字廻り戸1178
0241-57-2585



14 宿泊 会津六名館

南会津の恵みを堪能する美食宿

南会津郡南会津町
針生字慈満山857-27
0241-64-2355



15 飲食 FIKA

湖畔に佇む、寛ぎのカフェ

耶麻郡猪苗代町山湯浜志田1855
0242-93-9022



16 飲食 珈琲蔵めりの里

食と漆器で感じる喜多方の魅力

喜多方市宇天満前8919-1
0241-23-0441



17 観光・他 Bandia

裏磐梯で味わう、ハーブの恵み

耶麻郡北塩原村
大字大字松原曾原山1096-433
0241-32-2829



18 観光・他 ゴールドハウス目黒

椈原湖の自然を丸ごと楽しむ

耶麻郡北塩原村
大字松原字大府平原1172-4
0241-32-2523



19 観光・他 道の駅猪苗代

絶景と地元の味に出会える道の駅

耶麻郡猪苗代町栗田五百石1
0242-36-7676



20 観光・他 アクアマリンいなわしろカワセミ水族館

水辺の命と福島県原風景を守る

耶麻郡猪苗代町
大字栗田字東中丸3447-4
0242-72-1135



21 観光・他 天鏡閣

歴史を未来へ訪ぐ、麗しさ洋館

耶麻郡猪苗代町
大字前島字御殿山1045
0242-65-2811



22 観光・他 天鏡株式会社

自然と資源を活かす磐梯の蒸留所

耶麻郡磐梯町大字更科字天鏡1
0242-73-2411



23 観光・他 アイゾビーナツマート

会津産落花生をたくさんの方に

喜多方市宇天満前8930
0120-098-101



24 観光・他 自転車の店 ヨシハラ商会

自転車で巡る、エコな喜多方の旅

喜多方市宇天満町8273-6
0241-22-4016



25 観光・他 道の駅あいづ 湯川・会津坂下

会津盆地のど真ん中で旬に出会う

河沼郡湯川村
大字佐野字玉丁ノ目78-1
0241-27-8853



26 観光・他 鶴ヶ城会館

歴史・文化・食で会津を堪能

会津若松市逢坂町4-47
0242-28-2288



27 観光・他 会津武家屋敷

会津の歴史を地産の恵みとともに

会津若松市東山町大字石山学院内1
0242-28-2525



28 観光・他 会津本郷焼事業協同組合

会津の土が育む伝統の器

大沼郡会津美里町字瀬戸町甲3162
0242-56-3007



29 観光・他 道の駅会津柳津

奥会津の自然へ誘う道の駅

河沼郡柳津町大字柳津字下平乙181-1
0241-42-2324



30 観光・他 道の駅 からむし織の里 しょうわ

からむし織に触れる体験交流の場

大沼郡昭和村佐倉上ノ原1-1
0241-58-1655



31 観光・他 株式会社みなみあいづ

自然体験で南会津の四季を感じる

南会津郡南会津町
田島字西番場甲361-9



A 宿泊 磐梯熱海温泉 ホテル華の湯



五感で楽しむ
サステナビリティ
体験

常盤ものなど地元食材をふんだんに使った料理をご提供。福島を旅しているようなオープンキッチンのダイニングで、豊かな食を堪能できます。

郡山市熱海町熱海5-8-60
024-984-2222



B 宿泊 母畑温泉 八幡屋



名湯に癒やされながら
地域の自然を考える

旬の食材を活かしたフードマイレージ削減や、省エネ設備導入を推進。名湯や里山の恵みをいただく贅沢が、自然を守ることにつながります。

石川郡石川町母畑横田75-1
0247-26-3131



C 宿泊 水織音の宿 山水荘



福島の恵みを
エネルギーに変換！

温泉熱を利用した地熱発電や小水力発電など、自然の恵みをエネルギーに変える土湯温泉。そんな土湯温泉の旅館で露天風呂に浸かり、豊かな資源を肌で感じてみては。

福島市土湯温泉町油畑55
024-595-2141



D 飲食 Trattoria da Martino



本格シチリア料理を
地産地消でいただく

地元契約農家の野菜のみを使用し、輸送負担を抑えた究極の地産地消のレストラン。シチリアの日常の味を忠実に再現した料理を国見町で。

伊達郡国見町山崎館東14-8
アカリ1階
024-573-9014



E 観光・他 道の駅 安達



フードマイレージ
削減を進める
地産地消の拠点

商品輸送時のCO₂を抑えるフードマイレージ削減を実践する地産地消の拠点。地域の旬の提供を通して、農地という「炭素の吸収源」を守ります。

二本松市下川崎上平33-1
0243-61-3100



G 観光・他 一般社団法人 伊達市振興公社



害獣「猪」が、
貴重な地域資源に
変身！

害獣として処分されていた猪を無駄にせず革製品へと再生する試みは、廃棄や輸送時の環境負担を抑える究極のアップサイクルになります。

伊達市梁川町
青葉町1
伊達市役所梁川
総合支所2階
024-573-2150



F 観光・他 まるせい果樹園



旬の果物を通して
福島の豊かさを
次世代へ

果樹園がCO₂を吸収・固定する「炭素の貯蔵庫」であることに注目。旬のフルーツをその場で味わう究極の地産地消により、福島の豊かな恵みを伝えます。

福島市飯坂町
平野森前50-1
024-542-0679



H 観光・他 TATAMI VILLAGE 久保木畳店



畳文化を
サステナブルな
ライフスタイルに

老舗の技術を継承しつつ県産材や伝統意匠を活かした空間で、畳を通して地域の工芸や文化を五感で堪能。併設のカフェでは地元食材を使ったメニューも提供しています。

須賀川市仲の町55
0248-72-8989



1 宿泊 くつろぎの宿 華滝

地元食材を味わう飯坂の温泉宿

福島市飯坂町湯野上川原1-12
くつろぎの宿華滝
024-542-3326



2 宿泊 奥飯坂穴原温泉 匠のこころ 吉川屋

ココロとカラダと環境にやさしい宿

福島市飯坂町湯野新湯6
024-542-2226



3 宿泊 ホテルサンキョウ福島

福島の街歩き、エコな拠点の宿

福島市大町7-11
024-525-2211



4 宿泊 JR東日本ホテルメッツ福島

環境に配慮した駅前のスマートな宿

福島市栄町1-1
024-523-1515



5 宿泊 花月ハイランドホテル

福島の味覚と絶景に出会える湯宿

福島市町庭坂神ノ森1-20
024-591-1115



6 宿泊 山根屋旅館

大正から未来へ持続する湯治の宿

福島市土湯温泉町油畑3
024-595-2116



7 宿泊 ふくしま県民の森フォレストパークあだたら

森と共生する自然体験の拠点

安達郡大玉村玉井長久保68
0243-48-2040



8 宿泊 チサンホテル郡山

郡山での滞在をよりスマートに

郡山市駅前1-8-18
024-923-6711



9 宿泊 ホテルハマツ

郡山に息づくおもてなしの老舗ホテル

郡山市虎丸町3-18
024-935-1111



10 宿泊 スターホテル郡山

環境にも街にもやさしい郡山の宿

郡山市長者3-5-6
024-934-5221



11 宿泊 スマイルホテル郡山

環境と笑顔に◎！郡山ステイの宿

郡山市茅渚3-8-20
024-943-6851



12 宿泊 ホテル虎屋

須賀川の歴史を紡ぐ老舗ホテル

須賀川市宮先町41
0248-76-1121



13 宿泊 ホテルルートイン新白河駅東

グリーンな旅を支える玄関口の宿

白河市新白河1-34-1
050-1725-5897



14 飲食 からあげ伊達屋 梁川本店

地元伊達鶏の旨味広がる唐揚げ

伊達市梁川町東塩野川57-1
024-577-7555



15 飲食 輪楽創

地域と共生する地産地消の食堂

伊達郡桑折町南本田二本木25-11
024-597-7902



16 飲食 甘食・茶屋 結

地元素材が香るやさしい甘食

福島市森合台7-1
024-572-3160



17 飲食 氷屋 パンプス

福島の果実が彩るシフクのかき氷

福島市大町9-4



18 観光・他 NPO法人 土湯温泉観光協会

湯けむり発電で輝く、エコな温泉街

福島市土湯温泉町字下ノ町22-1
024-572-5503



19 観光・他 道の駅 ふくしま

次世代へつなぐフルーツラインの駅

福島市大笹生字月崎1-1
024-572-4588



20 観光・他 道の駅さくらの郷

手づくりの味に出会う桜の郷

二本松市東新殿平石田12-2
0243-68-4770



21 観光・他 ホップガーデンブルワリー

田村のホップが育むクラフトビール

田村市郡路町岩井沢北内185-6
グリーンパーク郡路
0247-61-5330



22 観光・他 あぶくま洞

悠久の時間が創り出す自然のアート

田村市遠根町菅谷東釜山1
0247-78-2125



23 観光・他 コミュタン福島

ふくしまの環境と未来を体験で学ぶ

田村郡三春町深作10-2 田村西部工業団地内 福島県環境創造センター交流棟
0247-61-5721



24 観光・他 農産物直売所ベレッシュ

地元生産者と食卓をつなぐ直売所

郡山市八山田西1-160
024-973-6388



25 観光・他 宝来屋 本店

発酵文化を未来へ伝える老舗蔵

郡山市田村町金屋川久保54-2
024-943-2380



26 観光・他 隆山工務店大安場史跡パーク

(大安場史跡公園)
古代の歴史に触れる史跡公園

郡山市田村町大善寺大安場160
024-965-1088



27 観光・他 仁井田本家

田村の自然を守る自給自足の酒蔵

郡山市田村町金沢高屋敷139
024-955-2222



28 観光・他 逢瀬いなか体験交流協議会

田舎体験で逢瀬の魅力に出会う

郡山市逢瀬町多田野字久保田47
逢瀬町商工会内
024-957-3250



29 観光・他 郡山布引高原風力発電所

ひまわり咲く布引高原の風力発電所

郡山市湖南町赤津字西枝



30 観光・他 道の駅 はなわ

久慈川の畔で郷土の味を楽しむ

東台川郡瑞穂町瑞穂木町388-1
0247-44-0123



カーボンニュートラルに取り組む施設・団体リスト

浜通り

A

体
験
場

宿泊

J ヴィレッジ

復興のシンボルに 宿泊し、環境と エネルギーを学ぶ

施設内に福島産水素を用いた燃料電池を使い、環境配慮型の運営を推進。スポーツと再生可能エネルギーが融合した宿泊施設です。

双葉郡楢葉町山田阿美シ森8
0240-23-7311












































































































































































体験

スバリゾートハワイアンズ

体験

予約

料金

お問い合わせ

アクセス

お問い合わせ



地熱エネルギーを 体感できる 日本のハワイ

湧出量豊富な温泉の地熱エネルギーを、プールや暖房に活用する「地熱利用」の先駆的施設。楽しみながらカーボンニュートラルを実践できます。

いおき市 常盤藤原町 50-50
0570-550-550



飲食

とみおかワイナリー



ワインへの思いは、
地域づくりへの思い

震災後の耕作放棄地を再生し、ブドウの光合成によるCO₂固定を促進、自然エネルギーや地産地消を活かしたワイン造りは、新たな産業モデルです。

双葉郡富岡町小浜反町36-1

0240-23-7606



E

観光・他

東日本大震災・原子力災害伝承館



震災と原発事故の
教訓を学び、
未来へつなぐ

首都圏へのエネルギー供給を担っていた実態や、復興の軌跡を学べる施設です。（ソーラーパネルを導入済）

東日本大震災・原子力災害伝承館

茨城県双葉町中野高田 39

0240-23-4402

F

観光・他

アクアマリンふくしま



体験

① ② ③ ④ ⑤ ⑥ ⑦ ⑧ ⑨ ⑩ ⑪ ⑫ ⑬ ⑭ ⑮ ⑯ ⑰ ⑱ ⑲ ⑳ ㉑ ㉒ ㉓ ㉔ ㉕ ㉖ ㉗ ㉘ ㉙ ㉚ ㉛ ㉜ ㉝ ㉞ ㉟ ㊱ ㊲ ㊳ ㊴ ㊵ ㊶ ㊷ ㊸ ㊹ ㊺ ㊻ ㊼ ㊽ ㊾ ㊿



気候変動を ジブングトにする 「環境水族館」

海洋生物を通じて地球温暖化の影響を学ぶ環境水族館。自然光を取り入れた省エネ設計や、地産地消による輸送時のCO₂削減を推進しています。

いわき市小名浜坂已町50

0246-73-2525





観光・他

ワンダーファーム



化石燃料に
依存しない
トマトづくりを实践

最新の高度環境制御ハウスで、効率的なトマト栽培を实践。フードロス削減や地産地消が徹底され、農業と食の循環を通じて脱炭素を体感できます。

いわさき市四倉町中島広町1
0246-85-5105

- 宿泊** **ホテルグランド新地**
新地駅前のコジエ活用ホテル

相馬郡新地町駅前1-2
0244-26-6888


- 宿泊** **なぎさの奏 夕鶴**
松川浦の絶景と海の幸を味わう宿

相馬市尾浜通川147
0244-38-7111


- 宿泊** **ホテルみなとや**
トラフグを味わい日の出を望む宿

相馬市尾浜通川137
0244-38-8115



4 療 治 ホテル飛天
高台から松川浦を望む旬魚自慢の宿
相馬市和田字中迫104-3
0244-38-7000

5 **宿泊** **ホテルオーシャンとみおか**
 富岡での滞在をスマートに支える宿
 茨城県富岡町弘浜釜田304-1
 0240-23-4353

6 宿泊 バリュー・ザ・ホテル 椿葉木戸駅前
 浜通り旅の拠点になる木戸駅前の宿 及葉郡椿葉町山田岡一平 7-1
 0240-26-1255

宿泊
旅館 岩沢荘
緑に囲まれた広野のくつろぎ宿
双葉郡広野町下北迫岩沢31-63
0240-27-2993


宿泊
ホテル オーシャンいわさわ
双葉郡立野町下北迫岩沢31-85
0240-23-5460


宿泊
グイいわさわ
広野のアクティビティを支える宿
双葉郡広野町下北迫 岩沢31-88
0240-23-5460


10 宿泊 **ハタゴイン 福島広野**
やさしい移動に寄り添う駅前ホテル

茨城県広野町下浅見川広長44-5
0240-28-0011

11 **宿泊** **ホテルフレンテ広野**
 快適な滞在を食で支えるホテル
 双葉郡広野町大字夕蔭寺橋東側63-1
 0240-28-0001

12 グランパークホテル パネックス いわき
 地産朝食で迎えるくつろぎの宿
 いわき市平台銀野9-1
 0246-35-5515


13 **宿泊** ホテルB4Tいわき
駅直結でスマートないわきステイ
いわき市平田町1
0246-84-8881

14 **宿泊** **ホテルルートインいわき駅前**
 大浴場と朝食で整うグリーンな宿
 いわき市平4-22-3
 0246-35-6101

15 **宿 泊** **いわきワシントンホテル**
 地元の海鮮がうれしい街なかホテル
 いわき市平1-1
 0246-35-3000

16 宿 泊 吹の湯旅館
常盤ものと海を望む温泉で憩う旅館
いわき市常盤湯本町吹谷48
0246-42-2158



宿泊
ホテルルートインいわき泉駅前
いわき市の環境にやさしい駅前宿
いわき市泉町八木屋14-4
050-5847-7530



小名浜オーシャンホテル & ゴルフクラブ
 小名浜の閑静な環境配慮型ホテル
 いおき市泉町下川大畑17
0246-56-3311



19 レストランエフ 福島の旬菜味わう双葉のレストラン 双葉郡双葉町中野高田1-1 080-5842-2640

20 **飲食** ラファンド カフェレストラン&フラワーショップ
 地元食材と花でもてなす夜ノ森の店
 及雲郡富岡町木月清水前399
 0240-25-8615

21 飲食 海カフェ
 波立海岸の海風といわきの恵み
 いわき市久々浜町田之網舟門13-3
 トレーラーハウス

22 **相馬市観光協会**
相馬市の魅力を未来へつなぐ

相馬市中村北町55-1
0244-35-3300



23 一般社団法人 えこえね 南相馬研究機構

再エネで地域の未来を拓く拠点

南相馬市原町区橋本町1-3-2
西棟1階
0244-26-9494

24 **観光・地** **haccoba 小高醸造所 & KITCHEN**
 小高発、未来を醸すサケブルワリー
 南相馬市小高区田町2-50-6
 080-3606-1792

28
観光・他
Horsevalue
南相馬で馬と共生する体験
南相馬市小高区川原南石名坂28-1
050-1794-7419


観光・他 道の駅なみえ
浪江の今を五感で感じる道の駅

双葉郡浪江町幾世橘如命寺 60
0240-23-7121



観光・他
鈴木酒造店
 浪江の復興を支えるふるさとの酒蔵

双葉郡浪江町巖世橋知命寺40
 0240-35-2337



28 観光・他 震災遺構 浪江町立請戸小学校 双葉郡浪江町請戸持平56
震災の記憶を未来へ伝える学び舎 0240-23-7041

29 観光・他 浅野 燃系 フタバスーパーゼ ロミル
made in FUTABAが紡ぐものづくり 反東部反栗町中野館内1-1
0240-23-7646

30 **クマSUNテラス**
再エネと賑わいが集うテラス
双葉郡大森町下野上大野116-6
0240-41-9948

31 観光・他 CREVAおおくま 大熊の新たな価値を創る交流施設 茨城県大熊町下野上大野116-5 0240-41-9959

32 **観光・他** みんなの交流館 ならはCANvas
 橘葉町の「みんな」の施設
 茨城県橘葉町北田字中溝260
 0240-25-5670

33 観光・他 トロピカルフルーツミュージアム 福島県双葉郡広野町 大字下北迫字大谷地原58 0240-23-7704

34 観光・他 株式会社起点
 地域を未来へつなぐ綿花の有機栽培

いあき市 四倉町 勝込広畑 11
 0246-85-5977



観光・他
道の駅
つくら港
いわき市四倉町 5-218-1
0246-32-8075

観光・他
有 限 会 社 渡 辺 鮮 魚 (丸 三 屋)
いわき市鶴町江東2-33-2

浜ならではの海の幸が揃うお食事処
0246-63-3331

福島県は環境に本気。

次の世代へと 豊かな福島環境をつないでいく

東日本大震災と原発事故からの復興・再生という
難しい課題と向き合っている福島県は、
「次の世代に何を残すのか」を問い続けながら、
カーボンニュートラルの実現という
新しい希望へも歩みを進めています。



春に桜が観られるように
夏に海で遊べるように
秋に紅葉が楽しめるように
冬にスキーができるように



福島県におけるカーボンニュートラルツアーは、
豊かな自然と人々の営みを未来へつなぐ旅です。
山・海・湖の多彩な景観と地域に息づく歴史や文化に触れながら、
様々な体験プログラムを通して、復興・再生の現状や
地域の力と未来への希望を感じられるのも大きな魅力。
訪れる人と地域がともに元気になる、
福島県ならではのサステナブルな旅をぜひ見つけてください。



ふくしまグリーン復興構想

県内各地のニーズを踏まえながら、福島県と環境省が共同で
取組の基本的な方向性を取りまとめたものです。

まもり、みがき、未来へつなぐ。至福のふくしま

「まもり、未来へつなぐ」…自然保護意識の醸成と自然環境の保全への取組を加速させ、自然の恵みを次世代へ。

「みがき、未来へつなぐ」…地域と一体となって自然公園の魅力とストーリーを磨き上げ、さらに多くの人に愛され、利用される自然公園へ。



福島県地球環境保全の
キャラクター
「エコたん」

福島県は〈2050年カーボンニュートラル〉を宣言しています！



ふくしまカーボンニュートラルツアーの
つくりかた 2026

●発行年月日:2026年3月31日
●発行:福島県生活環境部環境共生課
〒960-8670 福島県福島市杉妻町2-16 TEL:024-521-7813

このガイドブックは「令和7年度福
島特定原子力施設地域振興交付
金事業」を活用して作成しました。