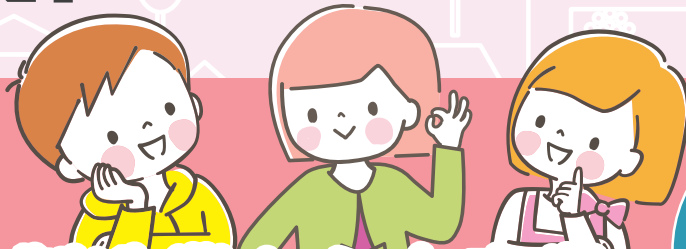


『感謝!ふくしま』 プロジェクト

世界クオリティの仕事、君と地元で。

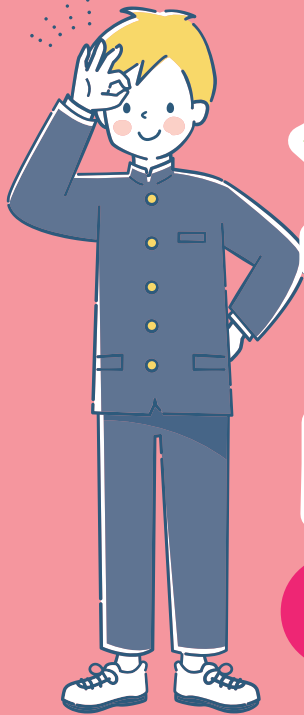
運命の仕事は、
ここにあり
『感謝!ふくしま』
プロジェクト



製造業から全産業へ

規模 拡大

福島県主催
参加無料
バス代無料



企業見学 出前講座



参加小中学校 200校 大募集

製造業実施一例



部品が流れる様子を見よう



金属加工の様子をデモ機で見よう



仕上がった製品の手ざわりを確かめよう



出前講座で製品にさわってみよう

追加産業実施一例

- 働く人のリアルをインタビュー!
- お店の工夫?商品をPOPでおススメしてみよう(小売)
- 車いすから見える世界を体験(医療福祉)
- 最新の測量技術(VR,ドローン)ってこんなにすごい(建設)
- 情報モラルを学ぶ(情報通信)

申込み・実施の流れ

1



申込用紙(チラシ)をFAX、またはWEBサイトより申込

2



事務局よりご連絡、ご希望の日時や内容をヒアリングの上、企業とのマッチングをします

3



実施内容が確定後、当日の流れ等について打合せ

4



企業見学・出前講座

当日

主催:福島県

受託:一般社団法人キャリア支援機構

〒963-0203 郡山市静町19-2 西部ファーストワンビル2F

TEL.024-955-6675 FAX.024-955-6676

詳細・申込みは
こちらから ➡



<https://career-shienkikou.com/information/9183/>





福島県では将来を担う子どもたちの地域への愛着や興味を育み、職業観の醸成を図るため、小中学生を対象とした企業見学及び出前講座を実施しています。

☆ 令和7年度「小中学生向け工場見学」では延べ204校、児童生徒11,314名にご参加いただきました。
(小学校136校/中学校68校、工場見学163校/出前講座37校/オンライン4校)

企業見学タイプ

バス代全額補助
(1校1学年 1回まで)

徒歩またはバスで訪問し、企業内を見学します。

- 会社・業務内容紹介
 - 社内見学
 - デモンストレーション
 - 簡単な体験 ほか
- ※プログラムは一例です。
時間60～120分程度
※企業により、実施内容が異なります。



出前講座タイプ

利用回数
制限なし

会社の担当者を学校に招き、動画等で仕事内容の説明を聞いたり、体験したりします。

- 会社・業務内容紹介
 - デモンストレーション
 - 簡単な体験
 - 子どもたちの質問に回答 ほか
- ※プログラムは一例です。
時間45～90分程度 ※会社により実施内容が異なります。
※「オンラインタイプ」のご希望にも対応します。



○参加対象：福島県内の小学校、中学校、特別支援学校(小・中学部)

○実施期間：令和8年4月～令和9年3月

○参加費：無料

- ・バスを使用する企業見学は1校あたり1学年に対し1回まで無料です。(保険料を含む)
- ・本事業の利用回数に制限はありません。学習の目的に合わせて幅広くご利用ください。

○対象企業：福島県内の企業(本事業への登録企業またはご希望の企業)

- ※公務を除く
- ※登録企業や実施内容はキャリア支援機構WEBサイトまたは「ふくしまのものづくり工場見学・出前講座会社発見ガイドブック2025」(令和8年2月送付)にてご確認ください。
- ※製造業以外の企業をご希望の場合は、企業名又はご希望をお伝えください。

申込
方法

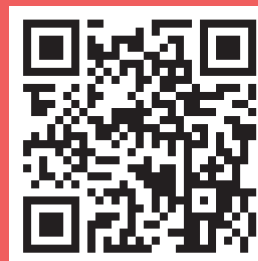
①または②の方法でお申込みください。

- ①キャリア支援機構WEBサイトのフォームから
- ②本チラシの参加申込書をFAX送信

※9～11月(特に金曜日)はバスが混み合います。お早めにお申込みください。
※先着順につき、バス代全額補助は予算上限に達した時点で受付終了となります。



随時更新中
受入企業の詳細は
WEBへ



FAX
申込先

一般社団法人キャリア支援機構 小中学生向け企業見学・体験 運営事務局

FAX▶024-955-6676 E-mail▶f-edu@career-shienkikou.com

令和8年度「小中学生向け企業見学 出前講座」参加申込書

FAX送信日：令和 年 月 日()※送信状不要

学校名			担当の先生	担当学年等 _____ お名前
所在地				
TEL	()	FAX	()	
E-mail	学校代表アドレス(必須)		先生個人の学校用アドレス(連絡を希望する場合)	
希望内容	<input type="checkbox"/> 企業見学	<input type="checkbox"/> 出前講座	<input type="checkbox"/> オンライン	教科等との関連や学習の目的
参加人数	()年()クラス	児童生徒()名	教職員()名	
希望日	第1希望	第2希望	第3希望	
希望時間	: ~ : ■企業見学の場合…学校出発から学校到着まで最大で使える時間をお知らせください ■出前講座・オンラインの場合…希望する授業の時間帯を記入してください			
ご希望の企業名または産業などの要望等をご記入ください				