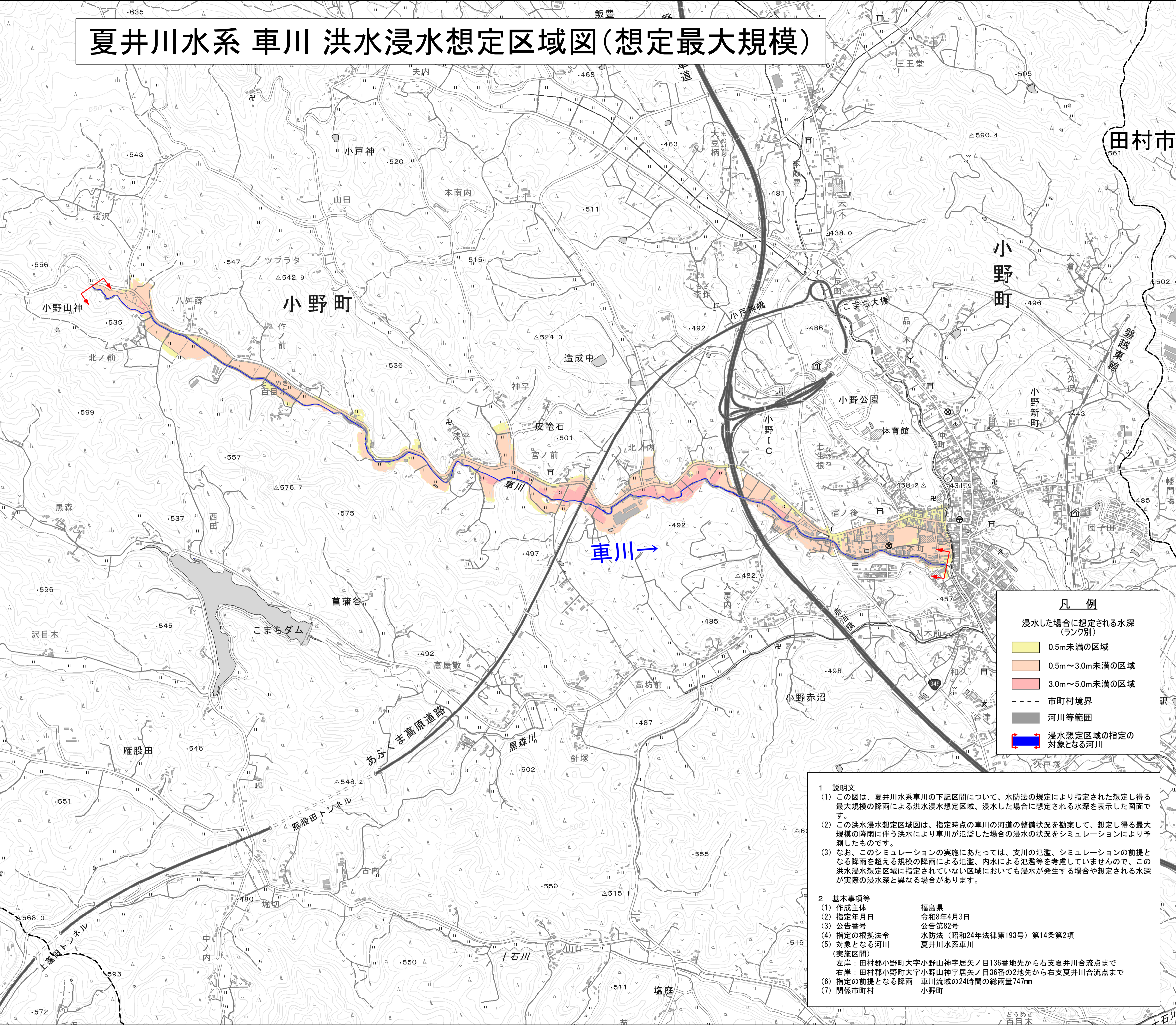
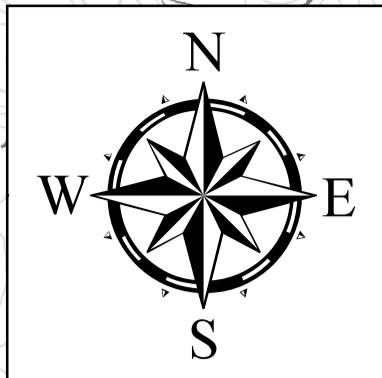


夏井川水系 車川 洪水浸水想定区域図(想定最大規模)



凡例

浸水した場合に想定される水深(ランク別)

- 0.5m未満の区域
- 0.5m～3.0m未満の区域
- 3.0m～5.0m未満の区域
- 市町村境界
- 河川等範囲
- 浸水想定区域の指定の対象となる河川

1 説明文

- この図は、夏井川水系車川の下記区間について、水防法の規定により指定された想定し得る最大規模の降雨による洪水浸水想定区域、浸水した場合に想定される水深を表示した図面です。
- この洪水浸水想定区域図は、指定時点の車川の河道の整備状況を勘案して、想定し得る最大規模の降雨に伴う洪水により車川が氾濫した場合の浸水の状況をシミュレーションにより予測したものです。
- なお、このシミュレーションの実施にあたっては、支川の氾濫、シミュレーションの前提となる降雨を超える規模の降雨による氾濫、内水による氾濫等を考慮していませんので、この洪水浸水想定区域に指定されていない区域においても浸水が発生する場合があります。

2 基本事項等

(1) 作成主体	福島県
(2) 指定年月日	令和8年4月3日
(3) 公告番号	公告第82号
(4) 指定の根拠法令	水防法(昭和24年法律第193号)第14条第2項
(5) 対象となる河川	夏井川水系車川

(実施区間)
 左岸：田村郡小野町大字小野山神字居矢ノ目136番地先から右支夏井川合流点まで
 右岸：田村郡小野町大字小野山神字居矢ノ目36番の2地先から右支夏井川合流点まで

(6) 指定の前提となる降雨 車川流域の24時間の総雨量747mm
 (7) 関係市町村 小野町

