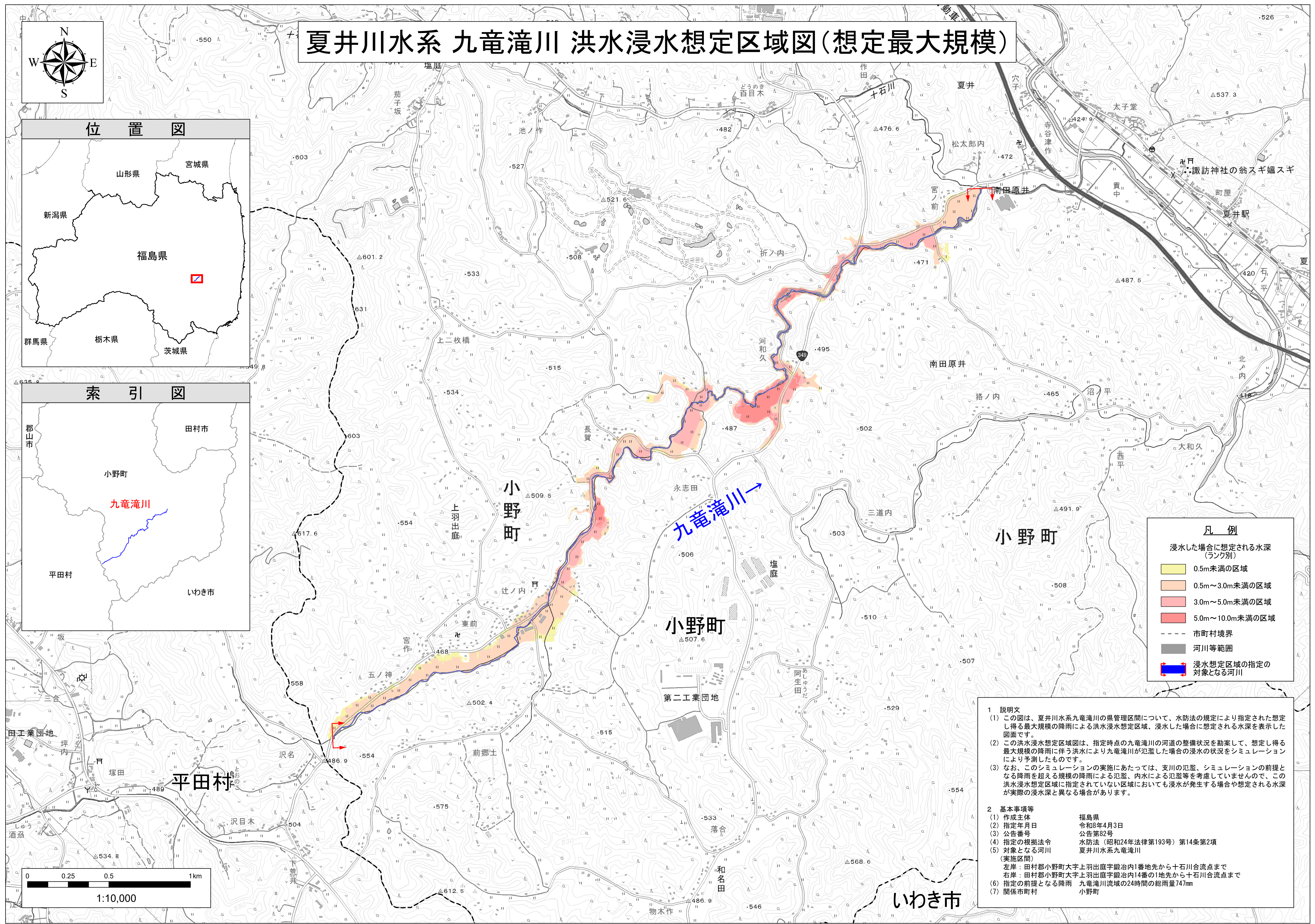
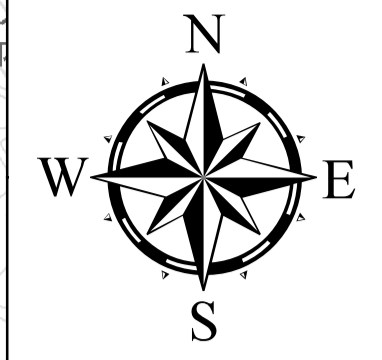


# 夏井川水系 九竜滝川 洪水浸水想定区域図(想定最大規模)



### 凡例

浸水した場合に想定される水深(ランク別)	
0.5m未満の区域	Yellow box
0.5m～3.0m未満の区域	Orange box
3.0m～5.0m未満の区域	Red box
5.0m～10.0m未満の区域	Dark red box
市町村境界	Dashed line
河川等範囲	Grey shaded area
浸水想定区域の指定の対象となる河川	Blue line with red arrows

### 1 説明文

(1) この図は、夏井川水系九竜滝川の県管理区間について、水防法の規定により指定された想定し得る最大規模の降雨による洪水浸水想定区域、浸水した場合に想定される水深を表示した図面です。

(2) この洪水浸水想定区域図は、指定時点の九竜滝川の河道の整備状況を勘案して、想定し得る最大規模の降雨に伴う洪水により九竜滝川が氾濫した場合の浸水の状況をシミュレーションにより予測したものです。

(3) なお、このシミュレーションの実施にあたっては、支川の氾濫、シミュレーションの前提となる降雨を超える規模の降雨による氾濫、内水による氾濫等を考慮していませんので、この洪水浸水想定区域に指定されていない区域においても浸水が発生する場合や想定される水深が実際の浸水深と異なる場合があります。

### 2 基本事項等

(1) 作成主体	福島県
(2) 指定年月日	令和8年4月3日
(3) 公告番号	公告第82号
(4) 指定の根拠法令	水防法(昭和24年法律第193号)第14条第2項
(5) 対象となる河川	夏井川水系九竜滝川(実施区間)
左岸: 田村郡小野町大字上羽出庭字鍛冶内1番地先から十石川合流点まで	
右岸: 田村郡小野町大字上羽出庭字鍛冶内14番の1地先から十石川合流点まで	
(6) 指定の前提となる降雨	九竜滝川流域の24時間の総雨量74mm
(7) 関係市町村	小野町

