

## I 県発注工事の平成22年度入札結果【全体／予定価格250万円超】

(概要)

○前年度と比較して、平均落札率は5.65ポイント上昇した。

## 1 部局等別

部局等	件数	合計金額(円)	H22平均落札率(%)	H21平均落札率(%)	増減	H22平均入札参加者数(者)	H21平均入札参加者数(者)	増減
総務部	23	270,619,986	94.38	88.83	5.55	6.65	5.33	1.32
企画調整部	4	87,155,040	93.12	94.13	△1.01	5.75	2.83	2.92
生活環境部	15	382,828,740	94.78	92.40	2.38	2.66	2.00	0.66
保健福祉部	18	351,731,100	92.71	86.15	6.56	6.77	5.00	1.77
商工労働部	10	137,964,750	94.30	90.62	3.68	9.60	6.85	2.75
農林水産部	377	11,911,852,110	91.32	86.38	4.94	6.02	5.37	0.65
土木部	1,501	41,563,726,722	90.81	84.78	6.03	7.30	7.27	0.03
企業局	26	445,075,155	93.47	91.63	1.84	5.30	4.53	0.77
病院局	15	7,627,980,255	91.15	89.92	1.23	7.40	7.20	0.20
教育庁	122	3,194,135,770	92.79	89.69	3.10	6.86	6.45	0.41
警察本部	65	1,219,928,535	92.32	86.55	5.77	13.50	11.45	2.05
総計	2,176	67,192,998,163	91.19	85.54	5.65	7.18	6.91	0.27

## 2 方部別

方部	件数	合計金額(円)	H22平均落札率(%)	H21平均落札率(%)	増減	H22平均入札参加者数(者)	H21平均入札参加者数(者)	増減
県北	360	11,264,100,750	90.90	84.34	6.56	9.35	9.18	0.17
県中	344	10,714,623,640	90.33	84.34	5.99	9.48	8.03	1.45
県南	213	5,774,304,837	90.57	84.69	5.88	5.64	5.09	0.55
会津若松	271	13,348,507,200	90.78	84.68	6.10	7.10	7.66	△0.56
喜多方	219	5,348,461,755	90.58	83.23	7.35	7.67	8.75	△1.08
南会津	202	6,019,506,465	94.83	92.15	2.68	2.61	3.54	△0.93
相双	252	7,535,075,571	91.32	86.82	4.50	5.14	4.65	0.49
いわき	297	6,552,520,620	91.15	85.87	5.28	7.22	6.43	0.79
複数方部	18	635,897,325	91.86	87.72	4.14	12.27	12.00	0.27
総計	2,176	67,192,998,163	91.19	85.54	5.65	7.18	6.91	0.27

## 3 契約方法別

契約方法	件数	合計金額(円)	H22平均落札率(%)	H21平均落札率(%)	増減	H22平均入札参加者数(者)	H21平均入札参加者数(者)	増減
一般競争入札	1	3,904,425,000	82.32	92.26	△9.94	16.00	2.00	14.00
条件付一般競争	2,080	62,324,150,613	91.12	85.34	5.78	7.21	6.89	0.32
随意契約	95	964,422,550	92.94	91.64	1.30	6.31	7.47	△1.16
総計	2,176	67,192,998,163	91.19	85.54	5.65	7.18	6.91	0.27

※3月の東日本大震災に伴う応急復旧工事の暫定契約分は、件数と金額のみを計上しています。

## 4 工種別

工種	件数	合計金額(円)	H22平均落札率(%)	H21平均落札率(%)	増減	H22平均入札参加者数(者)	H21平均入札参加者数(者)	増減
一般土木工事	1,059	31,639,326,084	91.06	85.44	5.62	6.39	5.97	0.42
舗装工事	323	6,596,025,030	89.24	82.26	6.98	8.93	8.88	0.05
建築工事	199	8,045,518,915	92.95	89.71	3.24	5.77	6.28	△0.51
電気設備工事	127	4,003,601,700	92.98	88.25	4.73	11.50	9.44	2.06
暖冷房衛生設備	82	3,552,060,582	93.87	91.03	2.84	5.42	5.12	0.30
鋼橋上部工事	19	1,206,814,350	90.84	90.30	0.54	3.63	2.77	0.86
PC橋上部工事	23	1,383,984,000	89.85	87.25	2.60	3.78	4.50	△0.72
しゅんせつ工事	14	484,732,500	94.86	92.30	2.56	2.21	2.90	△0.69
塗装工事	60	851,489,940	89.99	81.26	8.73	12.78	12.80	△0.02
法面処理工事	149	2,955,051,645	89.48	81.38	8.10	9.56	10.27	△0.71
上・下水道工事	16	2,553,420,870	90.95	88.36	2.59	5.18	4.12	1.06
消雪工事	13	488,667,900	96.28	92.08	4.20	3.46	3.42	0.04
機械設備工事	45	1,875,958,350	93.38	91.18	2.20	3.66	3.55	0.11
通信設備工事	36	1,376,929,857	94.33	90.37	3.96	5.55	5.35	0.20
造園工事	2	21,748,440	89.06	81.04	8.02	8.00	11.00	△3.00
さく井工事	9	157,668,000	92.76	92.35	0.41	3.00	3.81	△0.81
グラウト工事								
総計	2,176	67,192,998,163	91.19	85.54	5.65	7.18	6.91	0.27

## 5 金額別

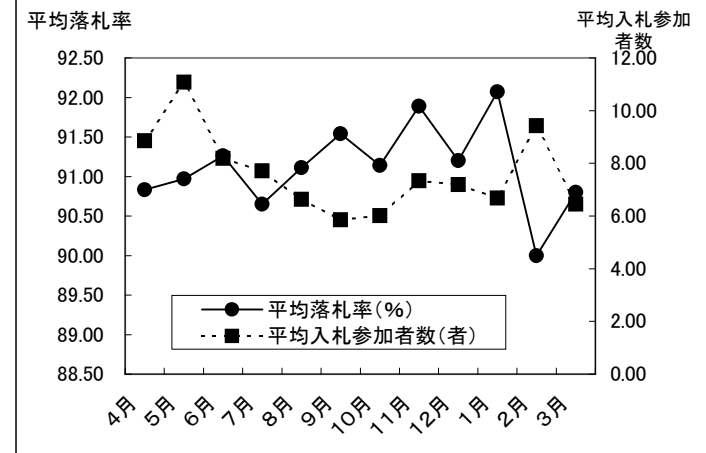
金額	件数	合計金額(円)	H22平均落札率(%)	H21平均落札率(%)	増減	H22平均入札参加者数(者)	H21平均入札参加者数(者)	増減
5百万円未満	358	1,386,241,005	92.14	84.20	7.94	7.89	7.58	0.31
1千万円未満	490	3,567,500,167	91.94	86.05	5.89	8.17	7.65	0.52
3千万円未満	828	15,078,125,895	90.83	85.44	5.39	7.34	6.83	0.51
5千万円未満	247	9,647,800,785	90.65	85.53	5.12	5.81	6.18	△0.37
1億円未満	173	11,773,130,511	90.26	87.21	3.05	4.97	5.56	△0.59
2億円未満	51	7,063,001,400	90.07	85.61	4.46	4.47	5.73	△1.26
3億円未満	12	2,881,365,900	88.74	88.47	0.27	5.83	3.28	2.55
5億円未満	5	1,702,575,000	90.81	89.17	1.64	8.00	3.33	4.67
10億円未満	7	5,245,747,500	90.18	88.59	1.59	4.28	6.20	△1.92
23億円未満	4	4,943,085,000	88.71		88.71	8.00		8.00
23億円以上	1	3,904,425,000	82.32	92.26	△9.94	16.00	2.00	14.00
総計	2,176	67,192,998,163	91.19	85.54	5.65	7.18	6.91	0.27

※ 予定価格250万円以下の工事  
 件数 810  
 合計金額(円) 1,044,940,063  
 平均落札率(%) 91.77

## 6 月別

月別	H22. 4	H22. 5	H22. 6	H22. 7	H22. 8	H22. 9
件数	81	57	278	317	178	327
合計金額(円)	1,440,835,515	923,521,725	6,823,472,082	10,774,191,645	5,773,480,755	8,938,066,785
平均落札率(%)	90.83	90.97	91.26	90.65	91.11	91.54
平均入札参加者数(者)	8.85	11.08	8.19	7.71	6.63	5.85

月別	H22. 10	H22. 11	H22. 12	H23. 1	H23. 2	H23. 3
件数	216	175	204	122	58	163
合計金額(円)	9,328,234,986	10,143,588,735	5,091,171,120	1,411,975,425	1,157,951,025	5,386,508,365
平均落札率(%)	91.14	91.89	91.20	92.07	90.00	90.80
平均入札参加者数(者)	6.01	7.33	7.19	6.68	9.43	6.45



## 7 落札率別割合

平成22年度(平均落札率:91.19%)

落札率	件数	合計金額(円)	件数割合(%)	平均入札参加者数(者)
95%以上	376	11,051,329,170	17.28	3.28
90%以上95%未満	850	17,819,523,138	39.06	7.35
85%以上90%未満	919	32,618,742,030	42.23	8.62
80%以上85%未満	17	5,550,621,825	0.78	8.00
75%以上80%未満	7	40,551,000	0.32	7.85
70%以上75%未満				
70%未満	2	43,627,500	0.09	10.50
暫定契約	5	68,603,500	0.23	1.00
総計	2,176	67,192,998,163	100.00	7.18

} 落札率85%~95%の割合が: 81.29%

(概要)  
○落札率85%未満の案件ほとんどなくなり、85%~95%の案件が8割を占めるようになった。

平成21年度(平均落札率:85.54%)

落札率	件数	合計金額(円)	件数割合(%)	平均入札参加者数(者)
95%以上	354	8,132,023,185	14.22	2.59
90%以上95%未満	321	14,025,541,545	12.89	4.67
85%以上90%未満	452	17,266,000,557	18.15	7.17
80%以上85%未満	718	24,439,977,160	28.84	6.57
75%以上80%未満	635	7,157,808,420	25.50	10.59
70%以上75%未満	8	65,034,585	0.32	11.25
70%未満	2	33,692,400	0.08	6.50
総計	2,490	71,120,077,852	100.00	6.91

} 落札率75%~85%の割合が: 54.34%

## II 県発注工事の平成22年度入札結果【条件付一般競争入札】

(概要)

○前年度と比較して、平均落札率は5.78ポイント上昇した。

### 1 方部別

方部	件数	合計金額 (円)	H22平 均落札 率(%)	H21平 均落札 率(%)	増減	H22平均 入札参加 者数(者)	H21平均 入札参加 者数(者)	増減
県北	342	11,092,236,750	90.85	84.09	6.76	9.44	9.30	0.14
県中	326	10,559,173,590	90.13	84.06	6.07	9.59	8.04	1.55
県南	206	5,715,084,837	90.38	84.69	5.69	5.69	5.09	0.60
会津若松	258	9,276,512,700	90.67	84.58	6.09	7.23	7.67	△0.44
喜多方	205	5,240,668,755	90.39	83.15	7.24	7.71	8.78	△1.07
南会津	200	5,986,746,465	94.90	92.10	2.80	2.58	3.52	△0.94
相双	246	7,475,698,071	91.30	86.49	4.81	5.07	4.31	0.76
いわき	279	6,342,132,120	91.16	85.51	5.65	7.35	6.39	0.96
複数方部	18	635,897,325	91.86	87.22	4.64	12.27	13.11	△0.84
総計	2,080	62,324,150,613	91.12	85.34	5.78	7.21	6.89	0.32

### 2 工種別

工種	件数	合計金額 (円)	H22平 均落札 率(%)	H21平 均落札 率(%)	増減	H22平均 入札参加 者数(者)	H21平均 入札参加 者数(者)	増減
一般土木工事	996	31,151,278,734	91.01	85.26	5.75	6.28	5.85	0.43
舗装工事	323	6,596,025,030	89.24	82.12	7.12	8.93	8.88	0.05
建築工事	191	4,066,043,415	92.89	89.61	3.28	5.86	6.34	△0.48
電気設備工事	123	3,965,119,200	93.06	87.95	5.11	11.74	9.60	2.14
暖冷房衛生設備工事	78	3,527,538,882	93.90	91.18	2.72	5.61	4.94	0.67
鋼橋上部工事	19	1,206,814,350	90.84	89.74	1.10	3.63	2.82	0.81
PC橋上部工事	23	1,383,984,000	89.85	87.25	2.60	3.78	4.50	△0.72
しゅんせつ工事	14	484,732,500	94.86	92.22	2.64	2.21	2.22	△0.01
塗装工事	60	851,489,940	89.99	81.26	8.73	12.78	12.80	△0.02
法面処理工事	146	2,853,726,645	89.36	81.16	8.20	9.67	10.41	△0.74
上下水道工事	15	2,545,545,870	90.95	87.92	3.03	5.46	4.26	1.20
消雪工事	13	488,667,900	96.28	93.01	3.27	3.46	2.66	0.80
機械設備工事	39	1,700,608,350	93.19	91.15	2.04	4.05	3.56	0.49
通信設備工事	32	1,344,757,857	93.80	90.17	3.63	5.78	5.55	0.23
造園工事	2	21,748,440	89.06	81.04	8.02	8.00	11.00	△3.00
さく井工事	6	136,069,500	90.44	92.35	△1.91	2.66	3.81	△1.15
グラウト工事								
総計	2,080	62,324,150,613	91.12	85.34	5.78	7.21	6.89	0.32

※3月の東日本大震災に伴う応急復旧工事の暫定契約分は、件数と金額のみを計上しています。

### 3 金額別

金額	件数	合計金額 (円)	H22平 均落札 率(%)	H21平 均落札 率(%)	増減	H22平均 入札参加 者数(者)	H21平均 入札参加 者数(者)	増減
5百万円未満	315	1,235,845,305	92.04	83.92	8.12	8.08	7.63	0.45
1千万円未満	461	3,357,590,817	91.79	85.71	6.08	8.27	7.60	0.67
3千万円未満	812	14,768,008,395	90.86	85.32	5.54	7.37	6.79	0.58
5千万円未満	241	9,407,350,785	90.54	85.28	5.26	5.85	6.25	△0.40
1億円未満	172	11,719,580,511	90.20	87.11	3.09	4.99	5.59	△0.60
2億円未満	51	7,063,001,400	90.07	85.61	4.46	4.47	5.73	△1.26
3億円未満	12	2,881,365,900	88.74	88.47	0.27	5.83	3.28	2.55
5億円未満	5	1,702,575,000	90.81	89.17	1.64	8.00	3.33	4.67
10億円未満	7	5,245,747,500	90.18	88.59	1.59	4.28	6.20	△1.92
23億円未満	4	4,943,085,000	88.71		88.71	8.00		8.00
総計	2,080	62,324,150,613	91.12	85.34	5.78	7.21	6.89	0.32

### 4 地域要件別

地域要件	件数	合計金額 (円)	H22平 均落札 率(%)	H21平 均落札 率(%)	増減	H22平均 入札参加 者数(者)	H21平均 入札参加 者数(者)	増減
管内	708	7,540,799,709	91.56	85.40	6.16	6.98	6.14	0.84
隣接三管内	661	16,160,319,357	90.96	84.81	6.15	7.02	7.31	△0.29
県内	584	29,224,657,896	90.39	84.53	5.86	8.52	8.27	0.25
全国	127	9,398,373,651	92.75	90.52	2.23	3.51	3.64	△0.13
総計	2,080	62,324,150,613	91.12	85.34	5.78	7.21	6.89	0.32

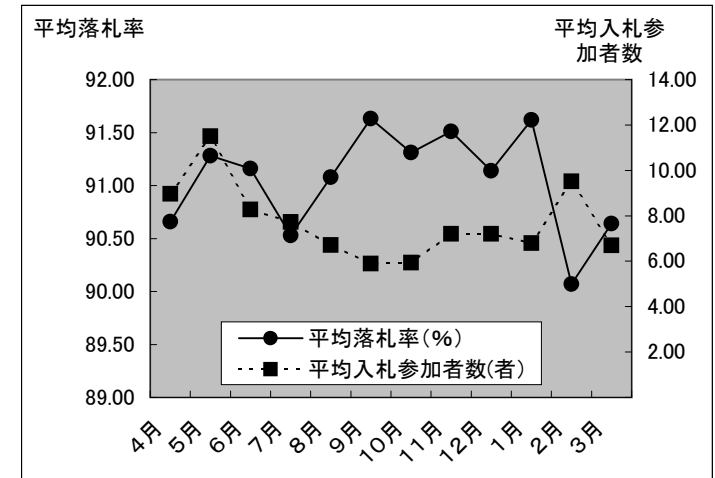
### 5 価格競争・総合評価方式別

地域要件	件数	合計金額 (円)	H22平 均落札 率(%)	H21平 均落札 率(%)	増減	H22平均 入札参加 者数(者)	H21平均 入札参加 者数(者)	増減
価格競争	850	10,562,914,497	91.74	85.00	6.74	9.58	8.53	1.05
総合評価方式	1,230	51,761,236,116	90.69	85.62	5.07	5.58	5.49	0.09
総計	2,080	62,324,150,613	91.12	85.34	5.78	7.21	6.89	0.32

## 6 月別

月別	H22. 4	H22. 5	H22. 6	H22. 7	H22. 8	H22. 9
件数	73	52	270	312	174	321
合計金額(円)	1,353,958,515	870,675,225	6,712,305,432	10,718,604,645	5,693,995,755	8,861,112,285
平均落札率(%)	90.66	91.28	91.16	90.53	91.08	91.63
平均入札参加者数(者)	8.97	11.51	8.27	7.73	6.71	5.89

月別	H22. 10	H22. 11	H22. 12	H23. 1	H23. 2	H23. 3
件数	209	155	201	111	50	152
合計金額(円)	9,258,388,986	6,135,237,885	5,039,972,070	1,316,078,925	1,111,520,025	5,252,300,865
平均落札率(%)	91.31	91.51	91.14	91.62	90.07	90.64
平均入札参加者数(者)	5.93	7.21	7.20	6.80	9.52	6.69



## 7 落札率別割合 平成22年度

落札率	件数	合計金額(円)	件数割合(%)	平均入札参加者数(者)
95%以上	326	10,498,567,170	15.67	2.88
90%以上95%未満	834	17,727,857,088	40.10	7.36
85%以上90%未満	910	32,535,025,530	43.75	8.64
80%以上85%未満	10	1,562,700,825	0.48	7.20
75%以上80%未満				
70%以上75%未満				
70%未満				
総計	2,080	62,324,150,613	100.00	7.21

落札率85%以上の件数別割合: 99.52%

(概要)

○落札率85%未満の案件ほとんどなくなった。

## 平成21年度

落札率	件数	合計金額(円)	件数割合(%)	平均入札参加者数(者)
95%以上	313	7,514,749,185	12.99	2.07
90%以上95%未満	305	7,025,617,945	12.66	4.53
85%以上90%未満	446	17,221,902,657	18.51	7.13
80%以上85%未満	709	24,372,947,260	29.43	6.55
75%以上80%未満	632	7,128,744,420	26.24	10.59
70%以上75%未満	4	22,746,885	0.17	12.25
70%未満				
総計	2,409	63,286,708,352	100.00	6.89

落札率85%未満の件数別割合: 55.84%

### Ⅲ 県発注業務委託(工事に係るもの)の平成22年度入札結果【全体／予定価格100万円超】

(概要)

- 契約方法別では、条件付一般競争入札が他の契約方法に比べ平均落札率が低い。
- 種類別、金額別でも、落札率に大きな開きは生じていない。

#### 1 部局等

部局等	件数	合計金額(円)	H22平均落札率(%)	H21平均落札率(%)	増減	H22平均入札参加者数(者)	H21平均入札参加者数(者)	増減
知事直轄								
総務部	5	24,601,500	95.21	95.87	△0.66	8.60	7.20	1.40
企画調整部	1	2,226,000	85.38	95.51	△10.13	9.00	9.00	
生活環境部	4	10,143,000	96.95	93.09	3.86	8.50	7.00	1.50
保健福祉部	4	92,977,500	97.54	91.79	5.75	8.00	6.66	1.34
商工労働部				79.80			11.00	
農林水産部	225	1,215,150,195	87.45	87.63	△0.18	7.58	8.30	△0.72
土木部	1,364	6,207,917,835	89.27	89.74	△0.47	9.36	9.42	△0.06
企業局	14	93,205,980	86.60	82.28	4.32	8.35	8.71	△0.36
病院局	4	62,181,000	89.44	97.52	△8.08	5.75	9.00	△3.25
教育庁	74	248,119,200	92.81	92.99	△0.18	7.27	7.98	△0.71
警察本部	7	28,423,500	90.53	85.06	5.47	9.00	9.00	
総計	1,702	7,984,945,710	89.22	89.59	△0.37	9.01	9.22	△0.21

#### 2 方部

方部	件数	合計金額(円)	H22平均落札率(%)	H21平均落札率(%)	増減	H22平均入札参加者数(者)	H21平均入札参加者数(者)	増減
県北	261	1,269,629,655	90.28	89.74	0.54	9.14	9.03	0.11
県中	316	1,412,684,490	89.48	89.22	0.26	9.30	9.51	△0.21
県南	153	666,071,385	88.94	89.50	△0.56	8.73	9.41	△0.68
会津若松	225	1,134,571,620	88.89	90.19	△1.30	9.00	9.39	△0.39
喜多方	173	778,174,215	88.77	89.63	△0.86	8.54	8.93	△0.39
南会津	137	621,069,120	87.62	86.98	0.64	9.85	9.67	0.18
相双	243	1,149,180,795	89.25	89.85	△0.60	9.14	9.25	△0.11
いわき	193	946,634,430	89.45	90.88	△1.43	8.23	8.60	△0.37
複数方部	1	6,930,000	95.62	94.35	1.27	9.00	7.25	1.75
総計	1,702	7,984,945,710	89.22	89.59	△0.37	9.01	9.22	△0.21

#### 3 契約方法

契約方法	件数	合計金額(円)	H22平均落札率(%)	H21平均落札率(%)	増減	H22平均入札参加者数(者)	H21平均入札参加者数(者)	増減
一般競争入札								
条件付一般競争入	287	1,877,252,580	82.35	82.73	△0.38	9.04	9.13	△0.09
うち価格競争	95	478,026,045	81.46	82.23	△0.77	11.61	11.47	0.14
うち総合評価	192	1,399,226,535	82.79	83.16	△0.37	7.77	7.15	0.62
指名競争	1,301	5,266,379,790	90.29	90.47	△0.18	9.49	9.54	△0.05
随意契約	114	841,313,340	94.28	94.06	0.22	3.39	2.16	1.23
うちプロポーザル	19	162,334,200	99.65	98.88	0.77	1.00	1.00	
総計	1,702	7,984,945,710	89.22	89.59	△0.37	9.01	9.22	△0.21

#### 4 工種

工種	件数	合計金額(円)	H22平均落札率(%)	H21平均落札率(%)	増減	H22平均入札参加者数(者)	H21平均入札参加者数(者)	増減
地上測量	376	1,626,855,930	92.32	91.64	0.68	9.17	9.40	△0.23
航空測量	16	102,160,170	89.93	89.82	0.11	9.31	9.38	△0.07
調査	421	1,709,950,830	89.14	89.77	△0.63	9.42	9.34	0.08
土木設計	788	4,088,286,930	87.35	88.20	△0.85	8.88	9.18	△0.30
建築設計	101	457,691,850	92.47	92.97	△0.50	7.64	8.10	△0.46
総計	1,702	7,984,945,710	89.22	89.59	△0.37	9.01	9.22	△0.21

#### 5 金額

金額	件数	合計金額(円)	H22平均落札率(%)	H21平均落札率(%)	増減	H22平均入札参加者数(者)	H21平均入札参加者数(者)	増減
百万円未満	17	15,811,110	88.27	88.86	△0.59	9.52	9.40	0.12
3百万円未満	758	1,506,680,700	90.06	90.47	△0.41	9.02	9.14	△0.12
5百万円未満	411	1,606,518,270	89.14	89.28	△0.14	9.03	9.08	△0.05
1千万円未満	371	2,572,042,620	87.82	88.92	△1.10	9.05	9.30	△0.25
1千万円以上	145	2,283,893,010	88.77	87.42	1.35	8.71	9.89	△1.18
総計	1,702	7,984,945,710	89.22	89.59	△0.37	9.01	9.22	△0.21

#### 6 月別

月別	4月	5月	6月	7月
件数	56	55	277	241
契約金額	218,964,690	231,618,975	1,322,285,685	1,408,101,345
平均落札率	91.48	90.59	89.59	87.76
平均入札参加者数	9.66	8.60	8.94	9.43

月別	8月	9月	10月	11月
件数	117	239	174	136
契約金額	628,259,940	1,131,173,400	802,868,115	622,490,190
平均落札率	88.05	88.79	90.12	89.09
平均入札参加者数	8.82	8.66	9.33	9.00

月別	12月	1月	2月	3月
件数	142	156	81	28
契約金額	559,334,160	582,155,910	281,064,525	196,628,775
平均落札率	88.70	89.91	90.31	90.17
平均入札参加者数	8.84	8.95	9.12	8.21

※3月の東日本大震災に伴う応急復旧工事の暫定契約分は、件数と金額のみを計上しています。

IV 県発注業務委託(工事に関係するもの)の平成22年度入札結果【条件付一般競争入札】

(概要)

○平均落札率は、前年度(82.73%)とほとんど変わらない。

1 部局等別

部局等	件数	合計金額(円)	H22平均落札率(%)	H21平均落札率(%)	増減	H22平均入札参加者数(者)	H21平均入札参加者数(者)	増減
農林水産部	69	400,639,470	81.04	80.99	0.05	8.37	9.20	△0.83
土木部	205	1,436,146,110	82.40	83.13	△0.73	9.65	9.28	0.37
教育庁	13	40,467,000	88.48	84.40	4.08	3.00	4.75	△1.75
総計	287	1,877,252,580	82.35	82.73	△0.38	9.04	9.13	△0.09

2 方部別

方部	件数	合計金額(円)	H22平均落札率(%)	H21平均落札率(%)	増減	H22平均入札参加者数(者)	H21平均入札参加者数(者)	増減
県北	35	266,104,020	81.61	83.68	△2.07	11.00	9.24	1.76
県中	34	257,813,640	81.99	81.63	0.36	9.76	8.80	0.96
県南	27	135,989,175	81.48	80.44	1.04	10.00	13.08	△3.08
会津若松	34	217,874,895	82.59	82.24	0.35	9.70	9.14	0.56
喜多方	33	201,862,815	82.56	82.84	△0.28	8.06	8.77	△0.71
南会津	46	235,110,330	82.26	83.05	△0.79	8.10	7.39	0.71
相双	34	252,308,280	83.04	82.02	1.02	9.67	9.67	
いわき	44	310,189,425	82.97	85.92	△2.95	7.06	7.66	△0.60
総計	287	1,877,252,580	82.35	82.73	△0.38	9.04	9.13	△0.09

5 月別

月別	4月	5月	6月	7月	8月	9月
件数	1	4	52	86	36	47
契約金額	3,885,000	10,744,650	325,124,310	719,199,075	176,632,680	253,668,240
平均落札率	81.67	80.02	82.43	82.62	82.53	82.49
平均入札参加者数	8.00	8.00	9.05	10.51	8.08	7.55

月別	10月	11月	12月	1月	2月	3月
件数	25	13	7	11	2	3
契約金額	201,436,095	69,048,105	32,374,125	67,194,225	5,237,400	12,708,675
平均落札率	82.38	81.33	81.25	82.77	78.74	79.98
平均入札参加者数	10.20	7.15	7.14	6.54	18.00	9.66

(対象業務委託: 予定価格100万円超 条件付一般競争入札)

3 工種別

工種	件数	合計金額(円)	H22平均落札率(%)	H21平均落札率(%)	増減	H22平均入札参加者数(者)	H21平均入札参加者数(者)	増減
地上測量	35	199,474,905	81.68	82.93	△1.25	10.00	10.10	△0.10
航空測量	4	46,381,545	87.19	82.35	4.84	8.00	7.50	0.50
調査	44	179,774,490	80.44	82.98	△2.54	10.90	10.27	0.63
土木設計	191	1,411,154,640	82.40	82.57	△0.17	8.87	8.90	△0.03
建築設計	13	40,467,000	88.48	84.40	4.08	3.00	4.75	△1.75
総計	287	1,877,252,580	82.35	82.73	△0.38	9.04	9.13	△0.09

4 金額別

金額	件数	合計金額(円)	H22平均落札率(%)	H21平均落札率(%)	増減	H22平均入札参加者数(者)	H21平均入札参加者数(者)	増減
百万円未満	1	898,800	78.74	80.80	△2.06	14.00	11.00	3.00
3百万円未満	80	167,404,965	81.89	82.28	△0.39	7.77	8.43	△0.66
5百万円未満	66	259,651,245	81.56	82.35	△0.79	9.15	8.51	0.64
1千万円未満	85	606,491,655	82.29	83.78	△1.49	9.07	9.32	△0.25
1千万円以上	55	842,805,915	84.14	82.35	1.79	10.63	10.88	△0.25
総計	287	1,877,252,580	82.35	82.73	△0.38	9.04	9.13	△0.09

## 6 落札率別割合

平成22年度(平均落札率:82.35%)

落札率	件数	合計金額(円)	件数割合(%)	平均入札参加者数(者)
95%以上	2	2,814,000	0.70	2.50
90%以上95%未満	22	176,972,250	7.67	7.13
85%以上90%未満	24	151,185,300	8.36	5.79
80%以上85%未満	168	1,223,783,295	58.54	8.76
75%以上80%未満	71	322,497,735	24.74	11.57
70%以上75%未満				
70%未満				
総計	287	1,877,252,580	100.00	9.04

平成21年度(平均落札率82.73%)

落札率	件数	合計金額(円)	件数割合(%)	平均入札参加者数(者)
95%以上	6	36,907,500	2.33	4.83
90%以上95%未満	19	133,098,000	7.36	8.00
85%以上90%未満	32	177,712,500	12.40	6.78
80%以上85%未満	133	803,095,860	51.55	8.74
75%以上80%未満	62	441,962,745	24.03	12.17
70%以上75%未満	4	34,797,000	1.55	3.50
70%未満	2	11,263,350	0.78	13.00
総計	258	1,638,836,955	100.00	9.13

(概要)

○落札率75%未満の案件はなくなり、80%以上85%未満の件数割合が最も多くなった。

○落札率95%以上の案件の割合が低くなった。

落札率80%以上の件数別割合:75.27%

落札率80%以上の件数別割合:73.64%