

統計課資料  
統学第168号  
令和8年2月発行

# 令和7年度 学校保健統計 (学校保健統計調査報告書)

福島県企画調整部統計課

## は し が き

「学校保健統計調査」は、学校保健安全法により学校において毎年定期的に行われる健康診断の結果に基づき、幼児、児童及び生徒の発育と健康状態を明らかにし、学校保健行政上の基礎資料を得ることを目的に、統計法による基幹統計調査として昭和 23 年以降毎年実施されています。

この報告書は、令和 7 年度に実施した「学校保健統計調査」の本県の調査結果を取りまとめたものです。

調査結果が、幼児、児童及び生徒の健康の保持・増進と体位向上等、学校保健に関する各種施策の基礎資料として御利用いただければ幸いです。

終わりに、この調査を実施するに当たり、格別の御協力をいただきました調査指定校及び関係各位に対し厚く御礼申し上げます。

令和 8 年 2 月

福島県企画調整部長

# 目 次

I	調査の概要	1
II	調査結果の概要	
第1	発育状態	
1	身長	2
2	体重	3
3	身長及び体重の推移	4
第2	健康状態	
1	疾病・異常の被患率等別状況	8
2	主な疾病・異常の推移	9
3	裸眼視力1.0未満の者の推移	10
4	むし歯の推移	11
5	12歳の永久歯の一人当たり平均むし歯等数の推移	12
6	鼻・副鼻腔疾患の推移	12
7	心電図異常の推移（6歳、12歳及び15歳のみ）	13
8	ぜん息の推移	13
第3	肥満傾向児及び痩身傾向児の出現率	
1	肥満傾向児の出現率	14
2	痩身傾向児の出現率	15
III	統計表	
表1	発育状態の平均値及び標準偏差	19
表2	年齢別 疾病・異常被患率等	20
表3	年齢別 平均身長の推移	22
表4	年齢別 平均体重の推移	23
表5	学校種別 疾病・異常被患率等の推移	24

## 利用される方へ

- この報告書は、令和7年度学校保健統計調査（文部科学省所管）について、文部科学省の集計結果等を基に、福島県分について、その一部をとりまとめたものである。
- 表中の記号の意味は、次のとおり。  
「－」 計数がない項目  
「…」 調査対象とならなかった項目  
「0.0」 0ではないが、表示単位未満の数値  
「△」 マイナス  
「X」 標本サイズが小さい等のため統計数値を公表しない。
- 表中の計、差の欄については、小数点以下第2位四捨五入により、掲載上の計算値と一致しない場合がある。

※平成23年度は震災等の影響により調査を実施していない。



## I 調査の概要

### 1 調査の目的

本調査は、学校における幼児、児童及び生徒の発育及び健康の状態を明らかにし、学校保健行政上の基礎資料を得ることを目的とする。

### 2 調査の範囲・対象

- (1) 調査の範囲は、幼稚園、幼保連携型認定こども園、小学校、中学校、義務教育学校及び高等学校のうち、文部科学大臣があらかじめ指定する学校（以下「調査実施校」という。）とする。
- (2) 調査の対象は、調査実施校に在籍する5歳から17歳（令和7年4月1日現在の満年齢）までの幼児、児童及び生徒（以下「調査実施校在籍者」という。）である。
- (3) 本調査においては、以下のとおり、掲載項目ごとに調査対象者が異なる。
  - ① 発育状態（2～7頁）：調査実施校在籍者のうち年齢別男女別に抽出された者
  - ② 健康状態（8～13頁）：調査実施校在籍者全員
  - ③ 肥満傾向児及び痩身傾向児の出現率（14、15頁）：①に同じ

#### 調査対象者数（福島県）

区 分	対 象 学校数 (校、園)	調査実施 校数 (校)	県内学校の 在籍者数 A (人)	発育状態調査 対象者数 B (人)	抽出率 B/A (%)	健康状態調査 対象者数 C (人)	抽出率 C/A (%)
幼 稚 園	316	34	7,360	1,057	14.4	1,281	17.4
小 学 校	382	60	81,298	5,501	6.8	21,277	26.2
中 学 校	216	40	42,574	4,381	10.3	13,190	31.0
高 等 学 校	95	29	40,365	2,547	6.3	17,537	43.4
計	1,009	163	171,597	13,486	7.9	53,285	31.1

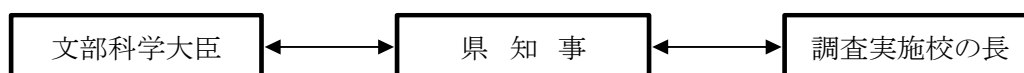
- （注） 1 幼稚園の在籍者数は、5歳児のみの人数である。  
2 発育状態調査は、調査実施校在籍者のうち年齢別男女別に抽出された者を対象とし、健康状態調査は、調査実施校在籍者全員を対象とする。  
3 幼稚園には幼保連携型認定こども園を、小学校には義務教育学校の第1～6学年を、中学校には義務教育学校の第7～9学年をそれぞれ含む。

### 3 調査事項

- (1) 児童等の発育状態（身長、体重）
- (2) 児童等の健康状態（栄養状態、せき柱・胸郭・四肢の疾病・異常の有無、視力、聴力、眼の疾病・異常の有無、耳鼻咽喉疾患・皮膚疾患の有無、歯・口腔の疾病・異常の有無、結核の有無、結核に関する検診の結果、心臓の疾病・異常の有無、尿及びその他の疾病・異常の有無）

### 4 調査の方法

- (1) 本調査は、4月1日から6月30日の間に実施された学校保健安全法による健康診断の結果に基づき調査するものである。  
ただし、令和2～5年度については、新型コロナウイルス感染症の影響により健康診断の実施期間が翌年の3月31日まで延長されたため、単純に比較することはできない。  
（成長の著しい時期において健康診断実施時期を異にしたデータを集計したものであるため。）
- (2) 調査系統は、次のとおりである。



## Ⅱ 調査結果の概要

### 第1 発育状態

身長及び体重の本県平均値と全国平均値を年齢別にみると、表1、表2及び図1、図2のとおりである。

#### 1 身長

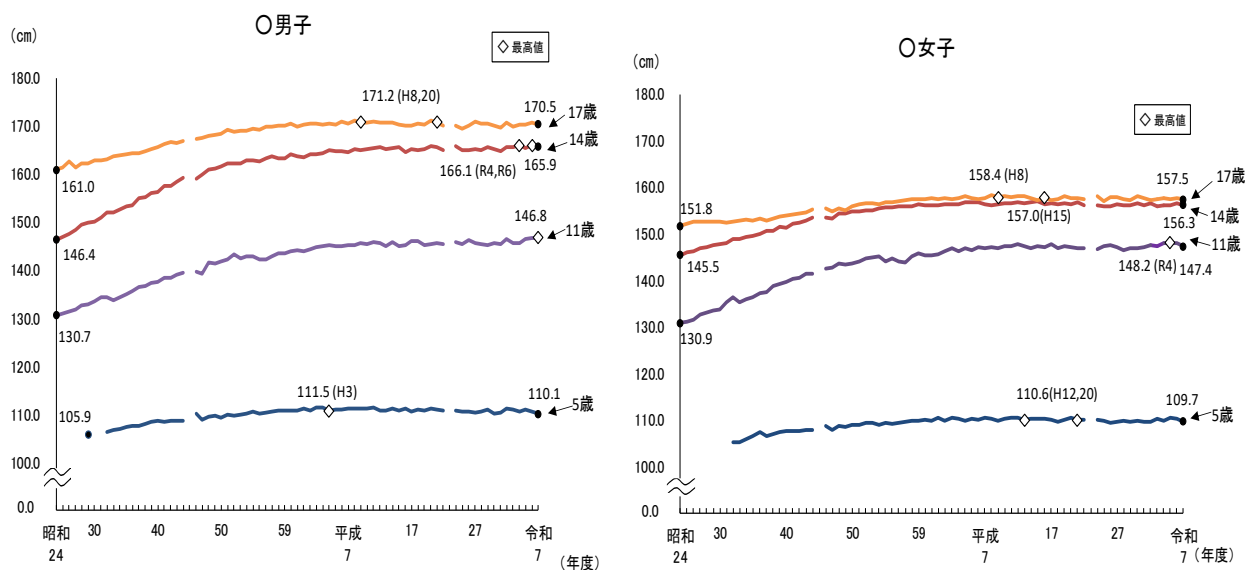
10歳及び11歳では、女子が男子を上回っている。

全国との比較でみると、男子は7歳から12歳及び16歳の各年齢で、女子は5歳から9歳の各年齢で、全国平均を上回っている。(表1、図1)

表1 年齢別 身長の平均値

区 分		男子					女子				
		R7 (A)	R6 (B)	前年度差 (A-B)	全国 (C)	全国との差 (A-C)	R7 (D)	R6 (E)	前年度差 (D-E)	全国 (F)	全国との差 (D-F)
幼稚園	5歳	110.1	110.7	△0.6	110.4	△0.3	109.7	110.3	△0.6	109.5	0.2
	6歳	116.6	117.0	△0.4	116.6	0.0	116.2	116.2	0.0	115.6	0.6
小学校	7歳	122.8	122.9	△0.1	122.7	0.1	121.7	122.2	△0.5	121.6	0.1
	8歳	128.5	128.5	0.0	128.3	0.2	127.7	128.6	△0.9	127.5	0.2
	9歳	134.3	134.5	△0.2	134.0	0.3	134.1	134.3	△0.2	133.8	0.3
	10歳	140.1	140.1	0.0	139.5	0.6	140.3	141.4	△1.1	140.9	△0.6
	11歳	146.8	146.7	0.1	146.1	0.7	147.4	148.1	△0.7	147.4	0.0
中学校	12歳	154.1	154.3	△0.2	153.8	0.3	152.1	152.5	△0.4	152.4	△0.3
	13歳	160.8	161.4	△0.6	161.1	△0.3	155.0	155.4	△0.4	155.0	0.0
	14歳	165.9	166.1	△0.2	166.1	△0.2	156.3	156.6	△0.3	156.4	△0.1
高等学校	15歳	168.4	168.2	0.2	168.6	△0.2	157.0	156.8	0.2	157.0	0.0
	16歳	170.0	169.6	0.4	169.9	0.1	157.0	157.5	△0.5	157.5	△0.5
	17歳	170.5	170.8	△0.3	170.6	△0.1	157.5	157.8	△0.3	157.9	△0.4

図1 年齢別 身長の平均値の推移



※ 昭和45年度は標本数が少なく、本県の数値は公表していない。

※ 平成23年度は東日本大震災の影響により本県では調査を実施していない。

## 2 体重

6 歳を除き男子が女子を上回っている。

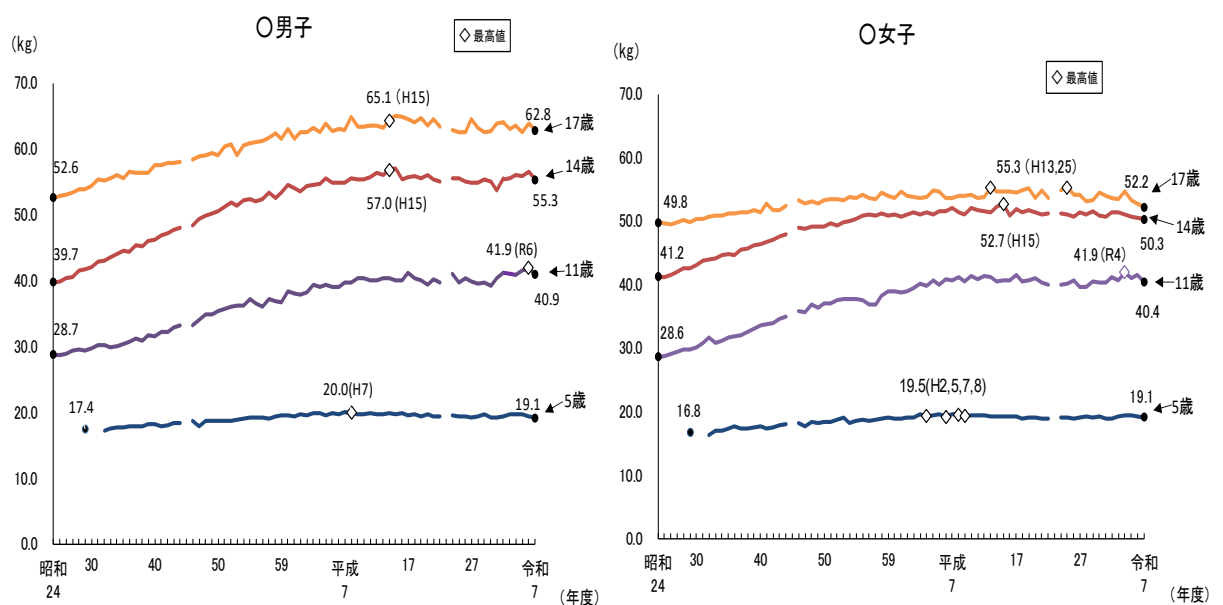
全国との比較でみると、女子の 17 歳を除きすべての年齢で全国平均を上回っている。

(表 2、図 2)

表 2 年齢別 体重の平均値

区 分		男子					女子				
		R7 (A)	R6 (B)	前年度差 (A-B)	全国 (C)	全国との差 (A-C)	R7 (D)	R6 (E)	前年度差 (D-E)	全国 (F)	全国との差 (D-F)
幼稚園	5 歳	19.1	19.4	△0.3	19.0	0.1	19.1	19.2	△0.1	18.7	0.4
小学校	6 歳	21.5	21.9	△0.4	21.4	0.1	21.6	21.6	0.0	21.0	0.6
	7 歳	24.6	24.7	△0.1	24.2	0.4	24.0	24.4	△0.4	23.6	0.4
	8 歳	28.2	28.4	△0.2	27.4	0.8	27.3	28.0	△0.7	26.8	0.5
	9 歳	32.3	32.4	△0.1	31.2	1.1	31.0	31.3	△0.3	30.4	0.6
	10 歳	36.8	36.3	0.5	35.1	1.7	35.5	36.0	△0.5	34.9	0.6
	11 歳	40.9	41.9	△1.0	39.6	1.3	40.4	41.5	△1.1	39.8	0.6
中学校	12 歳	47.4	45.8	1.6	45.2	2.2	45.2	45.9	△0.7	44.4	0.8
	13 歳	50.7	51.5	△0.8	50.4	0.3	48.7	48.7	0.0	47.5	1.2
	14 歳	55.3	56.5	△1.2	55.0	0.3	50.3	50.5	△0.2	49.7	0.6
高等学校	15 歳	60.5	59.2	1.3	59.1	1.4	52.7	52.0	0.7	51.0	1.7
	16 歳	61.4	61.0	0.4	60.3	1.1	53.1	53.3	△0.2	51.9	1.2
	17 歳	62.8	63.8	△1.0	62.2	0.6	52.2	52.8	△0.6	52.5	△0.3

図 2 体重の平均値の推移



※ 昭和 45 年度は標本数が少なく、本県の数値は公表していない。

※ 平成 23 年度は東日本大震災の影響により本県では調査を実施していない。

### 3 身長及び体重の推移

#### (1) 身長の推移

##### ア 男子

(ア) 各年齢間の身長差は、11歳と12歳の間(7.3 cm)が最も大きく、16歳と17歳の間(0.5 cm)が最も小さい。(表3)

(イ) 今年度の身長を親の世代(30年前・平成7年度調査)と比べると、最も差のある年齢は12歳で、親の世代より2.0 cm高い。(表3)

(ウ) 平成19年度生まれ(今年度調査時17歳)と30年前の昭和52年度生まれ(親の世代)の発育量を比べると、年間発育量が最大となる時期は、平成19年度生まれが11歳(7.8 cm)、親の世代は12歳(8.2 cm)を示している。

なお、現在の17歳は、7歳、9歳、10歳、11歳及び16歳の各歳時において、親の世代の発育量を上回っている。(表4、図3)

##### イ 女子

(ア) 各年齢間の身長差は、10歳と11歳の間(7.1 cm)が最も大きく、15歳と16歳の間(0.0 cm)が最も小さい。(表3)

(イ) 今年度の身長を親の世代(30年前・平成7年度調査)と比べると、最も差のある年齢は7歳で、親の世代より0.9 cm低い。(表3)

(ウ) 平成19年度生まれ(今年度調査時17歳)と30年前の昭和52年度生まれ(親の世代)の発育量を比べると、年間発育量が最大となる時期は、平成19年度生まれが9歳(6.9 cm)、親の世代は10歳(7.2 cm)を示している。

なお、現在の17歳は、6歳、7歳、8歳、9歳及び14歳の各歳時において親の世代の発育量を上回っている。(表4、図3)

表3 身長の年齢別平均値

			(cm)					
区 分			令和7年度 (A)	年齢間の 身長差	令和6年度 (B)	前年差 (A－B)	平成7年度 親の世代(C)	差 (A－C)
男          子	幼稚園	5歳	110.1		110.7	△0.6	111.3	△1.2
		6歳	116.6	6.5	117.0	△0.4	117.1	△0.5
	小学校	7歳	122.8	6.2	122.9	△0.1	122.8	0.0
		8歳	128.5	5.7	128.5	0.0	128.3	0.2
		9歳	134.3	5.8	134.5	△0.2	133.3	1.0
		10歳	140.1	5.8	140.1	0.0	139.2	0.9
		11歳	146.8	6.7	146.7	0.1	145.3	1.5
	中学校	12歳	154.1	7.3	154.3	△0.2	152.1	2.0
		13歳	160.8	6.7	161.4	△0.6	160.0	0.8
		14歳	165.9	5.1	166.1	△0.2	164.6	1.3
	高等学校	15歳	168.4	2.5	168.2	0.2	167.9	0.5
		16歳	170.0	1.6	169.6	0.4	170.0	0.0
		17歳	170.5	0.5	170.8	△0.3	170.6	△0.1
	女          子	幼稚園	5歳	109.7		110.3	△0.6	110.5
6歳			116.2	6.5	116.2	0.0	116.0	0.2
小学校		7歳	121.7	5.5	122.2	△0.5	122.6	△0.9
		8歳	127.7	6.0	128.6	△0.9	127.7	0.0
		9歳	134.1	6.4	134.3	△0.2	133.9	0.2
		10歳	140.3	6.2	141.4	△1.1	140.7	△0.4
		11歳	147.4	7.1	148.1	△0.7	147.1	0.3
中学校		12歳	152.1	4.7	152.5	△0.4	151.9	0.2
		13歳	155.0	2.9	155.4	△0.4	155.0	0.0
		14歳	156.3	1.3	156.6	△0.3	156.5	△0.2
高等学校		15歳	157.0	0.7	156.8	0.2	156.7	0.3
		16歳	157.0	0.0	157.5	△0.5	157.5	△0.5
		17歳	157.5	0.5	157.8	△0.3	157.7	△0.2

(注) 1 下線の部分は年齢間の差が最も大きい値を示す。

2 平成7年度親の世代のデータは30年前(平成7年度)の調査結果の数値。

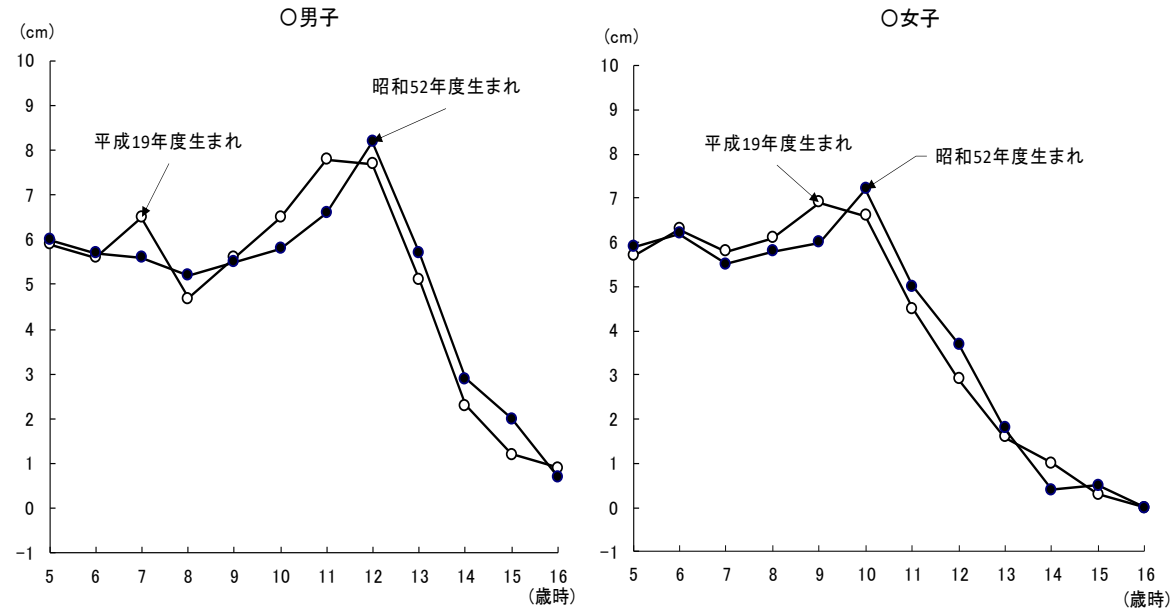


表4 平成19年度生まれと昭和52年度生まれの者の年間発育量の比較(身長)

区 分		男 子		女 子	
		平成19年度生まれ (令和7年度17歳)	昭和52年度生まれ (平成7年度17歳)	平成19年度生まれ (令和7年度17歳)	昭和52年度生まれ (平成7年度17歳)
総 発 育 量		59.8	59.9	47.7	48.0
幼稚園 小学校	5 歳時	5.9	6.0	5.7	5.9
	6 歳時	5.6	5.7	6.3	6.2
	7 歳時	6.5	5.6	5.8	5.5
	8 歳時	4.7	5.2	6.1	5.8
	9 歳時	5.6	5.5	<u>6.9</u>	6.0
	10 歳時	6.5	5.8	6.6	<u>7.2</u>
	11 歳時	<u>7.8</u>	6.6	4.5	5.0
中学校	12 歳時	7.7	<u>8.2</u>	2.9	3.7
	13 歳時	5.1	5.7	1.6	1.8
	14 歳時	2.3	2.9	1.0	0.4
高等学校	15 歳時	1.2	2.0	0.3	0.5
	16 歳時	0.9	0.7	0.0	0.0

(注) 1 年間発育量とは、例えば、平成19年度生まれ(令和7年度17歳)の「5歳時」の年間発育量は、平成26年度調査6歳の者の身長から平成25年度調査5歳の者の身長を引いた数値である。  
2 下線の部分は、5～16歳のうち最大の年間発育量を示す。

図3 平成19年度生まれと昭和52年度生まれの者の年間発育量の比較(身長)



(2) 体重の推移

ア 男子

(ア) 各年齢間の体重差は、11歳と12歳の間(6.5 kg)が最も大きく、15歳と16歳の間(0.9 kg)が最も小さい。(表5)

(イ) 今年度の体重を親の世代(30年前・平成7年度調査)と比べると、最も差のある年齢は12歳で、親の世代より2.8 kg重い。(表5)

(ウ) 平成19年度生まれ(今年度調査時17歳)と30年前の昭和52年度生まれ(親の世代)の発育量を比べると、年間発育量が最大となる時期は、平成19年度生まれが10歳(5.5 kg)、親の世代は12歳(6.0 kg)を示している。

なお、現在の17歳は、5歳、7歳、10歳及び16歳の各歳時において親の世代の発育量を上回っている。(表6、図4)

イ 女子

(ア) 各年齢間の体重差は、10歳と11歳の間(4.9 kg)が最も大きく、16歳と17歳の間(△0.9 kg)が最も小さい。(表5)

(イ) 今年度の体重を親の世代(30年前・平成7年度調査)と比べると、最も差のある年齢は14歳で、親の世代より1.8 kg軽い。(表5)

(ウ) 平成19年度生まれ(今年度調査時17歳)と30年前の昭和52年度生まれ(親の世代)の発育量を比べると、年間発育量が最大となる時期は、平成19年度生まれが10歳(5.7 kg)、親の世代も10歳(5.5 kg)を示している。

なお、現在の17歳は、5歳、7歳から10歳、13歳及び15歳の各歳時において親の世代の発育量を上回っている。(表6、図4)

表5 体重の年齢別平均値

								(kg)
区 分			令和7年度 (A)	年齢間の 体重差	令和6年度 (B)	前年差 (A-B)	平成7年度 親の世代(C)	差 (A-C)
男          子	幼稚園	5歳	19.1		19.4	△0.3	20.0	△0.9
		6歳	21.5	2.4	21.9	△0.4	22.0	△0.5
		7歳	24.6	3.1	24.7	△0.1	24.9	△0.3
	小学校	8歳	28.2	3.6	28.4	△0.2	27.9	0.3
		9歳	32.3	4.1	32.4	△0.1	31.4	0.9
		10歳	36.8	4.5	36.3	0.5	35.4	1.4
		11歳	40.9	4.1	41.9	△1.0	39.7	1.2
		12歳	47.4	<u>6.5</u>	45.8	1.6	44.6	2.8
	中学校	13歳	50.7	3.3	51.5	△0.8	50.4	0.3
		14歳	55.3	4.6	56.5	△1.2	54.8	0.5
		15歳	60.5	5.2	59.2	1.3	60.1	0.4
	高等学校	16歳	61.4	0.9	61.0	0.4	62.1	△0.7
		17歳	62.8	1.4	63.8	△1.0	62.8	0.0
女          子	幼稚園	5歳	19.1		19.2	△0.1	19.5	△0.4
		6歳	21.6	2.5	21.6	0.0	21.5	0.1
		7歳	24.0	2.4	24.4	△0.4	24.5	△0.5
	小学校	8歳	27.3	3.3	28.0	△0.7	27.8	△0.5
		9歳	31.0	3.7	31.3	△0.3	30.8	0.2
		10歳	35.5	4.5	36.0	△0.5	35.1	0.4
		11歳	40.4	<u>4.9</u>	41.5	△1.1	40.6	△0.2
		12歳	45.2	4.8	45.9	△0.7	45.0	0.2
	中学校	13歳	48.7	3.5	48.7	0.0	48.8	△0.1
		14歳	50.3	1.6	50.5	△0.2	52.1	△1.8
		15歳	52.7	2.4	52.0	0.7	53.3	△0.6
	高等学校	16歳	53.1	0.4	53.3	△0.2	54.8	△1.7
		17歳	52.2	△0.9	52.8	△0.6	53.7	△1.5

(注) 1 下線の部分は年齢間の差が最も大きい値を示す。

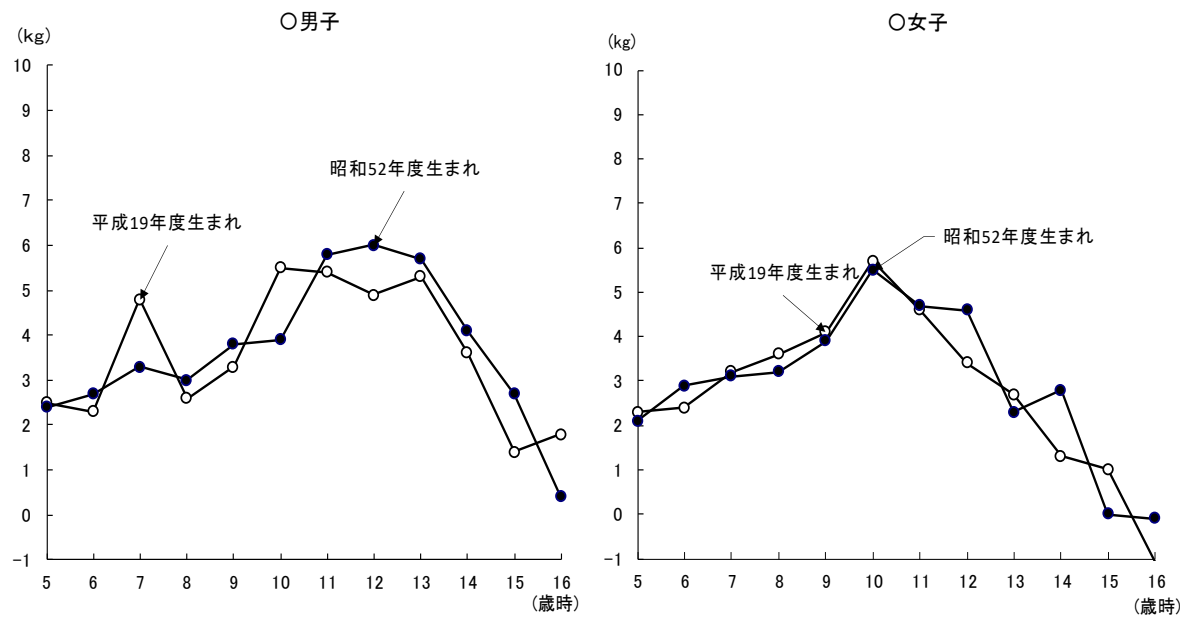
2 平成7年度親の世代のデータは30年前(平成7年度)の調査結果の数値。

表6 平成19年度生まれと昭和52年度生まれの者の年間発育量の比較(体重)

区 分		男 子		女 子	
		平成19年度生まれ (令和7年度17歳)	昭和52年度生まれ (平成7年度17歳)	平成19年度生まれ (令和7年度17歳)	昭和52年度生まれ (平成7年度17歳)
総 発 育 量		43.4	43.8	33.2	35.0
幼稚園	5 歳時	2.5	2.4	2.3	2.1
	6 歳時	2.3	2.7	2.4	2.9
	7 歳時	4.8	3.3	3.2	3.1
小学校	8 歳時	2.6	3.0	3.6	3.2
	9 歳時	3.3	3.8	4.1	3.9
	10 歳時	<u>5.5</u>	3.9	<u>5.7</u>	<u>5.5</u>
	11 歳時	5.4	5.8	4.6	4.7
中学校	12 歳時	4.9	<u>6.0</u>	3.4	4.6
	13 歳時	5.3	5.7	2.7	2.3
	14 歳時	3.6	4.1	1.3	2.8
高等学校	15 歳時	1.4	2.7	1.0	0.0
	16 歳時	1.8	0.4	△1.1	△0.1

(注) 1 年間発育量とは、例えば、平成19年度生まれ(令和7年度17歳)の「5歳時」の年間発育量は、平成26年度調査6歳の者の身長から平成25年度調査5歳の者の身長を引いた数値である。  
2 下線の部分は、5～16歳のうち最大の年間発育量を示す。

図4 平成19年度生まれと昭和52年度生まれの者の年間発育量の比較(体重)



## 第2 健康状態

### 1 疾病・異常の被患率等別状況

疾病・異常の被患率等を階層別にみると、表7のとおりである。

小学校、中学校及び高等学校で被患率等が最も高いのは「裸眼視力 1.0 未満の者」で、小学校 40.2%、中学校 62.1%、高等学校 78.1%となっている。

幼稚園で被患率等が最も高いのは「むし歯（う歯）」で、23.2%となっている。

表7 学校種別 疾病・異常の被患率等

区 分		幼 稚 園	小 学 校	中 学 校	高 等 学 校
70以上					裸眼視力1.0未満の者 78.1
60～70				裸眼視力1.0未満の者 62.1	
50～60					
40～50			裸眼視力1.0未満の者 40.2		う 歯（むし歯） 43.6
30～40			う 歯（むし歯） 37.8	う 歯（むし歯） 31.7	
20～30		う 歯（むし歯） 23.2			
10～20					
1～10	8～10		鼻・副鼻腔疾患 9.0 歯・口腔のその他の疾病・異常 8.5 その他の疾病・異常 8.2	その他の疾病・異常 8.4	その他の疾病・異常 8.0
		6～8	歯列・咬合 7.1	歯列・咬合 6.0	歯列・咬合 6.1
		4～6	耳疾患 5.9	栄養状態 4.9 耳疾患 4.5	歯列・咬合 5.8 歯垢の状態 4.3 鼻・副鼻腔疾患 4.2
	2～4	アトピー性皮膚炎 2.8 口腔咽喉頭疾患・異常 2.4 歯・口腔のその他の疾病・異常 2.2	歯垢の状態 3.5 ぜん息 3.2 アトピー性皮膚炎 3.0 眼の疾病・異常 2.8 心電図異常 2.4	歯・口腔のその他の疾病・異常 3.7 歯肉の状態 3.3 アトピー性皮膚炎 3.0 アトピー性皮膚炎 3.0 心電図異常 2.6 ぜん息 2.5	歯肉の状態 3.5 心電図異常 3.4 アトピー性皮膚炎 3.1
		1～2	ぜん息 1.8 眼の疾病・異常 1.5 その他の疾病・異常 1.1	眼の疾病・異常 1.7 栄養状態 1.7 せき柱の状態 1.0	鼻・副鼻腔疾患 1.9 ぜん息 1.8 蛋白検出の者 1.6 栄養状態 1.2 歯・口腔のその他の疾病・異常 1.0
		0.5～1	その他の皮膚疾患 0.9 歯垢の状態 0.7 言語障害 0.7 栄養状態 0.6 鼻・副鼻腔疾患 0.5	せき柱の状態 0.9 口腔咽喉頭疾患・異常 0.8 心臓の疾病・異常 0.6 言語障害 0.6 難聴 0.5	眼の疾病・異常 0.6
		0.1～1	せき柱の状態 0.4 蛋白検出の者 0.3 顎関節 0.1 歯肉の状態 0.1 腎臓疾患 0.1	心臓の疾病・異常 0.4 言語障害 0.4 難聴 0.3 口腔咽喉頭疾患・異常 0.3 顎関節 0.3 四肢の状態 0.2 尿糖検出の者 0.2 その他の皮膚疾患 0.1 腎臓疾患 0.1	心臓の疾病・異常 0.4 難聴 0.3 口腔咽喉頭疾患・異常 0.3 顎関節 0.3 せき柱の状態 0.3 四肢の状態 0.2 その他の皮膚疾患 0.2 尿糖検出の者 0.2 腎臓疾患 0.1 言語障害 0.1
		0.1未満	胸郭の状態 0.0	胸郭の状態 0.0 結核精密検査の対象者 0.0	耳疾患 0.0 胸郭の状態 0.0 結核 0.0
			顎関節 0.0 胸郭の状態 0.0 尿糖検出の者 0.0		

- (注) 1 「眼の疾病・異常」とは、トラコーマ、流行性角結膜炎、麦粒腫(ものもらい)、眼炎、斜視、片眼失明等である。  
 2 「耳疾患」とは、中耳炎、内耳炎、外耳炎、メニエール病、耳かきの欠損、耳垢栓塞等である。  
 3 「鼻・副鼻腔疾患」とは、慢性副鼻腔炎(蓄のう症)、慢性的症状の鼻炎、鼻ポリープ、アレルギー性鼻炎(花粉症等)等である。  
 4 「歯・口腔のその他の疾病・異常」とは、口角炎、口唇炎、口内炎、唇裂、口蓋裂、舌小帯異常等である。  
 5 「心電図異常」とは、心電図検査の結果、異常と判定された者である。  
 6 「その他の疾病・異常」とは、本調査のいずれの調査項目にも該当しない疾病・異常(例えば、貧血、てんかん、食物アレルギー等)である。

## 2 主な疾病・異常の推移

主な疾病・異常の近年の推移は、表8のとおりである。

### (1) 裸眼視力 1.0 未満の者

前年度との比較でみると、小学校と中学校で減少し、高等学校は増加した。幼稚園は計数を得られなかった。

全国との比較でみると、小学校から高等学校までのすべてで上回っている。

### (2) むし歯（う歯）

前年度との比較でみると、幼稚園から高等学校までのすべてで減少している。

幼稚園から高等学校まで過去最少の割合となっている。

全国との比較でみると、幼稚園から高等学校までのすべてで上回っている。

### (3) 鼻・副鼻腔疾患

前年度との比較でみると、幼稚園から高等学校まですべて減少している。

全国との比較でみると、幼稚園から高等学校までのすべてで下回っている。

表8 学校種別 主な疾病・異常の推移

(%)

区分		裸眼視力 1.0 未満 の者	むし 歯（う 歯）	鼻・ 副鼻 腔疾 患	アト ピー ー性 皮膚 炎	心 電 図 異 常	せ き 柱 の 状 態	胸 郭 の 状 態	四 肢 の 状 態	ぜ ん 息	蛋 白 検 出 の 者	口 腔 咽 喉 頭 疾 患・ 異 常	耳 疾 患
幼 稚 園	H27	X	42.3	1.4	2.5	…	…	…	…	1.1	0.3	1.5	0.8
	R2	X	37.3	0.5	2.0	…	…	…	…	1.0	0.3	1.7	0.6
	R3	X	36.2	0.1	1.5	…	…	…	…	0.5	0.1	0.9	-
	R4	X	32.7	2.7	1.3	…	…	…	…	1.2	0.3	1.2	0.3
	R5	30.6	30.4	2.1	2.1	…	-	0.1	0.1	1.7	0.2	0.9	2.6
	R6	X	25.2	1.5	0.7	…	-	-	-	1.7	0.6	1.7	3.6
	R7	X	23.2	0.5	2.8	…	0.4	0.0	-	1.8	0.3	2.4	5.9
	全国R7	23.9	19.4	2.6	1.6	…	0.1	0.1	0.0	1.3	0.6	0.9	2.4
小 学 校	H27	35.2	61.8	9.8	3.0	2.5	…	…	…	3.7	0.5	2.5	5.7
	R2	39.5	51.4	6.8	2.4	4.2	…	…	…	3.2	0.5	2.0	5.6
	R3	40.6	53.4	8.4	3.5	2.8	…	…	…	3.3	1.1	2.0	4.9
	R4	42.0	46.8	10.9	3.5	2.6	…	…	…	3.1	1.5	1.5	6.1
	R5	43.0	45.0	9.5	3.0	2.3	0.4	0.0	0.1	3.5	1.1	0.8	4.7
	R6	41.1	40.3	11.6	4.3	2.8	0.4	0.1	0.2	3.6	0.9	1.8	4.9
	R7	40.2	37.8	9.0	3.0	2.4	0.9	0.0	0.2	3.2	1.1	0.8	4.5
	全国R7	36.1	30.8	11.4	3.3	2.5	0.8	0.1	0.2	3.2	1.0	1.2	6.2
中 学 校	H27	58.4	47.5	11.8	3.1	4.1	…	…	…	3.7	2.1	1.4	2.8
	R2	64.4	41.3	4.6	2.6	3.7	…	…	…	3.5	3.0	1.1	2.9
	R3	64.6	35.1	7.0	3.0	3.3	…	…	…	1.6	1.9	0.7	3.7
	R4	67.0	38.1	5.7	2.0	3.1	…	…	…	1.8	2.2	0.4	3.5
	R5	67.3	36.2	5.9	3.1	3.4	1.5	0.1	0.4	2.0	2.3	1.0	4.7
	R6	64.2	34.7	7.1	2.8	2.4	0.9	0.1	0.3	3.1	2.8	1.4	5.2
	R7	62.1	31.7	4.2	3.0	2.6	1.0	0.0	0.2	2.5	2.8	0.3	2.9
	全国R7	59.4	25.2	10.9	3.0	3.4	1.5	0.1	0.3	2.1	2.7	0.4	4.3
高 等 学 校	H27	-	59.2	0.6	1.6	3.9	…	…	…	1.1	1.6	0.4	0.3
	R2	-	52.9	X	2.1	4.3	…	…	…	2.1	1.9	0.5	0.1
	R3	77.2	49.7	5.3	3.6	2.9	…	…	…	2.3	2.6	0.1	0.1
	R4	77.2	51.9	4.8	3.6	3.4	…	…	…	1.7	1.2	0.0	0.1
	R5	81.0	48.2	0.2	2.2	3.3	0.4	0.0	0.2	1.4	1.5	-	0.2
	R6	71.7	47.6	2.6	2.4	2.5	0.6	0.1	0.2	1.5	2.1	-	-
	R7	78.1	43.6	1.9	3.1	3.4	0.3	0.0	0.2	1.8	1.6	0.3	0.0
	全国R7	71.5	32.8	7.3	2.5	3.3	0.8	0.1	0.2	1.5	2.6	0.3	2.3

(注) 1 小数点以下第2位を四捨五入している。

2 心電図異常については、6歳、12歳、15歳のみ調査を実施している。

3 「せき柱の状態」、「胸郭の状態」、「四肢の状態」については、令和4年度までは「せき柱・胸郭・四肢の状態」として調査。

### 3 裸眼視力 1.0 未満の者の推移

(1) 裸眼視力 1.0 未満の者の割合は、表 9 のとおりである。

前年度との比較でみると、小学校で 0.9 ポイント、中学校で 2.1 ポイント減少し、高等学校で 6.4 ポイント増加している。

10 年前(平成 27 年度)との比較でみると、小学校で 5.0 ポイント、中学校で 3.7 ポイント増加している。

また、全国との比較でみると、小学校で 4.1 ポイント、中学校で 2.7 ポイント、高等学校で 6.6 ポイント上回っている。

(2) 視力非矯正者(眼鏡やコンタクトレンズを使用していない者)と視力矯正者とに分けて調査したところ、視力非矯正者のうち、「裸眼視力 0.7 未満の者」(学校生活上問題となることが多い視力の状態の者)の割合は、小学校 15.7%、中学校 18.2%、高等学校 18.4%となっている。(表 10)

表 9 裸眼視力 1.0 未満の者の推移

		(%)									
区 分		H27	R2	R3	R4	R5	R6 (A)	R7 (B)	前年差 (B-A)	R7全国 (C)	差 (B-C)
幼稚園	計	X	X	X	X	30.6	X	X	-	23.9	X
	1.0未満 0.7以上	X	X	X	X	22.2	X	X	-	17.4	X
	0.7未満 0.3以上	X	X	X	X	6.2	X	X	-	5.8	X
	0.3未満	X	X	X	X	2.2	X	X	-	0.7	X
小学校	計	35.2	39.5	40.6	42.0	43.0	41.1	40.2	△0.9	36.1	4.1
	1.0未満 0.7以上	12.6	14.2	13.3	15.2	15.2	14.2	13.8	△0.4	12.2	1.6
	0.7未満 0.3以上	13.5	14.7	14.9	15.4	15.0	15.1	14.6	△0.5	13.7	0.9
	0.3未満	9.2	10.7	12.5	11.4	12.8	11.8	11.8	0.0	10.1	1.7
中学校	計	58.4	64.4	64.6	67.0	67.3	64.2	62.1	△2.1	59.4	2.7
	1.0未満 0.7以上	10.6	11.1	13.3	9.7	14.7	13.4	12.0	△1.4	13.3	△1.3
	0.7未満 0.3以上	17.4	19.7	23.3	23.4	19.3	18.3	18.2	△0.1	19.3	△1.1
	0.3未満	30.4	33.6	28.0	33.9	33.3	32.4	31.9	△0.5	26.8	5.1
高等学校	計	-	-	77.2	77.2	81.0	71.7	78.1	6.4	71.5	6.6
	1.0未満 0.7以上	-	-	X	7.1	8.6	8.1	8.9	0.8	11.4	△2.5
	0.7未満 0.3以上	-	-	X	12.7	19.8	18.5	18.5	0.0	17.8	0.7
	0.3未満	-	-	X	57.4	52.6	45.0	50.6	5.6	42.4	8.2

(注) 1 小数点以下第2位四捨五入により、計と内訳が一致しない場合がある。

2 両眼で視力が異なる場合は、低い方の視力の記載により計上している。

図 5 裸眼視力 1.0 未満の者の推移

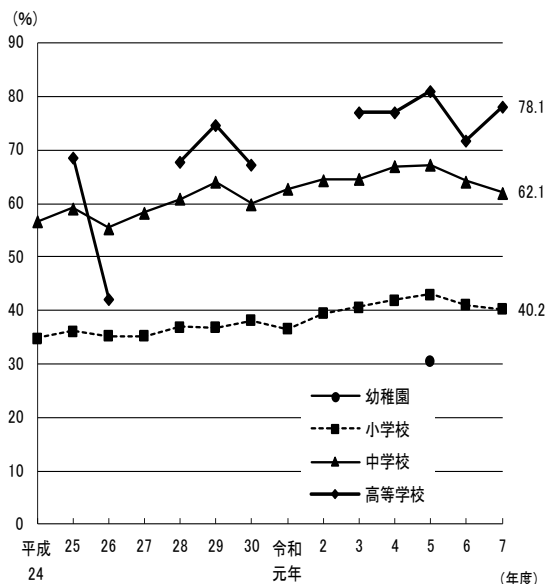


図 6 学校種別 裸眼視力 1.0 未満の者の割合

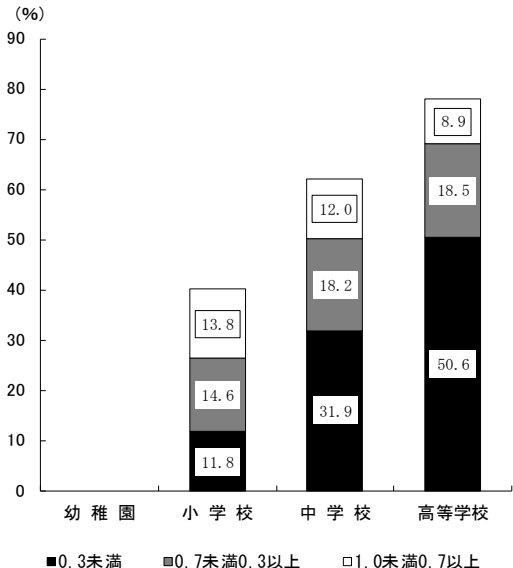


表 10 学校種別 視力非矯正者と視力矯正者の割合

(%)

区 分		視力非矯正者の裸眼視力					視力矯正者の裸眼視力				
		1.0以上	1.0未満 0.7以上	0.7未満 0.3以上	0.3未満		1.0以上	1.0未満 0.7以上	0.7未満 0.3以上	0.3未満	
幼稚園	令和7年度	X	X	X	X	X	X	X	X	X	
	全 国	97.1	75.4	16.4	4.9	0.4	2.9	0.7	1.0	1.0	0.3
小学校	令和7年度	86.9	58.7	12.5	11.0	4.7	13.1	1.2	1.3	3.5	7.1
	全 国	88.5	62.7	10.8	10.6	4.4	11.5	1.3	1.4	3.1	5.7
中学校	令和7年度	66.1	37.3	10.6	12.0	6.2	33.9	0.6	1.4	6.2	25.7
	全 国	69.0	39.2	11.0	12.3	6.4	31.0	1.4	2.3	7.0	20.3
高等学校	令和7年度	48.2	21.9	7.9	12.0	6.4	51.8	－	1.0	6.5	44.3
	全 国	52.1	27.4	9.4	9.5	5.8	47.9	1.0	2.0	8.3	36.6

(注) 1 小数点以下第2位四捨五入により、計と内訳が一致しない場合がある。

2 両眼で視力が異なる場合は、低い方の視力の記載により計上している。

#### 4 むし歯の推移

むし歯を「処置完了者」と「未処置歯のある者」に区分すると表 11 のとおりである。

むし歯の被患率(治療済みの者を含む。)は、幼稚園 23.2%、小学校 37.8%、中学校 31.7%、高等学校 43.6%となっている。

また、全国との比較でみると、幼稚園で 3.8 ポイント、小学校で 7.0 ポイント、中学校で 6.5 ポイント、高等学校で 10.8 ポイント上回っている。

30 年前(平成 7 年度)は、幼稚園から中学校で 8 割、高等学校では 9 割と高率であったが、近年は各学校段階とも減少する傾向にあり、10 年前(平成 27 年度)と比較しても大きく低下している。

表 11 むし歯被患率の推移

(%)

区 分		H7	H17	H27	R2	R3	R4	R5	R6 (A)	R7 (B)	前年差 (B-A)	R7全国 (C)	差 (B-C)
幼稚園	計	83.7	63.9	42.3	37.3	36.2	32.7	30.4	25.2	23.2	△2.0	19.4	3.8
	処 置 完 了 者	25.9	21.5	18.4	12.9	15.5	11.8	11.7	7.4	8.1	0.7	7.0	1.1
	未処置歯のある者	57.8	42.4	23.9	24.4	20.6	20.9	18.7	17.8	15.1	△2.7	12.5	2.6
小学校	計	89.4	74.2	61.8	51.4	53.4	46.8	45.0	40.3	37.8	△2.5	30.8	7.0
	処 置 完 了 者	36.9	31.7	32.3	28.1	27.8	24.1	22.3	20.6	17.1	△3.5	15.1	2.0
	未処置歯のある者	52.5	42.5	29.6	23.3	25.7	22.7	22.7	19.7	20.7	1.0	15.8	4.9
中学校	計	88.6	67.7	47.5	41.3	35.1	38.1	36.2	34.7	31.7	△3.0	25.2	6.5
	処 置 完 了 者	44.6	37.8	22.8	22.1	20.2	22.0	20.2	22.1	19.5	△2.6	15.2	4.3
	未処置歯のある者	44.0	29.9	24.6	19.2	14.9	16.0	16.1	12.7	12.2	△0.5	10.1	2.1
高等学校	計	94.0	78.5	59.2	52.9	49.7	51.9	48.2	47.6	43.6	△4.0	32.8	10.8
	処 置 完 了 者	49.2	46.1	34.5	32.6	30.4	30.7	28.6	27.5	28.0	0.5	20.7	7.3
	未処置歯のある者	44.8	32.4	24.7	20.3	19.4	21.3	19.5	20.0	15.6	△4.4	12.1	3.5

(注) 差の欄については、小数点以下第2位四捨五入により、掲載上の計算値と一致しない場合がある。

図7 むし歯被患率の推移

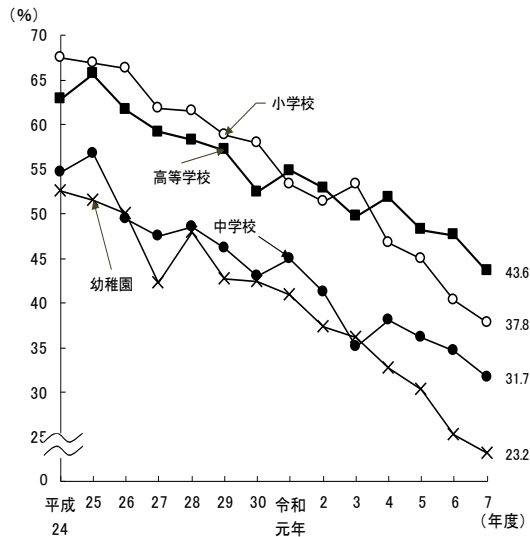
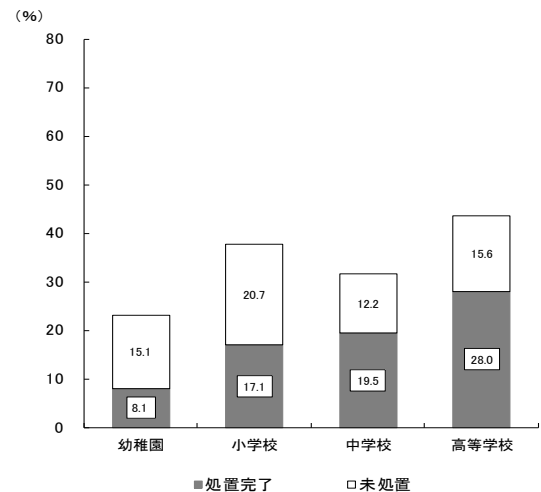


図8 むし歯の処理状況



## 5 12歳の永久歯の一人当たり平均むし歯等数の推移

12歳の永久歯の一人当たり平均むし歯等数(喪失歯及びむし歯数)は、表12のとおりである。

喪失歯数に変化はない。むし歯数は0.6本で、全国平均を上回っているものの、昭和59年に調査を開始して以来減少傾向にあり、10年前(平成27年)と比較すると0.6本減少している。

表12 12歳の永久歯の一人当たり平均むし歯等数の推移

区 分		H27	R2	R3	R4	R5	R6 (A)	R7 (B)	前年差 (B-A)	R7 全国(C)	差 (B-C)
合 計		1.2	1.0	0.7	0.9	0.9	0.7	0.6	△0.1	0.5	0.1
喪 失 歯 数		0.0	0.0	0.0	0.0	0.0	0.0	0.0	0.0	0.0	0.0
むし歯	小 計	1.2	1.0	0.7	0.9	0.9	0.7	0.6	△0.1	0.5	0.1
	処置歯数	0.6	0.6	0.4	0.6	0.5	0.5	0.4	△0.1	0.3	0.1
	未処置歯数	0.6	0.4	0.3	0.3	0.3	0.2	0.2	0.0	0.2	0.0

(注) 差の欄については、小数点以下第2位四捨五入により、掲載上の計算値と一致しない場合がある。

## 6 鼻・副鼻腔疾患の推移

鼻・副鼻腔疾患(蓄のう症、アレルギー性鼻炎(花粉症等)等)の者の割合は、幼稚園0.5%、小学校9.0%、中学校4.2%、高等学校1.9%となっており、前年度との比較でみると、小学校で2.6ポイント、中学校で2.9ポイント減少している。

また、全国との比較でみると、幼稚園で2.1ポイント、小学校で2.4ポイント、中学校で6.7ポイント、高等学校で5.4ポイント下回っている。(表13)

表13 鼻・副鼻腔疾患率の推移

区 分	H27	R2	R3	R4	R5	R6 (A)	R7 (B)	前年差 (B-A)	R7 全国(C)	差 (B-C)
幼稚園	1.4	0.5	0.1	2.7	2.1	1.5	0.5	△1.0	2.6	△2.1
小学校	9.8	6.8	8.4	10.9	9.5	11.6	9.0	△2.6	11.4	△2.4
中学校	11.8	4.6	7.0	5.7	5.9	7.1	4.2	△2.9	10.9	△6.7
高等学校	0.6	X	5.3	4.8	0.2	2.6	1.9	△0.7	7.3	△5.4

(注) 差の欄については、小数点以下第2位四捨五入により、掲載上の計算値と一致しない場合がある。



## 7 心電図異常の推移(6歳、12歳及び15歳のみ)

心電図異常の者の割合は、小学校 2.4%、中学校 2.6%、高等学校 3.4%となっており、前年度との比較でみると、小学校で 0.4 ポイント減少したが、中学校で 0.2 ポイント、高等学校で 0.9 ポイント増加した。

また、全国との比較でみると、小学校で 0.1 ポイント、中学校で 0.8 ポイント下回っているが、高等学校は 0.1 ポイント上回っている。(表 14)

表 14 心電図異常率の推移

(%)

区 分	H27	R2	R3	R4	R5	R6 (A)	R7 (B)	前年差 (B-A)	R7 全国(C)	差 (B-C)
6歳(小学校1年)	2.5	4.2	2.8	2.6	2.3	2.8	2.4	△0.4	2.5	△0.1
12歳(中学校1年)	4.1	3.7	3.3	3.1	3.4	2.4	2.6	0.2	3.4	△0.8
15歳(高等学校1年)	3.9	4.3	2.9	3.4	3.3	2.5	3.4	0.9	3.3	0.1

(注) 差の欄については、小数点以下第2位四捨五入により、掲載上の計算値と一致しない場合がある。

## 8 ぜん息の推移

ぜん息の者の割合は、幼稚園 1.8%、小学校 3.2%、中学校 2.5%、高等学校 1.8%となっており、前年度との比較でみると、小学校で 0.4 ポイント、中学校で 0.6 ポイント減少し、幼稚園で 0.1 ポイント、高等学校で 0.3 ポイント増加した。

また、全国との比較でみると、幼稚園で 0.5 ポイント、中学校で 0.4 ポイント、高等学校で 0.3 ポイント上回っている。(表 15)

表 15 ぜん息被患率の推移

(%)

区 分	H27	R2	R3	R4	R5	R6 (A)	R7 (B)	前年差 (B-A)	R7 全国(C)	差 (B-C)
幼稚園	1.1	1.0	0.5	1.2	1.7	1.7	1.8	0.1	1.3	0.5
小学校	3.7	3.2	3.3	3.1	3.5	3.6	3.2	△0.4	3.2	0.0
中学校	3.7	3.5	1.6	1.8	2.0	3.1	2.5	△0.6	2.1	0.4
高等学校	1.1	2.1	2.3	1.7	1.4	1.5	1.8	0.3	1.5	0.3

(注) 差の欄については、小数点以下第2位四捨五入により、掲載上の計算値と一致しない場合がある。

第3 肥満傾向児及び痩身傾向児の出現率

発育状態調査結果に基づく、肥満傾向児及び痩身傾向児の出現率を年齢別にみると、表16、表17及び図9、図10のとおりである。

1 肥満傾向児の出現率

肥満傾向児の出現率は、前年度との比較でみると、男子は10歳、12歳及び15歳の各年齢で増加しており、増加が最も大きいのは12歳となっている。

女子は、6歳、7歳、9歳から11歳、13歳及び15歳から17歳の各年齢で増加しており、増加が最も大きいのは10歳となっている。

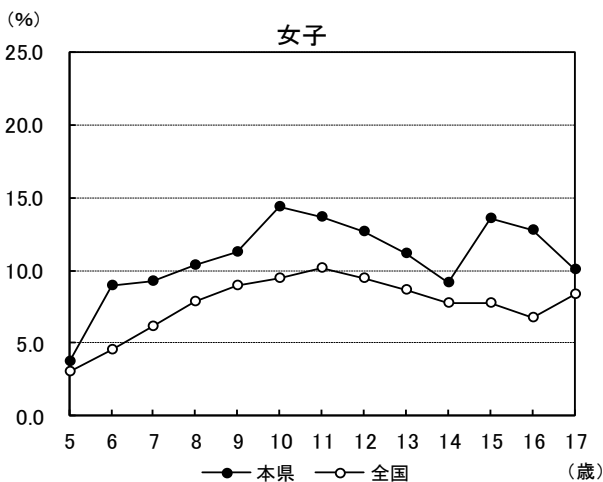
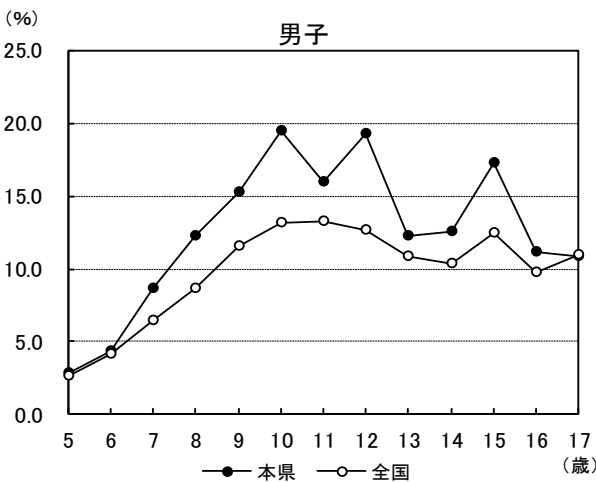
全国との比較でみると、男子の17歳を除くすべての年齢で上回っている。(表16、図9)

表16 年齢別 肥満傾向児の出現率

区 分		男子					女子				
		R7 (A)	R6 (B)	前年度差 (A-B)	全国 (C)	全国との差 (A-C)	R7 (D)	R6 (E)	前年度差 (D-E)	全国(F)	全国との差 (D-F)
幼稚園	5歳	2.83	3.21	△0.38	2.66	0.17	3.78	5.04	△1.26	3.06	0.72
	6歳	4.33	7.54	△3.21	4.10	0.23	8.95	7.33	1.62	4.53	4.42
小学校	7歳	8.62	8.77	△0.15	6.44	2.18	9.28	8.93	0.35	6.19	3.09
	8歳	12.25	14.12	△1.87	8.68	3.57	10.40	11.39	△0.99	7.86	2.54
	9歳	15.27	15.83	△0.56	11.59	3.68	11.31	9.26	2.05	8.93	2.38
	10歳	19.50	16.00	3.50	13.12	6.38	14.33	11.55	2.78	9.51	4.82
	11歳	15.93	21.37	△5.44	13.24	2.69	13.65	12.96	0.69	10.16	3.49
中学校	12歳	19.28	13.02	6.26	12.68	6.60	12.67	14.20	△1.53	9.46	3.21
	13歳	12.26	12.75	△0.49	10.87	1.39	11.17	10.47	0.70	8.66	2.51
	14歳	12.61	14.91	△2.30	10.39	2.22	9.16	9.30	△0.14	7.71	1.45
高等学校	15歳	17.30	14.61	2.69	12.47	4.83	13.60	12.76	0.84	7.79	5.81
	16歳	11.17	12.75	△1.58	9.79	1.38	12.77	11.73	1.04	6.80	5.97
	17歳	10.82	13.50	△2.68	10.98	△0.16	10.08	9.78	0.30	8.34	1.74

(注) 肥満傾向児とは、性別・年齢別・身長別標準体重から肥満度を求め、肥満度が20%以上の者である。  
肥満度＝(実測体重－身長別標準体重)／身長別標準体重×100%

図9 肥満傾向児の出現率



## 2 痩身傾向児の出現率

痩身傾向児の出現率は、前年度との比較でみると、男子は8歳、9歳、11歳から14歳及び16歳から17歳の各年齢で増加しており、増加が最も大きいのは16歳となっている。

女子は、6歳、9歳から11歳、13歳及び17歳の各年齢で増加しており、増加が最も大きいのは17歳となっている。

全国との比較でみると、男子は9歳及び11歳で、女子は6歳、7歳、9歳から11歳及び17歳で上回っている。(表17、図10)

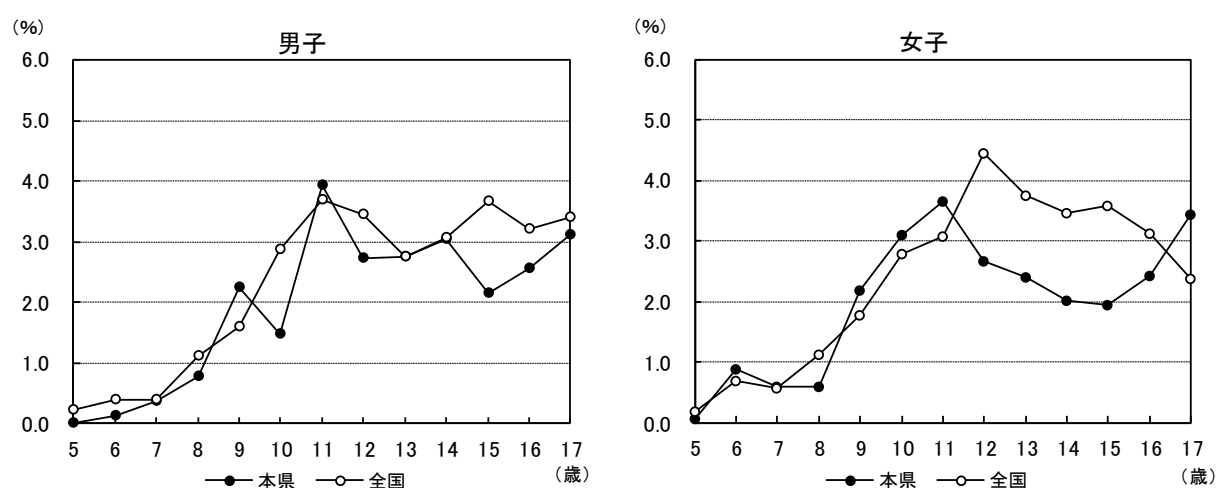
表17 年齢別 痩身傾向児の出現率

区 分		男子					女子				
		R7 (A)	R6 (B)	前年度差 (A-B)	全国 (C)	全国との差 (A-C)	R7 (D)	R6 (E)	前年度差 (D-E)	全国(F)	全国との差 (D-F)
幼稚園	5歳	-	-	-	0.22	-	0.08	0.51	△0.43	0.20	△0.12
	6歳	0.13	0.15	△0.02	0.40	△0.27	0.89	0.21	0.68	0.70	0.19
小学校	7歳	0.36	1.18	△0.82	0.39	△0.03	0.60	0.66	△0.06	0.57	0.03
	8歳	0.77	0.20	0.57	1.12	△0.35	0.59	1.49	△0.90	1.14	△0.55
	9歳	2.24	1.87	0.37	1.59	0.65	2.18	1.98	0.20	1.77	0.41
	10歳	1.48	2.31	△0.83	2.88	△1.40	3.11	2.42	0.69	2.78	0.33
	11歳	3.93	2.53	1.40	3.70	0.23	3.66	3.54	0.12	3.09	0.57
中学校	12歳	2.73	2.67	0.06	3.44	△0.71	2.67	3.56	△0.89	4.46	△1.79
	13歳	2.75	2.13	0.62	2.76	△0.01	2.40	1.85	0.55	3.76	△1.36
	14歳	3.03	1.62	1.41	3.07	△0.04	2.02	3.16	△1.14	3.46	△1.44
高等学校	15歳	2.16	5.01	△2.85	3.66	△1.50	1.95	3.95	△2.00	3.58	△1.63
	16歳	2.55	1.09	1.46	3.21	△0.66	2.44	3.01	△0.57	3.13	△0.69
	17歳	3.10	2.28	0.82	3.41	△0.31	3.45	1.30	2.15	2.38	1.07

(注) 痩身傾向児とは、性別・年齢別・身長別標準体重から肥満度を求め、肥満度が△20%以下の者である。

肥満度 = (実測体重 - 身長別標準体重) / 身長別標準体重 × 100%

図10 痩身傾向児の出現率





# Ⅲ 統 計 表



表1 発育状態の平均値及び標準偏差

(令和7年度)

区 分		身 長 (cm)		体 重 (kg)	
		平均値	標準偏差	平均値	標準偏差
男 子	5歳 (幼稚園)	110.1	5.10	19.1	2.60
	6歳 (小学校1年)	116.6	4.90	21.5	3.50
	7歳 (2年)	122.8	5.40	24.6	4.70
	8歳 (3年)	128.5	5.60	28.2	5.90
	9歳 (4年)	134.3	5.90	32.3	7.70
	10歳 (5年)	140.1	6.20	36.8	9.50
	11歳 (6年)	146.8	7.40	40.9	9.20
	12歳 (中学校1年)	154.1	8.40	47.4	11.80
	13歳 (2年)	160.8	7.60	50.7	11.20
	14歳 (3年)	165.9	6.20	55.3	10.90
	15歳 (高校 1年)	168.4	6.00	60.5	11.80
	16歳 (2年)	170.0	5.60	61.4	11.50
	17歳 (3年)	170.5	5.60	62.8	10.30
女 子	5歳 (幼稚園)	109.7	4.90	19.1	3.00
	6歳 (小学校1年)	116.2	5.10	21.6	4.00
	7歳 (2年)	121.7	5.00	24.0	4.40
	8歳 (3年)	127.7	5.80	27.3	5.60
	9歳 (4年)	134.1	6.40	31.0	6.50
	10歳 (5年)	140.3	7.20	35.5	8.00
	11歳 (6年)	147.4	6.50	40.4	9.00
	12歳 (中学校1年)	152.1	5.40	45.2	8.80
	13歳 (2年)	155.0	5.20	48.7	8.20
	14歳 (3年)	156.3	5.30	50.3	8.20
	15歳 (高校 1年)	157.0	5.00	52.7	9.10
	16歳 (2年)	157.0	5.40	53.1	9.30
	17歳 (3年)	157.5	5.00	52.2	7.90

※標準偏差について

平均値の周りの分布のちらばりの度合いを示すものである。

正規分布の場合は、

s (s = 平均値) ±1m (m = 標準偏差) の範囲に全体の68.3%

s (s = 平均値) ±2m (m = 標準偏差) の範囲に全体の95.5%

s (s = 平均値) ±3m (m = 標準偏差) の範囲に全体の99.7%  
の度数が含まれる。

例えば、幼稚園の5歳児男子が600人、身長平均が110.8cm、標準偏差4.75とすれば、 $110.8 - 1 \times 4.75 = 106.05\text{cm}$ から $110.8 + 1 \times 4.75 = 115.55\text{cm}$ の範囲に全体の68.3%にあたる409人の園児が分布していることを示している。

また、 $110.8 - 2 \times 4.75 = 101.3\text{cm}$ から $110.8 + 2 \times 4.75 = 120.3\text{cm}$ の範囲に全体の95.5%にあたる573人の園児が分布していることを示している。

表２ 年齢別 疾病・異常被患率等

(令和7年度)

区 分		裸眼視力										裸 眼 視 力			眼 の 疾 病 ・ 異 常	難 聴	耳 鼻 咽 頭			歯 ・					
		視力非矯正者の裸眼視力					視力矯正者の裸眼視力					計	1.0 未 満	0.7 未 満			0.3 未 満	耳 疾 患	鼻 ・ 副 鼻 腔 疾 患	口疾 咽・ 喉異 頭常	むし歯（う歯）			歯 列 ・ 咬 合	
		計	1.0 以 上	1.0 未 満 0.7 以 上	0.7 未 満 0.3 以 上	0.3 未 満	計	1.0 以 上	1.0 未 満 0.7 以 上	0.7 未 満 0.3 以 上	0.3 未 満										計	処 置 完 了 者	未の 処あ 置る 歯者		
計	幼稚園 5 歳	X	X	X	X	X	X	X	X	X	X	X	X	X	1.5	…	5.9	0.5	2.4	23.2	8.1	15.1	7.1		
	小 学 校	計	86.9	58.7	12.5	11.0	4.7	13.1	1.2	1.3	3.5	7.1	40.2	13.8	14.6	11.8	2.8	0.5	4.5	9.0	0.8	37.8	17.1	20.7	6.0
		6 歳	95.6	71.3	15.3	7.5	1.5	4.6	0.5	1.2	1.8	1.1	28.2	16.5	9.3	2.5	2.7	0.6	10.7	12.2	2.2	28.3	8.2	20.0	3.6
		7	95.2	66.8	15.8	9.6	3.0	4.9	1.1	0.9	1.5	1.4	32.2	16.7	11.1	4.4	2.9	0.4	2.7	6.9	1.0	41.2	15.9	25.3	5.5
		8	91.3	62.9	13.1	10.8	4.5	8.6	1.1	0.9	2.7	3.9	36.0	14.0	13.5	8.5	3.3	0.4	7.4	13.1	1.1	45.2	20.3	24.9	5.8
		9	86.6	57.1	11.6	12.3	5.6	13.3	0.6	1.6	3.5	7.6	42.3	13.3	15.8	13.2	2.7	…	2.1	6.4	0.4	44.3	19.6	24.7	6.2
		10	80.1	50.8	11.4	11.1	6.8	20.0	1.5	1.2	5.2	12.1	47.8	12.6	16.3	18.9	2.7	0.4	4.7	10.2	0.4	37.9	20.8	17.1	6.4
	中 学 校	11	75.5	46.4	8.9	14.2	6.0	24.5	2.0	1.9	5.7	14.9	51.6	10.7	20.0	20.9	2.7	…	0.3	5.7	0.1	29.7	16.8	12.9	7.9
		計	66.1	37.3	10.6	12.0	6.2	33.9	0.6	1.4	6.2	25.7	62.1	12.0	18.2	31.9	1.7	0.3	2.9	4.2	0.3	31.7	19.5	12.2	5.8
		12 歳	75.5	43.7	11.7	13.3	6.8	24.5	0.4	0.9	5.8	17.4	56.0	12.6	19.1	24.3	1.7	0.4	6.6	9.3	0.8	29.6	17.6	12.0	5.3
		13	63.2	36.8	10.1	10.4	5.9	36.8	0.6	2.2	6.0	28.0	62.6	12.2	16.4	34.0	2.0	…	2.2	1.9	-	30.6	18.9	11.7	5.5
	高 等 学 校	14	59.9	31.8	9.9	12.4	5.8	40.0	0.8	1.2	6.7	31.3	67.3	11.1	19.1	37.1	1.5	0.3	0.1	1.7	-	34.7	21.9	12.7	6.4
		計	48.2	21.9	7.9	12.0	6.4	51.8	-	1.0	6.5	44.3	78.1	8.9	18.5	50.6	0.6	0.3	0.0	1.9	0.3	43.6	28.0	15.6	6.1
		15 歳	54.7	24.6	8.1	14.3	7.7	45.2	-	1.1	6.2	37.9	75.4	9.2	20.6	45.6	0.7	0.3	0.0	2.6	0.4	39.9	26.2	13.7	5.9
		16	49.1	22.7	8.0	11.2	7.2	50.9	-	1.7	7.3	41.9	77.3	9.7	18.5	49.1	0.8	…	-	1.4	0.4	43.1	27.8	15.3	6.2
		17	40.7	18.5	7.6	10.4	4.2	59.3	-	0.2	6.1	53.0	81.5	7.8	16.5	57.2	0.3	0.3	-	1.6	0.3	47.7	29.9	17.8	6.2
男	幼稚園 5 歳	X	X	X	X	X	X	X	X	X	X	X	X	X	X	1.8	…	5.6	1.1	4.2	26.6	10.2	16.4	7.2	
	小 学 校	計	88.1	61.5	12.2	10.0	4.4	12.0	1.1	1.4	3.4	6.1	37.4	13.5	13.4	10.5	3.1	0.5	4.5	10.8	1.0	39.1	17.8	21.3	5.8
		6 歳	95.6	72.9	15.4	6.0	1.3	4.5	0.7	1.5	1.2	1.1	26.4	16.8	7.2	2.4	2.7	0.8	10.5	15.3	2.4	30.3	8.5	21.8	3.9
		7	95.2	68.0	15.5	8.9	2.8	4.8	0.8	0.9	1.6	1.5	31.1	16.4	10.5	4.3	3.0	0.4	2.6	9.0	0.9	41.6	17.1	24.6	4.7
		8	91.9	65.3	12.3	10.3	4.0	8.0	0.9	0.9	2.9	3.3	33.7	13.2	13.2	7.3	3.1	0.4	7.5	15.6	1.3	45.1	19.4	25.7	6.2
		9	88.3	60.2	11.4	11.0	5.7	11.7	0.4	1.1	2.8	7.4	39.4	12.5	13.8	13.1	3.1	…	2.4	7.9	0.4	46.6	20.9	25.7	6.3
		10	82.2	55.3	11.1	10.0	5.8	17.8	1.4	1.6	5.2	9.6	43.3	12.7	15.2	15.4	3.3	0.3	4.6	12.2	0.8	38.5	21.8	16.7	6.3
	中 学 校	11	78.2	50.3	8.4	13.3	6.2	21.9	2.1	2.1	5.8	11.9	47.7	10.4	19.1	18.1	3.2	…	0.3	5.8	0.2	32.1	17.9	14.3	7.3
		計	69.7	39.8	10.6	12.9	6.4	30.5	0.8	1.9	6.0	21.8	59.5	12.4	18.9	28.2	1.8	0.2	3.1	5.4	0.3	31.2	18.9	12.4	5.4
		12 歳	78.6	45.5	12.6	13.0	7.5	21.4	0.1	1.0	5.6	14.7	54.4	13.6	18.6	22.2	1.8	0.2	7.1	11.7	1.0	29.7	16.8	12.9	5.9
		13	68.0	39.1	10.5	12.1	6.3	32.1	1.0	3.2	6.3	21.6	60.0	13.6	18.4	27.9	1.9	…	2.5	2.6	-	29.0	17.2	11.8	4.7
	高 等 学 校	14	62.6	35.0	8.7	13.5	5.4	37.3	1.2	1.5	6.0	28.6	63.8	10.2	19.6	34.0	1.7	0.2	-	2.2	-	34.8	22.4	12.4	5.5
		計	53.5	23.1	9.1	13.6	7.7	46.5	-	0.8	6.9	38.8	76.9	9.9	20.5	46.5	0.7	0.3	0.0	2.4	0.1	41.8	24.8	16.9	5.7
		15 歳	57.6	25.7	9.2	14.7	8.0	42.3	-	1.6	7.2	33.5	74.3	10.9	21.9	41.5	0.9	0.3	0.0	3.3	0.2	38.6	23.9	14.7	5.4
		16	56.8	23.4	9.7	14.6	9.1	43.1	-	0.9	5.7	36.5	76.6	10.6	20.4	45.6	0.9	…	-	1.9	0.1	40.6	23.6	16.9	6.6
	17	45.8	20.2	8.2	11.5	5.9	54.2	-	-	7.8	46.4	79.8	8.2	19.3	52.3	0.2	0.3	-	1.9	0.1	46.1	27.0	19.1	5.0	
女	幼稚園 5 歳	X	56.4	X	X	X	X	-	X	X	X	43.6	X	X	X	1.2	…	6.3	-	0.7	19.9	6.1	13.8	7.0	
	小 学 校	計	85.6	55.7	12.9	12.1	4.9	14.1	1.2	1.2	4.3	7.4	43.0	14.1	15.7	13.2	2.6	0.4	4.5	7.1	0.7	36.5	16.4	20.1	6.1
		6 歳	95.5	69.6	15.2	9.0	1.7	4.8	1.4	1.1	1.7	0.6	30.1	16.0	11.4	2.7	2.7	0.4	11.0	9.0	2.0	26.2	7.9	18.3	3.4
		7	95.1	65.5	16.1	10.3	3.2	5.5	0.9	0.7	2.5	1.4	33.2	17.0	11.7	4.5	2.9	0.4	2.7	4.8	1.1	40.7	14.7	26.0	6.3
		8	90.6	60.4	13.8	11.3	5.1	9.6	1.0	1.4	3.2	4.0	38.3	14.7	13.9	9.7	3.4	0.5	7.3	10.6	0.9	45.3	21.3	24.0	5.5
		9	85.0	54.0	11.9	13.7	5.4	14.7	1.1	1.2	6.1	6.3	45.2	14.0	17.9	13.3	2.2	…	1.9	4.9	0.4	42.0	18.3	23.7	6.1
		10	77.8	46.0	11.7	12.2	7.9	19.3	1.1	1.6	5.3	11.3	52.4	12.4	17.5	22.4	2.0	0.5	4.9	8.1	0.1	37.3	19.8	17.5	6.5
	中 学 校	11	72.6	42.3	9.4	15.2	5.7	30.7	1.8	1.3	7.1	20.5	55.7	11.1	20.8	23.7	2.2	…	0.3	5.5	-	27.1	15.6	11.5	8.5
		計	62.3	34.7	10.5	11.1	6.0	39.4	0.4	0.7	7.8	30.5	64.9	11.4	17.5	36.0	1.6	0.4	2.6	2.9	0.2	32.2	20.2	12.0	6.1
		12 歳	72.1	41.7	10.7	13.6	6.1	35.6	0.3	1.2	7.1	27.0	57.7	11.4	19.6	26.6	1.5	0.5	6.1	6.7	0.7	29.6	18.5	11.1	4.6
		13	58.3	34.5	9.7	8.6	5.5	37.6	-	1.0	6.6	30.0	65.3	10.8	14.3	40.3	2.1	…	1.8	1.2	-	32.3	20.7	11.6	6.3
	高 等 学 校	14	57.1	28.4	11.2	11.2	6.3	X	0.8	X	X	X	71.2	12.1	18.6	40.5	1.3	0.4	0.1	1.2	-	34.6	21.4	13.1	7.5
		計	42.6	20.7	6.7	10.2	5.0	56.7	0.1	0.8	9.6	46.2	79.3	7.9	16.4	55.1	0.6	0.3	-	1.4	0.6	45.5	31.3	14.1	6.6
		15 歳	51.5	23.3	6.9	13.9	7.4	54.1	0.2	1.0	7.8	45.1	76.7	7.5	19.1	50.1	0.5	0.2	-	1.7	0.6	41.2	28.6	12.6	6.5
		16	40.8	21.9	6.1	7.6	5.2	58.1	-	0.4	12.0	45.7	78.1	8.7	16.5	52.9	0.7	…	-	1.0	0.6	45.8	32.3	13.5	5.8
	17	35.3	16.8	7.0	9.2	2.3	57.9	-	0.9	9.1	47.9	83.2	7.4	13.5	62.4	0.5	0.4	-	1.3	0.4	49.4	33.1	16.3	7.5	

(注) この表は、健康診断受検者のうち疾病・異常該当者（疾病・異常に該当する旨健康診断票に記載のあった者）の占める割合を示したものである。

以下の各表において同じ。



単位 (％)																									
口 腔				永久歯の1人当り 平均むし歯(う歯)等数					栄 養 状 態	せき柱・胸部・四 肢の状態			皮膚疾患		結 核 核 査 の の 対 象 密 者	結 核	心 臓 の 疾 病 ・ 異 常	心 電 図 異 常	蛋 白 検 出 の 者	尿 糖 検 出 の 者	その他の疾病・異常				区 分
顎 関 節	歯 垢 の 状 態	歯 肉 の 状 態	そ 疾 病 ・ 他 の 常	計 (本)	喪 失 歯 数 (本)	むし歯(う歯)				せき 柱 の 状 態	胸 郭 の 状 態	四 肢 の 状 態	ア ト ピー 性 皮 膚 炎	そ の 他 の 皮 膚 疾 患							ぜ ん 息 患 者	腎 臓 疾 害	言 語 障 害	そ 疾 病 ・ 他 の 常	
						計 (本)	処 置 歯 数 (本)	未 処 置 歯 数 (本)																	
0.1	0.7	0.1	2.2	…	…	…	…	…	0.6	0.4	0.0	-	2.8	0.9	…	…	-	…	0.3	…	1.8	0.1	0.7	1.1	5歳幼稚園
0.0	3.5	1.9	8.5	…	…	…	…	…	4.9	0.9	0.0	0.2	3.0	0.3	0.1	-	0.6	2.4	1.1	0.0	3.2	0.2	0.6	8.2	計
0.0	1.1	0.6	5.9	…	…	…	…	…	2.7	0.3	0.1	0.1	2.7	0.2	0.3	-	0.4	2.4	0.6	-	4.1	0.1	1.1	7.1	6歳
0.0	2.8	1.4	6.5	…	…	…	…	…	3.7	0.4	-	0.0	2.7	0.8	-	-	0.6	…	0.8	0.1	3.6	0.1	0.7	8.0	7
0.1	5.0	3.1	7.1	…	…	…	…	…	4.6	0.6	0.0	0.1	3.0	0.3	0.1	-	0.3	…	0.6	0.1	3.4	0.1	0.9	7.7	8
-	3.1	1.5	8.6	…	…	…	…	…	6.1	0.8	0.0	0.3	3.3	0.2	0.0	-	1.1	…	1.3	0.0	3.0	0.1	0.4	8.4	9
0.0	4.6	2.4	10.9	…	…	…	…	…	6.0	1.2	0.0	0.4	3.5	0.5	-	-	0.6	…	1.3	0.1	3.0	0.4	0.5	9.2	10
0.1	4.0	2.3	10.9	…	…	…	…	…	5.7	1.7	0.0	0.2	2.5	0.1	0.1	-	0.5	…	1.7	0.1	2.5	0.2	0.2	8.6	11
0.3	4.3	3.3	3.7	0.6	0.0	0.6	0.4	0.2	1.7	1.0	0.0	0.2	3.0	0.1	0.0	-	0.4	2.6	2.8	0.2	2.5	0.1	0.4	8.4	計
0.1	5.6	3.6	5.7	0.6	0.0	0.6	0.4	0.2	2.1	1.4	0.0	0.3	3.9	0.0	-	-	0.3	2.6	3.1	0.1	2.5	0.2	0.2	8.7	12歳
0.3	4.0	3.7	3.4	…	…	…	…	…	1.5	1.0	0.0	0.1	2.7	0.1	0.0	-	0.4	…	2.7	0.3	2.5	0.1	0.5	7.6	13
0.3	3.4	2.7	2.1	…	…	…	…	…	1.4	0.5	0.1	0.0	2.6	0.1	-	-	0.4	…	2.5	0.1	2.5	0.1	0.4	8.8	14
0.3	5.1	3.5	1.0	…	…	…	…	…	1.2	0.3	0.0	0.2	3.1	0.2	…	0.0	0.4	3.4	1.6	0.2	1.8	0.1	0.1	8.0	計
0.3	5.3	3.5	1.1	…	…	…	…	…	1.4	0.3	-	0.3	3.7	0.2	…	0.0	0.5	3.4	2.3	0.3	2.1	0.2	0.2	8.7	15歳
0.5	5.1	3.5	0.9	…	…	…	…	…	1.0	0.3	-	0.1	3.0	0.1	…	…	0.2	…	1.3	0.1	1.6	0.2	0.1	7.3	16
0.2	5.0	3.3	0.9	…	…	…	…	…	1.3	0.4	0.0	0.1	2.8	0.2	…	…	0.5	…	1.0	0.3	1.5	0.1	0.0	8.0	17
0.1	1.1	0.1	1.8	…	…	…	…	…	0.4	0.8	0.1	-	3.4	0.8	…	…	-	…	0.3	…	2.3	0.1	0.6	1.6	5歳幼稚園
0.0	4.1	2.4	7.9	…	…	…	…	…	5.4	0.8	0.1	0.2	2.8	0.4	0.1	-	0.6	3.5	0.7	0.1	3.4	0.2	0.7	10.4	計
0.0	1.4	0.9	5.4	…	…	…	…	…	3.1	0.3	0.1	0.2	2.5	0.3	0.2	-	0.7	3.5	0.3	-	4.6	0.1	1.4	9.1	6歳
-	3.2	1.7	6.0	…	…	…	…	…	4.0	0.3	-	-	3.1	0.8	-	-	0.5	…	0.5	0.1	3.4	0.1	0.9	11.1	7
-	5.8	4.2	5.8	…	…	…	…	…	4.2	0.8	0.1	0.1	2.2	0.4	-	-	0.3	…	0.5	0.1	3.3	0.1	1.3	9.1	8
-	3.6	1.7	8.2	…	…	…	…	…	7.6	0.5	0.0	0.3	2.9	0.2	0.1	-	1.0	…	0.8	0.0	3.6	0.2	0.3	10.5	9
-	5.3	2.8	9.5	…	…	…	…	…	6.9	0.5	0.0	0.4	3.3	0.4	-	-	0.5	…	0.8	0.0	3.0	0.3	0.5	11.6	10
-	4.7	2.7	11.7	…	…	…	…	…	6.2	2.0	0.1	0.4	2.8	0.2	0.1	-	0.5	…	1.3	0.1	2.7	0.3	0.2	10.5	11
0.2	5.2	3.5	4.3	0.5	0.0	0.5	0.3	0.2	2.0	0.8	0.1	0.3	2.9	0.1	-	-	0.3	2.4	3.0	0.2	2.8	0.2	0.5	9.6	計
0.0	6.3	3.6	6.6	0.5	0.0	0.5	0.3	0.2	2.4	1.1	0.1	0.6	3.8	0.0	-	-	0.2	2.4	3.0	0.0	3.1	0.3	0.3	10.5	12歳
0.3	4.7	3.8	4.0	…	…	…	…	…	1.8	1.2	0.1	0.2	2.6	0.1	-	-	0.3	…	3.0	0.5	2.7	0.2	0.8	8.3	13
0.4	4.6	3.2	2.5	…	…	…	…	…	1.8	0.1	0.1	0.1	2.4	0.1	-	-	0.4	…	2.9	0.0	2.6	0.0	0.4	10.0	14
0.2	6.4	4.2	1.2	…	…	…	…	…	1.2	0.2	0.0	0.1	3.5	0.1	…	0.0	0.4	4.2	1.7	0.2	2.1	0.2	0.2	7.6	計
0.2	6.9	4.8	1.3	…	…	…	…	…	1.2	0.1	-	0.2	3.8	0.1	…	0.0	0.5	4.2	2.6	0.3	2.3	0.2	0.3	7.8	15歳
0.3	6.5	4.4	0.9	…	…	…	…	…	1.2	0.2	-	0.1	3.4	0.2	…	…	0.1	…	1.6	0.1	1.8	0.1	0.2	7.2	16
0.1	5.7	3.5	1.3	…	…	…	…	…	1.1	0.3	0.0	0.1	3.3	0.1	…	…	0.6	…	0.9	0.3	2.2	0.2	0.0	7.6	17
0.1	0.3	-	2.6	…	…	…	…	…	0.8	-	-	-	2.2	1.1	…	…	-	…	0.2	…	1.2	-	0.9	0.7	5歳幼稚園
0.1	2.9	1.4	9.0	…	…	…	…	…	4.3	1.0	0.0	0.1	3.1	0.3	0.1	-	0.5	1.3	1.5	0.0	3.1	0.2	0.4	6.0	計
-	0.8	0.4	6.5	…	…	…	…	…	2.2	0.3	0.0	0.0	3.0	0.1	0.5	-	0.1	1.3	1.0	-	3.6	0.1	0.9	5.0	6歳
0.1	2.3	1.1	7.1	…	…	…	…	…	3.4	0.5	-	0.0	2.2	0.7	-	-	0.7	…	1.0	0.0	3.9	0.1	0.4	4.8	7
0.2	4.3	2.0	8.4	…	…	…	…	…	5.1	0.3	0.0	0.1	3.9	0.1	0.1	-	0.2	…	0.8	-	3.6	0.1	0.4	6.3	8
-	2.5	1.3	8.9	…	…	…	…	…	4.6	1.1	-	0.3	3.6	0.3	-	-	1.1	…	1.9	-	2.4	0.1	0.4	6.2	9
0.0	3.7	1.9	12.5	…	…	…	…	…	5.0	2.0	-	0.3	3.8	0.6	-	-	0.7	…	1.9	0.1	3.0	0.4	0.4	6.7	10
0.1	3.3	1.9	10.1	…	…	…	…	…	5.2	1.4	-	0.0	2.3	-	0.0	-	0.4	…	2.1	0.1	2.4	0.1	0.2	6.6	11
0.3	3.4	3.1	3.0	0.7	0.0	0.7	0.5	0.2	1.3	1.1	-	0.0	3.2	0.1	0.0	-	0.4	2.8	2.6	0.2	2.2	0.1	0.2	7.1	計
0.2	4.7	3.5	4.7	0.7	0.0	0.7	0.5	0.2	1.8	1.7	-	0.1	3.9	0.0	-	-	0.4	2.8	3.3	0.2	1.9	0.1	0.2	6.8	12歳
0.4	3.4	3.6	2.8	…	…	…	…	…	1.3	0.8	-	0.0	2.8	0.1	0.1	-	0.5	…	2.3	0.2	2.2	0.1	0.3	7.0	13
0.3	2.2	2.2	1.6	…	…	…	…	…	0.9	0.9	-	-	2.8	0.1	-	-	0.3	…	2.1	0.2	2.3	0.2	0.3	7.5	14
0.5	3.8	2.7	0.7	…	…	…	…	…	1.3	0.4	-	0.2	2.8	0.2	…	0.0	0.3	2.5	1.4	0.2	1.4	0.1	0.0	8.4	計
0.5	3.6	2.2	0.8	…	…	…	…	…	1.5	0.4	-	0.3	3.6	0.2	…	0.0	0.5	2.5	2.1	0.3	1.9	0.1	0.1	9.7	15歳
0.7	3.6	2.6	0.8	…	…	…	…	…	0.8	0.3	-	0.1	2.5	0.1	…	…	0.2	…	1.1	0.1	1.4	0.2	0.0	7.3	16
0.3	4.2	3.1	0.5	…	…	…	…	…	1.5	0.6	-	0.1	2.2	0.4	…	…	0.3	…	1.1	0.2	0.9	0.1	0.0	8.3	17

表3 年齢別 平均身長の推移

単位 (cm)

区分	年度	幼稚園		小 学 校							中 学 校			高等学校		
		5歳	6歳	7歳	8歳	9歳	10歳	11歳	12歳	13歳	14歳	15歳	16歳	17歳		
男 子	昭和30年	-	109.6	115.0	119.6	124.6	129.3	133.6	138.1	144.1	150.3	158.3	161.0	162.9		
	35年	107.5	111.2	116.2	121.4	126.1	130.8	135.1	140.5	146.5	153.5	160.2	162.4	164.3		
	40年	108.8	113.1	118.3	123.2	128.2	132.9	137.6	143.6	149.4	156.4	162.5	164.4	165.7		
	45年	-	-	-	-	-	-	-	-	-	-	-	-	-		
	50年	109.4	115.1	120.6	125.9	131.4	136.5	141.8	148.3	155.4	161.7	165.3	167.2	168.5		
	55年	110.7	115.9	121.4	126.7	131.7	137.6	143.0	149.3	156.3	162.9	166.9	168.7	169.6		
	60年	110.8	116.3	122.4	127.4	132.4	137.9	143.5	149.7	157.9	163.5	167.2	169.1	170.1		
	平成元年	110.9	117.3	122.5	128.2	133.7	138.6	144.5	151.4	158.8	164.2	167.9	169.7	170.7		
	2年	111.4	116.9	122.6	128.2	133.4	139.2	144.9	151.1	159.3	164.3	167.4	169.7	170.6		
	3年	111.5	117.4	122.9	128.5	133.7	138.9	145.0	151.6	159.3	164.4	167.6	169.3	170.5		
	4年	110.8	117.0	122.5	128.5	133.8	139.2	145.3	151.6	159.7	165.0	167.9	169.5	170.7		
	5年	111.1	117.3	123.0	128.5	133.7	139.9	145.0	151.8	159.3	164.8	167.9	169.4	170.5		
	6年	111.1	117.3	122.7	128.5	133.9	139.4	145.2	152.1	159.9	164.8	168.7	169.9	171.1		
	7年	111.3	117.1	122.8	128.3	133.3	139.2	145.3	152.1	160.0	164.6	167.9	170.0	170.6		
	8年	111.2	117.0	122.8	128.6	133.5	138.9	145.4	152.0	159.6	165.4	168.5	170.8	171.2		
	9年	111.3	117.4	122.9	128.3	134.1	139.8	145.7	152.4	159.4	165.2	168.3	169.9	170.9		
	10年	111.2	117.1	122.7	128.3	134.3	139.5	145.6	153.0	160.4	165.4	168.3	169.8	170.9		
	11年	111.4	117.0	122.6	128.3	134.1	139.3	146.0	152.9	160.1	165.5	168.3	169.8	171.0		
	12年	110.9	117.2	123.0	128.2	134.3	139.7	145.8	153.7	160.7	165.7	168.5	170.0	170.8		
	13年	110.9	117.2	122.6	128.5	133.7	139.6	145.2	153.6	160.8	165.4	167.9	169.8	170.8		
	14年	111.3	117.0	123.0	128.4	133.8	139.2	145.9	152.6	160.3	165.6	168.4	170.2	170.8		
	15年	110.9	116.6	122.4	128.5	134.1	140.0	145.2	153.1	160.1	165.7	168.8	169.7	170.4		
	16年	111.2	117.3	122.8	127.8	134.1	139.4	145.3	152.9	159.9	164.7	168.5	169.5	170.3		
	17年	110.7	117.1	122.4	128.3	133.9	139.1	146.2	153.1	159.9	165.3	167.9	169.7	170.1		
	18年	111.0	116.8	122.9	128.3	133.8	139.2	146.1	152.7	160.6	165.0	168.7	170.2	170.6		
	19年	110.8	117.2	122.5	128.7	134.1	139.6	145.4	153.4	159.8	165.4	168.3	169.9	170.4		
	20年	111.3	117.0	122.7	128.4	134.0	139.4	145.6	152.7	160.2	166.0	168.5	169.9	171.2		
	21年	111.0	116.8	122.7	128.9	134.2	139.2	145.8	153.0	159.7	165.8	168.7	169.6	170.9		
	22年	110.8	116.6	122.3	128.3	133.7	138.8	145.6	153.3	160.1	165.2	168.6	169.6	170.3		
	23年	...	...	...	...	...	...	...	...	...	...	...	...	...		
	24年	110.9	116.8	121.8	127.6	133.9	139.3	146.0	154.1	159.5	165.9	168.3	170.1	170.3		
	25年	110.7	116.9	122.4	128.7	134.2	139.5	145.5	153.1	159.7	165.2	167.9	170.2	169.6		
	26年	110.6	116.6	122.2	128.6	134.1	139.3	146.3	153.3	160.1	165.1	168.5	169.9	170.3		
	27年	110.5	116.7	122.2	128.3	133.7	139.0	145.7	153.0	159.5	165.3	168.5	169.5	171.0		
	28年	110.6	116.8	122.7	128.7	133.6	139.9	145.6	153.7	160.7	165.2	168.2	170.0	170.6		
	29年	111.0	116.4	122.8	128.4	133.4	138.9	145.4	152.9	160.5	165.7	168.3	169.2	170.7		
	30年	110.3	116.6	122.5	128.7	133.6	139.0	145.8	153.5	160.3	165.4	168.4	169.6	170.1		
	令和元年	110.4	116.8	122.4	128.7	133.7	139.1	145.5	153.6	160.5	164.8	168.0	169.4	169.7		
	2年	111.3	116.8	122.6	128.7	134.0	139.6	146.5	153.3	160.6	165.8	168.0	169.8	170.8		
	3年	111.0	116.9	122.7	128.6	133.9	139.1	145.8	153.6	161.0	165.7	168.3	169.5	170.0		
	4年	110.7	117.4	122.9	128.5	132.9	139.7	145.8	154.2	160.8	166.1	168.5	170.1	170.5		
	5年	111.0	116.8	122.9	128.7	134.2	139.7	146.5	154.2	160.8	165.6	168.4	170.3	170.5		
	6年	110.7	117.0	122.9	128.5	134.5	140.1	146.7	154.3	161.4	166.1	168.2	169.6	170.8		
	7年	110.1	116.6	122.8	128.5	134.3	140.1	146.8	154.1	160.8	165.9	168.4	170.0	170.5		
女 子	昭和30年	-	108.8	114.2	118.9	123.9	129.0	133.9	139.4	144.7	147.8	151.2	151.9	152.7		
	35年	106.6	110.0	115.3	120.5	125.7	131.1	136.5	142.6	146.8	149.7	151.2	152.6	153.0		
	40年	107.7	111.9	118.4	122.5	127.9	133.9	139.8	145.4	149.4	151.4	153.6	154.1	154.1		
	45年	-	-	-	-	-	-	-	-	-	-	-	-	-		
	50年	109.1	114.2	120.1	125.1	131.4	137.6	143.7	149.4	153.0	154.8	155.4	156.1	156.0		
	55年	109.4	114.5	120.3	125.7	131.8	138.3	144.2	150.0	153.9	155.7	156.1	156.6	156.9		
	60年	110.0	115.8	121.8	127.3	132.1	138.9	146.0	150.7	154.1	156.4	157.2	157.1	157.5		
	平成元年	109.9	116.3	121.7	127.4	133.9	139.9	146.3	151.3	154.4	156.5	156.9	157.9	157.7		
	2年	110.5	116.1	121.8	127.4	133.3	139.9	146.9	151.3	154.7	156.4	157.0	157.7	157.6		
	3年	110.4	116.6	121.7	127.8	133.5	139.7	146.3	151.8	155.0	156.4	156.6	157.0	157.7		
	4年	110.0	116.5	122.3	127.8	133.7	140.1	147.0	151.7	155.3	156.8	157.2	157.8	158.1		
	5年	110.4	115.9	121.9	127.7	134.0	140.2	146.6	151.9	155.1	156.8	157.2	157.3	157.7		
	6年	110.1	116.1	122.4	128.1	133.8	140.1	147.3	151.6	155.4	156.9	157.5	157.7	157.6		
	7年	110.5	116.0	122.6	127.7	133.9	140.7	147.1	151.9	155.0	156.5	156.7	157.5	157.7		
	8年	110.4	116.4	122.3	128.2	133.7	140.3	147.3	152.6	154.9	156.3	158.1	158.2	158.4		
	9年	110.0	116.4	121.8	128.4	133.9	140.5	147.0	151.9	154.9	156.5	156.9	157.6	157.9		
	10年	110.4	116.0	122.1	127.9	134.5	140.6	147.5	152.0	155.3	156.7	157.1	157.6	158.1		
	11年	110.5	116.0	122.0	127.8	133.3	140.9	147.4	152.6	155.0	156.6	156.9	157.6	158.0		
	12年	110.6	116.3	121.6	128.1	133.8	140.8	147.9	152.5	155.4	156.8	157.2	157.7	158.1		
	13年	110.1	116.2	122.5	127.8	133.8	141.2	147.5	152.2	154.9	156.6	156.9	157.4	158.1		
	14年	110.4	116.4	122.3	128.4	133.9	141.0	147.1	152.4	155.2	156.8	157.0	157.5	157.7		
	15年	110.3	115.9	122.1	127.9	133.9	141.2	147.4	151.8	155.0	157.0	157.2	157.5	157.3		
	16年	110.3	115.8	122.1	127.8	134.1	140.2	147.3	151.9	155.4	156.5	156.8	157.6	157.8		
	17年	110.1	116.4	122.1	127.9	133.8	140.6	147.8	152.1	155.3	156.6	157.2	157.6	157.3		
	18年	109.7	116.1	122.3	127.8	133.9	140.8	147.0	151.8	154.9	156.5	157.0	158.1	157.6		
	19年	110.2	116.0	121.9	127.3	133.6	140.6	147.4	151.9	154.9	156.7	157.7	158.1	158.2		
	20年	110.6	116.0	121.9	127.9	133.4	140.9	147.2	152.0	155.0	156.5	156.8	157.3	157.7		
	21年	110.1	116.2	121.5	127.3	134.5	140.4	147.1	152.1	154.7	156.8	157.1	157.0	157.8		
	22年	110.1	115.7	122.0	128.1	133.5	139.7	146.9	151.6	155.1	156.2	156.7	157.5	157.5		
	23年	...	...	...	...	...	...	...	...	...	...	...	...	...		
	24年	110.1	115.6	121.7	128.0	134.3	140.6	146.8	152.3	155.0	156.3	156.8	158.1	158.3		
	25年	109.8	115.7	121.6	127.7	133.3	141.1	147.4	152.1	154.2	156.1	156.4	157.0	157.2		
	26年	109.4	115.5	121.7	127.4	133.7	140.0	147.6	152.0	154.9	156.0	156.7	157.1	157.9		
	27年	109.7	116.0	121.8	127.1	133.5	140.5	147.2	151.8	154.8	156.5	156.8	157.1	158.0		
	28年	109.9	116.0	121.6	127.6	133.5	140.1	146.5	152.0	155.1	156.2	156.5	157.05			

表4 年齢別 平均体重の推移

		単位 (kg)														
区分	年度	幼稚園	小 学 校					中 学 校				高等学校				
		5歳	6歳	7歳	8歳	9歳	10歳	11歳	12歳	13歳	14歳	15歳	16歳	17歳		
男 子	昭和30年	-	18.5	20.6	22.4	24.9	27.8	29.7	32.8	37.0	42.1	48.7	51.8	54.3		
	35年	17.7	18.8	20.9	23.0	25.1	27.7	30.3	33.9	38.3	44.5	50.3	53.9	55.5		
	40年	18.1	19.5	21.6	23.9	26.1	28.8	31.5	35.5	40.7	46.2	51.9	55.0	57.6		
	45年	-	-	-	-	-	-	-	-	-	-	-	-	-		
	50年	18.7	20.6	22.9	25.4	28.7	31.8	35.4	40.0	45.2	50.6	55.0	57.6	59.0		
	55年	19.1	20.9	23.3	26.2	29.0	33.1	37.2	41.1	46.2	52.4	57.6	59.5	60.9		
	60年	19.5	21.2	24.1	26.6	29.6	32.9	36.7	42.1	48.3	53.4	59.0	59.5	61.5		
	平成元年	19.5	21.9	24.2	27.2	30.6	33.9	38.1	43.8	49.1	54.4	60.1	61.0	62.6		
	2年	19.8	21.9	24.6	27.6	30.6	35.2	39.4	43.9	49.5	54.5	59.0	61.8	63.2		
	3年	19.9	21.9	24.5	27.6	30.8	34.2	39.0	44.3	49.9	54.7	59.8	61.3	62.6		
	4年	19.5	22.1	24.6	28.1	31.0	35.1	39.3	44.2	49.5	55.6	59.8	61.5	63.8		
	5年	19.8	22.2	24.8	27.6	31.2	35.3	39.1	44.1	49.7	54.9	59.7	61.9	62.7		
	6年	19.7	22.5	24.6	27.5	31.4	35.3	39.0	44.1	50.1	54.8	60.1	62.4	63.1		
	7年	20.0	22.0	24.9	27.9	31.4	35.4	39.7	44.6	50.4	54.8	60.1	62.1	62.8		
	8年	19.9	22.2	25.0	28.2	31.7	35.4	39.7	45.5	50.2	55.5	60.0	63.3	64.8		
	9年	19.7	22.0	25.3	28.0	31.9	36.4	40.3	44.7	50.7	55.3	61.3	62.1	63.4		
	10年	19.6	22.2	24.9	28.1	32.4	36.5	40.4	45.8	51.9	55.4	61.2	62.0	63.4		
	11年	19.8	22.1	24.7	28.3	31.8	35.6	40.1	45.7	50.9	55.7	60.8	62.1	63.6		
	12年	19.6	22.3	25.1	28.5	32.6	35.6	40.0	46.4	51.9	56.4	60.6	61.8	63.6		
	13年	19.6	22.3	24.6	28.6	31.9	36.2	40.4	47.1	51.8	56.1	60.8	62.8	63.2		
	14年	19.8	22.3	25.0	28.3	32.1	35.2	40.3	46.0	51.8	56.8	60.2	62.2	64.3		
	15年	19.7	21.8	24.6	28.9	32.6	37.1	40.0	46.3	51.2	57.0	62.3	64.7	65.1		
	16年	19.8	22.5	25.0	28.0	32.4	35.7	40.0	45.6	50.5	55.4	61.4	62.5	64.9		
	17年	19.5	22.4	24.8	28.0	31.9	35.5	41.2	45.9	51.5	55.7	61.6	62.4	64.6		
	18年	19.7	22.3	25.0	28.1	32.0	35.9	40.4	45.9	52.3	55.8	60.7	63.9	64.1		
	19年	19.4	22.2	24.8	28.8	31.9	35.8	40.1	46.2	50.2	55.6	62.8	62.3	64.7		
	20年	19.6	22.1	24.6	28.2	31.9	35.8	39.4	45.9	51.5	56.0	61.6	61.9	63.6		
	21年	19.3	21.8	24.6	27.8	32.3	34.9	40.2	44.9	49.4	55.4	62.2	62.4	64.5		
	22年	19.3	21.7	24.3	27.5	31.6	34.3	39.7	45.7	50.6	55.1	61.7	62.8	63.4		
	23年	...	...	...	...	...	...	...	...	...	...	...	...	...		
	24年	19.5	22.3	24.4	27.5	31.8	35.6	41.0	46.2	50.1	55.5	60.1	61.9	62.9		
	25年	19.4	22.0	24.7	28.6	32.1	36.2	39.7	46.0	50.8	55.6	61.7	62.5	62.5		
	26年	19.3	21.9	24.5	28.0	32.0	35.5	40.3	46.0	50.8	55.0	60.9	61.8	62.5		
	27年	19.2	21.9	24.2	27.7	31.9	34.8	39.9	44.7	49.8	54.9	61.6	62.2	64.6		
	28年	19.4	21.8	24.8	29.0	31.1	36.2	39.5	46.2	50.5	54.8	60.2	61.6	63.2		
	29年	19.6	21.6	24.6	28.7	31.6	35.5	39.7	44.9	50.6	55.3	59.6	61.6	62.6		
	30年	19.2	21.7	24.8	28.4	31.5	34.9	39.2	45.9	49.1	55.1	60.3	62.1	62.7		
	令和元年	19.2	21.8	24.5	28.2	31.4	35.1	40.4	45.6	50.3	53.7	59.4	62.7	63.8		
	2年	19.4	21.8	24.6	28.4	32.3	36.4	41.2	45.8	51.7	55.5	60.0	61.9	64.0		
	3年	19.7	21.9	25.0	28.2	32.3	35.6	41.0	46.7	50.7	55.6	59.6	61.5	63.0		
	4年	19.6	22.8	24.9	28.2	31.7	36.6	40.8	46.3	51.3	56.0	59.6	60.6	63.5		
	5年	19.7	21.8	25.1	28.7	32.5	36.1	41.5	46.6	51.3	55.9	59.6	61.8	62.6		
	6年	19.4	21.9	24.7	28.4	32.4	36.3	41.9	45.8	51.5	56.5	59.2	61.0	63.8		
	7年	19.1	21.5	24.6	28.2	32.3	36.8	40.9	47.4	50.7	55.3	60.5	61.4	62.8		
女 子	昭和30年	-	17.9	19.9	21.8	24.3	26.9	30.1	34.1	39.1	43.1	47.0	48.9	50.3		
	35年	17.3	18.4	20.4	22.5	24.9	27.9	31.6	36.4	40.7	44.8	48.2	50.2	51.2		
	40年	17.6	19.9	21.0	23.4	26.0	29.3	33.5	38.1	43.0	46.4	49.2	50.6	51.4		
	45年	-	-	-	-	-	-	-	-	-	-	-	-	-		
	50年	18.4	20.1	22.5	25.1	28.5	32.3	37.0	41.8	46.4	49.2	51.5	52.5	53.2		
	55年	18.5	20.1	22.4	25.3	28.8	32.8	37.7	42.7	47.2	50.4	52.5	53.5	53.6		
	60年	19.0	20.9	23.7	27.0	29.2	33.5	38.9	42.6	47.5	50.8	53.1	54.0	53.9		
	平成元年	19.0	21.5	23.6	26.6	30.8	34.4	39.4	44.5	48.0	51.3	52.4	53.9	53.8		
	2年	19.5	21.5	23.7	27.1	30.3	34.9	40.1	44.1	48.5	51.1	53.1	53.8	53.6		
	3年	19.3	21.6	23.7	26.9	30.4	34.4	39.8	44.6	48.7	51.4	53.5	54.4	53.8		
	4年	19.4	21.6	24.2	27.3	31.3	34.8	40.6	44.8	48.2	51.0	53.3	54.6	54.8		
	5年	19.5	21.5	23.9	27.0	31.1	35.0	39.9	45.6	49.2	51.6	53.8	54.3	54.7		
	6年	19.2	21.7	24.6	27.8	30.8	35.4	40.8	44.9	48.6	51.5	53.9	53.8	53.7		
	7年	19.5	21.5	24.5	27.8	30.8	35.1	40.6	45.0	48.8	52.1	53.3	54.8	53.7		
	8年	19.5	22.0	24.5	27.9	31.3	35.0	41.2	45.6	48.8	51.4	54.3	55.4	54.0		
	9年	19.3	21.8	24.2	27.8	30.8	35.7	40.4	45.5	48.7	51.1	52.9	54.1	53.9		
	10年	19.4	21.7	24.6	27.2	31.6	35.6	41.3	45.6	48.5	52.0	52.8	54.3	54.1		
	11年	19.4	21.6	24.0	27.8	31.1	36.1	40.9	46.7	49.0	51.8	53.4	54.8	53.6		
	12年	19.4	22.0	24.0	27.9	31.4	35.9	41.3	46.3	49.3	51.5	53.1	54.1	53.8		
	13年	19.3	21.5	24.8	27.7	31.3	35.9	41.1	45.7	49.0	51.3	53.4	54.6	55.3		
	14年	19.3	21.8	24.2	27.7	31.2	36.0	40.4	46.2	49.4	52.3	53.7	54.2	54.7		
	15年	19.2	21.5	24.5	27.3	31.5	36.6	40.6	45.7	49.1	52.7	54.0	55.7	54.7		
	16年	19.3	21.5	24.0	27.5	31.7	35.8	40.7	44.6	49.2	50.9	53.4	54.5	54.6		
	17年	19.2	21.9	24.5	27.4	30.8	34.9	41.5	45.9	49.6	51.9	54.1	54.6	54.4		
	18年	18.9	21.2	24.5	27.0	30.8	35.6	40.4	45.1	48.3	51.3	53.9	55.6	54.9		
	19年	19.1	21.5	24.1	26.9	30.7	35.1	40.7	44.9	48.7	51.8	52.4	54.2	55.1		
	20年	19.1	21.7	23.9	27.6	30.7	35.4	41.0	45.5	48.7	51.3	53.5	54.5	53.6		
	21年	18.9	21.5	23.9	27.1	31.3	35.0	40.3	44.9	48.2	51.1	53.3	53.5	54.8		
	22年	18.9	21.0	24.1	27.2	30.2	34.0	40.0	45.1	48.7	51.2	53.1	53.3	53.7		
	23年	...	...	...	...	...	...	...	...	...	...	...	...	...		
	24年	19.1	21.3	24.0	27.7	31.3	34.9	39.9	44.6	48.2	51.2	52.4	53.2	54.9		
	25年	19.0	21.2	23.9	27.1	30.2	35.7	40.1	45.3	48.0	51.0	53.2	54.3	55.3		
	26年	18.9	21.3	24.3	27.0	31.2	34.1	40.6	45.2	48.9	50.6	51.6	53.3	54.1		
	27年	19.1	21.4	23.7	26.5	30.4	35.6	39.6	44.8	48.6	51.4	52.1	53.4	54.1		
	28年	19.2	21.5	23.8	26.9	30.9	35.3	39.7	44.9	48.3	51.1	52.2	53.2	53.1		
	29年	19.0	21.6	23.9	27.2	30.5	35.3	40.5	44.7	48.4	51.6	52.9	54.3	53.2		
	30年	19.3	21.4	24.0	27.0	31.0	34.6	40.3	44.9	48.7	50.8	52.6	53.0	54.4		
	令和元年	18.9	21.3	24.0	27.2	30.7	34.5	40.3	44.5	49.0	50.7	52.5	53.8	54.0		
	2年	18.8	21.4	24.1	27.8	31.6	35.0	41.1	44.9	49.0	51.4	52.6	52.6	53.7		
	3年	19.3	21.4	24.3	27.4	31.7	36.4	40.6	45.2	48.3	51.3	52.0	53.3	53.5		
	4年	19.4	21.6	24.3	28.1	32.1	35.7	41.9	45.1	48.9	51.0	52.6	53.1	54.6		
	5年	19.4	21.6	24.0	27.5	31.6	36.2	41.0	45.8	48.3	50.7	52.3	52.4	53.3		
	6年	19.2	21.6	24.4	28.0	31.3	36.0	41.5	45.9	48.7	50.5	52.0	53.3	52.8		
	7年	19.1	21.6	24.0												

表５－１ 学校種別 疾病・異常被患率等の推移（昭和55年度～令和7年度）（幼稚園）

区 分	裸 眼 視 力										裸 眼 視 力				眼 の 疾 病 ・ 異 常	耳 疾 患	鼻 ・ 副 鼻 腔 疾 患	咽 ・ 喉 異 頭 常	
	計	視力非矯正者の裸眼視力					計	視力矯正者の裸眼視力				計	1.0 未 満 0.7 以 上	0.7 未 満 0.3 以 上					0.3 未 満
		1.0 以 上	1.0 未 満 0.7 以 上	0.7 未 満 0.3 以 上	0.3 未 満	1.0 以 上		1.0 未 満 0.7 以 上	0.7 未 満 0.3 以 上	0.3 未 満									
昭和55年	…	…	…	…	…	…	…	…	…	…	19.2	13.8	5.2	0.3	…	…	…		
56年	…	…	…	…	…	…	…	…	…	…	26.6	21.7	4.4	0.5	…	…	…		
57年	…	…	…	…	…	…	…	…	…	…	19.2	14.2	4.8	0.3	…	…	…		
58年	…	…	…	…	…	…	…	…	…	…	24.0	17.7	5.7	0.5	…	…	…		
59年	…	…	…	…	…	…	…	…	…	…	13.3	9.8	3.1	0.4	…	…	…		
60年	…	…	…	…	…	…	…	…	…	…	23.2	16.4	6.4	0.4	…	…	…		
61年	…	…	…	…	…	…	…	…	…	…	16.3	9.2	6.4	0.8	…	…	…		
62年	…	…	…	…	…	…	…	…	…	…	18.6	13.0	4.7	0.9	…	…	…		
63年	…	…	…	…	…	…	…	…	…	…	38.7	27.4	10.7	0.6	…	…	…		
平成元年	…	…	…	…	…	…	…	…	…	…	17.9	14.0	3.4	0.4	…	…	…		
2年	…	…	…	…	…	…	…	…	…	…	16.9	12.2	4.3	0.4	…	…	…		
3年	…	…	…	…	…	…	…	…	…	…	18.1	13.0	4.5	0.5	…	…	…		
4年	…	…	…	…	…	…	…	…	…	…	27.7	21.0	5.9	0.9	…	…	…		
5年	…	…	…	…	…	…	…	…	…	…	13.9	11.9	1.9	0.1	…	…	…		
6年	…	…	…	…	…	…	…	…	…	…	28.1	23.0	5.0	0.1	…	…	…		
7年	…	…	…	…	…	…	…	…	…	…	25.6	16.6	8.2	0.9	…	1.3	4.9		
8年	…	…	…	…	…	…	…	…	…	…	29.7	20.1	8.4	1.2	…	2.0	2.2		
9年	…	…	…	…	…	…	…	…	…	…	25.4	18.5	6.9	－	…	0.5	1.4		
10年	…	…	…	…	…	…	…	…	…	…	24.2	21.7	2.5	－	…	0.1	0.4		
11年	…	…	…	…	…	…	…	…	…	…	17.7	14.8	2.9	－	…	－	1.7		
12年	…	…	…	…	…	…	…	…	…	…	25.0	18.3	5.9	0.7	…	－	0.9		
13年	…	…	…	…	…	…	…	…	…	…	8.6	5.8	2.7	0.1	…	0.3	0.5		
14年	…	…	…	…	…	…	…	…	…	…	28.3	24.2	3.5	0.6	…	2.3	1.2		
15年	…	…	…	…	…	…	…	…	…	…	31.9	20.1	11.5	0.2	…	1.8	2.2		
16年	…	…	…	…	…	…	…	…	…	…	33.6	22.9	10.5	0.2	…	0.7	1.2		
17年	…	…	…	…	…	…	…	…	…	…	19.9	15.6	4.3	－	…	0.8	1.2		
18年	…	…	…	…	…	…	…	…	…	…	X	X	X	X	2.5	0.7	1.0		
19年	…	…	…	…	…	…	…	…	…	…	X	X	X	X	1.0	1.4	1.3		
20年	…	…	…	…	…	…	…	…	…	…	X	X	X	X	1.6	2.9	1.7		
21年	…	…	…	…	…	…	…	…	…	…	X	X	X	X	0.5	1.3	0.1		
22年	…	…	…	…	…	…	…	…	…	…	X	X	X	X	1.5	4.3	1.9		
23年	…	…	…	…	…	…	…	…	…	…	…	…	…	…	…	…	…		
24年	X	X	X	X	X	X	X	X	X	X	X	X	X	X	1.1	3.9	1.3		
25年	X	X	X	X	X	X	X	X	X	X	X	X	X	X	0.5	7.0	3.6		
26年	X	X	X	X	X	X	X	X	X	X	X	X	X	X	3.5	1.9	－		
27年	X	X	X	X	X	X	X	X	X	X	X	X	X	X	1.5	0.8	1.4		
28年	X	X	X	X	X	X	X	X	X	X	X	X	X	X	0.1	2.4	1.1		
29年	X	X	X	X	X	X	X	X	X	X	X	X	X	X	0.2	1.0	4.2		
30年	X	X	X	X	X	X	X	X	X	X	X	X	X	X	0.4	0.4	0.5		
令和元年	X	X	X	X	X	X	X	X	X	X	X	X	X	X	0.4	0.4	0.2		
2年	X	X	X	X	X	X	X	X	X	X	X	X	X	X	0.1	0.6	0.5		
3年	X	X	X	X	X	X	X	X	X	X	X	X	X	X	1.2	－	0.1		
4年	X	X	X	X	X	X	X	X	X	X	X	X	X	X	2.2	0.3	2.7		
5年	97.2	68.9	22.0	5.6	0.7	2.8	0.5	0.2	0.6	1.5	30.6	22.2	6.2	2.2	0.6	2.6	2.1		
6年	X	X	X	X	X	X	X	X	X	X	X	X	X	X	0.8	3.6	1.5		
7年	X	X	X	X	X	X	X	X	X	X	X	X	X	X	1.5	5.9	0.5		

（注）「せき柱の状態」、「胸郭の状態」、「四肢の状態」については、令和4年度までは「せき柱・胸郭・四肢の状態」として調査。

単位　（％）																		区　　分
歯　・　口　腔							栄　養　状　態	せき柱・胸郭・四肢の状態			皮膚疾患		心臓の疾病・異常	蛋白質検出の者	その他の疾病・異常			
む　し　歯（う歯）			歯　列　・　咬　合	顎　関　節	歯　垢　の　状　態	歯　肉　の　状　態		せき柱の状　態	胸郭の状　態	四肢の状　態	アトピー性皮膚炎	その他の皮膚疾患			ぜ　　ん	腎臓疾患	言　語　障　害	
計	処　置　完　了　者	未の処あ　置る　歯者																
88.3	8.7	79.6																
93.2	8.4	84.8	…	…	…	…	…	…	…	…	…	0.1	0.4	0.7	－	0.2		
88.5	11.3	77.2	…	…	…	…	…	…	…	…	…	0.5	0.4	0.5	－	0.1		
92.7	15.1	77.6	…	…	…	…	…	…	…	…	…	0.2	2.2	0.1	－	0.3		
92.9	18.5	74.4	…	…	…	…	…	…	…	…	…	0.2	0.1	0.7	－	0.2		
91.9	21.7	70.2	…	…	…	…	…	…	…	…	…	0.2	0.3	0.6	－	0.1		
88.7	19.1	69.6	…	…	…	…	…	…	…	…	…	0.1	0.1	0.3	－	0.1		
89.8	24.7	65.1	…	…	…	…	…	…	…	…	…	0.3	0.1	0.8	－	0.3		
85.1	22.6	62.5	…	…	…	…	…	…	…	…	…	0.2	0.1	0.7	－	0.1		
87.1	27.3	59.8	…	…	…	…	…	…	…	…	…	0.2	0.4	0.7	－	0.1		
82.1	25.1	57.1	…	…	…	…	…	…	…	…	…	0.1	0.3	0.7	0.1	－		
78.8	19.6	59.2	…	…	…	…	…	…	…	…	…	0.2	－	0.1	－	0.2		
82.9	19.1	63.7	…	…	…	…	…	…	…	…	…	0.7	1.1	0.1	－	－		
80.4	30.1	50.3	…	…	…	…	…	…	…	…	…	0.0	0.1	1.0	－	－		
81.0	23.3	57.6	…	…	…	…	…	…	…	…	…	0.6	－	0.5	－	0.2		
83.7	25.9	57.8	…	…	…	…	…	…	…	…	…	0.3	0.3	1.1	－	0.4		
83.0	24.8	58.1	…	…	…	…	…	…	…	…	…	0.4	0.2	1.0	－	0.1		
76.5	22.9	53.7	…	…	…	…	…	…	…	…	…	－	0.3	0.3	－	0.1		
74.1	28.6	45.5	…	…	…	…	…	…	…	…	…	0.1	0.3	0.4	0.1	0.2		
70.0	19.0	51.0	…	…	…	…	…	…	…	…	…	－	－	1.4	－	0.1		
78.7	27.5	51.2	…	…	…	…	…	…	…	…	…	0.1	0.3	0.1	－	0.4		
71.0	24.2	46.8	…	…	…	…	…	…	…	…	…	－	0.3	1.7	－	0.4		
71.9	27.4	44.5	…	…	…	…	…	…	…	…	…	0.4	0.1	1.2	0.1	0.1		
70.9	21.3	49.6	…	…	…	…	…	…	…	…	…	0.1	0.1	1.5	－	0.1		
63.5	16.7	46.9	…	…	…	…	…	…	…	…	…	0.2	0.2	0.8	－	0.2		
63.9	21.5	42.4	…	…	…	…	…	…	…	…	…	－	0.2	0.6	0.1	0.2		
68.8	24.7	44.1	2.4	0.2	0.1	0.1	0.5	…	…	…	2.7	1.1	0.2	0.2	2.4	－	0.5	
66.7	24.2	42.5	3.9	－	－	0.2	0.3	…	…	…	2.9	0.6	0.4	0.5	3.5	－	0.5	
62.4	25.7	36.7	3.7	－	0.1	0.1	0.4	…	…	…	2.1	0.5	0.1	0.3	1.1	0.0	0.7	
58.1	22.2	35.9	1.4	－	－	－	－	…	…	…	2.5	0.5	0.0	0.1	1.2	－	1.0	
57.4	21.0	36.4	2.6	－	0.3	0.4	0.3	…	…	…	2.5	0.8	0.2	0.1	1.1	－	0.2	
…	…	…	…	…	…	…	…	…	…	…	…	…	…	…	…	…	…	
52.6	14.9	37.7	2.1	－	－	－	0.4	…	…	…	2.6	1.4	0.1	0.5	1.2	－	－	
51.6	20.6	31.1	1.9	0.2	0.0	0.1	0.3	…	…	…	2.1	0.1	－	0.4	1.8	－	0.2	
50.0	16.8	33.2	3.2	－	0.8	0.2	0.4	…	…	…	2.0	0.3	－	0.4	2.7	－	1.1	
42.3	18.4	23.9	3.0	－	0.1	0.2	0.4	…	…	…	2.5	1.1	0.2	0.3	1.1	－	0.3	
47.9	16.7	31.2	1.6	－	2.7	0.2	0.3	…	…	…	1.6	2.4	0.0	0.1	1.5	0.1	0.2	
42.7	14.7	28.0	3.4	－	0.9	0.2	0.7	…	…	…	2.0	0.7	0.3	0.0	1.5	0.1	0.1	
42.4	16.3	26.1	4.2	0.0	0.4	－	0.4	…	…	…	2.8	0.6	0.2	0.5	0.8	－	0.2	
41.0	17.8	23.3	2.3	－	0.3	－	0.4	…	…	…	2.1	0.7	0.5	0.4	1.3	0.1	0.4	
37.3	12.9	24.4	3.8	－	0.0	0.1	0.1	…	…	…	2.0	0.4	0.1	0.3	1.0	－	0.9	
36.2	15.5	20.6	4.3	－	1.1	0.2	0.3	…	…	…	1.5	0.8	0.6	0.1	0.5	－	0.6	
32.7	11.8	20.9	3.0	0.0	0.1	0.0	0.8	…	…	…	1.3	0.9	0.2	0.3	1.2	0.1	0.4	
30.4	11.7	18.7	3.0	0.1	0.2	0.1	1.2	－	0.1	0.1	2.1	0.5	0.2	0.2	1.7	0.1	1.0	
25.2	7.4	17.8	2.7	－	1.2	－	0.7	－	－	－	0.7	1.1	0.3	0.6	1.7	－	1.2	
23.2	8.1	15.1	7.1	0.1	0.7	0.1	0.6	0.4	0.0	－	2.8	0.9	－	0.3	1.8	0.1	0.7	

表５－２ 学校種別 疾病・異常被患率等の推移（昭和55年度～令和7年度）（小学校）

区 分	裸 眼 視 力										裸 眼 視 力				眼 の 疾 病 ・ 異 常	難 聴	耳 鼻 咽 頭		
	計	視力非矯正者の裸眼視力				計	視力矯正者の裸眼視力				計	1.0	0.7	0.3			耳	鼻 ・ 副 鼻 腔 疾 患	口疾 腔患 咽・ 喉異 頭常
		1.0 以 上	1.0 未 満 0.7 以 上	0.7 未 満 0.3 以 上	0.3 未 満		1.0 以 上	1.0 未 満 0.7 以 上	0.7 未 満 0.3 以 上	0.3 未 満		未 満 0.7 以 上	未 満 0.3 以 上						
昭和55年	…	…	…	…	…	…	…	…	…	…	18.0	10.3	5.6	2.2	…	0.5	…	…	…
56年	…	…	…	…	…	…	…	…	…	…	18.6	10.6	5.4	2.6	…	0.3	…	…	…
57年	…	…	…	…	…	…	…	…	…	…	15.4	9.1	4.4	1.9	…	0.9	…	…	…
58年	…	…	…	…	…	…	…	…	…	…	19.0	10.2	6.4	2.3	…	0.3	…	…	…
59年	…	…	…	…	…	…	…	…	…	…	18.4	9.4	6.2	2.9	…	0.3	…	…	…
60年	…	…	…	…	…	…	…	…	…	…	20.0	10.3	7.1	2.6	…	0.7	…	…	…
61年	…	…	…	…	…	…	…	…	…	…	18.7	9.2	6.1	3.4	…	0.6	…	…	…
62年	…	…	…	…	…	…	…	…	…	…	21.5	11.2	6.6	3.6	…	0.8	…	…	…
63年	…	…	…	…	…	…	…	…	…	…	18.5	9.3	6.1	3.1	…	0.2	…	…	…
平成元年	…	…	…	…	…	…	…	…	…	…	20.8	10.1	7.1	3.5	…	0.6	…	…	…
2年	…	…	…	…	…	…	…	…	…	…	23.8	12.1	8.1	3.6	…	1.1	…	…	…
3年	…	…	…	…	…	…	…	…	…	…	24.8	12.0	8.2	4.6	…	0.5	…	…	…
4年	…	…	…	…	…	…	…	…	…	…	23.8	11.5	7.8	4.4	…	1.4	…	…	…
5年	…	…	…	…	…	…	…	…	…	…	23.9	11.3	8.0	4.6	…	0.5	…	…	…
6年	…	…	…	…	…	…	…	…	…	…	24.5	12.0	8.6	3.9	…	0.4	…	…	…
7年	…	…	…	…	…	…	…	…	…	…	25.9	11.9	9.1	4.9	…	0.8	1.9	4.2	2.9
8年	…	…	…	…	…	…	…	…	…	…	25.6	10.7	9.8	5.2	…	0.3	3.2	5.0	4.1
9年	…	…	…	…	…	…	…	…	…	…	29.7	14.2	9.7	5.7	…	0.9	2.4	5.6	2.9
10年	…	…	…	…	…	…	…	…	…	…	30.1	13.9	10.1	6.2	…	1.1	2.6	5.1	3.1
11年	…	…	…	…	…	…	…	…	…	…	31.4	14.4	10.1	7.0	…	0.9	2.5	6.9	4.5
12年	…	…	…	…	…	…	…	…	…	…	29.6	13.5	10.1	6.0	…	0.7	3.5	7.7	2.1
13年	…	…	…	…	…	…	…	…	…	…	26.9	12.1	9.6	5.3	…	1.0	3.3	7.9	2.1
14年	…	…	…	…	…	…	…	…	…	…	28.5	11.9	10.3	6.3	…	1.0	2.5	6.0	2.9
15年	…	…	…	…	…	…	…	…	…	…	28.8	13.2	10.4	5.3	…	0.4	3.1	4.6	3.4
16年	…	…	…	…	…	…	…	…	…	…	28.9	12.9	10.7	5.4	…	0.6	3.1	5.4	1.8
17年	…	…	…	…	…	…	…	…	…	…	31.0	12.8	11.9	6.3	…	0.9	3.5	7.9	2.6
18年	…	…	…	…	…	…	…	…	…	…	29.9	11.7	11.7	6.4	3.3	1.3	4.0	8.0	2.1
19年	…	…	…	…	…	…	…	…	…	…	30.9	13.4	10.7	6.8	3.2	0.7	2.9	6.3	2.1
20年	…	…	…	…	…	…	…	…	…	…	31.9	12.6	12.1	7.1	2.8	0.9	4.7	8.4	3.5
21年	…	…	…	…	…	…	…	…	…	…	32.3	12.6	11.8	7.8	3.3	0.9	6.3	12.0	2.6
22年	…	…	…	…	…	…	…	…	…	…	31.2	11.3	12.3	7.6	3.3	1.0	6.9	12.8	3.1
23年	…	…	…	…	…	…	…	…	…	…	…	…	…	…	…	…	…	…	…
24年	89.7	64.7	11.9	9.7	3.4	10.2	0.5	0.9	2.8	6.0	34.8	12.8	12.6	9.4	4.5	0.5	4.5	9.4	1.7
25年	89.8	63.3	13.0	10.2	3.3	10.1	0.5	1.0	2.7	5.9	36.1	14.0	12.9	9.2	3.6	0.7	7.7	15.9	2.1
26年	89.7	63.9	12.7	9.6	3.5	10.2	0.9	1.0	3.0	5.3	35.2	13.7	12.6	8.8	2.9	0.4	4.9	13.3	4.0
27年	89.8	64.1	11.7	10.6	3.4	10.2	0.6	0.9	2.9	5.8	35.2	12.6	13.5	9.2	3.1	0.5	5.7	9.8	2.5
28年	88.8	62.4	12.8	9.8	3.8	11.1	0.6	0.9	2.8	6.8	37.0	13.7	12.6	10.6	3.5	0.5	7.4	15.0	1.7
29年	89.1	62.5	12.6	10.2	3.8	10.9	0.7	1.2	2.6	6.4	36.8	13.8	12.8	10.2	3.0	0.6	5.0	11.2	1.2
30年	89.1	61.0	12.9	10.7	4.5	10.8	0.9	1.0	2.9	6.0	38.1	14.0	13.7	10.5	3.2	0.7	6.7	10.3	1.3
令和元年	88.6	62.7	11.8	10.5	3.6	11.4	0.8	1.1	3.1	6.4	36.5	12.9	13.6	10.1	2.7	0.5	4.9	9.7	2.2
2年	88.9	59.9	13.1	11.6	4.3	11.0	0.6	1.0	3.1	6.3	39.5	14.2	14.7	10.7	2.7	0.6	5.6	6.8	2.0
3年	87.6	58.6	12.1	12.1	4.8	12.3	0.7	1.1	2.8	7.7	40.6	13.3	14.9	12.5	2.5	0.3	4.9	8.4	2.0
4年	87.6	56.9	14.0	11.9	4.8	12.5	1.2	1.2	3.5	6.6	42.0	15.2	15.4	11.4	3.1	0.4	6.1	10.9	1.5
5年	87.0	56.2	14.0	11.7	5.1	13.0	0.8	1.2	3.3	7.7	43.0	15.2	15.0	12.8	2.4	0.5	4.7	9.5	0.8
6年	87.4	57.9	13.2	11.3	5.0	12.6	1.0	1.0	3.8	6.8	41.1	14.2	15.1	11.8	3.8	0.4	4.9	11.6	1.8
7年	86.9	58.7	12.5	11.0	4.7	13.1	1.2	1.3	3.5	7.1	40.2	13.8	14.6	11.8	2.8	0.5	4.5	9.0	0.8

(注) 「せき柱の状態」、「胸部の状態」、「四肢の状態」については、令和4年度までは「せき柱・胸部・四肢の状態」として調査。

単位 (％)																							
歯 ・ 口 腔							栄 養 状 態	せき柱・胸郭・ 四肢の状態			皮膚疾患		結 核 査 査 の 対 象 精 密 者	結 核	心 臓 の 疾 病 ・ 異 常	心 電 図 異 常	蛋 白 検 出 の 者	尿 糖 検 出 の 者	その他の疾病・異常			区 分	
む し 歯 (う歯)			歯 列 ・ 咬 合	顎 関 節	歯 垢 の 状 態	歯 肉 の 状 態		せ き 柱 の 状 態	胸 郭 の 状 態	四 肢 の 状 態	ア ト ピー 性 皮 膚 炎	そ の 他 の 皮 膚 疾 患							ぜ ん 息	腎 臓 疾 患	言 語 障 害		
計	処 置 完 了 者	未 の 処 あ る 者																					
94.1	19.7	74.4	…	…	…	…	…	…	…	…	…	…	…	…	0.2	…	0.8	…	0.2	0.1	0.1	昭和55年 56年 57年 58年	
95.9	18.2	77.7	…	…	…	…	…	…	…	…	…	…	…	…	0.2	…	0.6	…	0.2	0.1	0.0		
95.6	24.3	71.4	…	…	…	…	…	…	…	…	…	…	…	…	0.2	…	0.6	…	0.2	0.1	—		
94.2	24.7	69.6	…	…	…	…	…	…	…	…	…	…	…	—	0.2	…	0.5	…	0.2	0.0	—		
93.8	26.6	67.2	…	…	…	…	…	…	…	…	…	…	…	—	0.3	…	0.5	…	0.3	0.1	0.1		59年
93.4	27.7	65.7	…	…	…	…	…	…	…	…	…	…	…	0.2	0.4	…	0.4	…	0.6	0.0	0.1		60年
94.1	31.7	62.4	…	…	…	…	…	…	…	…	…	…	…	0.1	0.4	…	0.4	…	0.3	0.1	0.0		61年
93.2	35.8	57.4	…	…	…	…	…	…	…	…	…	…	…	—	0.4	…	0.2	…	0.5	0.1	0.0		62年
93.7	32.3	61.4	…	…	…	…	…	…	…	…	…	…	…	—	0.3	…	0.3	…	0.6	0.0	0.0		63年
94.8	33.2	61.6	…	…	…	…	…	…	…	…	…	…	…	—	0.4	…	0.4	…	1.3	0.1	0.2	平成元年 2年 3年 4年 5年	
89.0	35.1	54.0	…	…	…	…	…	…	…	…	…	…	…	—	0.4	…	0.3	…	0.8	0.1	0.1		
93.1	35.4	57.8	…	…	…	…	…	…	…	…	…	…	…	0.1	0.2	…	0.3	…	0.5	0.1	0.0		3年
92.9	36.8	56.2	…	…	…	…	…	…	…	…	…	…	…	—	0.5	…	0.2	0.0	0.4	0.1	0.0		4年
91.7	38.9	52.8	…	…	…	…	…	…	…	…	…	…	…	—	0.6	…	0.3	0.0	0.4	0.0	0.1		5年
88.2	38.4	49.8	…	…	…	…	…	…	…	…	…	…	…	—	0.4	…	0.3	0.0	0.5	0.0	0.1	6年	
89.4	36.9	52.5	…	…	…	…	…	…	…	…	…	…	…	—	0.3	1.9	0.5	0.0	0.5	0.0	0.1	7年	
90.2	40.9	49.3	…	…	…	…	…	…	…	…	…	…	…	—	0.3	2.6	0.1	0.1	1.0	0.1	0.1	8年	
87.5	42.5	45.0	…	…	…	…	…	…	…	…	…	…	…	—	0.2	3.1	0.2	0.1	0.6	0.0	0.1	9年	
87.7	41.5	46.2	…	…	…	…	…	…	…	…	…	…	…	—	0.3	2.1	0.4	0.0	2.6	0.2	0.2	10年	
86.3	41.3	45.0	…	…	…	…	…	…	…	…	…	…	…	—	0.4	2.2	0.3	0.0	1.8	0.1	0.2	11年	
83.6	38.0	45.6	…	…	…	…	…	…	…	…	…	…	…	—	0.3	1.8	0.2	0.0	1.7	0.1	0.1	12年	
85.8	39.9	45.9	…	…	…	…	…	…	…	…	…	…	…	—	0.4	3.5	0.4	0.1	2.1	0.1	0.3	13年	
79.3	36.4	42.9	…	…	…	…	…	…	…	…	…	…	…	—	0.4	2.1	0.3	0.1	1.5	0.1	0.1	14年	
77.6	33.8	43.8	…	…	…	…	…	…	…	…	…	…	0.2	—	0.4	2.5	0.4	0.1	2.9	0.1	0.2	15年	
77.6	36.1	41.5	…	…	…	…	…	…	…	…	…	…	0.0	—	0.3	1.6	0.3	0.0	2.1	0.1	0.1	16年	
74.2	31.7	42.5	…	…	…	…	…	…	…	…	…	…	0.1	0.0	0.3	3.1	0.4	0.1	2.5	0.1	0.2	17年	
76.3	36.3	39.9	4.1	0.1	3.5	1.9	2.1	…	…	…	3.1	0.5	0.1	—	0.4	1.9	0.4	0.1	2.9	0.1	0.3	18年	
73.8	32.9	40.9	3.4	0.1	2.0	0.9	2.9	…	…	…	4.2	0.3	0.1	—	0.4	2.6	0.3	0.0	3.6	0.2	0.4	19年	
73.4	34.1	39.3	3.8	0.0	2.6	0.8	2.8	…	…	…	3.2	0.8	0.0	0.0	0.5	2.2	0.3	0.1	3.2	0.1	0.3	20年	
70.7	31.4	39.2	1.8	0.1	1.8	0.6	2.0	…	…	…	2.9	0.4	0.0	—	0.4	2.0	0.5	0.1	3.3	0.1	0.2	21年	
68.1	32.5	35.6	3.4	—	2.8	1.1	2.7	…	…	…	3.4	0.7	0.0	—	0.3	2.9	0.5	0.1	2.7	0.1	0.4	22年	
…	…	…	…	…	…	…	…	…	…	…	…	…	…	…	…	…	…	…	…	…	…	23年	
67.5	32.6	35.0	3.2	0.1	1.9	1.2	3.2	…	…	…	3.0	0.7	0.0	—	0.2	2.1	0.4	0.0	6.0	0.1	0.4	24年	
67.0	32.4	34.6	4.3	0.0	2.8	1.9	3.2	…	…	…	3.1	0.4	0.1	—	0.3	2.6	0.2	0.0	4.0	0.1	0.3	25年	
66.3	31.8	34.5	5.8	0.2	4.6	2.6	3.5	…	…	…	3.5	0.6	0.0	—	0.3	3.1	0.9	0.1	4.3	0.2	0.5	26年	
61.8	32.3	29.6	4.6	0.1	2.2	1.4	2.5	…	…	…	3.0	0.4	0.0	—	0.3	2.5	0.5	0.0	3.7	0.2	0.4	27年	
61.5	31.3	30.1	4.9	0.1	2.1	1.3	3.0	…	…	…	3.6	1.0	0.0	—	0.4	3.1	0.3	0.0	3.1	0.2	0.3	28年	
58.9	29.6	29.3	3.5	0.0	1.9	1.0	3.3	…	…	…	2.9	0.7	0.0	—	0.3	2.7	0.7	0.0	3.4	0.2	0.5	29年	
57.9	28.9	28.9	6.0	0.1	5.0	2.1	4.6	…	…	…	2.9	0.7	0.1	0.0	0.4	3.0	0.5	0.1	3.5	0.1	0.4	30年	
53.3	27.6	25.8	5.8	0.1	3.5	1.7	3.5	…	…	…	2.4	0.8	0.0	—	0.3	3.5	1.2	0.1	1.4	0.2	0.4	令和元年 2年 3年 4年 5年 6年 7年	
51.4	28.1	23.3	3.7	0.0	3.0	1.4	2.9	…	…	…	2.4	0.4	0.0	—	0.4	4.2	0.5	0.0	3.2	0.1	0.4		
53.4	27.8	25.7	4.5	0.0	2.9	1.3	4.8	…	…	…	3.5	0.5	0.0	0.0	0.4	2.8	1.1	0.1	3.3	0.1	0.5		
46.8	24.1	22.7	3.8	0.0	2.4	1.2	4.4	…	…	…	3.5	0.9	0.0	—	0.4	2.6	1.5	0.1	3.1	0.2	0.6		
45.0	22.3	22.7	5.7	0.1	3.5	1.8	4.7	0.4	…	0.1	3.0	0.6	0.1	—	0.4	2.3	1.1	0.1	3.5	0.2	0.7		
40.3	20.6	19.7	6.0	0.2	2.7	1.6	5.3	0.4	0.1	0.2	4.3	0.4	0.1	—	0.6	2.8	0.9	0.0	3.6	0.1	0.6		
37.8	17.1	20.7	6.0	0.0	3.5	1.9	4.9	0.9	0.0	0.2	3.0	0.3	0.1	—	0.6	2.4	1.1	0.0	3.2	0.2	0.6		

表５－３ 学校種別 疾病・異常被患率等の推移（昭和55年度～令和7年度）（中学校）

区 分	裸 眼 視 力										裸 眼 視 力				眼 の 疾 病 ・ 異 常	難 聴	耳 鼻 咽 頭				歯		
	計	視力非矯正者の裸眼視力				計	視力矯正者の裸眼視力				計	1.0	0.7	0.3			耳 疾 患	鼻	口疾	むし歯（う歯）			
		1.0	1.0	0.7	0.3		1.0	1.0	0.7	0.3		未	未					未	・	腔患	計	処	未の
		以 上	未 満 0.7 以 上	未 満 0.3 以 上	未 満		以 上	未 満 0.7 以 上	未 満 0.3 以 上	未 満		満 0.7	満 0.3					満	副 鼻 腔 疾 患	咽・ 喉異 頭常		置 完 了 者	処あ 置る 歯者
昭和55年	…	…	…	…	…	…	…	…	…	…	34.1	11.0	12.0	11.1	…	0.4	…	…	…	93.5	26.8	66.6	
56年	…	…	…	…	…	…	…	…	…	…	37.1	12.0	12.3	12.9	…	0.3	…	…	…	93.4	26.9	66.5	
57年	…	…	…	…	…	…	…	…	…	…	36.4	11.8	12.1	12.6	…	0.1	…	…	…	94.6	30.2	64.5	
58年	…	…	…	…	…	…	…	…	…	…	33.8	10.5	12.4	11.0	…	0.4	…	…	…	92.5	34.6	57.9	
59年	…	…	…	…	…	…	…	…	…	…	33.9	10.5	12.0	11.5	…	0.7	…	…	…	92.3	31.7	60.6	
60年	…	…	…	…	…	…	…	…	…	…	34.3	10.8	11.8	11.6	…	0.4	…	…	…	93.1	34.4	58.7	
61年	…	…	…	…	…	…	…	…	…	…	37.5	10.8	12.7	14.0	…	0.6	…	…	…	92.6	37.7	54.9	
62年	…	…	…	…	…	…	…	…	…	…	36.2	11.3	12.7	12.3	…	0.2	…	…	…	90.1	37.9	52.2	
63年	…	…	…	…	…	…	…	…	…	…	38.6	11.4	14.3	12.9	…	0.9	…	…	…	91.3	36.7	54.5	
平成元年	…	…	…	…	…	…	…	…	…	…	38.3	11.1	13.0	14.2	…	0.6	…	…	…	93.6	38.7	54.9	
2年	…	…	…	…	…	…	…	…	…	…	39.5	9.7	13.6	16.2	…	0.4	…	…	…	90.1	43.6	46.5	
3年	…	…	…	…	…	…	…	…	…	…	41.5	11.5	14.4	15.7	…	0.4	…	…	…	91.7	36.9	54.9	
4年	…	…	…	…	…	…	…	…	…	…	45.0	11.3	15.8	17.3	…	0.4	…	…	…	92.2	44.3	48.0	
5年	…	…	…	…	…	…	…	…	…	…	45.9	12.1	15.2	18.6	…	0.8	…	…	…	91.1	43.8	47.3	
6年	…	…	…	…	…	…	…	…	…	…	47.0	11.4	15.8	19.8	…	0.4	…	…	…	90.5	39.9	50.6	
7年	…	…	…	…	…	…	…	…	…	…	48.0	12.4	16.8	18.9	…	0.6	1.4	4.8	2.0	88.6	44.6	44.0	
8年	…	…	…	…	…	…	…	…	…	…	48.2	11.6	16.6	20.1	…	0.4	1.3	5.0	2.7	88.6	48.7	39.9	
9年	…	…	…	…	…	…	…	…	…	…	48.0	11.3	15.9	20.9	…	0.6	1.0	3.4	2.3	86.7	45.3	41.4	
10年	…	…	…	…	…	…	…	…	…	…	51.6	13.4	18.0	20.2	…	0.4	1.3	4.5	2.0	87.0	42.8	44.3	
11年	…	…	…	…	…	…	…	…	…	…	48.8	13.2	16.0	19.6	…	0.8	2.9	9.3	2.6	83.4	45.5	37.9	
12年	…	…	…	…	…	…	…	…	…	…	51.0	12.3	17.6	21.0	…	0.8	2.0	5.2	1.7	80.9	41.1	39.8	
13年	…	…	…	…	…	…	…	…	…	…	52.7	11.2	18.6	22.9	…	0.5	1.5	5.5	2.0	79.5	42.2	37.3	
14年	…	…	…	…	…	…	…	…	…	…	49.4	12.0	16.8	20.6	…	0.5	1.8	5.1	1.4	77.3	43.3	34.0	
15年	…	…	…	…	…	…	…	…	…	…	48.1	11.4	17.5	19.2	…	0.9	2.1	6.6	1.5	74.4	37.3	37.1	
16年	…	…	…	…	…	…	…	…	…	…	50.5	12.9	17.5	20.2	…	0.8	1.9	5.6	1.2	71.3	38.3	33.0	
17年	…	…	…	…	…	…	…	…	…	…	50.4	12.5	17.5	20.4	…	0.6	1.7	6.8	1.0	67.7	37.8	29.9	
18年	…	…	…	…	…	…	…	…	…	…	49.8	13.0	18.5	18.3	2.5	0.8	1.3	6.5	1.2	67.7	36.0	31.7	
19年	…	…	…	…	…	…	…	…	…	…	55.2	14.7	19.0	21.4	2.5	0.8	3.3	11.2	0.9	70.2	34.3	35.9	
20年	…	…	…	…	…	…	…	…	…	…	55.8	11.7	19.5	24.6	2.8	0.7	1.9	4.2	3.0	64.1	35.3	28.8	
21年	…	…	…	…	…	…	…	…	…	…	54.7	11.6	15.2	27.9	4.2	0.7	1.8	5.3	0.6	61.0	29.2	31.9	
22年	…	…	…	…	…	…	…	…	…	…	59.6	12.9	18.8	27.9	2.3	0.8	4.8	9.8	0.3	61.3	31.1	30.2	
23年	…	…	…	…	…	…	…	…	…	…	…	…	…	…	…	…	…	…	…	…	…	…	
24年	68.8	43.0	9.5	10.9	5.4	31.1	0.4	0.6	5.6	24.5	56.6	10.1	16.5	30.0	4.8	0.1	4.9	9.5	0.9	54.7	26.4	28.3	
25年	69.4	40.5	10.0	13.0	5.9	30.6	0.3	0.7	5.1	24.5	59.2	10.7	18.1	30.4	2.6	0.2	2.3	8.1	1.8	56.8	30.5	26.2	
26年	72.2	43.5	11.0	12.1	5.6	27.8	1.2	1.3	6.3	19.0	55.4	12.4	18.4	24.6	2.4	0.1	3.0	7.5	0.9	49.4	25.3	24.1	
27年	69.5	41.1	9.9	12.7	5.8	30.5	0.5	0.7	4.7	24.6	58.4	10.6	17.4	30.4	2.1	0.3	2.8	11.8	1.4	47.5	22.8	24.6	
28年	68.2	38.1	11.1	12.2	6.8	31.8	1.0	1.2	7.5	22.1	60.9	12.3	19.8	28.9	2.2	0.2	5.8	8.0	0.3	48.5	25.6	22.9	
29年	68.6	34.9	9.9	15.4	8.4	31.4	1.1	1.3	4.8	24.2	64.0	11.3	20.2	32.6	1.6	0.3	3.9	7.7	0.9	46.1	25.0	21.1	
30年	69.5	38.7	10.8	13.4	6.6	30.5	1.3	2.3	6.0	20.9	60.0	13.1	19.4	27.5	3.7	0.3	4.4	10.0	1.1	43.1	26.1	16.9	
令和元年	67.4	36.5	10.5	11.8	8.6	32.7	0.7	1.2	5.7	25.1	62.8	11.7	17.5	33.7	2.5	0.6	6.5	8.0	0.7	45.0	25.9	19.1	
2年	64.7	34.6	9.4	12.5	8.2	35.3	1.0	1.7	7.2	25.4	64.4	11.1	19.7	33.6	3.2	0.2	2.9	4.6	1.1	41.3	22.1	19.2	
3年	70.3	34.8	11.4	17.2	6.9	29.7	0.6	1.9	6.1	21.1	64.6	13.3	23.3	28.0	2.9	0.6	3.7	7.0	0.7	35.1	20.2	14.9	
4年	67.0	32.2	8.7	18.4	7.7	33.0	0.8	1.0	5.0	26.2	67.0	9.7	23.4	33.9	1.9	0.3	3.5	5.7	0.4	38.1	22.0	16.0	
5年	65.0	31.0	12.1	11.8	10.1	35.0	1.7	2.7	7.5	23.1	67.3	14.7	19.3	33.3	2.2	0.2	4.7	5.9	1.0	36.2	20.2	16.1	
6年	65.7	35.6	11.8	11.3	7.0	34.3	0.3	1.6	7.0	25.4	64.2	13.4	18.3	32.4	3.2	0.3	5.2	7.1	1.4	34.7	22.1	12.7	
7年	66.1	37.3	10.6	12.0	6.2	33.9	0.6	1.4	6.2	25.7	62.1	12.0	18.2	31.9	1.7	0.3	2.9	4.2	0.3	31.7	19.5	12.2	

(注) 「せき柱の状態」、「胸郭の状態」、「四肢の状態」については、令和4年度までは「せき柱・胸郭・四肢の状態」として調査。



単位（％）																		区分		
口				当（う） 久（き） 歯（し） 平均（へい） むし歯 数（すう） （本）	栄 養 状 態	せき柱・胸郭・ 四肢の状態			皮膚疾患		結 核 査 査 の 対 象 密 者	結 核	心 臓 の 疾 病 ・ 異 常	心 電 図 異 常	蛋 白 検 出 の 者	尿 糖 検 出 の 者	その他の疾病・異常			
歯 列 ・ 咬 合	顎 関 節	歯 垢 の 状 態	歯 肉 の 状 態			せ き 柱 の 状 態	胸 郭 の 状 態	四 肢 の 状 態	ア ト ピー 性 皮 膚 炎	そ の 他 の 皮 膚 疾 患							ぜ ん 息		腎 臓 疾 患	言 語 障 害
…	…	…	…	…	…	…	…	…	…	…	…	－	0.3	…	1.1	…	0.1	0.0	0.1	昭和55年
…	…	…	…	…	…	…	…	…	…	…	…	－	0.6	…	0.6	…	0.1	0.0	0.0	56年
…	…	…	…	…	…	…	…	…	…	…	…	－	0.5	…	1.7	…	0.2	0.0	－	57年
…	…	…	…	…	…	…	…	…	…	…	…	－	0.9	…	0.7	…	0.2	0.1	0.0	58年
…	…	…	…	－	…	…	…	…	…	…	…	－	0.4	…	0.9	…	0.3	0.2	－	59年
…	…	…	…	5.7	…	…	…	…	…	…	…	0.0	0.6	…	1.2	…	0.3	0.1	0.0	60年
…	…	…	…	4.6	…	…	…	…	…	…	…	0.0	0.4	…	1.0	…	0.4	0.1	0.1	61年
…	…	…	…	4.5	…	…	…	…	…	…	…	－	0.4	…	0.7	…	0.2	0.0	0.0	62年
…	…	…	…	4.3	…	…	…	…	…	…	…	0.0	0.6	…	1.2	…	0.6	0.1	0.1	63年
…	…	…	…	4.6	…	…	…	…	…	…	…	0.0	0.4	…	1.3	…	0.4	0.1	0.0	平成元年
…	…	…	…	4.4	…	…	…	…	…	…	…	－	0.6	…	0.6	…	0.3	0.1	0.0	2年
…	…	…	…	4.6	…	…	…	…	…	…	…	0.5	0.7	…	1.2	…	0.5	0.1	0.0	3年
…	…	…	…	4.2	…	…	…	…	…	…	…	－	0.8	…	0.9	0.1	0.3	0.1	0.1	4年
…	…	…	…	4.4	…	…	…	…	…	…	…	－	0.7	…	1.2	0.1	0.3	0.1	0.0	5年
…	…	…	…	4.3	…	…	…	…	…	…	…	－	0.4	…	0.8	0.2	0.3	0.1	0.0	6年
…	…	…	…	4.4	…	…	…	…	…	…	…	－	0.4	3.5	1.0	0.1	0.5	0.0	0.0	7年
…	…	…	…	3.7	…	…	…	…	…	…	…	－	0.5	2.9	1.3	0.1	1.0	0.1	0.1	8年
…	…	…	…	3.9	…	…	…	…	…	…	…	0.1	0.3	3.0	1.0	0.2	1.4	0.1	0.0	9年
…	…	…	…	3.4	…	…	…	…	…	…	…	－	0.1	2.8	1.3	0.0	0.9	0.0	0.1	10年
…	…	…	…	3.2	…	…	…	…	…	…	…	－	0.3	3.0	1.5	0.1	1.1	0.1	0.0	11年
…	…	…	…	3.1	…	…	…	…	…	…	…	0.1	0.4	3.5	0.9	0.1	1.1	0.1	0.1	12年
…	…	…	…	2.9	…	…	…	…	…	…	…	－	0.3	2.8	0.9	0.1	1.1	0.1	0.1	13年
…	…	…	…	2.6	…	…	…	…	…	…	…	－	0.4	3.7	0.8	0.1	1.1	0.1	0.1	14年
…	…	…	…	2.7	…	…	…	…	…	…	0.2	－	0.5	3.3	1.0	0.1	1.4	0.1	0.0	15年
…	…	…	…	2.1	…	…	…	…	…	…	－	－	0.3	3.4	1.7	0.1	1.0	0.1	0.0	16年
…	…	…	…	2.0	…	…	…	…	…	…	－	0.0	0.2	2.6	0.9	0.0	1.3	0.1	0.0	17年
4.0	0.1	4.2	2.7	2.0	1.2	…	…	…	2.6	0.2	0.0	0.0	0.5	2.5	0.8	0.2	1.9	0.2	0.1	18年
6.1	0.1	6.9	6.0	2.2	1.8	…	…	…	2.3	0.4	0.0	－	0.3	2.6	1.4	0.1	1.6	0.1	0.1	19年
3.8	0.3	4.4	3.3	1.8	1.4	…	…	…	2.2	0.3	0.0	－	0.4	3.5	1.1	0.2	2.1	0.1	0.1	20年
6.0	0.2	4.8	3.6	1.8	1.8	…	…	…	2.5	0.4	－	0.0	0.4	2.6	1.6	0.1	1.9	0.2	0.0	21年
1.9	0.0	4.3	3.1	1.7	1.9	…	…	…	2.5	0.3	0.0	－	0.3	2.8	1.3	0.3	3.1	0.2	0.1	22年
…	…	…	…	…	…	…	…	…	…	…	…	…	…	…	…	…	…	…	…	23年
7.7	3.6	6.7	6.7	1.5	1.1	…	…	…	2.2	0.2	0.0	－	0.1	3.3	1.4	0.2	2.4	0.1	0.2	24年
3.8	0.2	5.1	4.7	1.5	0.6	…	…	…	2.2	0.1	－	－	0.3	3.5	1.2	0.3	1.8	0.1	0.1	25年
5.0	1.2	6.0	4.5	1.3	0.9	…	…	…	2.1	0.2	0.0	0.0	0.5	3.0	1.3	0.1	2.4	0.2	0.1	26年
6.6	0.5	5.3	4.5	1.2	1.6	…	…	…	3.1	0.5	－	－	0.3	4.1	2.1	0.1	3.7	0.2	0.1	27年
4.1	0.2	4.0	5.0	1.2	1.4	…	…	…	2.4	0.5	0.0	－	0.4	4.6	2.1	0.1	1.5	0.1	0.2	28年
6.0	0.1	4.5	4.9	1.1	0.6	…	…	…	2.4	0.2	0.0	－	0.3	3.4	1.4	0.1	2.2	0.1	0.1	29年
3.1	0.4	5.0	5.0	0.9	1.8	…	…	…	3.2	0.3	0.0	－	0.4	4.1	1.9	0.1	2.2	0.1	0.1	30年
4.8	0.3	3.1	3.2	1.0	1.9	…	…	…	3.1	0.1	0.0	－	0.5	4.0	1.7	0.1	3.0	0.1	0.1	令和元年
6.6	0.3	8.5	6.2	1.0	3.2	…	…	…	2.6	0.2	0.0	－	0.5	3.7	3.0	0.1	3.5	0.1	0.1	2年
4.6	0.1	5.0	4.9	0.7	3.5	…	…	…	3.0	0.3	0.0	－	0.5	3.3	1.9	0.2	1.6	0.1	0.2	3年
8.9	0.2	6.8	5.5	0.9	1.4	…	…	…	2.0	0.2	0.0	－	0.4	3.1	2.2	0.1	1.8	0.1	0.1	4年
5.6	0.1	4.0	3.6	0.9	2.4	1.5	0.1	0.4	3.1	0.1	0.0	0.0	0.3	3.4	2.3	0.1	2.0	0.2	0.1	5年
5.5	0.2	4.2	2.5	0.7	1.7	0.9	0.1	0.3	2.8	0.3	0.0	－	0.3	2.4	2.8	0.1	3.1	0.2	0.2	6年
5.8	0.3	4.3	3.3	0.6	1.7	1.0	0.0	0.2	3.0	0.1	0.0	－	0.4	2.6	2.8	0.2	2.5	0.1	0.4	7年

表５－４ 学校種別 疾病・異常被患率等の推移（昭和55年度～令和7年度）（高等学校）

区 分	裸 眼 視 力										裸 眼 視 力				眼 の 疾 病 ・ 異 常	難 聴	耳 鼻 咽 頭		
	計	視力非矯正者の裸眼視力				計	視力矯正者の裸眼視力				計	1.0	0.7	0.3			耳	鼻 ・ 副 鼻 腔 疾 患	咽 ・ 喉 異 常
		1.0	1.0	0.7	0.3		1.0	1.0	0.7	0.3		未	未	未					
		以 上	未 満 0.7 以 上	未 満 0.3 以 上	未 満		以 上	未 満 0.7 以 上	未 満 0.3 以 上	未 満		満 0.7 以 上	満 0.3 以 上	満					
昭和55年	…	…	…	…	…	…	…	…	…	…	54.9	9.9	16.3	28.7	…	0.4	…	…	…
56年	…	…	…	…	…	…	…	…	…	…	54.1	10.6	16.3	27.2	…	0.9	…	…	…
57年	…	…	…	…	…	…	…	…	…	…	53.6	10.6	16.3	26.8	…	0.4	…	…	…
58年	…	…	…	…	…	…	…	…	…	…	51.0	10.4	16.0	24.7	…	0.2	…	…	…
59年	…	…	…	…	…	…	…	…	…	…	50.3	11.9	15.0	23.4	…	0.4	…	…	…
60年	…	…	…	…	…	…	…	…	…	…	46.8	10.0	14.4	22.5	…	0.4	…	…	…
61年	…	…	…	…	…	…	…	…	…	…	52.1	10.7	16.0	25.3	…	0.4	…	…	…
62年	…	…	…	…	…	…	…	…	…	…	51.4	10.3	16.5	24.6	…	0.5	…	…	…
63年	…	…	…	…	…	…	…	…	…	…	50.2	10.3	15.9	24.0	…	0.4	…	…	…
平成元年	…	…	…	…	…	…	…	…	…	…	56.3	10.6	16.9	28.8	…	0.3	…	…	…
2年	…	…	…	…	…	…	…	…	…	…	55.7	11.6	17.3	26.9	…	0.8	…	…	…
3年	…	…	…	…	…	…	…	…	…	…	54.3	10.0	16.4	27.8	…	0.6	…	…	…
4年	…	…	…	…	…	…	…	…	…	…	60.9	12.0	16.2	32.7	…	0.5	…	…	…
5年	…	…	…	…	…	…	…	…	…	…	59.1	11.1	17.6	30.4	…	0.4	…	…	…
6年	…	…	…	…	…	…	…	…	…	…	61.4	10.9	17.0	33.5	…	0.4	…	…	…
7年	…	…	…	…	…	…	…	…	…	…	63.8	11.4	16.6	35.8	…	0.7	—	2.4	1.0
8年	…	…	…	…	…	…	…	…	…	…	65.9	15.8	17.6	32.6	…	0.4	0.4	1.1	0.9
9年	…	…	…	…	…	…	…	…	…	…	62.2	9.1	18.0	35.1	…	0.6	0.1	3.2	0.4
10年	…	…	…	…	…	…	…	…	…	…	60.1	12.1	19.0	29.0	…	0.6	0.2	1.9	0.6
11年	…	…	…	…	…	…	…	…	…	…	60.3	10.4	17.7	32.2	…	0.8	0.0	2.7	0.5
12年	…	…	…	…	…	…	…	…	…	…	68.5	9.6	15.4	43.6	…	0.6	0.7	4.7	0.8
13年	…	…	…	…	…	…	…	…	…	…	55.0	13.0	17.5	24.5	…	0.4	0.1	2.5	1.9
14年	…	…	…	…	…	…	…	…	…	…	60.8	13.0	24.8	23.0	…	0.8	0.1	3.6	0.6
15年	…	…	…	…	…	…	…	…	…	…	59.6	12.1	15.5	32.0	…	0.2	0.1	1.9	0.9
16年	…	…	…	…	…	…	…	…	…	…	56.8	14.8	20.9	21.1	…	0.5	0.1	3.5	0.8
17年	…	…	…	…	…	…	…	…	…	…	56.7	12.7	17.6	26.4	…	0.5	0.3	6.0	0.9
18年	…	…	…	…	…	…	…	…	…	…	X	X	X	X	2.3	0.8	0.5	8.0	1.1
19年	…	…	…	…	…	…	…	…	…	…	51.1	11.3	17.8	22.0	1.2	0.5	0.2	3.1	0.3
20年	…	…	…	…	…	…	…	…	…	…	60.8	X	X	X	2.2	0.5	0.5	2.6	0.5
21年	…	…	…	…	…	…	…	…	…	…	70.7	8.7	15.5	46.5	1.0	0.7	0.5	4.5	0.5
22年	…	…	…	…	…	…	…	…	…	…	X	X	X	X	0.5	0.7	0.1	0.0	0.9
23年	…	…	…	…	…	…	…	…	…	…	…	…	…	…	…	…	…	…	…
24年	X	X	X	X	X	X	X	X	X	X	X	X	X	X	0.7	0.1	0.1	1.9	0.4
25年	X	31.1	X	X	X	X	0.4	X	X	X	68.6	X	X	X	0.1	0.3	0.2	0.2	0.0
26年	100.0	57.8	14.7	18.5	9.0	—	—	—	—	—	42.2	14.7	18.5	9.0	0.2	0.2	0.0	1.5	0.2
27年	—	—	—	—	—	—	—	—	—	—	—	—	—	—	0.5	0.2	0.3	0.6	0.4
28年	53.4	31.9	7.0	7.6	6.9	46.6	0.2	0.2	11.5	34.7	67.9	7.2	19.1	41.6	0.6	0.2	0.1	4.9	0.1
29年	46.1	24.9	6.6	9.8	4.8	53.9	0.4	0.3	4.2	49.0	74.7	6.9	14.0	53.8	0.3	0.1	0.2	0.4	0.4
30年	X	32.7	X	X	X	X	X	X	X	X	67.3	X	X	X	1.4	0.1	0.1	6.5	—
令和元年	—	—	—	—	—	—	—	—	—	—	—	—	—	—	0.8	0.2	0.2	0.8	0.8
2年	—	—	—	—	—	—	—	—	—	—	—	—	—	—	1.6	0.2	0.1	X	0.5
3年	X	22.6	X	X	X	X	0.2	X	X	X	77.2	X	X	X	1.1	0.3	0.1	5.3	0.1
4年	40.0	22.5	6.8	6.3	4.4	60.0	0.3	0.3	6.4	53.0	77.2	7.1	12.7	57.4	1.2	0.2	0.1	4.8	0.0
5年	43.2	18.9	8.1	11.1	5.1	56.7	0.1	0.5	8.7	47.4	81.0	8.6	19.8	52.6	0.3	0.2	0.2	0.2	—
6年	51.6	28.3	7.5	9.8	6.0	48.3	0.0	0.6	8.7	39.0	71.7	8.1	18.5	45.0	0.5	0.1	—	2.6	—
7年	48.2	21.9	7.9	12.0	6.4	51.8	—	1.0	6.5	44.3	78.1	8.9	18.5	50.6	0.6	0.3	0.0	1.9	0.3

(注) 「せき柱の状態」、「胸郭の状態」、「四肢の状態」については、令和4年度までは「せき柱・胸郭・四肢の状態」として調査。

単位 (%)																					
歯・口腔							栄養 状 態	せき柱・胸郭・四肢の状態			皮膚疾患		結 核	心臓の 疾病・異 常	心電 図異 常	蛋白 検出 の者	尿糖 検出 の者	その他の疾病・異常			区 分
むし歯(う歯)			歯 列 ・ 咬 合	顎 関 節	歯 垢 の 状 態	歯 肉 の 状 態		せき 柱 の 状 態	胸 郭 の 状 態	四 肢 の 状 態	アト ピー 性皮 膚炎	そ の 他 の 皮 膚 疾 患						ぜ い 息	腎 臓 疾 患	言 語 障 害	
計	処 置 完 了 者	未の 処あ る 者																			
94.3	28.3	66.0	...	...	...	...	...	...	...	...	...	...	0.0	0.7	...	0.6	...	0.0	0.2	-	昭和55年
96.1	26.4	69.7	...	...	...	...	...	...	...	...	...	...	-	0.3	...	1.1	...	0.1	-	-	56年
96.1	29.0	67.1	...	...	...	...	...	...	...	...	...	...	-	0.8	...	0.5	...	0.1	0.4	-	57年
95.0	31.8	63.2	...	...	...	...	...	...	...	...	...	...	-	0.4	...	0.8	...	-	-	-	58年
94.3	33.8	60.5	...	...	...	...	...	...	...	...	...	...	-	0.5	...	1.2	...	-	0.1	0.1	59年
93.0	30.0	63.0	...	...	...	...	...	...	...	...	...	...	-	0.7	...	-	...	0.1	0.1	-	60年
87.3	37.0	50.4	...	...	...	...	...	...	...	...	...	...	0.1	0.4	...	1.2	...	0.2	0.1	-	61年
96.0	37.1	58.9	...	...	...	...	...	...	...	...	...	...	-	0.8	...	0.9	...	0.0	0.1	-	62年
95.4	36.1	59.3	...	...	...	...	...	...	...	...	...	...	0.0	0.6	...	0.9	...	0.1	0.2	0.0	63年
93.4	45.0	48.3	...	...	...	...	...	...	...	...	...	...	0.1	0.4	...	0.8	...	0.1	0.1	-	平成元年
95.3	41.2	54.1	...	...	...	...	...	...	...	...	...	...	-	0.5	...	0.8	...	0.3	0.2	0.0	2年
96.0	36.5	59.5	...	...	...	...	...	...	...	...	...	...	0.1	0.6	...	1.7	...	0.5	0.1	-	3年
94.4	46.5	47.9	...	...	...	...	...	...	...	...	...	...	-	0.6	...	1.0	0.1	0.2	0.1	0.0	4年
93.7	40.8	53.0	...	...	...	...	...	...	...	...	...	...	0.1	0.6	...	1.0	0.2	0.1	0.1	1.1	5年
93.0	47.0	46.0	...	...	...	...	...	...	...	...	...	...	0.1	0.5	...	0.8	0.1	0.2	0.1	-	6年
94.0	49.2	44.8	...	...	...	...	...	...	...	...	...	...	0.1	0.3	4.6	1.0	0.4	0.4	0.1	-	7年
93.1	49.2	43.9	...	...	...	...	...	...	...	...	...	...	-	0.5	3.1	0.7	0.1	0.3	0.1	-	8年
91.6	47.8	43.8	...	...	...	...	...	...	...	...	...	...	-	0.0	4.2	1.2	0.2	0.6	0.2	-	9年
89.2	44.6	44.6	...	...	...	...	...	...	...	...	...	...	0.1	0.2	4.1	1.0	0.2	0.4	0.1	-	10年
89.5	50.2	39.2	...	...	...	...	...	...	...	...	...	...	0.1	0.1	2.2	1.3	0.2	0.8	0.2	0.0	11年
89.0	48.8	40.2	...	...	...	...	...	...	...	...	...	...	-	0.2	3.2	0.7	0.1	0.8	0.2	-	12年
83.4	49.6	33.8	...	...	...	...	...	...	...	...	...	...	0.1	0.1	4.0	2.2	0.3	0.7	0.1	-	13年
86.8	46.8	40.1	...	...	...	...	...	...	...	...	...	...	0.1	0.1	2.6	0.9	0.2	0.7	0.0	-	14年
80.6	46.9	33.7	...	...	...	...	...	...	...	...	...	...	-	0.2	4.1	1.1	0.1	0.9	0.2	-	15年
80.5	46.3	34.3	...	...	...	...	...	...	...	...	...	...	-	0.3	3.2	0.7	0.2	0.3	0.1	-	16年
78.5	46.1	32.4	...	...	...	...	...	...	...	...	...	...	0.1	0.1	3.2	1.2	0.2	0.6	0.2	-	17年
75.3	39.7	35.5	3.2	0.6	4.3	3.8	0.6	...	...	...	2.1	0.4	0.0	0.3	3.3	1.3	0.1	1.2	0.2	0.1	18年
76.8	39.8	37.0	4.1	0.2	4.5	5.5	0.5	...	...	...	1.4	0.3	-	0.1	3.8	1.3	0.1	0.5	0.1	0.0	19年
73.0	42.3	30.6	5.3	0.7	7.3	7.1	0.2	...	...	...	1.4	0.1	0.0	0.2	3.1	1.2	0.1	1.0	0.2	-	20年
72.5	32.8	39.7	2.2	0.3	4.0	3.1	0.3	...	...	...	1.7	0.1	0.0	0.1	3.2	1.3	0.2	1.0	0.2	0.0	21年
67.6	37.5	30.1	3.5	0.4	5.5	5.6	0.4	...	...	...	1.1	0.2	-	0.3	3.9	1.6	0.2	0.7	0.1	0.0	22年
...	...	...	...	...	...	...	...	...	...	...	...	...	...	...	...	...	...	...	...	...	23年
62.9	34.8	28.0	4.5	0.4	6.2	5.2	0.1	...	...	...	1.3	0.1	-	0.3	3.1	1.2	0.2	1.3	0.2	0.0	24年
65.7	31.5	34.2	6.1	1.7	7.8	6.9	0.3	...	...	...	0.7	0.2	0.0	0.2	3.5	0.9	0.2	0.6	0.1	-	25年
61.7	35.9	25.8	4.6	0.7	4.4	3.2	0.2	...	...	...	1.0	0.2	0.1	0.4	3.8	1.0	0.2	1.3	0.1	0.0	26年
59.2	34.5	24.7	3.8	0.6	6.8	5.8	0.9	...	...	...	1.6	0.2	-	0.2	3.9	1.6	0.2	1.1	0.2	0.0	27年
58.3	35.1	23.2	4.3	0.5	3.8	2.9	0.1	...	...	...	1.8	0.2	-	0.1	3.4	2.4	0.2	1.2	0.2	0.0	28年
57.2	31.7	25.5	4.7	0.8	6.1	5.8	0.9	...	...	...	2.0	0.2	0.0	0.3	3.5	1.1	0.2	1.2	0.2	0.0	29年
52.5	34.5	18.0	5.2	0.8	4.4	4.1	0.5	...	...	...	3.6	1.5	0.0	0.5	4.0	1.5	0.1	1.8	0.2	0.0	30年
54.9	32.9	22.0	6.3	0.8	5.6	5.2	0.6	...	...	...	3.3	0.3	0.1	0.5	4.2	5.6	0.1	2.0	0.3	0.1	令和元年
52.9	32.6	20.3	9.1	2.7	7.2	6.5	0.7	...	...	...	2.1	0.3	0.0	0.7	4.3	1.9	0.2	2.1	0.2	0.1	2年
49.7	30.4	19.4	3.6	0.5	4.4	2.7	0.2	...	...	...	3.6	0.2	0.0	0.3	2.9	2.6	0.1	2.3	0.2	0.1	3年
51.9	30.7	21.3	5.0	0.8	5.7	8.3	2.0	...	...	...	3.6	0.2	0.0	0.6	3.4	1.2	0.2	1.7	0.1	0.0	4年
48.2	28.6	19.5	5.5	1.2	5.0	4.9	0.6	0.4	...	0.2	2.2	0.1	0.1	0.4	3.3	1.5	0.2	1.4	0.1	0.0	5年
47.6	27.5	20.0	6.8	0.5	4.2	3.3	0.6	0.6	0.1	0.2	2.4	0.2	0.1	0.2	2.5	2.1	0.1	1.5	0.2	0.0	6年
43.6	28.0	15.6	6.1	0.3	5.1	3.5	1.2	0.3	0.0	0.2	3.1	0.2	0.0	0.4	3.4	1.6	0.2	1.8	0.1	0.1	7年

## お願い

本書から抜粋し又は本書を資料作成用にご利用(加工)する場合は、  
「福島県統計課編 令和7年度 学校保健統計(学校保健統計調査報告書)  
から抜粋(又は作成)」と御記入くださるようお願いいたします。

本書に記載されている内容は、福島県のホームページからご覧いただけます。

また、全国の内容は、文部科学省のホームページに掲載されています。

## 令和7年度 学校保健統計(学校保健統計調査報告書)

令和8年2月発行

編 集 福島県企画調整部統計課

〒960-8670 福島市杉妻町2番16号

電話：(024)521-7147