



# 注意! 黑熊頻繁出沒!

福島縣的山林地帶，特別是會津地區和中通地區的西部山區，是黑熊，又稱亞洲黑熊的主要活動範圍。近年來，即使是在人煙較多的地區，也屢屢傳出目擊通報。

**外出前，請再三確認目的地是否為熊的活動區域。**進行戶外活動時，做好防範措施，隨身攜帶熊鈴等發聲器具，盡量避免與黑熊近距離接觸，確保人身安全。



## 黑熊可能出沒的場所

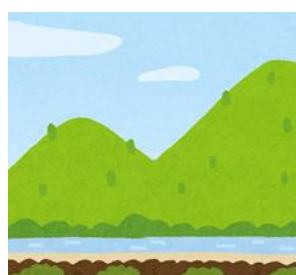


登山或林間徒步時

早晚外出散步時

林緣地帶或灌木叢附近

河床區域



## 如何預防黑熊出沒

### 1 外出前確認熊的目擊訊息

黑熊目擊地圖↓

事先掌握黑熊的活動範圍是確保安全的第一步。

請參考【縣警警訊通知】或自然保護課發布的【黑熊目擊地圖】，了解最新的黑熊出沒資訊及可能的活動範圍。



福島縣官網

### 2 外出時配戴熊鈴或收音機等發聲物品

外出在可能有熊出沒的地區時，配戴熊鈴、收音機等發聲裝置，通過聲音提醒熊類有人接近，減少意外接觸的風險。



各地區振興局提供熊鈴出借服務。

### 3 清晨或傍晚登山或徒步時，務必結伴同行，並攜帶熊鈴等防熊物品。

清晨和傍晚是熊活動最頻繁的時段。外出時請格外留意。

靠近灌木叢或是視野受限的區域時，熊可能會突然出現，請盡量避免靠近。

### 4 如果不慎遇到黑熊

通常熊會在受到驚嚇或為了保護幼崽時攻擊人類。

如果不慎遇到熊，請保持冷靜，避免刺激熊，緩慢後退，並安靜離開現場。

尤其帶著幼崽的熊極具攻擊性，請絕對不要靠近。