

道路パトロール情報 『いわき市北部エリア』 〔平成26年6月〕

○道路パトロールとは

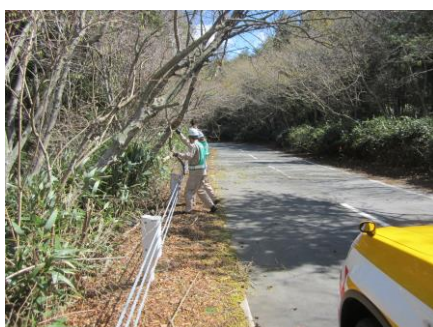
いわき建設事務所では、国・県道37路線406kmの道路パトロールを行っています。

道路パトロールでは、歩行者や通行車が安全で安心に通行できるように道路施設の点検を行っています。道路上の障害物の撤去や路面にあいた穴の補修など簡易にできる作業はその場ですぐに行いますが、大がかりな補修が必要な場合は補修工事を業者に発注して行います。

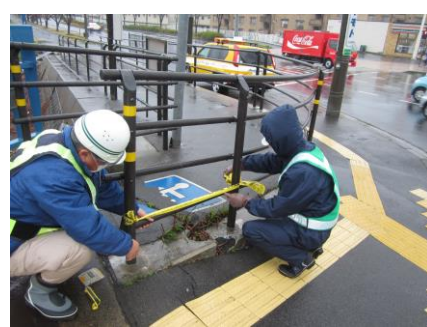
・作業状況写真



穴埋め作業



倒木処理作業



応急補修作業

○先月（H26. 5月）の道路パトロール実績

項目・作業内容	主な場所（路線名）	作業箇所数
穴埋め 路面の穴ぼこ補修	いわき市内郷宮町合戸地内（小名浜小野線）	80 件
落石 落石除去	いわき市平下神谷地内（豊間四倉線）	2 件
倒木・枝払い 倒木除去等	いわき市泉町黒須野地内（いわき上三坂小野線）	21 件
道路補修 路肩注意杭設置・縁石補修等	いわき市常磐白鳥町地内（釜戸小名浜線）	19 件
土砂 側溝清掃等	いわき市内郷宮町地内（小名浜小野線）	2 件
動物 動物事故の対応	いわき市大久町地内（いわき浪江線）	11 件
落下物 車からの落とし物処理等	いわき市常磐三沢町地内（江名常磐線）	102 件
凍結 凍結防止剤散布・砂箱補充		0 件

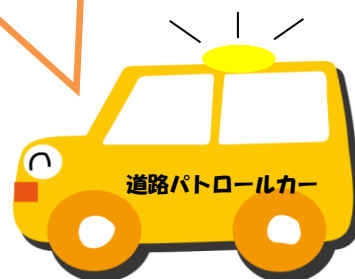
○今月（H26. 6月）の道路パトロール重点項目

「歩道の状況について」

チェックポイント

- ・蓋の破損、グレーキングの変形
- ・大量の水溜まり
- ・アスカーフ、側溝、集水樹の詰まり
- ・擁壁等の水抜き孔の詰まり
- ・排水施設のない箇所への雨水集中

地震等の影響により、現在、道路や河川堤防に亀裂や段差が発生しております。注意看板などに従い、注意して通行願います。



○落石、倒木等があった路線

小名浜小野線、湯ノ岳別所線、小名浜四倉線、小名浜平線
泉岩間植田線、赤井停車場線、八茎四倉線

問い合わせ先：いわき建設事務所管理課 (tel 0246-24-6122)