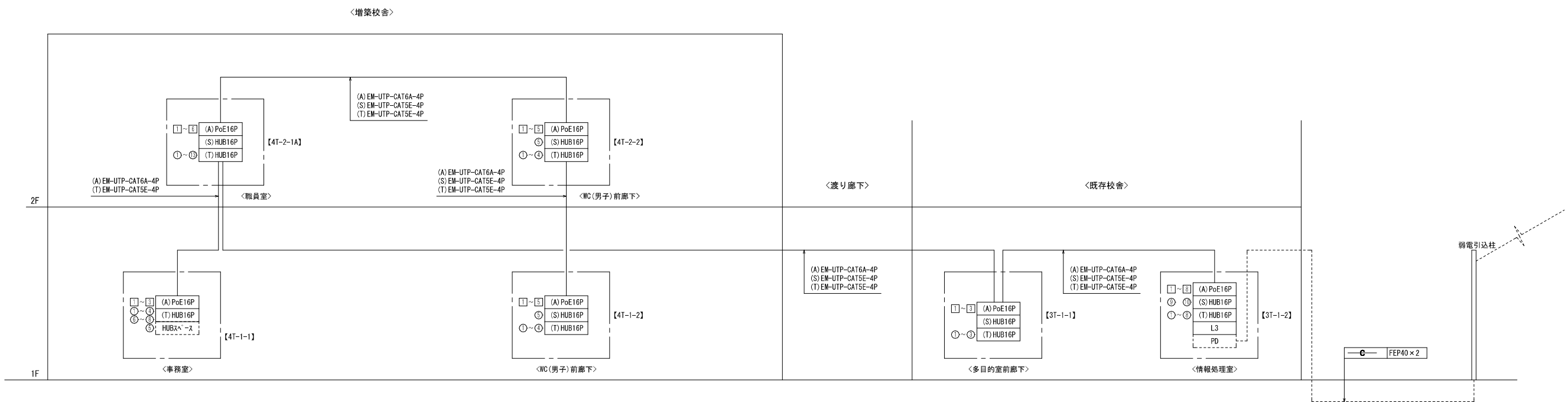
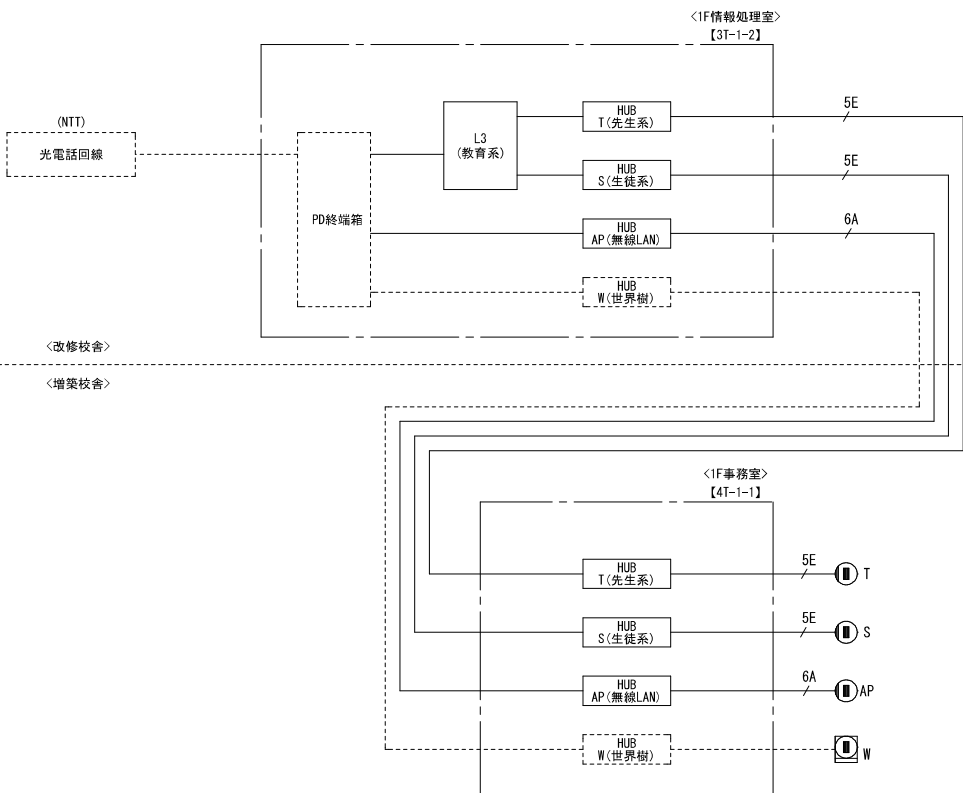


情報設備系統図

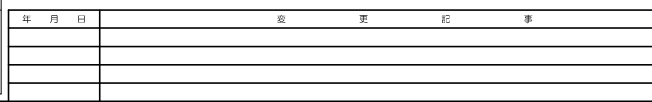


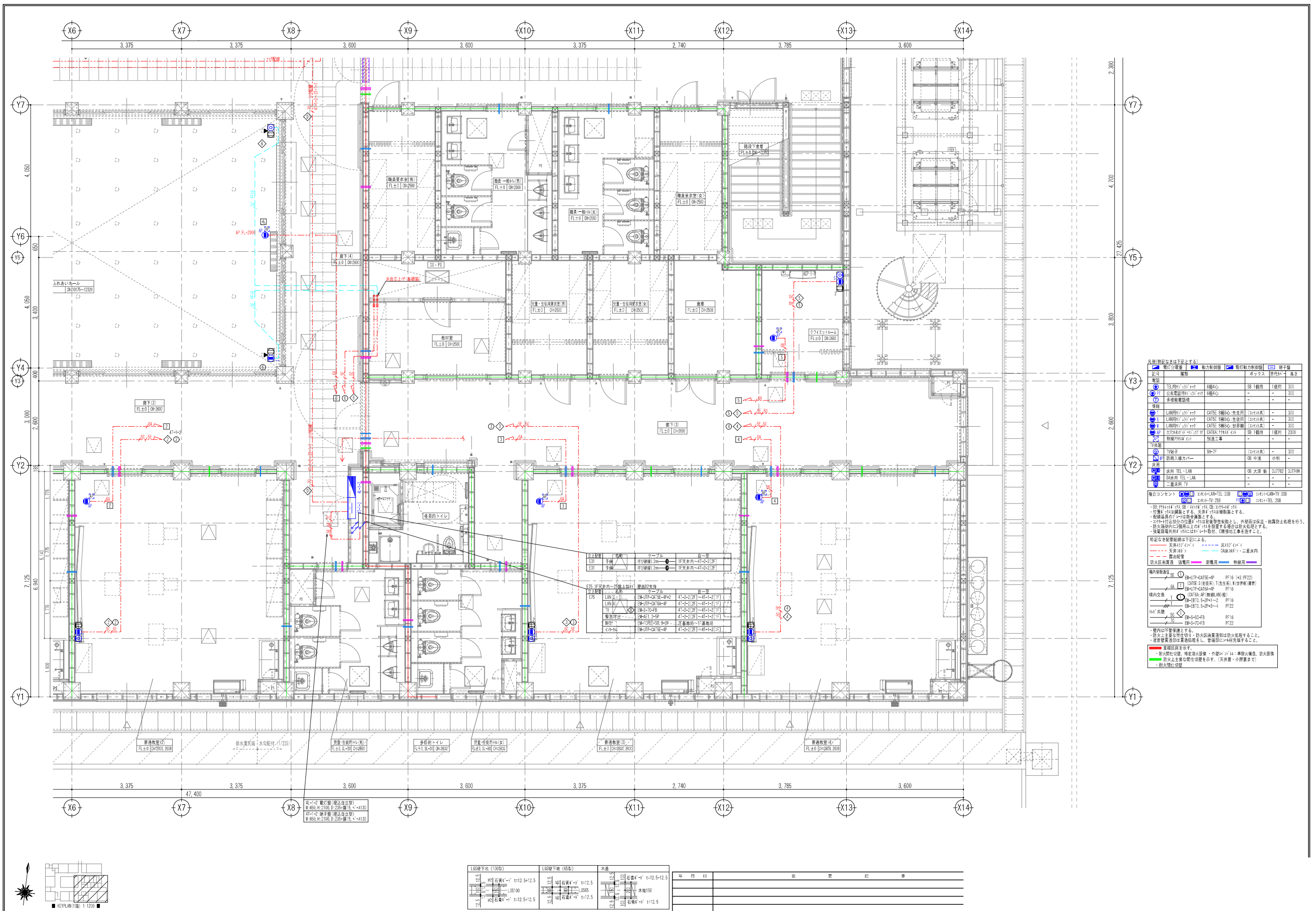
中継方式図

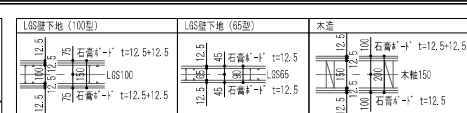


L3	L3スイッチング HUB	1台	HUB16P	16ポートスイッチング HUB	11台	PoE16P	PoE16ポートHUB	6台
								
								
ポート	10BASE-T/100BASE-TX/1000BASE-T		ポート	10BASE-T/100BASE-TX/1000BASE-T		ポート	10BASE-T/100BASE-TX/1000BASE-T	
	：48ポート (PoE-OUT)		コンポート	：標準ポート14ポート、コンポート2ポート			：16ポート (PoE-OUT)	
	SFP/SFP+スロット：4ポート			SFPスロット (コンポート)：2ポート			SFPスロット：2ポート	
スイッチングファブリック	506Gbps		スイッチングファブリック	32Gbps		スイッチングファブリック	36Gbps	
最大パケット転送能力	130,94Mbps (装置全体/64Byte)		最大パケット転送能力	23,80Mbps (装置全体/64Byte)		最大パケット転送能力	26,78Mbps (装置全体/64Byte)	
機能	ポートミラーリング、SNMP、IGMPスヌーピング、 aFlow、RIP、OSPF		機能	ポートミラーリング、SNMP、IGMPスヌーピング、 LED ON/OFF ボタン		機能	ポートミラーリング、SNMP、IGMPスヌーピング	
給電機能	PoE+ (IEEE 802.3at) 対応 最大給電：30W (1ポートあたり)、最大給電：740W (装置全体)		エコ機能	別売し字型電源ケーブル対応 (左/右)		給電機能	PoE+ (IEEE 802.3at) 対応 最大給電：1ポートあたり30W、装置全体185W	
エコ機能	LED ON/OFF ボタン		ネットワークループ対策	LDF検出		エコ機能	LED ON/OFF ボタン	
スタック機能	VCS (スタック接続)、LD-VCS (長距離スタック接続)		電源	AC100V、最大消費電力15W		し字型電源ケーブル	別売し字型電源ケーブル対応 (左/右)	
リング機能	EPSPR メンバー機能、EPSPR マスター機能		環境条件	動作時温度0～45℃		ネットワークループ対策	LDF検出	
設置方向	縦方向対応		質量	2.22 kg		電源	AC100V、最大消費電力260W	
エアフロー	前面吸気・背面排気					環境条件	動作時温度0～45℃	
し字型電源ケーブル	別売し字型電源ケーブル対応 (右)					質量	3.7 kg	
ネットワークループ対策	LDF検出/MACスラッシング検出/ 受信レート検出 (QoS ストームプロテクション)							
メンテナンス	リモートによるファクトリ (Factory) リセット							
管理・保守	AMF メンバー機能							
電源	AC100V、最大消費電力1050W							
環境条件	動作時温度0～50℃							
質量	6.7 kg							

年 月 日	改 更 記 事



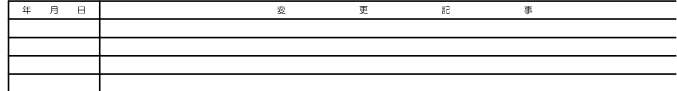


[illegible]

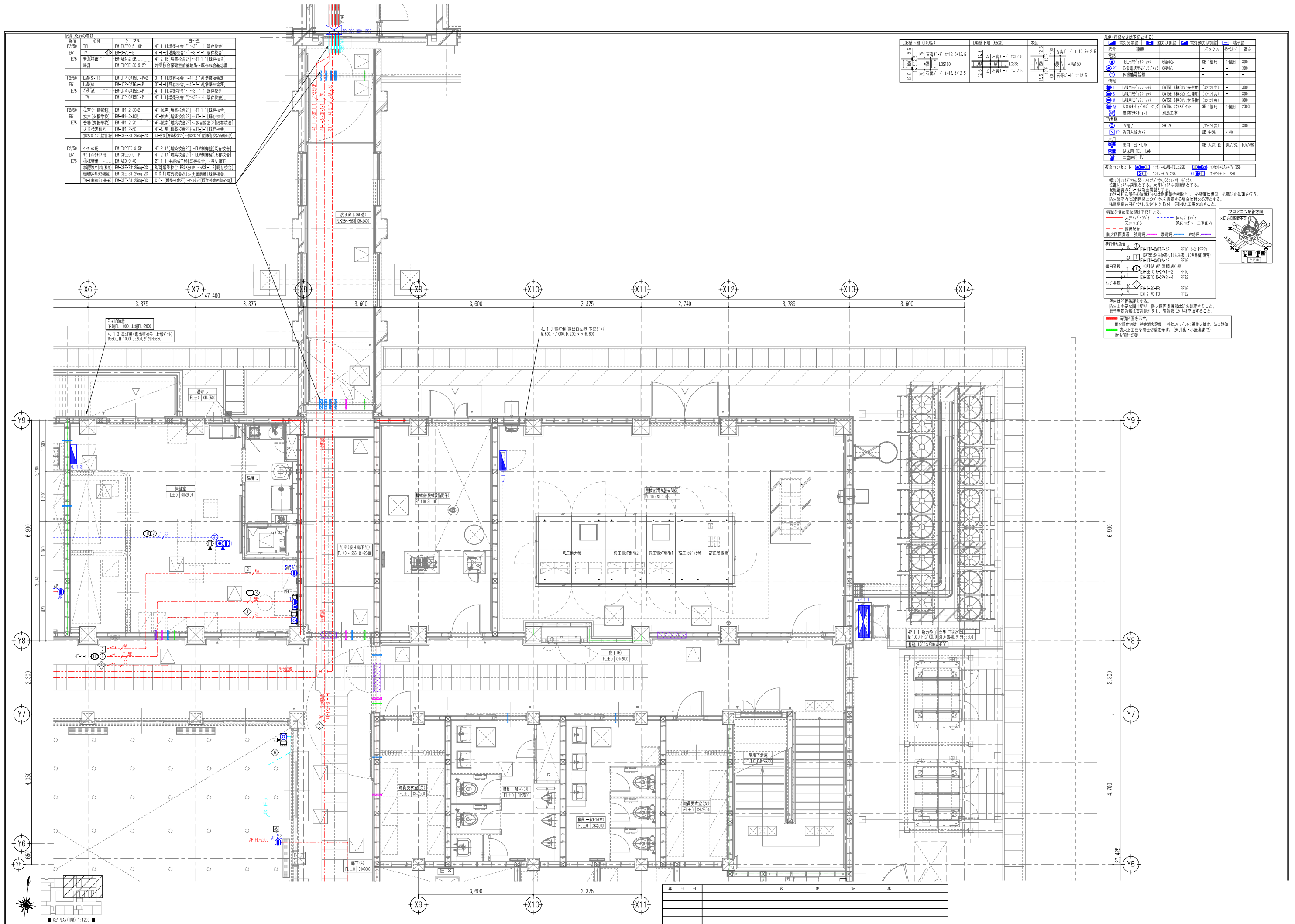
[LS型下地 (100型)]	[LS型下地 (65型)]	木造
<p>石骨+<math>t</math>-12.5+12.5 [LS]100 石骨+<math>t</math>-12.5+12.5</p>	<p>石骨+<math>t</math>-12.5 [LS]65 石骨+<math>t</math>-12.5</p>	<p>石骨+<math>t</math>-12.5+12.5 木軸150 石骨+<math>t</math>-12.5</p>

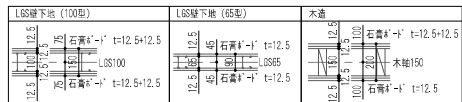
4-防災 標準仕様	名称	ケーブル	前へ
E75	TV	BM-5-7-F#8	4-防災 [2F] → 4-1-1 [1F]
	火災警報受信機	BM-HP1, 2-5C	4-防災 [2F] → 3-1-1 [既設校舎]
	排水ポンプ 警報器	BM-CE-51, 25c → 20	4-防災 [2F] → 排水ポンプ 既設 既設校舎
	監視 受信機	BM-HP1, 2-10P → 2	4-防災 [2F] → 4-1-1 [1F]
	警報 受信機	BM-CE-51, 25c → 100	0.6 機械室 → 4-防災 [2F]
E75	消火栓ポンプ	BM-HP1, 2-10P	4-防災 [2F] → 排水ポンプ 既設 機械室
	機油受容器	BM-HP1, 2-OR	4-防災 [2F] → 機油受容器 [既設下層]
	水漏れ	BM-AE1, 2-25c	4-防災 [2F] → 保護室 (通風口) [1F]

「續由司雷納號就任回」▲

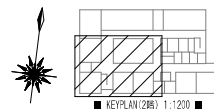
[illegible]

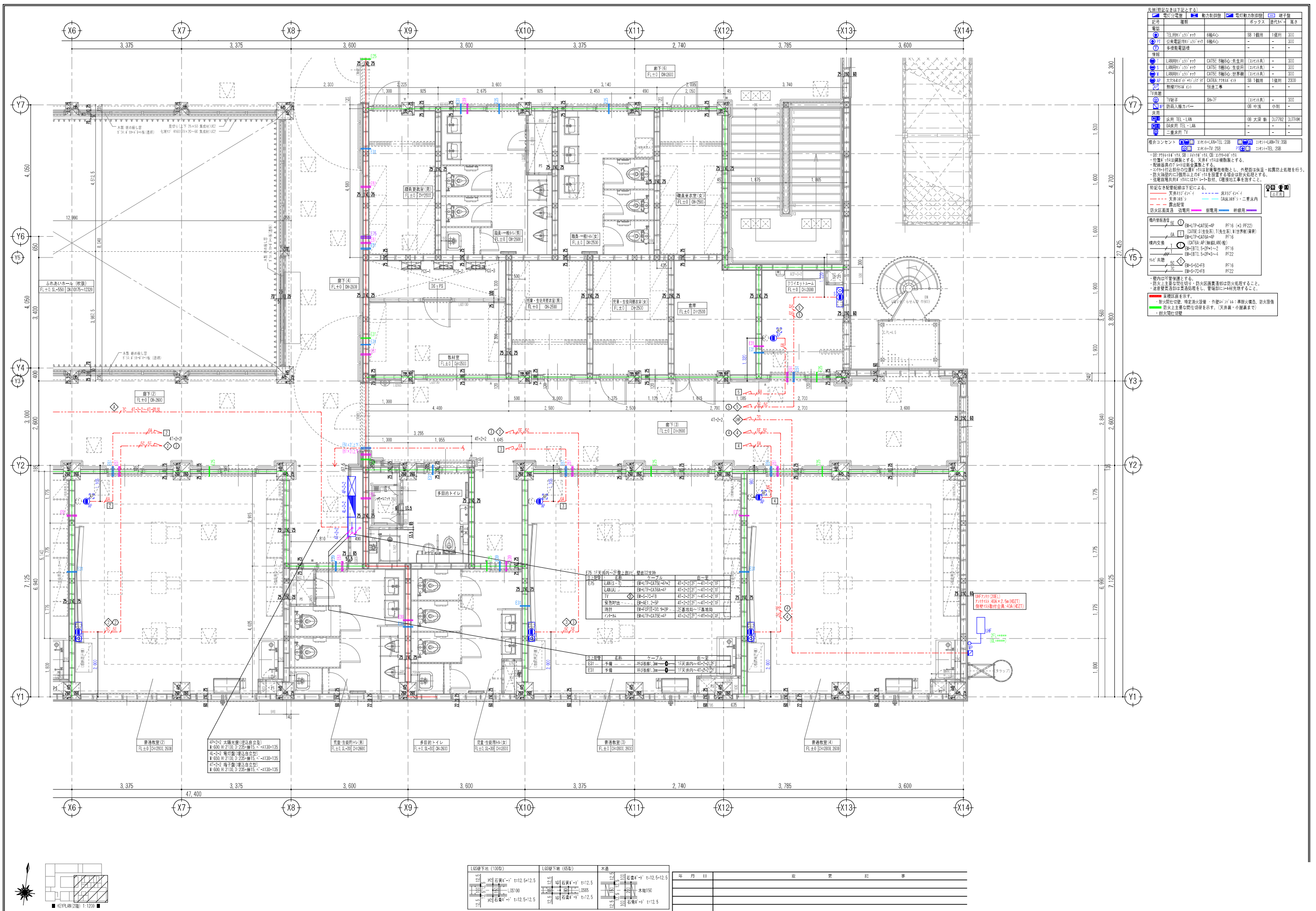




[illegible]

年 月 日	変 更 記 事







学年	科目	教科書	授業計画
1学年	英語	英語教科書 1A・1B	1F 英検準1級・2級・3級
E51	総合	総合教科書 2A・2B	1F 英検準1級・2級・3級
	英語	英語教科書 2A・2B	1F 英検準1級・2級・3級
	英語	英語教科書 2A・2B	1F 英検準1級・2級・3級
2学年	英語	英語教科書 2A・2B	1F 英検準1級・2級・3級
3学年	英語	英語教科書 2A・2B	1F 英検準1級・2級・3級
4学年	英語	英語教科書 2A・2B	1F 英検準1級・2級・3級
5学年	英語	英語教科書 2A・2B	1F 英検準1級・2級・3級
6学年	英語	英語教科書 2A・2B	1F 英検準1級・2級・3級
7学年	英語	英語教科書 2A・2B	1F 英検準1級・2級・3級
8学年	英語	英語教科書 2A・2B	1F 英検準1級・2級・3級
9学年	英語	英語教科書 2A・2B	1F 英検準1級・2級・3級
10学年	英語	英語教科書 2A・2B	1F 英検準1級・2級・3級
11学年	英語	英語教科書 2A・2B	1F 英検準1級・2級・3級
12学年	英語	英語教科書 2A・2B	1F 英検準1級・2級・3級

