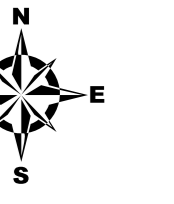
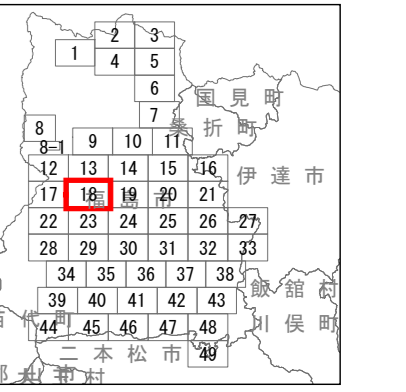
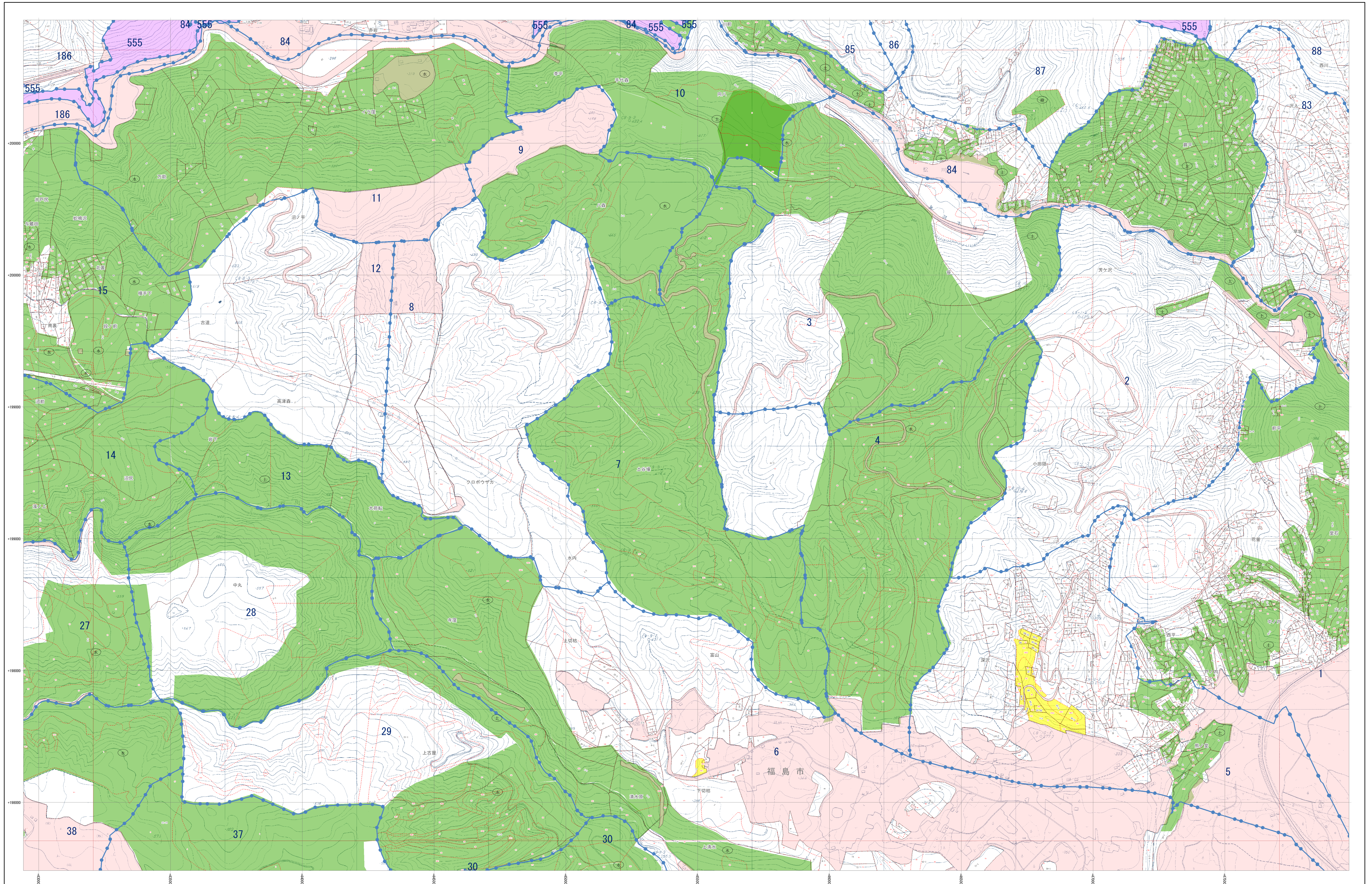


森林計画図

福島市 49-18



- 市町村界
- 林班界
- 地番界
- 小班界
- 保安林及び保安施設地区等
- 水源かん養保安林
- 土砂流出防護保安林
- 土砂崩壊防護保安林
- 飛砂防護保安林
- 防風保安林
- 水害防護保安林
- 潮害防護保安林
- 防雪保安林
- 干害防護保安林
- 防霜保安林
- なだれ防止保安林
- 滝石防止保安林
- 防火保安林
- 魚つき保安林
- 航行目録保安林
- 保護保安林
- 風致保安林
- 森林計画対象外区域
- 国有林区
- その他森林区域
- 国府線
- 標準緯子線

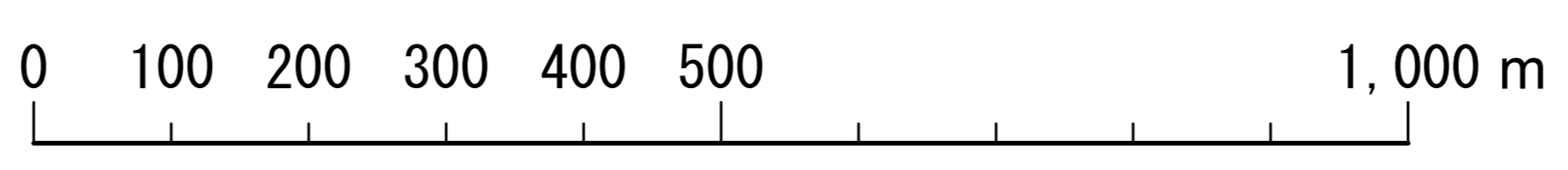
- 凡例
- △ 三角点
 - 水準点
 - 空中線塔
 - 電柱
 - 主柱
 - コクリット
 - 石
 - 砕石
 - 国有林境界
 - 郡界
 - 市界
 - 町界
 - 大字界
 - 普通鉄道
 - 特快鉄道
 - 支線
 - 歩道
 - 防火線
 - 電力線
 - 針葉樹林
 - 広葉樹林
 - 竹
 - その他の樹木
 - 雑草
 - 農地
 - 田
 - 畑
 - 牧草地
 - 牧場
 - 森林境界
 - 町界
 - 学区
 - 神社
 - 郵便局
 - 警察署
 - 消防署
 - 公民館
 - 幼稚園
 - 小学校
 - 中学校
 - 高等学校
 - 公園
 - 墓地
 - 石碑

福島県

平面直角座標系 第四系 (日本測地成果2000準拠)

注：この森林計画図は、地域森林計画に係る既存林の管理情報を把握すること等の目的で作成したものであり、所有権、所有界、管理地等に関する権利及び立本付の届出について証明するものではありません。また、この計画図を複製または利用して他の図面を作成する場合は事前に申請・承認が必要となります。

1:5,000



福島市
49-18