

ご本人・ご家族への支援手続きの相談、関係機関への支援のつなぎ等に関して **生涯をとおして相談はこちらへ**

あなたのお住まいの **各地区の保健福祉センター**
いわき障がい者相談支援センター



まずは在籍している「園・学校へ」ご相談ください

障がい福祉サービスに関して
いわき市障がい福祉課

福祉機関等の連携に関して
いわき基幹相談支援センター



ライフステージ①

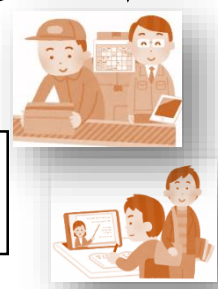
幼稚園等
就学
相談
まずは担任
園長等へ相談を

ライフステージ②

小学校
中学校
相談
まずは担任
特別支援コーディネーター等へ相談を

ライフステージ③

高等学校
進学
就労
相談
まずは担任
特別支援コーディネーター等へ相談を



サポート
子育てに関して
おやCoCo
保健師、子育てコンサルタント、家庭相談員、
ケアワーカー、民生員 など

サポート
子育て・発達障がい・不登校等に関して
いわき市教育委員会・総合教育センター
「教育支援室」22-3716

サポート
在学中から卒業後の「就労」に関して
お仕事サポートセンター「ココカラ」
38-4533

サポート
公立幼稚園、保育所
統合保育等に関して
いわき市子ども支援課

サポート
すこやか教育相談Tel 23-7261 (電話相談)
・いじめ・子育て等
子ども健康教育相談Tel 22-3709 (面接相談)
・発達障がい・不登校等

サポート
就労に向けた支援に関して
いわき地域若者サポートステーション

障がい者雇用による就労について
いわき障害者就業・生活支援センター

サポート
特性に応じた専門相談に関して
いわき市子どもみらい部
「子育てサポートセンター」

幼小中高をサポート **市内特別支援学校「地域支援センター」** 体制作り等をサポート **福島県教育委員会いわき教育事務所**

