

\* 公表日で集計

年	月	全検体数	100Bq/kg超		不検出	
			検体数	%	検体数	%
平成23年		1,952	778	39.9	290	14.9
平成24年		5,578	924	16.6	2,278	40.8
平成25年		7,549	283	3.7	5,127	67.9
平成26年		8,706	76	0.9	7,234	83.1
平成27年		8,577	4	0.0	7,675	89.5
平成28年		8,594	0	0.0	8,166	95.0
平成29年		8,707	0	0.0	8,540	98.1
平成30年		6,481	0	0.0	6,436	99.3
平成31年/ 令和元年		5,970	0	0.0	5,958	99.8
令和2年		4,261	0	0.0	4,256	99.9
令和3年		3,753	1	0.0	3,745	99.8
令和4年		3,946	0	0.0	3,944	99.9
令和5年		3,994	0	0.0	3,971	99.4
令和6年	1月	118	0	0.0	118	100.0
	2月	438	0	0.0	438	100.0
	3月	314	0	0.0	312	99.4
	4月	498	0	0.0	496	99.6
合計		79,436	2,066	2.6	68,984	86.8

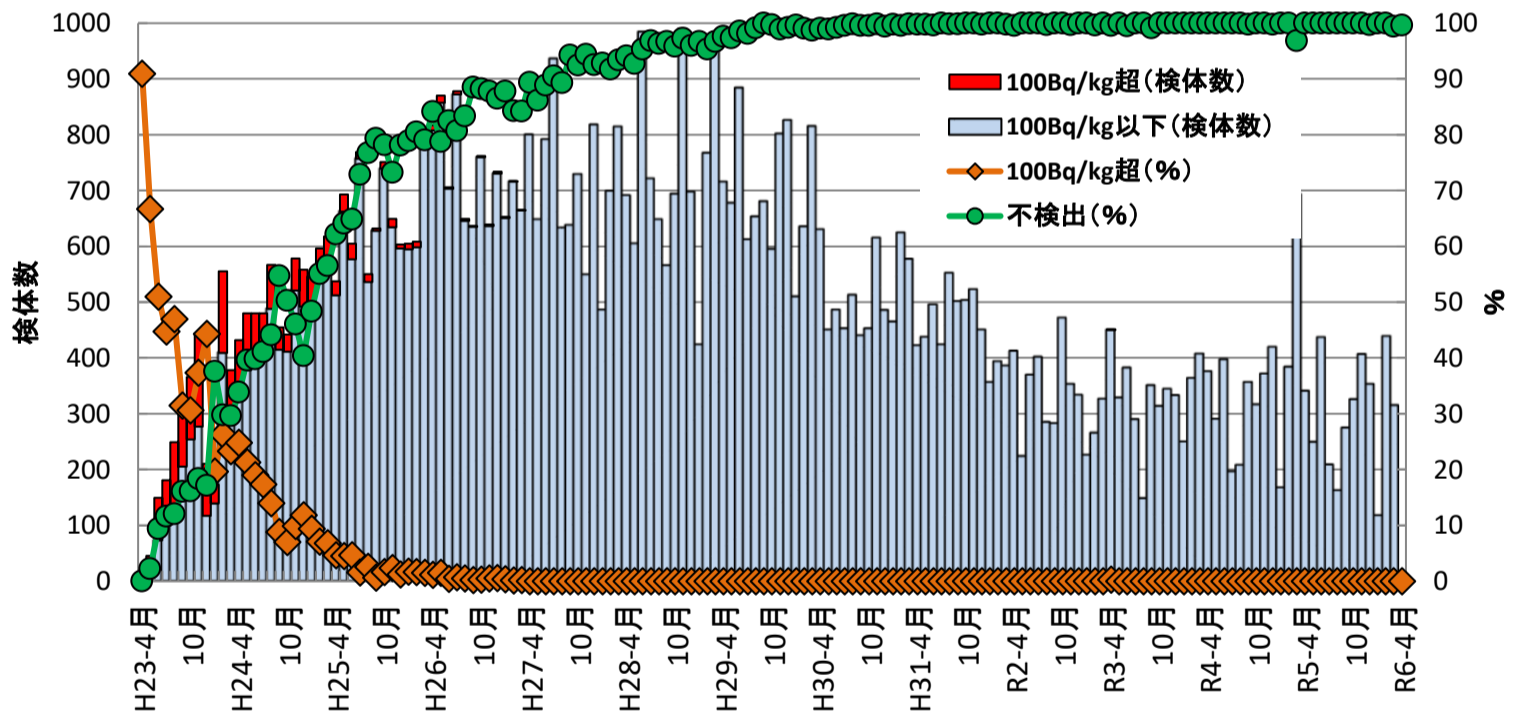


図1 月別放射線モニタリング検査結果(海産魚介類)