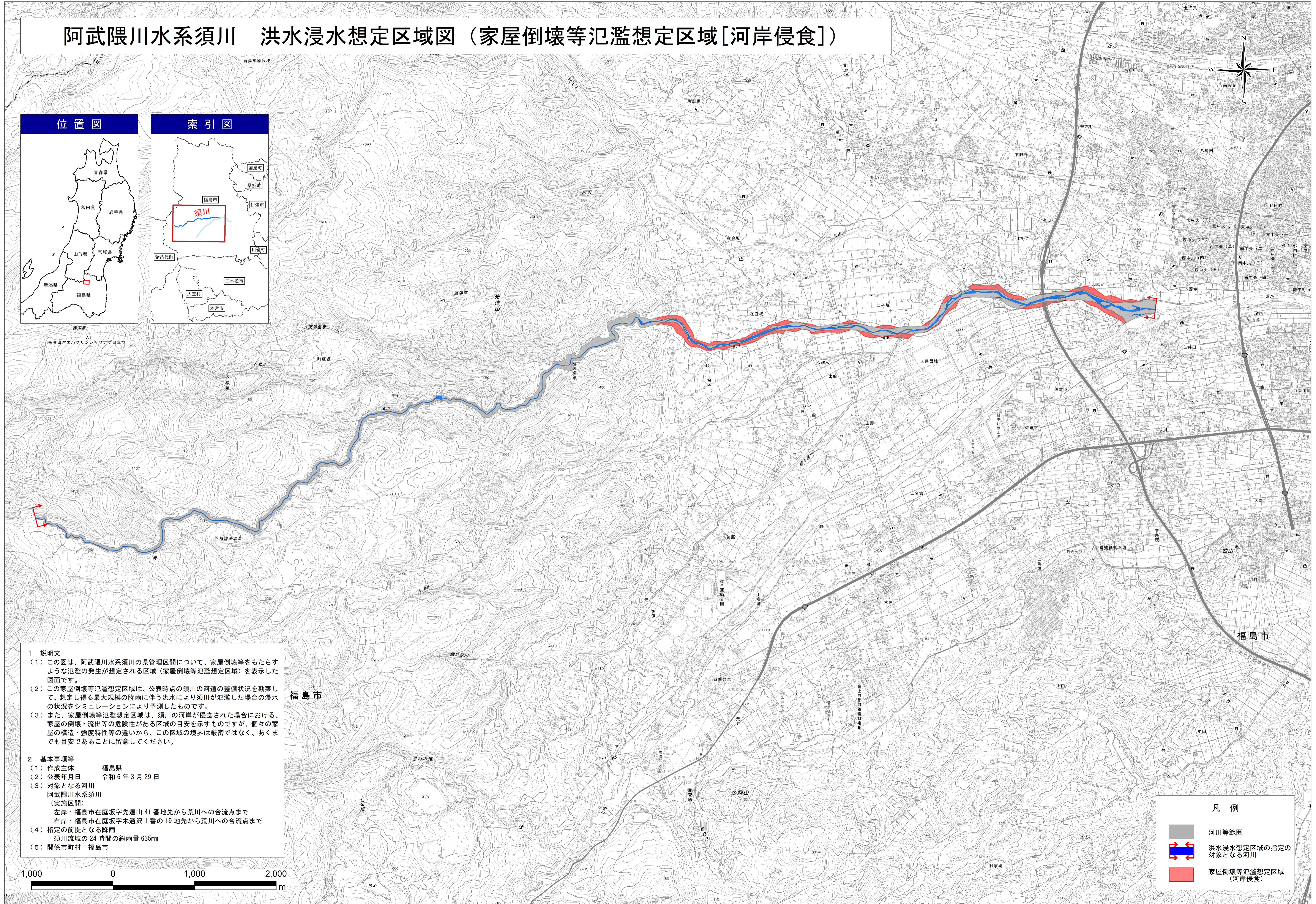
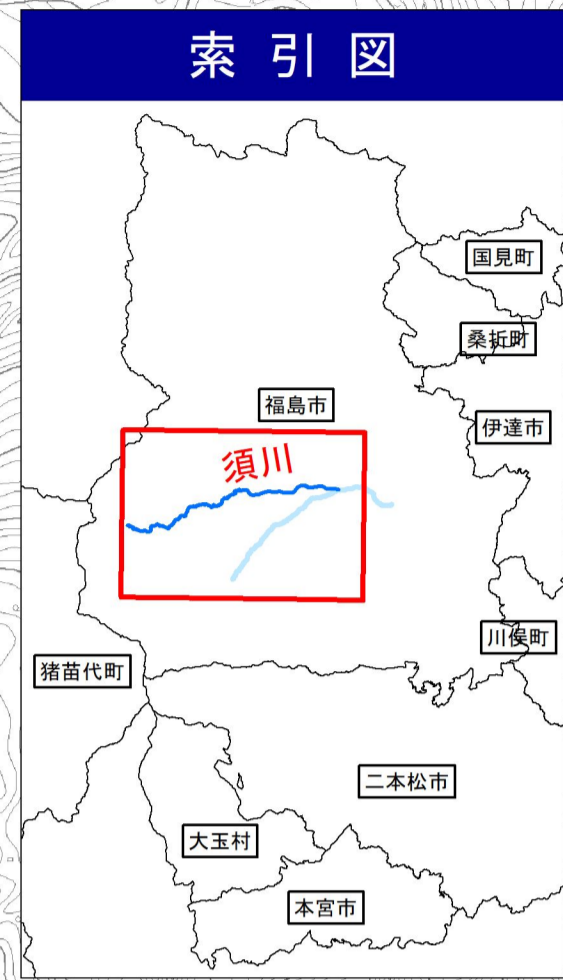
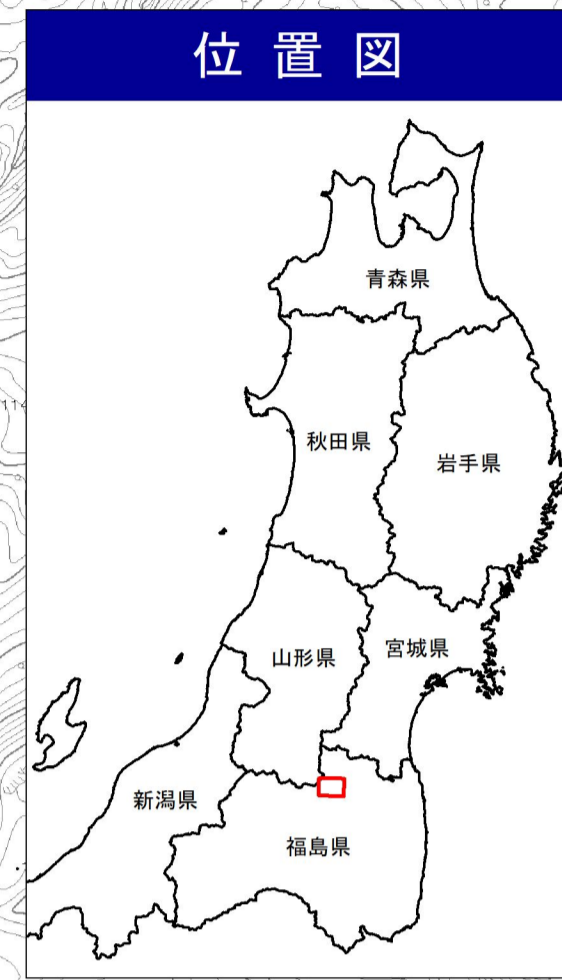


阿武隈川水系須川 洪水浸水想定区域図（家屋倒壊等氾濫想定区域[河岸侵食]）



- 1 説明文
- (1) この図は、阿武隈川水系須川の県管理区間について、家屋倒壊等をもたらすような氾濫の発生が想定される区域（家屋倒壊等氾濫想定区域）を表示した図面です。
 - (2) この家屋倒壊等氾濫想定区域は、公表時点の須川の河道の整備状況を勘案して、想定し得る最大規模の降雨に伴う洪水により須川が氾濫した場合の浸水の状況をシミュレーションにより予測したものです。
 - (3) また、家屋倒壊等氾濫想定区域は、須川の河岸が侵食された場合における、家屋の倒壊・流出等の危険性がある区域の目安を示すものですが、個々の家屋の構造・強度特性等の違いから、この区域の境界は厳密ではなく、あくまでも目安であることに留意してください。
- 2 基本事項等
- (1) 作成主体 福島県
 - (2) 公表年月日 令和6年3月29日
 - (3) 対象となる河川 阿武隈川水系須川（実施区間）
左岸：福島市在庭坂字先達山41番地先から荒川への合流点まで
右岸：福島市在庭坂字木通沢1番の19地先から荒川への合流点まで
 - (4) 指定の前提となる降雨 須川流域の24時間の総雨量635mm
 - (5) 関係市町村 福島市



凡例	
	河川等範囲
	洪水浸水想定区域の指定の対象となる河川
	家屋倒壊等氾濫想定区域（河岸侵食）