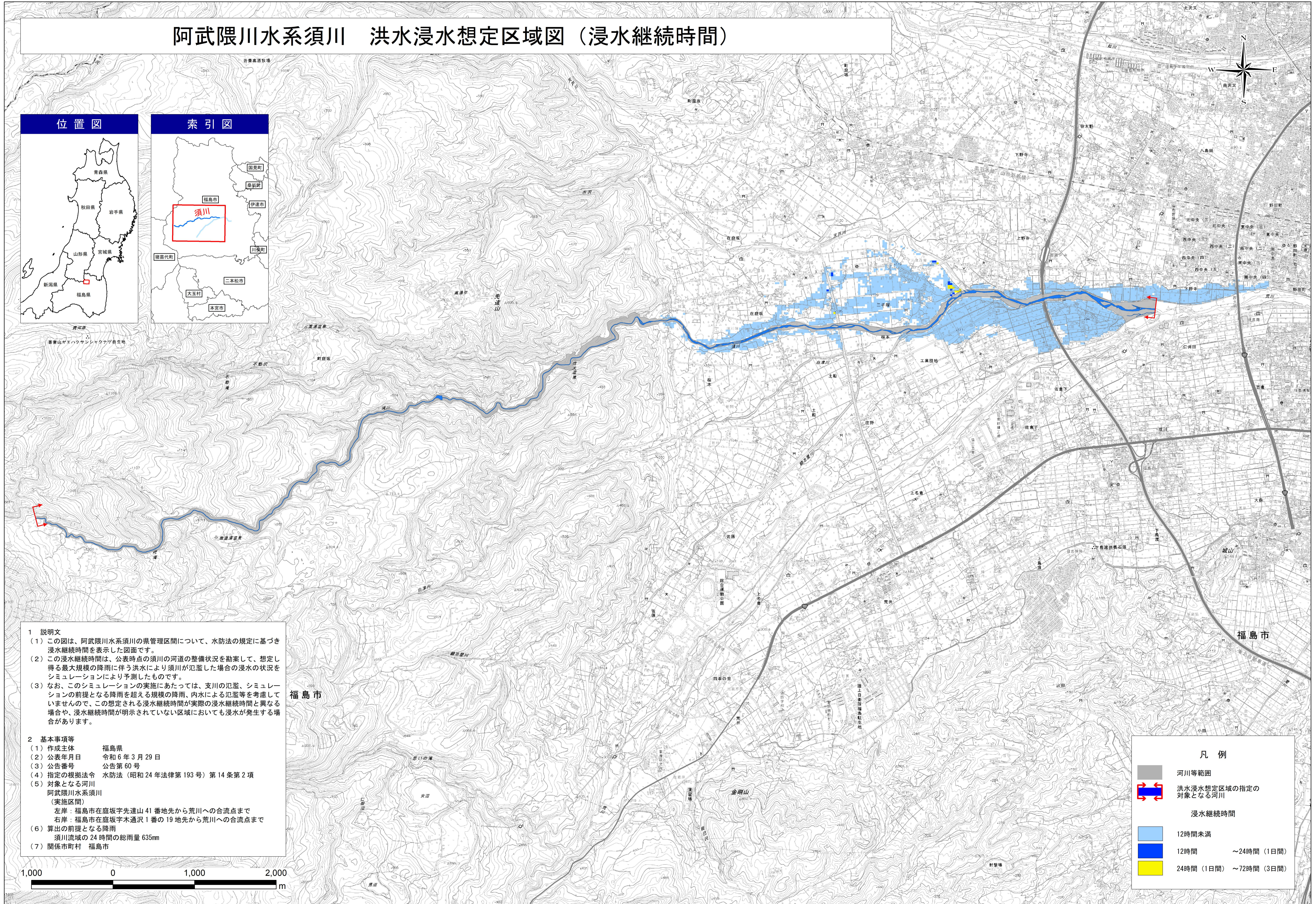
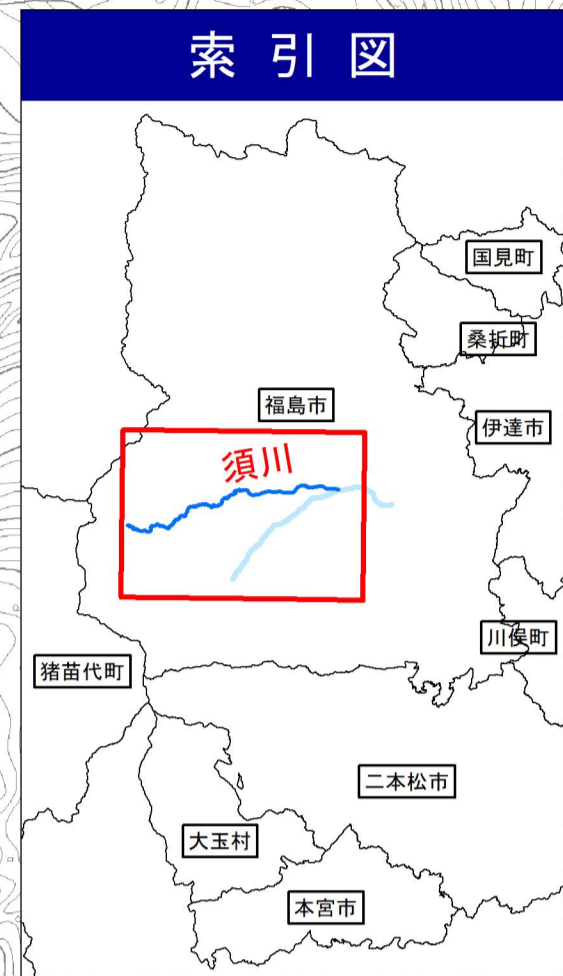
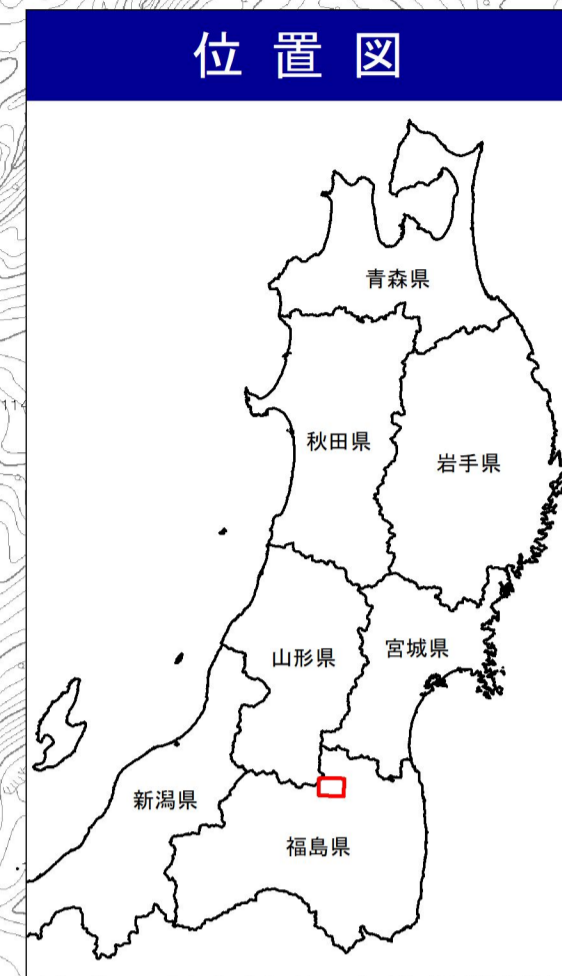


阿武隈川水系須川 洪水浸水想定区域図（浸水継続時間）



- 1 説明文
- (1) この図は、阿武隈川水系須川の県管理区間について、水防法の規定に基づき浸水継続時間を表示した図面です。
 - (2) この浸水継続時間は、公表時点の須川の河道の整備状況を勘案して、想定し得る最大規模の降雨に伴う洪水により須川が氾濫した場合の浸水の状況をシミュレーションにより予測したものです。
 - (3) なお、このシミュレーションの実施にあたっては、支川の氾濫、シミュレーションの前提となる降雨を超える規模の降雨、内水による氾濫等を考慮していませんので、この想定される浸水継続時間が実際の浸水継続時間と異なる場合や、浸水継続時間が明示されていない区域においても浸水が発生する場合があります。
- 2 基本事項等
- (1) 作成主体 福島県
 - (2) 公表年月日 令和6年3月29日
 - (3) 公告番号 公告第60号
 - (4) 指定の根拠法令 水防法（昭和24年法律第193号）第14条第2項
 - (5) 対象となる河川 阿武隈川水系須川（実施区間）
左岸：福島市在庭坂字先達山41番地先から荒川への合流点まで
右岸：福島市在庭坂字木通沢1番の19地先から荒川への合流点まで
 - (6) 算出の前提となる降雨 須川流域の24時間の総降雨635mm
 - (7) 関係市町村 福島市

凡例

	河川等範囲
	洪水浸水想定区域の指定の対象となる河川
浸水継続時間	
	12時間未満
	12時間 ~24時間（1日間）
	24時間（1日間） ~72時間（3日間）

