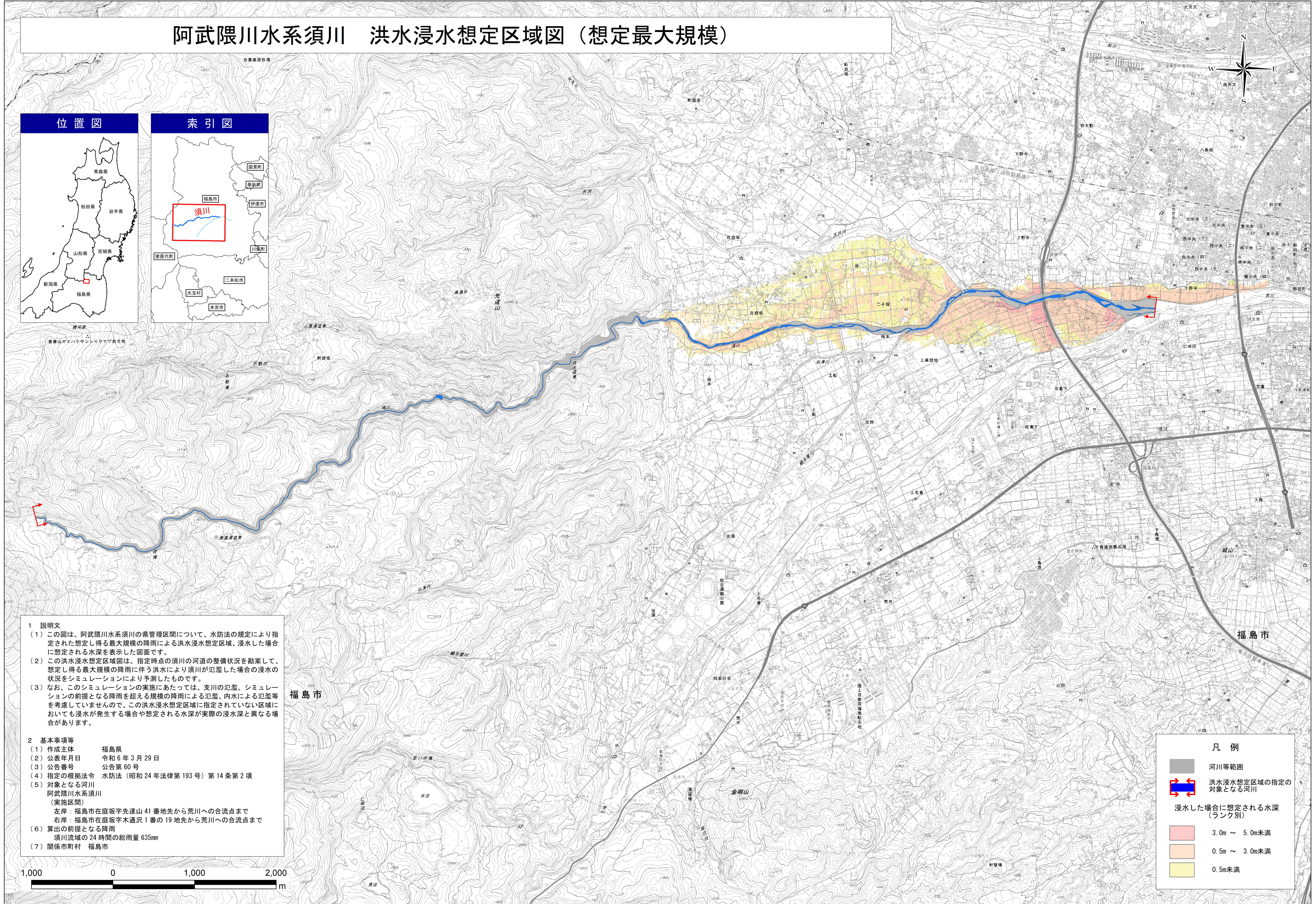
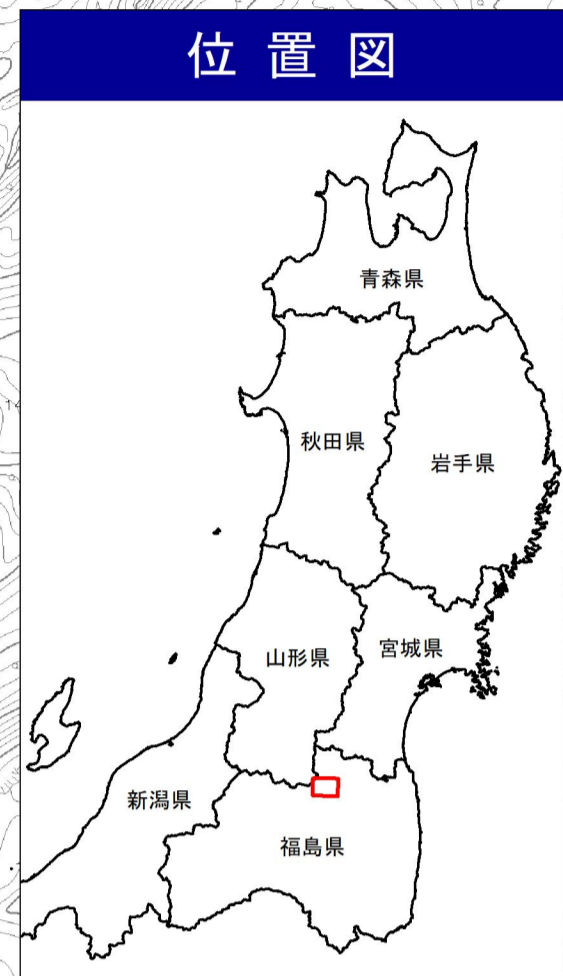


阿武隈川水系須川 洪水浸水想定区域図（想定最大規模）



- 1 説明文**
- この図は、阿武隈川水系須川の県管理区間について、水防法の規定により指定された想定し得る最大規模の降雨による洪水浸水想定区域、浸水した場合に想定される水深を表示した図面です。
 - この洪水浸水想定区域図は、指定時点の須川の河道の整備状況を勘案して、想定し得る最大規模の降雨に伴う洪水により須川が氾濫した場合の浸水の状況をシミュレーションにより予測したものです。
 - なお、このシミュレーションの実施にあたっては、支川の氾濫、シミュレーションの前提となる降雨を超える規模の降雨による氾濫、内水による氾濫等を考慮していませんので、この洪水浸水想定区域に指定されていない区域においても浸水が発生する場合や想定される水深が実際の浸水深と異なる場合があります。
- 2 基本事項等**
- 作成主体 福島県
 - 公表年月日 令和6年3月29日
 - 公告番号 公告第60号
 - 指定の根拠法令 水防法（昭和24年法律第193号）第14条第2項
 - 対象となる河川
阿武隈川水系須川
(実施区間)
左岸：福島市在庭坂字先達山41番地先から荒川への合流点まで
右岸：福島市在庭坂字木通沢1番の19地先から荒川への合流点まで
 - 算出の前提となる降雨
須川流域の24時間の総降雨量635mm
 - 関係市町村 福島市



凡例

	河川等範囲
	洪水浸水想定区域の指定の対象となる河川
浸水した場合に想定される水深（ランク別）	
	3.0m ~ 5.0m未満
	0.5m ~ 3.0m未満
	0.5m未満