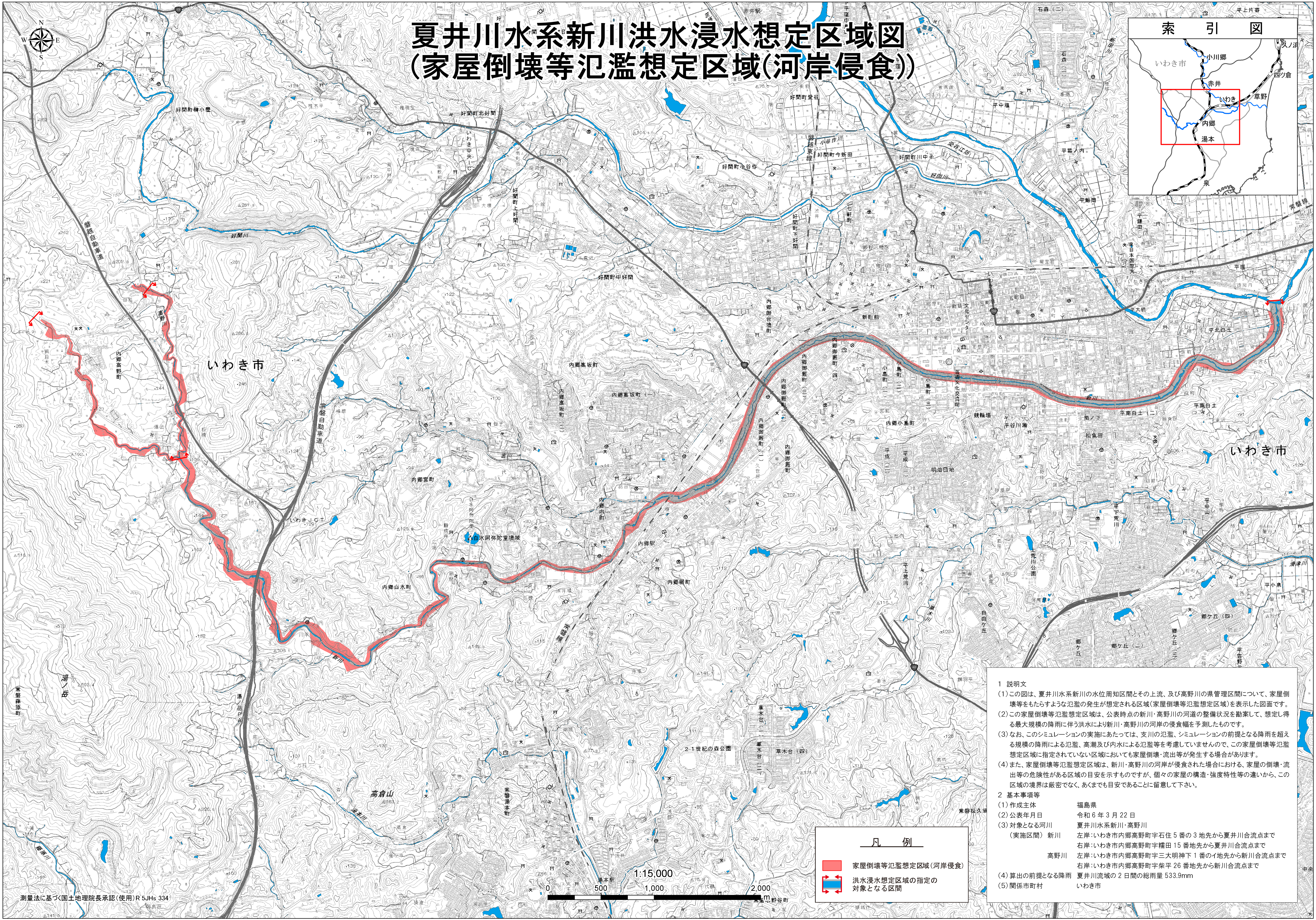


夏井川水系新川洪水浸水想定区域図 (家屋倒壊等氾濫想定区域(河岸侵食))



- 1 説明文
- (1) この図は、夏井川水系新川の水位周知区間とその上流、及び高野川の県管理区間について、家屋倒壊等をもたらすような氾濫の発生が想定される区域(家屋倒壊等氾濫想定区域)を表示した図面です。
 - (2) この家屋倒壊等氾濫想定区域は、公表時点の新川・高野川の河道の整備状況を勘案して、想定し得る最大規模の降雨に伴う洪水により新川・高野川の河岸の侵食幅を予測したものです。
 - (3) なお、このシミュレーションの実施にあたっては、支川の氾濫、シミュレーションの前提となる降雨を超える規模の降雨による氾濫、高潮及び内水による氾濫等を考慮していませんので、この家屋倒壊等氾濫想定区域に指定されていない区域においても家屋倒壊・流出等が発生する場合があります。
 - (4) また、家屋倒壊等氾濫想定区域は、新川・高野川の河岸が侵食された場合における、家屋の倒壊・流出等の危険性がある区域の目安を示すものですが、個々の家屋の構造・強度特性等の違いから、この区域の境界は厳密でなく、あくまでも目安であることを留意して下さい。
- 2 基本事項等
- | | |
|----------------|-----------------------|
| (1) 作成主体 | 福島県 |
| (2) 公表年月日 | 令和6年3月22日 |
| (3) 対象となる河川 | 夏井川水系新川・高野川 |
| (4) 算出の前提となる降雨 | 夏井川流域の2日間の総雨量 533.9mm |
| (5) 関係市町村 | いわき市 |

凡例

- 家屋倒壊等氾濫想定区域(河岸侵食)
- 洪水浸水想定区域の指定の対象となる区間