

令和4年度

生活衛生業務概要

福島県保健福祉部食品生活衛生課

目 次

第 1 総括

1 職員調	p.3
2 分掌事務	p.4
3 令和4年度証紙収入状況調	p.5
4 予算の状況	p.6

第 2 環境衛生関係

1 環境衛生関係施設の状況	p.8
2 環境衛生関係施設の業種別年間監視指導状況	p.19
(1) 総計	p.19
(2) 営業施設関係	p.23
(3) 水道施設関係	p.30
(4) その他の施設等（墓地・特定建築物等）	p.37
(5) その他（施設以外）	p.46
3 生活衛生関係営業指導育成事業の状況	p.48
4 福島県生活衛生同業組合名簿	p.50
5 理容師養成施設及び美容師養成施設	p.52
6 クリーニング師試験	p.53
7 公衆浴場確保対策	p.54
8 家庭用品の安全確保	p.56
9 衛生教育実施状況	p.57
10 ねずみ・衛生害虫等相談件数	p.58

第 3 食品安全・動物愛護関係

1 食品等の安全確保対策	p.61
(1) 食品営業許可指導事業	p.61
(2) 県内の不良食品	p.72
(3) 食肉衛生検査指導	p.74
(4) 食中毒予防対策事業	p.88
(5) 調理師・製菓衛生師法施行事業	p.94
2 動物愛護管理対策事業	p.96
(1) 畜犬対策事業	p.96
(2) 特定動物による危害防止事業	p.102
(3) 動物取扱業者に対する指導事業	p.104
3 化製場及び死亡獣畜取扱場	p.106

第 1 総 括

1 職員調

現員状況

令和4年4月1日現在(食品生活衛生課)

種別	職員数	現 員	適 用 給 料 表			備 考
			行政職	医療職(一)	医療職(二)	
課 長		1	1			
主 幹		2	2			
副 課 長		1	1			
主 任 主 査		3	3			
専 門 獣 医 技 師						
主 査		4	4			
主 任 獣 医 技 師		1			1	
副 主 査		3	3			
副 主 任 獣 医 技 師		1			1	
主 事						
技 師		2	2			
獣 医 技 師						
合 計		18	16		2	

※副課長兼主任主査は副課長として計上。

2 分掌事務

- (1) 食品営業許可及び監視指導に関すること。
- (2) 食の安全に係る総合調整に関すること。
- (3) 食の安全・安心推進会議に関すること。
- (4) 食中毒予防対策に関すること。
- (5) HACCP（危害分析重要管理点）方式による衛生管理の普及啓発に関すること。
- (6) 魚介類行商に関すること。
- (7) 調理師及び製菓衛生師に関すること。
- (8) 食品及び飲料水の緊急時環境放射線モニタリングに関すること。
- (9) と畜場に関すること。
- (10) 化製場等に関すること。
- (11) 狂犬病予防に関すること。
- (12) 犬による危害の防止に関すること。
- (13) 動物の愛護及び管理に関すること。
- (14) 動物取扱業に関すること。
- (15) 特定動物の飼養及び保管に関すること。
- (16) 被災動物の救護等に関すること。
- (17) 食鳥処理の事業の規制及び食鳥検査に関すること。
- (18) 旅館業、浴場業、興行場、理容業、美容業及びクリーニング業の許可及び監視指導に関すること。
- (19) 理容師養成施設及び美容師養成施設の指導に関すること。
- (20) 生活衛生同業組合に関すること。
- (21) 生活衛生営業の育成指導に関すること。
- (22) 生活衛生営業指導センターに関すること。
- (23) 生活衛生営業の融資に関すること。
- (24) クリーニング師試験に関すること。
- (25) 建築物における衛生的環境の確保に関すること。
- (26) 墓地、埋葬等に関すること。
- (27) 有害物質を含有する家庭用品の規制に関すること。
- (28) ねずみ・衛生害虫等、居住環境の衛生に関すること。
- (29) 遊泳用プールに関すること。
- (30) 水道事業の計画及び実施に係る市町村等の指導に関すること。
- (31) 水道事業の認可に関すること。
- (32) 水道国庫補助・生活基盤施設耐震化等交付金事業に関すること。
- (33) 水道事業の基盤強化・広域的連携に関すること。
- (34) 水道施設の災害復旧に関すること。
- (35) 水道水質に関すること。
- (36) 給水施設等の適正管理に関すること。
- (37) 水道統計に関すること。
- (38) 水道原水水質保全に関すること。
- (39) 関係団体の育成指導に関すること。

3 令和4年度証紙収入状況調

(単位:件、円)

科目	区分	令和3年度		令和4年度	
		件数	金額	件数	金額
環境衛生手数料		99	2,387,100	93	2,234,100
	クリーニング師試験 及び免許手数料	30	244,400	22	184,900
	建築物清掃等 登録手数料	60	2,140,000	57	2,045,000
	証明事務手数料	9	2,700	14	4,200
食品衛生手数料		890	4,847,500	1,234	6,890,700
	調理師試験等手数料	797	4,298,100	1,108	6,075,900
	製菓衛生師試験等手数料	84	546,700	118	812,400
	食鳥処理場の構造又は 設備変更許可申請手数料				
	証明事務手数料	9	2,700	8	2,400
計		989	7,234,600	1,327	9,124,800

4 予算の状況

(単位:千円、%)

区分	年度	H29年度		H30年度		R1年度		R2年度		R3年度		R4年度	
		当 初 予算額	対 比	当 初 予算額	対 比	当 初 予算額	対 比	当 初 予算額	対 比	当 初 予算額	対 比	当 初 予算額	対 比
環境衛生費	運 営 費	7,335	84.7	6,213	84.7	5,831	79.5	5,637	76.9	5,791	79.0	6,300	85.9
	動物愛護管理 対 策 費	23,375	138.7	32,425	138.7	32,971	141.1	36,513	156.2	44,861	191.9	43,781	187.3
	営業指導育成費	22,978	100.0	22,978	100.0	22,978	100.0	22,982	100.0	22,982	100.0	22,982	100.0
	環境営業許可 指 導 費	3,349	92.2	3,087	92.2	2,604	77.8	2,429	72.5	2,203	65.8	2,679	80.0
	水道事業指導費	1,242,507	52.1	647,274	52.1	972,182	78.2	824,990	66.4	806,291	64.9	915,565	73.7
	計	1,299,544	54.8	711,977	54.8	1,036,566	79.8	892,551	68.7	882,128	67.9	991,307	76.3
食品衛生費	食品営業許可 指 導 費	23,327	131.3	30,628	131.3	132,237	566.9	235,546	1,009.8	105,737	453.3	257,335	1,103.2
	食品安全対策費	14,468	95.2	13,780	95.2	12,630	87.3	11,438	79.1	11,069	76.5	59,785	413.2
	食肉検査事業費	312	654.8	2,043	654.8	1,990	637.8	2,530	810.9	-	-	-	-
	計	38,107	121.9	46,451	121.9	146,857	385.4	249,514	654.8	116,806	306.5	317,120	832.2
合 計	1,337,651	56.7	758,428	56.7	1,183,423	88.5	1,142,065	85.4	998,934	74.7	1,308,427	97.8	

※対比は平成29年度を100とした。

※食肉検査事業費は食品営業許可指導費に含まれる予算で、令和2年度まで別計としたが、令和3年度から記載方法を変更した。

第2 環境衛生關係

1 環境衛生関係施設の状況

第1表 環境衛生関係施設・年次別推移

区分		年度		H25		H26		H27		H28		H29					
営業関係施設	旅館	ホテル	169	(27)	(65)	168	(27)	(62)	171	(29)	(62)	167	(30)	(63)	168	(30)	(66)
		旅館	1,121	(133)	(189)	1,091	(132)	(178)	1,075	(133)	(172)	1,058	(131)	(174)	1,029	(126)	(161)
		簡易宿所	661	(22)	(66)	655	(21)	(68)	652	(23)	(70)	609	(26)	(73)	608	(26)	(70)
		下宿	65	(47)	(18)	65	(48)	(21)	71	(47)	(21)	77	(47)	(20)	74	(46)	(19)
		小計	2,016	(229)	(338)	1,979	(228)	(329)	1,969	(232)	(325)	1,911	(234)	(330)	1,879	(228)	(316)
	興行場	80	(12)	(22)	78	(12)	(24)	79	(12)	(26)	78	(11)	(26)	79	(11)	(24)	
	公衆浴場	普通公衆浴場	10	(2)	(2)	9	(2)	(1)	9	(2)	(1)	9	(1)	(1)	8	(1)	(1)
		その他の公衆浴場	361	(74)	(71)	354	(71)	(69)	349	(71)	(70)	346	(70)	(71)	343	(70)	(69)
		小計	371	(76)	(73)	363	(73)	(70)	358	(73)	(71)	355	(71)	(72)	351	(71)	(70)
	理容所	1,984	(424)	(513)	1,958	(416)	(500)	1,930	(415)	(478)	1,903	(397)	(463)	1,857	(401)	(458)	
	美容所	2,641	(679)	(778)	2,671	(697)	(788)	2,693	(714)	(788)	2,679	(711)	(783)	2,712	(734)	(795)	
	クリーニング所	一般	306	(91)	(86)	295	(91)	(84)	288	(86)	(80)	274	(85)	(77)	273	(83)	(74)
		取次所	792	(179)	(105)	720	(163)	(107)	665	(142)	(104)	651	(136)	(101)	626	(138)	(101)
		小計	1,098	(270)	(191)	1,015	(254)	(191)	953	(228)	(184)	925	(221)	(178)	899	(221)	(175)
	営業関係施設計		8,190	(1,690)	(1,915)	8,064	(1,680)	(1,902)	7,982	(1,674)	(1,872)	7,851	(1,645)	(1,852)	7,777	(1,666)	(1,838)
	その他の施設等	火葬場	13	(1)	(2) <10>	13	(1)	(2) <10>	12	(1)	(3) <10>	12	(1)	(3) <10>	12	(1)	(2) <10>
		墓地・納骨堂	3,540	(489)	(574) <3,292>	3,533	(489)	(578) <3,288>	3,535	(489)	(580) <3,301>	3,537	(489)	(582) <3,312>	3,539	(490)	(582) <3,315>
		特定建築物	490	(142)	(105)	493	(143)	(104)	501	(145)	(105)	505	(146)	(106)	511	(146)	(105)
		ビル管登録業者	157	(86)	(75)	153	(86)	(75)	152	(88)	(75)	149	(88)	(75)	148	(87)	(74)
出張理容		16	(4)	(9)	14	(7)	(10)	19	(7)	(8)	20	(6)	(5)	22	(7)	(8)	
出張美容		23	(1)	(11)	27	(3)	(11)	34	(7)	(11)	37	(7)	(8)	44	(10)	(15)	
洗たく物無店舗取次店		22	(1)		22	(1)		20	(1)		22	(1)		22	(2)		
コインオペレーションクリーニング		204	(39)	(66)	214	(42)	(69)	221	(44)	(66)	228	(45)	(68)	243	(49)	(69)	
一般プール		113	(18)	(22)	110	(18)	(21)	112	(17)	(21)	115	(17)	(21)	113	(18)	(22)	
その他の施設等計		4,578	(781)	(864) <3,302>	4,579	(790)	(870) <3,298>	4,606	(799)	(869) <3,311>	4,625	(800)	(868) <3,322>	4,654	(810)	(877) <3,325>	

※上段：県保健所の合計

下段：左から順に(郡山市)(いわき市)＜中核市以外の市及び三春町＞

ただし、平成30年度以降においては、左から順に(福島市)(郡山市)(いわき市)＜中核市以外の市及び三春町＞、令和2年度以降は、左から順に(福島市)(郡山市)(いわき市)＜中核市以外の市及び三春町並びに川俣町＞

※平成30年度以降はホテル、旅館の区分を統合した値を記載

H30	R1	R2	R3	R4
987 (183) (151) (222)	974 (180) (150) (218)	963 (176) (147) (216)	947 (171) (147) (212)	909 (166) (146) (215)
/	/	/	/	/
599 (13) (27) (64)	597 (14) (25) (56)	598 (16) (25) (57)	593 (19) (24) (54)	619 (19) (24) (53)
77 (46) (19)	76 (46) (19)	74 (45) (18)	73 (44) (17)	67 (42) (17)
1,663 (196) (224) (305)	1,647 (194) (221) (293)	1,635 (192) (217) (291)	1,613 (190) (215) (283)	1,595 (185) (212) (285)
53 (23) (11) (26)	53 (22) (12) (26)	53 (22) (12) (26)	53 (21) (13) (26)	53 (21) (12) (26)
7 (1) (1) (1)	7 (1) (1) (1)	7 (1) (1) (1)	7 (1) (1) (1)	6 (1) (1) (1)
289 (57) (68) (69)	289 (53) (67) (70)	281 (51) (64) (68)	275 (50) (63) (66)	276 (52) (62) (66)
296 (58) (69) (70)	296 (54) (68) (71)	288 (52) (65) (69)	282 (51) (64) (67)	282 (53) (63) (67)
1,515 (297) (400) (454)	1,499 (295) (398) (445)	1,484 (292) (403) (436)	1,472 (290) (405) (427)	1,441 (291) (403) (418)
2,095 (600) (746) (801)	2,105 (599) (752) (808)	2,112 (604) (762) (800)	2,137 (613) (776) (805)	2,118 (618) (799) (812)
212 (38) (80) (70)	202 (36) (81) (69)	195 (35) (76) (69)	188 (34) (75) (67)	180 (32) (76) (65)
446 (145) (125) (98)	419 (148) (126) (100)	382 (122) (128) (98)	310 (120) (120) (95)	290 (99) (117) (87)
658 (183) (205) (168)	621 (184) (207) (169)	577 (157) (204) (167)	498 (154) (195) (162)	470 (131) (193) (152)
6,280 (1,357) (1,655) (1,824)	6,221 (1,348) (1,658) (1,812)	6,149 (1,319) (1,663) (1,789)	6,055 (1,319) (1,668) (1,770)	5,959 (1,299) (1,682) (1,760)
12 (1) (1) (2) <9>	12 (1) (1) (2) <9>	11 (1) (1) (2) <10>	11 (1) (1) (2) <10>	11 (1) (1) (2) <10>
3,540 (312) (492) (582) <3,083>	3,543 (314) (493) (583) <3,255>	3,485 (315) (493) (584) <3,471>	3,484 (315) (493) (586) <3,493>	3,486 (317) (494) (586) <3,493>
350 (166) (149) (105)	358 (167) (150) (107)	365 (168) (151) (107)	369 (167) (152) (106)	370 (165) (153) (107)
71 (75) (86) (76)	74 (80) (84) (75)	77 (81) (85) (75)	77 (80) (83) (78)	78 (79) (82) (76)
21 (8) (8) (4)	25 (8) (7) (4)	29 (9) (7) (3)	30 (8) (10) (3)	30 (5) (9) (5)
45 (23) (12) (11)	47 (18) (13) (16)	48 (20) (13) (18)	56 (24) (19) (15)	55 (18) (16) (12)
21 (15) (2)	19 (15) (2)	19 (15) (2)	11 (15) (2)	19 (15) (2)
215 (43) (52) (68)	220 (49) (57) (72)	229 (49) (62) (75)	236 (53) (72) (78)	243 (50) (72) (78)
93 (16) (18) (22)	92 (15) (18) (22)	92 (15) (18) (26)	92 (15) (18) (26)	90 (14) (16) (26)
4,368 (659) (820) (870) <3,092>	4,390 (667) (825) (881) <3,264>	4,355 (673) (832) (890) <3,481>	4,366 (678) (850) (894) <3,503>	4,382 (664) (845) (892) <3,503>

第2表 旅館・ホテル営業及び簡易宿所営業の内訳調べ

令和4年度末

種別	保健所名	総施設数	総定員	(施設数内訳)												
				公的 宿泊 施設	保民 間 養 企 業	ホ テ ル	ホビ ジ テ ネ ス	類 似 施 設	モ ト ル	観 光 旅 館	又 普 通 簡 易 宿 所	民 宿	ベ ン シ ヨ ン	宿 坊	山 ガ ロ ー 屋	農 林 漁 業
旅館・ホテル営業	県北	54	3,567	5	1	3	5	11	12	14		2			1	
	県中	108	6,793	4		7	4	13	6	59		12			3	
	県南	86	5,925	4	2	9	11	17	4	37		1			1	
	会津	324	28,087	3	2	9	15	19	103	28	39	91			15	
	南会津	145	6,000	2		5	3		24	18	58	23	1	10	1	
	相双	192	12,742	4		15	28	21	2	73	2	1			46	
	計	909	63,114	22	5	48	66	81	151	229	99	130	1	10	67	
	福島市	166	16,744	3	1	7	22	35	75	21		1	1			
	郡山市	146	12,054	1	2	5	25	52		59					2	
いわき市	215	16,194	4	1	6	37	40	32	78	6	3		3	5		
旅館・ホテル営業計	1,436	108,106	30	9	66	150	208	258	387	105	134	2	13	74		
簡易宿所	通年営業	県北	69	1,918	5						15		3	2	42	2
		県中	73	849	2						50	2	2	4	12	1
		県南	31	710	1						11		1	2	16	
		会津	166	3,842	4	1			1	1	14	33	13	23	55	21
		南会津	172	2,443							6	47	4	9	103	3
		相双	68	2,030	11	1					18	4		4	26	4
		計	579	11,792	23	2			1	1	114	86	23	44	254	31
	福島市	18	752	3			1			12			1		1	
	郡山市	21	957	2						4	2			13		
	いわき市	52	2,146	1						28	17	1	3	1	1	
	通年営業計	670	15,647	29	2		1	1	1	158	105	24	48	268	33	
	季節営業	県北	6	328										6		
		県中	6	182										6		
		県南	5	196							1			4		
会津		14	828										13	1		
南会津		9	327										9			
相双																
計		40	1,861							1			38	1		
福島市	1	46											1			
郡山市	3	261	2										1			
いわき市	1	56	1													
季節営業計	45	2,224	3						1				40	1		
簡易宿所計	715	17,871	32	2		1	1	1	159	105	24		88	269	33	
下宿	県北															
	県中	2	26													
	県南	1	10													
	会津															
	南会津															
	相双	64	2,956													
	計	67	2,992													
福島市																
郡山市	42	587														
いわき市	17	372														
下宿計	126	3,951														
合計	福島県	1,595	79,759	45	7	48	66	82	152	344	185	153	1	92	255	98
	福島市	185	17,542	6	1	7	23	35	75	33		1	1	2	1	
	郡山市	212	13,859	5	2	5	25	52		63	2			1	13	2
	いわき市	285	18,768	6	1	6	37	40	32	106	23	4		6	1	6
	総合計	2,277	129,928	62	11	66	151	209	259	546	210	158	2	101	269	107

第3表 興行場の内訳調べ

令和4年度末

保健所名	施設数	(内訳)					
		映画館	演劇場	スポーツ施設	市公会堂 市民会館等	ミュージックスタジオ等	その他
県北	11	1	1		4	1	4
県中	7				3		4
県南	6			2	3		1
会津	19			2	5		12
南会津							
相双	10		1	1	5	1	2
計	53	1	2	5	20	2	23
福島市	21	7	1	4	5		4
郡山市	12	2		1	3	3	3
いわき市	26	3		4	10	2	7
合計	112	13	3	14	38	7	37

第4表 公衆浴場の内訳調べ

令和4年度末

保健所名	施設数	普通公衆浴場	その他の公衆浴場										小計	
			厚生公衆浴場	共同公衆浴場	個室付浴場	むし風呂	サウナ風呂	老人福祉センター	デイ・サービス	ヘルスセンター等	旅館	温泉		その他
県北	41	1				1	4	9			7	9	10	40
県中	56	1					1	10	3	3	10	28		55
県南	41					2		4	1	12	8	7	7	41
会津	73	4		8				8		8	18	27		69
南会津	23			8				2		1	4	8		23
相双	48							8		9	21	4	6	48
計	282	6		16		3	5	41	4	33	68	83	23	276
福島市	53	1			1		14	1			7	29		52
郡山市	63	1	1	14	1	3	1	1		10	9	8	14	62
いわき市	67	1	1	4	15	3	1		3	8	13	4	14	66
合計	465	9	2	34	17	9	21	43	7	51	97	124	51	456

第5表 理容所及び美容所従業員数調べ

令和4年度末

保健所名	理容所数	理容所従業員数	(内訳)		美容所数	美容所従業員数	(内訳)	
			理容師数	その他の従業員数			美容師数	その他の従業員数
県北	214	456	452	4	330	591	582	9
県中	304	550	543	7	402	705	688	17
県南	190	372	367	5	324	560	551	9
会津	386	594	593	1	577	1,013	1,004	9
南会津	75	86	86		68	86	85	1
相双	272	528	516	12	417	724	691	33
計	1,441	2,586	2,557	29	2,118	3,679	3,601	78
福島市	291	595	585	10	618	1,393	1,365	28
郡山市	403	813	795	18	799	1,860	1,804	56
いわき市	418	734	720	14	812	1,521	1,423	98
合計	2,553	4,728	4,657	71	4,347	8,453	8,193	260

第6表 クリーニング所の内訳調べ

令和4年度末

保健所名	施設数	(内訳)							従業員数 ※従業員している 営業者を含む	(内訳)		
		一般	(特定洗濯物取扱施設数 (再掲))	リネン (再掲)	パーク使用施設(再掲)		エタン使用施設(再掲)			取次所	クリーニング師数	その他の従業員数
					施設数	設置排液処理装置	施設数	設置排液処理装置				
県北	103	31	4	6	1	1			72	518	58	460
県中	80	27	1	2	1	1			53	215	42	173
県南	58	19	2	2					39	243	30	213
会津	130	56	11	5	3				74	498	91	407
南会津	14	6	1	2					8	48	9	39
相双	85	41	12	3					44	254	57	197
計	470	180	31	20	5	2			290	1,776	287	1,489
福島市	131	32	1	4	2				99	467	62	405
郡山市	193	76	11	11	3	1			117	785	117	668
いわき市	152	65	13	4					87	548	102	446
合計	946	353	56	39	10	3			593	3,576	568	3,008

第7表 火葬場等施設数調べ

令和4年度末

保健所等名	火葬場			墓地					納骨堂		
	公営	その他の経営	計	公営	法人寺院等経営	集落共同経営	個人	計	公営	法人寺院等経営	計
県北	1		1	10	69	14	10	103			
県中	2		2	313	50	6	52	421		1	1
県南	2		2	297	81	30	20	428		3	3
会津	2		2	709	76	604	16	1,405		1	1
南会津	3		3	658	14		51	723	1		1
相双	1		1	142	54	6	196	398	1	1	2
計	11		11	2,129	344	660	345	3,478	2	6	8
福島市	1		1	56	140	100	4	300	1	16	17
郡山市	1		1	2	196	13	279	490		4	4
いわき市	2		2	10	388	161	9	568	1	17	18
会津若松市	1		1	5	62	377	5	449	1	5	6
白河市	1		1	77	33	59	176	345	1		1
須賀川市	1		1	53	78		227	358		7	7
喜多方市	1		1	66	16	433	13	528		2	2
相馬市	1		1		28	83	68	179		1	1
二本松市	1		1	82	84	100	16	282	1	4	5
田村市	1		1	452	53		10	515			
南相馬市	1		1	211	13	15	212	451		2	2
伊達市	1		1	62	108	16	2	188			
本宮市					26	11	1	38			
三春町				59	15			74		3	3
川俣町	1		1	22	15	21		58		1	1
合計	25		25	3,286	1,599	2,049	1,367	8,301	7	68	75

第8表 特定建築物数調べ

令和4年度末

保健所名	項目	総数	(内訳)						
			① 興行場	② 百貨店	③ 店舗	④ 事務所	⑤ 学校	⑥ 旅館	⑦ その他
県北	施設数	49			17	12	4	10	6
	公用公共施設数(再掲)	18				10	4		4
	環境衛生管理技術者選任数	48			16	12	4	10	6
県中	施設数	55	4		24	6	3	9	9
	公用公共施設数(再掲)	14	3			5	3		3
	環境衛生管理技術者選任数	55	4		24	6	3	9	9
県南	施設数	45	4		16	6	2	10	7
	公用公共施設数(再掲)	13	4			5	2	1	1
	環境衛生管理技術者選任数	45	4		16	6	2	10	7
会津	施設数	123	3	1	37	18	7	49	8
	公用公共施設数(再掲)	18				10	5		3
	環境衛生管理技術者選任数	113	3	1	33	18	7	43	8
南会津	施設数	19			2	4	1	10	2
	公用公共施設数(再掲)	8				4	1	1	2
	環境衛生管理技術者選任数	18			2	4	1	9	2
相双	施設数	79	4		20	29	8	14	4
	公用公共施設数(再掲)	27	4		1	12	6		4
	環境衛生管理技術者選任数	79	4		20	29	8	14	4
計	施設数	370	15	1	116	75	25	102	36
	公用公共施設数(再掲)	98	11		1	46	21	2	17
	環境衛生管理技術者選任数	358	15	1	111	75	25	95	36
福島市	施設数	165	7	1	38	48	21	39	11
	公用公共施設数(再掲)	36	5		3	16	9		3
	環境衛生管理技術者選任数	159	7	1	38	47	21	34	11
郡山市	施設数	153	1	5	46	44	17	28	12
	公用公共施設数(再掲)	27	1		1	11	6	1	7
	環境衛生管理技術者選任数	151	1	5	46	44	17	26	12
いわき市	施設数	107	7		33	23	9	25	10
	公用公共施設数(再掲)	26	6			7	6	1	6
	環境衛生管理技術者選任数	107	7		33	23	9	25	10
合計	施設数	795	30	7	233	190	72	194	69
	公用公共施設数(再掲)	187	23		5	80	42	4	33
	環境衛生管理技術者選任数	775	30	7	228	189	72	180	69

第9表 特定建築物の水源調べ

令和4年度末

保健所名	区分	水道水(貯水槽経由)			水道直結	自己水源
		5m ³ 以下	5m ³ 超 10m ³ 以下	10m ³ を超えるもの (簡易専用水道)		
北	県		6	28	12	4
中	県	1	3	22	22	7
南	県	1	5	21	12	6
津	会	6	12	68	31	15
津	南会		1	9	7	2
双	相	3	6	34	35	1
計		11	33	182	119	35
福島市		5	17	111	20	12
山形市	郡	3	17	99	31	3
いわき市		3	11	76	17	4
合計		22	78	468	187	54

第10表 建築物環境衛生に係る登録営業所調べ

令和4年度末

保健所名	総 数	(内訳)							
		建築物清掃業	建築物空気環境測定業	建築物空気調和用ダクト清掃業	建築物飲料水水質検査業	建築物飲料水貯水槽清掃業	建築物排水管清掃業	建築物ねずみ昆虫等防除業	建築物環境衛生総合管理業
県 北	7					6		1	
県 中	12	4	1		1	4	2		
県 南	7					6	1		
会 津	23	4				14		3	2
南 会 津									
相 双	29	5				13		5	6
計	78	13	1		1	43	3	9	8
福 島 市	79	16	5		3	24	4	18	9
郡 山 市	82	17	3	2	3	24	6	17	10
い わ き 市	76	21	4	1	3	24	3	14	6
合 計	315	67	13	3	10	115	16	58	33

第11表 出張理容及び出張美容届出件数調べ

令和4年度末

保健所名	出張理容届出件数	出張美容届出件数
県 北	11	25
県 中	5	11
県 南	5	7
会 津	3	4
南 会 津	2	1
相 双	4	7
計	30	55
福 島 市	5	18
郡 山 市	9	16
い わ き 市	5	12
合 計	49	101

第12表 クリーニング所を開設しないで洗たく物の取次を行う営業(無店舗取次店) 状況調べ

令和4年度末

保健所名	施設数
県 北	10
県 中	
県 南	1
会 津	
南 会 津	
相 双	8
計	19
福 島 市	15
郡 山 市	2
い わ き 市	
合 計	36

第13表 コインオペレーションクリーニング施設数調べ

令和4年度末

保健所名		施設数
県	北	32
県	中	50
県	南	39
会	津	55
南	会 津	6
相	双	61
計		243
福	島 市	50
郡	山 市	72
い	わ き 市	78
合 計		443

第14表 遊泳用プール施設数調べ

令和4年度末

保健所名	一般プール施設数	(内訳)	
		市町村営	民間営
県	北	16	3
県	中	21	6
県	南	15	3
会	津	19	12
南	会 津	7	
相	双	12	2
計		90	26
福	島 市	14	11
郡	山 市	16	12
い	わ き 市	26	21
合 計		146	70

2 環境衛生関係施設の監視指導状況

(1) 総計

第1表 保健所別年間監視指導状況の総合計(施設のみ)

令和4年度末

区分 保健所等名	① 年度末 現在 総施設数	② 許可認可 届出受理 施設数	③ 許可認可 前及び 届出時の 調査指導 延件数	④ 監視指導 延件数	⑤ 無許可 無届出 施設の 調査指導 延件数	⑥ ③+④+⑤ 総監視 件数	⑦ ⑥ ÷ ① 1施設 当たり 監視率 (%)	⑧ ④のうち 苦情処理 による 監視件数	行政処分			
									⑨ ⑩+⑪+⑫ 違反 件数	⑩ 説諭 処分	⑪ 営業使用 停止処分	⑫ 改善 命令
県北	1,182	23	22	163	1	186	15.7		1	1		
県中	1,796	30	27	103		130	7.2					
県南	1,481	20	16	52		68	4.6					
会津	3,587	53	53	766		819	22.8					
南会津	1,349	9	10	169		179	13.3					
相双	2,021	37	34	181		215	10.6					
計	11,416	172	162	1,434	1	1,597	14.0		1	1		
福島市	3,086	66	69	393		462	15.0	2				
郡山市	3,806	101	86	67		153	4.0	3				
いわき市	3,480	77	74	614		688	19.8	3				
会津若松市	948	1										
白河市	477			1		1	0.2					
須賀川市	562	3		12		12	2.1					
喜多方市	604			3		3	0.5					
相馬市	266	1										
二本松市	418	3	1	1		2	0.5					
田村市	588			25		25	4.3					
南相馬市	661			1		1	0.2					
伊達市	280	1										
本宮市	109	5										
三春町	77											
川俣町	60			2	1	3	5.0		1	1		
合計	26,838	430	392	2,553	2	2,947	11.0	8	2	2		

県保健所での新たな許可・届出受理施設は172施設あった。
監視対象施設数は前年度より84施設減の11,416施設となっている。
総監視件数は1,597件、総監視率14.0%となった。
なお、県保健所の監視指導状況の詳細については第3表のとおり。

第2表 年間監視指導状況の推移(県保健所)

年度	総施設数	総監視件数	監視率(%)
H25	13,842	4,141	29.9
H26	13,719	3,586	26.1
H27	13,673	3,644	26.7
H28	13,563	3,901	28.8
H29	13,508	4,019	29.8
H30	11,730	3,316	28.3
R1	11,698	2,953	25.2
R2	11,589	1,650	14.2
R3	11,500	1,441	12.5
R4	11,416	1,597	14.0

第3表 業種別年間監視指導状況(県保健所)

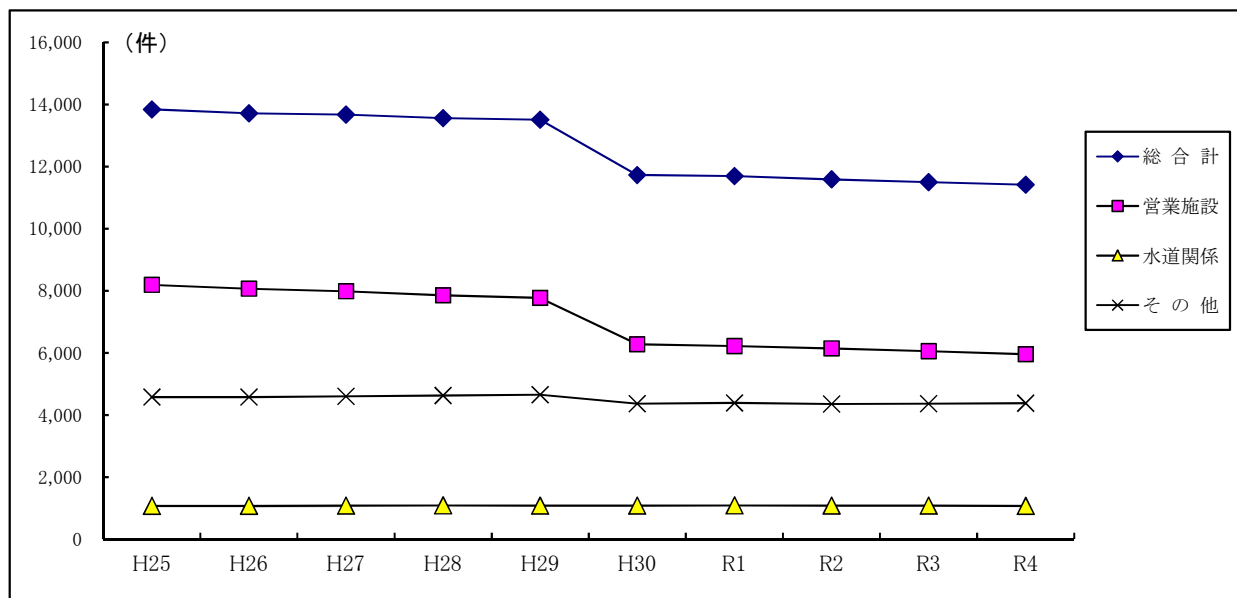
令和4年度末

分類番号	区分業種	① 年度末 現在 総施設数	② 許可認可 届出受理 施設数	③ 許可認可 前及び 届出時の 調査指導 延件数	④ 監視指導 延件数	⑤ 無許可 届出 施設の 調査指導 延件数	⑥ ③+④+⑤ 総監視 件数	⑦ ⑥ ÷ ① 1施設 当たり 監視率 (%)	⑧ ④のうち 苦情処理 による 監視件数	行政処分			
										⑨ ⑩+⑪+⑫ 違反 件数	⑩ 説 論 処 分	⑪ 営 業 使 用 停 止 処 分	⑫ 改 善 命 令
営業 関係 施設	1 旅館・ホテル	909	4	4	184		188	20.7					
	2 簡易宿所	619	25	26	69		95	15.3					
	3 下宿	67	1	1	18		19	28.4					
	4 常設興行場	53			15		15	28.3					
	5 その他の興行場		2	2			2						
	6 普通公衆浴場	6			5		5	83.3					
	7 その他の公衆浴場	276	6	6	126		132	47.8					
	8 理容所	1,441	9	9	179		188	13.0					
	9 美容所	2,118	61	61	296		357	16.9					
	10 クリーニング所(一般)	180	4	4	26		30	16.7					
	11 クリーニング所(取次所)	290	4	4	30	1	35	12.1		1	1		
A 小計		5,959	116	117	948	1	1,066	17.9		1	1		
飲料 水 施設	12 水道用水供給事業	1			1		1	100.0					
	13 上水道	28			29		29	103.6					
	14 簡易水道	65			62		62	95.4					
	15 専用水道	79	1	1	37		38	48.1		1	1		
	16 簡易専用水道	506	4		60		60	11.9					
	17 準簡易専用水道	286	4		13		13	4.5					
	18 給水施設	110	1	1	53		54	49.1					
B 小計		1,075	10	2	255		257	23.9		1	1		
その 他 の 施 設 等	19 火葬場	11			2		2	18.2					
	20 墓地・納骨堂	3,486	7	7	7		14	0.4					
	21 特定建築物	370	2	2	150		152	41.1					
	22 ビル管理業登録業者	78	18	18	26		44	56.4					
	23 出張理容	30	1		2		2	6.7					
	24 出張美容	55	8	5	1		6	10.9					
	25 洗たく物無店舗取次店	19											
	26 コインオペレーションクリーニング	243	11	11	4		15	6.2					
27 一般プール	90	1	2	39		41	45.6						
C 小計		4,382	48	45	231		276	6.3					
その 他 (施 設 以 外)	28 井戸等												
	29 家庭用品関係				15		15						
	30 そ族こん虫												
	31 住環境関係												
	32 その他施設												
D 小計					15		15						
合計		11,416	174	164	1,449	1	1,614	14.1		2	2		

第4表 環境衛生関係施設数の年次推移(県保健所)

(単位:件)

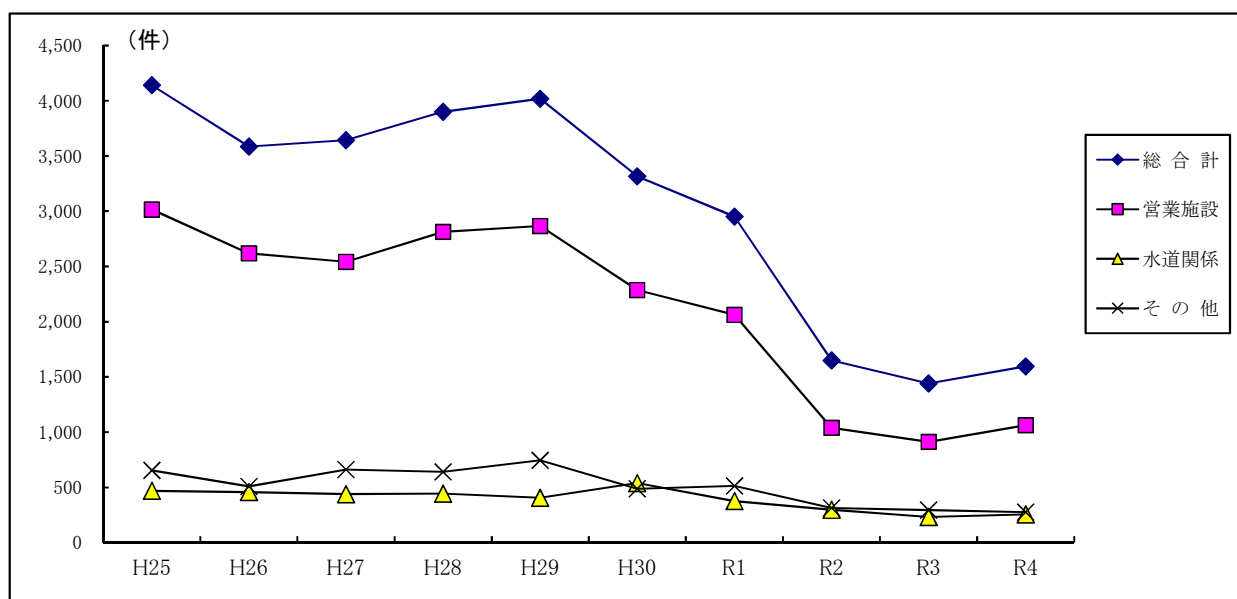
年度	H25	H26	H27	H28	H29	H30	R1	R2	R3	R4
総合計	13,842	13,719	13,673	13,563	13,508	11,730	11,698	11,589	11,500	11,416
営業施設	8,190	8,064	7,982	7,851	7,770	6,280	6,221	6,149	6,055	5,959
水道関係	1,074	1,076	1,084	1,087	1,084	1,082	1,087	1,085	1,079	1,075
その他	4,578	4,579	4,607	4,625	4,654	4,368	4,390	4,355	4,366	4,382



第5表 環境衛生関係監視数の年次推移(県保健所)

(単位:件)

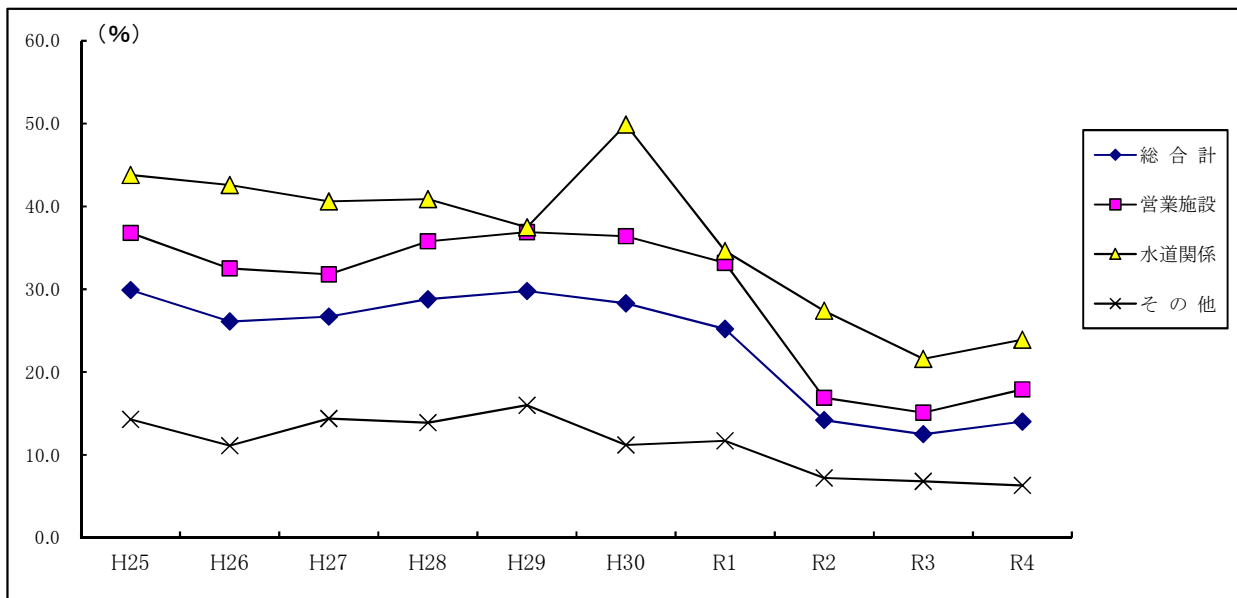
年度	H25	H26	H27	H28	H29	H30	R1	R2	R3	R4
総合計	4,141	3,586	3,644	3,901	4,019	3,316	2,953	1,650	1,441	1,597
営業施設	3,016	2,619	2,542	2,814	2,866	2,287	2,063	1,039	912	1,064
水道関係	470	458	440	445	407	540	376	297	233	257
その他	655	509	662	642	746	489	514	314	296	276



第6表 環境衛生関係施設別監視率の年次推移(県保健所)

(単位:%)

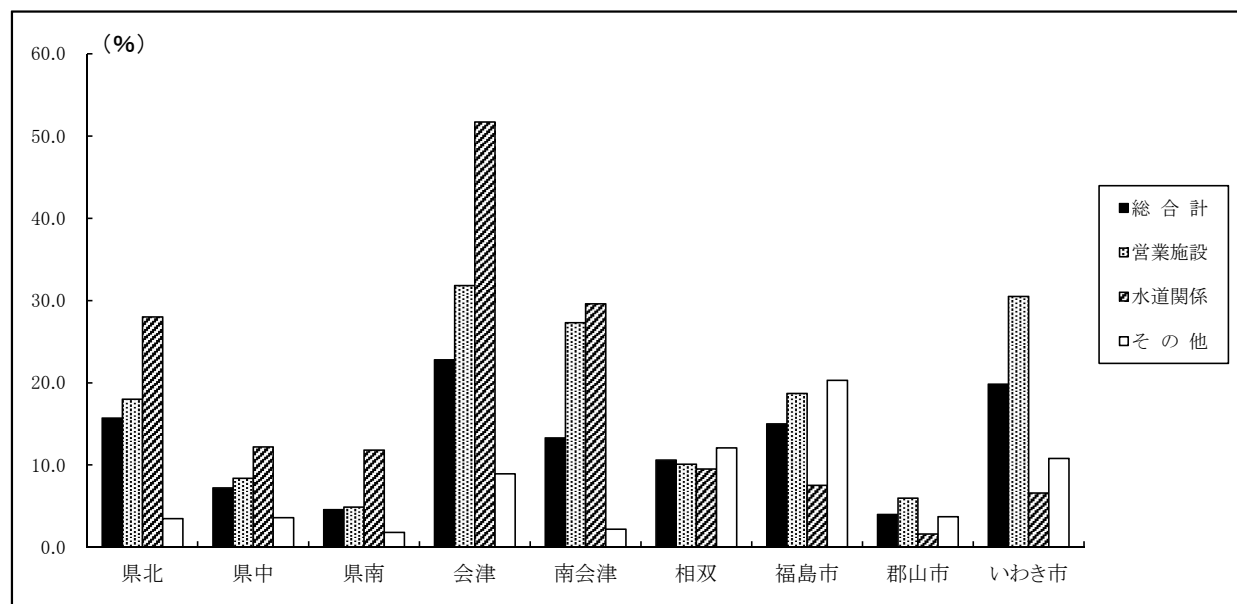
年度	H25	H26	H27	H28	H29	H30	R1	R2	R3	R4
総合計	29.9	26.1	26.7	28.8	29.8	28.3	25.2	14.2	12.5	14.0
営業施設	36.8	32.5	31.8	35.8	36.9	36.4	33.2	16.9	15.1	17.9
水道関係	43.8	42.6	40.6	40.9	37.5	49.9	34.6	27.4	21.6	23.9
その他	14.3	11.1	14.4	13.9	16.0	11.2	11.7	7.2	6.8	6.3



第7表 保健所別監視率(令和4年度)

(単位:%)

年度	県北	県中	県南	会津	南会津	相双	福島市	郡山市	いわき市
総合計	15.7	7.2	4.6	22.8	13.3	10.6	15.0	4.0	19.8
営業施設	18.0	8.4	4.9	31.8	27.3	10.1	18.7	6.0	30.5
水道関係	28.0	12.2	11.8	51.7	29.6	9.5	7.5	1.6	6.6
その他	3.5	3.6	1.8	8.9	2.2	12.1	20.3	3.7	10.8



(2) 営業施設関係

第8表 営業施設合計の保健所別年間監視指導状況

令和4年度末

区分 保健所名	① 年度末 現在 総施設数	② 許可認可 届出受理 施設数	③ 許可認可 前及び 届出時の 調査指導 延件数	④ 監視指導 延件数	⑤ 無許可 届出 施設の 調査指導 延件数	⑥ ③+④+⑤ 総監視 件数	⑦ ⑥ ÷ ① 1施設 当たり 監視率 (%)	⑧ ④のうち 苦情処理 による 監視件数	行政処分			
									⑨ ⑩+⑪+⑫ 違反 件数	⑩ 説諭 処分	⑪ 営業使用 停止処分	⑫ 改善 命令
県北	828	14	14	134	1	149	18.0		1	1		
県中	1,038	23	23	64		87	8.4					
県南	742	13	13	23		36	4.9					
会津	1,689	38	38	499		537	31.8					
南会津	506	7	7	131		138	27.3					
相双	1,156	19	20	97		117	10.1					
計	5,959	114	115	948	1	1,064	17.9		1	1		
福島市	1,299	37	37	206		243	18.7	2				
郡山市	1,682	67	67	34		101	6.0	3				
いわき市	1,760	61	62	475		537	30.5	3				
合計	10,700	279	281	1,663	1	1,945	18.2	8	1	1		

県保健所における監視対象営業施設数は前年度より96施設減の5,959施設となっている。
営業施設の監視件数は1,064件、監視率17.9%であり、特にレジオネラ症防止対策として、旅館業、公衆浴場業の重点的な監視指導を行った。

第9表 営業施設監視指導状況の推移(県保健所)

年度	総施設数	総監視件数	監視率(%)
H25	8,190	3,016	36.8
H26	8,064	2,619	32.5
H27	7,982	2,542	31.8
H28	7,851	2,814	35.8
H29	7,770	2,866	36.9
H30	6,280	2,287	36.4
R1	6,221	2,063	33.2
R2	6,149	1,039	16.9
R3	6,055	912	15.1
R4	5,959	1,064	17.9

第10表 福島県が行った浴槽水のレジオネラ属菌検査の結果

年度	検査施設数	検査浴槽数	レジオネラ属菌 検出浴槽数	レジオネラ属菌 検出浴槽割合
H25	87	105	49	46.7%
H26	88	103	24	23.3%
H27	84	108	23	21.3%
H28	80	106	16	15.1%
H29	87	116	35	30.2%
H30	68	90	20	22.2%
R1	60	90	22	24.4%
R2	32	55	11	20.0%
R3	40	90	15	16.7%
R4	43	90	14	15.6%

※平成26年度より検査対象にシャワー水を追加している(検査浴槽数にシャワー水を含む。)

第11表 旅館・ホテル営業の年間監視指導状況

令和4年度末

区分 保健所名	① 年度末 現在 総施設数	② 許可認可 届出受理 施設数	③ 許可認可 前及び 届出時の 調査指導 延件数	④ 監視指導 延件数	⑤ 無許可 届出 施設の 調査指導 延件数	⑥ ③+④+⑤ 総監視 件数	⑦ ⑥ ÷ ① 1施設 当たり 監視率 (%)	⑧ ④のうち 苦情処理 による 監視件数
県北	54			9		9	16.7	
県中	108			16		16	14.8	
県南	86			3		3	3.5	
会津	324	3	3	110		113	34.9	
南会津	145	1	1	17		18	12.4	
相双	192			29		29	15.1	
計	909	4	4	184		188	20.7	
福島市	166	2	2	91		93	56.0	
郡山市	146	2	2	24		26	17.8	
いわき市	215	6	6	18		24	11.2	2
合計	1,436	14	14	317		331	23.1	2

第12表 簡易宿所営業の年間監視指導状況

令和4年度末

区分 保健所名	① 年度末 現在 総施設数	② 許可認可 届出受理 施設数	③ 許可認可 前及び 届出時の 調査指導 延件数	④ 監視指導 延件数	⑤ 無許可 無届出 施設の 調査指導 延件数	⑥ ③+④+⑤ 総監視 件数	⑦ ⑥ ÷ ① 1施設 当たり 監視率 (%)	⑧ ④のうち 苦情処理 による 監視件数
県北	75	3	3	2		5	6.7	
県中	79	11	11	2		13	16.5	
県南	36							
会津	180	8	8	37		45	25.0	
南会津	181	1	1	26		27	14.9	
相双	68	2	3	2		5	7.4	
計	619	25	26	69		95	15.3	
福島市	19	1	1	2		3	15.8	
郡山市	24							
いわき市	53			1		1	1.9	
合計	715	26	27	72		99	13.8	

第13表 下宿営業の年間監視指導状況

令和4年度末

区分 保健所名	① 年度末 現在 総施設数	② 許可認可 届出受理 施設数	③ 許可認可 前及び 届出時の 調査指導 延件数	④ 監視指導 延件数	⑤ 無許可 無届出 施設の 調査指導 延件数	⑥ ③+④+⑤ 総監視 件数	⑦ ⑥ ÷ ① 1施設 当たり 監視率 (%)	⑧ ④のうち 苦情処理 による 監視件数
県北								
県中	2							
県南	1							
会津								
南会津								
相双	64	1	1	18		19	29.7	
計	67	1	1	18		19	28.4	
福島市								
郡山市	42							
いわき市	17	1	1			1	5.9	
合計	126	2	2	18		20	15.9	

第14表 常設興行場の年間監視指導状況

令和4年度末

区分 保健所名	① 年度末 現在 総施設数	② 許可認可 届出受理 施設数	③ 許可認可 前及び 届出時の 調査指導 延件数	④ 監視指導 延件数	⑤ 無許可 届出 無施設 の調査指導 延件数	⑥ ③+④+⑤ 総監視 件数	⑦ ⑥÷① 1施設 当たり 監視率 (%)	⑧ ④のうち 苦情処理 による 監視件数
県北	11							
県中	7			3		3	42.9	
県南	6			1		1	16.7	
会津	19			10		10	52.6	
南会津								
相双	10			1		1	10.0	
計	53			15		15	28.3	
福島市	21							
郡山市	12							
いわき市	26	1	1	12		13	50.0	
合計	112	1	1	27		28	25.0	

第15表 その他の興行場(仮設及び臨時)の年間監視指導状況

令和4年度末

区分 保健所名	① 年度末 現在 総施設数	② 許可認可 届出受理 施設数	③ 許可認可 前及び 届出時の 調査指導 延件数	④ 監視指導 延件数	⑤ 無許可 届出 無施設 の調査指導 延件数	⑥ ③+④+⑤ 総監視 件数	⑦ ⑥÷① 1施設 当たり 監視率 (%)	⑧ ④のうち 苦情処理 による 監視件数
県北		2	2			2		
県中								
県南								
会津								
南会津								
相双								
計		2	2			2		
福島市								
郡山市		1	1			1		
いわき市								
合計		3	3			3		

第16表 普通公衆浴場の年間監視指導状況

令和4年度末

区分 保健所名	① 年度末 現在 総施設数	② 許可認可 届出受理 施設数	③ 許可認可 前及び 届出時の 調査指導 延件数	④ 監視指導 延件数	⑤ 無許可 無届出 施設の 調査指導 延件数	⑥ ③+④+⑤ 総監視 件数	⑦ ⑥÷① 1施設 当たり 監視率 (%)	⑧ ④のうち 苦情処理 による 監視件数
県北	1			1		1	100.0	
県中	1			1		1	100.0	
県南								
会津	4			3		3	75.0	
南会津								
相双								
計	6			5		5	83.3	
福島市	1			2		2	200.0	
郡山市	1			3		3	300.0	1
いわき市	1							
合計	9			10		10	111.1	1

第17表 その他の公衆浴場の年間監視指導状況

令和4年度末

区分 保健所名	① 年度末 現在 総施設数	② 許可認可 届出受理 施設数	③ 許可認可 前及び 届出時の 調査指導 延件数	④ 監視指導 延件数	⑤ 無許可 無届出 施設の 調査指導 延件数	⑥ ③+④+⑤ 総監視 件数	⑦ ⑥÷① 1施設 当たり 監視率 (%)	⑧ ④のうち 苦情処理 による 監視件数
県北	40	1	1	7		8	20.0	
県中	55	1	1	9		10	18.2	
県南	41			4		4	9.8	
会津	69	2	2	68		70	101.4	
南会津	23	2	2	15		17	73.9	
相双	48			23		23	47.9	
計	276	6	6	126		132	47.8	
福島市	52	4	4	40		44	84.6	
郡山市	62	1	1	4		5	8.1	
いわき市	66	1	1	57		58	87.9	1
合計	456	12	12	227		239	52.4	1

第18表 理容所の年間監視指導状況

令和4年度末

区分 保健所名	① 年度末 現在 総施設数	② 許可認可 届出受理 施設数	③ 許可認可 前及び 届出時の 調査指導 延件数	④ 監視指導 延件数	⑤ 無許可 届出 無施設の 調査指導 延件数	⑥ ③+④+⑤ 総監視 件数	⑦ ⑥ ÷ ① 1施設 当たり 監視率 (%)	⑧ ④のうち 苦情処理 による 監視件数
県北	214	1	1	37		38	17.8	
県中	304			12		12	3.9	
県南	190	4	4	6		10	5.3	
会津	386	1	1	78		79	20.5	
南会津	75			37		37	49.3	
相双	272	3	3	9		12	4.4	
計	1,441	9	9	179		188	13.0	
福島市	291	6	6	23		29	10.0	1
郡山市	403	4	4			4	1.0	
いわき市	418	5	5	95		100	23.9	
合計	2,553	24	24	297		321	12.6	1

第19表 美容所の年間監視指導状況

令和4年度末

区分 保健所名	① 年度末 現在 総施設数	② 許可認可 届出受理 施設数	③ 許可認可 前及び 届出時の 調査指導 延件数	④ 監視指導 延件数	⑤ 無許可 届出 無施設の 調査指導 延件数	⑥ ③+④+⑤ 総監視 件数	⑦ ⑥ ÷ ① 1施設 当たり 監視率 (%)	⑧ ④のうち 苦情処理 による 監視件数
県北	330	8	8	66		74	22.4	
県中	402	10	10	7		17	4.2	
県南	324	9	9	9		18	5.6	
会津	577	18	18	169		187	32.4	
南会津	68	3	3	36		39	57.4	
相双	417	13	13	9		22	5.3	
計	2,118	61	61	296		357	16.9	
福島市	618	21	21	23		44	7.1	1
郡山市	799	54	54	1		55	6.9	1
いわき市	812	43	44	234		278	34.2	
合計	4,347	179	180	554		734	16.9	2

第20表 クリーニング所(一般)の年間監視指導状況

令和4年度末

区分 保健所名	① 年度末 現在 総施設数	② 許可認可 届出受理 施設数	③ 許可認可 前及び 届出時の 調査指導 延件数	④ 監視指導 延件数	⑤ 無許可 無届出 施設の 調査指導 延件数	⑥ ③+④+⑤ 総監視 件数	⑦ ⑥ ÷ ① 1施設 当たり 監視率 (%)	⑧ ④のうち 苦情処理 による 監視件数
県北	31			6		6	19.4	
県中	27			3		3	11.1	
県南	19							
会津	56	4	4	11		15	26.8	
南会津	6							
相双	41			6		6	14.6	
計	180	4	4	26		30	16.7	
福島市	32			25		25	78.1	
郡山市	76	3	3	1		4	5.3	1
いわき市	65	1	1	28		29	44.6	
合計	353	8	8	80		88	24.9	1

第21表 クリーニング所(取次所)の年間監視指導状況

令和4年度末

区分 保健所名	① 年度末 現在 総施設数	② 許可認可 届出受理 施設数	③ 許可認可 前及び 届出時の 調査指導 延件数	④ 監視指導 延件数	⑤ 無許可 無届出 施設の 調査指導 延件数	⑥ ③+④+⑤ 総監視 件数	⑦ ⑥ ÷ ① 1施設 当たり 監視率 (%)	⑧ ④のうち 苦情処理 による 監視件数
県北	72	1	1	6	1	8	11.1	
県中	53	1	1	11		12	22.6	
県南	39							
会津	74	2	2	13		15	20.3	
南会津	8							
相双	44							
計	290	4	4	30	1	35	12.1	
福島市	99	3	3			3	3.0	
郡山市	117	3	3	1		4	3.4	
いわき市	87	3	3	30		33	37.9	
合計	593	13	13	61	1	75	12.6	

(3) 水道施設関係

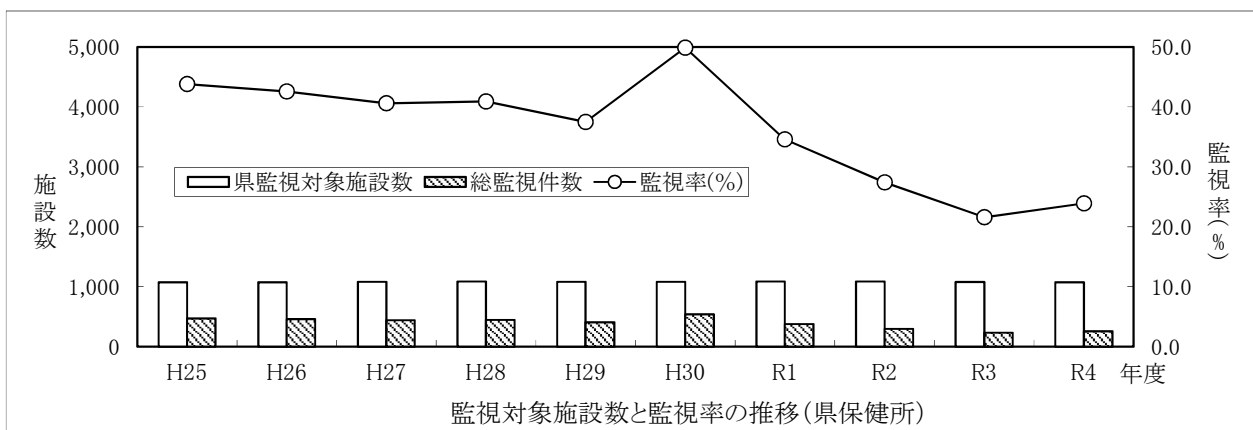
第22表 水道施設の保健所等別年間監視指導状況

令和4年度末

区分 保健所名	①	②	③	④	⑤	⑥	⑦	⑧	⑨
	年度末 現在 総施設数	許可認可 届出受理 施設数	許可認可 前及び 届出時の 調査指導 延件数	監視指導 延件数	無届出 無施設 調査指導 延件数	③+④+⑤ 総監視 件数	⑥ ÷ ① 1施設 当たり 監視 率 (%)	④のうち 苦情処理 による 監視件数	改善 命令
県北	100	2	1	27		28	28.0		
県中	180			22		22	12.2		
県南	187	3		22		22	11.8		
会津	263			136		136	51.7		
南会津	81			24		24	29.6		
相双	264	5	1	24		25	9.5		
計	1,075	10	2	255		257	23.9		
福島市	1,123	6	4	80		84	7.5		
郡山市	1,279	16		21		21	1.6		
いわき市	828	1		55		55	6.6		
会津若松市	492								
白河市	130			1		1	0.8		
須賀川市	196	3		12		12	6.1		
喜多方市	73			3		3	4.1		
相馬市	85	1							
二本松市	130	2		1		1	0.8		
田村市	72			24		24	33.3		
南相馬市	207			1		1	0.5		
伊達市	91	1							
本宮市	71	5							
合計	5,852	45	6	453		459	7.8		

第23表 監視対象施設数と監視率の推移(県保健所)

年度	県監視対象施設数	総監視件数	監視率(%)
H25	1,074	470	43.8
H26	1,076	458	42.6
H27	1,084	440	40.6
H28	1,087	445	40.9
H29	1,084	407	37.5
H30	1,082	540	49.9
R1	1,087	376	34.6
R2	1,085	297	27.4
R3	1,079	233	21.6
R4	1,075	257	23.9



第24表 水道用水供給事業の年間監視指導状況

令和4年度末

区分 保健所名	①	②	③	④	⑤	⑥	⑦	⑧
	監視対象 施設数	届出受理 施設数	②のうち 調査指導 延件数	監視指導 延件数	無確認 施設の 調査指導 延件数	③+④+⑤ 総監視 件数	⑥ ÷ ① 1施設 当たり 監視 率 (%)	④のうち 苦情処理 による 監視件数
県北								
県中								
県南	1			1		1	100.0	
会津								
南会津								
相双								
計	1			1		1	100.0	

第25表 上水道の年間監視指導状況

令和4年度末

区分 保健所名	①	②	③	④	⑤	⑥	⑦	⑧
	監視対象 施設数	届出受理 施設数	②のうち 調査指導 延件数	監視指導 延件数	無確認 施設の 調査指導 延件数	③+④+⑤ 総監視 件数	⑥ ÷ ① 1施設 当たり 監視 率 (%)	④のうち 苦情処理 による 監視件数
県北	6			6		6	100.0	
県中	8			8		8	100.0	
県南	6			7		7	116.7	
会津	5			5		5	100.0	
南会津	1			1		1	100.0	
相双	2			2		2	100.0	
計	28			29		29	103.6	

※国が認可及び指導するものは除く

第26表 簡易水道の年間監視指導状況

令和4年度末

区分 保健所名	①	②	③	④	⑤	⑥	⑦	⑧
	監視対象 施設数	届出受理 施設数	②のうち 調査指導 延件数	監視指導 延件数	無確認 施設の 調査指導 延件数	③+④+⑤ 総監視 件数	⑥ ÷ ① 1施設 当たり 監視 率 (%)	④のうち 苦情処理 による 監視件数
県北	9			9		9	100.0	
県中	9			6		6	66.7	
県南	5			5		5	100.0	
会津	25			25		25	100.0	
南会津	8			8		8	100.0	
相双	9			9		9	100.0	
計	65			62		62	95.4	

第27表 専用水道の年間監視指導状況

令和4年度末

区分 保健所等名	① 監視対象 施設数	② 確認申請 及び 届出受理 施設数	③ ②のうち 調査指導 延件数	④ 監視指導 延件数	⑤ 無 確 認 施 設 の 調 査 指 導 延 件 数	⑥ ③+④+⑤ 総 監 視 件 数	⑦ ⑥ ÷ ① 1 施 設 当 た り 監 視 率 (%)	⑧ ④のうち 苦情処理 による 監視件数
県 北	6	1	1	4		5	83.3	
県 中	11			4		4	36.4	
県 南	18			2		2	11.1	
会 津	28			25		25	89.3	
南 会 津	6			2		2	33.3	
相 双	10							
計	79	1	1	37		38	48.1	
福 島 市	25			22		22	88.0	
郡 山 市	6			6		6	100.0	
い わ き 市	9			4		4	44.4	
会 津 若 松 市	9							
白 河 市	7			1		1	14.3	
須 賀 川 市	8			8		8	100.0	
喜 多 方 市	3			3		3	100.0	
相 馬 市								
二 本 松 市	10			1		1	10.0	
田 村 市	7			4		4	57.1	
南 相 馬 市	1			1		1	100.0	
伊 達 市	3							
本 宮 市								
合 計	167	1	1	87		88	52.7	

第28表 簡易専用水道の年間監視指導状況

令和4年度末

区分 保健所等名	①	②	③	④	⑤	⑥	⑦	⑧
	監視対象 施設数	届出受理 施設数	②のうち 調査指導 延件数	監視指導 延件数	無確認 施設の 調査指導 延件数	③+④+⑤ 総監視 件数	⑥ ÷ ① 1施設 当たり 監視 (%)	④のうち 苦情処理 による 監視件数
県北	52							
県中	78			1		1	1.3	
県南	94	3						
会津	95			46		46	48.4	
南会津	26			5		5	19.2	
相双	161	1		8		8	5.0	
計	506	4		60		60	11.9	
福島市	545	4	4	40		44	8.1	
郡山市	730	8		8		8	1.1	
いわき市	466	1		26		26	5.6	
会津若松市	283							
白河市	59							
須賀川市	88	2						
喜多方市	45							
相馬市	48							
二本松市	76	2						
田村市	18			6		6	33.3	
南相馬市	122							
伊達市	45							
本宮市	50	3						
合計	3,081	24	4	140		144	4.7	

第29表 準簡易専用水道の年間監視指導状況

令和4年度末

区分 保健所等名	①	②	③	④	⑤	⑥	⑦	⑧
	監視対象 施設数	届出受理 施設数	②のうち 調査指導 延件数	監視指導 延件数	無確認 施設の 調査指導 延件数	③+④+⑤ 総監視 件数	⑥ ÷ ① 1施設 当たり 監視 (%)	④のうち 苦情処理 による 監視件数
県北	19	1						
県中	61							
県南	49							
会津	72			6		6	8.3	
南会津	22			3		3	13.6	
相双	63	3		4		4	6.3	
計	286	4		13		13	4.5	
福島市	539	2		5		5	0.9	
郡山市	530	8						
いわき市	323			1		1	0.3	
会津若松市	183							
白河市	60							
須賀川市	96	1						
喜多方市	19							
相馬市	35	1						
二本松市	34							
田村市	20			7		7	35.0	
南相馬市	72							
伊達市	38	1						
本宮市	19	2						
合計	2,254	19		26		26	1.2	

第30表 給水施設の年間監視指導状況

令和4年度末

区分 保健所等名	① 監視対象 施設数	② 確認申請 及び 届出受理 施設数	③ ②のうち 調査指導 延件数	④ 監視指導 延件数	⑤ 無確認 施設の 調査指導 延件数	⑥ ③+④+⑤ 総監視 件数	⑦ ⑥ ÷ ① 1施設 当たり 監視 率 (%)	⑧ ④のうち 苦情処理 による 監視件数
県北	8			8		8	100.0	
県中	13			3		3	23.1	
県南	14			7		7	50.0	
会津	38			29		29	76.3	
南会津	18			5		5	27.8	
相双	19	1	1	1		2	10.5	
計	110	1	1	53		54	49.1	
福島市	14			13		13	92.9	
郡山市	13			7		7	53.8	
いわき市	30			24		24	80.0	
会津若松市	17							
白河市	4							
須賀川市	4			4		4	100.0	
喜多方市	6							
相馬市	2							
二本松市	10							
田村市	27			7		7	25.9	
南相馬市	12							
伊達市	5							
本宮市	2							
合計	256	1	1	108		109	42.6	

(4) その他の施設等(墓地・特定建築物等)

第31表 その他の施設等(墓地・特定建築物等)の保健所等別年間監視指導状況

令和4年度末

区分 保健所等名	①	②	③	④	⑤	⑥	⑦	⑧	行政処分			
	年度末 現在 総施設数	許可認可 届出受理 施設数	許可認可 前及び 届出時の 調査指導 延件数	監視指導 延件数	無許可 届出 施設の 調査指導 延件数	③+④+⑤ 総監視 件数	⑥÷① 1施設 当たり 監視率 (%)	④のうち 苦情処理 による 監視件数	⑨ 違反 件数	⑩ 説諭 処分	⑪ 営業使用 停止処分	⑫ 改善 命令
県北	254	7	7	2		9	3.5					
県中	578	7	4	17		21	3.6					
県南	552	4	3	7		10	1.8					
会津	1,635	15	15	131		146	8.9					
南会津	762	2	3	14		17	2.2					
相双	601	13	13	60		73	12.1					
計	4,382	48	45	231		276	6.3					
福島市	664	23	28	107		135	20.3					
郡山市	845	18	19	12		31	3.7					
いわき市	892	15	12	84		96	10.8					
会津若松市	456	1										
白河市	347											
須賀川市	366											
喜多方市	531											
相馬市	181											
二本松市	288	1	1			1	0.3					
田村市	516			1		1	0.2					
南相馬市	454											
伊達市	189											
本宮市	38											
三春町	77											
川俣町	60			2	1	3	5.0		1	1		
合計	10,286	106	105	437	1	543	5.3		1	1		

県保健所における総施設数は前年度より16施設増の4,382施設となっている。
通常監視の対象外である墓地・納骨堂を除く総施設数は896施設、監視件数は262件、監視率は29.2%となっており、特に一般プールの監視指導を重点的に行った。

第32表 その他の施設等の監視指導状況の推移(県保健所)

年度	その他の施設等の監視指導状況(全体)			うち墓地・納骨堂を除く監視指導状況		
	総施設数	総監視件数	監視率(%)	総施設数	総監視件数	監視率(%)
H25	4,578	655	14.3	1,038	633	61.0
H26	4,579	509	11.1	1,047	486	46.4
H27	4,607	662	14.4	1,073	635	59.2
H28	4,625	642	13.9	1,088	621	57.1
H29	4,654	746	16.0	1,115	733	65.7
H30	4,368	489	11.2	828	473	57.1
R1	4,390	514	11.7	847	504	59.5
R2	4,355	314	7.2	870	307	35.3
R3	4,366	296	6.8	882	277	31.4
R4	4,382	276	6.3	896	262	29.2

第33表 火葬場の年間監視指導状況

令和4年度末

区分 保健所名	① 年度末 現在 総施設数	② 許可認可 届出受理 施設数	③ 許可認可 前及び 届出時の 調査指導 延件数	④ 監視指導 延件数	⑤ 無許可 届出 施設の 調査指導 延件数	⑥ ③+④+⑤ 総監視 件数	⑦ ⑥ ÷ ① 1施設 当たり 監視 率 (%)	⑧ ④のうち 苦情処理 による 監視件数
県北	1							
県中	2			2		2	100.0	
県南	2							
会津	2							
南会津	3							
相双	1							
計	11			2		2	18.2	
福島市	1							
郡山市	1							
いわき市	2							
会津若松市	1							
白河市	1							
須賀川市	1							
喜多方市	1							
相馬市	1							
二本松市	1							
田村市	1							
南相馬市	1							
伊達市	1							
本宮市								
三春町								
川俣町	1							
合計	25			2		2	8.0	

第34表 墓地・納骨堂の年間監視指導状況

令和4年度末

区分 保健所名	① 年度末 現在 総施設数	② 許可認可 届出受理 施設数	③ 許可認可 前及び 届出時の 調査指導 延件数	④ 監視指導 延件数	⑤ 無許可 無届出 施設の 調査指導 延件数	⑥ ③+④+⑤ 総監視 件数	⑦ ⑥ ÷ ① 1施設 当たり 監視 率 (%)	⑧ ④のうち 苦情処理 による 監視件数
県北	103							
県中	422							
県南	431	1	1			1	0.2	
会津	1,406	2	2			2	0.1	
南会津	724	2	2			2	0.3	
相双	400	2	2	7		9	2.3	
計	3,486	7	7	7		14	0.4	
福島市	317	2						
郡山市	494	1	2			2	0.4	
いわき市	586							
会津若松市	455	1						
白河市	346							
須賀川市	365							
喜多方市	530							
相馬市	180							
二本松市	287	1	1			1	0.3	
田村市	515			1		1	0.2	
南相馬市	453							
伊達市	188							
本宮市	38							
三春町	77							
川俣町	59			2	1	3	5.1	
合計	8,376	12	10	10	1	21	0.3	

第35表 特定建築物の年間監視指導状況

令和4年度末

区分 保健所名	① 年度末 現在 総施設数	② 許可認可 届出受理 施設数	③ 許可認可 前及び 届出時の 調査指導 延件数	④ 監視指導 延件数	⑤ 無許可 無届出 施設の 調査指導 延件数	⑥ ③+④+⑤ 総監視 件数	⑦ ⑥ ÷ ① 1施設 当たり 監視率 (%)	⑧ ④のうち 苦情処理 による 監視件数
県北	49	1	1	2		3	6.1	
県中	55			8		8	14.5	
県南	45							
会津	123	1	1	94		95	77.2	
南会津	19			8		8	42.1	
相双	79			38		38	48.1	
計	370	2	2	150		152	41.1	
福島市	165			51		51	30.9	
郡山市	153	3	3			3	2.0	
いわき市	107	1	1	32		33	30.8	
合計	795	6	6	233		239	30.1	

第36表 建築物環境衛生に係る登録営業所の年間監視指導状況

令和4年度末

区分 保健所名	① 年度末 現在 総施設数	② 許可認可 届出受理 施設数	③ 許可認可 前及び 届出時の 調査指導 延件数	④ 監視指導 延件数	⑤ 無許可 無届出 施設の 調査指導 延件数	⑥ ③+④+⑤ 総監視 件数	⑦ ⑥ ÷ ① 1施設 当たり 監視率 (%)	⑧ ④のうち 苦情処理 による 監視件数
県北	7	1	1			1	14.3	
県中	12	1	1	2		3	25.0	
県南	7	1	1	1		2	28.6	
会津	23	7	7	21		28	121.7	
南会津								
相双	29	8	8	2		10	34.5	
計	78	18	18	26		44	56.4	
福島市	79	16	23	25		48	60.8	
郡山市	82	12	12	12		24	29.3	
いわき市	76	9	9			9	11.8	
合計	315	55	62	63		125	39.7	

第37表 特定建築物立入検査等結果(県保健所管轄分)

令和4年度末

調査項目		調査件数						不適合件数						不適合率 (%)			
		県北	県中	県南	会津	南会津	相双	合計	県北	県中	県南	会津	南会津		相双	合計	
1	空気環境の測定	空気環境測定実施回数	1	8		93	5	34	141				1			1	0.7
2		ホルムアルデヒド測定実施回数	1			3			4								
3		浮遊粉じんの量	1	8		91	5	34	139						1	1	0.7
4		一酸化炭素の量	1	8		91	5	34	139				1			1	0.7
5		炭酸ガスの量	1	8		91	5	34	139		2		20		2	24	17.3
6		温度	1	8		91		34	134		8		7		12	27	20.1
7		相対湿度	1	8		91		14	114	1	8		53		11	73	64.0
8		気流	1	8		91	5	34	139				27			27	19.4
9		ホルムアルデヒドの含有量	1			3			4								
10	飲料水の管理	水質検査実施回数	1	6		60	4	28	99				1		6	7	7.1
11		水質基準超過	1	6		59	4	24	94				2			2	2.1
12		残留塩素の検査数	1	6		61	5	28	101				2	1		3	3.0
13		残留塩素の率	1	6		59	5	22	93				1			1	1.1
14	貯水槽の清掃実施回数	1	6		63	4	28	102				3		1	4	3.9	
15	よる中央式給湯水の設備の管理に	水質検査実施回数	1	3		45	4	6	59				4			4	6.8
16		水質基準超過	1	3		41	5	6	56						1	1	1.8
17		残留塩素の検査実施回数	1	3		46	5	6	61		1		3		1	5	8.2
18		残留塩素の率	1	2		43	4	5	55	1			4		2	7	12.7
19		貯湯槽の清掃実施回数	1	3		45	5	6	60				7			7	11.7
20	排水に関する設備の清掃回数	1	6		92	5	36	140	1			2		11	14	10.0	
21	清掃実施回数	1	8		93	5	37	144				1		4	5	3.5	
22	ねずみ昆虫防除実施回数	1	8		93	5	37	144		2		1		2	5	3.5	
23	帳簿書類備付け	1	8		93	8	37	147	1	4		24	4	2	35	23.8	

第38表 特定建築物立入検査等 年次別推移(県保健所管轄分)

調査項目等		H25	H26	H27	H28	H29	H30	R1	R2	R3	R4	
特定建築物届出数		490	493	501	505	511	350	358	365	369	370	
管理技術者選任建築物		481	486	494	499	507	88	93	357	89	98	
立入検査件数		265	247	277	328	331	344	352	186	361	358	
不 適 合 率 (%)	空 気 環 境 の 測 定	空気環境測定 実施回数	3.1	1.9	2.1	1.4	2.9	0.0	1.0	0.5	0.6	0.7
		ホルムアルデヒド 測定実施回数						16.7	10.0	0.0	0.0	0.0
		浮遊粉じんの量	2.6	0.6	0.5	1.1	1.1	1.2	1.1	1.0	1.3	0.7
		一酸化炭素の量	0.5	0.0	0.0	0.4	0.4	0.4	0.0	0.0	0.6	0.7
		炭酸ガスの量	11.5	10.3	11.9	14.1	18.5	13.5	11.6	11.7	9.6	17.3
		温 度	27.3	35.7	14.0	20.4	11.2	9.5	8.6	5.3	27.3	20.1
		相 対 湿 度	60.1	68.5	52.6	54.0	50.3	32.2	34.4	35.3	57.8	64.0
		気 流	1.0	0.0	0.0	0.0	0.0	0.4	0.0	0.5	1.9	19.4
		ホルムアルデヒド の含有量	0.0	25.0	0.0	50.0	22.2	0.0	0.0	0.0	0.0	0.0
		飲 料 水 の 管 理	飲料水の水質検査 実施回数	10.9	6.6	4.2	6.8	8.0	3.0	1.4	1.7	1.8
	水質基準超過		1.2	0.7	0.0	0.9	0.9	1.5	1.4	3.5	1.9	2.1
	残留塩素の検査 実施回数		10.9	5.3	4.0	3.1	4.1	1.5	2.8	1.7	0.9	3.0
	残留塩素の 含有率		3.4	1.4	0.5	3.1	0.0	0.5	2.8	0.0	0.9	1.1
	貯水槽の清掃 実施回数		5.0	0.7	1.0	1.9	2.8	0.5	0.7	0.0	1.7	3.9
	中 央 給 湯 水 の 設 備 に よ る 管 理	水質検査 実施回数						2.1	5.7	5.1	1.3	6.8
		水質基準超過						4.3	4.7	1.3	1.7	1.8
		残留塩素の検査 実施回数						5.5	7.1	8.0	1.6	8.2
		残留塩素の 含有率						3.5	4.9	8.6	1.7	12.7
		貯湯槽の清掃 実施回数						11.8	4.6	12.7	9.0	11.7
	排水に関する設備の 清掃回数	15.7	14.1	8.5	12.5	20.3	9.3	5.7	5.1	1.3	10.0	
	清掃実施回数	11.3	9.9	5.6	12.5	12.2	2.6	4.7	1.3	1.7	3.5	
	ねずみ昆虫防除 実施回数	18.0	5.6	14.5	23.6	20.7	10.1	7.1	8.0	1.6	3.5	
	帳簿書類備付け 率 (%)	35.7	54.5	32.2	48.2	39.9	33.6	4.9	8.6	1.7	23.8	

第39表 出張理容の年間監視指導状況

令和4年度末

区分 保健所名	① 年度末 現在 総施設数	② 許可認可 届出受理 施設数	③ 許可認可 前及び 届出時の 調査指導 延件数	④ 監視指導 延件数	⑤ 無許可 届出 施設の 調査指導 延件数	⑥ ③+④+⑤ 総監視 件数	⑦ ⑥ ÷ ① 1施設 当たり 監視率 (%)	⑧ ④のうち 苦情処理 による 監視件数
県北	11							
県中	5	1						
県南	5							
会津	3							
南会津	2							
相双	4			2		2	50.0	
計	30	1		2		2	6.7	
福島市	5							
郡山市	9							
いわき市	5	3						
合計	49	4		2		2	4.1	

第40表 出張美容の年間監視指導状況

令和4年度末

区分 保健所名	① 年度末 現在 総施設数	② 許可認可 届出受理 施設数	③ 許可認可 前及び 届出時の 調査指導 延件数	④ 監視指導 延件数	⑤ 無許可 届出 施設の 調査指導 延件数	⑥ ③+④+⑤ 総監視 件数	⑦ ⑥ ÷ ① 1施設 当たり 監視率 (%)	⑧ ④のうち 苦情処理 による 監視件数
県北	25	4	4			4	16.0	
県中	11	2						
県南	7	1						
会津	4							
南会津	1							
相双	7	1	1	1		2	28.6	
計	55	8	5	1		6	10.9	
福島市	18	1	1			1	5.6	
郡山市	16							
いわき市	12							
合計	101	9	6	1		7	6.9	

第41表 洗たく物無店舗取次店の年間監視指導状況

令和4年度末

区分 保健所名	① 年度末 現在 総施設数	② 許可認可 届出受理 施設数	③ 許可認可 前及び 届出時の 調査指導 延件数	④ 監視指導 延件数	⑤ 無許可 届出 施設の 調査指導 延件数	⑥ ③+④+⑤ 総監視 件数	⑦ ⑥ ÷ ① 1施設 当たり 監視率 (%)	⑧ ④のうち 苦情処理 による 監視件数
県北	10							
県中								
県南	1							
会津								
南会津								
相双	8							
計	19							
福島市	15							
郡山市	2							
いわき市								
合計	36							

第42表 コインオペレーションクリーニング施設の年間監視指導状況

令和4年度末

区分 保健所名	① 年度末 現在 総施設数	② 許可認可 届出受理 施設数	③ 許可認可 前及び 届出時の 調査指導 延件数	④ 監視指導 延件数	⑤ 無許可 届出 施設の 調査指導 延件数	⑥ ③+④+⑤ 総監視 件数	⑦ ⑥ ÷ ① 1施設 当たり 監視率 (%)	⑧ ④のうち 苦情処理 による 監視件数
県北	32							
県中	50	3	3			3	6.0	
県南	39	1	1			1	2.6	
会津	55	5	5			5	9.1	
南会津	6							
相双	61	2	2	4		6	9.8	
計	243	11	11	4		15	6.2	
福島市	50	4	4	20		24	48.0	
郡山市	72	2	2			2	2.8	
いわき市	78	2	2	26		28	35.9	
合計	443	19	19	50		69	15.6	

第43表 一般プールの年間監視指導状況

令和4年度末

区分 保健所名	① 年度末 現在 総施設数	② 許可認可 届出受理 施設数	③ 許可認可 前及び 届出時の 調査指導 延件数	④ 監視指導 延件数	⑤ 無許可 無届出 施設の 調査指導 延件数	⑥ ③+④+⑤ 総監視 件数	⑦ ⑥ ÷ ① 1施設 当たり 監視率 (%)	⑧ ④のうち 苦情処理 による 監視件数
県北	16	1	1			1	6.3	
県中	21			5		5	23.8	
県南	15			6		6	40.0	
会津	19			16		16	84.2	
南会津	7		1	6		7	100.0	
相双	12			6		6	50.0	
計	90	1	2	39		41	45.6	
福島市	14			11		11	78.6	
郡山市	16							
いわき市	26			26		26	100.0	
合計	146	1	2	76		78	53.4	

(5) その他(施設以外)

第44表 その他(施設以外)の年間監視指導状況

令和4年度末

保健所名	井戸等		家庭用品関係		そ族こん虫		住環境関係		その他施設	
	監視指導 延 件 数	うち 苦情処理 による 監視件数	監視指導 延 件 数	うち 苦情処理 による 監視件数	監視指導 延 件 数	うち 苦情処理 による 監視件数	監視指導 延 件 数	うち 苦情処理 による 監視件数	監視指導 延 件 数	うち 苦情処理 による 監視件数
県 北			3							
県 中			2							
県 南			2							
会 津			3							
南 会 津			3							
相 双			2							
計			15							
福 島 市										
郡 山 市										
い わ き 市										
会 津 若 松 市										
白 河 市										
須 賀 川 市										
喜 多 方 市										
相 馬 市										
二 本 松 市										
田 村 市										
南 相 馬 市										
伊 達 市										
本 宮 市										
合 計			15							

3 生活衛生関係営業指導育成事業の状況

理容所、美容所、クリーニング所等の生活衛生関係営業は、県民の日常生活と極めて密接に関係した業種ではあるが、その大部分は厳しい経営環境にさらされている。

このため、県としても各種の振興策を講じるなどしているが、このほか、日本政策金融公庫による融資指導や公益財団法人福島県生活衛生営業指導センターによる経営指導、相談などによる経営の合理化や近代化、さらには自主的衛生管理の推進を図るなどして公衆衛生の向上及び利用者、消費者の利益の増進に努めている。

(1) 日本政策金融公庫融資指導

ア 融資指導推薦 66件

イ 融資推薦事務の全部委託

委託先 公益財団法人福島県生活衛生営業指導センター

委託料 73千円

委託内容 ① 公庫融資に関する指導・相談及び推薦書の交付願の受理

② 融資申込書の内容審査

③ 公庫に対する推薦書の交付

④ 借入申込書の公庫への送付

(2) 生活衛生営業経営指導事業費補助

交付先 公益財団法人福島県生活衛生営業指導センター

補助額 22,908千円

事業実績 ① 生活衛生営業相談室運営事業

窓口相談実施状況（電話による相談を含む）

・指導日数 延べ139日

・指導件数 165件

② 地区生活衛生営業相談指導事業

地区生活衛生営業相談室開催

県北地区1回、県中地区1回、会津地区1回、いわき地区2回

③ 経営指導員設置事業

経営指導員による巡回指導の実施状況

・指導日数 延べ121日

・指導件数 135件

④ 生活衛生関係営業経営改善資金融資等指導事業

ア 生活衛生関係営業経営改善資金融資指導

・特別相談員数 51人

・指導日数 延べ88日

・指導件数 28件

イ 生衛業特別指導

・「生衛ふくしま」年4回発行（1回4,500部）

・役職員等研修 1回 受講者 69名

⑤ 生活衛生関係営業再生特別支援事業

特別相談窓口事業 相談件数 1件

⑥ 情報化整備事業

融資関係、統計関係等の情報を相互に利用できるネットワークシステム

⑦ 健康・福祉対策推進事業

生活衛生業者のための健康福祉経営セミナーを実施

平成30年度以降の日本政策金融公庫融資状況調べ

区分 生同組合名	平成30年度		令和元年度		令和2年度		令和3年度		令和4年度					
									推薦状況		貸付決定状況		融資割合	
	件数	金額 万円	件数	金額 万円	件数	金額 万円	件数	金額 万円	件数	金額 万円	件数	金額 万円	件数	金額
興行														
クリーニング														
理容	1	800	3	2,800	3	2,253			2	1,620	2	1,620	100.0%	100.0%
美容業	14	14,514	16	15,575	10	9,466	6	9,290	9	9,721	9	9,721	100.0%	100.0%
公衆浴場業														
旅館ホテル	1	757	0	0	1	900								
飲食業	9	8,851	22	28,145	6	5,100	3	2,683	7	6,048	7	6,048	100.0%	100.0%
食肉														
すし商														
社交飲食業								1	545					
喫茶飲食			1	1,000	1	750								
中華飲食業														
合計	25	24,922	42	47,520	21	18,469	10	12,518	18	17,389	18	17,389	100.0%	100.0%

4 福島県生活衛生同業組合名簿

組合の名称	郵便番号	事務所の所在地	電話番号	FAX番号	許可年月日	組合員数 (※)
興行場	963-8002	郡山市駅前2-9-7 郡山テアトル内	024-922-0826	024-925-2223	S32. 12. 16	34
クリーニング	960-8166	福島市仁井田字前林川原	024-593-0570	024-597-6552	S32. 12. 28	108
理容	963-8071	郡山市富久山町久保田 字金堀田53-2	024-923-2016	024-923-8029	S33. 1. 18	895
美容業	963-0107	郡山市安積1丁目125	024-983-6150	024-983-6116	S33. 2. 10	849
公衆浴場業	960-8057	福島市笹木野字笹木野 原4-140	024-591-4265	024-591-4265	S33. 4. 17	5
旅館ホテル	960-8035	福島市本町4-17 岩瀬ビル2階西号	024-521-1448	024-522-3941	S33. 6. 16	522
飲食業	960-8034	福島市置賜町1-29 佐平ビル801B	024-521-6402	024-522-6403	S34. 4. 17	200
食肉	960-8043	福島市中町5-21 消防会館2階	024-522-1095	024-597-6173	S35. 10. 27	171
すし商	960-8141	福島市渡利字柳小路59- 3	024-523-1555	024-522-5097	S41. 7. 6	29
社交飲食業	960-8061	福島市五月町3-7 ハイツタカシ103号	024-523-0289	024-523-0294	S43. 5. 21	518
喫茶飲食	975-0004	南相馬市原町区旭町1- 18 有限会社いこい商事	0244-23-3643	0244-22-2052	S44. 10. 30	10
中華飲食業	960-8031	福島市栄町1-1 エスパ ル福島1階 (石林エスパル店内)	024-597-8883	024-597-8883	S47. 12. 15	34

計 12生活衛生同業組合 3,375

団体名称	代表者	住所
公益財団法人福島県生活衛生営業指導センター (福島県生活衛生同業組合連絡協議会)	理事長 菅野 豊 (会長 中野竹治)	〒960-8053 福島市三河南町1番20号 コラッセふくしま7階 電話番号 024-525-4085 FAX番号 024-525-4086

(令和4年4月現在。※のみ令和4年12月末現在。)

代表者				
氏名	郵便番号	所在地	屋号	電話番号
阿部 泰宏	960-8051	福島市曾根田町6-4	フォーラム福島	024-533-1717
芳賀 沼栄一	967-0004	南会津郡南会津町田島字北下原甲2100	有限会社クリーニング太陽舎	0241-62-0515
村上 良明	963-8025	郡山市桑野2-6-12	ヘアーサロンくわの	024-922-1823
五十嵐 康之	962-0062	須賀川市山寺町241	ヘアー&ネイルヌーベル	0248-76-1872
門馬 浩二	975-0007	南相馬市原町区南町3丁目12	森の湯	0244-23-4108
小井戸 英典	972-8321	いわき市常磐湯本町笠井1	旅館こいと	0246-42-2151
紺野 和博	969-1751	伊達郡国見町塚目三本木12-1	有限会社シンドバット	024-585-2151
秋元 幸一	969-0308	白河市大信増見字北田82	有限会社肉の秋元本店	0248-46-2350
根本 誠三郎	960-8141	福島市渡利字柳小路59-3	喜久寿し	024-522-4826
鈴木 悦朗	960-8032	福島市陣場町8-24	株式会社朝日総合企画	024-521-5531
吉田 至巴	975-0004	南相馬市原町区旭町1-18	有限会社いこい商事	0244-23-3643
日比野 恒夫	960-8035	福島市栄町1-1 エスパル福島1階	石林エスパル店	024-597-8883

5 理容師養成施設及び美容師養成施設

(令和4年4月現在)

名 称	所 在 地	設 置 者	区分及び定員	課程別	指定年月日
福島県高等理容美容学院 Tel. 024-522-5544	〒960-8141 福島市渡利字馬場町14-2	学校法人 福島県高等理容美容学院	理容 80名 " 120名 美容 100名 " 150名	昼 間 通 信	H10. 4. 1 H14. 10. 1
(一社)郡山理容協会立 郡山理容学校 Tel. 024-923-0065	〒963-0108 郡山市富久山町久保田金 堀田53-2	一般社団法人 郡山理容協会	理容 20名 " 60名	昼 間 通 信	H10. 4. 1
郡山ヘアメイクカレッジ Tel. 024-937-0008	〒963-8873 郡山市笹川三丁目53番1	一般社団法人 郡山美容協会	美容 155名 " 125名	昼 間 通 信	H10. 4. 1
国際ビューティ&フード大学 校 Tel. 024-941-6577	〒963-8811 郡山市方八町2丁目4番21 号	学校法人 国際総合学園	美容 120名 " 120名	昼 間 通 信	H30. 3. 1
AIZUビューティーカレッジ Tel. 0242-24-7271	〒965-0037 福島県会津若松市中央一 丁目5番23号	一般社団法人 会津理容美容協会	美容 40名	昼 間	H10. 4. 1
iwakiヘアメイクアカデミー Tel. 0246-25-4294	〒970-8036 いわき市平谷川瀬一丁目 11-2	学校法人 iwakiヘアメイクアカデミー	理容 80名 " 90名 美容 100名 " 90名	昼 間 通 信	H10. 4. 1

6 クリーニング師試験

(1) クリーニング師試験の実施状況

令和4年度の試験の実施状況は、次のとおりである。
 学科試験・実地試験：令和4年11月12日 郡山ヘアメイクカレッジ

年度	出願者数(人)	受験者数(人)	合格者数(人)	合格率(%)
H25	23	23	4	17
H26	34	33	16	49
H27	17	17	12	71
H28	25	24	8	33
H29	14	14	8	57
H30	22	22	12	55
R1	18	17	11	65
R2	7	6	3	50
R3	17	17	12	71
R4	14	14	7	50

(2) クリーニング師免許証交付状況

年度	新規交付(件)	累計(件)	書換え交付(件)	再交付(件)
H25	4	2,128	3	1
H26	16	2,144		2
H27	12	2,156		2
H28	8	2,164	1	3
H29	8	2,172		2
H30	12	2,184		2
R1	11	2,195		1
R2	3	2,198		2
R3	12	2,210		1
R4	7	2,217		1

7 公衆浴場確保対策

(1) 入浴料金の状況

公衆浴場入浴料金は、物価統制令に基づき知事が指定することになっている。
現在の料金は、平成30年2月2日に指定され、平成30年4月1日から適用されているものである。

普通公衆浴場入浴料金の統制額(平成30年4月1日より適用)

入浴 (1人につき)	大人(12歳以上の者)	450円
	中人(6歳以上12歳未満の者)	150円
	小人(6歳未満の者)	90円

公衆浴場入浴料金改定の推移

入浴料金指定告示年月日及び番号	地 域 区 分	適 用 区 域	入浴料金(円)			
			大人	中人	小人	洗髪
昭26. 9. 29 仙台管区経済局告示 第15号		福島県全域	12	10	6	7
昭28. 2. 7 厚生省告示 第35号		〃	13	10	6	7
昭29. 1. 25 〃 第5号	A 表	(1) 福島・会津若松・郡山・白河・平市	15	12	6	7
	B 表	(2) 上記以外の地域	13	10	6	7
昭30. 3. 1 〃 第58号	A地域	(1)に同じ	15	12	6	7
	B地域	(2) 〃	13	10	6	7
昭31. 3. 26 〃 第47号	A 〃	(3) (1)の地区に磐城・喜多方・須賀川市を追加	15	12	6	7
	B 〃	上記以外の地域	13	10	6	7
昭32. 10. 1 福島県告示 第727号	A 〃	(3)に同じ	15	12	6	7
	B 〃	上記以外の地域	13	10	6	7
昭36. 4. 28 〃 第390号	A 〃	(4) (3)に二本松・相馬・原町各市・本宮・三春・坂下各町を追加	16	13	8	7
	B 〃	(5) 上記以外の地域	14	11	8	7
昭37. 3. 20 〃 第225号	A 〃	(4)に同じ	18	14	8	10
	B 〃	(5) 〃	16	12	8	10
昭39. 1. 18 〃 第65号	A 〃	(4) 〃	23	15	8	10
	B 〃	(5) 〃	21	13	8	10
昭41. 2. 18 〃 第140号	A 〃	(4) 〃	28	15	8	10
	B 〃	(5) 〃	26	13	8	10
昭43. 3. 26 〃 第378号		福島県全域	30	20	10	10
昭45. 3. 6 〃 第230号		〃	35	20	10	10
昭46. 12. 21 〃 第1318号		〃	40	25	10	10
昭48. 2. 3 〃 第132号		〃	50	30	15	20
昭49. 2. 1 〃 第82号		〃	80	40	20	30
昭50. 2. 1 〃 第92号		〃	95	60	35	30
昭50. 11. 21 〃 第1243号		〃	110	60	35	30
昭51. 12. 17 〃 第1565号		〃	130	70	40	35
昭53. 3. 28 〃 第423号		〃	140	70	40	40
昭54. 8. 10 〃 第1211号		〃	160	80	50	40
昭55. 8. 5 〃 第436号		〃	180	90	60	45
昭57. 4. 5 〃 第477号		〃	200	90	60	50
昭59. 12. 28 〃 第1719号		〃	220	100	70	50
平元. 10. 20 〃 第1228号		〃	250	110	80	50
平 5. 9. 7 〃 第871号		〃	290	120	80	40
平10. 2. 24 〃 第159号		〃	350	130	80	
平19. 8. 10 〃 第549号		〃	400	150	90	
平30. 2. 2 〃 第62号		〃	450	150	90	

(2) 公衆浴場施設整備事業補助

福島県公衆浴場施設整備事業補助金交付要綱に基づき知事の定める額

補助対象経費		補助対象経費 限度額(千円)	補助率	補助金限度額 (千円)	備 考
右に掲げる施設の購入による更改に要する経費	風 呂 釜	2,400	1/3	800	いずれも、市町村が普通公衆浴場業を営む者に対して補助する額あるいは早期の災害復旧のため県が普通公衆浴場営業者に対して補助する額が、補助限度額に満たないときは、当該補助する額をもって「補助金限度額」とする。
	温 水 器	600	1/3	200	
	重 油 パ ー ナ ー	600	1/3	200	
	ろ 過 機	600	1/3	200	
	燃 料 転 換 装 置	1,200	1/3	400	
右に掲げる施設設備の更改に要する経費	給湯給水配管	1,200	1/3	400	
	浴場内タイル	900	1/3	300	
	煙 突	900	1/3	300	
右に掲げる施設の更改に要する経費	脱衣場の更改	2,400	1/3	800	
	浴室の更改	1,800	1/3	600	

補助対象市町村別要望及び決定額

令和4年度

区分 保健所名	補助対象 市町村名	風呂釜		ろ過器		温水器		重油 パー ナー		燃料 転換		配管		タイル		煙突		脱衣場		浴室		補助金 所要額 (千円)	補助金 決定額 (千円)
		要 望 数	決 定 数	要 望 数	決 定 数	要 望 数	決 定 数	要 望 数	決 定 数	要 望 数	決 定 数	要 望 数	決 定 数	要 望 数	決 定 数	要 望 数	決 定 数	要 望 数	決 定 数				
福 島 市	福 島 市	1	1					1	1													1,000	1,000
計		1	1	0	0	0	0	1	1	0	0	0	0	0	0	0	0	0	0	0	0	1,000	1,000

8 家庭用品の安全確保

家庭用品の試買検査結果

令和4年度

保健所名	区分	ホルムアルデヒド		塩化水素・硫酸	水酸化ナトリウム	デイルドリン	メタノール	テトラクロロエチレン	トリクロロエチレン	計	基準違反件数
		24ヶ月以内	24ヶ月超								
北	県	5	4		2					11	
中	県	5	4		2					11	
南	県	5	4		2					11	
津	会	6	5		2					13	
南	会	3	3		1					7	
相	双	5	4		2					11	
計		29	24		11					64	

9 衛生教育実施状況

○ 市町村・関係団体が開催、保健所が講師を派遣

令和4年度

保健所名	区分	営業関係		水道関係		ビル管関係		その他		合計	
		回数	人員	回数	人員	回数	人員	回数	人員	回数	人員
県	北	4	144							4	144
県	中	2	67							2	67
県	南	4	102							4	102
会	津	8	206					1	41	9	247
南	会津										
相	双	2	40							2	40
	計	20	559					1	41	21	600
福	島市	1	60							1	60
郡	山市										
い	わき市							1	7	1	7
合	計	21	619					2	48	23	667

10 ねずみ・衛生害虫等相談件数(県全体)

種 別	平成30年度	令和元年度	令和2年度	令和3年度	令和4年度
ア タ マ ジ ラ ミ	19	36	9	3	
ア リ	9	10	5	1	5
ヒ ア リ	1				1
その他(種不明含)	8	10	5	1	4
ア ブ			1		
カ	5	2	2	4	1
ガ	9	2	1	1	
カ ツ オ ブ シ ム シ	1	1		1	
カ メ ム シ	2				
ク モ	8	4	3		1
ゴ ケ グ モ 類		1			1
その他(種不明含)	8	3	3		
ゴ キ ブ リ	1	4		1	
シ バ ン ム シ	1	2	1		
シ ミ					
シラミ(アタマジラミ以外)					
ケ ジ ラ ミ					
コ ロ モ ジ ラ ミ					
その他(種不明含)					
シ ロ ア リ	2		1		
ダ ニ	12	16	4	3	3
イ エ ダ ニ	1	1			
その他(種不明含)	11	15	4	3	3
チ ャ タ テ ム シ					1
チ ョ ウ バ エ	2	3			
ト コ ジ ラ ミ					
ネ ズ ミ	13	24	12	12	11
ノ ミ	1	3	2	1	1
ハ エ	7		19	4	2
ハ チ	267	291	169	299	219
ア シ ナ ガ バ チ	20	27	12	14	11
ス ズ メ バ チ	189	197	90	136	100
ミ ツ バ チ	4	3	3	1	1
シバンムシアリガタバチ					
その他(種不明含)	54	64	64	148	107
ブ ユ	1				
ム カ デ	2	1			2
ヤ ス デ	3	8	1		1
ユ ス リ カ	1	2		2	1
そ の 他	24	21	14	15	11
合 計	390	430	244	347	259

第3 食品安全・ 動物愛護関係

1 食品等の安全確保対策

(1) 食品営業許可指導事業

ア 施設数及び許可件数等(旧食品衛生法に基づく許可を要する食品関係営業施設)(中核市を除く)

(令和4年度末)

	営業施設数	監視件数	営業許可施設数		廃業施設数	違反件数	処分件数						告発	処分以外の措置件数
			新規	継続			許可取消	営業禁止	営業停止	改善命令	廃棄命令	回収命令		
飲食店営業	一般食堂・レストラン等	2,912	109		394									
	仕出し屋・弁当屋	364	63		85									
	旅館	570	17		62									
	その他	2,273	106		184	2							2	
	(小計)	6,119	295		725	2								2
菓子製造業	1,076	99		133	3								3	
乳処理業	3	9												
特別牛乳搾取処理業														
乳製品製造業	12	13												
集乳業	2													
魚介類販売業	331	56			44									
魚介類競り売り営業	6	3												
魚肉練り製品製造業	1													
食品の冷凍又は冷蔵業	20	16			3									
かん詰又はびん詰食品製造業	115	9			7									
喫茶店営業	225	7			49									
自動販売機(再掲)	33				5									
あん類製造業	17	3			4									
アイスクリーム類製造業	51	20			7									
食肉処理業	53	9			6									
食肉販売業	214	30			14									
食肉製品製造業	8	9												
乳酸菌飲料製造業														
食用油脂製造業	16	4			5									
マーガリン又はショートニング製造業														
みそ製造業	113	7			8									
しょうゆ製造業	16				10									
ソース類製造業	24	10			5									
酒類製造業	47	4			1									
豆腐製造業	47	3			7	1							1	
納豆製造業	8													
麺類製造業	179	13			17									
そうざい製造業	297	47			28	1							1	
添加物製造業	5				1									
食品の放射線照射業														
清涼飲料水製造業	47	24			4									
氷雪製造業	3													
合計	9,055	690			1,078	7							7	

イ 施設数及び許可件数等(改正食品衛生法に基づく許可を要する食品関係営業施設)(中核市を除く)

(令和4年度末)

	営業施設数	監視件数	営業許可施設数		廃業施設数	違反件数	処分件数							処分以外の措置件数	
			新規	継続			許可取消	営業禁止	営業停止	改善命令	廃棄命令	回収命令	その他		
飲食店営業	3,399	2,167	2,068		116	1			1						
調理の機能を有する自動販売機	26	11	11												
食肉販売業	93	62	61		3										
魚介類販売業	144	111	103		4										
魚介類競り売り営業	2	5	2												
集乳業															
乳処理業	4	12	2												
特別牛乳搾取処理業															
食肉処理業	10	6	6												
食品の放射線照射業															
菓子製造業	427	263	249		10										
アイスクリーム類製造業	15	9	7		1										
乳製品製造業	7	6	3												
清涼飲料水製造業	20	21	14		2										
食肉製品製造業	8	9	4												
水産製品製造業	7	5	4												
氷雪製造業	6	5	4												
液卵製造業	1	2													
食用油脂製造業	9	8	8												
みそ又はしょうゆ製造業	74	49	47		3										
酒類製造業	32	24	21												
豆腐製造業	27	17	15												
納豆製造業	6	3	3												
麺類製造業	87	59	54												
そうざい製造業	217	143	130		2										
複合型そうざい製造業	1	2													
冷凍食品製造業	10	10	5												
複合型冷凍食品製造業															
漬物製造業	49	42	33												
密封包装食品製造業	58	39	34												
食品の小分け業	3	2	2												
添加物製造業	3	1	1												
合計	4,745	3,093	2,891		141	1			1						

ウ 届出を要する食品関係営業施設(中核市を除く)

(令和4年度末)

	施設数	監視件数	違反件数	処分件数						告発	処分以外の措置件数	
				営業禁止	営業停止	改善命令	廃棄命令	回収命令	その他			
旧許可業種であった業種	魚介類販売業(包装済みの魚介類のみの販売)	690	47									
	食肉販売業(包装済みの食肉のみの販売)	977	50									
	乳類販売業	1,939	62									
	氷雪販売業	19	2									
	コップ式自動販売機(自動洗浄・屋内設置)	1,109	4									
販売業	弁当販売業	23	4									
	野菜果物販売業	142	65									
	米穀類販売業	119	3									
	通信販売・訪問販売による販売業	7										
	コンビニエンスストア	149	26									
	百貨店、総合スーパー	178	20									
	自動販売機による販売業(コップ式自動販売機(自動洗浄・屋内設置)及び営業許可の対象となる自動販売機を除く。)	275										
その他の食料・飲料販売業	415	64										
製造・加工業	添加物製造・加工業(法第13条第1項の規定により規格が定められた添加物の製造を除く。)	2										
	いわゆる健康食品の製造・加工業	3										
	コーヒー製造・加工業(飲料の製造を除く。)	42										
	農産保存食料品製造・加工業	296	4									
	調味料製造・加工業	25	2									
	糖類製造・加工業											
	精穀・製粉業	64	3									
	製茶業	13										
	海藻製造・加工業	12										
	卵選別包装業	17	3									
その他の食料品製造・加工業	376	33	1						1			
上記以外のもの	行商	4										
	集団給食施設	420	47									
	器具、容器包装の製造・加工業(合成樹脂が使用された器具又は容器包装の製造、加工に限る。)	57										
	露店、仮設店舗等における飲食の提供のうち、営業とみなされないもの		318									
	その他	18										
合計	7,391	757	1						1			

エ 保健所別施設数(旧食品衛生法に基づく許可を要する食品関係営業施設)

(令和4年度末)

保健所名		県北	県中	県南	会津	南会津	相双	県合計	福島市	郡山市	いわき市	総計
飲食店営業	一般食堂・レストラン等	424	493	501	865	189	440	2,912	1,197	905	799	5,813
	仕出し屋・弁当屋	72	73	70	81	27	41	364	84	90	164	702
	旅館	52	61	42	201	111	103	570	69	82	123	844
	その他	353	428	246	888	77	281	2,273	525	1,115	1,291	5,204
	(小計)	901	1,055	859	2,035	404	865	6,119	1,875	2,192	2,377	12,563
菓子製造業	200	233	163	319	63	98	1,076	253	329	278	1,936	
乳処理業	1		1		1		3		1		4	
特別牛乳搾取処理業												
乳製品製造業	5	2	4		1		12	5	1	2	20	
集乳業	1		1				2		1		3	
魚介類販売業	59	75	36	93	22	46	331	71	88	155	645	
魚介類競り売り営業	1		1	1		3	6	1	1	5	13	
魚肉練り製品製造業				1			1	1	1	10	13	
食品の冷凍又は冷蔵業	11	2	3	2		2	20	11	6	9	46	
かん詰又はびん詰食品製造業	14	15	26	50	6	4	115	22	11	13	161	
喫茶店営業	25	41	37	86	10	26	225	193	43	302	763	
自動販売機(再掲)	3	7	20		2	1	33	141	5	271	450	
あん類製造業	5	3	5	3	1		17	2	5	2	26	
アイスクリーム類製造業	8	9	12	15	3	4	51	9	8	5	73	
食肉処理業	11	7	4	26	1	4	53	10	25	19	107	
食肉販売業	39	49	32	55	15	24	214	42	83	58	397	
食肉製品製造業	3	1	3			1	8	3	5	2	18	
乳酸菌飲料製造業								1	1		2	
食用油脂製造業	3	2	4	4	1	2	16	1	2	3	22	
マーガリン又はショートニング製造業												
みそ製造業	17	22	12	44	8	10	113	8	11	9	141	
しょうゆ製造業	4	2	2	7		1	16	3	1	6	26	
ソース類製造業	4	1	4	11	3	1	24	6		3	33	
酒類製造業	8	5	4	20	7	3	47	5	2	1	55	
豆腐製造業	10	13	4	11	4	5	47	9	10	7	73	
納豆製造業	1	1	3	3			8		2	2	12	
麺類製造業	15	18	30	86	25	5	179	17	20	16	232	
そうざい製造業	58	37	57	98	23	24	297	59	56	100	512	
添加物製造業		2	2			1	5		4	10	19	
食品の放射線照射業												
清涼飲料水製造業	14	8	6	12	4	3	47	4	5	5	61	
氷雪製造業				2		1	3	4	1	5	13	
合計	1,418	1,603	1,315	2,984	602	1,133	9,055	2,615	2,915	3,404	17,989	

オ 保健所別施設数(改正食品衛生法に基づく許可を要する食品関係営業施設)

(令和4年度末)

業種	保健所名						県合計	福島市	郡山市	いわき市	総計
	県北	県中	県南	会津	南会津	相双					
飲食店営業	506	580	519	1,125	159	510	3,399	970	1,188	1,194	6,751
調理の機能を有する自動販売機	1	6	13	6			26	4	4	5	39
食肉販売業	16	13	15	28	6	15	93	22	39	33	187
魚介類販売業	29	18	23	41	5	28	144	27	44	41	256
魚介類競り売り営業				1		1	2			4	6
集乳業											
乳処理業		1		1	1	1	4	1		1	6
特別牛乳搾取処理業											
食肉処理業	3	1	2	2		2	10	3	10	2	25
食品の放射線照射業											
菓子製造業	96	73	68	133	15	42	427	120	136	108	791
アイスクリーム類製造業	1	2	3	6		3	15	4	3	5	27
乳製品製造業		2		2	1	2	7	2	1	1	11
清涼飲料水製造業	7	2	4	3	2	2	20	6	1	2	29
食肉製品製造業	2	1	2	1		2	8	1	3	1	13
水産製品製造業		1		2	1	3	7		4	33	44
氷雪製造業	2			1		3	6				6
液卵製造業	1						1			1	2
食用油脂製造業		1	3	2	2	1	9		2	4	15
みそ又はしょうゆ製造業	13	12	15	21	7	6	74	2	13	4	93
酒類製造業	3	2	5	18	3	1	32	1	6	3	42
豆腐製造業	4	6	5	8	3	1	27	6	4	2	39
納豆製造業	5		1				6	1			7
麺類製造業	6	12	11	41	13	4	87	11	13	9	120
そうざい製造業	49	42	36	57	8	25	217	66	67	61	411
複合型そうざい製造業	1						1		4	2	7
冷凍食品製造業	5	1	3			1	10	2		1	13
複合型冷凍食品製造業											
漬物製造業	15	12	5	4	4	9	49	6	11	18	84
密封包装食品製造業	14	6	12	19	5	2	58	13	9	9	89
食品の小分け業	2			1			3	7	2	6	18
添加物製造業				1		2	3	4	3	1	11
合計	781	794	745	1,524	235	666	4,745	1,279	1,567	1,551	9,142

カ 保健所別施設数(届出を要する食品関係営業施設)

(令和4年度末)

保健所名		県北	県中	県南	会津	南会津	相双	県合計	福島市	郡山市	いわき市	総計
業種	魚介類販売業(包装済みの魚介類のみの販売)	128	150	107	164	31	110	690	170	2	134	996
	食肉販売業(包装済みの食肉のみの販売)	186	210	142	249	47	143	977	229	22	145	1,373
	乳類販売業	341	415	272	526	92	293	1,939	499	201	370	3,009
	氷雪販売業	2	4	2	7		4	19	5	5	6	35
	コップ式自動販売機(自動洗浄・屋内設置)	248	237	187	260	15	162	1,109	171	379	124	1,783
販売業	弁当販売業	2	2	1	6	2	10	23	9	5	1	38
	野菜果物販売業	27	18	13	50	18	16	142	62	48	14	266
	米穀類販売業	13	23	26	34	5	18	119	17	28	14	178
	通信販売・訪問販売による販売業	1		3	2		1	7	2	1	7	17
	コンビニエンスストア	18	28	24	55	1	23	149	70	179	96	494
	百貨店、総合スーパー	25	21	31	82	5	14	178	50	103	55	386
	自動販売機による販売業(コップ式自動販売機(自動洗浄・屋内設置)及び営業許可の対象となる自動販売機を除く)	55	38	51	90	2	39	275	111	199	130	715
	その他の食料・飲料販売業	67	69	62	124	25	68	415	196	425	313	1,349
製造・加工業	添加物製造・加工業(法第13条第1項の規定により規格が定められた添加物の製造を除く。)	2						2		1	2	5
	いわゆる健康食品の製造・加工業	1		1	1			3	2		1	6
	コーヒー製造・加工業(飲料の製造を除く。)	4	7	5	13	2	11	42	23	13	8	86
	農産保存食料品製造・加工業	203	37	31	10	12	3	296	11	10	2	319
	調味料製造・加工業	5	6	4	7	2	1	25	9	7	4	45
	糖類製造・加工業											
	精穀・製粉業	9	9	20	15	7	4	64	6	8	21	99
	製茶業	4	4	2		1	2	13	4	6		23
	海藻製造・加工業							12	1	3	1	17
	卵選別包装業	5	5	6	1			17	1	1	2	21
その他の食料品製造・加工業	72	67	78	95	16	48	376	39	133	41	589	
上記以外のもの	行商			1	2	1		4	5	3	2	14
	集団給食施設	55	101	42	140	18	64	420	172	172	159	923
	器具、容器包装の製造・加工業(合成樹脂が使用された器具又は容器包装の製造、加工に限る。)	12	10	12	19		4	57	15	7	5	84
	露店、仮設店舗等における飲食の提供のうち、営業とみなされないもの										156	156
	その他	12	3	1	1		1	18	2	16	11	47
合 計	1,497	1,464	1,124	1,953	302	1,051	7,391	1,881	1,977	1,824	13,073	

キ 保健所別監視指導状況(旧食品衛生法に基づく許可を要する食品関係営業施設)

(令和4年度末)

保健所名		県北	県中	県南	会津	南会津	相双	県合計	福島市	郡山市	いわき市	総計
業種												
飲食店営業	一般食堂・レストラン等	12	12	23	32	8	22	109	66	21	6	202
	仕出し屋・弁当屋	21	5	4	14	7	12	63	74	15	11	163
	旅館		1		14	2		17	23	15	2	57
	その他	6	11	16	45	24	4	106	114	112	23	355
	(小計)	39	29	43	105	41	38	295	277	163	42	777
菓子製造業	11	15	18	21	13	21	99	79	47	14	239	
乳処理業	4		2	1	2		9	2	9		20	
特別牛乳搾取処理業												
乳製品製造業	3	4	2	1	3		13	11	9			33
集乳業										8		8
魚介類販売業	6	13	5	16	6	10	56	118	36	22		232
魚介類競り売り営業			2	1			3	9	7	2		21
魚肉練り製品製造業											7	7
食品の冷凍又は冷蔵業	9	4	2	1			16	18	7			41
かん詰又はびん詰食品製造業	2		5	1		1	9	13	2			24
喫茶店営業			2	2	2	1	7	14	6			27
自動販売機(再掲)								3	4			7
あん類製造業	2		1				3	8			2	13
アイスクリーム類製造業	4	6	3	5		2	20	13	4			37
食肉処理業	2	1	1	4	1		9	5	12	1		27
食肉販売業	4	6	4	12	3	1	30	45	9	1		85
食肉製品製造業	3	1	4			1	9	2	11	1		23
乳酸菌飲料製造業								3	8			11
食用油脂製造業	3		1				4					4
マーガリン又はショートニング製造業												
みそ製造業	1	3	1			2	7	6	3			16
しょうゆ製造業									6	1		7
ソース類製造業	6		1		2	1	10	12				22
酒類製造業	1		1	1		1	4					4
豆腐製造業	2		1				3	3	1			7
納豆製造業										2		2
麺類製造業	2	1	1	5	2	2	13	21	3			37
そうざい製造業	22		9	4	7	5	47	53	21	3		124
添加物製造業												
食品の放射線照射業												
清涼飲料水製造業	7	9	1	2	5		24	11	11	1		47
氷雪製造業									1			1
合計		133	92	110	182	87	86	690	730	380	96	1,896

ク 保健所別監視指導状況(改正食品衛生法に基づく許可を要する食品関係営業施設)

(令和4年度末)

業種	保健所名	県北	県中	県南	会津	南会津	相双	県合計	福島市	郡山市	いわき市	総計
飲食店営業		345	394	353	664	99	312	2,167	659	1,303	1,270	5,399
調理の機能を有する自動販売機			3	4	4			11	5	2	3	21
食肉販売業		12	8	11	21	1	9	62	30	31	21	144
魚介類販売業		26	13	17	28	3	24	111	42	41	37	231
魚介類競り売り営業					2		3	5			2	7
集乳業												
乳処理業			3		3	2	4	12	2		2	16
特別牛乳搾取処理業												
食肉処理業		1		1	2		2	6	2	8	1	17
食品の放射線照射業												
菓子製造業		52	37	50	77	13	34	263	99	103	73	538
アイスクリーム類製造業		2		2	4		1	9	7	2	3	21
乳製品製造業			1		2	2	1	6	2	1		9
清涼飲料水製造業		10		2	3	4	2	21	6	2	2	31
食肉製品製造業		3		2	1		3	9		3		12
水産製品製造業			2				3	5		3	21	29
氷雪製造業		2			1		2	5				5
液卵製造業		2						2				2
食用油脂製造業			1	2	2	2	1	8		1	2	11
みそ又はしょうゆ製造業		6	9	12	14	5	3	49	4	12	2	67
酒類製造業		5	1	3	13	2		24	1	5	2	32
豆腐製造業		4	3	3	4	2	1	17	5	4	2	28
納豆製造業		2		1				3	2			5
麺類製造業		4	8	9	25	8	5	59	12	8	7	86
そうざい製造業		37	24	21	34	7	20	143	43	56	41	283
複合型そうざい製造業		2						2		3	3	8
冷凍食品製造業		5	1	3			1	10	3			13
複合型冷凍食品製造業												
漬物製造業		15	8	5	3	3	8	42	6	6	13	67
密封包装食品製造業		12	1	7	13	5	1	39	11	11	6	67
食品の小分け業		2						2	3		2	7
添加物製造業							1	1	6	2		9
合計		549	517	508	920	158	441	3,093	950	1,607	1,515	7,165

ケ 保健所別監視指導状況(届出を要する食品関係営業施設)

(令和4年度末)

保健所名 業種		県北	県中	県南	会津	南会津	相双	県合計	福島市	郡山市	いわき市	総計
		旧許可業種であった業種	魚介類販売業(包装済みの魚介類のみの販売)	14	2	20	2	2	7	47	20	
食肉販売業(包装済みの食肉のみの販売)	20			3	8	2	17	50	65	2		117
乳類販売業	22			3	13	8	16	62	130	6	1	199
冰雪販売業	1				1			2	12	4		18
コップ式自動販売機(自動洗浄・屋内設置)						1	3	4	1	32		37
販売業	弁当販売業	3					1	4	2			6
	野菜果物販売業	5		2	40	4	14	65	169	33	3	270
	米穀類販売業				1	1	1	3	11			14
	通信販売・訪問販売による販売業											
	コンビニエンスストア	1		5	20			26	15			41
	百貨店、総合スーパー	2			13	3	2	20	36	17	12	85
	自動販売機による販売業(自動洗浄・屋内設置。ただし、コップ式自動販売機(自動洗浄・屋内設置)を除く。)											
その他の食料・飲料販売業	5		38	8	1	12	64	55	68	10	197	
製造・加工業	添加物製造・加工業(法第13条第1項の規定により規格が定められた添加物の製造を除く。)											
	いわゆる健康食品の製造・加工業											
	コーヒー製造・加工業(飲料の製造を除く。)											
	農産物保存食料品製造・加工業	1			1	2		4				4
	調味料製造・加工業					2		2				2
	糖類製造・加工業											
	精穀・製粉業	2					1	3				3
	製茶業											
	海藻製造・加工業											
	卵選別包装業	1		1	1			3				3
	その他の食料品製造・加工業	10		6	2	8	7	33	11	14		58
上記以外のもの	行商											
	集団給食施設	1	14	8	10	2	12	47	35	2	20	104
	器具、容器包装の製造・加工業(合成樹脂が使用された器具又は容器包装の製造、加工に限る。)											
	露店、仮設店舗等における飲食の提供のうち、営業とみなされないもの			308	10			318	23		18	359
その他												
合計	88	16	394	130	37	92	757	585	178	64	1,584	

コ 乳以外の収去検査(中核市を含む)

令和4年度末

区 分	試験した 収去検体数	不良 検体数	不 良 理 由								暫 定の 試験 収去 検体 数	
			大 腸 菌 群	異 物	使 用 加 基 準 物	法 定 外 添 加 物	残 留 農 薬	医 薬 品 用 留 物 質	放 射 性 物 質	そ の 他		
魚 介 類	36	1									1	
冷 凍 食 品	無加熱摂取冷凍食品	12										
	凍結直前に加熱された 加熱後摂取冷凍食品	8										
	凍結直前未加熱の 加熱後摂取冷凍食品	8										
	生食用冷凍鮮魚介類											
魚 介 類 加 工 品 (かん詰・びん詰を除く。)	46											
肉 卵 類 及 び そ の 加 工 品 (かん詰・びん詰を除く。)	88											
乳 製 品	47											
乳 類 加 工 品 (アイスクリーム類を除き、マーガリンを含む。)												
ア イ ス ク リ ー ム 類 ・ 氷 菓	36											
穀 類 及 び そ の 加 工 品 (かん詰・びん詰を除く。)	154											
野 菜 類 ・ 果 物 及 び そ の 加 工 品 (かん詰・びん詰を除く。)	644	1						1				
菓 子 類	115											
清 涼 飲 料 水	70											
酒 精 飲 料	2											
氷 雪	4											
水	2											
か ん 詰 ・ び ん 詰 食 品	6											
そ の 他 の 食 品	218											
添 加 物 及 び そ の 製 剤												
器 具 及 び 容 器 包 装	4											
お も ち や												
合 計	1,500	2						1			1	

サ 乳の収去検査(中核市を含む)

(令和4年度末)

	収去 検体数	不良 検体数	不良理由 (延数)							備考
			無脂乳 固形分	乳脂肪	比 重	酸 度	細菌数	大腸菌群	残留動物 用医薬品	
生 乳	9									
牛 乳	29									
低 脂 肪 牛 乳										
加工乳	乳脂肪分 3%以上									
	乳脂肪分 3%未満	1								
そ の 他 の 乳	1									
合 計	40									

シ 衛生教育の実施状況(中核市を含む)

(令和4年度末)

営業者及び消費者等									
営 業 者		集 団 給 食		消 費 者		そ の 他		小 計	
回数	人数	回数	人数	回数	人数	回数	人数	回数	人数
144	3,029	19	639	12	327	6	383	181	4,378
食品衛生責任者									
養成講習会		実務講習会		小 計		合 計			
回数	人数	回数	人数	回数	人数	回数	人数	回数	人数
31	2,169			31	2,169			212	6,547
食品衛生「出前講座」(再掲)									
(営 業 者)		(消 費 者)		(そ の 他)		小 計			
回数	人数	回数	人数	回数	人数	回数	人数	回数	人数
37	883	11	319	5	310	53	1,512		

ス 対米輸出水産食品加工認定施設(中核市を除く)

業 種	前年度末施設数	本年度認定施設数	本年度末施設数
魚介類加工業	1		1
合 計	1		1

(2) 県内の不良食品

(令和4年度末)

保健所	不良食品数		製造施設						販売施設					大型小売店			集団給食(学校)	
	全数	表示違反(再掲)	表示	放射性物質	異物	規格	カビ	その他	表示	放射性物質	異物	規格	変敗	その他	表示	変敗	その他	その他
北	11	9	8				1	1	1									
中	5	2	2		2	1												
南	5	3	3		1		1											
津	8	4	2		1				2	1		2						
南会津																		
相双	7	6	6				1											
県保健所計	36	24	21		4	1	3	1	3	1		2						
福島市	12	8	6		2		1	1	2									
郡山市	9	9	9															
いわき市	2	2	2															
県内計	59	43	38		6	1	4	2	5	1		2						

(3) 食肉衛生検査指導

県内のと畜場及び食鳥処理場において、と畜検査及び食鳥検査を実施するとともに、認定小規模食鳥処理施設の立入検査を実施することにより、食肉に起因する事故を未然に防止し、県民の食生活の安全確保を図っている。

ア と畜検査頭数実績(県全体) ※イ、ウの合計

(ア)年度別の推移

年度 \ 畜種	牛	馬	とく	豚	めん羊	山羊	計
H25	4,641	3,261	11	213,554	115	0	221,582
H26	4,117	2,789	11	200,539	35	0	207,491
H27	3,769	2,644	7	203,396	42	2	209,860
H28	3,616	2,189	10	212,277	63	1	218,156
H29	3,411	2,011	8	220,232	40	0	225,702
H30	3,686	1,968	12	223,406	57	0	229,129
R1	3,516	2,111	9	225,317	68	0	231,021
R2	3,946	2,056	6	226,507	82	1	232,598
R3	3,629	2,164	11	228,446	113	0	234,363
R4	3,656	2,042	10	214,136	194	0	220,038

(イ)月別

(令和4年度末)

月 \ 畜種	牛	馬	とく	豚	めん羊	山羊	計
4月	310	222	1	18,193	12	0	18,738
5月	322	159	2	17,646	11	0	18,140
6月	330	166	1	17,345	16	0	17,858
7月	409	178	1	15,565	13	0	16,166
8月	281	187	1	18,010	15	0	18,494
9月	358	165	0	17,899	9	0	18,431
10月	267	160	0	18,101	21	0	18,549
11月	365	167	0	18,950	18	0	19,500
12月	239	216	0	18,502	18	0	18,975
1月	278	144	2	18,519	19	0	18,962
2月	242	118	1	17,878	24	0	18,263
3月	255	160	1	17,528	18	0	17,962
計	3,656	2,042	10	214,136	194	0	220,038

イ と畜検査頭数実績(福島県会津保健福祉事務所)

(ア)年度別の推移

年度 \ 畜種	牛	馬	とく	豚	めん羊	山羊	計
H25		2,607		25,559			28,166
H26		2,141		23,466			25,607
H27		2,089		23,354			25,443
H28		1,791		21,979			23,770
H29		1,634		21,409			23,043
H30		1,594		22,639			24,233
R1		1,745		22,819			24,564
R2		1,709		22,261			23,970
R3		1,796		22,121			23,917
R4	0	1,679	0	21,472	0	0	23,151

(イ)月別

(令和4年度末)

月 \ 畜種	牛	馬	とく	豚	めん羊	山羊	計
4月		183		1,747			1,930
5月		132		1,752			1,884
6月		139		1,875			2,014
7月		146		1,716			1,862
8月		154		1,837			1,991
9月		137		1,830			1,967
10月		131		1,725			1,856
11月		132		1,924			2,056
12月		179		1,745			1,924
1月		121		1,593			1,714
2月		92		1,796			1,888
3月		133		1,932			2,065
計	0	1,679	0	21,472	0	0	23,151

ウ と畜検査頭数実績(郡山市食肉衛生検査所)

(ア)年度別の推移

年度 \ 畜種	牛	馬	とく	豚	めん羊	山羊	計
H25	4,641	654	11	187,995	115	0	193,416
H26	4,117	648	11	177,073	35	0	181,884
H27	3,769	555	7	180,042	42	2	184,417
H28	3,616	398	10	190,298	63	1	194,386
H29	3,411	377	8	198,823	40	0	202,659
H30	3,686	374	12	200,767	57	0	204,896
R1	3,516	366	9	202,498	68	0	206,457
R2	3,946	347	6	204,246	82	1	208,628
R3	3,629	368	11	206,325	113	0	210,446
R4	3,656	363	10	192,664	194	0	196,887

(イ)月別

(令和4年度末)

月 \ 畜種	牛	馬	とく	豚	めん羊	山羊	計
4月	310	39	1	16,446	12	0	16,808
5月	322	27	2	15,894	11	0	16,256
6月	330	27	1	15,470	16	0	15,844
7月	409	32	1	13,849	13	0	14,304
8月	281	33	1	16,173	15	0	16,503
9月	358	28	0	16,069	9	0	16,464
10月	267	29	0	16,376	21	0	16,693
11月	365	35	0	17,026	18	0	17,444
12月	239	37	0	16,757	18	0	17,051
1月	278	23	2	16,926	19	0	17,248
2月	242	26	1	16,082	24	0	16,375
3月	255	27	1	15,596	18	0	15,897
計	3,656	363	10	192,664	194	0	196,887

エ と畜場別と畜検査頭数の推移(小動物換算)

所管	と畜場名	年度										備 考
		H25	H26	H27	H28	H29	H30	R1	R2	R3	R4	
福島県	会津食肉センター	33,380	29,889	29,621	27,352	26,311	27,421	28,054	27,388	27,509	26,509	一般と畜場
郡山市	㈱福島県食肉流通センター	204,028	191,436	193,079	202,434	210,251	213,040	214,239	217,226	218,462	204,945	一般と畜場
計		237,408	221,325	222,700	229,786	236,562	240,461	242,293	244,614	245,971	231,454	

※小動物換算:馬(大動物)1頭を豚(小動物)3頭に換算する

オ と畜検査業務の状況

(令和4年度末)

所管	検査体制			と畜場の概要					と畜検査状況								
	検査機関名	組 織	専任・兼任の別	番号	名 称	所 在 地	設 置 者	開 設 年 月 日	豚換算処理能力(日)	開場日数	と畜検査頭数						
											牛	とく	馬	豚	めん羊	山羊	計
福島県	会津保健所	衛生推進課 食肉衛生センター	兼任	19	会津食肉センター	会津若松市神指町大字南四合字才ノ神491	会津若松食肉事業協同組合	H4.4.1	208	247			1,679	21,472			23,151
郡山市	郡山市食肉衛生検査所	-	専任	1	株式会社福島県食肉流通センター	福島県郡山市富久山町久保田字古坦50番地	株式会社福島県食肉流通センター	S55.2.19	1100	245	3,656	10	363	192,664	194		196,887

カ と畜場内と殺頭数及び獣畜のと殺解体禁止又は廃棄したもの原因(県全体) ※キ、クの合計

畜種	と畜場内と殺頭数	措置	処分 実頭数	疾病										
				細菌病									ウイルス・リッケチア病	
				炭 そ	豚 丹 毒	サル モ ネ ラ 病	結 核 病	ブ ル セ ラ 病	破 傷 風	放 線 菌 病	そ の 他	豚 コ レ ラ	そ の 他	
牛	3,656	禁止												
		全部廃棄	59											34
		一部廃棄	1,595							1				
とく	10	禁止												
		全部廃棄												
		一部廃棄	9											
馬	2,042	禁止												
		全部廃棄	2											
		一部廃棄	759											
豚	214,136	禁止												
		全部廃棄	93		6									
		一部廃棄	60,372								2,082			
めん羊	194	禁止												
		全部廃棄												
		一部廃棄	8											
山羊		禁止												
		全部廃棄												
		一部廃棄												
計	220,038	禁止												
		全部廃棄	154		6									34
		一部廃棄	62,743								1	2,082		

(令和4年度末)

別 頭 数															計	
原虫病		寄生虫病			その他の疾病											
トキソプラズマ病	その他	のう虫病	ジストマ病	その他	膿毒症	敗血症	尿毒症	黄疽	水腫	腫瘍	中毒諸症	に炎症又は汚染物	変性又は萎縮	その他		
						1	2		22							59
									138				987	387	442	1,955
													11		8	19
						1							1			2
				12					3				745		10	770
					13	59		1	2	1				11		93
				54					134	9			56,316	1,027	2,877	62,499
													6	1	2	9
					14	60	2	1	24	1			1	11		154
				66					275	9			58,065	1,415	3,339	65,252

キ と畜場内と殺頭数及び獣畜のと殺解体禁止又は廃棄したものの原因(福島県会津保健福祉事務所)

畜種	と畜場内と殺頭数	措置	処分 実頭数	疾病										
				細菌病									ウイルス・リッケチア病	
				炭 そ	豚 丹 毒	サル モノ ネ ラ 病	結 核 病	ブ ル セ ラ 病	破 傷 風	放 線 菌 病	そ の 他	豚 コ レ ラ	そ の 他	
牛		禁止												
		全部廃棄												
		一部廃棄												
とく		禁止												
		全部廃棄												
		一部廃棄												
馬	1,679	禁止												
		全部廃棄	2											
		一部廃棄	745											
豚	21,472	禁止												
		全部廃棄	3											
		一部廃棄	4,910								441			
めん羊		禁止												
		全部廃棄												
		一部廃棄												
山羊		禁止												
		全部廃棄												
		一部廃棄												
計	23,151	禁止												
		全部廃棄	5											
		一部廃棄	5,655								441			

ク と畜場内と殺頭数及び獣畜のと殺解体禁止又は廃棄したもの原因(郡山市食肉衛生検査所)

畜種	と畜場内と殺頭数	措置	処分 実頭数	疾病										
				細菌病									ウイルス・リッケチア病	
				炭 そ	豚 丹 毒	サル モ ネ ラ 病	結 核 病	ブ ル セ ラ 病	破 傷 風	放 線 菌 病	そ の 他	豚 コ レ ラ	そ の 他	
牛	3,656	禁止												
		全部廃棄	59										34	
		一部廃棄	1,595						1					
とく	10	禁止												
		全部廃棄												
		一部廃棄	9											
馬	363	禁止												
		全部廃棄												
		一部廃棄	14											
豚	192,664	禁止												
		全部廃棄	90	6										
		一部廃棄	55,462						1,641					
めん羊	194	禁止												
		全部廃棄												
		一部廃棄	8											
山羊		禁止												
		全部廃棄												
		一部廃棄												
計	196,887	禁止												
		全部廃棄	149	6									34	
		一部廃棄	57,088						1	1,641				

(令和4年度末)

別 頭 数															計	
原虫病		寄生虫病			その他の疾病											
トキソプラズマ病	その他	のう虫病	ジストマ病	その他	膿毒症	敗血症	尿毒症	黄疽	水腫	腫瘍	中毒諸症	に炎症又は汚染物による炎症産物	変性又は萎縮	その他		
						1	2		22							59
									138				987	387	442	1,955
													11		8	19
				7					1				4		3	15
					12	57		1	2	1				11		90
				54					125	9		50,648	1,008	2,783	56,268	
													6	1	2	9
					12	58	2	1	24	1				11		149
				61					264	9		51,656	1,396	3,238	58,266	

ケ と畜場使用料及びと殺解体料

(単位:円) (令和4年度末)

と畜場名	項目		牛	とく	馬	仔馬	豚	めん羊	山羊				
会津食肉センター	と畜場 使用料	金額	/	/	3,300	715	100kg以上 825	/	/				
							100kg未満 660						
	と 殺 解体料	金額					6,050			1,100	100kg以上 1,100		
											100kg未満 770		
	使用料・ 解体料 の合計	金額									9,350	1,815	100kg以上 1,925
													100kg未満 1,430

(単位:円) (令和4年度末)

と畜場名	項目		牛	とく	馬	仔馬	豚	めん羊	山羊				
(株)福島県食肉流通 センター	と畜場 使用料	金額	3,740	100kg以上 2,640	3,740	100kg以上 2,640	100kg以上 935	935	935				
				100kg未満 1,705		100kg未満 1,705	100kg未満 935						
	と 殺 解体料	金額		4,070		5,500	100kg以上 2,310			100kg以上 2,750	100kg以上 1,045		
							100kg未満 1,375			100kg未満 1,639	100kg未満 825		
	使用料・ 解体料 の合計	金額					7,810			9,240	100kg以上 4,950	100kg以上 5,390	100kg以上 1,980
											100kg未満 3,080	100kg未満 3,344	100kg未満 1,760
									2,532		2,532		

コ 食鳥検査業務の状況

(ア) 食鳥処理場(食鳥検査対象施設)

(令和4年度末)

管轄 公所	食鳥処理業者 氏名等	食鳥処理場 名称	食鳥処理場 所在地	食鳥の種類	処理羽数
1 食肉衛生 検査所	伊達物産株式会社	伊達物産株式会社 副霊山工場	相馬市玉野字副霊山 374-1、2	鶏 (ブロイラー)	2,057,890
	福島エーアンドエー ブロイラー株式会社	福島エーアンドエー ブロイラー株式会社	本宮市仁井田字落合 3-2	鶏 (ブロイラー・成鶏)	1,742,754
計	1機関	2食鳥処理業者	2食鳥処理場		3,800,644

(イ) 食鳥処理場別食鳥検査羽数の推移(食鳥検査対象施設)

	H28年度	H29年度	H30年度	R1年度	R2年度	R3年度	R4年度
伊達物産(株) 副霊山工場	3,175,492	3,074,654	2,871,313	2,785,034	2,726,380	2,071,124	2,057,890
福島エーアンドエー ブロイラー(株)	2,077,327	1,942,081	1,871,313	1,707,847	1,783,023	1,786,683	1,742,754
合計検査羽数	5,252,819	5,016,735	4,742,626	4,492,881	4,509,403	3,857,807	3,800,644

(ウ) 月別食鳥検査羽数(食鳥検査対象施設)

(令和4年度末)

畜種 月	伊達物産(株)	福島エーアンドエー ブロイラー(株)	計
4月	178,185	148,130	326,315
5月	166,979	151,648	318,627
6月	165,488	157,626	323,114
7月	169,944	122,650	292,594
8月	167,429	139,207	306,636
9月	164,892	160,788	325,680
10月	173,044	110,633	283,677
11月	173,858	161,052	334,910
12月	202,113	183,775	385,888
1月	166,863	119,750	286,613
2月	150,369	133,189	283,558
3月	178,726	154,306	333,032
計	2,057,890	1,742,754	3,800,644

(エ)食鳥検査羽数及びと殺、内臓の摘出禁止又は廃棄したもの原因

(令和4年度末)

食鳥の種類		ブロイラー			成鶏			あひる			七面鳥			合計			
検査羽数		3,796,380			4,264									3,800,644			
措置内容		禁止	全部廃棄	一部廃棄	禁止	全部廃棄	一部廃棄	禁止	全部廃棄	一部廃棄	禁止	全部廃棄	一部廃棄	禁止	全部廃棄	一部廃棄	
処分実羽数		14,664	61,275	40,809	5	56	7							14,669	61,331	40,816	
疾病別 羽数	ウイルス病	鶏頭															
		伝染性支気管炎															
		伝染性喉頭気管炎															
		ニューカッスル病															
		鶏白血病															
		封入体肝炎															
		マレック病															
		その他															
	細菌病	大腸菌症		1,277			1									1,278	
		伝染性コリーザ															
		サルモネラ病															
		ブドウ球菌症															
		その他															
	その他 疾病	毒血症															
		膿毒症															
		敗血症															
		真菌症															
		原虫病 (トキソ除く)		382												382	
		寄生虫病															
変性			33,389	12,583											33,389	12,583	
尿酸塩沈着症																	
水腫																	
腹水症		1,513	4,565			3								1,513	4,568		
出血			462	12,601											462	12,601	
炎症			6,231	12,912		16	7								6,247	12,919	
萎縮																	
腫瘍			31												31		
臓器の異常な形等																	
異常体温																	
黄疸																	
外傷		477	2,695											477	2,695		
中毒症状																	
削瘦及び不良発育	9,648	13,679			5	35								9,653	13,714		
放血不良	3,179	779			1									3,179	780		
湯潰過度																	
その他	324	3	18											324	3	18	
計		14,664	61,275	40,809	5	56	7							14,669	61,331	40,816	

(オ)認定小規模食鳥処理場

(令和4年度末)

	管轄 公所	認定小規模 食鳥処理場数	うち休止施設数	処理羽数
1	福島県 福島県 食肉衛生検査所	4	2	12,250
2	郡山市 郡山市 食肉衛生検査所	1	1	0
計		5	3	12,250

(カ)月別食鳥検査羽数(認定小規模食鳥処理場)

(令和4年度末)

月	管轄 福島県	中核市	県全体
4月	901	0	901
5月	1,012	0	1,012
6月	1,091	0	1,091
7月	856	0	856
8月	1,014	0	1,014
9月	846	0	846
10月	1,124	0	1,124
11月	1,071	0	1,071
12月	1,062	0	1,062
1月	1,100	0	1,100
2月	975	0	975
3月	1,198	0	1,198
計	12,250	0	12,250

(4)食中毒予防対策事業

ア 令和4年食中毒発生状況

※食中毒統計作成要領(平成6年12月28日付け衛食第218号)により、食中毒予防対策事業に関する統計は1月～12月で作成しています。

番号	発生年月日	原因施設	所在地	摂食者数	患者数	原因食品	病因物質	血清型等
1	R4.1.14	不明	(患者発生)相双地域	不明	1	不明	寄生虫	アニサキス
2	R4.1.22	不明	不明	不明	1	不明	寄生虫	アニサキス
3	R4.1.25	不明	不明	不明	1	不明	寄生虫	アニサキス
4	R4.1.30	不明	(患者発生)県南地域	不明	1	不明	寄生虫	アニサキス
5	R4.2.15	不明	(患者発生)郡山市	不明	1	不明	寄生虫	アニサキス
6	R4.2.21	不明	不明	不明	1	不明	寄生虫	アニサキス
7	R4.3.5	不明	不明	不明	1	不明	寄生虫	アニサキス
8	R4.3.27	不明	不明	不明	1	不明	寄生虫	アニサキス
9	R4.3.28	家庭	いわき市	2	1	野草の酢味噌和え(バイケイソウ(推定))	植物性自然毒	バイケイソウ(推定)
10	R4.3.28	不明	不明	不明	1	不明	寄生虫	アニサキス
11	R4.3.29	不明	不明	不明	1	不明	寄生虫	アニサキス
12	R4.4.10	不明	(患者発生)福島市	不明	1	不明	寄生虫	アニサキス
13	R4.4.12	不明	(患者発生)会津管内	不明	1	不明	寄生虫	アニサキス
14	R4.4.26	家庭	いわき市	2	1	ヤリイカの刺身	寄生虫	アニサキス
15	R4.5.15	不明	(患者発生)会津管内	不明	1	不明	寄生虫	アニサキス
16	R4.5.23	飲食店	福島市	30	3	5月20日～21日に提供された食事(加熱不十分な鶏肉料理を含む食事)	カンピロバクター	ジェジュニ
17	R4.5.27	飲食店	いわき市	3	3	馬レバ刺し	カンピロバクター	ジェジュニ
18	R4.6.12	不明	(患者発生)相双地域	不明	1	不明	寄生虫	アニサキス
19	R4.6.19	不明	(患者発生)会津地域	不明	1	不明	寄生虫	アニサキス
20	R4.6.24	不明	不明	不明	1	不明	寄生虫	アニサキス
21	R4.6.28	不明	不明	不明	1	不明	寄生虫	アニサキス
22	R4.7.9	不明	(患者発生)会津地域	不明	1	不明	寄生虫	アニサキス
23	R4.7.11	不明	(患者発生)県中地域	不明	1	不明	寄生虫	アニサキス
24	R4.7.16	不明	(患者発生)相双地域	不明	1	不明	寄生虫	アニサキス
25	R4.7.17	不明	(患者発生)会津地域	不明	1	不明	寄生虫	アニサキス
26	R4.7.24	不明	(患者発生)会津地域	不明	1	不明	寄生虫	アニサキス
27	R4.7.27	不明	(患者発生)会津地域	不明	1	不明	寄生虫	アニサキス
28	R4.8.2	不明	(患者発生)県中地域	不明	1	不明	寄生虫	アニサキス
29	R4.8.4	不明	(患者発生)会津地域	不明	1	不明	寄生虫	アニサキス
30	R4.8.4	不明	(患者発生)県南地域	不明	1	不明	寄生虫	アニサキス
31	R4.8.29	飲食店	いわき市	5	4	8月26日に提供された食事	カンピロバクター	ジェジュニ
32	R4.8.30	不明	(患者発生)会津地域	不明	1	不明	寄生虫	アニサキス
33	R4.8.31	不明	(患者発生)相双地域	不明	1	不明	寄生虫	アニサキス
34	R4.9.13	不明	(患者発生)会津地域	不明	1	不明	寄生虫	アニサキス
35	R4.9.16	不明	(患者発生)会津地域	不明	1	不明	寄生虫	アニサキス
36	R4.9.26	不明	不明	不明	1	不明	寄生虫	アニサキス
37	R4.10.13	不明	(患者発生)県中地域	不明	1	不明	寄生虫	アニサキス
38	R4.10.14	不明	(患者発生)会津地域	不明	1	不明	寄生虫	アニサキス
39	R4.10.14	不明	(患者発生)会津地域	不明	1	不明	寄生虫	アニサキス
40	R4.10.15	不明	不明	不明	1	不明	寄生虫	アニサキス
41	R4.10.16	家庭	(患者発生)県南地域	1	1	キノコスープ	植物性自然毒	キノコ(種類不明)
42	R4.11.1	家庭	(患者発生)会津地域	3	3	キノコの炒め物、キノコ混ぜごはん	植物性自然毒	ドクササコ(推定)
43	R4.11.2	家庭	(患者発生)会津地域	1	1	不明	寄生虫	アニサキス
44	R4.11.7	不明	(患者発生)県中地域	不明	1	不明	寄生虫	アニサキス
45	R4.11.15	不明	(患者発生)県中地域	不明	1	不明	寄生虫	アニサキス
46	R4.11.26	不明	(患者発生)郡山市	不明	1	不明	寄生虫	アニサキス
47	R4.12.2	家庭	いわき市	4	1	タイ又はヒラメの刺身	寄生虫	アニサキス
48	R4.12.11	不明	不明	不明	1	不明	寄生虫	アニサキス
49	R4.12.13	不明	(患者発生)県南地域	不明	1	不明	寄生虫	アニサキス
50	R4.12.31	飲食店	いわき市	不明	4	12月29日に提供された食事	カンピロバクター	ジェジュニ
計					62			

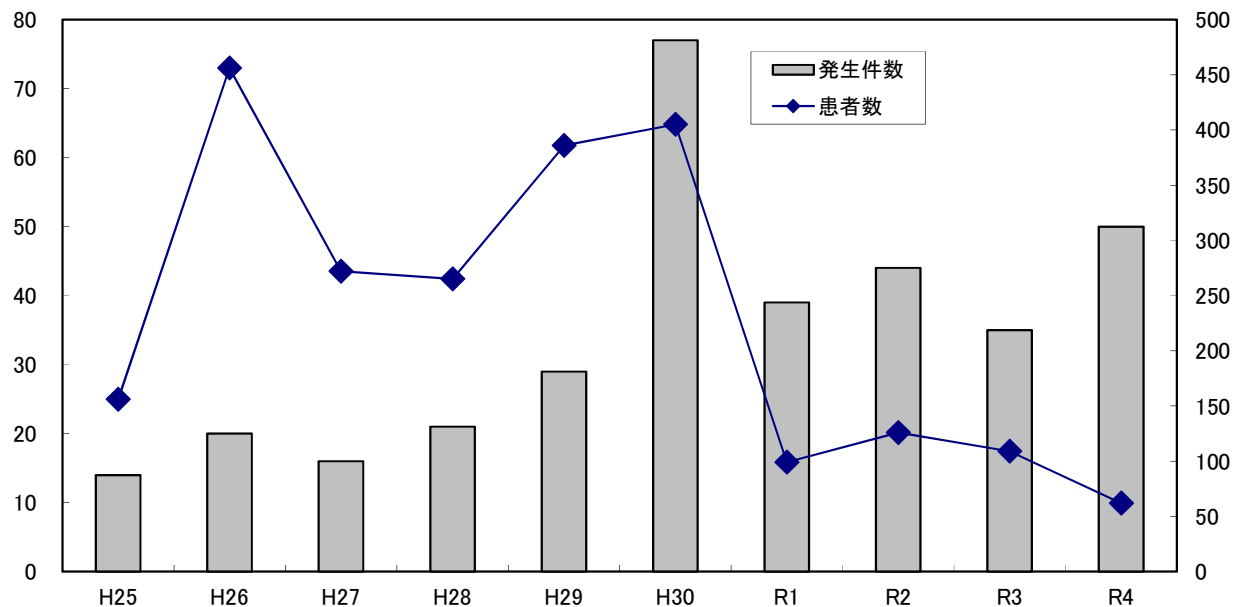
イ 過去10年間の食中毒発生状況

(ア)発生件数及び患者数

年	発生件数	患者数	り患率 (対人口10万)	死者数	死亡率 (対人口10万)	1件当りの 患者数
H25	14	156	8	0	0	11
H26	20	456	23	0	0	23
H27	16	272	14	0	0	17
H28	21	265	14	0	0	13
H29	29	386	19	0	0	13
H30	77	405	22	0	0	5
R1	39	99	5	0	0	3
R2	44	126	7	0	0	3
R3	35	109	6	0	0	3
R4	50	62	3	0	0	1
計	345	2,336	121	0	0	7

発生件数(件)

患者数(人)



(イ)保健所別発生件数

年 保健所	年										計
	H25	H26	H27	H28	H29	H30	R1	R2	R3	R4	
県北保健所	2	6	2	4	7	9		1			31
県中保健所	2	1	3	2	3	5	1	5	3	5	30
県南保健所		2		2	1	7	6	6	9	4	37
会津保健所	1	3	1	5	7	6	4	3	3	15	48
南会津保健所			5				1	1			7
相双保健所	1	3		1	1	11	8	10	9	4	48
福島市保健所	/	/	/	/	/	11	6	2	1	2	22
郡山市保健所	3	3	3	3	5	10	1	5	5	2	40
いわき市保健所	5	2	2	4	5	18	12	11	5	18	82
計	14	20	16	21	29	77	39	44	35	50	345

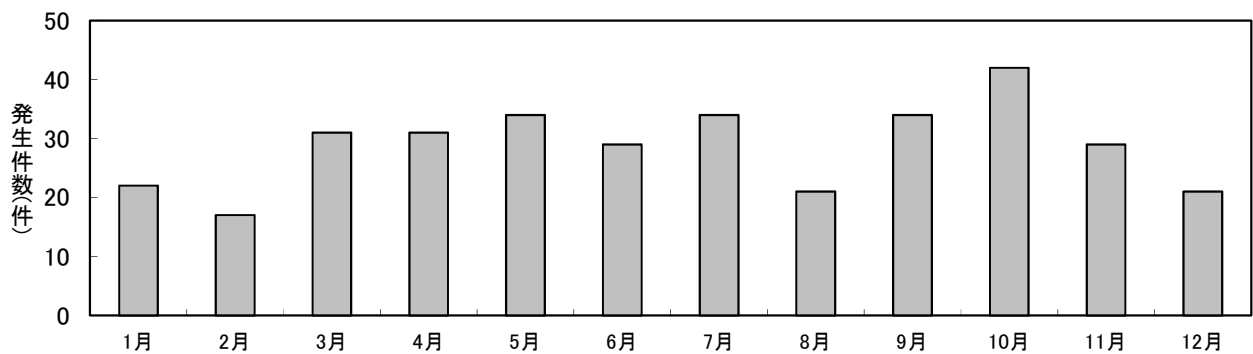
(ウ)保健所別患者数

年 保健所	年										計
	H25	H26	H27	H28	H29	H30	R1	R2	R3	R4	
県北保健所	49	310	37	33	17	36		1			483
県中保健所	20	7	88	4	15	17	1	7	62	5	226
県南保健所		2		16	55	7	6	13	9	4	112
会津保健所	1	90	12	155	229	6	13	3	16	17	542
南会津保健所			101				9	1			111
相双保健所	11	24		9	1	12	19	13	10	4	103
福島市保健所	/	/	/	/	/	52	27	2	2	4	87
郡山市保健所	47	18	15	27	32	45	12	68	5	2	271
いわき市保健所	28	5	19	21	37	230	12	18	5	26	401
計	156	456	272	265	386	405	99	126	109	62	2,336

(工) 月別発生状況

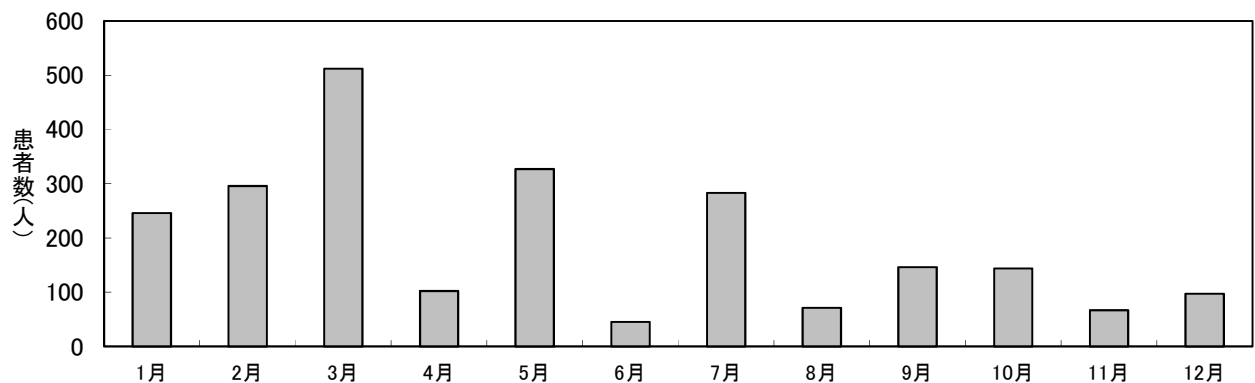
a 発生件数

年 \ 月	1月	2月	3月	4月	5月	6月	7月	8月	9月	10月	11月	12月	計
H25	2		3	1	1		2		2	1	1	1	14
H26	3	3	2	1	1	1	1	2	1	3	1	1	20
H27	3	3	2		1			1	2	2	1	1	16
H28	1	1	4	2		1	2	2	2	3	1	2	21
H29	1	2	2	3	6	2	1	1	5	4	2		29
H30	1	2	2	14	15	8	6	5	9	9	3	3	77
R1	2	1	4	2	2	5	5		6	4	6	2	39
R2	4	3	5	2	2	4	5	2	3	4	6	4	44
R3	1		2	3	3	4	6	2	1	6	4	3	35
R4	4	2	5	3	3	4	6	6	3	6	4	4	50
計	22	17	31	31	34	29	34	21	34	42	29	21	345



b 患者数

年 \ 月	1月	2月	3月	4月	5月	6月	7月	8月	9月	10月	11月	12月	計
H25	39		54	12	11		23		2	3	11	1	156
H26	93	184	134	1	14	1	1	7	3	9	4	5	456
H27	14	60	104		2			14	30	2	8	38	272
H28	87	3	59	3		9	16	29	5	43	9	2	265
H29	1	6	14	48	74	2	183	1	28	27	2		386
H30	1	6	14	21	212	10	19	5	62	23	3	29	405
R1	2	12	18	8	2	7	23		6	4	15	2	99
R2	4	23	49	2	2	8	5	4	6	6	7	10	126
R3	1		61	4	3	4	7	2	1	19	4	3	109
R4	4	2	5	3	7	4	6	9	3	8	4	7	62
計	246	296	512	102	327	45	283	71	146	144	67	97	2,336

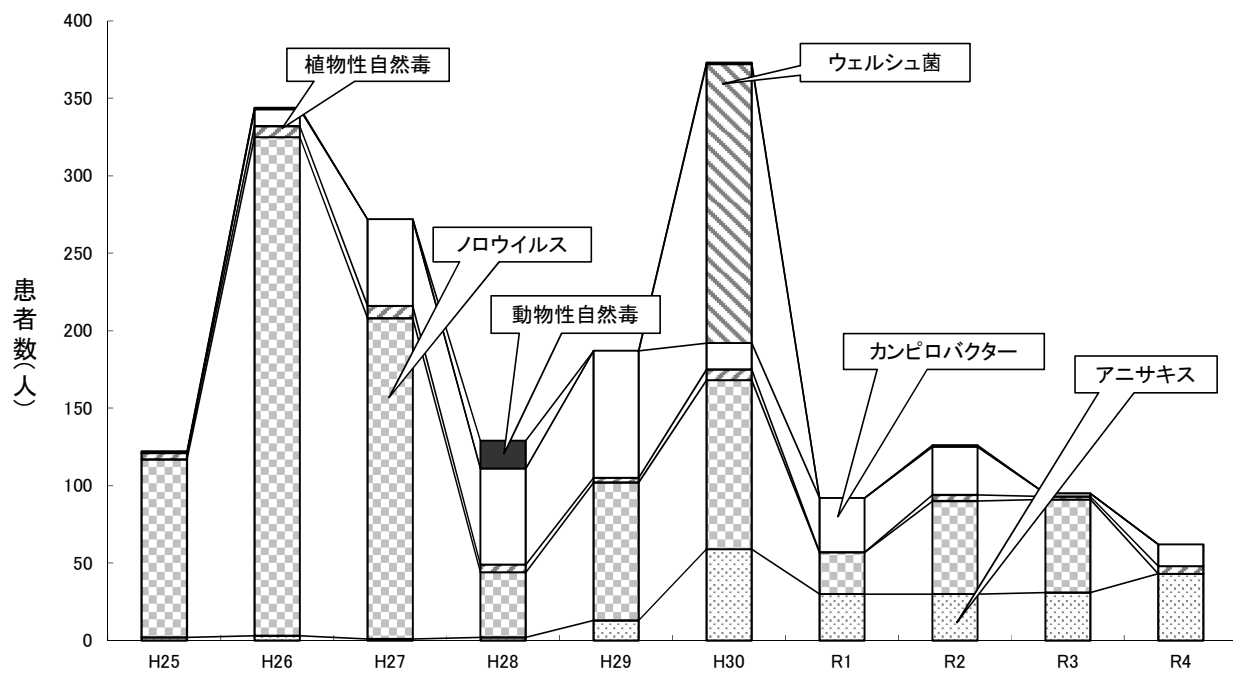
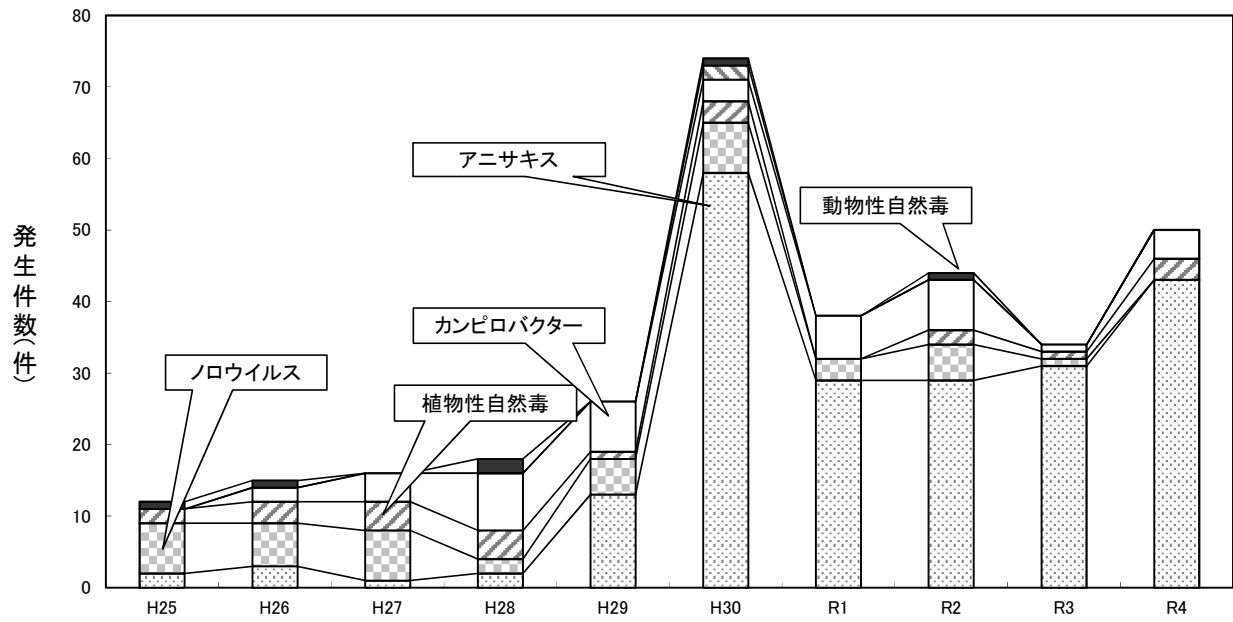


(オ) 病因物質別・年別発生状況

上段:発生件数、下段:患者数

病因物質	年										計	1件当たりの患者数	
	H25	H26	H27	H28	H29	H30	R1	R2	R3	R4			
サルモネラ属菌					1 15	1 1						2 16	8
ぶどう球菌		1 4		1 40		1 17				1 14		4 75	19
ボツリヌス菌													
腸炎ビブリオ													
腸管出血性大腸菌		1 88										1 88	88
その他の病原大腸菌					1 183							1 183	183
ウエルシュ菌						2 180						2 180	90
セレウス菌						1 14						1 14	14
エルシニア・エンテロコリチカ													
カンピロバクター ジュジェニ/コリ		2 11	4 56	8 62	7 82	3 17	6 35	7 31	1 2	4 14		42 310	7
ナグビブリオ		1 1										1 1	1
ビブリオフルビアリス													
その他の細菌													
ノロウイルス	7 115	6 322	7 207	2 42	5 89	7 109	3 27	5 60	1 60			43 1,031	24
その他のウイルス													
クドア				1 9								1 9	9
サルコシステイス													
アニサキス	2 2	3 3	1 1	2 2	13 13	58 59	29 30	29 30	31 31	43 43		211 214	1
その他の寄生虫							1 7					1 7	7
化学物質		1 5		1 87	1 1							3 93	31
植物性自然毒	2 4	3 7	4 8	4 5	1 3	3 7		2 4	1 2	3 5		23 45	2
動物性自然毒	1 1	1 1		2 18		1 1		1 1				6 22	4
その他													
不明	2 34	1 14										3 48	16
計	14 156	20 456	16 272	21 265	29 386	77 405	39 99	44 126	35 109	50 62		345 2,336	7

食中毒発生件数及び患者数の推移(過去10年間の発生件数計が上位5位の病因物質を抜粋)



(5) 調理師・製菓衛生師法施行事業

調理師・製菓衛生師法に基づく免許証の交付を行った。

ア 調理師試験実施状況

年 度	出願者数	受験者数	合格者数	合格率(%)
H30	504	487	330	67.8
R1	482	466	276	59.2
R2	383	373	321	86.1
R3	311	307	169	55.0
R4	409	398	269	67.6

イ 製菓衛生師試験実施件数

年 度	出願者数	受験者数	合格者数	合格率(%)
H30	75	64	44	68.8
R1	62	50	39	78.0
R2	42	38	36	94.7
R3	28	28	14	50.0
R4	48	37	25	67.6

ウ 調理師免許証交付件数

年 度	新規交付	書換え交付	再交付	計
H30	531	91	196	818
R1	411	78	109	598
R2	423	78	121	622
R3	310	77	100	487
R4	410	82	103	595

エ 製菓衛生師免許証交付状況

年 度	新規交付	書換え交付	再交付	計
H30	65	11	5	81
R1	59	7	3	69
R2	65	5	6	76
R3	45	10	1	56
R3	56	5	7	68

才 調理師・製菓衛生師免許交付件数

区分		年度				
		H30	R1	R2	R3	R4
調理師	交付者数	531	411	423	310	508
	養成施設卒業	192	155	100	129	239
	試験合格	339	256	323	181	269
	累計	63,299	63,710	64,133	64,443	64,951
製菓衛生師	交付者数	65	59	65	45	56
	累計	3,638	3,697	3,762	3,807	3,863

カ 県内における調理師養成施設

名称	所在地	設立者	昼夜別	課程	入学定員	総定員	学級数	入所時期	修業期間	指定年月日
郡山女子大学附属 高等学校食物科	〒963-8851 郡山市開成3-25-2	学校法人 郡山開成学園	昼	高校	40	120	3	4月	3年	S40.3.31
福島東稜高等学校 食物文化科	〒960-8124 福島市山居上3	学校法人 東稜学園	昼	高校	40	120	3	4月	3年	S44.3.26 H9.4.1 〔名称変更〕
日本調理技術 専門学校	〒963-0107 郡山市安積4-229	学校法人 永和学園	昼	専門	30	30	1	4月	1年	H4.3.6 R4.4.1 〔定員変更〕
					40	80	2	4月	2年	
国際ビューティ &フード大学校 フード学科	〒963-8811 郡山市方八町2-4-21	学校法人 国際総合学園	昼	専門	40	80	2	4月	2年	H31.3.29

キ 県内における製菓衛生師養成施設

名称	所在地	設立者	昼夜別	入学定員	総定員	学級数	入所時期	修業期間	指定年月日
日本調理技術 専門学校 製菓衛生師科	〒963-0107 郡山市安積4-229	学校法人 永和学園	昼	30	60	2	4月	2年	H18.3.6 R4.4.1 〔課程編制〕
				10	10	2	4月	1年	
国際ビューティ &フード大学校	〒963-8811 郡山市方八町2-4-21	学校法人 国際総合学園	昼	30	60	2	4月	2年	H30.3.6 R4.4.1 〔課程編制〕
				10	10	2	4月	1年	

2 動物愛護管理対策事業

(1) 畜犬対策事業

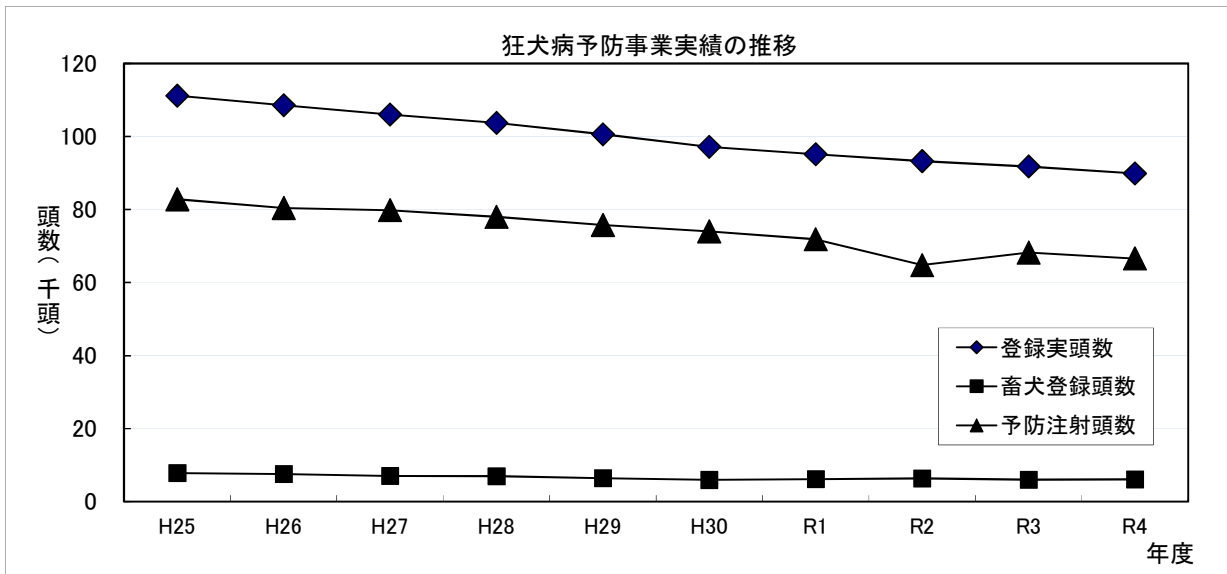
犬の登録と狂犬病予防注射の徹底を期するとともに、放置犬等に対する指導取締りを実施し、犬による危害の防止を図った。

ア 狂犬病予防事業実績の推移

区分	年度	登録	畜犬登録	予防注射	捕獲抑留犬数等		引取数		咬傷事故数		苦情処理
		実頭数	頭数	頭数	抑留数	返還数	犬	猫	咬傷犬数	被咬傷者数	件数
H25	福島県	74,913	4,923	54,938	573	216	362	2,520	59	62	927
	郡山市	17,441	1,526	14,691	255	170	67	438	19	19	403
	いわき市	18,797	1,375	13,172	175	88	16	377	15	15	983
	県全体	111,151	7,824	82,801	1,003	474	445	3,335	93	96	2,313
H26	福島県	73,088	4,796	52,759	567	218	333	2,190	65	65	984
	郡山市	17,312	1,406	14,560	222	167	61	393	25	25	345
	いわき市	18,147	1,351	13,117	164	67	24	342	19	21	623
	県全体	108,547	7,553	80,436	953	452	418	2,925	109	111	1,952
H27	福島県	71,167	4,460	52,364	507	214	210	2,154	78	82	826
	郡山市	16,813	1,254	14,293	197	157	22	538	16	15	303
	いわき市	18,047	1,320	13,155	156	73	12	395	13	13	785
	県全体	106,027	7,034	79,812	860	444	244	3,087	107	110	1,914
H28	福島県	68,815	4,510	50,968	443	215	156	2,390	59	59	784
	郡山市	16,933	1,265	14,047	175	141	45	434	3	3	269
	いわき市	17,924	1,172	12,960	96	62	43	230	8	8	210
	県全体	103,672	6,947	77,975	714	418	244	3,054	70	70	1,263
H29	福島県	65,697	3,967	49,037	360	181	205	2,373	69	72	724
	郡山市	16,919	1,242	13,714	153	129	14	303	10	11	267
	いわき市	18,010	1,236	12,983	85	50	36	198	10	10	234
	県全体	100,626	6,445	75,734	598	360	255	2,874	89	93	1,225
H30	福島県	49,290	3,042	37,883	300	154	136	2,043	53	56	671
	福島市	13,055	522	9,521	59	40	7	450	9	9	116
	郡山市	16,704	1,144	13,494	128	106	13	281	13	13	212
	いわき市	18,114	1,275	13,116	82	58	25	229	22	22	224
県全体	97,163	5,983	74,014	569	358	181	3,003	97	100	1,223	
R1	福島県	47,719	3,006	36,248	290	133	103	1,813	38	43	671
	福島市	13,077	767	9,432	51	37	8	390	7	9	116
	郡山市	16,263	1,088	13,050	96	85	21	245	18	18	212
	いわき市	18,077	1,304	13,098	87	62	17	259	8	8	224
県全体	95,136	6,165	71,828	524	317	149	2,707	71	78	1,223	
R2	福島県	45,798	2,951	33,877	307	168	87	1,606	51	52	531
	福島市	13,183	1,022	7,299	37	26	3	295	19	19	52
	郡山市	16,306	1,085	11,376	68	57	8	249	10	10	123
	いわき市	17,937	1,302	12,216	80	47	23	243	13	13	189
県全体	93,224	6,360	64,768	492	298	121	2,393	93	94	895	
R3	福島県	44,611	2,830	34,485	248	151	125	995	53	52	552
	福島市	13,140	838	8,940	29	20	12	150	10	10	25
	郡山市	15,913	1,070	11,977	63	50	9	128	19	16	141
	いわき市	18,060	1,251	12,781	42	27	16	165	19	19	160
県全体	91,724	5,989	68,183	382	248	162	1,438	101	97	878	
R4	福島県	43,189	2,732	32,491	206	139	75	1,177	37	42	445
	福島市	13,096	930	9,457	27	22	3	152	13	13	37
	郡山市	15,460	1,175	11,917	58	44	10	136	19	19	128
	いわき市	18,116	1,270	12,686	49	35	14	170	20	22	165
県全体	89,861	6,107	66,551	340	240	102	1,635	89	96	775	

イ 狂犬病予防事業実績

公所名	区分	畜犬実	畜犬登録	死亡	犬引取数		予防注射	抑留犬頭数等	
		登録頭数	頭数	届出数	引取頭数	うち登録頭数	頭数	抑留犬数	返還犬数
動物愛護センター	R3	27,658	1,670	2,490	94	63	21,868	176	102
	R4	26,800	1,745	2,526	71	57	20,413	155	99
動物愛護センター会津支所	R3	9,349	673	859	14	11	6,986	34	24
	R4	9,071	617	838	4	4	6,713	27	22
動物愛護センター相双支所	R3	7,604	487	657	17	10	5,631	38	25
	R4	7,318	370	669	0	0	5,365	24	18
県計	R3	44,611	2,830	4,006	125	84	34,485	248	151
	R4	43,189	2,732	4,033	75	61	32,491	206	139
福島市	R3	13,140	838	994	12	12	8,940	29	20
	R4	13,096	930	1,089	3	3	9,457	27	22
郡山市	R3	15,913	1,070	1,469	9	8	11,977	63	50
	R4	15,460	1,175	1,591	10	6	11,917	58	44
いわき市	R3	18,060	1,251	1,342	16	2	12,781	42	27
	R4	18,116	1,270	1,224	14	6	12,686	49	35
県全体	R3	91,724	5,989	7,811	162	106	68,183	382	248
	R4	89,861	6,107	7,937	102	76	66,551	340	240



咬傷犬数	咬傷者数	殺犬頭数				計回数	頭数	等苦情処理件数	猫引取頭数		
		平常時回数	頭数	一掃期間回数	頭数				親	子	計
36	36	0	0	0	0	0	283	186	405	591	
24	29	0	0	0	0	0	277	282	398	680	
10	10	0	0	0	0	0	68	114	194	308	
8	8	0	0	0	0	0	64	186	102	288	
7	6	0	0	0	0	0	201	25	71	96	
5	5	0	0	0	0	0	104	45	164	209	
53	52	0	0	0	0	0	552	325	670	995	
37	42	0	0	0	0	0	445	513	664	1,177	
10	10	0	0	0	0	0	25	22	128	150	
13	13	0	0	0	0	0	37	44	108	152	
19	16	0	0	0	0	0	141	23	105	128	
19	19	0	0	0	0	0	128	46	90	136	
19	19	0	0	0	0	0	160	50	115	165	
20	22	0	0	0	0	0	165	37	133	170	
101	97	0	0	0	0	0	878	420	1,018	1,438	
89	96	0	0	0	0	0	775	640	995	1,635	

ウ 犬による咬傷事故の実態調査(福島県(中核市を含む))

区 分	咬傷事故の件数	咬傷事故発生場所				被害者									咬傷事故者		
		計	犬舎等の周辺	公共の場所(注1)	その他	計(A)	死	飼主・家族	それ以外の人	人以外の動物	亡	飼主・家族	それ以外の人	人以外の動物	計(B)	犬に手を出した	けい留しようとした
飼い犬	登録犬	72	72	27	37	8	80	0	0	0	4	72	4	80	19	4	
	未登録犬	7	7	3	3	1	7	0	0	0	0	7	0	7	0	1	
飼い主不明犬	9	9	0	7	2	9	0	0	0	0	9	0	9	0	1		
野犬	0	0	0	0	0	0	0	0	0	0	0	0	0	0	0		
合計	88	88	30	47	11	96	0	0	0	4	88	4	96	19	6		

注1)「咬傷事故発生場所」欄の「公共の場所」とは、道路、公園、広場、キャンプ場、海水浴場及び学校等をいう。

(令和4年度末)

発生時における状況				咬傷犬数											
配達・訪問等の際	通行中	遊戯中	その他	計(C)	事故発生時における犬の状況					計(D)	事故発生後の犬の状況				
					犬舎等にけい留中	けい留して運動中	放し飼い	野犬(放浪犬)	その他		捕獲	引き取り	飼養継続	逸走	その他
18	29	3	7	73	17	18	23	1	14	73	0	1	72	0	0
3	2	0	1	7	1	1	2	0	3	7	0	0	7	0	0
0	7	0	1	9	0	5	2	2	0	9	1	0	4	0	4
0	0	0	0	0	0	0	0	0	0	0	0	0	0	0	0
21	38	3	9	89	18	24	27	3	17	89	1	1	83	0	4

エ 犬に関する苦情の内訳

年度	区分	放し飼	い捨て	犬迷	い犬	放浪	犬野	犬
		い	て	い	犬	犬	野	犬
平成25年度	福島県	110	40	313	274	43		
	山形市	38	9	260	44	1		
	いわき市	393	9	15	410	47		
	全体計	541	58	588	728	91		
平成26年度	福島県	108	41	383	206	54		
	山形市	31	5	229	34	6		
	いわき市	254	4	1	275	5		
	全体計	393	50	613	515	65		
平成27年度	福島県	107	15	316	232	18		
	山形市	25	5	192	35	4		
	いわき市	383	4	4	118	10		
	全体計	515	24	512	385	32		
平成28年度	福島県	129	17	319	182	10		
	山形市	23	5	171	39	1		
	いわき市	95	1	57	57	5		
	全体計	247	23	490	278	16		
平成29年度	福島県	90	12	323	144	10		
	山形市	25	3	182	27	3		
	いわき市	96	2	6	76	3		
	全体計	211	17	511	247	13		
平成30年度	福島県	86	18	292	129	10		
	山形市	15	1	58	4			
	いわき市	102	2	6	55			
	全体計	215	25	510	204	10		
令和元年度	福島県	46	13	287	113	3		
	山形市	5	2	16	2			
	いわき市	127	9	9	57			
	全体計	204	15	428	186	3		
令和2年度	福島県	56	10	305	84	4		
	山形市	10	1	1	1			
	いわき市	79	2	87	15	1		
	全体計	154	10	392	152	5		
令和3年度	福島県	89	8	208	149	5		
	山形市	11	2	2	2			
	いわき市	68	1	1	41	1		
	全体計	181	9	297	205	6		
令和4年度	福島県	31	2	214	99	1		
	山形市	7	0	0	0	0		
	いわき市	28	2	72	15	0		
	全体計	137	6	288	147	1		

オ 飼い犬等のしつけ方教室実績

	動物愛護センター	動物愛護センター	動物愛護センター	動物愛護センター	県	計
	会津支所	相双支所	相双支所	相双支所		
学 科 講 習 実 施 回 者 数	4	2	0	0		6
学 科 講 習 受 講 者 数	12	6	0	0		18
実 技 講 習 実 施 回 者 数	4	2	0	0		6
実 技 講 習 受 講 者 数	10	7	0	0		17
ポ ラ ン テ ィ ア 参 加 者 数 (延 べ)	12	4	0	0		16
ポ ラ ン テ ィ ア 育 成 講 習 会 受 講 者 数	2	0	6	6		8
ポ ラ ン テ ィ ア 登 録 者 数	2	0	6	6		8
ポ ラ ン テ ィ ア 登 録 者 累 計	243	72	65	65		380

カ 小学校への獣医師派遣事業

	動物愛護センター	動物愛護センター	動物愛護センター	動物愛護センター	県	計
	会津支所	相双支所	相双支所	相双支所		
実 施 小 学 校 数	30	20	5	5		55
派 遣 回 数 (延 べ)	30	22	7	7		59
受 講 者 数 (児 童 等)	961	834	151	151		1,946
ポ ラ ン テ ィ ア 参 加 者 数 (延 べ)	83	69	55	55		207

キ 子犬・子猫等の飼い主探し支援事業

	動物愛護センター	動物愛護センター	動物愛護センター	動物愛護センター	県	計
	会津支所	相双支所	相双支所	相双支所		
成 犬 の 頭 数	1	0	0	0		1
成 犬 の 頭 数	0	0	0	0		0
成 猫 の 頭 数	1	0	0	0		1
子 猫 の 頭 数	4	0	0	0		4

ク 譲渡事業

	動物愛護センター	動物愛護センター	動物愛護センター	動物愛護センター	県	計
	会津支所	相双支所	相双支所	相双支所		
成 犬 の 頭 数	62	7	5	5		74
成 犬 の 頭 数	12	0	0	0		12
成 猫 の 頭 数	28	9	8	8		45
子 猫 の 頭 数	64	53	52	52		169

家畜田畑等 の被害	飼育管理不良 咬傷等の危険性		臭気・ハエ等	啼	声	脱	糞	その他	計
5	20	5	54			19		44	927
	3	1	34			4		9	403
	2	13	51			36		7	983
5	25	19	139			59		60	2,313
15	31	6	52			22		66	984
	1	1	20			6		12	345
	8	10	35			24		7	623
15	40	17	107			52		85	1,952
3	26	4	56			17		32	826
	3	1	22			1		15	303
	9	3	56			169		29	785
3	38	8	134			187		76	1,914
	14	8	59			17		29	784
		2	18			1		9	269
		3	33			14		2	210
0	14	13	110			32		40	1,263
	7	7	56			15		60	724
	1	1	8			1		20	267
0	8	8	27			20		3	234
	6	7	54			27		42	671
2	2	2	19			9		6	116
	2	2	5			1		18	212
	5	2	26			15		11	224
2	15	9	104			52		77	1,223
4	8	6	36			6		35	671
1		2	15			12		2	116
	1	4	23			7		19	212
								14	224
5	9	12	74			25		70	1,223
1	5	4	28			6		28	531
	5	1	18			14		3	52
			1					11	123
	1	3	32			12		9	189
1	11	8	79			32		51	895
	6	4	29			12		42	552
			7			4		1	25
	4		1					21	141
		1	30			4		14	160
0	10	5	67			20		78	878
1	6	3	45			13		30	445
0	0	0	21			4		5	37
0	3	0	0			0		8	128
0	4	5	21			19		8	165
1	13	8	87			36		51	775

(令和4年度末)

福島市	郡山	山	市	いわき	市
0	0				3
0	0				15
3	0				0
39	0				0
18	0				10
11					
21					
21					

(令和4年度末)

福島市	郡山	山	市	いわき	市
3					
3					
107					
16					

(令和4年度末)

福島市	郡山	山	市	いわき	市
0	0				0
0	0				0
0	0				0
0	0				0

(令和4年度末)

福島市	郡山	山	市	いわき	市
11	3				14
0	4				11
24	17				7
80	58				49

(2) 特定動物による危害防止事業

特定動物の飼養施設の許可並びに立ち入り指導を実施し、特定動物による事故防止を図った。

動物愛護センター 一般 サファリ	動物愛護センター 会津支所 動物愛護センター 相双支所	県計 一般 サファリ	福島市 一般	郡山市 一般	いわき市 一般	全体計	乳															
							特定動物数			霊長目			食肉目									
							哺乳類	鳥	爬虫類	アザラシ科	ザリガエ科	おるな科	てながさる科	ひと科	いぬ科	くま科			ハイエナ科	ねこ科		
							綱	綱	綱	目	目	目	目	目	目	目	目	目	目	目	目	目
5	1	1	5							1												
66	137	4	12			30		10		2	8		2	14	47							
6	4		22			2				2												
			1																			
11	5	1	28			2				3												
66	137	4	12			30		10		2	8		2	14	47							
			1																			
1			18																			
			6																			
78	142	5	65			32		10		5	8		2	14	47							

(令和4年度末)

(内 訳)																飼 養 施 設 数		
綱鳥					綱爬			虫							綱			
長 鼻 目	奇 蹄 目	偶蹄目			ひ く い ど り 目	た か 目	か め 目	ど お し き へ び 科	か み つ き ワ ニ ガ メ	ど お と か げ 科	に し き へ び 科	ボ ア 科	な み へ び 科	コ ブ ラ 科	へ く さ り ニ ホ ン マ ム シ	ア リ ゲ ー タ ー 科	ク ロ コ ダ イル 科	ガ ビ ア ル 科
ぞ	さ	か	き	う	ひ	コ	た	か	ど	お	に	ボ	な	コ	へ	ア	ク	ガ
う	い	ば	り	し	く	ン	か	か	と	お	し	ア	み	ブ	さ	リ	コ	ビ
科	科	科	科	科	科	科	科	科	科	科	科	科	科	科	科	科	科	科
							1	3								2		
4			5	15		4		5			5					2		
									1			1			20			
								1										1
							1	4	1			1			20	2		14
4			5	15		4		5			5					2		31
								1										1
								4			3	11						4
								1	2			2				1		4
4			5	15		4	1	15	3		8	14			20	5		54

(3) 動物取扱業者に対する指導事業

動物取扱業の届出の受理並びに立入指導を実施し、展示動物等の健康及び安全の保持を図った。

ア 第一種動物取扱業者に対する監視指導実績

(令和4年度末)

		販売	保管	貸出	訓練	展示	競り あつせん	譲受 飼養業	計		
動物愛護 センター 夕	登録件数	65	70	7	13	17			172	登録件数	132
	監視件数	39	30	4	7	12			92	監視件数	60
	注意指導票交付数	9	3	1	1	1			15	注意指導票交付数	7
	廃止件数	8	8			5			21	廃止件数	17
動物愛護 センター 津支所	登録件数	26	35	3	3	11		1	79	登録件数	68
	監視件数	15	13	1	1	9		1	40	監視件数	35
	注意指導票交付数	5	1						6	注意指導票交付数	6
	廃止件数	1	2			4			7	廃止件数	7
動物愛護 センター 相支所	登録件数	12	32	2	2	8			56	登録件数	45
	監視件数	8	15		1	3			27	監視件数	21
	注意指導票交付数									注意指導票交付数	
	廃止件数	1							1	廃止件数	1
県 計	登録件数	103	137	12	18	36		1	307	登録件数	245
	監視件数	62	58	5	9	24		1	159	監視件数	116
	注意指導票交付数	14	4	1	1	1			21	注意指導票交付数	13
	廃止件数	10	10			9			29	廃止件数	25
福島市	登録件数	41	65	2	14	12			134	登録件数	97
	監視件数	19	24	1	7	5			56	監視件数	37
	注意指導票交付数									注意指導票交付数	
	廃止件数	4	4		1	1			10	廃止件数	7
郡山市	登録件数	45	64	2	11	11		1	134	登録件数	104
	監視件数	28	40	1	5	6			80	監視件数	63
	注意指導票交付数									注意指導票交付数	
	廃止件数	3	7		2				12	廃止件数	10
いわき市	登録件数	63	83	1	9	15		2	173	登録件数	141
	監視件数	10	4			3			17	監視件数	15
	注意指導票交付数	2							2	注意指導票交付数	2
	廃止件数	7	3			1			11	廃止件数	11
県全体	登録件数	252	349	17	52	74		4	748	登録件数	587
	監視件数	119	126	7	21	38		1	312	監視件数	231
	注意指導票交付数	16	4	1	1	1			23	注意指導票交付数	15
	廃止件数	24	24		3	11			62	廃止件数	53

イ 第二種動物取扱業者に対する監視指導実績

(令和4年度末)

		譲渡	保管	貸出	訓練	展示	計		
動物愛護センター	届出件数	2	1			4	7	届出件数	5
	監視件数	2	1			1	4	監視件数	2
	注意指導票交付数							注意指導票交付数	
	廃止件数		1			1	2	廃止件数	1
動物愛護センター支所	届出件数	1				1	2	届出件数	2
	監視件数							監視件数	
	注意指導票交付数							注意指導票交付数	
	廃止件数							廃止件数	
動物愛護センター双支所	届出件数	3	4	2	1	4	14	届出件数	6
	監視件数							監視件数	
	注意指導票交付数							注意指導票交付数	
	廃止件数					1	1	廃止件数	1
県計	届出件数	6	5	2	1	9	23	届出件数	13
	監視件数	2	1			1	4	監視件数	2
	注意指導票交付数							注意指導票交付数	
	廃止件数		1			2	3	廃止件数	2
福島市	届出件数	5	3			2	10	届出件数	5
	監視件数	1	3				4	監視件数	3
	注意指導票交付数							注意指導票交付数	
	廃止件数							廃止件数	
郡山市	届出件数							届出件数	
	監視件数							監視件数	
	注意指導票交付数							注意指導票交付数	
	廃止件数							廃止件数	
いわき市	届出件数	4	2			2	8	届出件数	5
	監視件数	2	1			1	4	監視件数	2
	注意指導票交付数							注意指導票交付数	
	廃止件数	2	2				4	廃止件数	2
県全体	届出件数	15	10	2	1	13	41	届出件数	23
	監視件数	5	5			2	12	監視件数	7
	注意指導票交付数							注意指導票交付数	
	廃止件数	2	3			2	7	廃止件数	4

3 化製場及び死亡獣畜取扱場

化製場等の許可及び監視指導の実施により、死亡獣畜の適正処理、化製場等の施設及びその周囲の衛生確保を図った。

化製場等施設数

(令和4年度末)

施設区分 保健所名	死亡獣畜取扱場				化製場							魚介類鳥類等 製造貯蔵施設		動物飼養施設						
	解体	埋却	焼却	施設 実数	皮革	油脂	にかわ	肥料	飼料	その他	施設 実数	製造 施設	貯蔵 施設	牛	馬	豚	綿山羊	犬	鶏 あひる	計
県北	1	3		3																0
県中	1		2	2								1		1						1
県南		1	1	2																0
会津																		3		3
南会津		1		1																0
相双		9	2	10								1		78	10	80	2		5	175
県計	2	14	5	18	0	0	0	0	0	0	0	1	1	79	10	80	2	3	5	179
福島市																		2		2
郡山市					1	1					1		1							0
いわき市		4		4								1		1		6		27		34
合計	2	18	5	22	1	1	0	0	0	0	1	2	2	80	10	86	2	32	5	215