

令和3年度

生活衛生業務概要

福島県保健福祉部食品生活衛生課

目 次

第 1 総括

1 職員調	p.3
2 分掌事務	p.4
3 令和 3 年度証紙収入状況調	p.5
4 予算の状況	p.6

第 2 環境衛生関係

1 環境衛生関係施設の状況	p.8
2 環境衛生関係施設の監視指導状況	p.19
(1) 総計	p.19
(2) 営業施設関係	p.23
(3) 水道施設関係	p.30
(4) その他の施設等(墓地・特定建築物等)	p.37
(5) その他(施設以外)	p.46
3 生活衛生関係営業指導育成事業の状況	p.48
4 福島県生活衛生同業組合名簿	p.50
5 理容師養成施設及び美容師養成施設	p.52
6 クリーニング師試験	p.53
7 公衆浴場確保対策	p.54
8 家庭用品の安全確保	p.56
9 衛生教育実施状況	p.57
10 ねずみ・衛生害虫等相談件数	p.58

第 3 食品安全・動物愛護関係

1 食品等の安全確保対策	p.61
(1) 食品営業許可指導事業	p.61
(2) 県内の不良食品	p.78
(3) 食肉衛生検査指導	p.80
(4) 食中毒予防対策事業	p.94
(5) 公益社団法人福島県食品衛生協会への委託事業	p.100
(6) 調理師・製菓衛生師法施行事業	p.101
2 動物愛護管理対策事業	p.104
(1) 畜犬対策事業	p.104
(2) 特定動物による危害防止事業	p.110
(3) 動物取扱業者に対する指導事業	p.112
3 化製場及び死亡獣畜取扱場	p.114

第 1 総 括

1 職員調

現員状況

令和3年4月1日現在(食品生活衛生課)

種別	職員数	現 員	適 用 給 料 表			備 考
			行政職	医療職(一)	医療職(二)	
課 長		1	1			
主 幹		2	2			
副 課 長		1	1			
主 任 主 査		3	3			
専 門 獣 医 技 師						
主 査		5	5			
主 任 獣 医 技 師		2			2	
副 主 査		3	3			
副 主 任 獣 医 技 師						
主 事						
技 師		1	1			
獣 医 技 師		1			1	
合 計		19	16		3	

※副課長兼主任主査は副課長として計上。

2 分掌事務

- (1) 食品営業許可及び監視指導に関すること。
- (2) 食の安全に係る総合調整に関すること。
- (3) 食の安全・安心推進会議に関すること。
- (4) 食中毒予防対策に関すること。
- (5) HACCP（危害分析重要管理点）方式による衛生管理の普及啓発に関すること。
- (6) 魚介類行商に関すること。
- (7) 調理師及び製菓衛生師に関すること。
- (8) 食品及び飲料水の緊急時環境放射線モニタリングに関すること。
- (9) と畜場に関すること。
- (10) 化製場等に関すること。
- (11) 狂犬病予防に関すること。
- (12) 犬による危害の防止に関すること。
- (13) 動物の愛護及び管理に関すること。
- (14) 動物取扱業に関すること。
- (15) 特定動物の飼養及び保管に関すること。
- (16) 被災動物の救護等に関すること。
- (17) 食鳥処理の事業の規制及び食鳥検査に関すること。
- (18) 旅館業、浴場業、興行場、理容業、美容業及びクリーニング業の許可及び監視指導に関すること。
- (19) 理容師養成施設及び美容師養成施設の指導に関すること。
- (20) 生活衛生同業組合に関すること。
- (21) 生活衛生営業の育成指導に関すること。
- (22) 生活衛生営業指導センターに関すること。
- (23) 生活衛生営業の融資に関すること。
- (24) クリーニング師試験に関すること。
- (25) 建築物における衛生的環境の確保に関すること。
- (26) 墓地、埋葬等に関すること。
- (27) 有害物質を含有する家庭用品の規制に関すること。
- (28) ねずみ・衛生害虫等、居住環境の衛生に関すること。
- (29) 遊泳用プールに関すること。
- (30) 水道事業の計画及び実施に係る市町村等の指導に関すること。
- (31) 水道事業の認可に関すること。
- (32) 水道国庫補助・生活基盤施設耐震化等交付金事業に関すること。
- (33) 水道事業の基盤強化・広域的連携に関すること。
- (34) 水道施設の災害復旧に関すること。
- (35) 水道水質に関すること。
- (36) 給水施設等の適正管理に関すること。
- (37) 水道統計に関すること。
- (38) 水道原水水質保全に関すること。
- (39) 関係団体の育成指導に関すること。

3 令和3年度証紙収入状況調

(単位:件、円)

科目	区分	令和2年度		令和3年度	
		件数	金額	件数	金額
環境衛生手数料		54	1,236,100	99	2,387,100
	クリーニング師試験及び免許手数料	13	98,100	30	244,400
	建築物清掃等登録手数料	31	1,135,000	60	2,140,000
	証明事務手数料	10	3,000	9	2,700
食品衛生手数料		437	2,811,300	348	2,225,200
	調理師試験等手数料	383	2,412,900	311	1,959,300
	製菓衛生師試験等手数料	42	394,800	28	263,200
	食鳥処理場の構造又は設備変更許可申請手数料				
	証明事務手数料	12	3,600	9	2,700
計		491	4,047,400	447	4,612,300

4 予算の状況

(単位:千円、%)

区分	年度	H28年度			H29年度			H30年度			R1年度			R2年度			R3年度											
		当	初	予	当	初	予	対	比	当	初	予	対	比	当	初	予	対	比	当	初	予	対	比				
		算	額		算	額		算	額	算	額		算	額	算	額		算	額	算	額		算	額				
環境衛生費	運 営 費	6,814			7,335			107.6		6,213			91.2		5,831			85.6		5,637			82.7		5,791			85.0
	動物愛護管理 対 策 費	61,472			23,375			38.0		32,425			52.7		32,971			53.6		36,513			59.4		44,861			73.0
	営業指導育成費	22,978			22,978			100.0		22,978			100.0		22,978			100.0		22,982			100.0		22,982			100.0
	環境営業許可 指 導 費	3,691			3,349			90.7		3,087			83.6		2,604			70.5		2,429			65.8		2,203			59.7
	水道事業指導費	1,400,150			1,242,507			88.7		647,274			46.2		972,182			69.4		824,990			58.9		806,291			57.6
	計	1,495,105			1,299,544			86.9		711,977			47.6		1,036,566			69.3		892,551			59.7		882,128			59.0
食品衛生費	食品営業許可 指 導 費	24,078			23,327			96.9		30,628			127.2		132,237			549.2		235,546			978.3		105,737			439.1
	食品安全対策費	14,709			14,468			98.4		13,780			93.7		12,630			85.9		11,438			77.8		11,069			75.3
	食肉検査事業費	302			312			103.3		2,043			676.5		1,990			658.9		2,530			837.7		-		-	
	計	39,089			38,107			97.5		46,451			118.8		146,857			375.7		249,514			638.3		116,806			298.8
合 計	1,534,194			1,337,651			87.2		758,428			49.4		1,183,423			77.1		1,142,065			74.4		998,934			65.1	

※対比は平成28年度を100とした。

※食肉検査事業費は食品営業許可指導費に含まれる予算で、令和2年度まで別計としたが、令和3年度分から記載方法を変更した。

第2 環境衛生關係

1 環境衛生関係施設の状況

第1表 環境衛生関係施設・年次別推移

区分		年度			H24			H25			H26			H27			H28			
		数	増減	前年比	数	増減	前年比	数	増減	前年比	数	増減	前年比	数	増減	前年比	数	増減	前年比	
営業関係施設	旅館	ホテル	170		169		168		171		167									
			(25)	(63)	(27)	(65)	(27)	(62)	(29)	(62)	(30)	(63)								
		旅館	1,192		1,121		1,091		1,075		1,058									
			(129)	(189)	(133)	(189)	(132)	(178)	(133)	(172)	(131)	(174)								
		簡易宿所	666		661		655		652		609									
		(20)	(66)	(22)	(66)	(21)	(68)	(23)	(70)	(26)	(73)									
	下宿	68		65		65		71		77										
		(47)	(17)	(47)	(18)	(48)	(21)	(47)	(21)	(47)	(20)									
	小計	2,096		2,016		1,979		1,969		1,911										
		(221)	(335)	(229)	(338)	(228)	(329)	(232)	(325)	(234)	(330)									
	興行場	90		80		78		79		78										
		(12)	(23)	(12)	(22)	(12)	(24)	(12)	(26)	(11)	(26)									
	公衆浴場	普通公衆浴場	10		10		9		9		9									
			(2)	(2)	(2)	(2)	(2)	(1)	(2)	(1)	(1)	(1)								
		その他の公衆浴場	364		361		354		349		346									
		(73)	(71)	(74)	(71)	(71)	(69)	(71)	(70)	(70)	(71)									
	小計	374		371		363		358		355										
		(75)	(73)	(76)	(73)	(73)	(70)	(73)	(71)	(71)	(72)									
	理容所	理容所	2,025		1,984		1,958		1,930		1,903									
		(424)	(528)	(424)	(513)	(416)	(500)	(415)	(478)	(397)	(463)									
美容所		2,638		2,641		2,671		2,693		2,679										
		(674)	(777)	(679)	(778)	(697)	(788)	(714)	(788)	(711)	(783)									
クリーニング所	一般	315		306		295		288		274										
		(92)	(95)	(91)	(86)	(91)	(84)	(86)	(80)	(85)	(77)									
	取次所	803		792		720		665		651										
	(183)	(131)	(179)	(105)	(163)	(107)	(142)	(104)	(136)	(101)										
小計	1,118		1,098		1,015		953		925											
	(275)	(226)	(270)	(191)	(254)	(191)	(228)	(184)	(221)	(178)										
営業関係施設計		8,341		8,190		8,064		7,982		7,851										
	(1,681)	(1,962)	(1,690)	(1,915)	(1,680)	(1,902)	(1,674)	(1,872)	(1,645)	(1,852)										
その他の施設等	火葬場	13		13		13		12		12										
		(1)	(2)	<10>	(1)	(2)	<10>	(1)	(3)	<10>	(1)	(3)	<10>							
	墓地・納骨堂	3,585		3,540		3,533		3,535		3,537										
		(489)	(572)	<3,238>	(489)	(574)	<3,292>	(489)	(578)	<3,288>	(489)	(580)	<3,301>	(489)	(582)	<3,312>				
	特定建築物	488		490		493		501		505										
		(143)	(106)	(142)	(105)	(143)	(104)	(145)	(105)	(146)	(106)									
	建築物環境衛生に係る登録営業所	160		157		153		152		149										
		(85)	(78)	(86)	(75)	(86)	(75)	(88)	(75)	(88)	(75)									
	出張理容	16		16		14		19		20										
		(3)	(8)	(4)	(9)	(7)	(10)	(7)	(8)	(6)	(5)									
出張美容	13		23		27		34		37											
	(11)		(1)	(11)	(3)	(11)	(7)	(11)	(7)	(8)										
洗たく物店	23		22		22		20		22											
	(1)		(1)		(1)		(1)		(1)											
コインオペレーションクリーニング	194		204		214		221		228											
	(38)	(63)	(39)	(66)	(42)	(69)	(44)	(66)	(45)	(68)										
一般プール	117		113		110		112		115											
	(18)	(22)	(18)	(22)	(18)	(21)	(17)	(21)	(17)	(21)										
その他の施設等計		4,609		4,578		4,579		4,606		4,625										
	(778)	(862)	<3,248>	(781)	(864)	<3,302>	(790)	(870)	<3,298>	(799)	(869)	<3,311>	(800)	(868)	<3,322>					

※上段：県保健所の合計

下段：左から順に(郡山市)(いわき市)＜中核市以外の市及び三春町＞

ただし、平成30年度以降においては、左から順に(福島市)(郡山市)(いわき市)＜中核市以外の市及び三春町＞、令和2年度以降は、左から順に(福島市)(郡山市)(いわき市)＜中核市以外の市及び三春町並びに川俣町＞

※平成30年度以降はホテル、旅館の区分を統合した値を記載

H29	H30	R1	R2	R3
168 (30) (66)	987 (183) (151) (222)	974 (180) (150) (218)	963 (176) (147) (216)	947 (171) (147) (212)
1,029 (126) (161)				
608 (26) (70)	599 (13) (27) (64)	597 (14) (25) (56)	598 (16) (25) (57)	593 (19) (24) (54)
74 (46) (19)	77 (46) (19)	76 (46) (19)	74 (45) (18)	73 (44) (17)
1,879 (228) (316)	1,663 (196) (224) (305)	1,647 (194) (221) (293)	1,635 (192) (217) (291)	1,613 (190) (215) (283)
79 (11) (24)	53 (23) (11) (26)	53 (22) (12) (26)	53 (22) (12) (26)	53 (21) (13) (26)
8 (1) (1)	7 (1) (1) (1)	7 (1) (1) (1)	7 (1) (1) (1)	7 (1) (1) (1)
343 (70) (69)	289 (57) (68) (69)	289 (53) (67) (70)	281 (51) (64) (68)	275 (50) (63) (66)
351 (71) (70)	296 (58) (69) (70)	296 (54) (68) (71)	288 (52) (65) (69)	282 (51) (64) (67)
1,857 (401) (458)	1,515 (297) (400) (454)	1,499 (295) (398) (445)	1,484 (292) (403) (436)	1,472 (290) (405) (427)
2,712 (734) (795)	2,095 (600) (746) (801)	2,105 (599) (752) (808)	2,112 (604) (762) (800)	2,137 (613) (776) (805)
273 (83) (74)	212 (38) (80) (70)	202 (36) (81) (69)	195 (35) (76) (69)	188 (34) (75) (67)
626 (138) (101)	446 (145) (125) (98)	419 (148) (126) (100)	382 (122) (128) (98)	310 (120) (120) (95)
899 (221) (175)	658 (183) (205) (168)	621 (184) (207) (169)	577 (157) (204) (167)	498 (154) (195) (162)
7,777 (1,666) (1,838)	6,280 (1,357) (1,655) (1,824)	6,221 (1,348) (1,658) (1,812)	6,149 (1,319) (1,663) (1,789)	6,055 (1,319) (1,668) (1,770)
12 (1) (2) <10>	12 (1) (1) (2) <9>	12 (1) (1) (2) <9>	11 (1) (1) (2) <10>	11 (1) (1) (2) <10>
3,539 (490) (582) <3,315>	3,540 (312) (492) (582) <3,083>	3,543 (314) (493) (583) <3,255>	3,485 (315) (493) (584) <3,471>	3,484 (315) (493) (586) <3,493>
511 (146) (105)	350 (166) (149) (105)	358 (167) (150) (107)	365 (168) (151) (107)	369 (167) (152) (106)
148 (87) (74)	71 (75) (86) (76)	74 (80) (84) (75)	77 (81) (85) (75)	77 (80) (83) (78)
22 (7) (8)	21 (8) (8) (4)	25 (8) (7) (4)	29 (9) (7) (3)	30 (8) (10) (3)
44 (10) (15)	45 (23) (12) (11)	47 (18) (13) (16)	48 (20) (13) (18)	56 (24) (19) (15)
22 (2)	21 (15) (2)	19 (15) (2)	19 (15) (2)	11 (15) (2)
243 (49) (69)	215 (43) (52) (68)	220 (49) (57) (72)	229 (49) (62) (75)	236 (53) (72) (78)
113 (18) (22)	93 (16) (18) (22)	92 (15) (18) (22)	92 (15) (18) (26)	92 (15) (18) (26)
4,654 (810) (877) <3,325>	4,368 (659) (820) (870) <3,092>	4,390 (667) (825) (881) <3,264>	4,355 (673) (832) (890) <3,481>	4,366 (678) (850) (894) <3,503>

第2表 旅館・ホテル営業及び簡易宿所営業の内訳調べ

(令和3年度末)

種別	保健所名	総施設数	総定員	(施設数内訳)														
				公的 宿泊 施設	保民 間 養 企 業	ホ テ ル	ホビ ジ テ ネ ス	類 モ 似 テ 施 ス	観 光 旅 館	又 は 簡 易 宿 所 館	普 通 旅 館	民 宿	ペ ン シ ョ ン	宿 坊	パ ン ガ ロ ー 屋	山 小 屋	体 験 民 漁 業	農 林 漁 業
旅館・ホテル営業	県北	55	3,611	5	1	3	5	11	13	14		2						1
	県中	110	6,913	4		7	4	13	6	60		13						3
	県南	88	5,962	4	2	9	11	18	4	37		1						2
	会津	338	28,968	3	2	10	15	19	105	31	41	98						14
	南会津	147	5,726	1		5	3		26	18	58	24	1	10				1
	相双	209	14,074	5		16	33	21	2	81	2	1						48
	計	947	65,254	22	5	50	71	82	156	241	101	139	1	10				69
	福島市	171	17,124	3	1	7	22	36	78	22		1	1					
	郡山市	147	12,308	1	2	5	26	51		60								2
	いわき市	212	16,009	4	1	7	36	40	32	77	6	3		3				3
旅館・ホテル営業計	1,477	110,695	30	9	69	155	209	266	400	107	143	2	13				74	
簡易宿所	通年営業	県北	66	1,892	4						13		3		2	42		2
		県中	63	746	2						41	2	2		3	12		1
		県南	31	710	1						11		1		2	16		
		会津	150	4,096	4	1			1	1	11	34	12		11	58		17
		南会津	182								6	47	4		18	104		3
		相双	69	2,231	13	1					16	4			4	27		4
		計	561	9,675	24	2			1	1	98	87	22		40	259		27
	福島市	18	752	3			1			12				1			1	
	郡山市	21	957	2						4	2				13			
	いわき市	53	2,164	1						28	18	1		3	1		1	
	通年営業計	653	13,548	30	2		1	1	1	142	107	23		44	273		29	
	季節営業	県北	6	328											6			
		県中	7	278											7			
		県南	5	196							1				4			
会津		14	794											13	1			
南会津																		
相双																		
計		32	1,596							1				30	1			
福島市	1	46											1					
郡山市	3	261	2										1					
いわき市	1	56	1															
季節営業計	37	1,959	3						1				32	1				
簡易宿所計	690	15,507	33	2		1	1	1	143	107	23		76	274		29		
下宿	県北			/	/	/	/	/	/	/	/	/	/	/	/	/	/	
	県中	2	26	/	/	/	/	/	/	/	/	/	/	/	/	/	/	
	県南	1	10	/	/	/	/	/	/	/	/	/	/	/	/	/	/	
	会津			/	/	/	/	/	/	/	/	/	/	/	/	/	/	
	南会津			/	/	/	/	/	/	/	/	/	/	/	/	/	/	
	相双	70	3,175	/	/	/	/	/	/	/	/	/	/	/	/	/	/	
	計	73	3,211	/	/	/	/	/	/	/	/	/	/	/	/	/	/	
福島市			/	/	/	/	/	/	/	/	/	/	/	/	/	/		
郡山市	44	648	/	/	/	/	/	/	/	/	/	/	/	/	/	/		
いわき市	17	383	/	/	/	/	/	/	/	/	/	/	/	/	/	/		
下宿計	134	4,242	/	/	/	/	/	/	/	/	/	/	/	/	/	/		
合計	福島県	1,613	79,736	46	7	50	71	83	157	340	188	161	1	80	260		96	
	福島市	190	17,922	6	1	7	23	36	78	34		1	1	2			1	
	郡山市	215	14,174	5	2	5	26	51		64	2			1	13		2	
	いわき市	283	18,612	6	1	7	36	40	32	105	24	4		6	1		4	
総合計	2,301	130,444	63	11	69	156	210	267	543	214	166	2	89	274		103		

第3表 興行場の内訳調べ

(令和3年度末)

保健所名	施設数	(内訳)					
		映画館	演劇場	スポーツ施設	市公会堂 市民会館等	ミュージックスタジオ等	その他
県北	11	1	1		4	1	4
県中	7				3		4
県南	6			2	3		1
会津	19			2	5		12
南会津							
相双	10		1	1	5	1	2
計	53	1	2	5	20	2	23
福島市	21	7	1	4	5		4
郡山市	13	2		1	3	4	3
いわき市	26	3		4	10	2	7
合計	113	13	3	14	38	8	37

第4表 公衆浴場の内訳調べ

(令和3年度末)

保健所名	施設数	普通公衆浴場	その他の公衆浴場										小計	
			厚生公衆浴場	共同公衆浴場	個室付浴場	むし風呂	サウナ風呂	老人福祉センター	デイ・サービス	ヘルスセンター等	旅館	温泉		その他
県北	40	1					4	9			7	9	10	39
県中	56	1					1	10	3	3	10	28		55
県南	42					2		4	1	11	9	5	10	42
会津	73	4		8				8		8	18	27		69
南会津	21												21	21
相双	50	1					1	8		10	21	4	5	49
計	282	7		8		2	6	39	4	32	65	73	46	275
福島市	51	1			1		12	1			6	15	15	50
郡山市	64	1	1	14	1	3		1		11	9	8	15	63
いわき市	67	1	1	4	15	2	1		3	8	14	4	14	66
合計	464	10	2	26	17	7	19	41	7	51	94	100	90	454

第5表 理容所及び美容所従業員数調べ

(令和3年度末)

保健所名	理容所数	理容所従業員数	(内訳)		美容所数	美容所従業員数	(内訳)	
			理容師数	その他の従業員数			美容師数	その他の従業員数
県北	217	460	456	4	343	617	610	7
県中	309	560	552	8	398	706	692	14
県南	193	377	372	5	323	558	546	12
会津	404	614	612	2	590	1,027	1,015	12
南会津	77	91	91		67	86	86	
相双	272	529	517	12	416	726	694	32
計	1,472	2,631	2,600	31	2,137	3,720	3,643	77
福島市	290	599	585	14	613	1,371	1,347	24
郡山市	405	822	804	18	776	1,756	1,700	56
いわき市	427	747	730	17	805	1,498	1,403	95
合計	2,594	4,799	4,719	80	4,331	8,345	8,093	252

第6表 クリーニング所の内訳調べ

(令和3年度末)

保健所名	施設数	(内訳)							従業員数 ※従業員している 営業者を含む	(内訳)		
		一般	(特定洗濯物取扱施設数 (再掲))	リネン (再掲)	パーク使用施設(再掲)		エタン使用施設(再掲)			取次所	クリーニング師数	その他の従業員数
					施設数	設置排液処理装置	施設数	設置排液処理装置				
県北	111	34	4	6	1	1			77	538	64	474
県中	85	29	2	2	1	1			56	222	44	178
県南	58	19	2	2					39	239	30	209
会津	134	56	14	8	3				78	509	94	415
南会津	16	7	1	2					9	10	10	
相双	94	43							51	269	58	211
計	498	188	23	20	5	2			310	1,787	300	1,487
福島市	154	34	1	4	3	1			120	526	67	459
郡山市	195	75	11	11	3	2			120	775	115	660
いわき市	162	67	12	4					95	609	105	504
合計	1,009	364	47	39	11	5			645	3,697	587	3,110

第7表 火葬場等施設数調べ

(令和3年度末)

保健所等名	火葬場			墓地					納骨堂		
	公営	その他の経営	計	公営	法人寺院等経営	集落共同経営	個人	計	公営	法人寺院等経営	計
県北	1		1	10	69	14	10	103			
県中	2		2	313	50	6	52	421		1	1
県南	2		2	297	81	30	20	428		3	3
会津	2		2	711	74	601	16	1,402		1	1
南会津	3		3	658	14		51	723	1		1
相双	1		1	143	54	6	196	399	1	1	2
計	11		11	2,132	342	657	345	3,476	2	6	8
福島市	1		1	56	139	100	4	299	1	15	16
郡山市	1		1	2	195	13	279	489		4	4
いわき市	2		2	10	388	161	9	568	1	17	18
会津若松市	1		1	5	62	377	5	449	1	5	6
白河市	1		1	77	33	59	176	345	1		1
須賀川市	1		1	53	78		227	358		7	7
喜多方市	1		1	66	16	433	13	528		2	2
相馬市	1		1		28	83	68	179		1	1
二本松市	1		1	82	84	100	16	282	1	4	5
田村市	1		1	453	52		10	515			
南相馬市	1		1	211	13	15	212	451		2	2
伊達市	1		1	62	108	16	2	188			
本宮市					26	11	1	38			
三春町				59	15			74		3	3
川俣町	1		1	22	15	21		58		1	1
合計	25		25	3,290	1,594	2,046	1,367	8,297	7	67	74

第8表 特定建築物数調べ

(令和3年度末)

保健所名	項目	総数	(内訳)						
			① 興行場	② 百貨店	③ 店舗	④ 事務所	⑤ 学校	⑥ 旅館	⑦ その他
県北	施設数	48			17	12	3	10	6
	公用公共施設数(再掲)	17				10	3		4
	環境衛生管理技術者選任数	47			16	12	3	10	6
県中	施設数	55	4		24	6	3	9	9
	公用公共施設数(再掲)	14	3			5	3		3
	環境衛生管理技術者選任数	55	4		24	6	3	9	9
県南	施設数	45	4		16	6	2	10	7
	公用公共施設数(再掲)	13	4			5	2	1	1
	環境衛生管理技術者選任数	45	4		16	6	2	10	7
会津	施設数	123	3	1	38	18	7	50	6
	公用公共施設数(再掲)	17				10	6		1
	環境衛生管理技術者選任数	117	3	1	35	18	7	46	7
南会津	施設数	19			2	4	1	10	2
	公用公共施設数(再掲)	1					1		
	環境衛生管理技術者選任数	19			2	4	1	10	2
相双	施設数	79	4		20	29	8	14	4
	公用公共施設数(再掲)	27	4		1	12	6		4
	環境衛生管理技術者選任数	78	4		20	28	8	14	4
計	施設数	369	15	1	117	75	24	103	34
	公用公共施設数(再掲)	89	11		1	42	21	1	13
	環境衛生管理技術者選任数	361	15	1	113	74	24	99	35
福島市	施設数	167	7	2	38	49	21	39	11
	公用公共施設数(再掲)	36	5		3	16	9		3
	環境衛生管理技術者選任数	162	7	2	38	48	21	35	11
郡山市	施設数	152	1	5	43	46	17	28	12
	公用公共施設数(再掲)	27	1		1	11	6	1	7
	環境衛生管理技術者選任数	148	1	5	43	44	17	26	12
いわき市	施設数	106	7		32	23	9	25	10
	公用公共施設数(再掲)	25	6			7	6		6
	環境衛生管理技術者選任数	106	7		32	23	9	25	10
合計	施設数	794	30	8	230	193	71	195	67
	公用公共施設数(再掲)	177	23		5	76	42	2	29
	環境衛生管理技術者選任数	777	30	8	226	189	71	185	68

第9表 特定建築物の水源調べ

(令和3年度末)

保健所名	区分	水道水(貯水槽経由)			水道直結	自己水源
		5m ³ 以下	5m ³ 超 10m ³ 以下	10m ³ を超えるもの (簡易専用水道)		
北	県		5	28	12	4
中	県	1	3	22	22	7
南	県	1	4	23	12	6
津	会	7	12	70	28	15
津	南会		1	10	6	2
双	相	3	6	34	35	1
計		12	31	187	115	35
市	福島	5	17	112	20	13
市	郡山	5	17	97	30	3
市	いわき	3	9	73	17	4
計	合	25	74	469	182	55

第10表 建築物環境衛生に係る登録営業所調べ

(令和3年度末)

保健所名	総 数	(内訳)							
		建築物清掃業	建築物空気環境測定業	建築物空気調和用ダクト清掃業	建築物飲料水水質検査業	建築物飲料水貯水槽清掃業	建築物排水管清掃業	建築物ねずみ昆虫等防除業	建築物環境衛生総合管理業
県 北	7					6		1	
県 中	12	4	1		1	4	2		
県 南	7					6	1		
会 津	23	4				14		3	2
南 会 津									
相 双	28	5				12		5	6
計	77	13	1		1	42	3	9	8
福 島 市	80	17	5		3	24	4	18	9
郡 山 市	83	17	4	2	3	24	5	16	12
い わ き 市	78	22	4	1	3	24	3	15	6
合 計	318	69	14	3	10	114	15	58	35

第11表 出張理容及び出張美容届出件数調べ

(令和3年度末)

保健所名	出張理容届出件数	出張美容届出件数
県 北	12	24
県 中	4	9
県 南	5	6
会 津	4	9
南 会 津	2	1
相 双	3	7
計	30	56
福 島 市	8	24
郡 山 市	10	19
い わ き 市	3	15
合 計	51	114

第12表 クリーニング所を開設しないで洗たく物の取次を行う営業(無店舗取次店) 状況調べ

(令和3年度末)

保健所名	施設数
県 北	10
県 中	
県 南	1
会 津	
南 会 津	
相 双	
計	11
福 島 市	15
郡 山 市	2
い わ き 市	
合 計	28

第13表 コインオペレーションクリーニング施設数調べ

(令和3年度末)

保健所名		施設数
県	北	32
県	中	48
県	南	38
会	津	50
南	会 津	6
相	双	62
計		236
福	島 市	53
郡	山 市	72
い	わ き 市	78
合	計	439

第14表 遊泳用プール施設数調べ

(令和3年度末)

保健所名	一般プール施設数	(内訳)	
		市町村営	民間営
県	北	16	3
県	中	21	4
県	南	15	3
会	津	19	12
南	会 津	7	
相	双	14	2
計		92	24
福	島 市	15	10
郡	山 市	18	14
い	わ き 市	26	21
合	計	151	69

2 環境衛生関係施設の監視指導状況

(1) 総 計

第1表 保健所別年間監視指導状況の総合計(施設のみ)

(令和3年度末)

区分 保健所等名	① 年度末 現在 総施設数	② 許可認可 届出受理 施設数	③ 許可認可 前及び 届出時の 調査指導 延件数	④ 監視指導 延件数	⑤ 無許可 無届出 施設の 調査指導 延件数	⑥ ③+④+⑤ 総監視 件数	⑦ ⑥ ÷ ① 1施設 当たり 監視率 (%)	⑧ ④のうち 苦情処理 による 監視件数	行政処分			
									⑨ ⑩+⑪+⑫ 違反 件数	⑩ 説 論 処 分	⑪ 営業使用 停止処分	⑫ 改 善 命 令
県 北	1,202	32	30	207	1	238	19.8		1	1		
県 中	1,793	45	42	83		125	7.0					
県 南	1,486	21	16	80		96	6.5					
会 津	3,620	46	45	744		789	21.8					
南 会 津	1,353	13	13	27		40	3.0					
相 双	2,046	41	36	117		153	7.5					
計	11,500	198	182	1,258	1	1,441	12.5		1	1		
福 島 市	3,097	72	64	299		363	11.7					
郡 山 市	3,795	107	85	51		136	3.6	1				
い わ き 市	3,498	79	74	352		426	12.2					
会津若松市	948	1										
白 河 市	479	1										
須 賀 川 市	559	1		12		12	2.1					
喜 多 方 市	604			3		3	0.5					
相 馬 市	253	2										
二 本 松 市	416	2		1		1	0.2					
田 村 市	588			25		25	4.3					
南 相 馬 市	664			1		1	0.2					
伊 達 市	279	4		15		15	5.4					
本 宮 市	106	1										
三 春 町	77											
川 俣 町	60				1	1	1.7		1	1		
合 計	26,923	468	405	2,017	2	2,424	9.0	1	2	2		

県保健所での新たな許可・届出受理施設は198施設あった。
監視対象施設数は前年度より89施設減の11,500施設となっている。
総監視件数は1,441件、総監視率12.5%となった。
なお、県保健所の監視指導状況の詳細については第3表のとおり。

第2表 年間監視指導状況の推移(県保健所)

年度	総施設数	総監視件数	監視率(%)
H24	16,377	3,580	21.9
H25	13,842	4,141	29.9
H26	13,719	3,586	26.1
H27	13,673	3,644	26.7
H28	13,563	3,901	28.8
H29	13,508	4,019	29.8
H30	11,730	3,316	28.3
R1	11,698	2,953	25.2
R2	11,589	1,650	14.2
R3	11,500	1,441	12.5

第3表 業種別年間監視指導状況(県保健所)

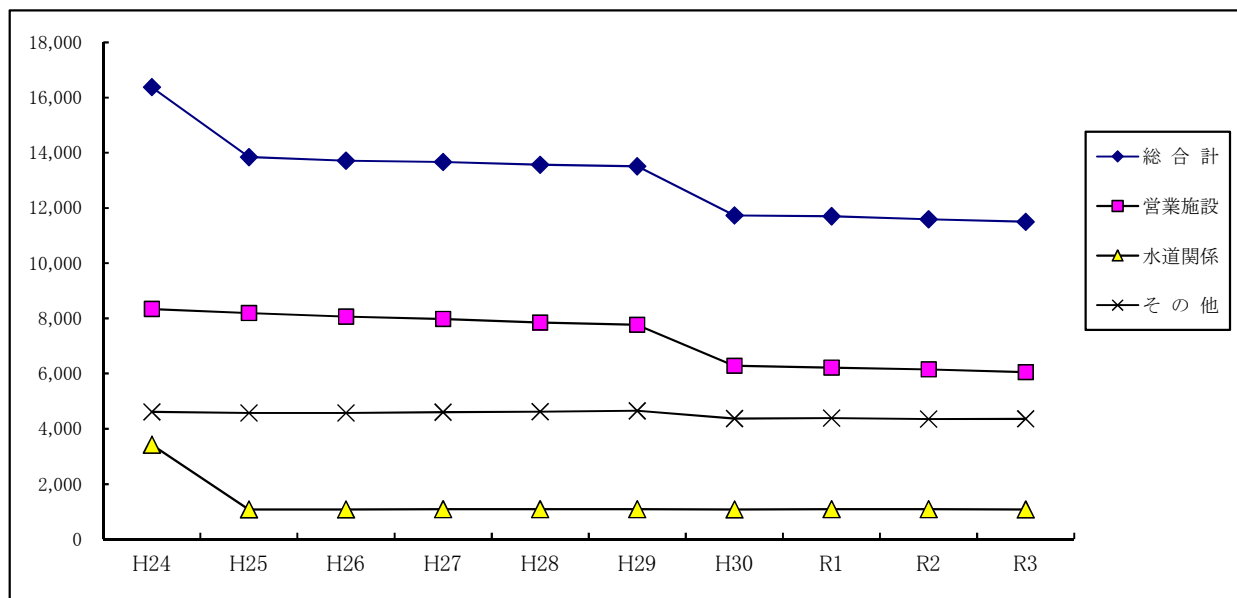
(令和3年度末)

分類番号	区分業種	① 年度末 現在 総施設数	② 許可認可 届出受理 施設数	③ 許可認可 前及び 届出時の 調査指導 延件数	④ 監視指導 延件数	⑤ 無許可 届出 施設の 調査指導 延件数	⑥ ③+④+⑤ 総監視 件数	⑦ ⑥ ÷ ① 1施設 当たり 監視率 (%)	⑧ ④のうち 苦情処理 による 監視件数	行政処分			
										⑨ ⑩+⑪+⑫ 違反 件数	⑩ 説諭 処分	⑪ 営業使用 停止処分	⑫ 改善 命令
営業 関係 施設	1 旅館・ホテル	947	19	19	151		170	18.0					
	2 簡易宿所	593	30	30	54	1	85	14.3		1	1		
	3 下宿	73	2	2			2	2.7					
	4 常設興行場	53	1	1	20		21	39.6					
	5 その他の興行場		1	1			1						
	6 普通公衆浴場	7			5		5	71.4					
	7 その他の公衆浴場	275	8	8	110		118	42.9					
	8 理容所	1,472	13	13	140		153	10.4					
	9 美容所	2,137	65	65	199		264	12.4					
	10 クリーニング所(一般)	188	3	3	45		48	25.5					
	11 クリーニング所(取次所)	310	3	3	43		46	14.8					
A 小計		6,055	145	145	767	1	913	15.1		1	1		
飲料 水 施設	12 水道用水供給事業	1			1		1	100.0					
	13 上水道	28	1		30		30	107.1					
	14 簡易水道	65			58		58	89.2					
	15 専用水道	81			31		31	38.3					
	16 簡易専用水道	505	7		34		34	6.7					
	17 準簡易専用水道	285	4		36		36	12.6					
	18 給水施設	114	1	1	42		43	37.7					
B 小計		1,079	13	1	232		233	21.6					
その 他の 施設 等	19 火葬場	11			2		2	18.2					
	20 墓地・納骨堂	3,484	6	6	13		19	0.5					
	21 特定建築物	369	6	6	160		166	45.0					
	22 建築物環境衛生に係る 登録営業所	77	12	12	30		42	54.5					
	23 出張理容	30	1		1		1	3.3					
	24 出張美容	56	9	6			6	10.7					
	25 洗たく物無店舗取次店	11											
	26 コインオペレーションクリーニング	236	7	7	3		10	4.2					
27 一般プール	92			50		50	54.3						
C 小計		4,366	41	37	259		296	6.8					
その他 (施設 以外)	28 井戸等												
	29 家庭用品関係				9		9						
	30 そ族こん虫												
	31 住環境関係												
	32 その他施設												
D 小計					9		9						
合計		11,500	199	183	1,267	1	1,451	12.6		1	1		

第4表 環境衛生関係施設数の年次推移(県保健所)

(単位:施設)

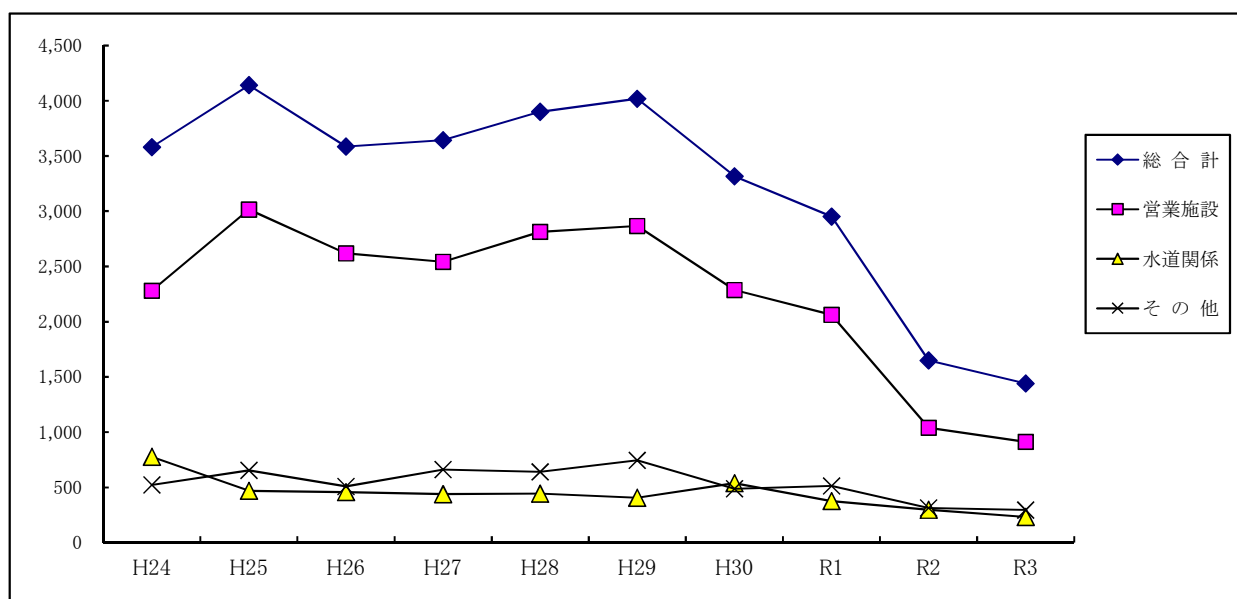
年度	H24	H25	H26	H27	H28	H29	H30	R1	R2	R3
総合計	16,377	13,842	13,719	13,673	13,563	13,508	11,730	11,698	11,589	11,500
営業施設	8,341	8,190	8,064	7,982	7,851	7,770	6,280	6,221	6,149	6,055
水道関係	3,427	1,074	1,076	1,084	1,087	1,084	1,082	1,087	1,085	1,079
その他	4,609	4,578	4,579	4,607	4,625	4,654	4,368	4,390	4,355	4,366



第5表 環境衛生関係監視数の年次推移(県保健所)

(単位:件)

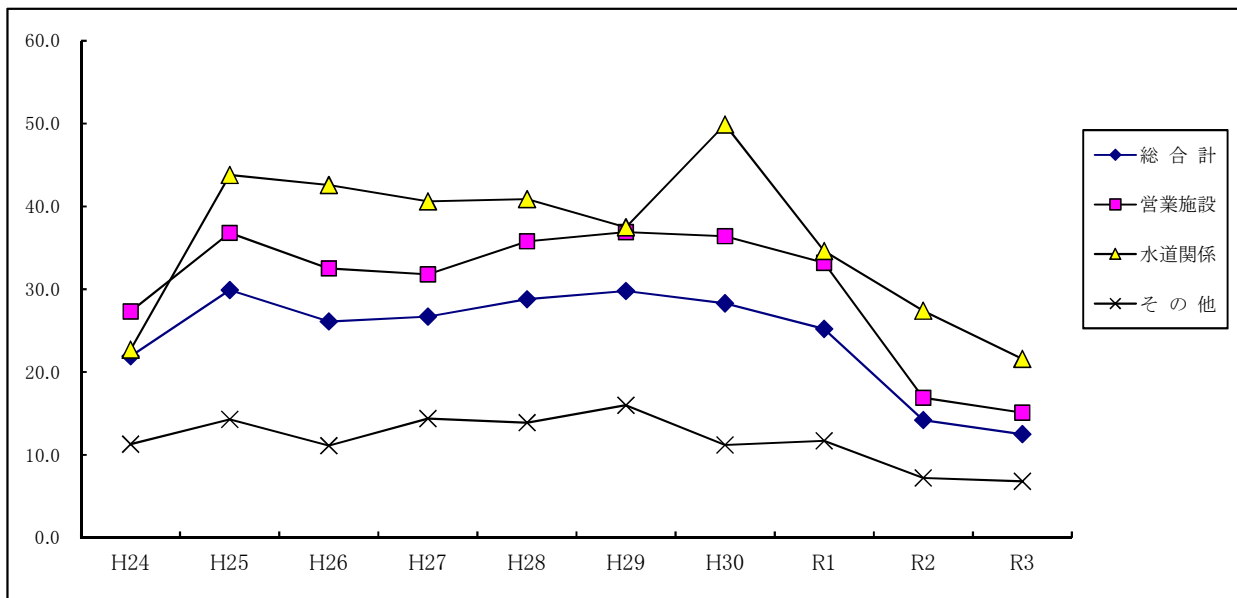
年度	H24	H25	H26	H27	H28	H29	H30	R1	R2	R3
総合計	3,580	4,141	3,586	3,644	3,901	4,019	3,316	2,953	1,650	1,441
営業施設	2,281	3,016	2,619	2,542	2,814	2,866	2,287	2,063	1,039	912
水道関係	777	470	458	440	445	407	540	376	297	233
その他	522	655	509	662	642	746	489	514	314	296



第6表 環境衛生関係施設別監視率の年次推移(県保健所)

(単位:%)

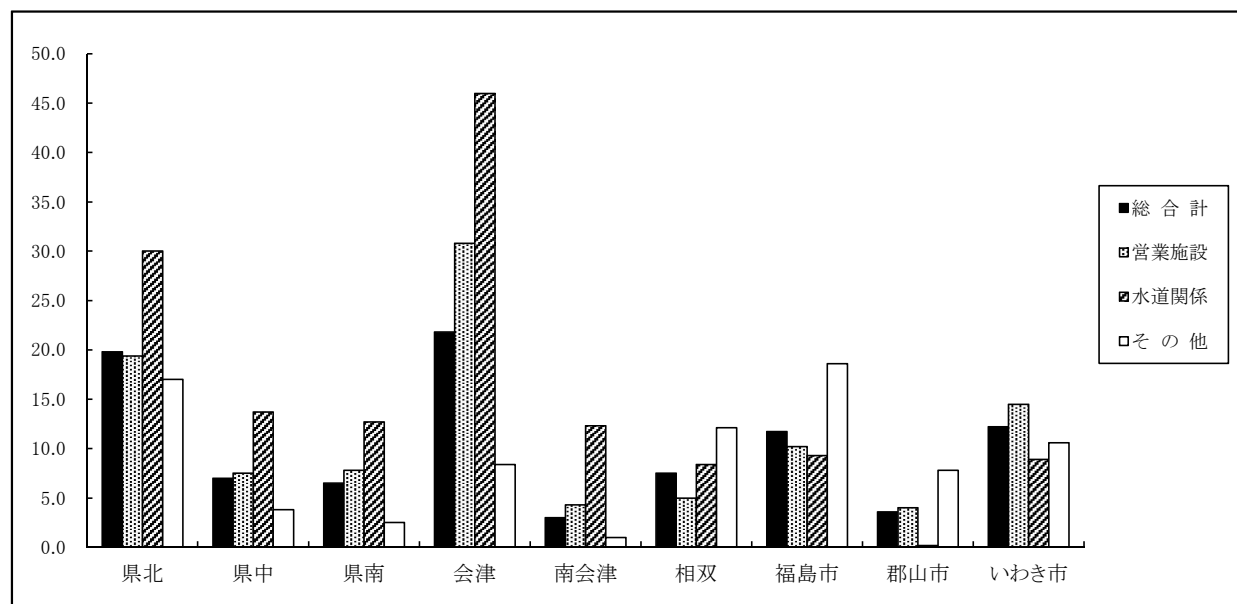
年度	H24	H25	H26	H27	H28	H29	H30	R1	R2	R3
総合計	21.9	29.9	26.1	26.7	28.8	29.8	28.3	25.2	14.2	12.5
営業施設	27.3	36.8	32.5	31.8	35.8	36.9	36.4	33.2	16.9	15.1
水道関係	22.7	43.8	42.6	40.6	40.9	37.5	49.9	34.6	27.4	21.6
その他	11.3	14.3	11.1	14.4	13.9	16.0	11.2	11.7	7.2	6.8



第7表 保健所別監視率(令和3年度)

(単位:%)

年度	県北	県中	県南	会津	南会津	相双	福島市	郡山市	いわき市
総合計	19.8	7.0	6.5	21.8	3.0	7.5	11.7	3.6	12.2
営業施設	19.4	7.5	7.8	30.8	4.3	5.0	10.2	4.0	14.5
水道関係	30.0	13.7	12.7	46.0	12.3	8.4	9.3	0.2	8.9
その他	17.0	3.8	2.5	8.4	1.0	12.1	18.6	7.8	10.6



(2) 営業施設関係

第8表 営業施設合計の保健所別年間監視指導状況

(令和3年度末)

区分 保健所名	① 年度末 現在 総施設数	② 許可認可 届出受理 施設数	③ 許可認可 前及び 届出時の 調査指導 延件数	④ 監視指導 延件数	⑤ 無許可 無届出 施設の 調査指導 延件数	⑥ ③+④+⑤ 総監視 件数	⑦ ⑥ ÷ ① 1施設 当たり 監視率 (%)	⑧ ④のうち 苦情処理 による 監視件数	行政処分			
									⑨ 違反 件数	⑩ 説諭 処分	⑪ 営業使用 停止処分	⑫ 改命 善令
県北	849	19	19	145	1	165	19.4		1	1		
県中	1,037	34	34	44		78	7.5					
県南	747	15	15	43		58	7.8					
会津	1,722	37	37	493		530	30.8					
南会津	510	13	13	9		22	4.3					
相双	1,190	26	26	33		59	5.0					
計	6,055	144	144	767	1	912	15.1		1	1		
福島市	1,319	33	32	103		135	10.2					
郡山市	1,668	44	44	23		67	4.0	1				
いわき市	1,770	48	49	208		257	14.5					
合計	10,812	269	269	1,101	1	1,371	12.7	1	1	1		

県保健所における監視対象営業施設数は前年度より94施設減の6,055施設となっている。
営業施設の監視件数は912件、監視率15.1%であり、特にレジオネラ症防止対策として、旅館業、公衆浴場業の重点的な監視指導を行った。

第9表 営業施設監視指導状況の推移(県保健所)

年度	総施設数	総監視件数	監視率(%)
H24	8,341	2,281	27.3
H25	8,190	3,016	36.8
H26	8,064	2,619	32.5
H27	7,982	2,542	31.8
H28	7,851	2,814	35.8
H29	7,770	2,866	36.9
H30	6,280	2,287	36.4
R1	6,221	2,063	33.2
R2	6,149	1,039	16.9
R3	6,055	912	15.1

※令和2年度及び令和3年度は、新型コロナウイルス感染症の影響により、規模を縮小して監視を実施した。

第10表 福島県が行った浴槽水のレジオネラ属菌検査の結果

年度	検査施設数	検査浴槽数	レジオネラ属菌 検出浴槽数	レジオネラ属菌 検出浴槽割合
H24	99	108	29	26.9%
H25	87	105	49	46.7%
H26	88	103	24	23.3%
H27	84	108	23	21.3%
H28	80	106	16	15.1%
H29	87	116	35	30.2%
H30	68	90	20	22.2%
R1	60	90	22	24.4%
R2	32	55	11	20.0%
R3	40	90	15	16.7%

※平成26年度より検査対象にシャワー水を追加している(検査浴槽数にシャワー水を含む。)

※令和2年度は新型コロナウイルス感染症の影響により、事業規模を縮小して実施した。

第11表 旅館・ホテル営業の年間監視指導状況

(令和3年度末)

区分 保健所名	① 年度末 現在 総施設数	② 許可認可 届出受理 施設数	③ 許可認可 前及び 届出時の 調査指導 延件数	④ 監視指導 延件数	⑤ 無許可 無届出 施設の 調査指導 延件数	⑥ ③+④+⑤ 総監視 件数	⑦ ⑥ ÷ ① 1施設 当たり 監視率 (%)	⑧ ④のうち 苦情処理 による 監視件数
県北	55	1	1	21		22	40.0	
県中	110	1	1	15		16	14.5	
県南	88	1	1	2		3	3.4	
会津	338	3	3	110		113	33.4	
南会津	147	4	4	3		7	4.8	
相双	209	9	9			9	4.3	
計	947	19	19	151		170	18.0	
福島市	171			44		44	25.7	
郡山市	147	1	1	20		21	14.3	
いわき市	212	5	6	23		29	13.7	
合計	1,477	25	26	238		264	17.9	

第12表 簡易宿所営業の年間監視指導状況

(令和3年度末)

区分 保健所名	① 年度末 現在 総施設数	② 許可認可 届出受理 施設数	③ 許可認可 前及び 届出時の 調査指導 延件数	④ 監視指導 延件数	⑤ 無許可 無届出 施設の 調査指導 延件数	⑥ ③+④+⑤ 総監視 件数	⑦ ⑥ ÷ ① 1施設 当たり 監視率 (%)	⑧ ④のうち 苦情処理 による 監視件数
県北	72	1	1	12	1	14	19.4	
県中	70	14	14			14	20.0	
県南	36	2	2	2		4	11.1	
会津	164	8	8	37		45	27.4	
南会津	182	5	5	3		8	4.4	
相双	69							
計	593	30	30	54	1	85	14.3	
福島市	19	3	3	3		6	31.6	
郡山市	24							
いわき市	54			1		1	1.9	
合計	690	33	33	58	1	92	13.3	

第13表 下宿営業の年間監視指導状況

(令和3年度末)

区分 保健所名	① 年度末 現在 総施設数	② 許可認可 届出受理 施設数	③ 許可認可 前及び 届出時の 調査指導 延件数	④ 監視指導 延件数	⑤ 無許可 無届出 施設の 調査指導 延件数	⑥ ③+④+⑤ 総監視 件数	⑦ ⑥ ÷ ① 1施設 当たり 監視率 (%)	⑧ ④のうち 苦情処理 による 監視件数
県北								
県中	2							
県南	1							
会津								
南会津								
相双	70	2	2			2	2.9	
計	73	2	2			2	2.7	
福島市								
郡山市	44							
いわき市	17			1		1	5.9	
合計	134	2	2	1		3	2.2	

第14表 常設興行場の年間監視指導状況

(令和3年度末)

区分 保健所名	① 年度末 現在 総施設数	② 許可認可 届出受理 施設数	③ 許可認可 前及び 届出時の 調査指導 延件数	④ 監視指導 延件数	⑤ 無許可 無届出 施設の 調査指導 延件数	⑥ ③+④+⑤ 総監視 件数	⑦ ⑥÷① 1施設 当たり 監視率 (%)	⑧ ④のうち 苦情処理 による 監視件数
県北	11	1	1	4		5	45.5	
県中	7			1		1	14.3	
県南	6			2		2	33.3	
会津	19			10		10	52.6	
南会津								
相双	10			3		3	30.0	
計	53	1	1	20		21	39.6	
福島市	21			20		20	95.2	
郡山市	13	1	1			1	7.7	
いわき市	26			11		11	42.3	
合計	113	2	2	51		53	46.9	

第15表 その他の興行場(仮設及び臨時)の年間監視指導状況

(令和3年度末)

区分 保健所名	① 年度末 現在 総施設数	② 許可認可 届出受理 施設数	③ 許可認可 前及び 届出時の 調査指導 延件数	④ 監視指導 延件数	⑤ 無許可 無届出 施設の 調査指導 延件数	⑥ ③+④+⑤ 総監視 件数	⑦ ⑥÷① 1施設 当たり 監視率 (%)	⑧ ④のうち 苦情処理 による 監視件数
県北		1	1			1		
県中								
県南								
会津								
南会津								
相双								
計		1	1			1		
福島市								
郡山市		1	1			1		
いわき市								
合計		2	2			2		

第16表 普通公衆浴場の年間監視指導状況

(令和3年度末)

区分 保健所名	① 年度末 現在 総施設数	② 許可認可 届出受理 施設数	③ 許可認可 前及び 届出時の 調査指導 延件数	④ 監視指導 延件数	⑤ 無許可 無届出 施設の 調査指導 延件数	⑥ ③+④+⑤ 総監視 件数	⑦ ⑥÷① 1施設 当たり 監視率 (%)	⑧ ④のうち 苦情処理 による 監視件数
県北	1			1		1	100.0	
県中	1			1		1	100.0	
県南								
会津	4			3		3	75.0	
南会津								
相双	1							
計	7			5		5	71.4	
福島市	1							
郡山市	1			2		2	200.0	
いわき市	1			1		1	100.0	
合計	10			8		8	80.0	

第17表 その他の公衆浴場の年間監視指導状況

(令和3年度末)

区分 保健所名	① 年度末 現在 総施設数	② 許可認可 届出受理 施設数	③ 許可認可 前及び 届出時の 調査指導 延件数	④ 監視指導 延件数	⑤ 無許可 無届出 施設の 調査指導 延件数	⑥ ③+④+⑤ 総監視 件数	⑦ ⑥÷① 1施設 当たり 監視率 (%)	⑧ ④のうち 苦情処理 による 監視件数
県北	39	1	1	6		7	17.9	
県中	55	1	1	12		13	23.6	
県南	42			19		19	45.2	
会津	69	2	2	68		70	101.4	
南会津	21	2	2	3		5	23.8	
相双	49	2	2	2		4	8.2	
計	275	8	8	110		118	42.9	
福島市	50	1	1	11		12	24.0	
郡山市	63							
いわき市	66	2	2	7		9	13.6	
合計	454	11	11	128		139	30.6	

第18表 理容所の年間監視指導状況

(令和3年度末)

区分 保健所名	① 年度末 現在 総施設数	② 許可認可 届出受理 施設数	③ 許可認可 前及び 届出時の 調査指導 延件数	④ 監視指導 延件数	⑤ 無許可 届出 無届出 施設の 調査指導 延件数	⑥ ③+④+⑤ 総監視 件数	⑦ ⑥ ÷ ① 1施設 当たり 監視率 (%)	⑧ ④のうち 苦情処理 による 監視件数
県北	217	4	4	27		31	14.3	
県中	309	6	6	2		8	2.6	
県南	193			5		5	2.6	
会津	404	2	2	100		102	25.2	
南会津	77	1	1			1	1.3	
相双	272			6		6	2.2	
計	1,472	13	13	140		153	10.4	
福島市	290	2	2	20		22	7.6	
郡山市	405	5	5	1		6	1.5	1
いわき市	427	6	6	68		74	17.3	
合計	2,594	26	26	229		255	9.8	1

第19表 美容所の年間監視指導状況

(令和3年度末)

区分 保健所名	① 年度末 現在 総施設数	② 許可認可 届出受理 施設数	③ 許可認可 前及び 届出時の 調査指導 延件数	④ 監視指導 延件数	⑤ 無許可 届出 無届出 施設の 調査指導 延件数	⑥ ③+④+⑤ 総監視 件数	⑦ ⑥ ÷ ① 1施設 当たり 監視率 (%)	⑧ ④のうち 苦情処理 による 監視件数
県北	343	10	10	36		46	13.4	
県中	398	11	11	4		15	3.8	
県南	323	9	9	13		22	6.8	
会津	590	21	21	137		158	26.8	
南会津	67	1	1			1	1.5	
相双	416	13	13	9		22	5.3	
計	2,137	65	65	199		264	12.4	
福島市	613	25	24	5		29	4.7	
郡山市	776	33	33			33	4.3	
いわき市	805	32	32	96		128	15.9	
合計	4,331	155	154	300		454	10.5	

第20表 クリーニング所(一般)の年間監視指導状況

(令和3年度末)

区分 保健所名	① 年度末 現在 総施設数	② 許可認可 届出受理 施設数	③ 許可認可 前及び 届出時の 調査指導 延件数	④ 監視指導 延件数	⑤ 無許可 届出 無届出 施設の 調査指導 延件数	⑥ ③+④+⑤ 総監視 件数	⑦ ⑥ ÷ ① 1施設 当たり 監視率 (%)	⑧ ④のうち 苦情処理 による 監視件数
県北	34			18		18	52.9	
県中	29	1	1	1		2	6.9	
県南	19	2	2			2	10.5	
会津	56			13		13	23.2	
南会津	7							
相双	43			13		13	30.2	
計	188	3	3	45		48	25.5	
福島市	34							
郡山市	75	1	1			1	1.3	
いわき市	67							
合計	364	4	4	45		49	13.5	

第21表 クリーニング所(取次所)の年間監視指導状況

(令和3年度末)

区分 保健所名	① 年度末 現在 総施設数	② 許可認可 届出受理 施設数	③ 許可認可 前及び 届出時の 調査指導 延件数	④ 監視指導 延件数	⑤ 無許可 届出 無届出 施設の 調査指導 延件数	⑥ ③+④+⑤ 総監視 件数	⑦ ⑥ ÷ ① 1施設 当たり 監視率 (%)	⑧ ④のうち 苦情処理 による 監視件数
県北	77	1	1	20		21	27.3	
県中	56			8		8	14.3	
県南	39	1	1			1	2.6	
会津	78	1	1	15		16	20.5	
南会津	9							
相双	51							
計	310	3	3	43		46	14.8	
福島市	120	2	2			2	1.7	
郡山市	120	3	3			3	2.5	
いわき市	95	3	3			3	3.2	
合計	645	11	11	43		54	8.4	

(3) 水道施設関係

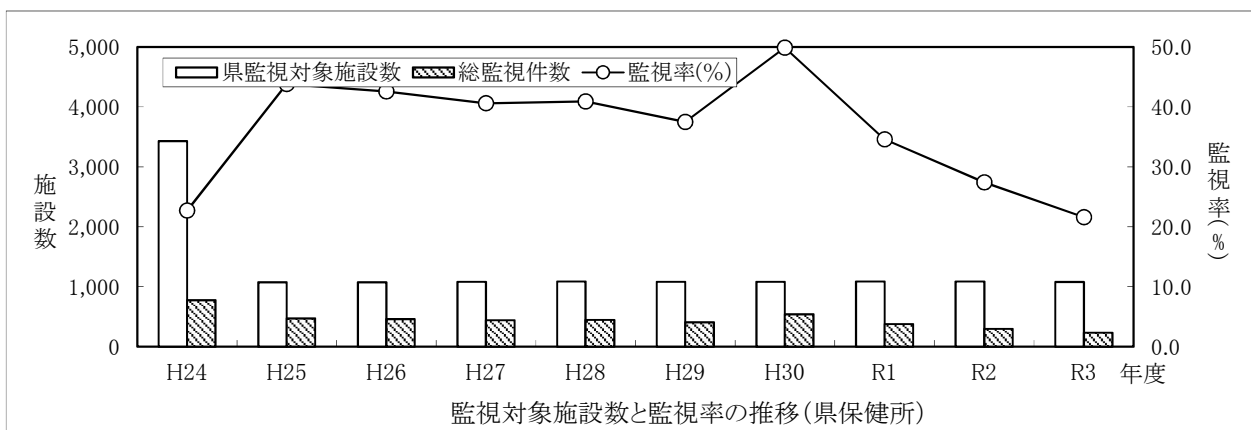
第22表 水道施設の保健所等別年間監視指導状況

(令和3年度末)

区分 保健所名	① 年度末 現在 総施設数	② 許可認可 届出受理 施設数	③ 許可認可 前及び 届出時の 調査指導 延件数	④ 監視指導 延件数	⑤ 無届出 無届出の 調査指導 延件数	⑥ ③+④+⑤ 総監視 件数	⑦ ⑥ ÷ ① 監視率 (%)	⑧ ④のうち 苦情処理 による 監視件数	⑨ 改善 命令
県北	100	2		30		30	30.0		
県中	183	1		25		25	13.7		
県南	189	4		24		24	12.7		
会津	265			122		122	46.0		
南会津	81			10		10	12.3		
相双	261	6	1	21		22	8.4		
計	1,079	13	1	232		233	21.6		
福島市	1,100	17	9	93		102	9.3		
郡山市	1,277	14		3		3	0.2		
いわき市	834	5		74		74	8.9		
会津若松市	492								
白河市	132								
須賀川市	193	1		12		12	6.2		
喜多方市	73			3		3	4.1		
相馬市	72	2							
二本松市	128	2		1		1	0.8		
田村市	72			24		24	33.3		
南相馬市	210			1		1	0.5		
伊達市	90	4		15		15	16.7		
本宮市	68	1							
合計	5,820	59	10	458		468	8.0		

第23表 監視対象施設数と監視率の推移(県保健所)

年度	県監視対象施設数	総監視件数	監視率(%)
H24	3,427	777	22.7
H25	1,074	470	43.8
H26	1,076	458	42.6
H27	1,084	440	40.6
H28	1,087	445	40.9
H29	1,084	407	37.5
H30	1,082	540	49.9
R1	1,087	376	34.6
R2	1,085	297	27.4
R3	1,079	233	21.6



第24表 水道用水供給事業の年間監視指導状況

(令和3年度末)

区分 保健所名	①	②	③	④	⑤	⑥	⑦	⑧
	監視対象 施設数	届出受理 施設数	②のうち 調査指導 延件数	監視指導 延件数	無確認 施設の 調査指導 延件数	③+④+⑤ 総監視 件数	⑥ ÷ ① 1施設 当たり 監視 率 (%)	④のうち 苦情処理 による 監視件数
県北								
県中								
県南	1			1		1	100.0	
会津								
南会津								
相双								
計	1			1		1	100.0	

第25表 上水道の年間監視指導状況

(令和3年度末)

区分 保健所名	①	②	③	④	⑤	⑥	⑦	⑧
	監視対象 施設数	届出受理 施設数	②のうち 調査指導 延件数	監視指導 延件数	無確認 施設の 調査指導 延件数	③+④+⑤ 総監視 件数	⑥ ÷ ① 1施設 当たり 監視 率 (%)	④のうち 苦情処理 による 監視件数
県北	6	1		6		6	100.0	
県中	8			8		8	100.0	
県南	6			8		8	133.3	
会津	5			5		5	100.0	
南会津	1			1		1	100.0	
相双	2			2		2	100.0	
計	28	1		30		30	107.1	

※国が認可及び指導するものは除く

第26表 簡易水道の年間監視指導状況

(令和3年度末)

区分 保健所名	①	②	③	④	⑤	⑥	⑦	⑧
	監視対象 施設数	届出受理 施設数	②のうち 調査指導 延件数	監視指導 延件数	無確認 施設の 調査指導 延件数	③+④+⑤ 総監視 件数	⑥ ÷ ① 1施設 当たり 監視 率 (%)	④のうち 苦情処理 による 監視件数
県北	9			9		9	100.0	
県中	9			8		8	88.9	
県南	5			5		5	100.0	
会津	25			25		25	100.0	
南会津	8			6		6	75.0	
相双	9			5		5	55.6	
計	65			58		58	89.2	

第27表 専用水道の年間監視指導状況

(令和3年度末)

区分 保健所等名	① 監視対象 施設数	② 確認申請 及び 届出受理 施設数	③ ②のうち 調査指導 延件数	④ 監視指導 延件数	⑤ 無確認 施設の 調査指導 延件数	⑥ ③+④+⑤ 総監視 件数	⑦ ⑥ ÷ ① 1施設 当たり 監視 率 (%)	⑧ ④のうち 苦情処理 による 監視件数
県北	6			5		5	83.3	
県中	13							
県南	18							
会津	28			24		24	85.7	
南会津	6			2		2	33.3	
相双	10							
計	81			31		31	38.3	
福島市	25			16		16	64.0	
郡山市	6							
いわき市	9			10		10	111.1	
会津若松市	9							
白河市	7							
須賀川市	8			8		8	100.0	
喜多方市	3			3		3	100.0	
相馬市								
二本松市	10			1		1	10.0	
田村市	7			3		3	42.9	
南相馬市	1			1		1	100.0	
伊達市	3			3		3	100.0	
本宮市								
合計	169			76		76	45.0	

第28表 簡易専用水道の年間監視指導状況

(令和3年度末)

区分 保健所等名	①	②	③	④	⑤	⑥	⑦	⑧
	監視対象 施設数	届出受理 施設数	②のうち 調査指導 延件数	監視指導 延件数	無確認 施設の 調査指導 延件数	③+④+⑤ 総監視 件数	⑥ ÷ ① 1施設 当たり 監視 率 (%)	④のうち 苦情処理 による 監視件数
県北	53			2		2	3.8	
県中	79							
県南	92	4		1		1	1.1	
会津	95			22		22	23.2	
南会津	26			1		1	3.8	
相双	160	3		8		8	5.0	
計	505	7		34		34	6.7	
福島市	530	10	5	47		52	9.8	
郡山市	732	12		3		3	0.4	
いわき市	467	2		30		30	6.4	
会津若松市	283							
白河市	59							
須賀川市	86							
喜多方市	45							
相馬市	59	2						
二本松市	74	1						
田村市	18			8		8	44.4	
南相馬市	123							
伊達市	45	3		8		8	17.8	
本宮市	47							
合計	3,073	37	5	130		135	4.4	

第29表 準簡易専用水道の年間監視指導状況

(令和3年度末)

区分 保健所等名	①	②	③	④	⑤	⑥	⑦	⑧
	監視対象 施設数	届出受理 施設数	②のうち 調査指導 延件数	監視指導 延件数	無確認 施設の 調査指導 延件数	③+④+⑤ 総監視 件数	⑥ ÷ ① 1施設 当たり 監視 率 (%)	④のうち 苦情処理 による 監視件数
県北	18	1						
県中	61	1		9		9	14.8	
県南	50							
会津	73			23		23	31.5	
南会津	22							
相双	61	2		4		4	6.6	
計	285	4		36		36	12.6	
福島市	531	6	4	16		20	3.8	
郡山市	526	2						
いわき市	327	3		4		4	1.2	
会津若松市	183							
白河市	62							
須賀川市	95	1						
喜多方市	19							
相馬市	10							
二本松市	34	1						
田村市	20			6		6	30.0	
南相馬市	73							
伊達市	37							
本宮市	19	1						
合計	2,221	18	4	62		66	3.0	

第30表 給水施設の年間監視指導状況

(令和3年度末)

区分 保健所等名	① 監視対象 施設数	② 確認申請 及び 届出受理 施設数	③ ②のうち 調査指導 延件数	④ 監視指導 延件数	⑤ 無確認 施設の 調査指導 延件数	⑥ ③+④+⑤ 総監視 件数	⑦ ⑥ ÷ ① 1施設 当たり 監視 率 (%)	⑧ ④のうち 苦情処理 による 監視件数
県北	8			8		8	100.0	
県中	13							
県南	17			9		9	52.9	
会津	39			23		23	59.0	
南会津	18							
相双	19	1	1	2		3	15.8	
計	114	1	1	42		43	37.7	
福島市	14	1		14		14	100.0	
郡山市	13							
いわき市	31			30		30	96.8	
会津若松市	17							
白河市	4							
須賀川市	4			4		4	100.0	
喜多方市	6							
相馬市	3							
二本松市	10							
田村市	27			7		7	25.9	
南相馬市	13							
伊達市	5	1		4		4	80.0	
本宮市	2							
合計	263	3	1	101		102	38.8	

(4) その他の施設等(墓地・特定建築物等)

第31表 その他の施設等(墓地・特定建築物等)の保健所等別年間監視指導状況

(令和3年度末)

区分 保健所等名	① 年度末 現在 総施設数	② 許可認可 届出受理 施設数	③ 許可認可 前及び 届出時の 調査指導 延件数	④ 監視指導 延件数	⑤ 無許可 無届出 施設の 調査指導 延件数	⑥ ③+④+⑤ 総監視 件数	⑦ ⑥ ÷ ① 1施設 当たり 監視率 (%)	⑧ ④のうち 苦情処理 による 監視件数	行政処分			
									⑨ 違反 件数	⑩ 説諭 処分	⑪ 営業使用 停止処分	⑫ 改善 命令
県北	253	11	11	32		43	17.0					
県中	573	10	8	14		22	3.8					
県南	550	2	1	13		14	2.5					
会津	1,633	9	8	129		137	8.4					
南会津	762			8		8	1.0					
相双	595	9	9	63		72	12.1					
計	4,366	41	37	259		296	6.8					
福島市	678	22	23	103		126	18.6					
郡山市	850	49	41	25		66	7.8					
いわき市	894	26	25	70		95	10.6					
会津若松市	456	1										
白河市	347	1										
須賀川市	366											
喜多方市	531											
相馬市	181											
二本松市	288											
田村市	516			1		1	0.2					
南相馬市	454											
伊達市	189											
本宮市	38											
三春町	77											
川俣町	60				1	1	1.7		1	1		
合計	10,291	140	126	458	1	585	5.7		1	1		

県保健所における総施設数は前年度より11施設増の4366施設となっている。
通常監視の対象外である墓地・納骨堂を除く総施設数は882施設、監視件数は277件、監視率は31.4%となっており、特に一般プールの監視指導を重点的に行った。

第32表 その他の施設等の監視指導状況の推移(県保健所)

年度	その他の施設等の監視指導状況(全体)			うち墓地・納骨堂を除く監視指導状況		
	総施設数	総監視件数	監視率(%)	総施設数	総監視件数	監視率(%)
H24	4,609	522	11.3	1,024	521	50.9
H25	4,578	655	14.3	1,038	633	61.0
H26	4,579	509	11.1	1,047	486	46.4
H27	4,607	662	14.4	1,073	635	59.2
H28	4,625	642	13.9	1,088	621	57.1
H29	4,654	746	16.0	1,115	733	65.7
H30	4,368	489	11.2	828	473	57.1
R1	4,390	514	11.7	847	504	59.5
R2	4,355	314	7.2	870	307	35.3
R3	4,366	296	6.8	882	277	31.4

第33表 火葬場の年間監視指導状況

(令和3年度末)

区分 保健所名	① 年度末 現在 総施設数	② 許可認可 届出受理 施設数	③ 許可認可 前及び 届出時の 調査指導 延件数	④ 監視指導 延件数	⑤ 無許可 届出 施設の 調査指導 延件数	⑥ ③+④+⑤ 総監視 件数	⑦ ⑥ ÷ ① 1施設 当たり 監視 率 (%)	⑧ ④のうち 苦情処理 による 監視件数
県北	1			1		1	100.0	
県中	2							
県南	2							
会津	2							
南会津	3							
相双	1			1		1	100.0	
計	11			2		2	18.2	
福島市	1							
郡山市	1							
いわき市	2							
会津若松市	1							
白河市	1							
須賀川市	1							
喜多方市	1							
相馬市	1							
二本松市	1							
田村市	1							
南相馬市	1							
伊達市	1							
本宮市								
三春町								
川俣町	1							
合計	25			2		2	8.0	

第34表 墓地・納骨堂の年間監視指導状況

(令和3年度末)

区分 保健所名	① 年度末 現在 総施設数	② 許可認可 届出受理 施設数	③ 許可認可 前及び 届出時の 調査指導 延件数	④ 監視指導 延件数	⑤ 無許可 届出 施設の 調査指導 延件数	⑥ ③+④+⑤ 総監視 件数	⑦ ⑥ ÷ ① 1施設 当たり 監視 率 (%)	⑧ ④のうち 苦情処理 による 監視件数
県北	103							
県中	422							
県南	431							
会津	1,403	2	2			2	0.1	
南会津	724			8		8	1.1	
相双	401	4	4	5		9	2.2	
計	3,484	6	6	13		19	0.5	
福島市	315	2	3			3	1.0	
郡山市	493		1			1	0.2	
いわき市	586		2			2	0.3	
会津若松市	455	1						
白河市	346	1						
須賀川市	365							
喜多方市	530							
相馬市	180							
二本松市	287							
田村市	515			1		1	0.2	
南相馬市	453							
伊達市	188							
本宮市	38							
三春町	77							
川俣町	59				1	1	1.7	
合計	8,371	10	12	14	1	27	0.3	

第35表 特定建築物の年間監視指導状況

(令和3年度末)

区分 保健所名	① 年度末 現在 総施設数	② 許可認可 届出受理 施設数	③ 許可認可 前及び 届出時の 調査指導 延件数	④ 監視指導 延件数	⑤ 無許可 届出 無届出 施設の 調査指導 延件数	⑥ ③+④+⑤ 総監視 件数	⑦ ⑥ ÷ ① 1施設 当たり 監視率 (%)	⑧ ④のうち 苦情処理 による 監視件数
県北	48	2	2	11		13	27.1	
県中	55	1	1	2		3	5.5	
県南	45							
会津	123	3	3	90		93	75.6	
南会津	19							
相双	79			57		57	72.2	
計	369	6	6	160		166	45.0	
福島市	167	2	2	45		47	28.1	
郡山市	152	3	3			3	2.0	
いわき市	106			43		43	40.6	
合計	794	11	11	248		259	32.6	

第36表 建築物環境衛生に係る登録営業所の年間監視指導状況

(令和3年度末)

区分 保健所名	① 年度末 現在 総施設数	② 許可認可 届出受理 施設数	③ 許可認可 前及び 届出時の 調査指導 延件数	④ 監視指導 延件数	⑤ 無許可 届出 無届出 施設の 調査指導 延件数	⑥ ③+④+⑤ 総監視 件数	⑦ ⑥ ÷ ① 1施設 当たり 監視率 (%)	⑧ ④のうち 苦情処理 による 監視件数
県北	7	1	1	6		7	100.0	
県中	12	4	4			4	33.3	
県南	7	1	1	2		3	42.9	
会津	23	2	2	22		24	104.3	
南会津								
相双	28	4	4			4	14.3	
計	77	12	12	30		42	54.5	
福島市	80	8	8	34		42	52.5	
郡山市	83	23	23	24		47	56.6	
いわき市	78	18	18	1		19	24.4	
合計	318	61	61	89		150	47.2	

第37表 特定建築物立入検査等結果(県保健所管轄分)

(令和3年度末)

調査項目		調査件数						不適合件数						不適合率 (%)			
		県北	県中	県南	会津	南会津	相双	合計	県北	県中	県南	会津	南会津		相双	合計	
1	空気環境の測定	空気環境測定回数	13	2		90		53	158				1			1	0.6
2		ホルムアルデヒド測定実施回数	4						4								
3		浮遊粉じんの量	13	2		90		51	156						2	2	1.3
4		一酸化炭素の量	13	2		90		51	156						1	1	0.6
5		炭酸ガスの量	13	2		90		51	156				9		6	15	9.6
6		温度	13	2		22		51	88	4					20	24	27.3
7		相対湿度	13	2		22		46	83	3			13		32	48	57.8
8		気流	13	2		89		51	155						3	3	1.9
9		ホルムアルデヒド含有量	4						4								
10	飲料水の管理	水質検査回数	7	3		60		42	112	1					1	2	1.8
11		水質基準超過	6			60		42	108				2			2	1.9
12		残留塩素の検査回数	7	3		60		46	116	1						1	0.9
13		残留塩素の率	6	3		61		46	116				1			1	0.9
14		貯水槽の清掃実施回数	7	1		62		47	117	1			1			2	1.7
15	よる中央式給湯水の設備に	水質検査回数	1			60		14	75	1						1	1.3
16		水質基準超過				46		14	60						1	1	1.7
17		残留塩素の検査回数	1			47		13	61	1						1	1.6
18		残留塩素の率				47		13	60						1	1	1.7
19		貯湯槽の清掃実施回数	1			47		19	67	1			5			6	9.0
20	排水に関する設備の清掃回数	6	2		94		47	149						10	10	6.7	
21	清掃実施回数	13	2		94		51	160	3					2	5	3.1	
22	ねずみ昆虫防除実施回数	13	2		94		55	164	6			18		2	26	15.9	
23	帳簿書類備付け	13	3		94		15	125	7			6		14	27	21.6	

第38表 特定建築物立入検査等 年次別推移(県保健所管轄分)

調査項目等		H24	H25	H26	H27	H28	H29	H30	R1	R2	R3	
特定建築物届出数		488	490	493	501	505	511	350	358	365	369	
管理技術者選任建築物		476	481	486	494	499	507	88	93	357	89	
立入検査件数		277	265	247	277	328	331	344	352	186	361	
不適 合 率 (%)	空気環境の測定	空気環境測定実施回数	3.3	3.1	1.9	2.1	1.4	2.9	0.0	1.0	0.5	0.6
		ホルムアルデヒド測定実施回数							16.7	10.0	0.0	0.0
		浮遊粉じんの量	1.4	2.6	0.6	0.5	1.1	1.1	1.2	1.1	1.0	1.3
		一酸化炭素の量	0.5	0.5	0.0	0.0	0.4	0.4	0.4	0.0	0.0	0.6
		炭酸ガスの量	15.2	11.5	10.3	11.9	14.1	18.5	13.5	11.6	11.7	9.6
		温度	24.9	27.3	35.7	14.0	20.4	11.2	9.5	8.6	5.3	27.3
		相対湿度	53.8	60.1	68.5	52.6	54.0	50.3	32.2	34.4	35.3	57.8
		気流	1.4	1.0	0.0	0.0	0.0	0.0	0.4	0.0	0.5	1.9
		ホルムアルデヒドの含有量	0.0	0.0	25.0	0.0	50.0	22.2	0.0	0.0	0.0	0.0
	飲料水の管理	飲料水の水質検査実施回数	16.3	10.9	6.6	4.2	6.8	8.0	3.0	1.4	1.7	1.8
		水質基準超過	8.5	1.2	0.7	0.0	0.9	0.9	1.5	1.4	3.5	1.9
		残留塩素の検査回数	12.7	10.9	5.3	4.0	3.1	4.1	1.5	2.8	1.7	0.9
		残留塩素の率	6.4	3.4	1.4	0.5	3.1	0.0	0.5	2.8	0.0	0.9
		貯水槽の清掃実施回数	8.9	5.0	0.7	1.0	1.9	2.8	0.5	0.7	0.0	1.7
	中央給湯水の設備に よる	水質検査回数							2.1	5.7	5.1	1.3
		水質基準超過							4.3	4.7	1.3	1.7
		残留塩素の検査回数							5.5	7.1	8.0	1.6
		残留塩素の率							3.5	4.9	8.6	1.7
		貯湯槽の清掃実施回数							11.8	4.6	12.7	9.0
	排水に関する設備の掃回数	20.3	15.7	14.1	8.5	12.5	20.3	9.3	5.7	5.1	1.3	
清掃実施回数	9.1	11.3	9.9	5.6	12.5	12.2	2.6	4.7	1.3	1.7		
ねずみ昆虫防除実施回数	34.2	18.0	5.6	14.5	23.6	20.7	10.1	7.1	8.0	1.6		
帳簿書類備付け不備率(%)	43.3	35.7	54.5	32.2	48.2	39.9	33.6	4.9	8.6	1.7		

第39表 出張理容の年間監視指導状況

(令和3年度末)

区分 保健所名	① 年度末 現在 総施設数	② 許可認可 届出受理 施設数	③ 許可認可 前及び 届出時の 調査指導 延件数	④ 監視指導 延件数	⑤ 無許可 届出 無施設 の調査指導 延件数	⑥ ③+④+⑤ 総監視 件数	⑦ ⑥ ÷ ① 1施設 当たり 監視率 (%)	⑧ ④のうち 苦情処理 による 監視件数
県北	12			1		1	8.3	
県中	4	1						
県南	5							
会津	4							
南会津	2							
相双	3							
計	30	1		1		1	3.3	
福島市	8							
郡山市	10	3						
いわき市	3	1						
合計	51	5		1		1	2.0	

第40表 出張美容の年間監視指導状況

(令和3年度末)

区分 保健所名	① 年度末 現在 総施設数	② 許可認可 届出受理 施設数	③ 許可認可 前及び 届出時の 調査指導 延件数	④ 監視指導 延件数	⑤ 無許可 届出 無施設 の調査指導 延件数	⑥ ③+④+⑤ 総監視 件数	⑦ ⑥ ÷ ① 1施設 当たり 監視率 (%)	⑧ ④のうち 苦情処理 による 監視件数
県北	24	6	6			6	25.0	
県中	9	1						
県南	6	1						
会津	9	1						
南会津	1							
相双	7							
計	56	9	6			6	10.7	
福島市	24	7	7			7	29.2	
郡山市	19	6						
いわき市	15	2						
合計	114	24	13			13	11.4	

第41表 洗たく物無店舗取次店の年間監視指導状況

(令和3年度末)

区分 保健所名	① 年度末 現在 総施設数	② 許可認可 届出受理 施設数	③ 許可認可 前及び 届出時の 調査指導 延件数	④ 監視指導 延件数	⑤ 無許可 届出 施設の 調査指導 延件数	⑥ ③+④+⑤ 総監視 件数	⑦ ⑥ ÷ ① 1施設 当たり 監視率 (%)	⑧ ④のうち 苦情処理 による 監視件数
県北	10							
県中								
県南	1							
会津								
南会津								
相双								
計	11							
福島市	15							
郡山市	2							
いわき市								
合計	28							

第42表 コインオペレーションクリーニング施設の年間監視指導状況

(令和3年度末)

区分 保健所名	① 年度末 現在 総施設数	② 許可認可 届出受理 施設数	③ 許可認可 前及び 届出時の 調査指導 延件数	④ 監視指導 延件数	⑤ 無許可 届出 施設の 調査指導 延件数	⑥ ③+④+⑤ 総監視 件数	⑦ ⑥ ÷ ① 1施設 当たり 監視率 (%)	⑧ ④のうち 苦情処理 による 監視件数
県北	32	2	2	3		5	15.6	
県中	48	3	3			3	6.3	
県南	38							
会津	50	1	1			1	2.0	
南会津	6							
相双	62	1	1			1	1.6	
計	236	7	7	3		10	4.2	
福島市	53	3	3	12		15	28.3	
郡山市	72	14	14			14	19.4	
いわき市	78	5	5			5	6.4	
合計	439	29	29	15		44	10.0	

第43表 一般プールの年間監視指導状況

(令和3年度末)

区分 保健所名	① 年度末 現在 総施設数	② 許可認可 届出受理 施設数	③ 許可認可 前及び 届出時の 調査指導 延件数	④ 監視指導 延件数	⑤ 無許可 届出 施設の 調査指導 延件数	⑥ ③+④+⑤ 総監視 件数	⑦ ⑥ ÷ ① 1施設 当たり 監視率 (%)	⑧ ④のうち 苦情処理 による 監視件数
県北	16			10		10	62.5	
県中	21			12		12	57.1	
県南	15			11		11	73.3	
会津	19			17		17	89.5	
南会津	7							
相双	14							
計	92			50		50	54.3	
福島市	15			12		12	80.0	
郡山市	18			1		1	5.6	
いわき市	26			26		26	100.0	
合計	151			89		89	58.9	

(5) その他(施設以外)

第44表 その他(施設以外)の年間監視指導状況

(令和3年度末)

保健所名	区分	井戸等		家庭用品関係		そ族こん虫		住環境関係		その他施設	
		監視指導 延 件 数	うち 苦情処理 による 監視件数	監視指導 延 件 数	うち 苦情処理 による 監視件数	監視指導 延 件 数	うち 苦情処理 による 監視件数	監視指導 延 件 数	うち 苦情処理 による 監視件数	監視指導 延 件 数	うち 苦情処理 による 監視件数
県	北			3							
県	中			2							
県	南										
会	津			2							
南 会	津										
相	双			2							
計				9							
福 島 市											
郡 山 市											
い わ き 市											
福 島 市											
会 津 若 松 市											
白 河 市											
須 賀 川 市											
喜 多 方 市											
相 馬 市											
二 本 松 市											
田 村 市											
南 相 馬 市											
伊 達 市											
本 宮 市											
合 計				9							

3 生活衛生関係営業指導育成事業の状況

理容所、美容所、クリーニング所等の生活衛生関係営業は、県民の日常生活と極めて密接に関係した業種ではあるが、その大部分は厳しい経営環境にさらされている。

このため、県としても各種の振興策を講じるなどしているが、このほか、日本政策金融公庫による融資指導や公益財団法人福島県生活衛生営業指導センターによる経営指導、相談などによる経営の合理化や近代化、さらには自主的衛生管理の推進を図るなどして公衆衛生の向上及び利用者、消費者の利益の増進に努めている。

(1) 日本政策金融公庫融資指導

ア 融資指導相談 141件

イ 融資推薦事務の全部委託

委託先 公益財団法人福島県生活衛生営業指導センター

委託料 73千円

委託内容 ① 公庫融資に関する指導・相談及び推薦書の交付願の受理

② 融資申込書の内容審査

③ 公庫に対する推薦書の交付

④ 借入申込書の公庫への送付

(2) 生活衛生営業経営指導事業費補助

交付先 公益財団法人福島県生活衛生営業指導センター

補助額 22,908千円

事業実績 ① 生活衛生営業相談室運営事業

窓口相談実施状況（電話による相談を含む）

・指導日数 延べ207日

・指導件数 256件

② 地区生活衛生営業相談指導事業

地区生活衛生営業相談室開催

県北地区3回、会津地区2回

③ 経営指導員設置事業

経営指導員による巡回指導の実施状況

・指導日数 延べ197日

・指導件数 292件

④ 生活衛生関係営業経営改善資金融資等指導事業

ア 生活衛生関係営業経営改善資金融資指導

・特別相談員数 51人

・指導日数 延べ75日

・指導件数 14件

イ 生衛業特別指導

・「生衛ふくしま」年4回発行（1回4,500部）

・役員等研修 1回 受講者 61名

⑤ 生活衛生関係営業再生特別支援事業

特別相談窓口事業 相談件数 1件

⑥ 情報化整備事業

融資関係、統計関係等の情報を相互に利用できるネットワークシステムの活用、管理

⑦ 健康・福祉対策推進事業

生活衛生業者のための感染症対策及び健康管理のための講習会を実施

平成29年度以降の日本政策金融公庫融資状況調べ

区分 生同組合名	平成29年度		平成30年度		令和元年度		令和2年度		令和3年度					
	貸付決定状況								推薦状況		貸付決定状況		融資割合	
	件数	金額 万円	件数	金額 万円	件数	金額 万円	件数	金額 万円	件数	金額 万円	件数	金額 万円	件数	金額
興行														
クリーニング														
理容	1	600	1	800	3	2,800	3	2,253						
美容業	6	5,450	14	14,514	16	15,575	10	9,466	6	9,290	6	9,290	100.0%	100.0%
公衆浴場業														
旅館ホテル	0	0	1	757	0	0	1	900						
飲食業	8	5,442	9	8,851	22	28,145	6	5,100	3	2,683	3	2,683	100.0%	100.0%
食肉														
すし商	1	1,000												
社交飲食業	6	5,268							1	545	1	545	100.0%	100.0%
喫茶飲食	1	500			1	1,000	1	750						
中華飲食業	1	630												
合計	24	18,890	25	24,922	42	47,520	21	18,469	10	12,518	10	12,518	100.0%	100.0%

4 福島県生活衛生同業組合名簿

組合の名称	郵便番号	事務所の所在地	電話番号	FAX番号	許可年月日	組合員数
興行	963-8002	郡山市駅前2-9-7 郡山テアトル内	024-922-0826	024-925-2223	S32. 12. 16	35
クリーニング	960-8166	福島市仁井田字前林川原18-1	024-593-0570	024-593-0570	S32. 12. 28	122
理容	963-8071	郡山市富久山町久保田字金堀田 53-2	024-923-2016	024-923-8029	S33. 1. 18	949
美容業	963-0107	郡山市安積1丁目125 カネヤマ第一ビル3階302号室	024-983-6150	024-983-6116	S33. 2. 10	896
公衆浴場業	960-8057	福島市笹木野字笹木野原4-140	024-591-4265	024-591-4265	S33. 4. 17	6
旅館ホテル	960-8035	福島市本町4-17 岩瀬ビル2階西号	024-521-1448	024-522-3941	S33. 6. 16	527
飲食業	960-8034	福島市置賜町1-29 佐平ビル801B	024-521-6402	024-522-6403	S34. 4. 17	217
食肉	960-8043	福島市中町5-21 消防会館2階	024-522-1095		S35. 10. 27	182
すし商	960-8141	福島市渡利字柳小路59-3	024-523-1555	024-522-5097	S41. 7. 6	32
社交飲食業	960-8061	福島市五月町3-7 ハイソタカシ103号	024-523-0289	024-523-0294	S43. 5. 21	470
喫茶飲食	975-0004	南相馬市原町区旭町1-18 有限会社いこい商事	0244-23-3643	0244-22-2052	S44. 10. 30	12
中華飲食業	960-8035	福島市本町5-30 コーワビル2階(石林内)	024-524-1741	024-524-1745	S47. 12. 15	34

計 12生活衛生同業組合 3,482

団体名称	代表者	住所
公益財団法人福島県生活衛生営業指導センター (福島県生活衛生同業組合連絡協議会)	理事長 菅野 豊 (会長 中野竹治)	〒960-8053 福島市三河南町1番20号 コラッセふくしま7階 電話番号 024-525-4085 FAX番号 024-525-4086

(令和3年4月現在)

代表者				
氏名	郵便番号	所在地	屋号	電話番号
阿部 泰宏	960-8051	福島市曾根田町6-4	フォーラム福島	024-533-1717
芳賀 沼栄一	967-0004	南会津郡南会津町田島字北下原甲2100	有限会社クリーニング太陽舎	0241-62-0515
中野 竹治	960-8157	福島市蓬莱町6-18-22	ヘアーサロンワイルド	024-549-1916
五十嵐 康之	962-0062	須賀川市山寺町241	ヘアー&ネイルヌーベル	0248-76-1872
門馬 浩二	975-0007	南相馬市原町区南町3丁目12	森の湯	0244-23-4108
小井戸 英典	972-8321	いわき市常磐湯本町笠井1	旅館こいと	0246-42-2151
紺野 和博	969-1751	伊達郡国見町塚目三本木12-1	有限会社シンドバット	024-585-2151
今野 昇一	975-0054	南相馬市原町区高字竹の内19-2	有限会社今野畜産	0244-24-4168
根本 誠三郎	960-8141	福島市渡利字柳小路59-3	喜久寿し	024-522-4826
佐藤 吉昭	960-0201	福島市飯坂町錦町7-9	談妃留	024-542-6123
吉田 至巴	975-0004	南相馬市原町区旭町1-18	有限会社いこい商事	0244-23-3643
日比野 恒夫	960-8035	福島市本町5-30 コーワビル2階	石林	024-524-1741

5 理容師養成施設及び美容師養成施設

名 称	所 在 地	設 置 者	区分及び定員	課程別	指定年月日
福島県高等理容美容学院 Tel 024-522-5544	〒960-8141 福島市渡利字馬場町14番 地の2	学校法人 福島県高等理容美容学院	理容 80名 " 120名 美容 100名 " 150名	昼 間 通 信	H10. 4. 1 H14. 10. 1
一般社団法人郡山理容協会 立 郡山理容学校 Tel 024-923-0065	〒963-8071 郡山市富久山町久保田字 金堀田53-2	一般社団法人 郡山理容協会	理容 20名 " 60名	昼 間 通 信	H10. 4. 1
郡山ヘアメイクカレッジ Tel 024-937-0008	〒963-8873 郡山市笹川三丁目53-1	一般社団法人 郡山美容協会	美容 160名 " 120名	昼 間 通 信	H10. 4. 1
国際ビューティ&フード大学 校 Tel 024-941-6577	〒963-8811 郡山市方八町2丁目4番21 号	学校法人 国際総合学園	美容 120名 " 120名	昼 間 通 信	H30. 3. 1
AIZUビューティーカレッジ Tel 0242-24-7271	〒965-0037 福島県会津若松市中央一 丁目5番23号	一般社団法人 会津理容美容協会	美容 40名	昼 間	H10. 4. 1
学校法人iwakiヘアメイクア カデミー Tel 0246-25-4294	〒970-8036 いわき市平谷川瀬一丁目 11-2	学校法人 iwakiヘアメイクアカデミー	理容 80名 " 90名 美容 100名 " 90名	昼 間 通 信	H10. 4. 1

6 クリーニング師試験

(1) クリーニング師試験の実施状況

令和3年度の試験の実施状況は、次のとおりである。
 学科試験・実地試験：令和3年11月13日 郡山ヘアメイクカレッジ

年度	出願者数(人)	受験者数(人)	合格者数(人)	合格率(%)
H24	8	8	4	50
H25	23	23	4	17
H26	34	33	16	49
H27	17	17	12	71
H28	25	24	8	33
H29	14	14	8	57
H30	22	22	12	55
R1	18	17	11	65
R2	7	6	3	50
R3	17	17	12	71

(2) クリーニング師免許証交付状況

年度	新規交付(件)	累計(件)	書換え交付(件)	再交付(件)
H24	4	2,124	1	2
H25	4	2,128	3	1
H26	16	2,144		2
H27	12	2,156		2
H28	8	2,164	1	3
H29	8	2,172		2
H30	12	2,184		2
R1	11	2,195		1
R2	3	2,198		2
R3	12	2,210		1

7 公衆浴場確保対策

(1) 入浴料金の状況

公衆浴場入浴料金は、物価統制令に基づき知事が指定することになっている。
現在の料金は、平成30年2月2日に指定され、平成30年4月1日から適用されているものである。

普通公衆浴場入浴料金の統制額(平成30年4月1日から適用)

入浴 (1人につき)	大人(12歳以上の者)	450円
	中人(6歳以上12歳未満の者)	150円
	小人(6歳未満の者)	90円

公衆浴場入浴料金改定の推移

入浴料金指定告示年月日及び番号	地域区分	適用区域	入浴料金(円)			
			大人	中人	小人	洗髪
昭26. 9. 29 仙台管区経済局告示 第15号		福島県全域	12	10	6	7
昭28. 2. 7 厚生省告示 第35号		〃	13	10	6	7
昭29. 1. 25 〃 第5号	A 表	(1) 福島・会津若松・郡山・白河・平市	15	12	6	7
	B 表	(2) 上記以外の地域	13	10	6	7
昭30. 3. 1 〃 第58号	A 地域	(1) に同じ	15	12	6	7
	B 地域	(2) 〃	13	10	6	7
昭31. 3. 26 〃 第47号	A 〃	(3) (1)の地区に磐城・喜多方・須賀川市を追加	15	12	6	7
	B 〃	上記以外の地域	13	10	6	7
昭32. 10. 1 福島県告示 第727号	A 〃	(3) に同じ	15	12	6	7
	B 〃	上記以外の地域	13	10	6	7
昭36. 4. 28 〃 第390号	A 〃	(4) (3)に二本松・相馬・原町各市・本宮・三春・坂下各町を追加	16	13	8	7
	B 〃	(5) 上記以外の地域	14	11	8	7
昭37. 3. 20 〃 第225号	A 〃	(4) に同じ	18	14	8	10
	B 〃	(5) 〃	16	12	8	10
昭39. 1. 18 〃 第65号	A 〃	(4) 〃	23	15	8	10
	B 〃	(5) 〃	21	13	8	10
昭41. 2. 18 〃 第140号	A 〃	(4) 〃	28	15	8	10
	B 〃	(5) 〃	26	13	8	10
昭43. 3. 26 〃 第378号		福島県全域	30	20	10	10
昭45. 3. 6 〃 第230号		〃	35	20	10	10
昭46. 12. 21 〃 第1318号		〃	40	25	10	10
昭48. 2. 3 〃 第132号		〃	50	30	15	20
昭49. 2. 1 〃 第82号		〃	80	40	20	30
昭50. 2. 1 〃 第92号		〃	95	60	35	30
昭50. 11. 21 〃 第1243号		〃	110	60	35	30
昭51. 12. 17 〃 第1565号		〃	130	70	40	35
昭53. 3. 28 〃 第423号		〃	140	70	40	40
昭54. 8. 10 〃 第1211号		〃	160	80	50	40
昭55. 8. 5 〃 第436号		〃	180	90	60	45
昭57. 4. 5 〃 第477号		〃	200	90	60	50
昭59. 12. 28 〃 第1719号		〃	220	100	70	50
平元. 10. 20 〃 第1228号		〃	250	110	80	50
平 5. 9. 7 〃 第871号		〃	290	120	80	40
平10. 2. 24 〃 第159号		〃	350	130	80	
平19. 8. 10 〃 第549号		〃	400	150	90	
平30. 2. 2 〃 第62号		〃	450	150	90	

(2) 公衆浴場施設整備事業補助

福島県公衆浴場施設整備事業補助金交付要綱に基づき知事の定める額

補助対象経費		補助対象経費 限度額(千円)	補助率	補助金限度額 (千円)	備 考
右に掲げる施設の購入による更改に要する経費	風 呂 釜	2,400	1/3	800	いずれも、市町村が普通公衆浴場業を営む者に対して補助する額あるいは早期の災害復旧のため県が普通公衆浴場営業者に対して補助する額が、補助限度額に満たないときは、当該補助する額をもって「補助金限度額」とする。
	温 水 器	600	1/3	200	
	重油バーナー	600	1/3	200	
	ろ 過 機	600	1/3	200	
	燃料転換装置	1,200	1/3	400	
右に掲げる施設設備の更改に要する経費	給湯給水配管	1,200	1/3	400	
	浴場内タイル	900	1/3	300	
	煙 突	900	1/3	300	
右に掲げる施設の更改に要する経費	脱衣場の更改 脱衣場改装及び脱衣場内設備の更改	2,400	1/3	800	
	浴室の更改	1,800	1/3	600	

補助対象市町村別要望及び決定額

令和3年度

区分	補助対象市町村名	風呂釜		ろ過器		温水器		重油バーナー		燃料転換		配管		タイル		煙突		脱衣場		浴室		補助金所要額(千円)	補助金決定額(千円)
		要望数	決定数	要望数	決定数	要望数	決定数	要望数	決定数	要望数	決定数	要望数	決定数	要望数	決定数	要望数	決定数	要望数	決定数				
保健所名	県 中 三 春 町											1	1									169	169
計		0	0	0	0	0	0	0	0	0	0	1	1	0	0	0	0	0	0	0	0	169	169

8 家庭用品の安全確保

家庭用品の試買検査結果

令和3年度

保健所名	区分	ホルムアルデヒド		塩化水素・硫酸	水酸化ナトリウム	ダイルドリン	メタノール	テトラクロロエチレン	トリクロロエチレン	計	基準違反件数
		24ヶ月以内	24ヶ月超								
北	県	5	4		2					11	
中	県	5	4		2					11	
南	県	5	4		2					11	
津	会	6	5		2					13	
津	南会	3	3		2					8	
双	相	5	4		2					11	
計		29	24		12					65	

9 衛生教育実施状況

○市町村・関係団体が開催した研修会等に、保健所が講師を派遣

令和3年度

保健所名	区分	営業関係		水道関係		ビル管関係		その他		合計	
		回数	人員	回数	人員	回数	人員	回数	人員	回数	人員
県	北	3	130							3	130
県	中										
県	南	2	39							2	39
会	津	6	167					1	41	7	208
南	会津										
相	双	1	14							1	14
	計	12	350					1	41	13	391
福	島市	1	71					1	70	2	141
郡	山市										
い	わき市										
	合計	13	421					2	111	15	532

10 ねずみ・衛生害虫等相談件数(県全体)

種 別	平成29年度	平成30年度	令和元年度	令和2年度	令和3年度
ア タ マ ジ ラ ミ	23	19	36	9	3
ア	17	9	10	5	1
ヒ ア リ	7	1			
その他(種不明含)	10	8	10	5	1
ア				1	
カ	8	5	2	2	4
ガ	8	9	2	1	1
カ ツ オ ブ シ ム シ	2	1	1		1
カ メ ム シ	2	2			
ク	5	8	4	3	
ゴ ケ グ モ 類			1		
その他(種不明含)	5	8	3	3	
ゴ キ ブ リ	2	1	4		1
シ パ ン ム シ	1	1	2	1	
シ	2				
シラミ(アタマジラミ以外)					
ケ ジ ラ ミ					
コ ロ モ ジ ラ ミ					
その他(種不明含)					
シ ロ ア リ	3	2		1	
ダ	21	12	16	4	3
イ エ ダ ニ	1	1	1		
その他(種不明含)	20	11	15	4	3
チ ャ タ テ ム シ	1				
チ ョ ウ バ エ		2	3		
ト コ ジ ラ ミ	6				
ネ ズ ミ	17	13	24	12	12
ノ	4	1	3	2	1
ハ		7		19	4
ハ	370	267	291	169	299
ア シ ナ ガ バ チ	22	20	27	12	14
ス ズ メ バ チ	266	189	197	90	136
ミ ツ バ チ	2	4	3	3	1
シバンムシアリガタバチ					
その他(種不明含)	80	54	64	64	148
ブ		1			
ム カ デ	3	2	1		
ヤ ス デ	11	3	8	1	
ユ ス リ カ	3	1	2		2
そ の 他	37	24	21	14	15
合 計	546	390	430	244	347

第3 食品安全・ 動物愛護関係

1 食品等の安全確保対策

(1)食品営業許可指導事業

ア 施設数及び許可件数等(旧食品衛生法に基づく許可を要する食品関係営業施設)(中核市を除く)

(令和3年度末)

	営業施設数	監視件数	営業許可施設数		廃業施設数	違反件数	処分件数							処分以外の措置件数			
			新規	継続			許可取消	営業禁止	営業停止	改善命令	廃棄命令	回収命令	その他				
															告発		
飲食店営業	一般食堂・レストラン等	3,878	257	142	72	332	1		1								
	仕出し屋・弁当屋	479	88	8	15	79	1										1
	旅館	774	101	6	9	51											
	その他	3,046	293	89	32	231											
	(小計)	8,177	739	245	128	693	2		1								1
菓子製造業	1,387	163	23	26	141	5											5
乳処理業	4	12															
特別牛乳搾取処理業																	
乳製品製造業	15	12		1	3												
集乳業	2																
魚介類販売業	463	68	5	8	81												
魚介類競り売り営業	8	8			1												
魚肉練り製品製造業	1	2															
食品の冷凍又は冷蔵業	26	26			4	1											1
かん詰又はびん詰食品製造業	148	14	1	4	13												
喫茶店営業	313	17	10	1	113												
	自動販売機(再掲)	92	6	4		92											
あん類製造業	21	8			4												
アイスクリーム類製造業	66	19		3	10												
食肉処理業	68	21	1		5												
食肉販売業	273	39	8	5	68	2								1			1
食肉製品製造業	12	23			2												
乳酸菌飲料製造業	1	1			1												
食用油脂製造業	25	5		1	1												
マーガリン又はショートニング製造業																	
みそ製造業	162	8	2	1	6												
しょうゆ製造業	29	2			4												
ソース類製造業	31	15		1	3												
酒類製造業	66	9		1	1												
豆腐製造業	69	5		1	5												
納豆製造業	11	1			3												
麺類製造業	241	29	4	6	20												
そうざい製造業	395	56	2	12	24												
添加物製造業	7																
食品の放射線照射業																	
清涼飲料水製造業	58	33		2	8												
氷雪製造業	7	3															
合計	12,086	1,338	301	201	1,214	10			1					1			8

イ 施設数及び許可件数等(改正食品衛生法に基づく許可を要する食品関係営業施設)(中核市を除く)

(令和3年度末)

	営業施設数	監視件数	営業許可施設数		廃業施設数	違反件数	処分件数							告発	処分以外の措置件数
			新規	継続			許可取消	営業禁止	営業停止	改善命令	廃棄命令	回収命令	その他		
飲食店営業	1,505	1,568	1,536		31	1								1	
調理の機能を有する自動販売機	17	17	17												
食肉販売業	33	44	34		1	1								1	
魚介類販売業	44	56	44												
魚介類競り売り営業															
集乳業															
乳処理業	2	8	2												
特別牛乳搾取処理業															
食肉処理業	4	6	4												
食品の放射線照射業															
菓子製造業	187	204	188		1	1									1
アイスクリーム類製造業	9	12	9												
乳製品製造業	4	10	4												
清涼飲料水製造業	8	12	8												
食肉製品製造業	4	7	4			1									1
水産製品製造業	4	5	4			1									1
氷雪製造業	2	5	2												
液卵製造業	1	3	1												
食用油脂製造業	1	1	1												
みそ又はしょうゆ製造業	30	32	30												
酒類製造業	11	13	11												
豆腐製造業	12	13	13		1										
納豆製造業	3	3	3												
麺類製造業	33	36	33												
そうざい製造業	89	99	89												
複合型そうざい製造業	1	1	1												
冷凍食品製造業	5	11	5												
複合型冷凍食品製造業															
漬物製造業	16	18	16												
密封包装食品製造業	24	25	25		1										
食品の小分け業	1	1	1												
添加物製造業	2	2	2												
合計	2,052	2,212	2,087		35	5								2	3

ウ 届出を要する食品関係営業施設(中核市を除く)

(令和3年度末)

	施設数	監視件数	違反件数	処分件数						告発	処分以外の措置件数
				営業禁止	営業停止	改善命令	廃棄命令	回収命令	その他		
旧許可業種であった業種	魚介類販売業(包装済みの魚介類のみの販売)	748	76								
	食肉販売業(包装済みの食肉のみの販売)	1,056	95								
	乳類販売業	2,102	105								
	氷雪販売業	19									
	コップ式自動販売機(自動洗浄・屋内設置)	1,146	10								
販売業	弁当販売業	9	21								
	野菜果物販売業	100	141	3							3
	米穀類販売業	106	48								
	通信販売・訪問販売による販売業	7									
	コンビニエンスストア	107	41								
	百貨店、総合スーパー	126	14								
	自動販売機による販売業(自動洗浄・屋内設置。ただし、コップ式自動販売機(自動洗浄・屋内設置)を除く。)	268									
その他の食料・飲料販売業	309	132									
製造・加工業	添加物製造・加工業(法第13条第1項の規定により規格が定められた添加物の製造を除く。)	2									
	いわゆる健康食品の製造・加工業	3									
	コーヒー製造・加工業(飲料の製造を除く。)	21									
	農産保存食料品製造・加工業	249	14	7							7
	調味料製造・加工業	16									
	糖類製造・加工業										
	精穀・製粉業	47									
	製茶業	9									
	海藻製造・加工業	6	2								
	卵選別包装業	14	3								
その他の食料品製造・加工業	185	25	1							1	
上記以外のもの	行商	3									
	集団給食施設	424	22								
	器具、容器包装の製造・加工業(合成樹脂が使用された器具又は容器包装の製造、加工に限る。)	43									
	露店、仮設店舗等における飲食の提供のうち、営業とみなされないもの		37								
	その他	16	59								
合計	7,141	845	11								11

エ 保健所別施設数(旧食品衛生法に基づく許可を要する食品関係営業施設)

(令和3年度末)

保健所名		県北	県中	県南	会津	南会津	相双	県合計	福島市	郡山市	いわき市	総計
業種												
飲食店営業	一般食堂・レストラン等	549	660	706	1,157	228	578	3,878	1,588	1,211	1,038	7,715
	仕出し屋・弁当屋	110	90	93	101	30	55	479	135	120	216	950
	旅館	66	77	66	276	155	134	774	105	117	155	1,151
	その他	478	539	347	1,200	89	393	3,046	639	1,452	1,712	6,849
	(小計)	1,203	1,366	1,212	2,734	502	1,160	8,177	2,467	2,900	3,121	16,665
菓子製造業	272	288	210	424	68	125	1,387	317	418	371	2,493	
乳処理業	1		1	1	1		4	2	1		7	
特別牛乳搾取処理業												
乳製品製造業	5	3	4	1	2		15	9	4	2	30	
集乳業	1		1				2		1		3	
魚介類販売業	84	91	58	132	29	69	463	90	119	349	1,021	
魚介類競り売り営業	1		1	2		4	8	1	1	7	17	
魚肉練り製品製造業				1			1	1	1	17	20	
食品の冷凍又は冷蔵業	13	4	3	3		3	26	14	6	18	64	
かん詰又はびん詰食品製造業	21	16	34	65	8	4	148	29	18	21	216	
喫茶店営業		31	52	55	128	16	31	313	327	59	433	1,132
	自動販売機(再掲)			31	59	1	1	92	261	6	390	749
あん類製造業	7	3	5	5	1		21	3	6	2	32	
アイスクリーム類製造業	11	9	16	22	4	4	66	12	8	7	93	
食肉処理業	14	8	7	31	1	7	68	14	30	24	136	
食肉販売業	46	56	45	76	17	33	273	56	104	256	689	
食肉製品製造業	3	1	5			3	12	3	6	2	23	
乳酸菌飲料製造業				1			1	3	1		5	
食用油脂製造業	3	4	5	7	3	3	25	1	3	4	33	
マーガリン又はショートニング製造業												
みそ製造業	22	31	25	60	12	12	162	10	24	12	208	
しょうゆ製造業	8	4	2	13	1	1	29	4	2	7	42	
ソース類製造業	5	1	5	14	5	1	31	7	1	6	45	
酒類製造業	10	6	7	33	7	3	66	7	6	3	82	
豆腐製造業	13	17	9	17	7	6	69	11	17	10	107	
納豆製造業	3	1	4	3			11		2	2	15	
麺類製造業	17	25	39	119	35	6	241	26	28	23	318	
そうざい製造業	75	54	73	127	27	39	395	75	75	142	687	
添加物製造業	1	2	2			2	7	4	10	12	33	
食品の放射線照射業												
清涼飲料水製造業	17	9	10	14	5	3	58	7	5	6	76	
氷雪製造業	2			3		2	7	4	2	5	18	
合計		1,889	2,051	1,838	4,036	751	1,521	12,086	3,504	3,858	4,862	24,310

オ 保健所別施設数(改正食品衛生法に基づく許可を要する食品関係営業施設)

(令和3年度末)

業種	保健所名						県合計	福島市	郡山市	いわき市	総計
	県北	県中	県南	会津	南会津	相双					
飲食店営業	216	257	204	511	74	243	1,505	415	502	533	2,955
調理の機能を有する自動販売機	1	3	9	4			17	2	2	2	23
食肉販売業	5	4	6	8	4	6	33	7	15	15	70
魚介類販売業	7	6	6	13	2	10	44	9	20	13	86
魚介類競り売り営業										2	2
集乳業											
乳処理業		1				1	2			1	3
特別牛乳搾取処理業											
食肉処理業	2	1	1				4	2	3	1	10
食品の放射線照射業											
菓子製造業	45	37	22	59	8	16	187	43	58	47	335
アイスクリーム類製造業		2	1	2		4	9	2	1	2	14
乳製品製造業		1		1		2	4			1	5
清涼飲料水製造業	1	3	2	2			8	3	1	1	13
食肉製品製造業	2	1		1			4	1	1	1	7
水産製品製造業				2	1	1	4		1	17	22
氷雪製造業						2	2				2
液卵製造業	1						1			1	2
食用油脂製造業			1				1		1	2	4
みそ又はしょうゆ製造業	9	3	3	7	3	5	30		3	2	35
酒類製造業	1	1	2	5	1	1	11		2	1	14
豆腐製造業	1	3	2	4	1	1	12	4			16
納豆製造業	3						3	1			4
麺類製造業	3	4	2	16	5	3	33	4	7	4	48
そうざい製造業	21	18	16	23	4	7	89	29	24	23	165
複合型そうざい製造業	1						1		1		2
冷凍食品製造業	3		2				5			1	6
複合型冷凍食品製造業											
漬物製造業	4	5	1	1	1	4	16	3	5	7	31
密封包装食品製造業	5	5	5	6	2	1	24	5	3	3	35
食品の小分け業				1			1	3	2	4	10
添加物製造業				1		1	2		1	1	4
合計	331	355	285	667	106	308	2,052	533	653	685	3,923

カ 保健所別施設数(届出を要する食品関係営業施設)

(令和3年度末)

保健所名 業種		県北	県中	県南	会津	南会津	相双	県合計	福島市	郡山市	いわき市	総計
		旧許可業種であった業種	魚介類販売業(包装済みの魚介類のみの販売)	136	159	117	193	31	112	748	201	2
食肉販売業(包装済みの食肉のみの販売)	204		223	152	280	50	147	1,056	265	22	184	1,527
乳類販売業	369		437	293	601	95	307	2,102	544	197	469	3,312
氷雪販売業	3		4	1	7		4	19	5	5	3	32
コップ式自動販売機(自動洗浄・屋内設置)	257		241	192	263	14	179	1,146	73	379	41	1,639
販売業	弁当販売業	1	1	1	3	2	1	9	4	5		18
	野菜果物販売業	23	14	9	30	15	9	100	52	40	13	205
	米穀類販売業	13	21	23	29	5	15	106	16	27	13	162
	通信販売・訪問販売による販売	1		4	1		1	7		1	6	14
	コンビニエンスストア	8	21	14	45	1	18	107	47	176	74	404
	百貨店、総合スーパー	14	12	22	61	4	13	126	29	98	47	300
	自動販売機による販売業(自動洗浄・屋内設置。ただし、コップ式自動販売機(自動洗浄・屋内設置)を除く。)	51	38	49	89	1	40	268	96	192	122	678
	その他の食料・飲料販売業	48	52	44	94	19	52	309	160	364	221	1,054
製造・加工業	添加物製造・加工業(法第13条第1項の規定により規格が定められた添加物の製造を除く。)	2						2		1	1	4
	いわゆる健康食品の製造・加工業	1		1	1			3	1		1	5
	コーヒー製造・加工業(飲料の製造を除く。)	1	2	3	9	2	4	21	12	6	8	47
	農産保存食料品製造・加工業	195	29	15	3	6	1	249	7	5	1	262
	調味料製造・加工業	3	4	3	5	1		16	6	4	3	29
	糖類製造・加工業											
	精穀・製粉業	6	7	17	12	4	1	47	3	5	19	74
	製茶業	3	3	2			1	9	3	4		16
	海藻製造・加工業						6	6	1	2	1	10
	卵選別包装業	3	5	5	1			14	1	1	2	18
	その他の食料品製造・加工業	32	29	37	52	11	24	185	18	127	135	465
上記以外のもの	行商			1	1	1		3	2	2	1	8
	集団給食施設	56	101	42	143	18	64	424	193	170	155	942
	器具、容器包装の製造・加工業(合成樹脂が使用された器具又は容器包装の製造、加工に限る。)	12		11	18		2	43	15	7	5	70
	露店、仮設店舗等における飲食の提供のうち、営業とみなされないもの								106		18	124
	その他	11	3	1	1			16	1	17	6	40
合計	1,453	1,406	1,059	1,942	280	1,001	7,141	1,861	1,859	1,716	12,577	

キ 監視指導状況(旧食品衛生法に基づく許可を要する食品関係営業施設)

①県内(中核市を除く)

業種	項目	施設数	延監視数	監視率(%)				
				H29年度	H30年度	R1年度	R2年度	R3年度
飲食店営業	一般食堂・レストラン等	3,878	257	30.0	32.1	25.4	21.9	6.6
	仕出し屋・弁当屋	479	88	75.5	83.4	42.3	33.0	18.4
	旅館	774	101	86.8	86.9	51.1	30.2	13.0
	その他	3,046	293	80.6	67.9	68.9	19.4	9.6
	(小計)	8,177	739	54.8	54.1	45.8	22.4	9.0
菓子製造業		1,387	163	83.2	84.6	63.3	28.8	11.8
乳処理業		4	12	575.0	450.0	216.7	250.0	300.0
特別牛乳搾取処理業				-	-	-	-	-
乳製品製造業		15	12	268.0	189.5	100.0	81.0	80.0
集乳業		2		100.0	100.0	200.0	50.0	
魚介類販売業		463	68	49.9	54.4	27.5	18.1	14.7
魚介類競り売り営業		8	8	787.5	628.6	387.5	122.2	100.0
魚肉練り製品製造業		1	2	133.3	-	-	-	200.0
食品の冷凍又は冷蔵業		26	26	147.8	104.3	63.8	50.0	100.0
かん詰又はびん詰食品製造業		148	14	56.1	56.5	33.0	25.0	9.5
喫茶店営業		313	17	39.9	33.1	27.0	14.4	5.4
	自動販売機(再掲)	92	6	-	-	-	-	6.5
あん類製造業		21	8	70.4	66.7	32.0	26.9	38.1
アイスクリーム類製造業		66	19	67.0	73.7	45.9	25.8	28.8
食肉処理業		68	21	160.0	140.8	36.5	29.5	30.9
食肉販売業		273	39	44.3	44.3	28.1	18.9	14.3
食肉製品製造業		12	23	310.0	270.6	105.9	116.7	191.7
乳酸菌飲料製造業		1	1	300.0	150.0	75.0	175.0	100.0
食用油脂製造業		25	5	81.8	54.2	20.0	14.8	20.0
マーガリン又はショートニング製造業				-	-	-	-	-
みそ製造業		162	8	67.0	40.9	21.7	21.6	4.9
しょうゆ製造業		29	2	100.0	67.6	20.6	32.4	6.9
ソース類製造業		31	15	104.8	77.8	37.8	54.3	48.4
酒類製造業		66	9	94.1	50.7	23.2	18.7	13.6
豆腐製造業		69	5	96.1	116.3	25.3	17.9	7.2
納豆製造業		11	1	47.8	57.9	42.1	12.5	9.1
麺類製造業		241	29	59.7	60.5	25.3	23.2	12.0
そうざい製造業		395	56	62.7	62.3	30.4	30.1	14.2
添加物製造業		7		100.0		14.3	50.0	
食品の放射線照射業				-	-	-	-	-
清涼飲料水製造業		58	33	180.2	123.0	76.0	68.5	56.9
氷雪製造業		7	3	192.3	250.0	190.0	66.7	42.9
合計		12,086	1,338	53.9	52.7	38.8	21.3	11.1

※監視率は、各施設に年1回立ち入りを行った場合に100%とする。

②県内（中核市を含む）

（令和3年度末）

業種		項目	施設数	延監視数	監視率(%)
飲食店営業	一般食堂・レストラン等		7,715	579	7.5
	仕出し屋・弁当屋		950	151	15.9
	旅館		1,151	143	12.4
	その他		6,849	619	9.0
	(小計)		16,665	1,492	9.0
菓子製造業			2,493	401	16.1
乳処理業			7	26	371.4
特別牛乳搾取処理業					
乳製品製造業			30	34	113.3
集乳業			3	11	366.7
魚介類販売業			1,021	257	25.2
魚介類競り売り営業			17	31	182.4
魚肉練り製品製造業			20	10	50.0
食品の冷凍又は冷蔵業			64	50	78.1
かん詰又はびん詰食品製造業			216	34	15.7
喫茶店営業			1,132	91	8.0
	自動販売機(再掲)		749	45	6.0
あん類製造業			32	22	68.8
アイスクリーム類製造業			93	34	36.6
食肉処理業			136	46	33.8
食肉販売業			689	108	15.7
食肉製品製造業			23	47	204.3
乳酸菌飲料製造業			5	14	280.0
食用油脂製造業			33	6	18.2
マーガリン又はショートニング製造業					
みそ製造業			208	19	9.1
しょうゆ製造業			42	10	23.8
ソース類製造業			45	28	62.2
酒類製造業			82	9	11.0
豆腐製造業			107	12	11.2
納豆製造業			15	6	40.0
麺類製造業			318	69	21.7
そうざい製造業			687	152	22.1
添加物製造業			33	1	3.0
食品の放射線照射業					
清涼飲料水製造業			76	53	69.7
冰雪製造業			18	6	33.3
合計			24,310	3,079	12.7

※監視率は、各施設に年1回立ち入りを行った場合に100%とする。

ク 監視指導状況(改正食品衛生法に基づく許可を要する食品関係営業施設)

①県内(中核市を除く)

(令和3年度末)

業種	保健所名	施設数	延監視数	監視率(%)
飲食店営業		1,505	1,568	104.2
調理の機能を有する自動販売機		17	17	100.0
食肉販売業		33	44	133.3
魚介類販売業		44	56	127.3
魚介類競り売り営業				
集乳業				
乳処理業		2	8	400.0
特別牛乳搾取処理業				
食肉処理業		4	6	150.0
食品の放射線照射業				
菓子製造業		187	204	109.1
アイスクリーム類製造業		9	12	133.3
乳製品製造業		4	10	250.0
清涼飲料水製造業		8	12	150.0
食肉製品製造業		4	7	175.0
水産製品製造業		4	5	125.0
氷雪製造業		2	5	250.0
液卵製造業		1	3	300.0
食用油脂製造業		1	1	100.0
みそ又はしょうゆ製造業		30	32	106.7
酒類製造業		11	13	118.2
豆腐製造業		12	13	108.3
納豆製造業		3	3	100.0
麺類製造業		33	36	109.1
そうざい製造業		89	99	111.2
複合型そうざい製造業		1	1	100.0
冷凍食品製造業		5	11	220.0
複合型冷凍食品製造業				
漬物製造業		16	18	112.5
密封包装食品製造業		24	25	104.2
食品の小分け業		1	1	100.0
添加物製造業		2	2	100.0
合計		2,052	2,212	107.8

※監視率は、各施設に年1回立ち入りを行った場合に100%とする。

②県内（中核市を含む）

（令和3年度末）

業種	保健所名	施設数	延監視数	監視率(%)
飲食店営業		2,955	3,350	113.4
調理の機能を有する自動販売機		23	23	100.0
食肉販売業		70	81	115.7
魚介類販売業		86	103	119.8
魚介類競り売り営業		2	2	100.0
集乳業				
乳処理業		3	9	300.0
特別牛乳搾取処理業				
食肉処理業		10	13	130.0
食品の放射線照射業				
菓子製造業		335	362	108.1
アイスクリーム類製造業		14	17	121.4
乳製品製造業		5	11	220.0
清涼飲料水製造業		13	18	138.5
食肉製品製造業		7	10	142.9
水産製品製造業		22	27	122.7
氷雪製造業		2	5	250.0
液卵製造業		2	4	200.0
食用油脂製造業		4	4	100.0
みそ又はしょうゆ製造業		35	37	105.7
酒類製造業		14	16	114.3
豆腐製造業		16	17	106.3
納豆製造業		4	4	100.0
麺類製造業		48	56	116.7
そうざい製造業		165	176	106.7
複合型そうざい製造業		2	2	100.0
冷凍食品製造業		6	12	200.0
複合型冷凍食品製造業				
漬物製造業		31	34	109.7
密封包装食品製造業		35	36	102.9
食品の小分け業		10	11	110.0
添加物製造業		4	4	100.0
合計		3,923	4,444	113.3

※監視率は、各施設に年1回立ち入りを行った場合に100%とする。

ケ 監視指導状況(届出を要する食品関係営業施設)

①県内(中核市を除く)

(令和3年度末)

保健所名		施設数	延監視数	監視率(%)
業種				
旧許可業種であった	魚介類販売業(包装済みの魚介類のみの販売)	748	76	10.2
	食肉販売業(包装済みの食肉のみの販売)	1,056	95	9.0
	乳類販売業	2,102	105	5.0
	氷雪販売業	19		
	コップ式自動販売機(自動洗浄・屋内設置)	1,146	10	0.9
販売業	弁当販売業	9	21	233.3
	野菜果物販売業	100	141	141.0
	米穀類販売業	106	48	45.3
	通信販売・訪問販売による販売業	7		
	コンビニエンスストア	107	41	38.3
	百貨店、総合スーパー	126	14	11.1
	自動販売機による販売業(自動洗浄・屋内設置。ただし、コップ式自動販売機(自動洗浄・屋内設置)を除く。)	268		
	その他の食料・飲料販売業	309	132	42.7
製造・加工業	添加物製造・加工業(法第13条第1項の規定により規格が定められた添加物の製造を除く。)	2		
	いわゆる健康食品の製造・加工業	3		
	コーヒー製造・加工業(飲料の製造を除く。)	21		
	農産保存食料品製造・加工業	249	14	5.6
	調味料製造・加工業	16		
	糖類製造・加工業			
	精穀・製粉業	47		
	製茶業	9		
	海藻製造・加工業	6	2	33.3
	卵選別包装業	14	3	21.4
その他の食料品製造・加工業	185	25	13.5	
上記以外のもの	行商	3		
	集団給食施設	424	22	5.2
	器具、容器包装の製造・加工業(合成樹脂が使用された器具又は容器包装の製造、加工に限る。)	43		
	露店、仮設店舗等における飲食の提供のうち、営業とみなされないもの		37	-
	その他	16	59	368.8
合 計		7,141	845	11.8

※監視率は、各施設に年1回立ち入りを行った場合に100%とする。

②県内（中核市を含む）

（令和3年度末）

保健所名		施設数	延監視数	監視率(%)
業種				
旧許可業種であった	魚介類販売業(包装済みの魚介類のみの販売)	1,118	98	8.8
	食肉販売業(包装済みの食肉のみの販売)	1,527	146	9.6
	乳類販売業	3,312	186	5.6
	氷雪販売業	32	7	21.9
	コップ式自動販売機(自動洗浄・屋内設置)	1,639	66	4.0
販売業	弁当販売業	18	29	161.1
	野菜果物販売業	205	263	128.3
	米穀類販売業	162	56	34.6
	通信販売・訪問販売による販売業	14		
	コンビニエンスストア	404	70	17.3
	百貨店、総合スーパー	300	36	12.0
	自動販売機による販売業(自動洗浄・屋内設置。ただし、コップ式自動販売機(自動洗浄・屋内設置)を除く。)	678		
	その他の食料・飲料販売業	1,054	281	26.7
製造・加工業	添加物製造・加工業(法第13条第1項の規定により規格が定められた添加物の製造を除く。)	4		
	いわゆる健康食品の製造・加工業	5		
	コーヒー製造・加工業(飲料の製造を除く。)	47		
	農産保存食料品製造・加工業	262	15	5.7
	調味料製造・加工業	29		
	糖類製造・加工業			
	精穀・製粉業	74		
	製茶業	16		
	海藻製造・加工業	10	2	20.0
	卵選別包装業	18	3	16.7
その他の食料品製造・加工業	465	55	11.8	
上記以外のもの	行商	8		
	集団給食施設	942	57	6.1
	器具、容器包装の製造・加工業(合成樹脂が使用された器具又は容器包装の製造、加工に限る。)	70		
	露店、仮設店舗等における飲食の提供のうち、営業とみなされないもの	124	45	36.3
	その他	40	59	147.5
合	計	12,577	1,474	11.7

※監視率は、各施設に年1回立ち入りを行った場合に100%とする。

コ 保健所別監視指導状況(旧食品衛生法に基づく許可を要する食品関係営業施設)

(令和3年度末)

保健所名		県北	県中	県南	会津	南会津	相双	県合計	福島市	郡山市	いわき市	総計
飲食店営業	一般食堂・レストラン等	29	62	33	51	28	54	257	143	136	43	579
	仕出し屋・弁当屋	23	7	10	17	13	18	88	16	26	21	151
	旅館	9	4	1	5	74	8	101	12	27	3	143
	その他	53	33	67	121	8	11	293	56	187	83	619
	(小計)	114	106	111	194	123	91	739	227	376	150	1,492
菓子製造業	30	26	25	50	13	19	163	78	130	30	401	
乳処理業	3		2	4	3		12	2	12		26	
特別牛乳搾取処理業												
乳製品製造業	2	1	1	3	5		12	10	12		34	
集乳業										11		11
魚介類販売業	8	6	10	17	6	21	68	66	97	26	257	
魚介類競り売り営業			3	2		3	8	8	13	2	31	
魚肉練り製品製造業				2			2	1		7	10	
食品の冷凍又は冷蔵業	14	1	2	6		3	26	13	11		50	
かん詰又はびん詰食品製造業	6	2	2		4		14	10	8	2	34	
喫茶店営業	3	4	2	2	2	4	17	15	46	13	91	
自動販売機(再掲)	2	2	2				6	4	33	2	45	
あん類製造業	2	1	2	3			8	5	7	2	22	
アイスクリーム類製造業	6	3	5	2		3	19	11	2	2	34	
食肉処理業	4	8	1	5	2	1	21	6	18	1	46	
食肉販売業	11	8	5	8	4	3	39	10	44	15	108	
食肉製品製造業	4	8	4			7	23	4	19	1	47	
乳酸菌飲料製造業				1			1	2	11		14	
食用油脂製造業	3		1	1			5	1			6	
マーガリン又はショートニング製造業												
みそ製造業	3		1	1	3		8	7	4		19	
しょうゆ製造業	2						2	7	1		10	
ソース類製造業	7		5	2	1		15	10	1	2	28	
酒類製造業	2			7			9				9	
豆腐製造業			2	1	1	1	5	7			12	
納豆製造業			1				1		4	1	6	
麺類製造業	4	1	6	8	6	4	29	27	6	7	69	
そうざい製造業	23	4	7	6	9	7	56	36	44	16	152	
添加物製造業									1		1	
食品の放射線照射業												
清涼飲料水製造業	8	5	3	5	12		33	2	16	2	53	
氷雪製造業	3						3	3			6	
合計		262	184	201	330	194	167	1,338	568	894	279	3,079

サ 保健所別監視指導状況(改正食品衛生法に基づく許可を要する食品関係営業施設)

(令和3年度末)

業種	保健所名						県合計	福島市	郡山市	いわき市	総計
	県北	県中	県南	会津	南会津	相双					
飲食店営業	233	277	205	511	95	247	1,568	482	764	536	3,350
調理の機能を有する自動販売機	1	3	9	4			17	2	2	2	23
食肉販売業	10	8	6	8	5	7	44	7	15	15	81
魚介類販売業	12	6	6	13	6	13	56	9	23	15	103
魚介類競り売り営業										2	2
集乳業											
乳処理業		2				6	8			1	9
特別牛乳搾取処理業											
食肉処理業	4	1	1				6	2	4	1	13
食品の放射線照射業											
菓子製造業	48	40	22	66	12	16	204	44	62	52	362
アイスクリーム類製造業		5	1	2		4	12	2	1	2	17
乳製品製造業		2		1		7	10			1	11
清涼飲料水製造業	4	4	2	2			12	3	2	1	18
食肉製品製造業	6			1			7	1	1	1	10
水産製品製造業				2	2	1	5		1	21	27
氷雪製造業						5	5				5
液卵製造業	3						3			1	4
食用油脂製造業			1				1		1	2	4
みそ又はしょうゆ製造業	10	3	3	7	4	5	32		3	2	37
酒類製造業	1	1	2	7	1	1	13		2	1	16
豆腐製造業	1	3	2	5	1	1	13	4			17
納豆製造業	3						3	1			4
麺類製造業	3	5	2	16	6	4	36	5	9	6	56
そうざい製造業	28	18	16	23	7	7	99	30	24	23	176
複合型そうざい製造業	1						1		1		2
冷凍食品製造業	9		2				11			1	12
複合型冷凍食品製造業											
漬物製造業	6	5	1	1	1	4	18	4	5	7	34
密封包装食品製造業	5	4	5	7	3	1	25	5	3	3	36
食品の小分け業				1			1	3	3	4	11
添加物製造業				1		1	2		1	1	4
合計	388	387	286	678	143	330	2,212	604	927	701	4,444

シ 保健所別監視指導状況(届出を要する食品関係営業施設)

(令和3年度末)

業種	保健所名											
	県北	県中	県南	会津	南会津	相双	県合計	福島市	郡山市	いわき市	総計	
旧許可業種であった業種	魚介類販売業(包装済みの魚介類のみの販売)		2	40	25		9	76	20		2	98
	食肉販売業(包装済みの食肉のみの販売)	1	2	40	30	4	18	95	49		2	146
	乳類販売業	3	3	40	35	9	15	105	68	7	6	186
	氷雪販売業									7		7
	コップ式自動販売機(自動洗浄・屋内設置)	2	2		3		3	10		56		66
販売業	弁当販売業	17		4				21	1	7		29
	野菜果物販売業	27	1	40	28	26	19	141	54	65	3	263
	米穀類販売業	4		40	3		1	48	8			56
	通信販売・訪問販売による販売業											
	コンビニエンスストア	1	3	13	23		1	41	29			70
	百貨店、総合スーパー	6	1	3	2	2		14	16	2	4	36
	自動販売機による販売業(自動洗浄・屋内設置。ただし、コップ式自動販売機(自動洗浄・屋内設置)を除く。)											
	その他の食料・飲料販売業	13	3	40	33	24	19	132	51	92	6	281
製造・加工業	添加物製造・加工業(法第13条第1項の規定により規格が定められた添加物の製造を除く。)											
	いわゆる健康食品の製造・加工業											
	コーヒー製造・加工業(飲料の製造を除く。)											
	農産保存食料品製造・加工業	8				6		14		1		15
	調味料製造・加工業											
	糖類製造・加工業											
	精穀・製粉業											
	製茶業											
	海藻製造・加工業						2	2				2
	卵選別包装業	1	2					3				3
その他の食料品製造・加工業	11	1	1	9		3	25	4	26		55	
上記以外のもの	行商											
	集団給食施設	4	3	9	3		3	22	26	1	8	57
	器具、容器包装の製造・加工業(合成樹脂が使用された器具又は容器包装の製造、加工に限る。)											
	露店、仮設店舗等における飲食の提供のうち、営業とみなされないもの				37			37	7		1	45
	その他				59			59				59
合計	98	23	270	290	71	93	845	333	264	32	1,474	

ス 乳以外の収去検査(中核市を含む)

(令和3年度末)

区 分	試験した 収去検体数	不 良 検体数	不 良 理 由							暫 定 的 規 制 値 の 定 め ら れ て い る も の の 試 取 去 検 体 数
			大 腸 菌 群	異 物	使 添 用 加 基 準 物	法 定 外 添 加 物	残 留 農 薬	医 残 留 薬 動 物 品 用	そ の 他	
魚 介 類	34									
冷 凍 食 品	無 加 熱 撰 取 冷 凍 食 品	4								
	凍 結 直 前 に 加 熱 さ れ た 加 熱 後 撰 取 冷 凍 食 品	12								
	凍 結 直 前 未 加 熱 の 加 熱 後 撰 取 冷 凍 食 品	14								
	生 食 用 冷 凍 鮮 魚 介 類									
魚 介 類 加 工 品 (か ん 詰 ・ び ん 詰 を 除 く。)	41									
肉 卵 類 及 び そ の 加 工 品 (か ん 詰 ・ び ん 詰 を 除 く。)	110	1			1					
乳 製 品	54									
乳 類 加 工 品 (ア イ ス ク リ ー ム 類 を 除 き、マ ー ガ リ ン を 含 む。)										
ア イ ス ク リ ー ム 類 ・ 氷 菓	29									
穀 類 及 び そ の 加 工 品 (か ん 詰 ・ び ん 詰 を 除 く。)	161									
野 菜 類 ・ 果 物 及 び そ の 加 工 品 (か ん 詰 ・ び ん 詰 を 除 く。)	501									
菓 子 類	87									
清 涼 飲 料 水	29									
酒 精 飲 料	1									
氷 雪	1									
水	1									
か ん 詰 ・ び ん 詰 食 品	17									
そ の 他 の 食 品	155	4						4		
添 加 物 及 び そ の 製 剤										
器 具 及 び 容 器 包 装										
お も ち や										
合 計	1,251	5			1			4		

セ 乳の収去検査(中核市を含む)

(令和3年度末)

	収去 検体数	不良 検体数	不良理由 (延数)							備考
			無脂乳 固形分	乳脂肪	比重	酸度	細菌数	大腸菌群	残留動物 用医薬品	
生乳	10									
牛乳	39									
低脂肪牛乳										
加工乳	乳脂肪分 3%以上	2								
	乳脂肪分 3%未満	2								
その他の乳										
合計	53									

ソ 衛生教育の実施状況(中核市を含む)

(令和3年度末)

営業者、消費者等									
営業者		集団給食		消費者		その他		小計	
回数	人数	回数	人数	回数	人数	回数	人数	回数	人数
140	2,220	17	526	13	309	2	131	172	3,186
食品衛生責任者									
養成講習会		実務講習会		小計		合計			
回数	人数	回数	人数	回数	人数	回数	人数	回数	人数
28	1,997			28	1,997	200			5,183
食品衛生「出前講座」(再掲)									
(営業者)		(消費者)		(その他)		小計			
回数	人数	回数	人数	回数	人数	回数	人数	回数	人数
31	775	9	129	12	311	52			1,215

タ HACCP関連施設(中核市を除く)

(ア)総合衛生管理製造過程承認施設

業種	前年度末施設数	本年度承認施設数	本年度承認終了施設数※	本年度末施設数
乳・乳製品製造業	3		3	
食肉製品製造業	1		1	
合計	4		4	

※平成30年の食品衛生法改正による制度廃止に伴い、有効期間満了をもって承認終了した施設及び承認返上した施設

(イ)対米輸出水産食品加工認定施設

業種	前年度末施設数	本年度認定施設数	本年度末施設数
魚介類加工業	1		1
合計	1		1

(2) 県内の不良食品

(令和3年度末)

保健所	不良食品数		製造施設						販売施設					大型小売店			集団給食(学校)	
	全数	表示違反(再掲)	表示	放射性物質	異物	規格	カビ	その他	表示	放射性物質	異物	規格	変敗	その他	表示	変敗	その他	その他
北	8	6	6		1	1												
中	6	3	3				1			1						1	1	
南	2	2	2															
津	4	2	2	2					1		1							1
南会津	2	1	1				1											
相双	1	1							1	1								
県保健所計	23	15	14	2	1	1	2		2	2	1					1	1	1
福島市	12	9	5						3					1	1		2	
郡山市	12	3	1		3	1	1		2								1	
いわき市	5	3	3		1			1										
県内計	52	30	23	2	5	2	3	1	7	2	1			1	1	1	4	1

(3) 食肉衛生検査指導

県内のと畜場及び食鳥処理場において、と畜検査及び食鳥検査を実施するとともに、認定小規模食鳥処理施設の立入検査を実施することにより、食肉に起因する事故を未然に防止し、県民の食生活の安全確保を図っている。

ア と畜検査頭数実績(県全体) ※イ、ウの合計

(ア)年度別の推移

年度 \ 畜種	牛	馬	とく	豚	めん羊	山羊	計
H24	5,958	2,724	11	235,271	92	0	244,056
H25	4,641	3,261	11	213,554	115	0	221,582
H26	4,117	2,789	11	200,539	35	0	207,491
H27	3,769	2,644	7	203,396	42	2	209,860
H28	3,616	2,189	10	212,277	63	1	218,156
H29	3,411	2,011	8	220,232	40	0	225,702
H30	3,686	1,968	12	223,406	57	0	229,129
R1	3,516	2,111	9	225,317	68	0	231,021
R2	3,946	2,056	6	226,507	82	1	232,598
R3	3,629	2,164	11	228,446	113	0	234,363

(イ)月別

(令和3年度)

月 \ 畜種	牛	馬	とく	豚	めん羊	山羊	計
4月	320	218	0	20,757	7	0	21,302
5月	259	124	0	18,275	6	0	18,664
6月	288	139	1	19,102	12	0	19,542
7月	377	176	0	18,135	11	0	18,699
8月	215	197	1	18,045	9	0	18,467
9月	313	173	2	19,330	12	0	19,830
10月	342	188	1	19,820	12	0	20,363
11月	395	205	2	20,615	12	0	21,229
12月	270	288	2	19,885	8	0	20,453
1月	310	182	1	19,283	8	0	19,784
2月	262	131	1	17,353	10	0	17,757
3月	278	143	0	17,846	6	0	18,273
計	3,629	2,164	11	228,446	113	0	234,363

イ と畜検査頭数実績(福島県会津保健福祉事務所)

(ア)年度別の推移

年度 \ 畜種	牛	馬	とく	豚	めん羊	山羊	計
H24		2,140		24,835			26,975
H25		2,607		25,559			28,166
H26		2,141		23,466			25,607
H27		2,089		23,354			25,443
H28		1,791		21,979			23,770
H29		1,634		21,409			23,043
H30		1,594		22,639			24,233
R1		1,745		22,819			24,564
R2		1,709		22,261			23,970
R3		1,796		22,121			23,917

(イ)月別

(令和3年度)

月 \ 畜種	牛	馬	とく	豚	めん羊	山羊	計
4月		184		2,074			2,258
5月		107		1,812			1,919
6月		110		1,949			2,059
7月		135		1,810			1,945
8月		163		1,688			1,851
9月		143		1,818			1,961
10月		163		1,811			1,974
11月		165		1,855			2,020
12月		243		1,733			1,976
1月		156		1,768			1,924
2月		115		1,794			1,909
3月		112		2,009			2,121
計	0	1,796	0	22,121	0	0	23,917

ウ と畜検査頭数実績(郡山市食肉衛生検査所)

(ア)年度別の推移

年度 \ 畜種	牛	馬	とく	豚	めん羊	山羊	計
H24	5,958	584	11	210,436	92	0	217,081
H25	4,641	654	11	187,995	115	0	193,416
H26	4,117	648	11	177,073	35	0	181,884
H27	3,769	555	7	180,042	42	2	184,417
H28	3,616	398	10	190,298	63	1	194,386
H29	3,411	377	8	198,823	40	0	202,659
H30	3,686	374	12	200,767	57	0	204,896
R1	3,516	366	9	202,498	68	0	206,457
R2	3,946	347	6	204,246	82	1	208,628
R3	3,629	368	11	206,325	113	0	210,446

(イ)月別

(令和3年度)

月 \ 畜種	牛	馬	とく	豚	めん羊	山羊	計
4月	320	34	0	18,683	7	0	19,044
5月	259	17	0	16,463	6	0	16,745
6月	288	29	1	17,153	12	0	17,483
7月	377	41	0	16,325	11	0	16,754
8月	215	34	1	16,357	9	0	16,616
9月	313	30	2	17,512	12	0	17,869
10月	342	25	1	18,009	12	0	18,389
11月	395	40	2	18,760	12	0	19,209
12月	270	45	2	18,152	8	0	18,477
1月	310	26	1	17,515	8	0	17,860
2月	262	16	1	15,559	10	0	15,848
3月	278	31	0	15,837	6	0	16,152
計	3,629	368	11	206,325	113	0	210,446

エ と畜場別と畜検査頭数の推移(小動物換算)

所管	と畜場名	年度										備考
		H24	H25	H26	H27	H28	H29	H30	R1	R2	R3	
福島県	会津食肉センター	31,255	33,380	29,889	29,621	27,352	26,311	27,421	28,054	27,388	27,509	一般と畜場
福島市	福島県農業総合センター畜産研究所	0	0	0	0	0	0	0	0	0	0	簡易と畜場 平成30年4月から 福島市所管
郡山市	㈱福島県食肉流通センター	230,187	204,028	191,436	193,079	202,434	210,251	213,040	214,239	217,226	218,462	一般と畜場
計		261,442	237,408	221,325	222,700	229,786	236,562	240,461	242,293	244,614	245,971	

※小動物換算:馬(大動物)1頭を豚(小動物)3頭に換算する

オ と畜検査業務の状況

(令和3年度末)

所管	検査体制			と畜場の概要					と畜検査状況								
	検査機関名	組織	専任・兼任の別	番号	名称	所在地	設置者	開設年月日	豚換算処理能力(日)	開場日数	と畜検査頭数						計
											牛	とく	馬	豚	めん羊	山羊	
福島県	会津保健所	衛生推進課食肉衛生チーム	兼任	19	会津食肉センター	会津若松市神指町大字南四合字オノ神491	会津若松食肉事業協同組合	H4.4.1	208	247			1,796	22,121			23,917
福島市	-	-	-	1	福島県農業総合センター畜産研究所	福島市荒井字地藏原甲18	福島県	H8.6.19									0
郡山市	郡山市食肉衛生検査所	-	専任	1	株式会社福島県食肉流通センター	福島県郡山市富久山町久保田字古垣50番地	株式会社福島県食肉流通センター	S55.2.19	1100	245	3,629	11	368	206,325	113	0	210,446

カ と畜場内と殺頭数及び獣畜のと殺解体禁止又は廃棄したもの原因(県全体) ※キ、クの合計

畜種	と畜場内と殺頭数	措置	処分 実頭数	疾病											
				細菌病									ウイルス・リッケチア病		
				炭 そ	豚 丹 毒	サル モノ ネ ラ 病	結 核 病	ブ ル セ ラ 病	破 傷 風	放 線 菌 病	そ の 他	豚 コ レ ラ	そ の 他		
牛	3,629	禁止													
		全部廃棄	65												27
		一部廃棄	1,889							1					
とく	11	禁止													
		全部廃棄	2												
		一部廃棄	5												
馬	2,164	禁止													
		全部廃棄	1												
		一部廃棄	749												
豚	228,446	禁止	2		2										
		全部廃棄	89		1										
		一部廃棄	61,329								2,139				
めん羊	113	禁止													
		全部廃棄													
		一部廃棄	4												
山羊		禁止													
		全部廃棄													
		一部廃棄													
計	234,363	禁止	2		2										
		全部廃棄	157		1									27	
		一部廃棄	63,976								1	2,139			

(令和3年度末)

別 頭 数															計	
原虫病		寄生虫病			その他の疾病											
トキソプラズマ病	その他	のう虫病	ジストマ病	その他	膿毒症	敗血症	尿毒症	黄疸	水腫	腫瘍	中毒諸症	に炎症又は汚染物	変性又は萎縮	その他		
							2	2	1	31	2					65
										156			1,091	470	557	2,275
							2									2
										1			3		3	7
											1					1
				21						3	2		735		13	774
																2
						16	34			11	4			23		89
				27						161	9		54,304	1,571	3,745	61,956
													4			4
																2
						16	38	2	1	42	7			23		157
				48						321	11		56,137	2,041	4,318	65,016

キ と畜場内と殺頭数及び獣畜のと殺解体禁止又は廃棄したもの原因(福島県会津保健福祉事務所)

畜種	と畜場内と殺頭数	措置	処分 実頭数	疾病										
				細菌病									ウイルス・リッケチア病	
				炭 そ	豚 丹 毒	サル モノ ネ ラ 病	結 核 病	ブ ル セ ラ 病	破 傷 風	放 線 菌 病	そ の 他	豚 コ レ ラ	そ の 他	
牛		禁止												
		全部廃棄												
		一部廃棄												
とく		禁止												
		全部廃棄												
		一部廃棄												
馬	1,796	禁止												
		全部廃棄												
		一部廃棄	735											
豚	22,121	禁止												
		全部廃棄	4											
		一部廃棄	6,209								465			
めん羊		禁止												
		全部廃棄												
		一部廃棄												
山羊		禁止												
		全部廃棄												
		一部廃棄												
計	23,917	禁止												
		全部廃棄	4											
		一部廃棄	6,944								465			

(令和3年度末)

別 頭 数															計	
原虫病		寄生虫病			その他の疾病											
トキン プラズマ 病	そ の 他	の う 虫 病	ジ ス ト マ 病	そ の 他	膿 毒 症	敗 血 症	尿 毒 症	黄 疸	水 腫	腫 瘍	中 毒 諸 症	に 炎 症 又 は 汚 染 物 に よ る 炎 症 産 物	変 性 又 は 萎 縮	そ の 他		
					21					3	1		725		10	760
						3	1									4
						3	1									4
					21					27	1		6,919	11	152	7,596

ク と畜場内と殺頭数及び獣畜のと殺解体禁止又は廃棄したもの原因(郡山市食肉衛生検査所)

畜種	と畜場内と殺頭数	措置	処分 実頭数	疾病											
				細菌病									ウイルス・リッケチア病		
				炭 そ	豚 丹 毒	サル モ ネ ラ 病	結 核 病	ブ ル セ ラ 病	破 傷 風	放 線 菌 病	そ の 他	豚 コ レ ラ	そ の 他		
牛	3,629	禁止													
		全部廃棄	65												27
		一部廃棄	1,889							1					
とく	11	禁止													
		全部廃棄	2												
		一部廃棄	5												
馬	368	禁止													
		全部廃棄	1												
		一部廃棄	14												
豚	206,325	禁止	2		2										
		全部廃棄	85		1										
		一部廃棄	55,120								1,674				
めん羊	113	禁止													
		全部廃棄													
		一部廃棄	4												
山羊		禁止													
		全部廃棄													
		一部廃棄													
計	210,446	禁止	2		2										
		全部廃棄	153		1									27	
		一部廃棄	57,032								1	1,674			

(令和3年度末)

別 頭 数															計	
原虫病		寄生虫病			その他の疾病											
トキソプラズマ病	その他	のう虫病	ジストマ病	その他	膿毒症	敗血症	尿毒症	黄疽	水腫	腫瘍	中毒諸症	に炎症又は汚染物	変性又は萎縮	その他		
						2	2	1	31	2						65
									156				1,091	470	557	2,275
						2										2
									1				3		3	7
										1						1
										1			10		3	14
																2
					13	33			11	4				23		85
				27					137	9			48,110	1,560	3,603	55,120
													4			4
																2
					13	37	2	1	42	7				23		153
				27					294	10			49,218	2,030	4,166	57,420

ケ と畜場使用料及びと殺解体料

(単位:円) (令和3年度末)

と畜場名	項目		牛	とく	馬	仔馬	豚	めん羊	山羊				
会津食肉センター	と畜場 使用料	金額	/	/	3,300	715	100kg以上 825	/	/				
							100kg未満 660						
	と 殺 解体料	金額					6,050			1,100	100kg以上 1,100		
											100kg未満 770		
	使用料・ 解体料 の合計	金額									9,350	1,815	100kg以上 1,925
													100kg未満 1,430

(単位:円) (令和3年度末)

と畜場名	項目		牛	とく	馬	仔馬	豚	めん羊	山羊						
(株)福島県食肉流通 センター	と畜場 使用料	金額	3,740	100kg以上 2,640	3,740	100kg以上 2,640	100kg以上 935	935	935						
				100kg未満 1,705		100kg未満 1,705	100kg未満 935								
	と 殺 解体料	金額		4,070		5,500	100kg以上 2,310			100kg以上 2,750	100kg以上 1,045				
							100kg未満 1,375			100kg未満 1,639	100kg未満 825				
	使用料・ 解体料 の合計	金額					7,810			9,240	100kg以上 4,950	100kg以上 5,390	100kg以上 1,980	2,532	2,532
											100kg未満 3,080	100kg未満 3,344	100kg未満 1,760		

コ 食鳥検査業務の状況

(ア) 食鳥処理場(食鳥検査対象施設)

(令和3年度末)

管轄 公所	食鳥処理業者 氏名等	食鳥処理場 名称	食鳥処理場 所在地	食鳥の種類	処理羽数
1 食肉衛生 検査所	伊達物産株式会社	伊達物産株式会社 副霊山工場	相馬市玉野字副霊山 374-1、2	鶏 (ブロイラー)	2,071,124
	福島エーアンドエー ブロイラー株式会社	福島エーアンドエー ブロイラー株式会社	本宮市仁井田字落合 3-2	鶏 (ブロイラー・成鶏)	1,786,683
計	1機関	2食鳥処理業者	2食鳥処理場		3,857,807

(イ) 食鳥処理場別食鳥検査羽数の推移(食鳥検査対象施設)

	H27年度	H28年度	H29年度	H30年度	R1年度	R2年度	R3年度
伊達物産(株) 副霊山工場	3,208,612	3,175,492	3,074,654	2,871,313	2,785,034	2,726,380	2,071,124
福島エーアンドエー ブロイラー(株)	2,321,250	2,077,327	1,942,081	1,871,313	1,707,847	1,783,023	1,786,683
合計検査羽数	5,529,862	5,252,819	5,016,735	4,742,626	4,492,881	4,509,403	3,857,807

(ウ) 月別食鳥検査羽数(食鳥検査対象施設)

(令和3年度)

畜種 月	伊達物産(株)	福島エーアンドエー ブロイラー(株)	計
4月	170,745	158,803	329,548
5月	175,385	161,912	337,297
6月	171,467	163,931	335,398
7月	173,053	141,206	314,259
8月	166,711	79,967	246,678
9月	168,501	154,343	322,844
10月	175,617	152,943	328,560
11月	180,559	145,669	326,228
12月	191,755	166,667	358,422
1月	166,006	146,136	312,142
2月	159,663	143,364	303,027
3月	171,662	171,742	343,404
計	2,071,124	1,786,683	3,857,807

(エ)食鳥検査羽数及びと殺、内臓の摘出禁止又は廃棄したもの原因

(令和3年度末)

食鳥の種類		ブロイラー			成鶏			あひる			七面鳥			合計			
検査羽数		3,853,422			4,385									3,857,807			
措置内容		禁止	全部廃棄	一部廃棄	禁止	全部廃棄	一部廃棄	禁止	全部廃棄	一部廃棄	禁止	全部廃棄	一部廃棄	禁止	全部廃棄	一部廃棄	
処分実羽数		13,549	27,841	38,108	18	66	19							13,567	27,907	38,127	
疾病別 羽数	ウイルス病	鶏頭															
		伝染性気管支炎															
		伝染性喉頭気管炎															
		ニューカッスル病															
		鶏白血病															
		封入体肝炎															
		マレック病															
		その他															
	細菌病	大腸菌症		1,583			2									1,585	
		伝染性コリーザ															
		サルモネラ病															
		ブドウ球菌症															
		その他															
	その他 疾病	毒血症															
		膿毒症															
		敗血症															
		真菌症															
		原虫病 (トキソ除く)		282												282	
		寄生虫病															
変性			5,020	19,176		2									5,022	19,176	
尿酸塩沈着症																	
水腫																	
腹水症		1,088	4,692			17								1,088	4,709		
出血			286	10,049											286	10,049	
炎症			4,863	7,543		10	11								4,873	7,554	
萎縮																	
腫瘍			16			15	7								31	7	
臓器の異常な形等																	
異常体温																	
黄疸																	
外傷			373	1,331			1								373	1,332	
中毒症状																	
削瘦及び不良発育	7,583	10,104		18	19								7,601	10,123			
放血不良	4,396	597			1								4,396	598			
湯漬過度	30	23											30	23			
その他	452	2	9										452	2	9		
計		13,549	27,841	38,108	18	66	19							13,567	27,907	38,127	

(才)認定小規模食鳥処理場

(令和3年度末)

	管轄 公所	認定小規模 食鳥処理場数	休止施設数	処理羽数
1	福島県 福島県 食肉衛生検査所	4	2	11,222
2	郡山市 郡山市 食肉衛生検査所	1	1	0
	計	5	3	11,222

(力)月別食鳥検査羽数(認定小規模食鳥処理場)

(令和3年度)

月	県(中核市)	福島県全体	中核市	計
4月		1,121	0	1,121
5月		769	0	769
6月		872	0	872
7月		732	0	732
8月		790	0	790
9月		852	0	852
10月		863	0	863
11月		1,049	0	1,049
12月		1,010	0	1,010
1月		1,055	0	1,055
2月		1,086	0	1,086
3月		1,023	0	1,023
計		11,222	0	11,222

(4)食中毒予防対策事業

ア 令和3年食中毒発生状況

※食中毒統計作成要領(平成6年12月28日付け衛食第218号)により、食中毒予防対策事業に関する統計は1月～12月で作成しています。

番号	発生年月日	原因施設	所在地	摂食者数	患者数	原因食品	病因物質	血清型等
1	R3.1.23	不明	不明	不明	1	不明	寄生虫	アニサキス
2	R3.3.1	不明	不明	不明	1	不明	寄生虫	アニサキス
3	R3.3.13	飲食店	須賀川市	不明	60	3月12～16日に提供された食事	ノロウイルス	
4	R3.4.10	不明	(患者発生)県南地域	不明	1	不明	寄生虫	アニサキス
5	R3.4.13	家庭	富岡町	2	2	ウルシ(推定)	植物性自然毒(推定)	ウルシ(推定)
6	R3.4.18	不明	(患者発生)相双地域	不明	1	不明	寄生虫	アニサキス
7	R3.5.1	家庭	いわき市	2	1	カツオの刺身	寄生虫	アニサキス
8	R3.5.7	不明	(患者発生)相双地域	不明	1	不明	寄生虫	アニサキス
9	R3.5.15	不明	(患者発生)相双地域	不明	1	不明	寄生虫	アニサキス
10	R3.6.7	不明	(患者発生)県中地域	不明	1	不明	寄生虫	アニサキス
11	R3.6.18	不明	(患者発生)県南地域	不明	1	不明	寄生虫	アニサキス
12	R3.6.24	飲食店	郡山市	不明	1	6月23日に提供された料理	寄生虫	アニサキス
13	R3.6.27	不明	(患者発生)県南地域	不明	1	不明	寄生虫	アニサキス
14	R3.7.9	飲食店	郡山市	不明	1	海鮮丼	寄生虫	アニサキス
15	R3.7.13	販売店	郡山市	不明	1	刺身用生真いわし	寄生虫	アニサキス
16	R3.7.18	不明	(患者発生)相双地域	不明	1	不明	寄生虫	アニサキス
17	R3.7.19	不明	(患者発生)会津地域	不明	1	不明	寄生虫	アニサキス
18	R3.7.20	不明	(患者発生)福島市	不明	2	不明	カンピロバクター	ジェジュニ
19	R3.7.29	不明	(患者発生)県南地域	不明	1	不明	寄生虫	アニサキス
20	R3.8.4	不明	(患者発生)県南地域	不明	1	不明	寄生虫	アニサキス
21	R3.8.20	不明	(患者発生)県南地域	不明	1	不明	寄生虫	アニサキス
22	R3.9.15	不明	(患者発生)県南地域	不明	1	不明	寄生虫	アニサキス
23	R3.10.3	不明	(患者発生)相双地域	不明	1	不明	寄生虫	アニサキス
24	R3.10.12	飲食店	会津若松市	38	14	10月12～13日に提供された担々麺	黄色ブドウ球菌	
25	R3.10.14	不明	(患者発生)会津地域	不明	1	不明	寄生虫	アニサキス
26	R3.10.14	飲食店	郡山市	不明	1	寿司	寄生虫	アニサキス
27	R3.10.17	不明	(患者発生)相双地域	不明	1	不明	寄生虫	アニサキス
28	R3.10.29	不明	(患者発生)相双地域	不明	1	不明	寄生虫	アニサキス
29	R3.11.3	不明	(患者発生)県南地域	不明	1	不明	寄生虫	アニサキス
30	R3.11.5	不明	不明	不明	1	不明	寄生虫	アニサキス
31	R3.11.13	不明	不明	不明	1	不明	寄生虫	アニサキス
32	R3.11.15	不明	(患者発生)相双地域	不明	1	不明	寄生虫	アニサキス
33	R3.12.3	不明	(患者発生)県南地域	不明	1	不明	寄生虫	アニサキス
34	R3.12.21	不明	(患者発生)県中地域	不明	1	不明	寄生虫	アニサキス
35	R3.12.31	飲食店	郡山市	不明	1	しめさば	寄生虫	アニサキス
計				42	109			

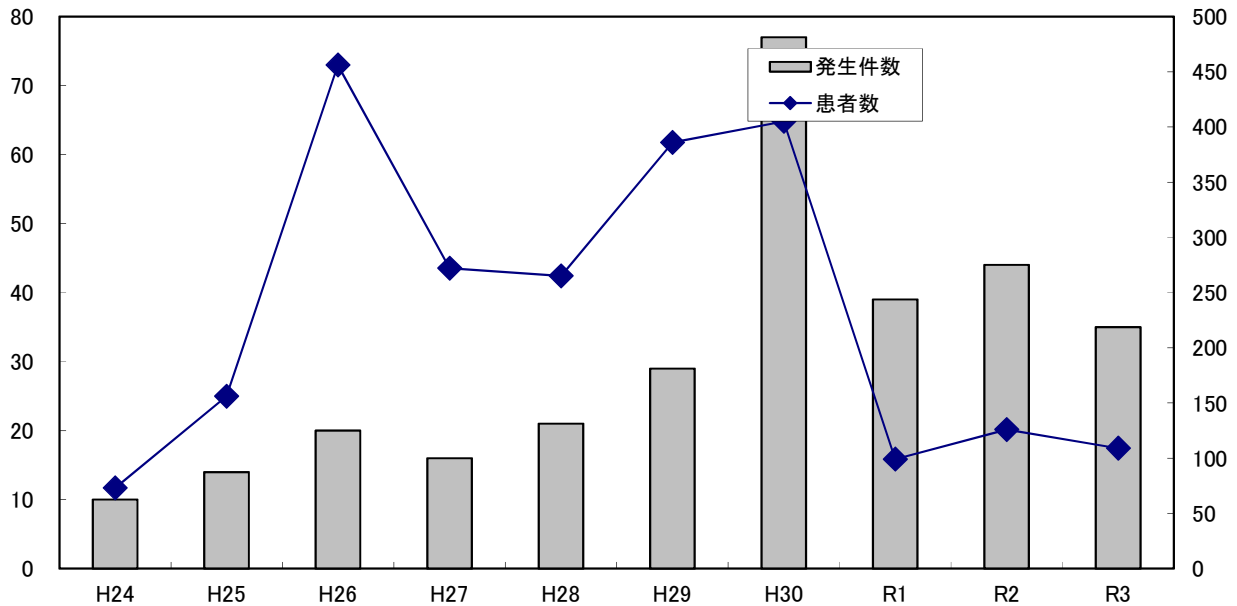
イ 過去10年間の食中毒発生状況

(ア)発生件数及び患者数

年次	発生件数	患者数	り患率 (対人口10万)	死者数	死亡率 (対人口10万)	1件当りの 患者数
H24	10	73	4	0	0	7
H25	14	156	8	0	0	11
H26	20	456	23	0	0	23
H27	16	272	14	0	0	17
H28	21	265	14	0	0	13
H29	29	386	19	0	0	13
H30	77	405	22	0	0	5
R1	39	99	5	0	0	3
R2	44	126	7	0	0	3
R3	35	109	6	0	0	3
計	305	2,347	122	0	0	8

発生件数

患者数



(イ)保健所別発生件数

年 保健所	H24	H25	H26	H27	H28	H29	H30	R1	R2	R3	計
	県北保健所	3	2	6	2	4	7	9		1	
県中保健所	1	2	1	3	2	3	5	1	5	3	26
県南保健所	1		2		2	1	7	6	6	9	34
会津保健所	1	1	3	1	5	7	6	4	3	3	34
南会津保健所				5				1	1		7
相双保健所		1	3		1	1	11	8	10	9	44
福島市保健所							11	6	2	1	20
郡山市保健所	4	3	3	3	3	5	10	1	5	5	42
いわき市保健所		5	2	2	4	5	18	12	11	5	64
計	10	14	20	16	21	29	77	39	44	35	305

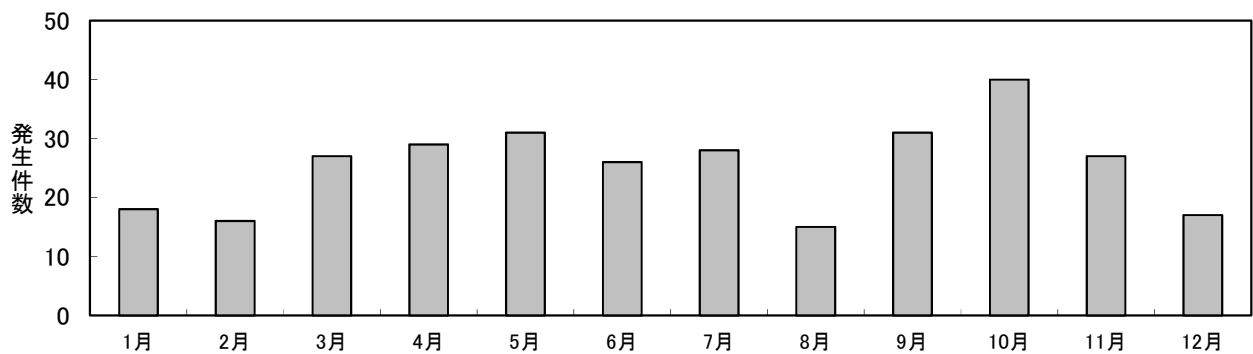
(ウ)保健所別患者数

年 保健所	H24	H25	H26	H27	H28	H29	H30	R1	R2	R3	計
	県北保健所	18	49	310	37	33	17	36		1	
県中保健所	14	20	7	88	4	15	17	1	7	62	235
県南保健所	5		2		16	55	7	6	13	9	113
会津保健所	4	1	90	12	155	229	6	13	3	16	529
南会津保健所				101				9	1		111
相双保健所		11	24		9	1	12	19	13	10	99
福島市保健所							52	27	2	2	83
郡山市保健所	32	47	18	15	27	32	45	12	68	5	301
いわき市保健所		28	5	19	21	37	230	12	18	5	375
計	73	156	456	272	265	386	405	99	126	109	2,347

(工) 月別発生状況

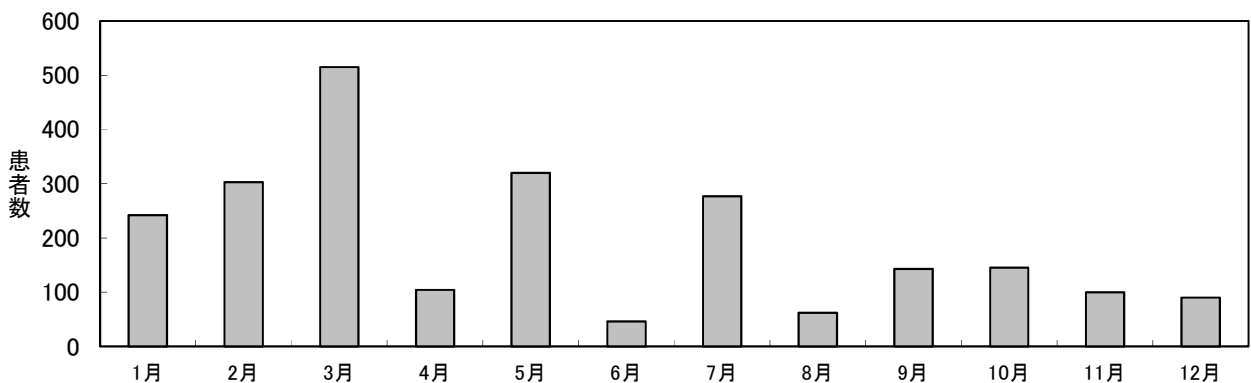
a 発生件数

年 \ 月	1月	2月	3月	4月	5月	6月	7月	8月	9月	10月	11月	12月	計
H24		1	1	1		1				4	2		10
H25	2		3	1	1		2		2	1	1	1	14
H26	3	3	2	1	1	1	1	2	1	3	1	1	20
H27	3	3	2		1			1	2	2	1	1	16
H28	1	1	4	2		1	2	2	2	3	1	2	21
H29	1	2	2	3	6	2	1	1	5	4	2		29
H30	1	2	2	14	15	8	6	5	9	9	3	3	77
R1	2	1	4	2	2	5	5		6	4	6	2	39
R2	4	3	5	2	2	4	5	2	3	4	6	4	44
R3	1		2	3	3	4	6	2	1	6	4	3	35
計	18	16	27	29	31	26	28	15	31	40	27	17	305



b 患者数

年 \ 月	1月	2月	3月	4月	5月	6月	7月	8月	9月	10月	11月	12月	計
H24		9	8	5		5				9	37		73
H25	39		54	12	11		23		2	3	11	1	156
H26	93	184	134	1	14	1	1	7	3	9	4	5	456
H27	14	60	104		2			14	30	2	8	38	272
H28	87	3	59	3		9	16	29	5	43	9	2	265
H29	1	6	14	48	74	2	183	1	28	27	2		386
H30	1	6	14	21	212	10	19	5	62	23	3	29	405
R1	2	12	18	8	2	7	23		6	4	15	2	99
R2	4	23	49	2	2	8	5	4	6	6	7	10	126
R3	1		61	4	3	4	7	2	1	19	4	3	109
計	242	303	515	104	320	46	277	62	143	145	100	90	2,347

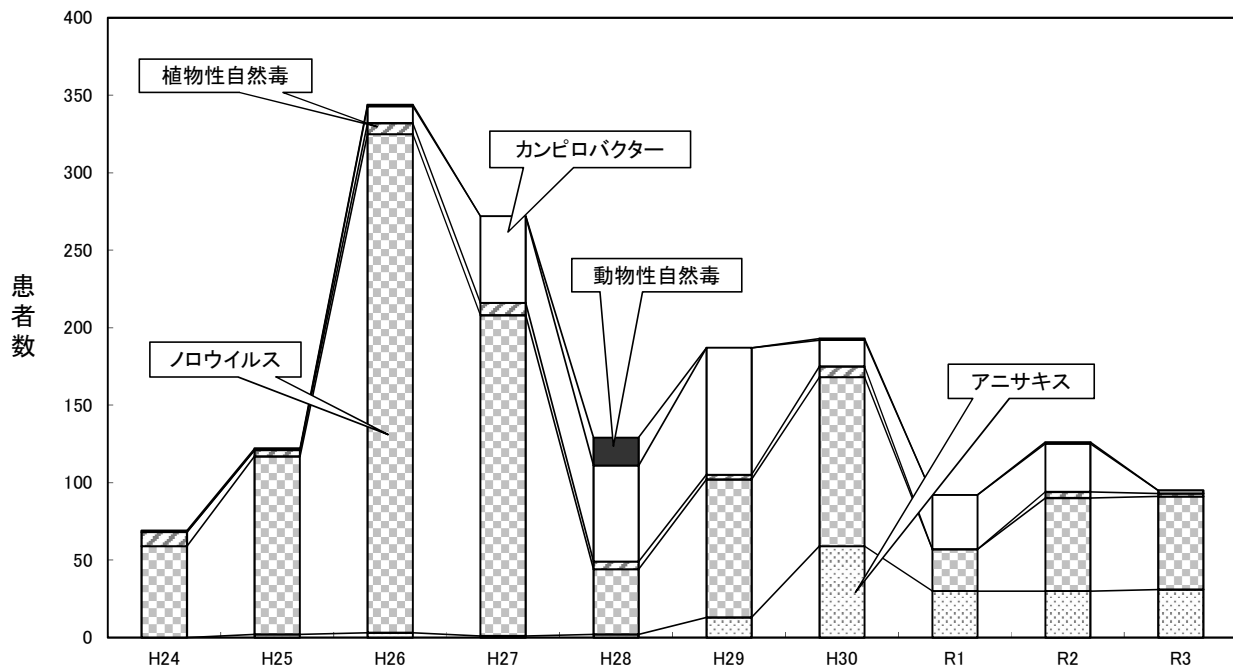
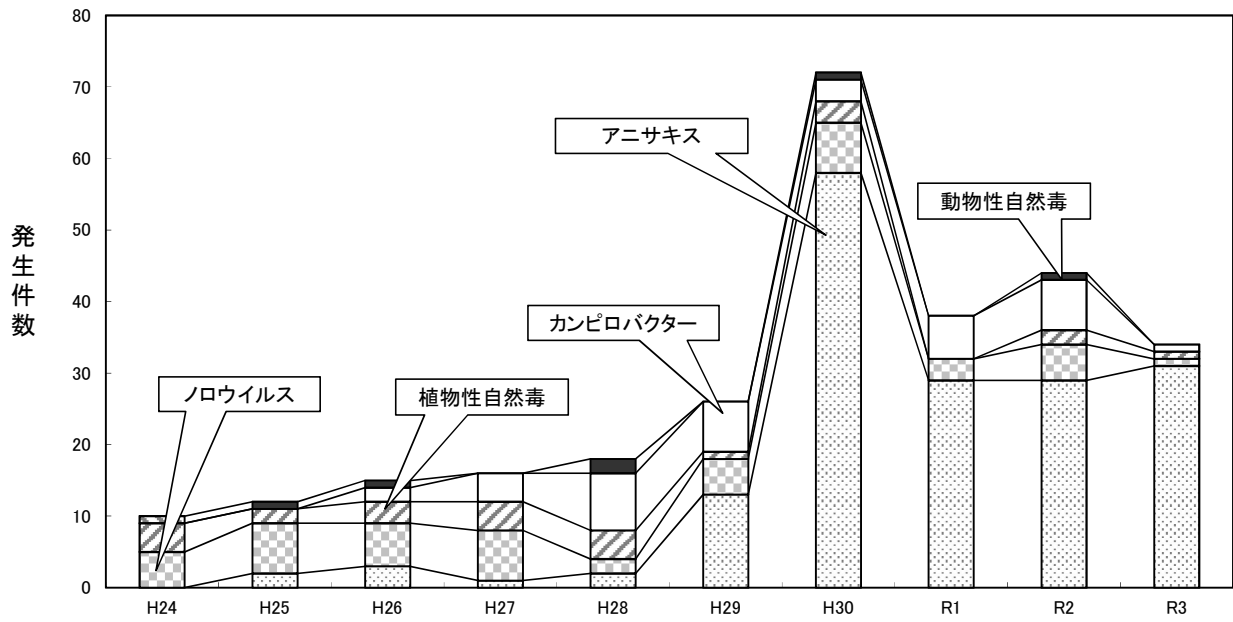


(オ) 病因物質別・年別発生状況

上段:発生件数、下段:患者数

病因物質	年										計	1件当たりの患者数	
	H24	H25	H26	H27	H28	H29	H30	R1	R2	R3			
サルモネラ属菌						1 15	1 1					2 16	8
ぶどう球菌			1 4		1 40		1 17				1 14	4 75	19
ボツリヌス菌													
腸炎ビブリオ													
腸管出血性大腸菌			1 88									1 88	88
その他の病原大腸菌						1 183						1 183	183
ウエルシュ菌	1 5						2 180					3 185	62
セレウス菌							1 14					1 14	14
エルシニア・エンテロコリチカ													
カンピロバクター ジュジェニ/コリ			2 11	4 56	8 62	7 82	3 17	6 35	7 31	1 2		38 296	8
ナグビブリオ			1 1									1 1	1
ビブリオフルビアリス													
その他の細菌													
ノロウイルス	5 59	7 115	6 322	7 207	2 42	5 89	7 109	3 27	5 60	1 60		48 1,090	23
その他のウイルス													
クドア					1 9							1 9	9
サルコシステイス													
アニサキス		2 2	3 3	1 1	2 2	13 13	58 59	29 30	29 30	31 31		168 171	1
その他の寄生虫								1 7				1 7	7
化学物質			1 5		1 87	1 1						3 93	31
植物性自然毒	4 9	2 4	3 7	4 8	4 5	1 3	3 7		2 4	1 2		24 49	2
動物性自然毒		1 1	1 1		2 18		1 1		1 1			6 22	4
その他													
不明		2 34	1 14									3 48	16
計	10 73	14 156	20 456	16 272	21 265	29 386	77 405	39 99	44 126	35 109		305 2,347	8

食中毒発生件数及び患者数の推移(過去10年間の発生件数計が上位5位の病因物質を抜粋)



(5) 公益社団法人福島県食品衛生協会への委託事業

食品衛生の確保、向上を図るためには、食品関係事業者の団体である公益社団法人福島県食品衛生協会と連携し、食品衛生等の向上を図ることが重要である。

令和3年度は、新型コロナウイルス感染症の拡大防止対策として、飲食店の現地調査を委託し、より実効性の高い感染防止対策の推進を図った。

ア 委託した業務の名称及び委託金額

- (ア) 令和3年度飲食店の感染防止対策に係る現地調査等に関する業務
6,162,750円

イ 委託事業の内容及び実績

- (ア) 令和3年度飲食店の感染防止対策に係る現地調査等に関する業務

「ふくしま感染防止対策認定店」の新規申込受付及び書面審査、感染防止対策の実効性を確保するための現地調査事務を委託した。

- ・ 飲食店の現地調査 1,424施設

(6) 調理師・製菓衛生師法施行事業

調理師・製菓衛生師法に基づく免許証の交付を行った。

ア 調理師試験実施状況

年 度	出願者数	受験者数	合格者数	合格率(%)
H29	574	562	404	71.9
H30	504	487	330	67.8
R1	482	466	276	59.2
R2	383	373	321	86.1
R3	311	307	169	55.0

イ 製菓衛生師試験実施状況

年 度	出願者数	受験者数	合格者数	合格率(%)
H29	78	78	64	82.1
H30	75	64	44	68.8
R1	62	50	39	78.0
R2	42	38	36	94.7
R3	28	28	14	50.0

ウ 調理師免許証交付状況

年 度	新規交付	書換え交付	再交付	計
H29	536	85	128	749
H30	531	91	196	818
R1	411	78	109	598
R2	423	78	121	622
R3	310	77	100	487

エ 製菓衛生師免許証交付状況

年 度	新規交付	書換え交付	再交付	計
H29	75	2	7	97
H30	65	11	5	63
R1	59	7	3	84
R2	65	5	6	81
R3	45	10	1	56

才 調理師・製菓衛生師免許交付件数

区分		年度				
		H29	H30	R1	R2	R3
調理師	交付者数	536	531	411	423	310
	養成施設卒業	130	192	155	100	129
	試験合格	406	339	256	323	181
	累計	62,768	63,299	63,710	64,133	64,443
製菓衛生師	交付者数	75	65	59	65	45
	累計	3,573	3,638	3,697	3,762	3,807

カ 県内における調理師養成施設

名称	所在地	設立者	昼夜別	課程	入学定員	総定員	学級数	入所時期	修業期間	指定年月日
郡山女子大学附属高等学校食物科	〒963-8503 郡山市開成3-25-2	学校法人 郡山開成学園	昼	高校	40	120	3	4月	3年	S40.3.31
福島東稜高等学校食物文化科	〒960-8124 福島市山居上3	学校法人 東稜学園	昼	高校	40	120	3	4月	3年	S44.3.26 〔H9.4.1 名称変更〕
日本調理技術専門学校	〒963-0107 郡山市安積4-229	学校法人 永和学園	昼	専門	30	30	1	4月	1年	〔H4.3.6 R4.4.1 定員変更〕
					40	80	2	4月	2年	
国際ビューティ&フード大学校 フード学科	〒963-8811 郡山市方八町2丁目4 番21号	学校法人 国際総合学園	昼	専門	40	80	2	4月	2年	H31.3.29

キ 県内における製菓衛生師養成施設

名称	所在地	設立者	昼夜別	入学定員	総定員	学級数	入所時期	修業期間	指定年月日
日本調理技術専門学校 製菓衛生師科	〒963-0107 郡山市安積4-229	学校法人 永和学園	昼	30	60	2	4月	2年	〔H18.3.6 R4.4.1 課程編制〕
				10	10	2	4月	1年	
国際ビューティ&フード大学校	〒963-8811 郡山市方八町2丁目4 番21号	学校法人 国際総合学園	昼	30	60	2	4月	2年	〔H30.3.6 R4.4.1 課程編制〕
				10	10	2	4月	1年	

2 動物愛護管理対策事業

(1) 畜犬対策事業

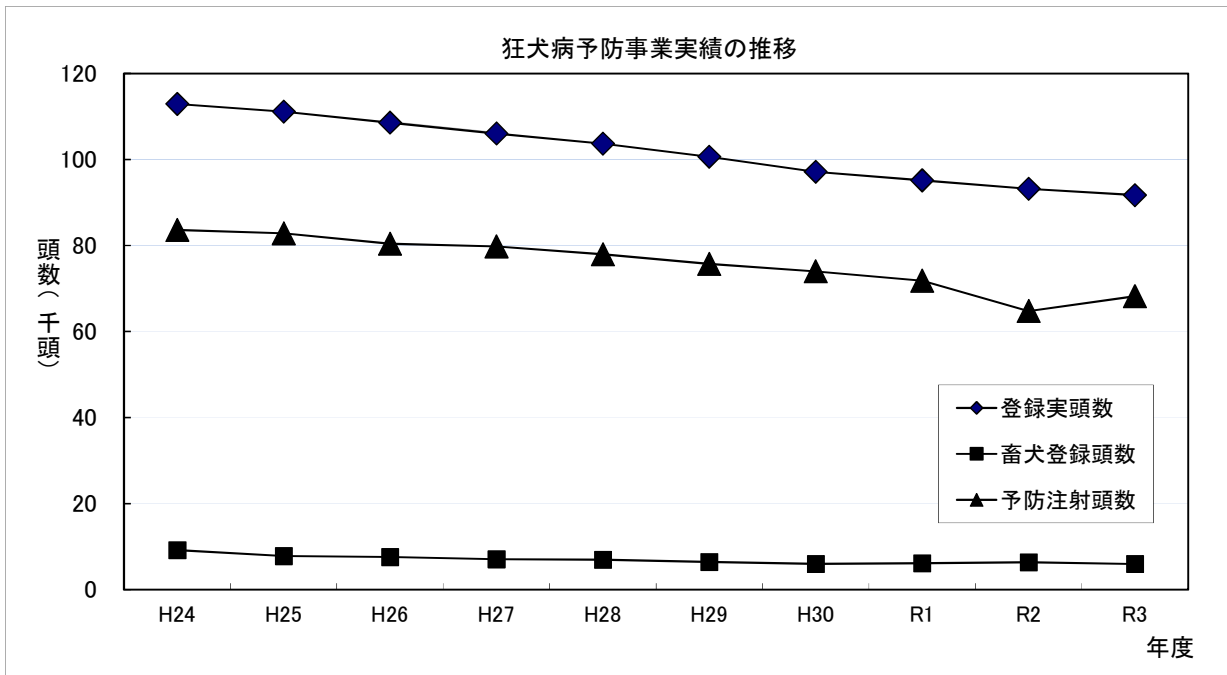
犬の登録と狂犬病予防注射の徹底を期するとともに、放置犬等に対する指導取締りを実施し、犬による危害の防止を図った。

ア 狂犬病予防事業実績の推移

区分	年度	登録	畜犬登録	予防注射	捕獲抑留犬数等		引 取 数		咬傷事故数		苦情処理
		実頭数	頭数	頭数	抑留数	返還数	犬	猫	咬傷犬数	被咬傷者数	件数
H24	福島県	76,770	5,938	55,531	662	241	440	2,529	65	70	987
	郡山市	17,434	1,707	14,795	297	207	97	487	20	20	440
	いわき市	18,699	1,556	13,294	243	86	35	389	22	23	697
	県全体	112,903	9,201	83,620	1,202	534	572	3,405	107	113	2,124
H25	福島県	74,913	4,923	54,938	573	216	362	2,520	59	62	927
	郡山市	17,441	1,526	14,691	255	170	67	438	19	19	403
	いわき市	18,797	1,375	13,172	175	88	16	377	15	15	983
	県全体	111,151	7,824	82,801	1,003	474	445	3,335	93	96	2,313
H26	福島県	73,088	4,796	52,759	567	218	333	2,190	65	65	984
	郡山市	17,312	1,406	14,560	222	167	61	393	25	25	345
	いわき市	18,147	1,351	13,117	164	67	24	342	19	21	623
	県全体	108,547	7,553	80,436	953	452	418	2,925	109	111	1,952
H27	福島県	71,167	4,460	52,364	507	214	210	2,154	78	82	826
	郡山市	16,813	1,254	14,293	197	157	22	538	16	15	303
	いわき市	18,047	1,320	13,155	156	73	12	395	13	13	785
	県全体	106,027	7,034	79,812	860	444	244	3,087	107	110	1,914
H28	福島県	68,815	4,510	50,968	443	215	156	2,390	59	59	784
	郡山市	16,933	1,265	14,047	175	141	45	434	3	3	269
	いわき市	17,924	1,172	12,960	96	62	43	230	8	8	210
	県全体	103,672	6,947	77,975	714	418	244	3,054	70	70	1,263
H29	福島県	65,697	3,967	49,037	360	181	205	2,373	69	72	724
	郡山市	16,919	1,242	13,714	153	129	14	303	10	11	267
	いわき市	18,010	1,236	12,983	85	50	36	198	10	10	234
	県全体	100,626	6,445	75,734	598	360	255	2,874	89	93	1,225
H30	福島県	49,290	3,042	37,883	300	154	136	2,043	53	56	671
	福島市	13,055	522	9,521	59	40	7	450	9	9	116
	郡山市	16,704	1,144	13,494	128	106	13	281	13	13	212
	いわき市	18,114	1,275	13,116	82	58	25	229	22	22	224
県全体	97,163	5,983	74,014	569	358	181	3,003	97	100	1,223	
R1	福島県	47,719	3,006	36,248	290	133	103	1,813	38	43	671
	福島市	13,077	767	9,432	51	37	8	390	7	9	116
	郡山市	16,263	1,088	13,050	96	85	21	245	18	18	212
	いわき市	18,077	1,304	13,098	87	62	17	259	8	8	224
県全体	95,136	6,165	71,828	524	317	149	2,707	71	78	1,223	
R2	福島県	45,798	2,951	33,877	307	168	87	1,606	51	52	531
	福島市	13,183	1,022	7,299	37	26	3	295	19	19	52
	郡山市	16,306	1,085	11,376	68	57	8	249	10	10	123
	いわき市	17,937	1,302	12,216	80	47	23	243	13	13	189
県全体	93,224	6,360	64,768	492	298	121	2,393	93	94	895	
R3	福島県	44,611	2,830	34,485	248	151	125	995	53	52	552
	福島市	13,140	838	8,940	29	20	12	150	10	10	25
	郡山市	15,913	1,070	11,977	63	50	9	128	19	16	141
	いわき市	18,060	1,251	12,781	42	27	16	165	19	19	160
県全体	91,724	5,989	68,183	382	248	162	1,438	101	97	878	

イ 狂犬病予防事業実績

公所名	区分	畜犬実	畜犬登録	死 亡	犬 引 取 数		予防注射	抑留犬頭数等	
		登録頭数	頭数	届 出 数	引取頭数	うち登録頭数		抑留犬数	返還犬数
動物愛護センター	R2	28,494	1,861	2,905	71	25	21,486	213	103
	R3	27,658	1,670	2,490	94	63	21,868	176	102
動物愛護センター会津支所	R2	9,530	667	852	9	9	6,720	44	29
	R3	9,349	673	859	14	11	6,986	34	24
動物愛護センター相双支所	R2	7,774	423	1,065	7	4	5,671	50	36
	R3	7,604	487	657	17	10	5,631	38	25
県 計	R2	45,798	2,951	4,822	87	38	33,877	307	168
	R3	44,611	2,830	4,006	125	84	34,485	248	151
福 島 市	R2	13,183	1,022	959	3	3	7,299	37	26
	R3	13,140	838	994	12	12	8,940	29	20
郡 山 市	R2	16,306	1,085	1,022	8	6	11,376	68	57
	R3	15,913	1,070	1,469	9	8	11,977	63	50
い わ き 市	R2	17,937	1,302	1,424	23	1	12,216	80	47
	R3	18,060	1,251	1,342	16	2	12,781	42	27
県 全 体	R2	93,224	6,360	8,227	121	48	64,768	492	298
	R3	91,724	5,989	7,811	162	106	68,183	382	248



咬傷犬頭数	等殺犬頭数	犬頭数			等苦情処理件数	猫引取頭数			
		被咬傷者数	平常時回数	頭数		一掃期間回数	頭数	計回数	頭数
32	32	0	0	0	0	333	265	430	695
36	36	0	0	0	0	283	186	405	591
12	13	0	0	0	0	112	127	376	503
10	10	0	0	0	0	68	114	194	308
7	7	0	0	0	0	86	256	152	408
7	6	0	0	0	0	201	25	71	96
51	52	0	0	0	0	531	648	958	1,606
53	52	0	0	0	0	552	325	670	995
19	19	0	0	0	0	52	35	260	295
10	10	0	0	0	0	25	22	128	150
10	10	0	0	0	0	123	59	190	249
19	16	0	0	0	0	141	23	105	128
13	13	0	0	0	0	189	65	178	259
19	19	0	0	0	0	160	50	115	165
93	94	0	0	0	0	895	807	1,586	2,409
101	97	0	0	0	0	878	420	1,018	1,438

ウ 犬による咬傷事故の実態調査(福島県(中核市を含む))

区 分	咬傷事故の件数	咬傷事故発生場所				被害者									咬傷事故者		
		計	犬舎等の周辺	公共の場所(注1)	その他	計(A)	死亡						計(B)	犬に手を出した	けい留しようとした		
							飼い主・家族	それ以外の人	人以外の動物	飼い主・家族	それ以外の人	人以外の動物					
飼い犬	登録犬	84	84	34	47	3	87	0	0	0	3	78	6	87	8	1	
	未登録犬	6	6	2	4	0	6	0	0	0	1	5	0	6	1	1	
飼い主不明犬		11	11	0	10	1	11	0	0	0	0	10	1	11	2	0	
野犬		0	0	0	0	0	0	0	0	0	0	0	0	0	0	0	
合計		101	101	36	61	4	104	0	0	0	4	93	7	104	11	2	

注1) 「咬傷事故発生場所」欄の「公共の場所」とは、道路、公園、広場、キャンプ場、海水浴場及び学校等をいう。

(令和3年度末)

発生時における状況				咬傷犬数											
配達・訪問等の際	通行中	遊戯中	その他	計(C)	事故発生時における犬の状況					計(D)	事故発生後の犬の状況				
					犬舎等にけい留中	けい留して運動中	放し飼い	野犬(放浪犬)	その他		捕獲	引き取り	飼養継続	逸走	その他
20	44	0	14	84	24	21	26	0	13	84	1	1	81	0	1
0	4	0	0	6	2	1	3	0	0	6	0	1	5	0	0
0	9	0	0	11	1	4	2	2	2	11	1	0	3	4	3
0	0	0	0	0	0	0	0	0	0	0	0	0	0	0	0
20	57	0	14	101	27	26	31	2	15	101	2	2	89	4	4

エ 犬に関する苦情の内訳

年度	区分	放し飼	い捨て	犬迷	い犬	放浪	犬野	犬
		い	て	い	犬	犬	野	犬
平成18年度	福島県	294		146	434		624	142
	山形市	50		30	106		198	25
	いわき市	288		75	148		237	48
	全体計	632		251	688		1,059	215
平成23年度	福島県	128		35	359		368	40
	山形市	41		9	280		42	
	いわき市	233		22	172		270	13
	全体計	402		66	811		680	53
平成24年度	福島県	121		31	355		282	31
	山形市	52		5	276		30	2
	いわき市	278		49	110		93	34
	全体計	451		85	741		405	67
平成25年度	福島県	110		40	313		274	43
	山形市	38		9	260		44	1
	いわき市	393		9	15		410	47
	全体計	541		58	588		728	91
平成26年度	福島県	108		41	383		206	54
	山形市	31		5	229		34	6
	いわき市	254		4	1		275	5
	全体計	393		50	613		515	65
平成27年度	福島県	107		15	316		232	18
	山形市	25		5	192		35	4
	いわき市	383		4	4		118	10
	全体計	515		24	512		385	32
平成28年度	福島県	129		17	319		182	10
	山形市	23		5	171		39	1
	いわき市	95		1			57	5
	全体計	247		667	490		278	16
平成29年度	福島県	90		12	323		144	10
	山形市	25		3	182		27	3
	いわき市	96		2	6		76	3
	全体計	211		17	511		247	13
平成30年度	福島県	86		18	292		129	10
	山形市	15		1	58		4	
	いわき市	102		2	6		55	
	全体計	215		25	510		204	10
令和元年度	福島県	46		13	287		113	3
	山形市	5		2	16		2	
	いわき市	127		2	9		57	
	全体計	204		15	428		186	3
令和2年度	福島県	56		10	305		84	4
	山形市	10		1			1	
	いわき市	79			87		15	
	全体計	154		10	392		152	5
令和3年度	福島県	89		8	208		149	5
	山形市	11		0	0		2	0
	いわき市	68		1	1		41	0
	全体計	181		9	297		205	6

オ 飼い犬等のしつけ方教室実績

	動物愛護センター	動物愛護センター 会津支所	動物愛護センター 相双支所	動物愛護センター 相双支所	県	計
学 科 講 習 実 施 回 数	3	1	0	0		4
学 科 講 習 受 講 者 数	23	3	0	0		26
実 技 講 習 実 施 回 数	4	1	0	0		5
実 技 講 習 受 講 者 数	17	5	0	0		22
ボ ラン ティ ア 参 加 者 数 (延 べ)	9	3	0	0		12
ボ ラン ティ ア 育 成 講 習 会 受 講 者 数	3	0	0	0		3
ボ ラン ティ ア 登 録 者 数	3	0	0	0		3
ボ ラン ティ ア 登 録 者 累 計	241	72	60			373

カ 小学校への獣医師派遣事業

	動物愛護センター	動物愛護センター 会津支所	動物愛護センター 相双支所	動物愛護センター 相双支所	県	計
実 施 回 数 (延 べ)	24	14	3	3		44
派 遣 者 数 (児 童 等)	24	14	3	3		44
受 講 者 数 (児 童 等)	1,043	421	63			1,527
ボ ラン ティ ア 参 加 者 数 (延 べ)	7	44	31			82

キ 子犬・子猫等の飼い主探し支援事業

	動物愛護センター	動物愛護センター 会津支所	動物愛護センター 相双支所	動物愛護センター 相双支所	県	計
成 犬 の 頭 数	0	0	0	0		0
子 犬 の 頭 数	0	0	0	0		0
成 猫 の 頭 数	1	0	0	0		1
子 猫 の 頭 数	6	0	0	0		6

ク 譲渡事業

	動物愛護センター	動物愛護センター 会津支所	動物愛護センター 相双支所	動物愛護センター 相双支所	県	計
成 犬 の 頭 数	59	10	10	10		79
子 犬 の 頭 数	23	3	10	10		36
成 猫 の 頭 数	34	17	10	10		61
子 猫 の 頭 数	47	45	34			126

家畜の被害	田畑等 の被害	飼育管理不良 の危険性		嘔吐	声脱	糞	その他	計
		咬傷等の危険性	臭気・ハエ等					
40	71	6	86	30	220	2,093		
10	5	8	63	18	112	625		
31	72	8	53	43	31	1,034		
81	148	22	202	91	363	3,752		
6	21	3	63	17	44	1,084		
	4	2	19	5	19	421		
2	29	7	60	57	28	893		
8	54	12	142	79	91	2,398		
5	17	8	66	19	52	987		
1	21	2	30	3	18	440		
	14		47	68	4	697		
6	52	10	143	90	74	2,124		
5	20	5	54	19	44	927		
	3	1	34	4	9	403		
	2	13	51	36	7	983		
5	25	19	139	59	60	2,313		
15	31	6	52	22	66	984		
	1	1	20	6	12	345		
	8	10	35	24	7	623		
15	40	17	107	52	85	1,952		
3	26	4	56	17	32	826		
	3	1	22	1	15	303		
	9	3	56	169	29	785		
3	38	8	134	187	76	1,914		
	14	8	59	17	29	784		
		2	18	1	9	269		
		3	33	14	2	210		
0	14	13	110	32	40	1,263		
	7	7	56	15	60	724		
	1		8	1	20	267		
		1	27	20	3	234		
0	8	8	91	36	83	1,225		
	6	7	54	27	42	671		
2	2		19	9	6	116		
	2		5	1	18	212		
	5	2	26	15	11	224		
2	15	9	104	52	77	1,223		
4	8	6	36	6	35	671		
1		2	15	12	2	116		
					19	212		
	1	4	23	7	14	224		
5	9	12	74	25	70	1,223		
1	5	4	28	6	28	531		
	5	1	18	14	3	52		
			1		11	123		
	1	3	32	12	9	189		
1	11	8	79	32	51	895		
0	6	4	29	12	42	552		
0	0	0	7	4	1	25		
0	4	0	1	0	21	141		
0	0	1	30	4	14	160		
0	10	5	67	20	78	878		

(令和3年度末)

福島市	郡山	山形	いわき市
0	2		1
0	19		12
2	0		0
46	0		0
15	0		3

(令和3年度末)

福島市	郡山	山形	いわき市
4			
4			
126			
15			

(令和3年度末)

福島市	郡山	山形	いわき市
0	0		0
0	0		0
0	0		0
0	0		0

(令和3年度末)

福島市	郡山	山形	いわき市
16		17	18
0		1	11
15		12	11
71		59	30

(2) 特定動物による危害防止事業

特定動物の飼養施設の許可並びに立ち入り指導を実施し、特定動物による事故防止を図った。

動物愛護センター	一般 サファリ	数	特定動物数			乳												
			哺乳	鳥	爬虫	霊長目			食肉目							ねこ科		
			網	網	網	ア テ リ ダ エ 科	ざ る ニ ホ ン ザ ル	お な が ざ る 科	て な が ざ る 科	ひ と 科 チ ン パ ン ジ ー 属	い ぬ 科	くま科			ハ イ エ ナ 科	ね ト ラ ン ウ マ	こ ラ ン ウ マ	ピ ュ ー マ
												ツ キ ノ ワ グ マ	ヒ グ マ	ウ マ グ マ				
動物愛護センター	一般	7	1	1	3					1								
	サファリ	69	55	2	5		10		3	2	6		1	5	21			
動物愛護センター 会津支所	一般	9	5		22		3			2								
動物愛護センター 相双支所	一般	1			1													
県計	一般	17	6	1	26		3			3								
	サファリ	69	55	2	5		10		3	2	6		1	5	21			
福島市	一般	2	1		1		1											
郡山市	一般				18													
いわき市	一般	2			6													
全体計		90	62	3	56		14		3	5	6		1	5	21			

(令和3年度末)

(内 訳)																飼 養 施 設 数		
綱鳥				綱爬				虫									綱	
長 鼻 目	奇 蹄 目	偶蹄目		ひ く い ど り 目	た か 目	か め 目	か み つ き 目	ど く と か げ 科	お お と か げ 科	に し き へ び 科	ボ ア 科	な み へ び 科	コ ブ ラ 科	へ く さ り ニ ホ ン マ ム シ 科	ア リ ゲ ー タ ー 科	ク ロ コ ダ イル 科	ガ ビ ア ル 科	
ぞ	さ	か	き	う	ひ	コ	た	が	ど	お	に	ボ	な	コ	へ	ア	ク	ガ
う	い	ば	り	し	く	ン	か	か	く	お	し	ア	み	ブ	さ	リ	コ	ビ
科	科	科	科	科	科	科	科	科	科	科	科	科	科	科	科	科	科	科
							1	2								1		
1			4	2		2		2			2					1		
									1			1			20			
								1										1
							1	3	1			1			20	1		14
1			4	2		2		2			2				1			40
								1										2
								4			3	11						4
								1	2			2			1			4
1			4	2		2	1	11	3		5	14			20	3		64

(3) 動物取扱業者に対する指導事業

動物取扱業の届出の受理並びに立入指導を実施し、展示動物等の健康及び安全の保持を図った。

ア 第一種動物取扱業者に対する監視指導実績

(令和3年度末)

		販売	保管	貸出	訓練	展示	競り あつせん	譲受 飼養業	計		
動物愛護 センター	登録件数	67	70	7	11	19			174	登録件数	133
	監視件数	71	59	10	8	20			168	監視件数	119
	注意指導票交付数	4							4	注意指導票交付数	4
	廃止件数	10	4			2			16	廃止件数	15
動物愛護 センター 津支所	登録件数	26	37	3	3	12		1	82	登録件数	69
	監視件数	22	33		3	11		1	70	監視件数	61
	注意指導票交付数									注意指導票交付数	
	廃止件数	1	3		1	5		1	11	廃止件数	10
動物愛護 センター 相支所	登録件数	12	30	2	2	7			53	登録件数	46
	監視件数	6	8	2		2			18	監視件数	13
	注意指導票交付数	1							1	注意指導票交付数	1
	廃止件数	1							1	廃止件数	1
県 計	登録件数	105	137	12	16	38		1	309	登録件数	248
	監視件数	99	100	12	11	33		1	256	監視件数	193
	注意指導票交付数	5							5	注意指導票交付数	5
	廃止件数	12	7		1	7		1	28	廃止件数	26
福島市	登録件数	40	64	2	13	11			130	登録件数	106
	監視件数	25	50	1	7	8			91	監視件数	55
	注意指導票交付数									注意指導票交付数	
	廃止件数	6	7			2			15	廃止件数	10
郡山市	登録件数	44	63	2	10	13		1	133	登録件数	103
	監視件数	26	25	1	3	6			61	監視件数	42
	注意指導票交付数									注意指導票交付数	
	廃止件数	9	10	1	3	2			25	廃止件数	19
いわき市	登録件数	61	82	1	9	13		2	168	登録件数	137
	監視件数	18	12		1	3		1	35	監視件数	28
	注意指導票交付数	2							2	注意指導票交付数	1
	廃止件数	4	6		3	2			15	廃止件数	13
県全体	登録件数	250	346	17	48	75		4	740	登録件数	594
	監視件数	168	187	14	22	50		2	443	監視件数	318
	注意指導票交付数	7							7	注意指導票交付数	6
	廃止件数	31	30	1	7	13		1	83	廃止件数	68

イ 第二種動物取扱業者に対する監視指導実績

(令和3年度末)

		譲渡	保管	貸出	訓練	展示	計		
動物愛護センター	届出件数	3	2			5	10	届出件数	8
	監視件数	3	1			1	5	監視件数	3
	注意指導票交付数							注意指導票交付数	
	廃止件数							廃止件数	
動物愛護会津支部	届出件数	1				1	2	届出件数	2
	監視件数							監視件数	
	注意指導票交付数							注意指導票交付数	
	廃止件数	1					1	廃止件数	1
動物愛護双支所	届出件数	3	4	2	1	5	15	届出件数	7
	監視件数					1	1	監視件数	1
	注意指導票交付数							注意指導票交付数	
	廃止件数							廃止件数	
県計	届出件数	7	6	2	1	11	27	届出件数	17
	監視件数	3	1			2	6	監視件数	4
	注意指導票交付数							注意指導票交付数	
	廃止件数	1					1	廃止件数	1
福島市	届出件数	4	2			1	7	届出件数	4
	監視件数	2	2				4	監視件数	2
	注意指導票交付数							注意指導票交付数	
	廃止件数							廃止件数	
郡山市	届出件数							届出件数	
	監視件数							監視件数	
	注意指導票交付数							注意指導票交付数	
	廃止件数							廃止件数	
いわき市	届出件数	3	2			1	6	届出件数	6
	監視件数	1					1	監視件数	1
	注意指導票交付数							注意指導票交付数	
	廃止件数							廃止件数	
県全体	届出件数	14	10	2	1	13	40	届出件数	27
	監視件数	6	3			2	11	監視件数	7
	注意指導票交付数							注意指導票交付数	
	廃止件数	1					1	廃止件数	1

3 化製場及び死亡獣畜取扱場

化製場等の許可及び監視指導の実施により、死亡獣畜の適正処理、化製場等の施設及びその周囲の衛生確保を図った。

化製場等施設数

(令和3年度末)

施設区分 保健所名	死亡獣畜取扱場				化製場							魚介類鳥類等 製造貯蔵施設		動物飼養施設						
	解体	埋却	焼却	施設 実数	皮革	油脂	にかわ	肥料	飼料	その他	施設 実数	製造 施設	貯蔵 施設	牛	馬	豚	綿山羊	犬	鶏 あひる	計
県北	1	3	1	4																0
県中	1		2	2								1		1						1
県南		1	1	2																0
会津																		3		3
南会津		1		1																0
相双		9	2	10							1			78	10	80	2		5	175
県計	2	14	6	19	0	0	0	0	0	0	1	1		79	10	80	2	3	5	179
福島市			1	1														2		2
郡山市					1	1				1		1								0
いわき市		4		4							1			1		5		24		30
合計	2	18	7	24	1	1	0	0	0	1	2	2		80	10	85	2	29	5	211