

空調機器表 (屋内機は100%機能付とする)

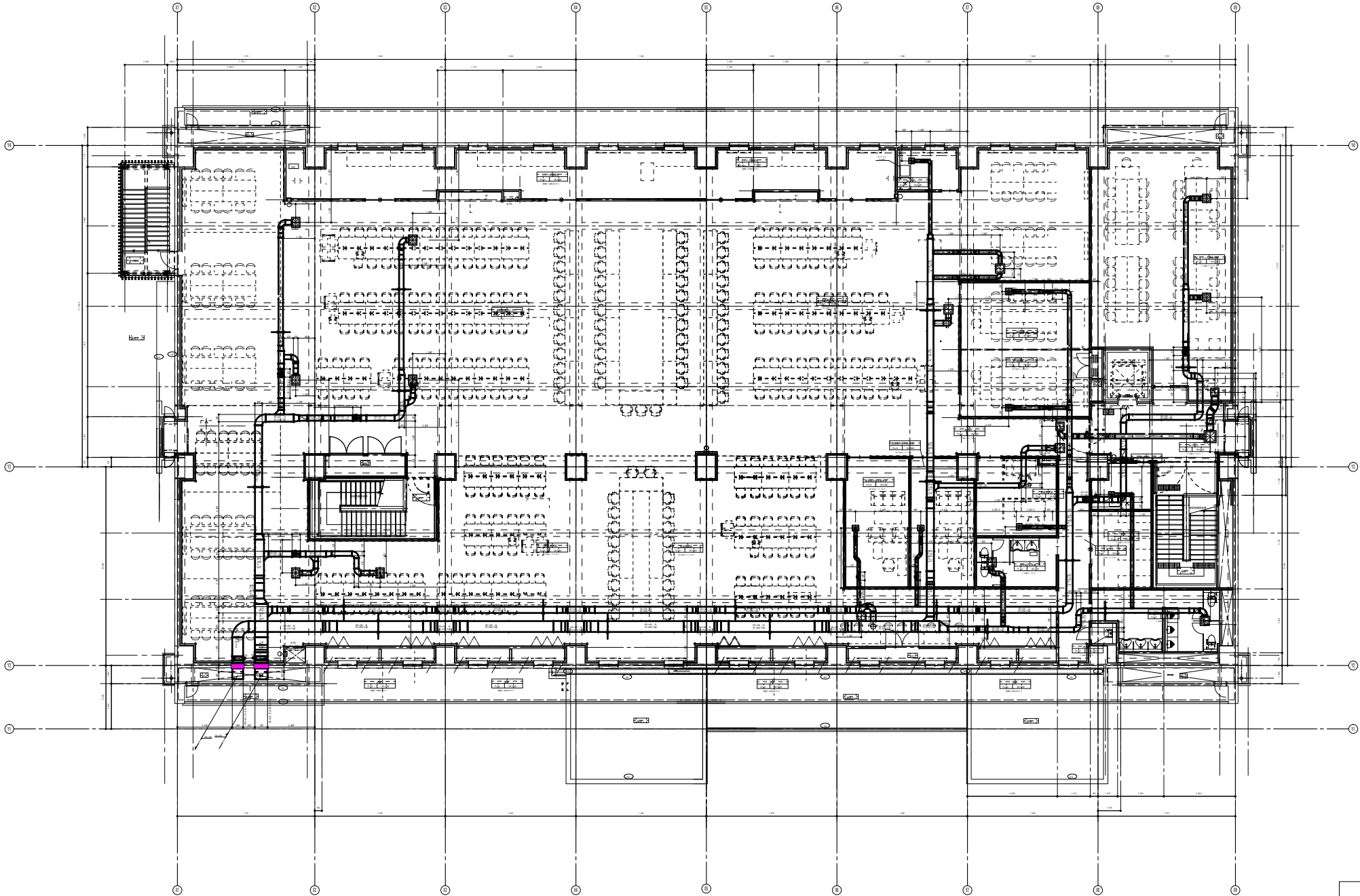
記号	名称	仕様	数量	部屋名
PAC-1	空冷ヒートポンプ エアコン (インバータ式)	ツイン同時運転型 天井埋込カセット4方向型 (センサー式制御機能付) 定格能力 C: 25.0 kW H: 28.0 kW 昇降式化粧パネル、標準リモコン及び集中リモコン制御部材 屋外機防振架台 屋内機防振吊金物 分配管 アクティブフィルター他付属品一式	11	2階全体会議室107 10台 1階ホール 1台
PAC-2	空冷ヒートポンプ エアコン (インバータ式)	ツイン同時運転型 天井埋込カセット4方向型 (センサー式制御機能付) 定格能力 C: 20.0 kW H: 22.4 kW 昇降式化粧パネル、標準リモコン及び集中リモコン制御部材 屋外機防振架台 屋内機防振吊金物 分配管 アクティブフィルター他付属品一式	3	2階モリタリング 委員控室 1台 2階システム機室 2台
PAC-3	空冷ヒートポンプ エアコン (インバータ式)	ツイン同時運転型 天井埋込カセット4方向型 (センサー式制御機能付) 定格能力 C: 14.0 kW H: 16.0 kW 昇降式化粧パネル、標準リモコン及び集中リモコン制御部材 屋外機防振架台 屋内機防振吊金物 分配管 他付属品一式	3	1階仮眠室 1台 1階プレス室 2台
PAC-4	空冷ヒートポンプ エアコン (インバータ式)	ツイン同時運転型 天井埋込カセット4方向型 (センサー式制御機能付) 定格能力 C: 10.0 kW H: 11.2 kW 昇降式化粧パネル、標準リモコン及び集中リモコン制御部材 屋外機防振架台 屋内機防振吊金物 分配管 他付属品一式	5	1階除染室 2台 1階運営支援班室 2台 1階規制班室 1台
PAC-5	空冷ヒートポンプ エアコン (インバータ式)	ツイン同時運転型 天井埋込カセット4方向型 (センサー式制御機能付) 定格能力 C: 7.1 kW H: 8.0 kW 昇降式化粧パネル、標準リモコン及び集中リモコン制御部材 屋外機防振架台 屋内機防振吊金物 分配管 他付属品一式	1	1階資材機材倉庫 1台
PAC-6	空冷ヒートポンプ エアコン (インバータ式)	シングルベア型 天井埋込カセット4方向型 (センサー式制御機能付) 定格能力 C: 7.1 kW H: 8.0 kW 昇降式化粧パネル、標準リモコン及び集中リモコン制御部材 屋外機防振架台 屋内機防振吊金物 分配管 他付属品一式	1	1階仮眠室2 1台
PAC-7	空冷ヒートポンプ エアコン (インバータ式)	シングルベア型 天井埋込カセット4方向型 (センサー式制御機能付) 定格能力 C: 5.6 kW H: 6.3 kW 昇降式化粧パネル、標準リモコン及び集中リモコン制御部材 屋外機防振架台 屋内機防振吊金物 分配管 他付属品一式	2	1階仮眠室1 1台 1階廊下1 1台
PAC-8	空冷ヒートポンプ エアコン (インバータ式)	シングルベア型 天井埋込カセット4方向型 (センサー式制御機能付) 定格能力 C: 5.0 kW H: 5.6 kW 昇降式化粧パネル、標準リモコン及び集中リモコン制御部材 屋外機防振架台 屋内機防振吊金物 分配管 他付属品一式	1	2階ホール2 1台
PAC-9	空冷ヒートポンプ エアコン (インバータ式)	シングルベア型 天井埋込カセット4方向型 (センサー式制御機能付) 定格能力 C: 3.6 kW H: 4.0 kW 昇降式化粧パネル、標準リモコン及び集中リモコン制御部材 屋外機防振架台 屋内機防振吊金物 分配管 他付属品一式	10	2階会議4 1台 2階会議室1.2 2台 2階国、県対策本部室 2台 2階審議官控室 2台 1階 喫煙室 1台 1階 廊下2 1台 1階食品保管室 1台
PAC-10	空冷ヒートポンプ エアコン (インバータ式)	設備用 年間冷房中温型 床置直吹型 定格能力 C: 50.0 kW 標準リモコン及び集中リモコン制御部材 屋外機防振架台 屋内機防振吊金物 分配管 アクティブフィルター他付属品一式	2	1階自家発電室 2台
PAC-11	空冷ヒートポンプ エアコン (インバータ式)	ツイン同時運転型 (冷房専用可) 天吊露出型 定格能力 C: 12.5 kW H: 14.0 kW 標準リモコン及び集中リモコン制御部材 屋外機防振架台 屋内機防振吊金物 分配管 他付属品一式	1	1階電気室 1台
PAC-12	空冷ヒートポンプ エアコン (インバータ式)	シングルベア型 (冷房専用可) 天吊露出型 定格能力 C: 10.0 kW H: 11.2 kW 標準リモコン及び集中リモコン制御部材 屋外機防振架台 屋内機防振吊金物 分配管 他付属品一式	1	1階UPS蓄電室 1台
	集中リモコン	同上機器群 集中管理コントローラ (非リモコン式) (一括起動時 順次起動機能付)		
EPH-1	電気パネルヒータ	壁掛型 自然対流式 サーモ内蔵 サーモ内蔵 1φ200V-2.0kW いたずら防止カバー 他 安全装置 付属品 一式共	3	1階男子WC、女子WC 2台 地階 仮眠室1 1台
EPH-2	電気パネルヒータ	壁掛型 自然対流式 サーモ内蔵 サーモ内蔵 1φ200V-1.0kW いたずら防止カバー 他 安全装置 付属品 一式共	2	2階男子WC、女子WC 2台

換気機器表

記号	名称	仕様	数量
SF-1	給気ファン	FU-1 専用 給気ファン 片吸込ターボファン 屋内床置型 5,400 m ³ /h × 2300pa × 3φ200V-7.5kw ｽﾌﾟﾘﾝｸﾞ型防振架台共	2
SF-2	給気ファン	FU-2 専用 給気ファン 片吸込ターボファン 屋内床置型 3,000 m ³ /h × 2300pa × 3φ200V-5.5kw ｽﾌﾟﾘﾝｸﾞ型防振架台共	1
SF-3	送気ファン	ｽﾌﾟﾘﾝｸﾞ送風用 給気ファン 中間天井消音ｽﾌﾟﾘﾝｸﾞ内蔵中間ファン 4# 3,600 m ³ /h × 300pa × 3φ200V-0.9kw	2
SF-4	給気ファン	自家発電焼空気用 給気ファン 中間天井消音ｽﾌﾟﾘﾝｸﾞ内蔵中間ファン 4# 3,000 m ³ /h × 300pa × 3φ200V-0.9kw	1
EF-1	排気ファン	排気ファン ストレートシロッコファン 消音型 200φ 600 m ³ /h × 200pa × 1φ100V-0.16kw 喫煙室	1
EF-2	排気ファン	排気ファン ストレートシロッコファン 消音型 200φ 1000 m ³ /h × 150pa × 1φ100V-0.195kw 電気室	1
EF-3	排気ファン	屋外型 100φ立上ﾀﾞｲｸ外中間取付ファン 100 m ³ /h × 40pa × 1φ100V-0.025kw 材料室 屋外排水通気管	2
V-1	天井扇	100φ 60 m ³ /h × 80pa × 1φ100V 汚染資材保管庫	1
E-1	有圧換気扇	羽根径 400mm 2000 m ³ /h × 50pa × 1φ100V-0.097kw 電動シャッター SUS製ウエザークカバー 他 付属品一式共 車庫棟	1
E-2	有圧換気扇	羽根径 300mm 1000 m ³ /h × 50pa × 1φ100V-0.056kw 電動シャッター SUS製ウエザークカバー 他 付属品一式共 車庫棟	1

外気調和機 数値は参考値とする

記号	名称	仕様	数量
OHU-1	外気調和機	空冷式直形熱回収外調和機 (屋内設置型) 処理風量: 送気 (給気) 5,400 m ³ /h 排気 (放熱) 4,050 m ³ /h (但し送風運転時は2,160m ³ /h) 給気ファン (内蔵) 5,400m ³ /h-500pa-3φ200V-5.5kw (インバータ風量制御) 100~78% 排気ファン (内蔵) 4,050m ³ /h-500pa-3φ200V-5.5kw (インバータ風量制御) 100~78% 但し、送付運転時は (インバータ風量制御) 100~40% 定格冷却能力: 57.9kw 定格加熱能力: 58.5kw 温度補正 冷却能力: 35.5kw (外気DB:34.9℃ RH:51.9% 環気DB:26℃ RH:50%) 温度補正 加熱能力: 58.7kw (外気DB:-2.9℃ RH:63.6% 環気DB:22℃ RH:40%) インバータ式 空冷直形式ヒートポンプ1.5HP 内蔵 (圧縮機 2.2kw+5.5kw) 熱交換コイル 気化式加湿器 (27.3kg/h) 内蔵 エアフィルター: プレ+中性能 防振ファン部: ｽﾌﾟﾘﾝｸﾞ防振 圧縮機: ｺﾞﾙﾌﾞ防振 SUS製ﾄﾞﾚｯｼﾝｸﾞ内蔵 各種制御装置、外部接点 コントローラ 他 一式 3φ200V 参考消費電力 14.8kw+5.81kw	2

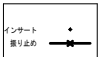
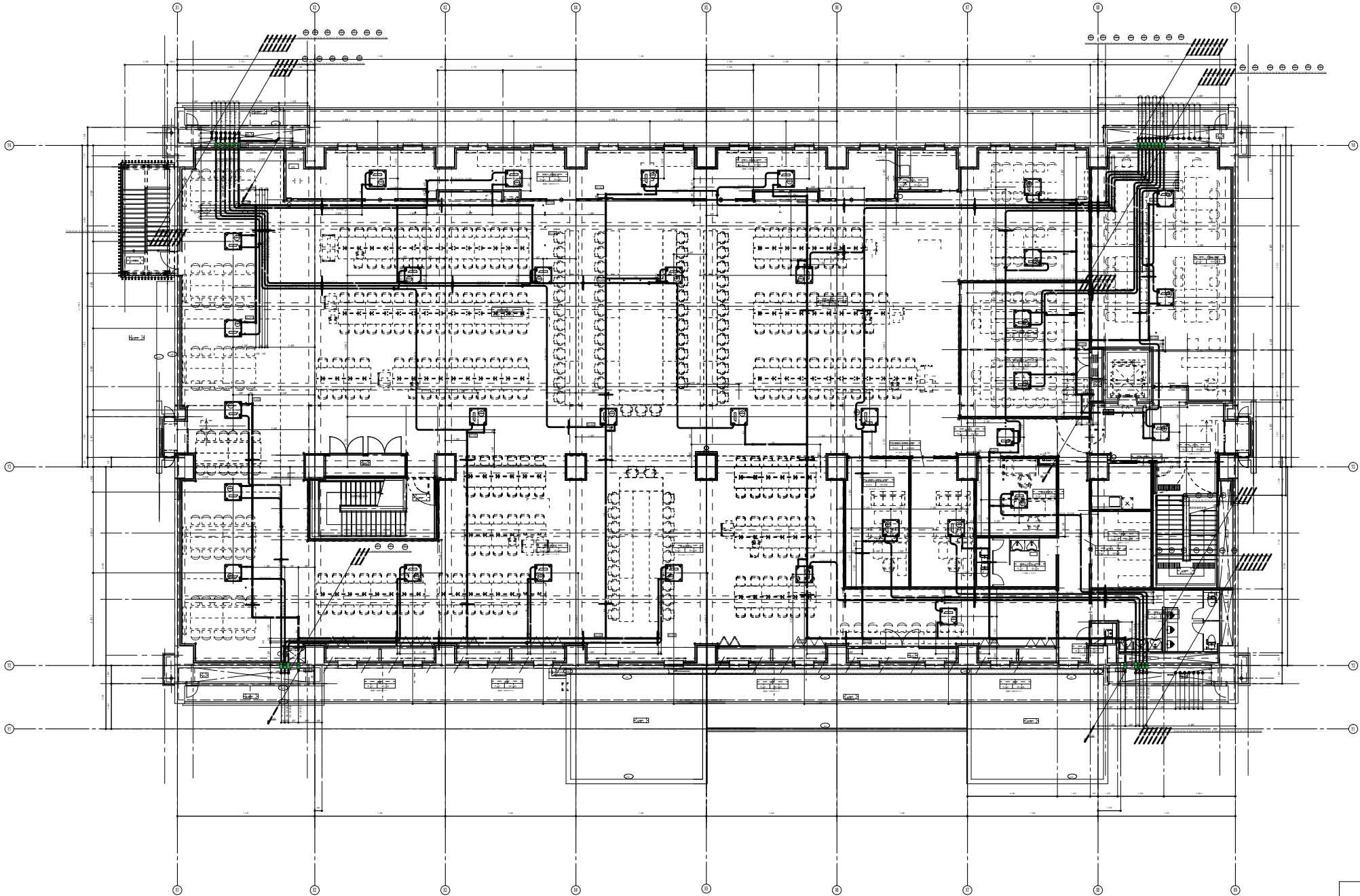


インサート
張り止め

訂	年月日	記号	理由	訂正者	検閲	記
正						

担当	設計・製図	検 査

縮尺	工事名称	設計番号
S=1/100	原子力災害対策センター (南相馬市)建設(機械)工事	□□□□□□
年月日	図面名称	図面番号
28.03.25	換気設備 2階平面図	□□□□□□



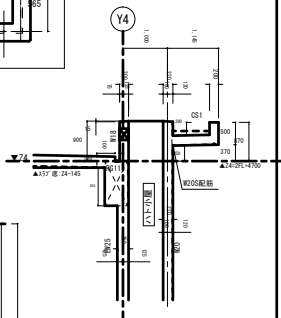
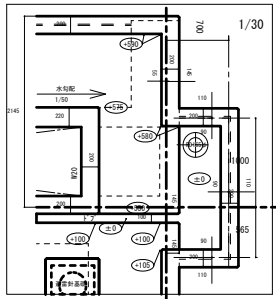
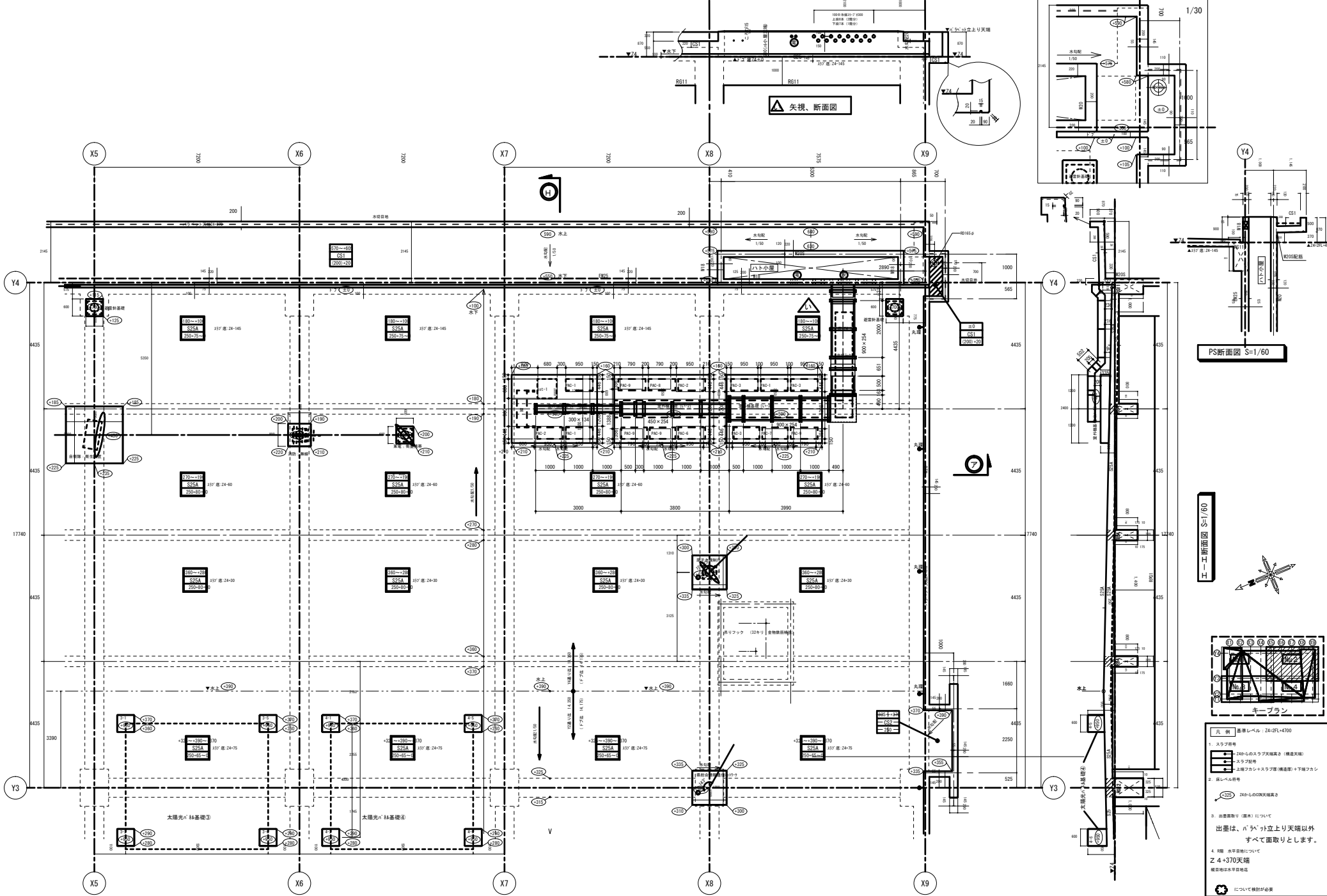
訂正	年月日	記号	理由	訂正者	検閲者	記

担当	設計・製図	検 査

縮尺	S=1/100
年月日	28.03.25

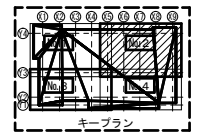
工事名称	原子力災害対策センター (南相馬市)建設(機械)工事
図面名称	空調設備 2階平面図

設計番号	□□□□□□
図面番号	M-26



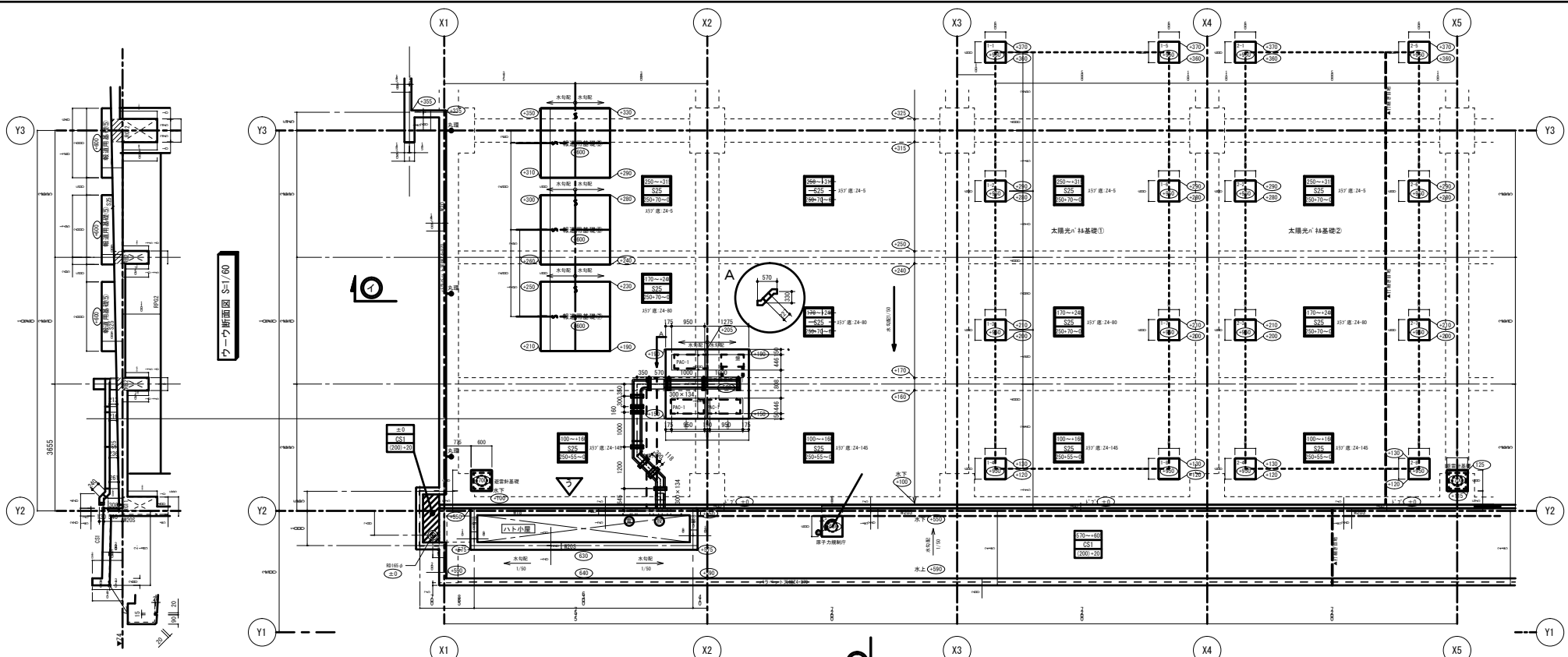
PS断面図 S=1/60

H-1工断面図 S=1/60

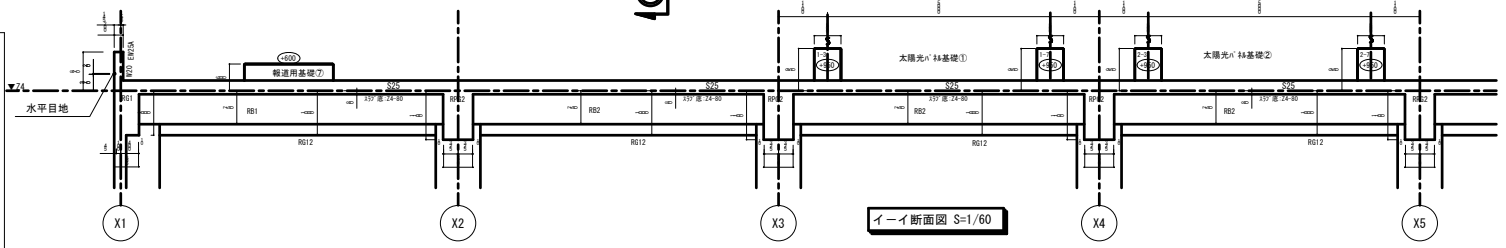
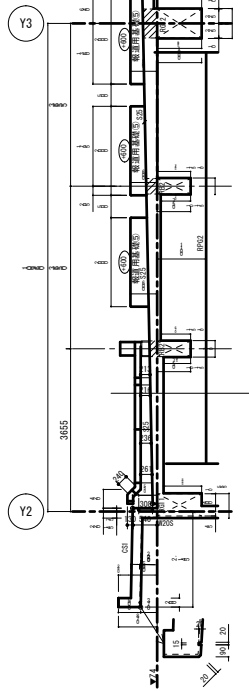


- 凡 例 基準レベル - 24-01.4700
- スラフ符号
 - 24からのスラフ天照露さ (構造天照)
 - スラフ影射
 - 土留カシトスラフ露 (構造露) + 下層カシ
 - 長しんぶ符号
 - 24からの200天照露さ
 - 出雲は、ハット外立上り天照以外 すべて面取りとします。
 - 材種 水平目録について Z 4-370天照 欄目照と水平目録照
- ☑ について検討が必要

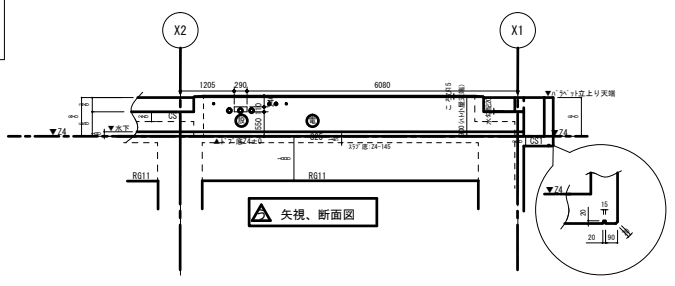
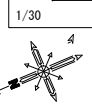
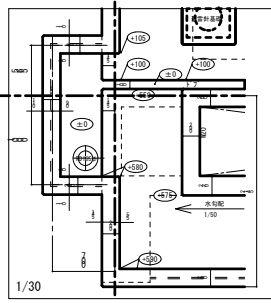
訂	年月日	記号	原	由	訂正	検閲	記	担当	設計・製図	概	算	概	尺	S=1/60	工事名	原子力災害対策センター (南相馬市)建設(機械)工事	設計番号	□□□□□□
正													28.03.25	図案名	屋上室外機配置図-2	図案番号	M-216	



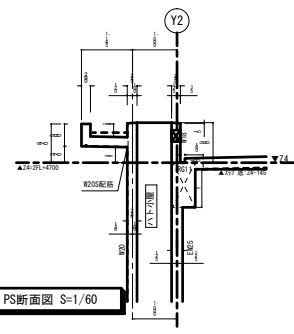
フーチ断断面図 S=1/60



I-I断断面図 S=1/60

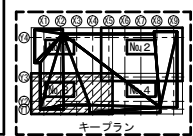


矢視、断面図

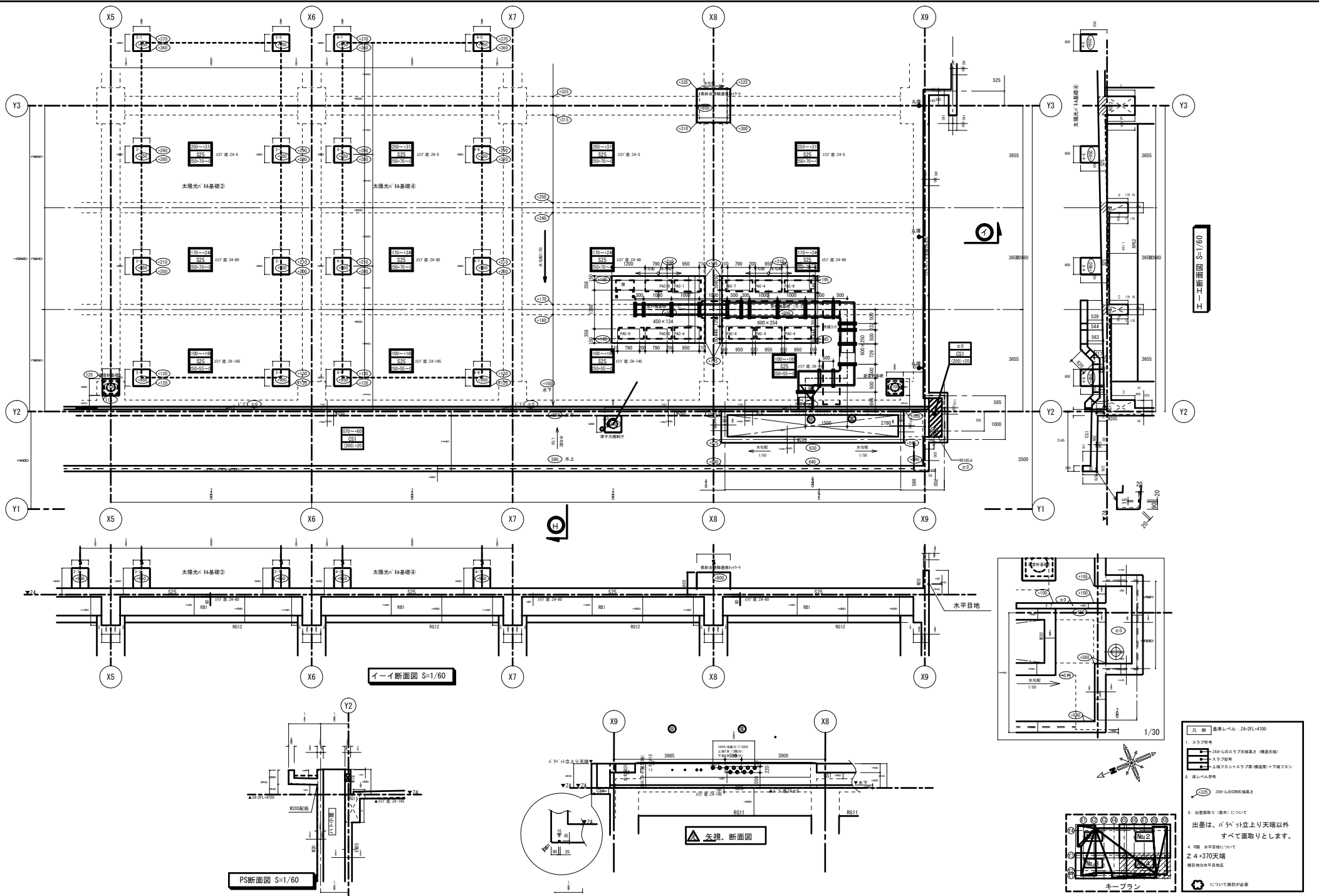


PS断面図 S=1/60

- 凡例 基準レベル：24-2FL+4700
- スラブ符号
 ① 24からのスラブ天端高さ（構造天端）
 ② スラブ配号
 ③ 上層コンクリートスラブ厚（構造厚）+下層コンクリート厚
 - 基準レベル符号
 ④ 24からの0.00天端高さ
 - 出屋形状（図表）について
 出屋は、ハット立上り天端以外すべて面取りとします。
 - 脚座 水平面図について
 Z.4+370天端
 欄干等は水平面図
 - その他
 ⑤ について欄外が必要



	訂	年月日	記号	理由	訂正	検閲	記	担当	設計・製図	検	縮尺	S=1/60	工事名称	原子力災害対策センター (南相馬市)建設(機械)工事	設計番号	□□□□□□
	正	-	-	-	-	-	-	-	-	-	年月日	28.03.25	図面名称	屋上室外機配置図-3	図面番号	M-29



- 凡例 基準レベル：24-2PL+4700
1. スラブ符号
24からのスラブ天端高さ（構造天端）
スラブ厚等
 2. 床レベル符号
上階フロアからスラブ厚（構造厚）+下階フロア
 3. 出雲物り（床）について
出雲は、ハケが立上り天端以外
すべて面取りとします。
 4. 階 水平目地について
Z.4+370天端
階目地は水平目地迄
- ☒ について設計が必要

訂正	年月日	内容	理由	訂正者	検閲者	記	担当	設計・製図	概算	縮尺	S=1/60	工事名称	原子力災害対策センター (南相馬市)建設(機械)工事	設計番号	□□□□□□
										年月日	28.03.25	図面名称	屋上室外機配置図-4	図面番号	□□□□□□