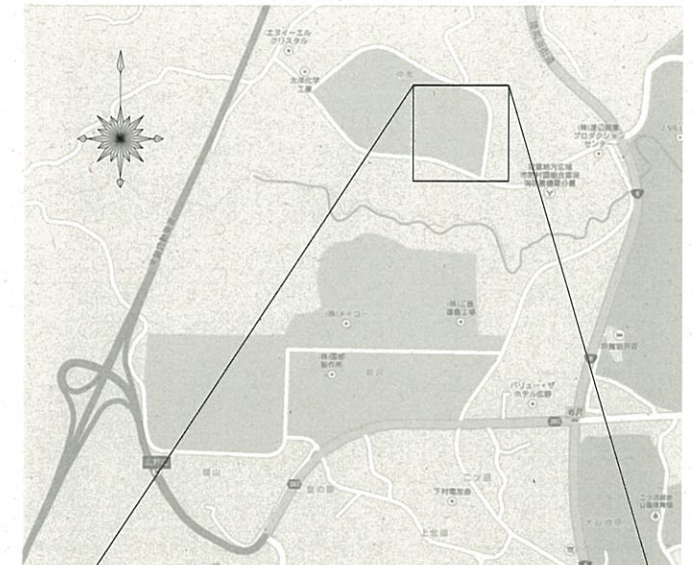
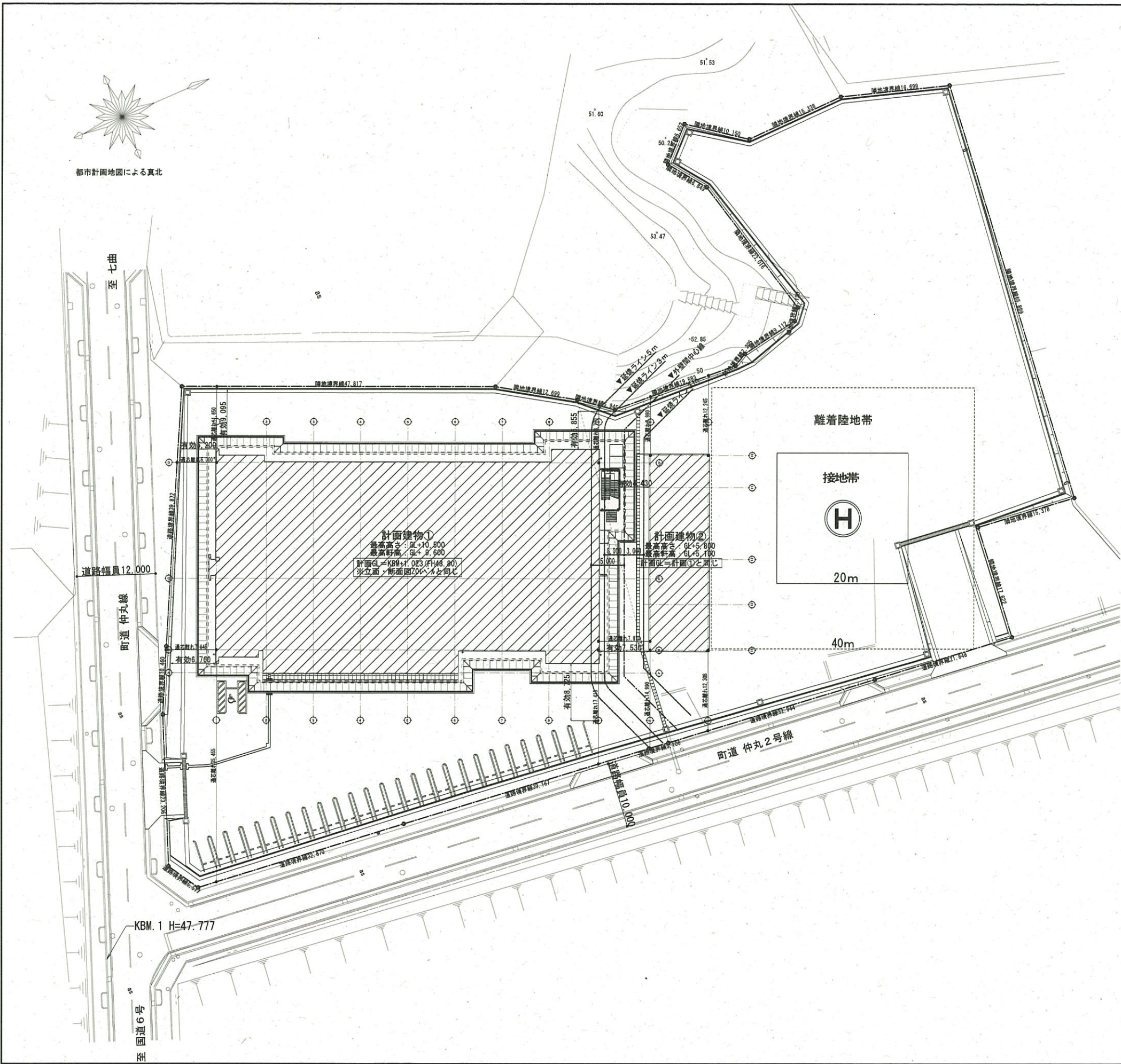


都市計画地図による真北

案内図



双葉郡楳葉町大字山岡字仲丸



離着陸地帯

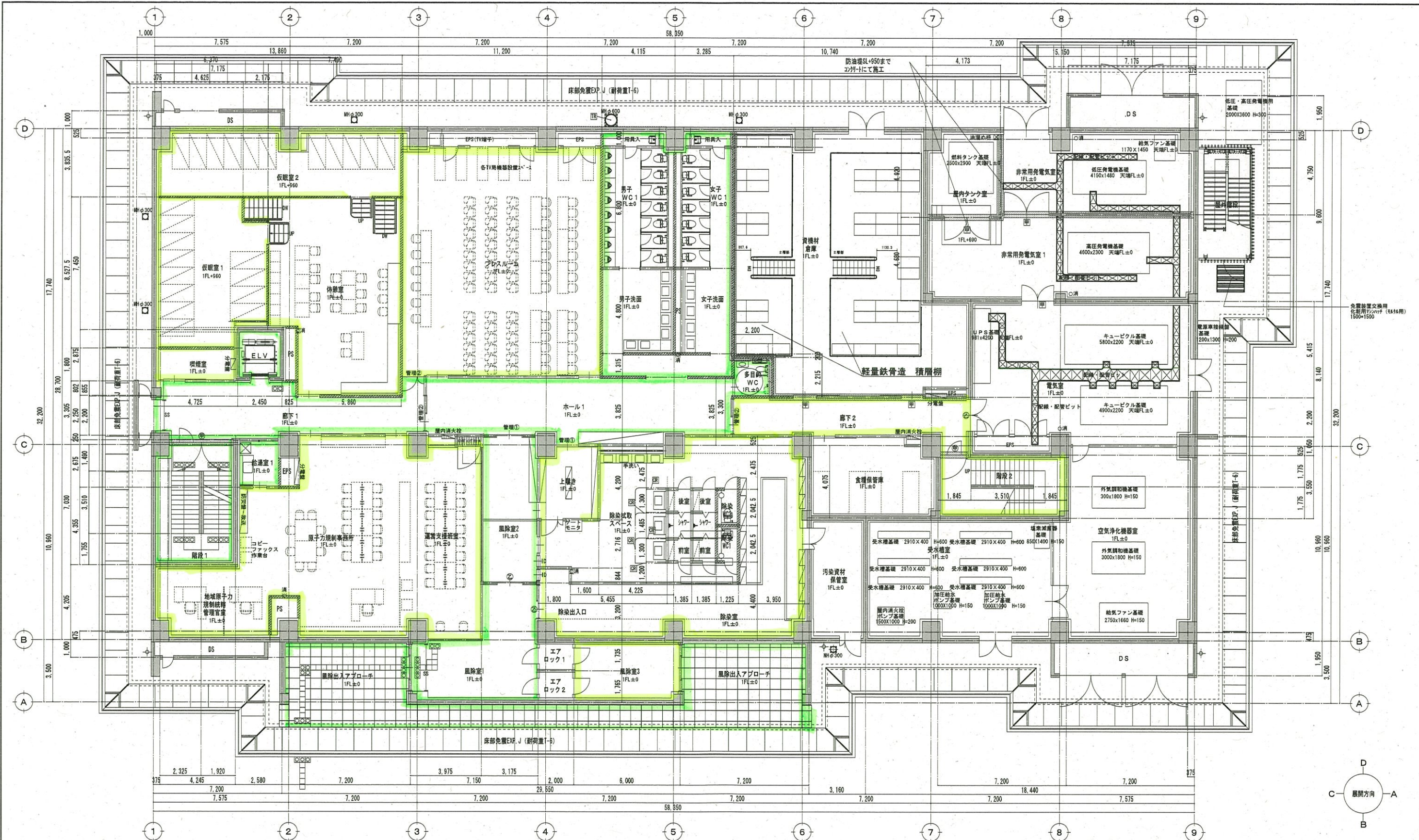
接地帯



20m

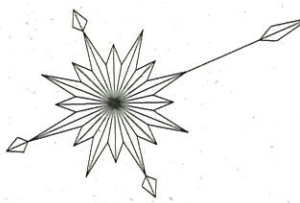
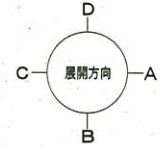
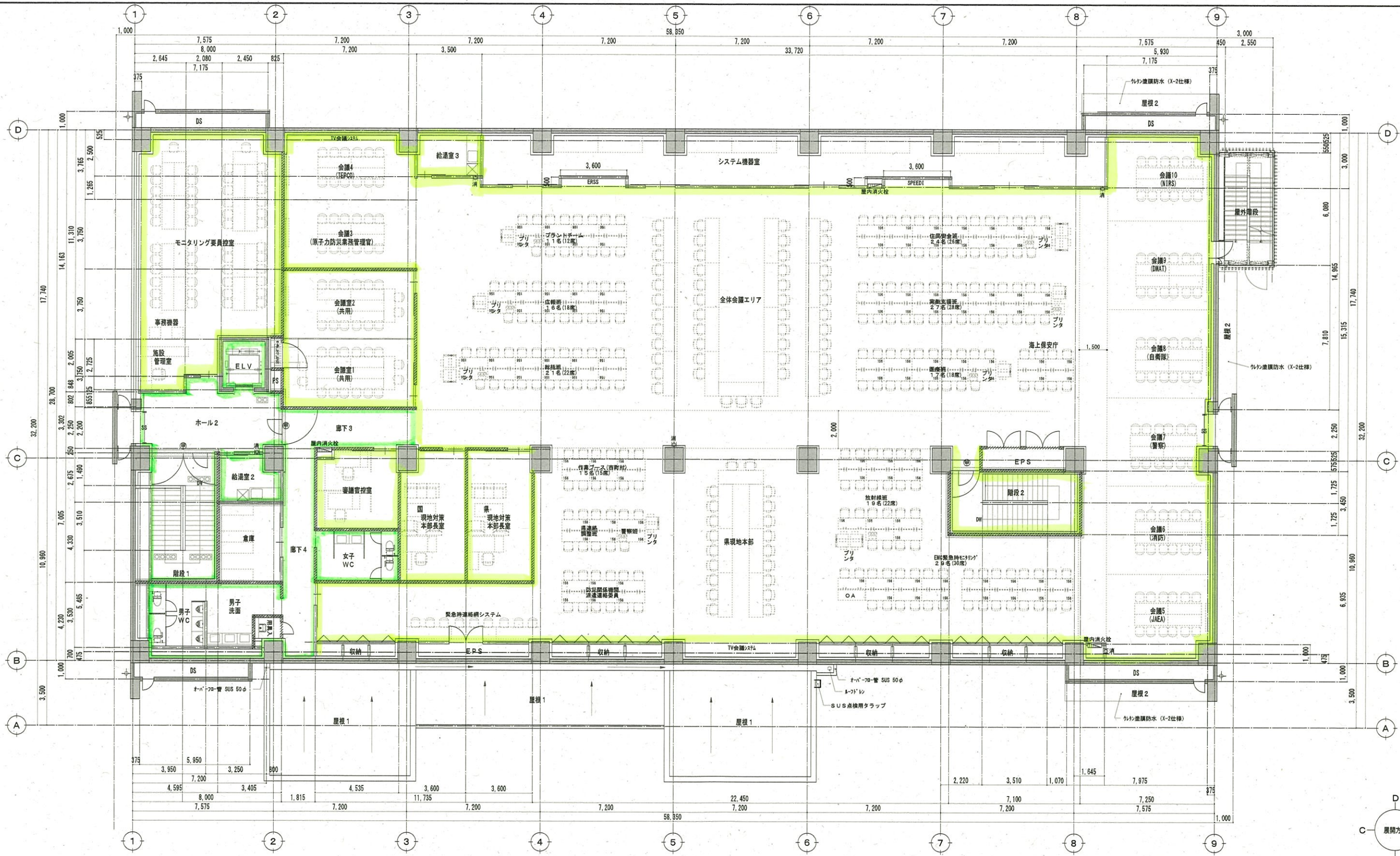
40m

| | | | | | | |
|------|---|-------------------|-------------------------------------|--------------|-----------------------------|---------|
| 特記事項 | 堀江工業・田中建設特定建設工事共同企業体 代業者 堀江工業株式会社 〒 970-8026 福島県いわき市平字元子町60番地の1 TEL 0246 (23) 2311 FAX 0246 (25) 2550 | 日付 H28.3.25 工事 | 工事名 原子力災害対策センター（楳葉町）建設（建築）工事 完成図 | 図面名称 配置図・案内図 | 縮尺 A1:S=1/300 A3:S=1/600 | NO A-03 |
|------|---|-------------------|-------------------------------------|--------------|-----------------------------|---------|



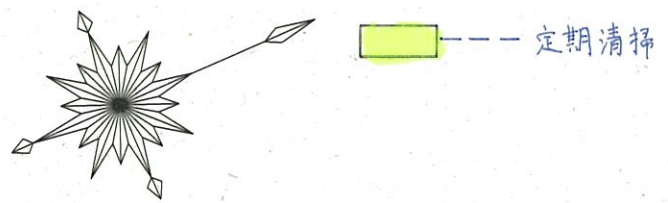
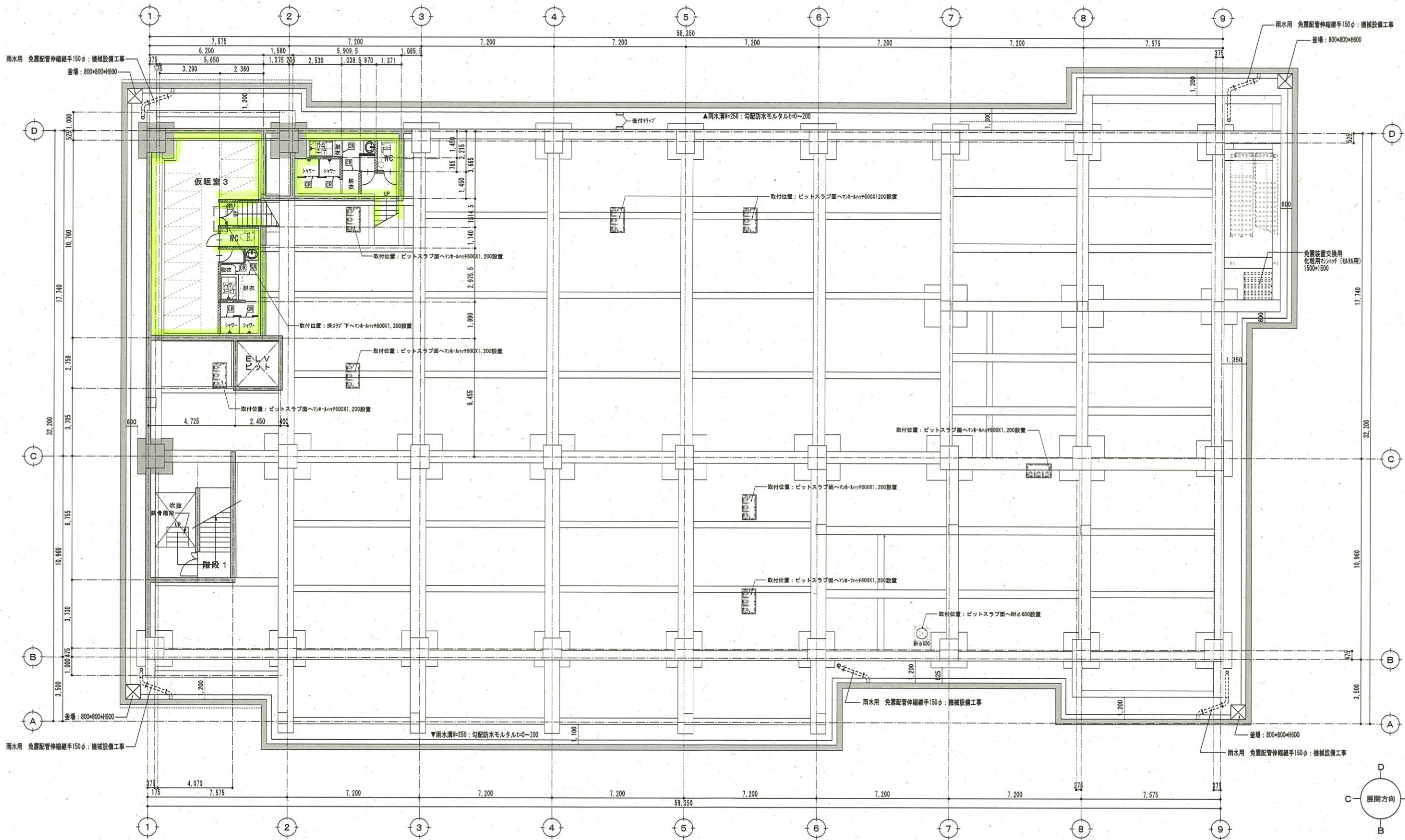
日常清掃
 定期清掃

| | | |
|--|--|---|
| <p>鉄筋コンクリート</p> <p>LGS下地 両面 強化Pb_t=12.5+硬質Pb_t=9.5二重張 (小屋裏まで隙間無く施工) (1時間耐火・FPG6NP-0199)</p> <p>LGS下地 両面 Pb_t=12.5+硬質Pb_t=9.5二重張 γ 52φ-42K t=50充填 (遮音)(スラブ下まで施工) ※水廻りはγ30φ Pb t=12.5+仕上げとする</p> <p>軽量鉄骨下地 間仕切壁(一般)</p> <p>LGS下地 両面 Pb_t=12.5+硬質Pb_t=9.5</p> | <p>外周部壁及び柱廻り</p> <p>LGS下地 片面 Pb_t=12.5+硬質9.5 ※水廻りはγ30φ Pb t=12.5+仕上げとする</p> <p>内部RC壁及び柱廻り</p> <p>LGS下地 片面 Pb_t=12.5+硬質9.5 ※水廻りはγ30φ Pb t=12.5+仕上げとする</p> | <p>① 常時閉鎖特定防火設備</p> <p>② 常時閉鎖 防火設備</p> <p>③ 常時開放煙感運動特定防火設備</p> <p>④ 常時閉鎖 防火設備</p> <p>⑤ アルミカーテンレール間仕切り用</p> <p>⑥ タテ種アルミ既製品16SA</p> <p>⑦ 屋内消火栓取口φ80×H1450 (本体機械設備工事)</p> <p>⑧ 消火器位置 (内部埋込ボックス: 建築工事、消火器は機械設備工事)</p> <p>⑨ 消火器位置 (露出): 機械設備工事一設置位置を表示</p> <p>⑩ マンホールφ300鋼鉄既製品 密閉型 (γ10φ7式) 重荷重用</p> <p>⑪ マンホールφ600鋼鉄既製品 密閉型 (γ10φ7式) 重荷重用</p> |
|--|--|---|

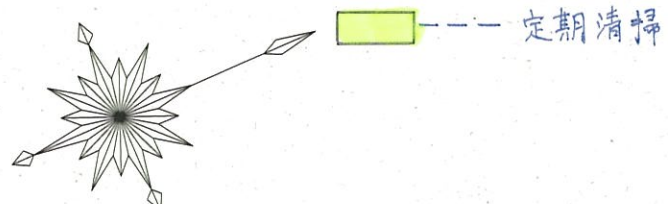
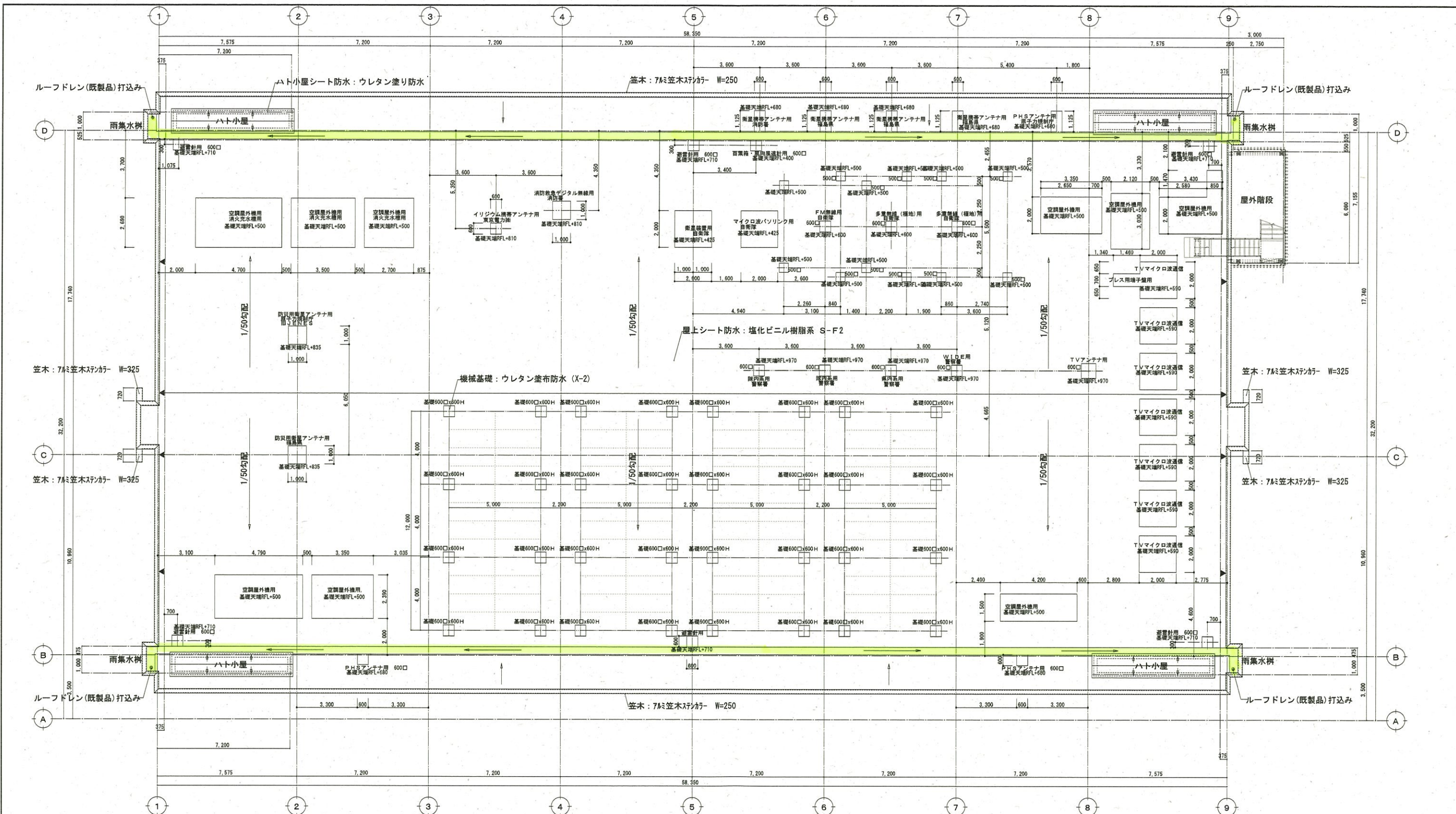


日常清掃
 定期清掃

| | | |
|---|---|---|
| 鉄筋コンクリート LGS下地 両面 防火区画壁 (小屋裏まで隙間無く施工) 強化Pb $t=12.5$ + 硬質Pb $t=9.5$ 二重張 (1時間耐火・FP60NP-0199) 軽量鉄骨下地間仕切壁 G \times A9-A24K t=50充填 (遮音) (スラブ下まで施工) ※水廻りはシノン $t=12.5$ + 仕上げとする 軽量鉄骨下地 間仕切壁(一般) LGS下地 両面 Pb $t=12.5$ + 硬質Pb $t=9.5$ | 外周部壁及び柱廻り LGS65下地 片面 Pb $t=12.5$ + 硬質9.5 ※水廻りはシノン $t=12.5$ + 仕上げとする 内部RC壁及び柱廻り LGS65下地 片面 Pb $t=12.5$ + 硬質9.5 ※水廻りはシノン $t=12.5$ + 仕上げとする | 常時閉鎖特定防火設備 常時開放煙感動作特定防火設備 常時閉鎖 防火設備 タテ種アルミ既製品165A 屋内消火栓開口W800×H1450 (本体機械設備工事) 消火器位置 (内部埋込ボックス: 建築工事、消火器は機械設備工事) 消火器位置 (露出): 機械設備工事一設置位置を表示 マンホールφ300鋼鉄既製品 密閉型 (ギヤ付式) 重荷重用 マンホールφ600鋼鉄既製品 密閉型 (ギヤ付式) 重荷重用 |
|---|---|---|

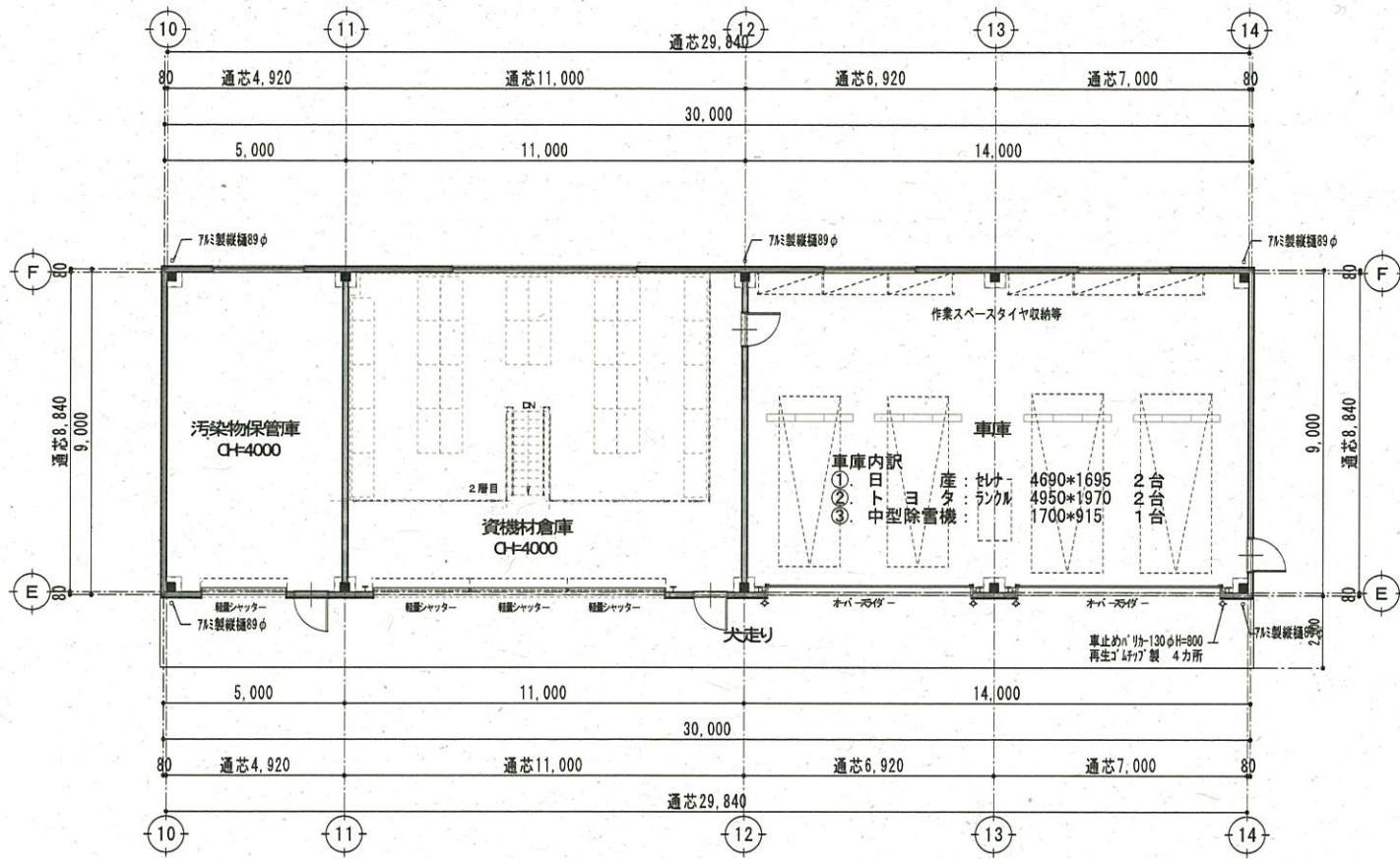


| 鉄筋コンクリート | | 外周防壁及び柱壁 | | 内周RC壁及び柱 | | ☐ 常時閉鎖特定防火設備 | ⊕ 常時開放煙感運動特定防火設備 | ⓪ 常時閉鎖 防火設備 |
|-------------------------------|--|----------|-----|---|-----|-----------------------------------|------------------|-------------|
| 防火区画壁 | L6S下地 両面 強化Pb _t =12.5 + 硬質Pb _t =9.5二重強 (1時間耐火・FP06NP-0199) | 144 | 100 | L6S65下地 片面 Pb _t =12.5+硬質9.5 ※水廻りはツインPb t=12.5+仕上とする | 130 | タテ種アルミ既製品165A | | |
| 経路設備下地間仕切壁 (造作) (スラブ下まで施工) | L6S下地 両面 Pb _t =12.5+硬質Pb _t =9.5二重強 7/32φ-A24K t=50充填 ※水廻りはツインPb t=12.5+仕上とする | 144 | 100 | L6S65下地 片面 Pb _t =12.5+硬質9.5 ※水廻りはツインPb t=12.5+仕上とする | 100 | 屋内消火栓開口φ800×H1450 (本体機械設備工事) | | |
| 経路設備下地 間仕切壁一般 | L6S下地 両面 Pb _t =12.5+硬質Pb _t =9.5 | 144 | 100 | | | 消火器位置 (内部埋込ボックス: 建築工事、消火器は機械設備工事) | | |
| | | | | | | 消火器位置 (露出): 機械設備工事一設置位置を表示 | | |
| | | | | | | マンホールφ300鉄既製品 密閉型 (タテドけ式) 重荷重用 | | |
| | | | | | | マンホールφ600鉄既製品 密閉型 (タテドけ式) 重荷重用 | | |

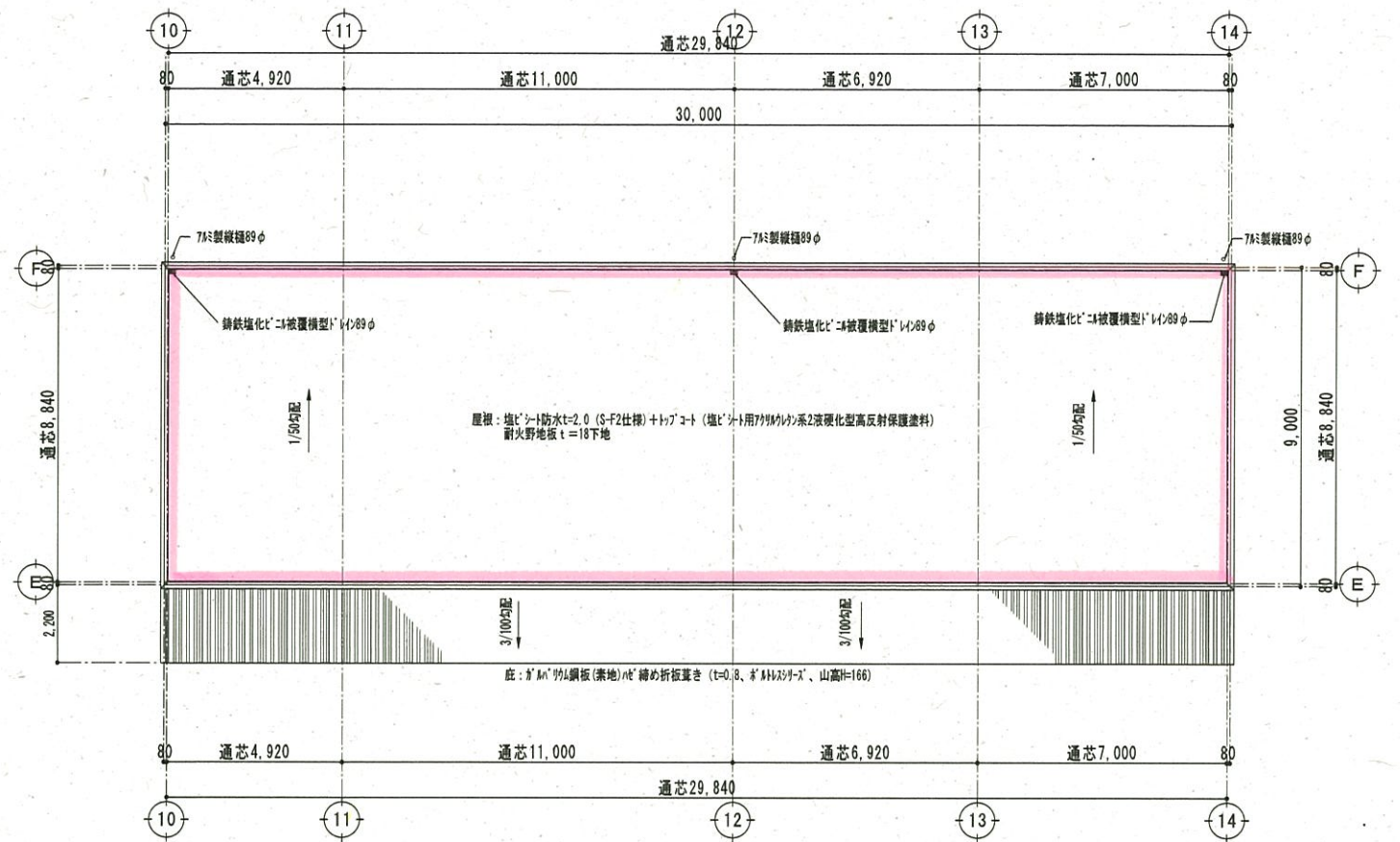


▼屋上丸環 ステン製 積円 19φ

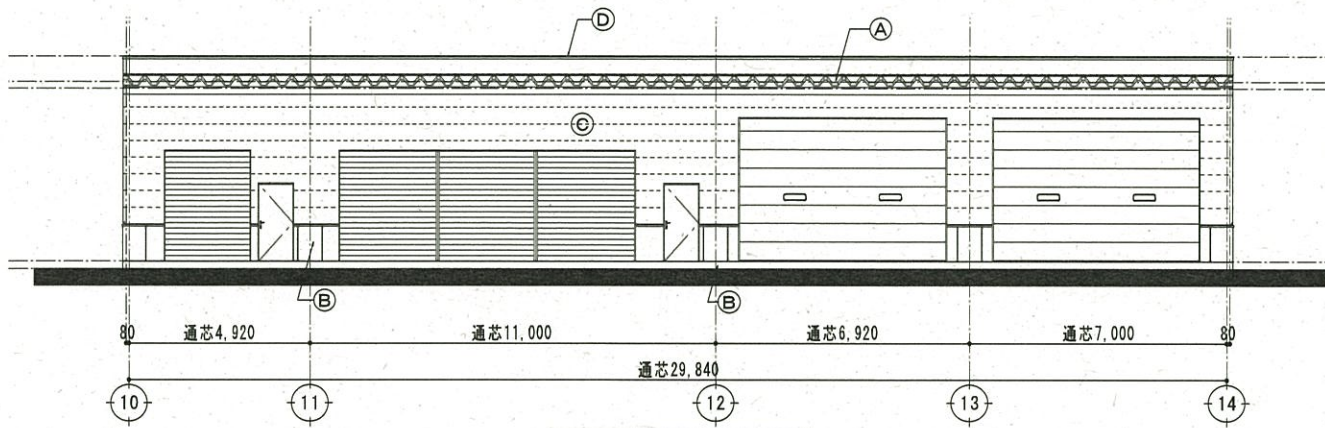
| | | | | | | |
|------|---|-------------|------------------------------|------------|-----------------------------|----------|
| 特記事項 | 堀江工業・田中建設特定建設工事共同企業体 代表者 堀江工業株式会社 〒 970-8025 福島県いわき市平字船子町60番地の1 TEL 0246(23)2311 FAX 0246(25)2550 | 日付 H28.3.25 | 工事名 原子力災害対策センター(楢葉町)建設(建築)工事 | 図面名称 R階平面図 | 縮尺 A1:S=1/100 A3:S=1/200 | NO A-013 |
| | | 工事 完成図 | | | | |



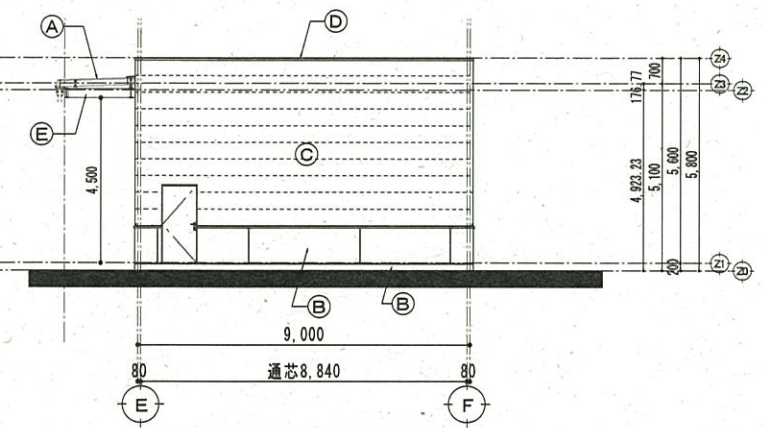
平面図 S=1/100



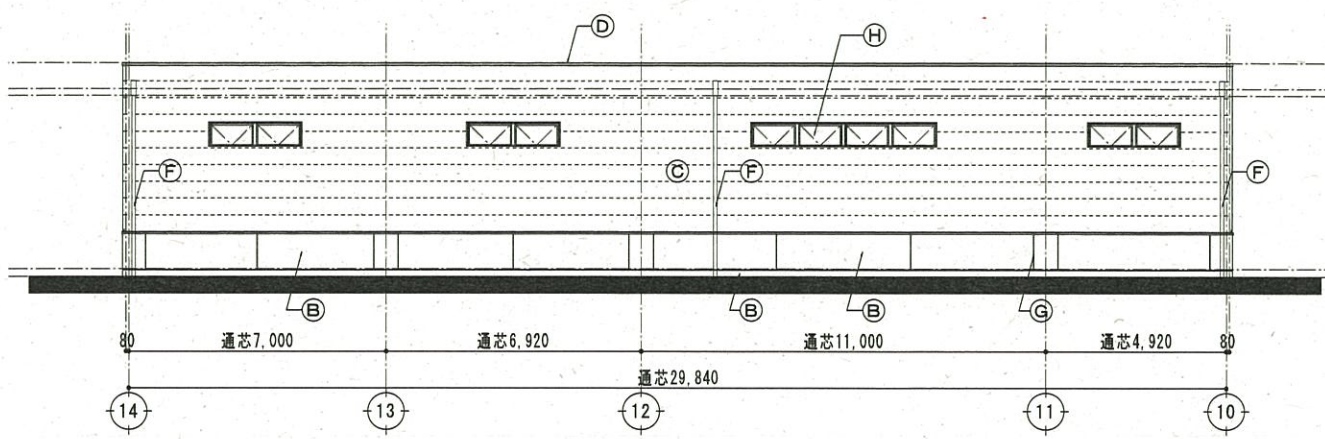
屋根伏図 S=1/100



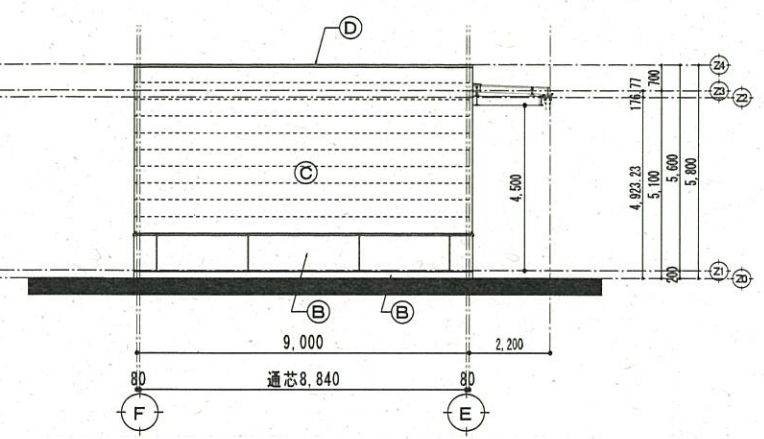
南側立面図 S=1/100



東側立面図 S=1/100



北側立面図 S=1/100



西側立面図 S=1/100

--- 車庫棟屋上雨水排水管清掃

凡例

| | |
|-----|---|
| (A) | 底: 5' 4" 鋼板(素地)にt' 締め折板置き (t=0.8, 5' 4" スリット、山高H=166) |
| (B) | 外壁1: コンクリート打ち (増打20) (B種) 縦層仕上塗材 RE 吹付 |
| (C) | 外壁2: 窯業系サイディング t=28.0 縦張り + 縦層仕上塗材 RE 吹付 + 防水透湿シート張り |
| (D) | 柱木: 7x3 桧木 材種 N=200 |
| (E) | 応鉄骨表し 亜鉛メッキ塗装 |
| (F) | タテ種: 7x3 桧縦種 89φ t=1.3 |
| (G) | ひび割れ誘発目地・打掃目地 20x20 シーリング材 (18X10) |
| (H) | アルミサッシュ ステンカラー |
| (I) | 水切 (7x3 桧: 既製品) |
| (J) | |
| (K) | |
| (L) | |
| (M) | |
| (N) | |
| (O) | |
| (P) | |