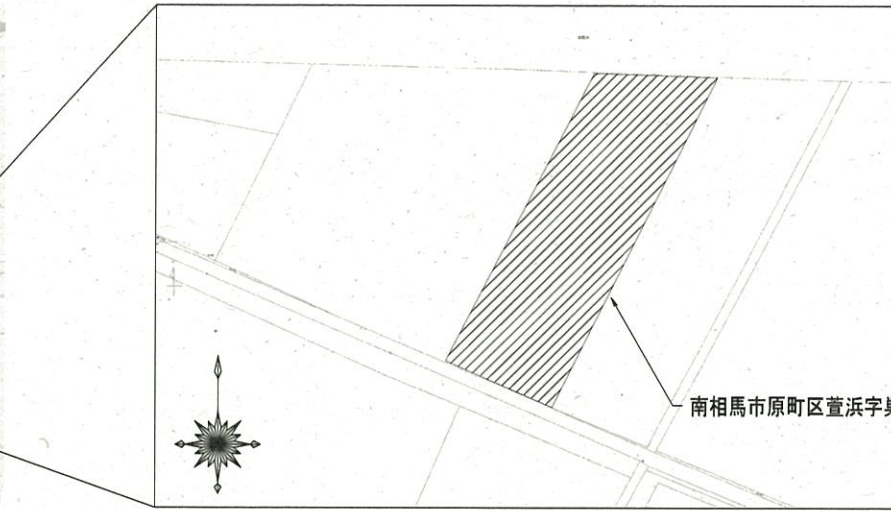
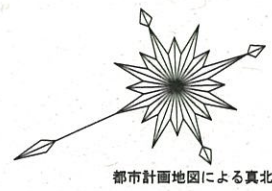
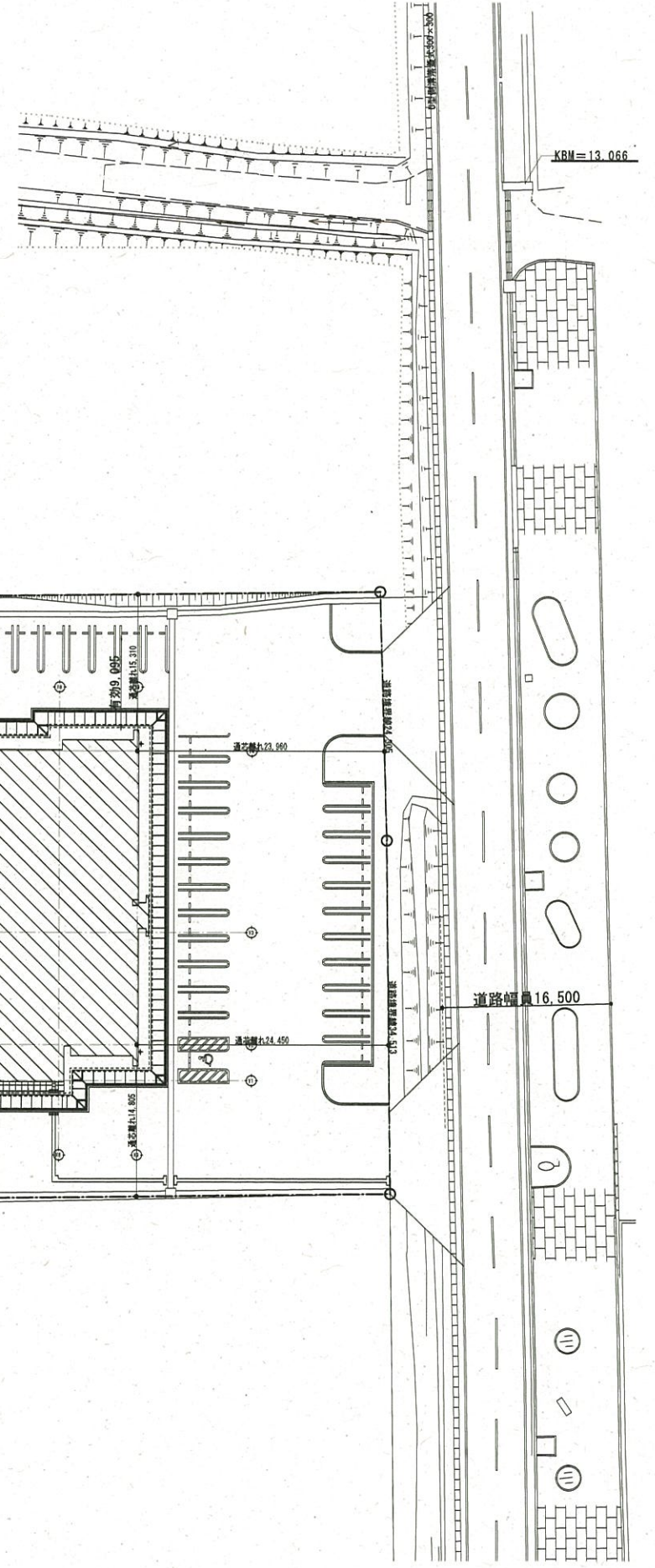


案内図

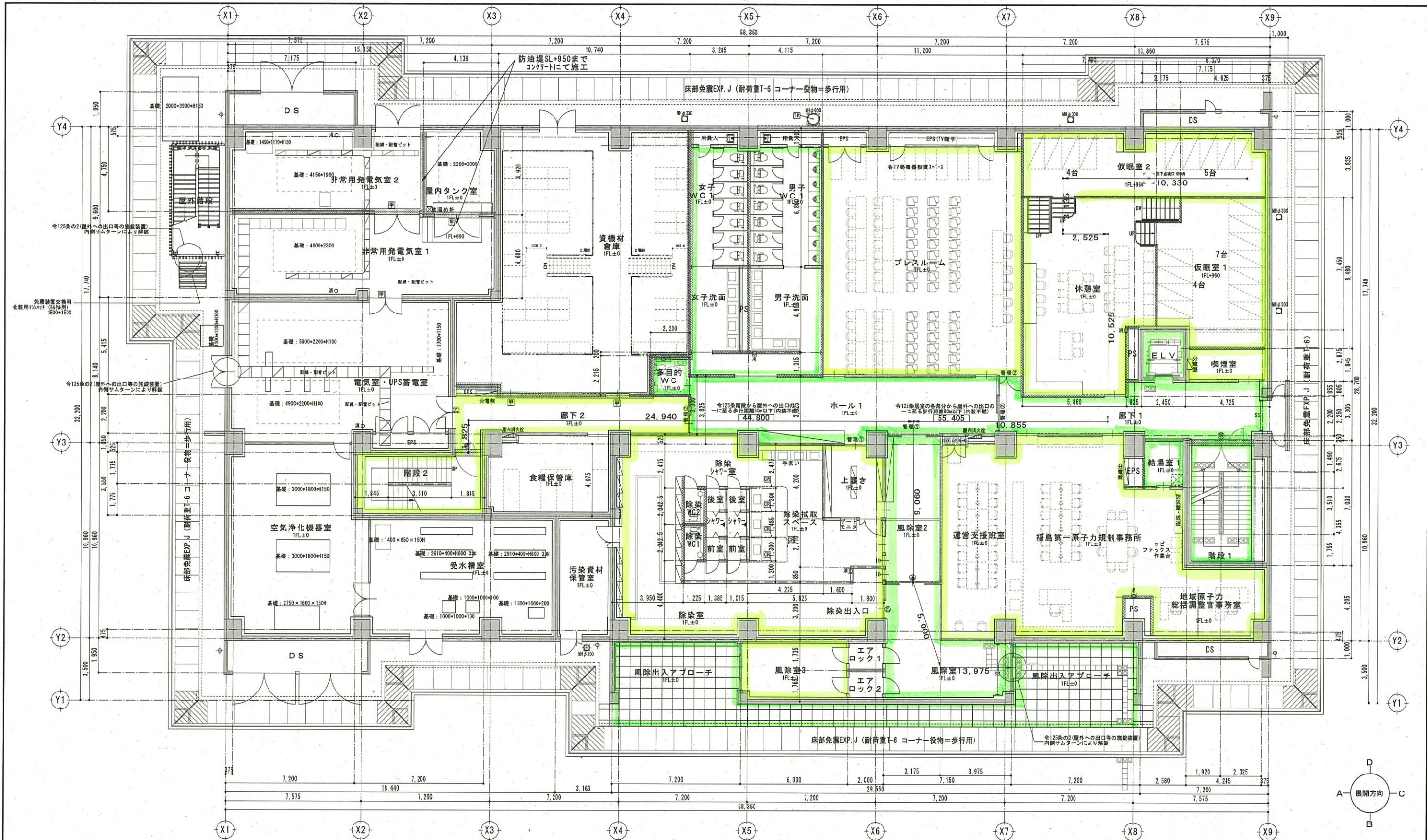


45-187
南相馬市原町区萱浜字東掛場45-135



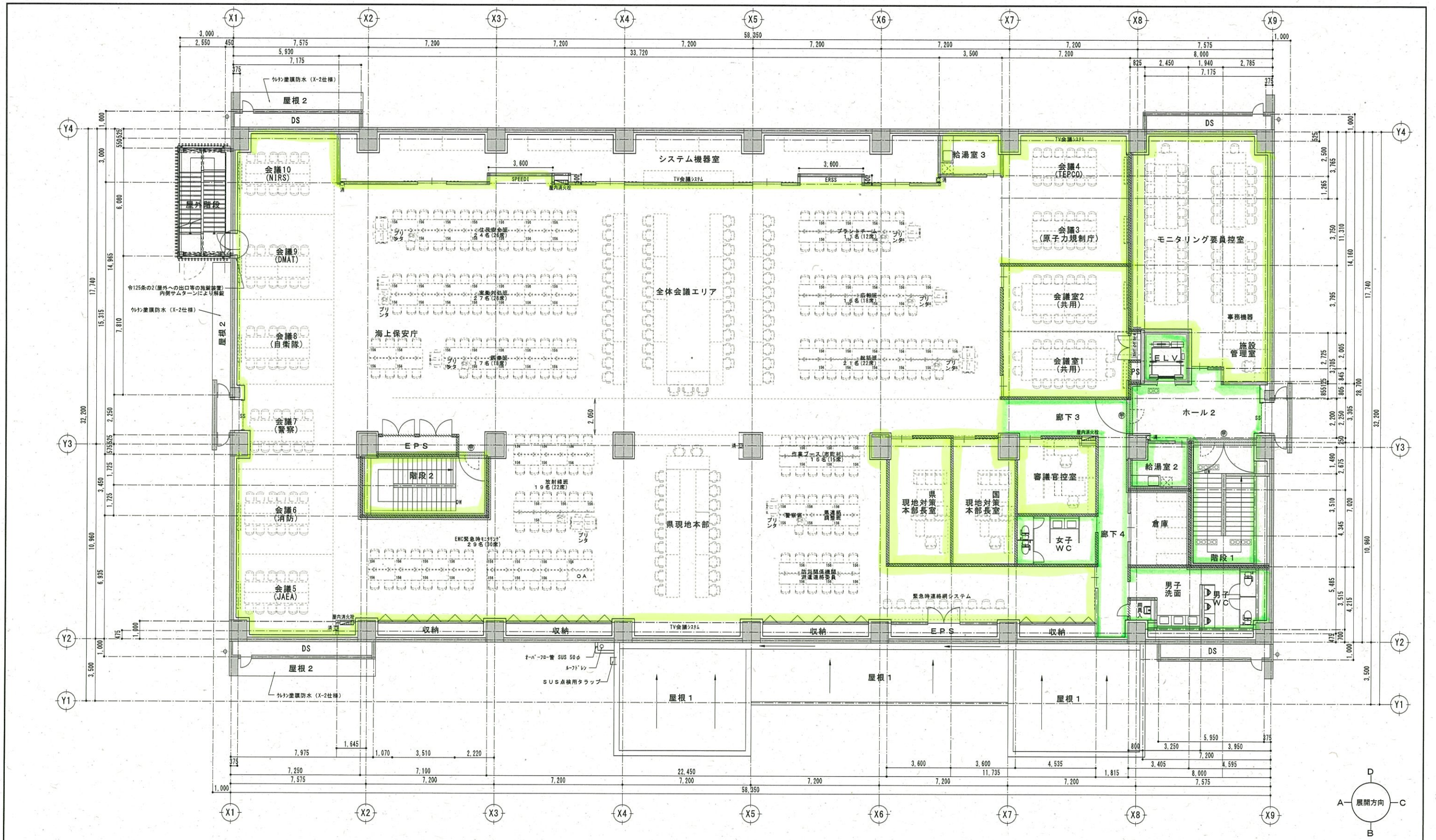
都市計画地図による真北

特記事項	開場・坪井特定建設工事共同企業体 代表者 開場建設株式会社 〒 975-0031 福島県南相馬市原町区綱町1の1 TEL 0244(25)2525 FAX 0244(25)2500	日付 H28.3.24 工事 完成図	工事名 原子力災害対策センター(南相馬市)建設(建築)工事	図面名称 配置図・案内図	縮尺 A1:S=1/- A3:S=1/-	No A-003
------	--	-----------------------	----------------------------------	-----------------	----------------------------	-------------

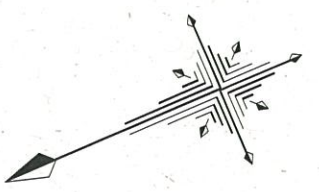


日常清掃
 定期清掃

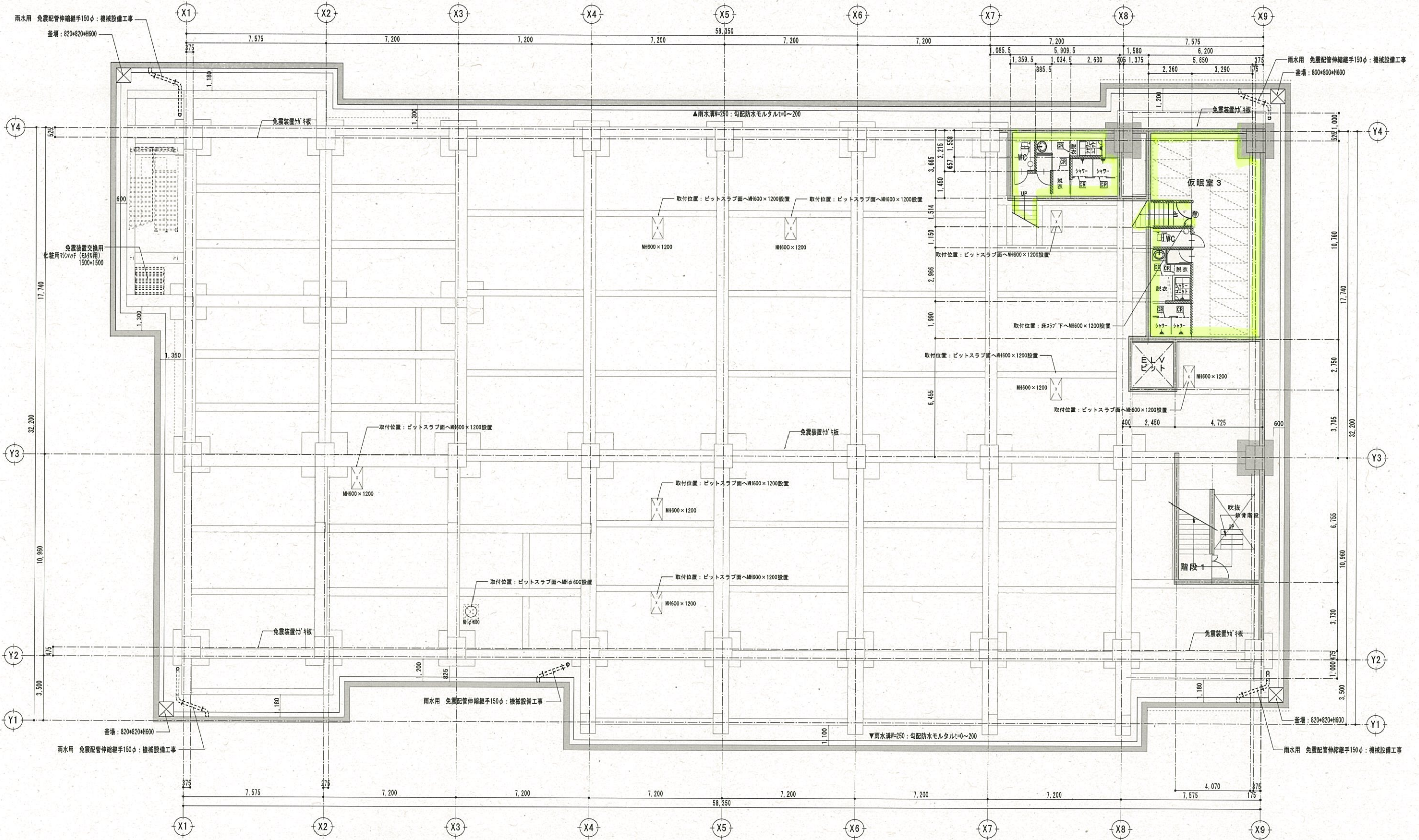
鉄筋コンクリート LGS下地 両面 防火区画壁 強化P8t=12.5 + 硬質P8t=9.5二重張 (1時間耐火・FP06NP-0199) 軽鋼鉄骨下地閉鎖仕切壁 (運動) (スラブ下まで施工) LGS下地 両面 P8t=12.5+硬質P8t=9.5二重張 757-424K t=50充填 ※水廻りは757/PB t=12.5+仕上とする 軽鋼鉄骨下地 閉鎖仕切壁 一般 LGS下地 両面 P8t=12.5+硬質P8t=9.5	外周防壁及び柱脚 LGS下地 片面 P8t=12.5+硬質9.5 ※水廻りは757/PB t=12.5+仕上とする 内部P8壁及び柱脚 LGS下地 片面 P8t=12.5+硬質9.5 ※水廻りは757/PB t=12.5+仕上とする	常時閉鎖特定防火設備 タテ壁アルミ既製品155A 屋内消火栓開口N800×H1450 (本体機械設備工事) 消火器位置 (内部埋込ボックス: 建築工事、消火器は機械設備工事) 消火器位置 (露出): 機械設備工事→設置位置を表示 マンホールφ300鋼鉄既製品 密閉型 (針付付式) 重荷重用 マンホールφ600鋼鉄既製品 密閉型 (針付付式) 重荷重用	常時開放煙感運動特定防火設備 常時閉鎖 防火設備 アルミカーテンレール間仕切り用 床下SUS製タラップ22φ×3本
---	---	--	--



--- 日常清掃
 --- 定期清掃

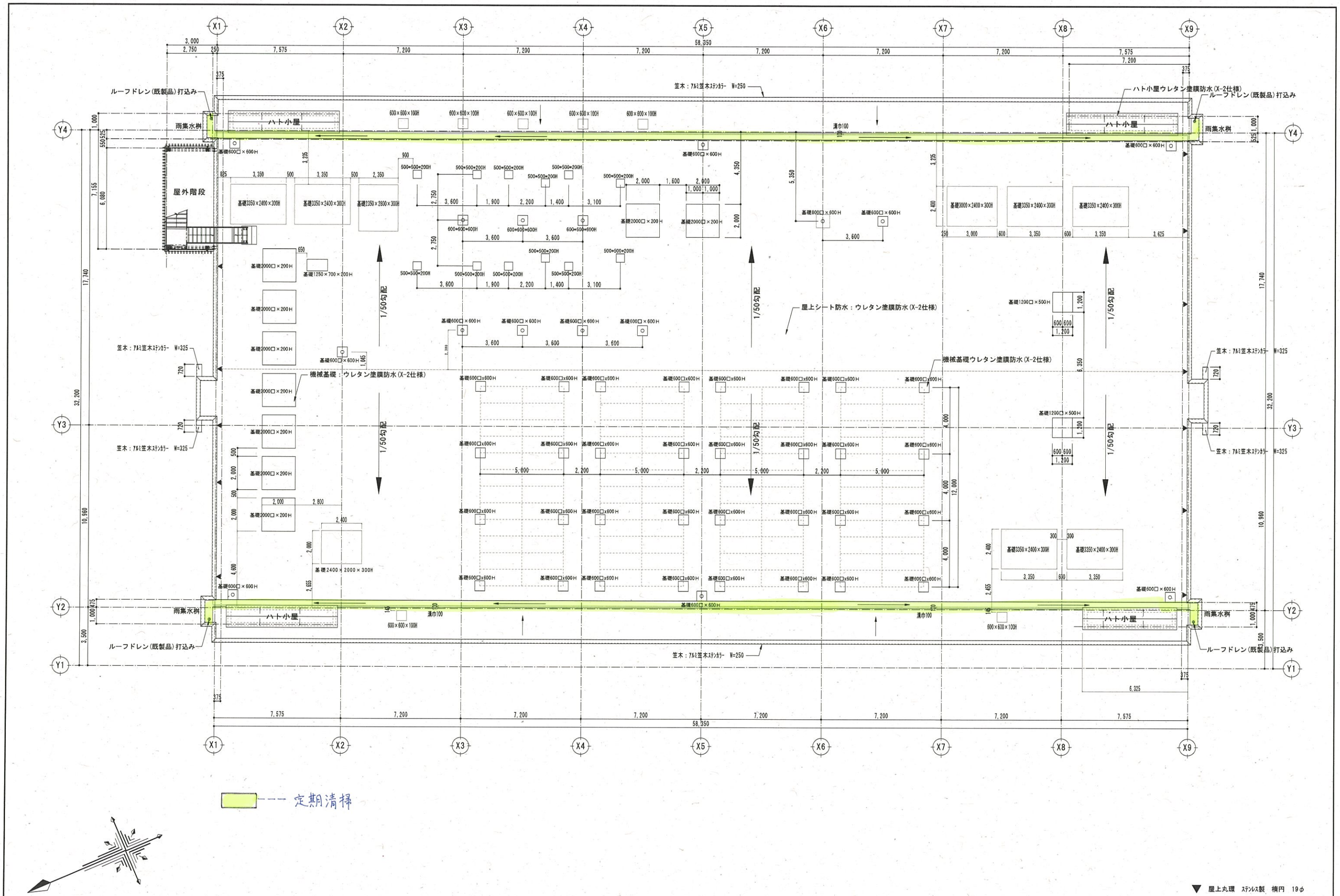


鉄筋コンクリート LGS下地 両面 強化PBl=12.5 + 硬質PBl=9.5二重張 (1時間耐火・FP06SNP-0199)	外周部壁及び柱壁 LGS65下地 片面 PBl=12.5+硬質9.5 ※水廻りは「ジグ」PBl t=12.5+仕上とする	<input type="checkbox"/> 常時閉鎖特定防火設備 <input checked="" type="checkbox"/> タテアルミ既製品165A <input checked="" type="checkbox"/> 屋内消火栓開口R300×H1450 (本体機械設備工事)	<input checked="" type="checkbox"/> 常時閉鎖特定防火設備 <input checked="" type="checkbox"/> アルミカーテンレール間仕切り用 <input checked="" type="checkbox"/> 床下SUS製タラップ22φ×5本
軽量鉄骨下地増上切壁 (遮音) (スラブ下まで施工) LGS下地 両面 PBl=12.5+硬質PBl=9.5二重張 グラウ-42K t=50充填 ※水廻りは「ジグ」PBl t=12.5+仕上とする	内部RC壁及び柱壁 LGS65下地 片面 PBl=12.5+硬質9.5 ※水廻りは「ジグ」PBl t=12.5+仕上とする	<input type="checkbox"/> 消火器位置 (内部埋込ボックス: 建築工事、消火器は機械設備工事) <input type="checkbox"/> 消火器位置 (露出): 機械設備工事→設置位置を表示	<input type="checkbox"/> マンホールφ300鋼鉄既製品 密閉型 (※1/4方式) 重荷重用 <input type="checkbox"/> マンホールφ600鋼鉄既製品 密閉型 (※1/4方式) 重荷重用
軽量鉄骨下地 間仕切り一般 LGS下地 両面 PBl=12.5+硬質PBl=9.5			



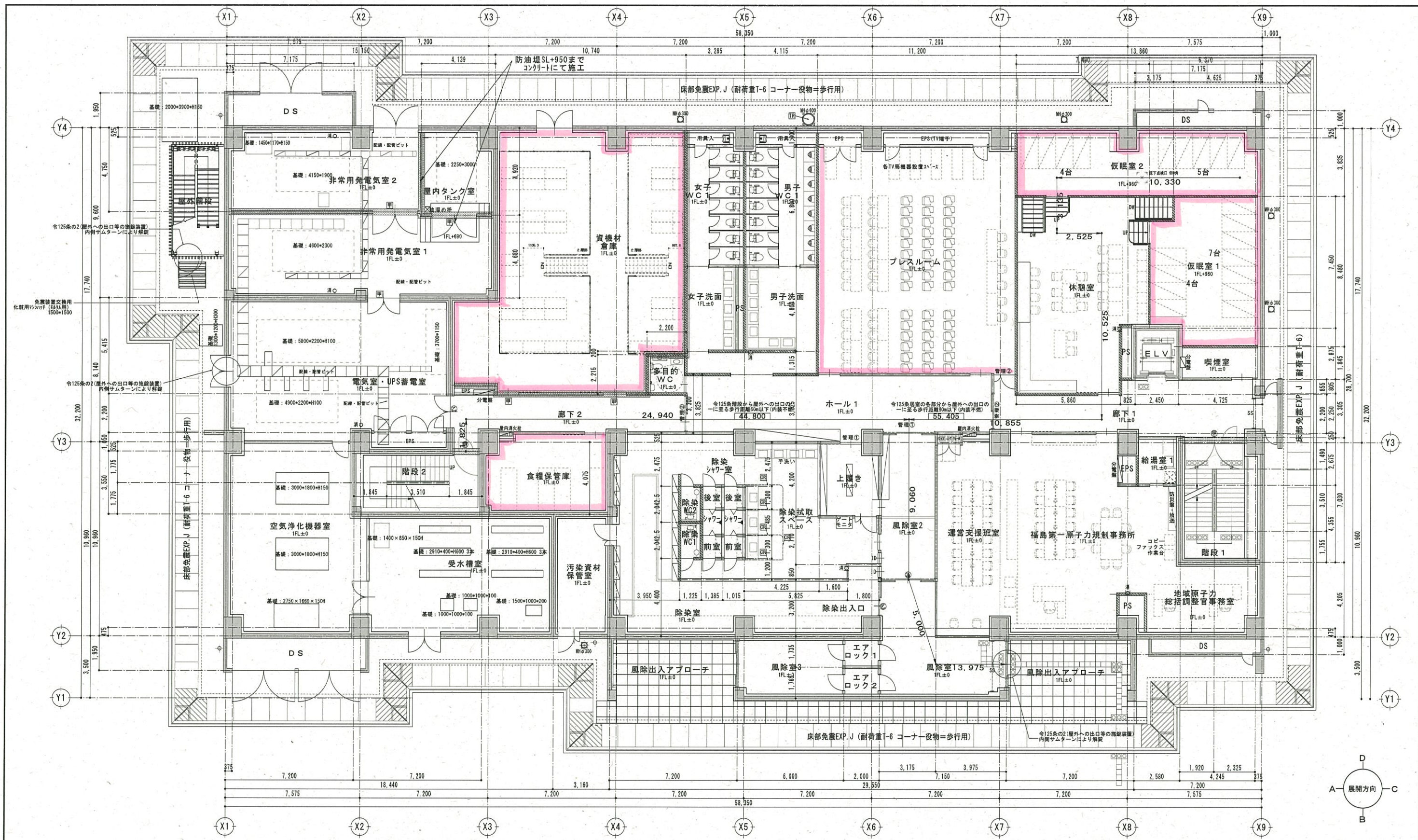
定期清掃

<p>鉄筋コンクリート</p> <p>LGS下地 両面 強化PBt=12.5+硬質PBt=9.5二重張 (1時間耐火・FP00NP-0199)</p> <p>LGS下地 両面 PBt=12.5+硬質PBt=9.5二重張 730-424K t=50充填 ※水廻りは730/730 PB t=12.5+仕上げとする</p> <p>軽量鉄骨下地 間仕切壁一般</p> <p>LGS下地 両面 PBt=12.5+硬質PBt=9.5</p>	<p>外周部壁及び柱壁</p> <p>LGS下地 片面 PBt=12.5+硬質9.5 ※水廻りは730/730 PB t=12.5+仕上げとする</p> <p>内周RC壁及び柱壁</p> <p>LGS下地 片面 PBt=12.5+硬質9.5 ※水廻りは730/730 PB t=12.5+仕上げとする</p>	<p>☑ 常時閉鎖特定防火設備</p> <p>Ⓜ タテ型アルミ既製品165A</p> <p>☑ 屋内消火栓開口W800×H1450 (本体機械設備工事)</p> <p>☑ 消火器位置 (内部埋込ボックス: 建築工事、消火器は機械設備工事)</p> <p>○ 消火器位置 (露出): 機械設備工事→設置位置を表示</p> <p>○ マンホールφ300鋼鉄既製品 密閉型 (8'斜め付式) 重荷重用</p> <p>○ マンホールφ600鋼鉄既製品 密閉型 (8'斜め付式) 重荷重用</p>	<p>Ⓜ 常時開放感煙器特定防火設備</p> <p>Ⓜ 常時閉鎖 防火設備</p> <p>Ⓜ アルミカーテンレール間仕切り用</p>
---	--	---	--

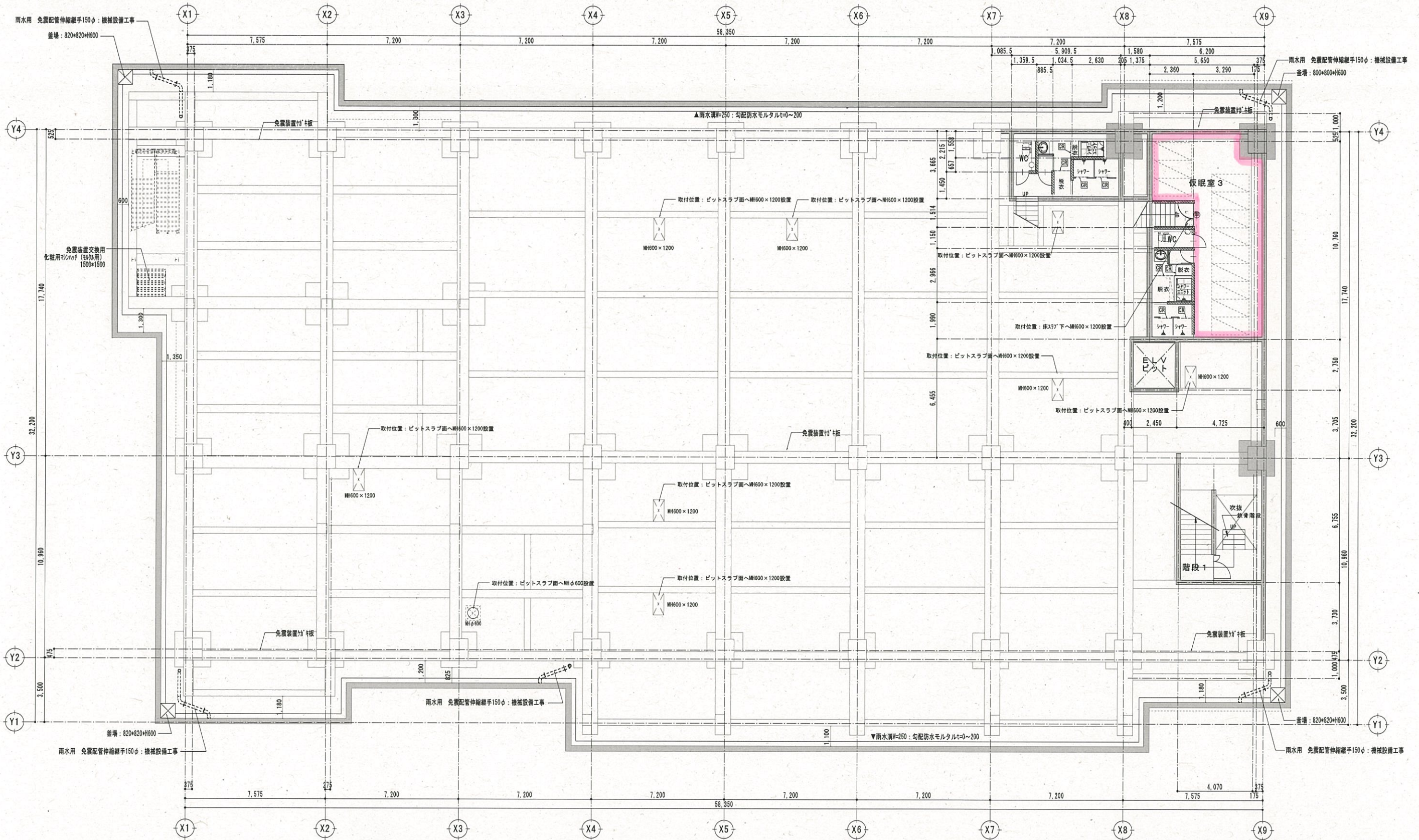


定期清掃

特記事項 関場・坪井特定建設工事共同企業体 代表者 関場建設株式会社 〒 975-0031 福島県南相馬市原町区錦町1-01 TEL 0244(25)2525 FAX 0244(25)2500	日付 H28.3.24 工事名 原子力災害対策センター（南相馬市）建設（建築）工事 工番 完成図	縮尺 A1:S=1/- A3:S=1/- NO A-013	図面名称 R階平面図
---	--	-------------------------------------	------------

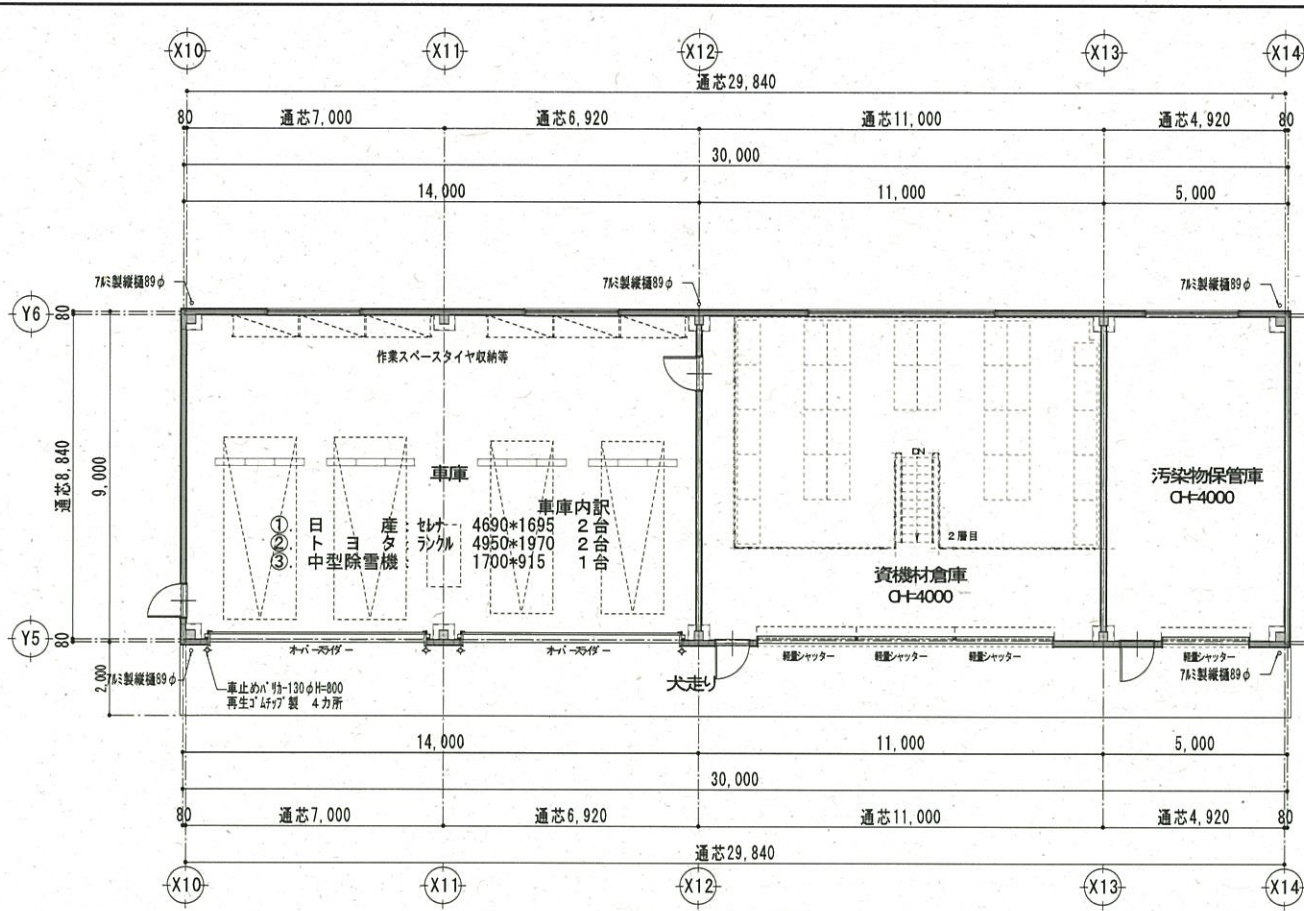


鉄筋コンクリート L6S下地 両面 強化PBT=12.5+硬質PBT=9.5二重強 (小屋裏まで隔断施工) L6S下地 両面 PBT=12.5+硬質PBT=9.5二重強 5'30x424K t=50充填 ※水廻りは5'30x30 PB t=12.5+仕上げとする L6S下地 両面 PBT=12.5+硬質PBT=9.5	L6S5下地 片面 PBT=12.5+硬質9.5 ※水廻りは5'30x30 PB t=12.5+仕上げとする L6S5下地 片面 PBT=12.5+硬質9.5 ※水廻りは5'30x30 PB t=12.5+仕上げとする	常時閉鎖特定防火設備 タテ掘アルミ既製品165A 屋内消火栓口W800xH1450 (本体機械設備工事) 消火器位置 (内部埋込ボックス: 建築工事、消火器は機械設備工事) 消火器位置 (露出): 機械設備工事+設置位置を表示 マンホールφ300鋼鉄既製品 密閉型 (マンホールφ300鋼鉄既製品 密閉型) 重荷重用 マンホールφ600鋼鉄既製品 密閉型 (マンホールφ600鋼鉄既製品 密閉型) 重荷重用
--	--	---

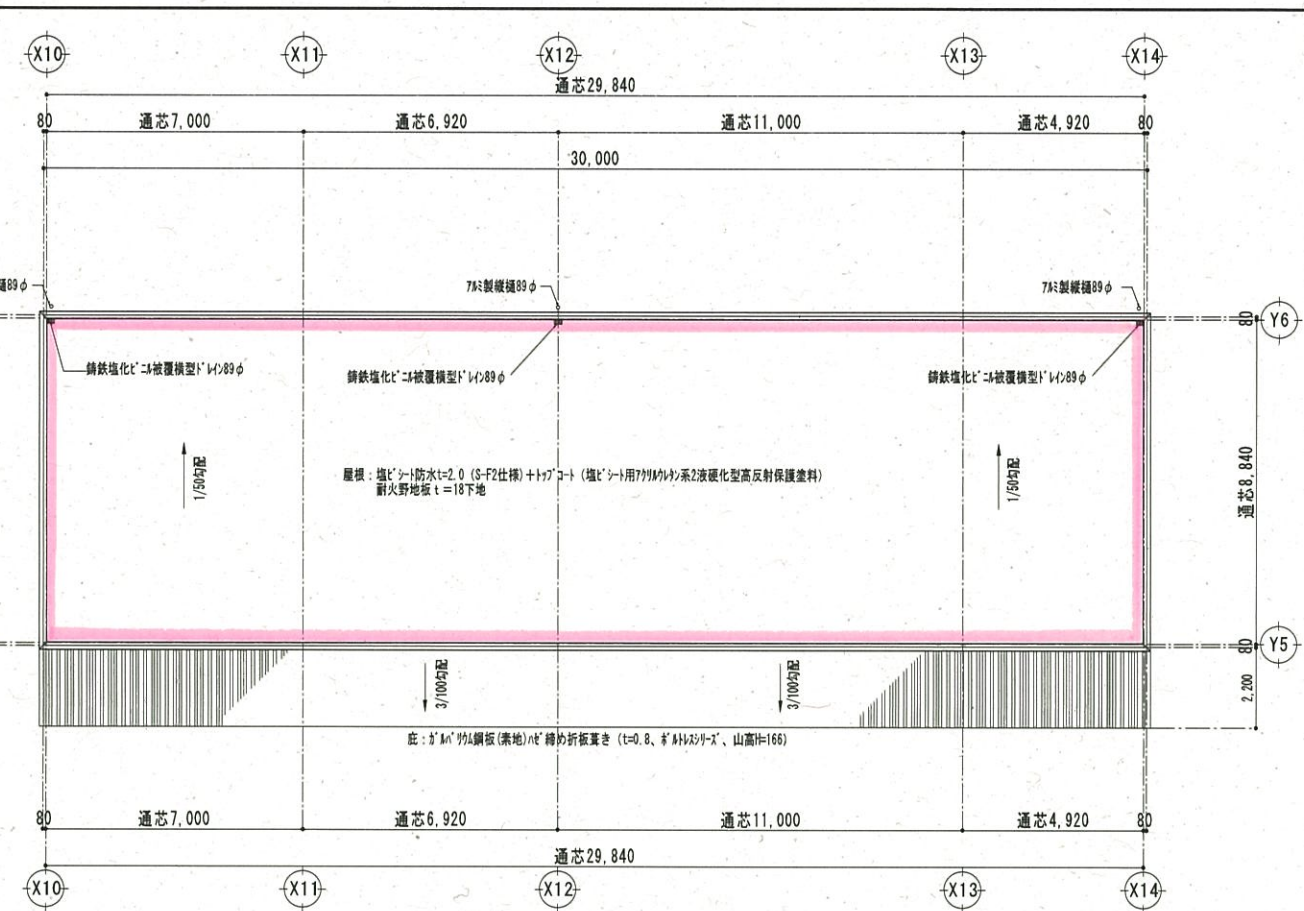


--- 庁舎内壁面カビ処理

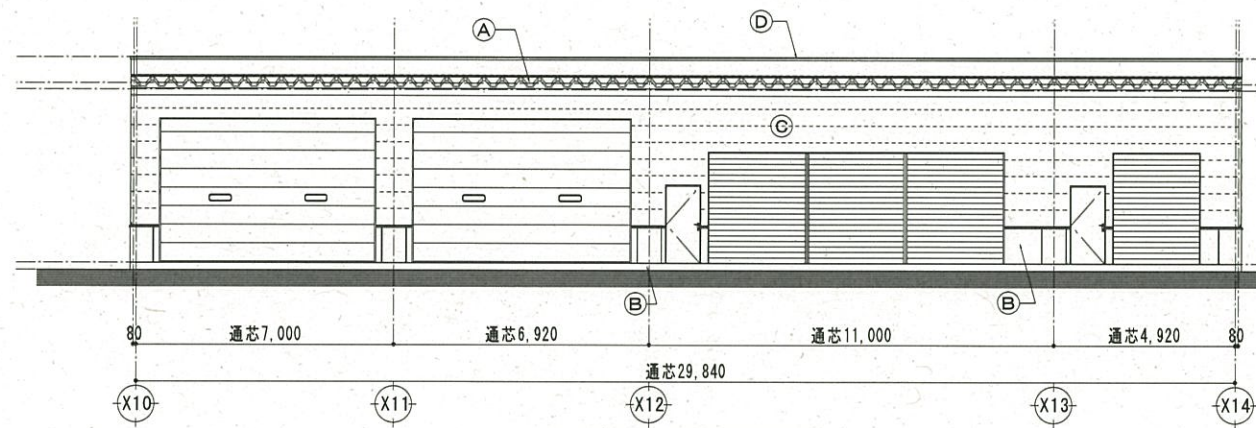
<p>鉄筋コンクリート</p> <p>防火区画壁 (小屋裏まで隔断壁施工)</p> <p>軽量鉄骨下地閉鎖仕切壁 (透音(スラブ下まで施工))</p> <p>軽量鉄骨下地 閉鎖仕切壁一般</p>	<p>LGS下地 両面 強化PBI=12.5+硬質PBI=9.5二重張 (1時間耐火・FPO60NP-0199)</p> <p>LGS下地 両面 PBI=12.5+硬質PBI=9.5二重張 77kg-424K t=50充填 ※水廻りは77kg PB t=12.5+仕上とする</p> <p>LGS下地 両面 PBI=12.5+硬質PBI=9.5</p>	<p>外周部壁及び柱廻り</p> <p>LGS下地 片面 PBI=12.5+硬質9.5 ※水廻りは77kg PB t=12.5+仕上とする</p> <p>内部RC壁及び柱廻り</p> <p>LGS下地 片面 PBI=12.5+硬質9.5 ※水廻りは77kg PB t=12.5+仕上とする</p>	<p>□ 常時閉鎖特定防火設備</p> <p>⊕ タテ種アルミ既製品165A</p> <p>▨ 屋内消火栓開口W800×H1450 (本体機械設備工事)</p> <p>□ 消火器位置 (内部埋込ボックス: 建築工事、消火器は機械設備工事)</p> <p>○ 消火器位置 (露出): 機械設備工事→設置位置を表示</p> <p>○ 300 マンホールφ300鋼鉄既製品 密閉型 (木枠付式) 重量重用</p> <p>○ 600 マンホールφ600鋼鉄既製品 密閉型 (木枠付式) 重量重用</p>
--	--	--	---



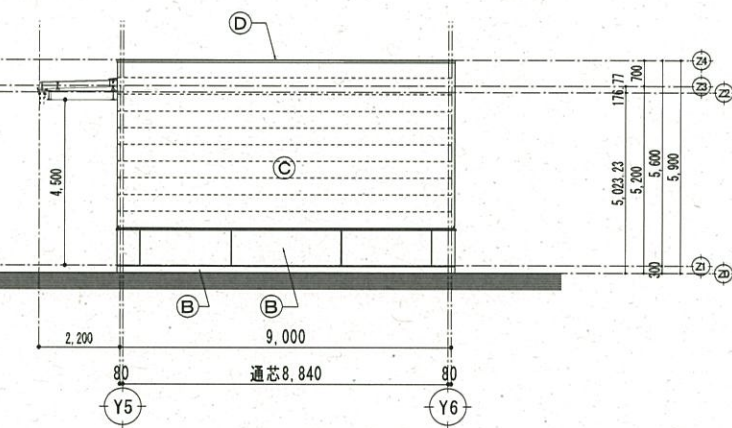
平面図 S=1/100



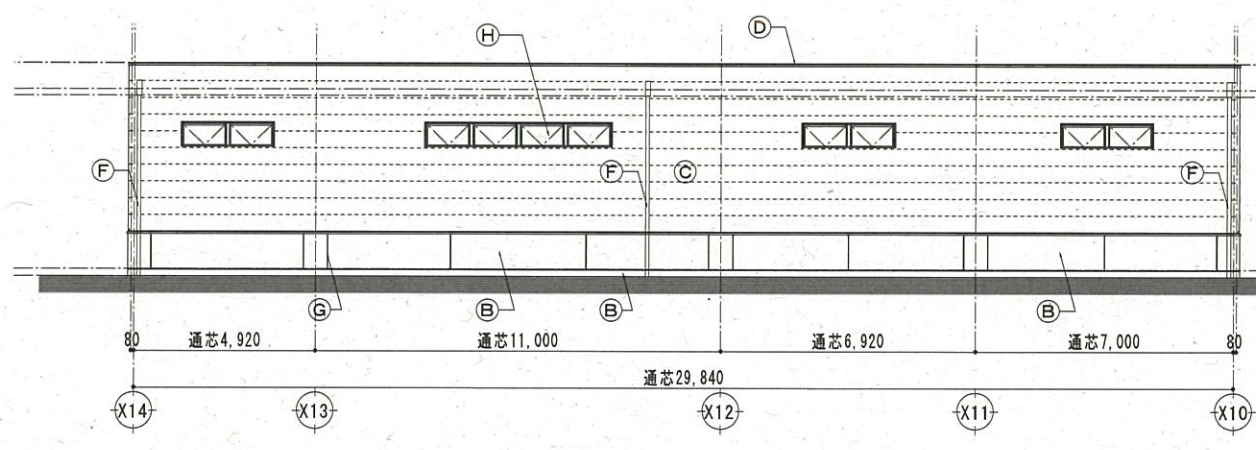
屋根伏図 S=1/100



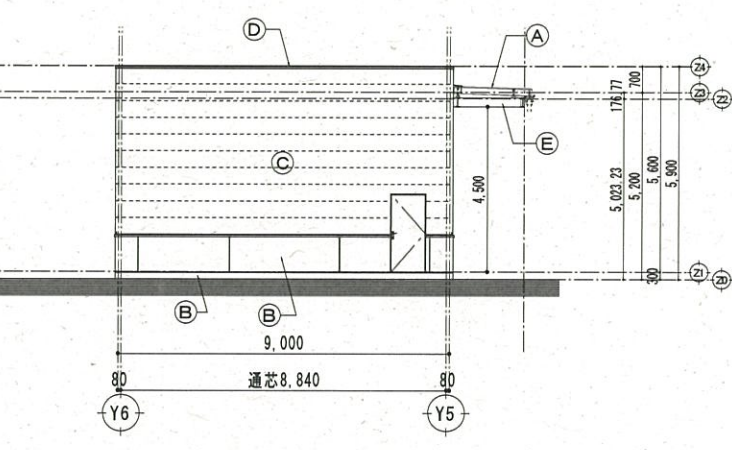
南側立面図 S=1/100



東側立面図 S=1/100



北側立面図 S=1/100



西側立面図 S=1/100

---車庫棟屋上雨水排水管清掃

凡例

(A)	底: 5'x11'鋼板(素地)に鋼め折板葺き (t=0.8, 5'x11'x2'-2, 山高H=166)
(B)	外壁1: コンクリート打放し (増打20) (B種) 複層仕上塗材RE吹付
(C)	外壁2: 窯業系サイディングt=26.0複層仕上塗材RE吹付+防水透湿シート張り
(D)	笠木: 7x3笠木SP-07- W=200
(E)	底鉄骨表し (亜鉛メッキ)
(F)	タ子柱: 7x3製縦樋89φ t=1.3
(G)	ひび割れ誘発目地・打継ぎ目地 20x20シーリング材(18x10)
(H)	アルミサッシュ ステンカラー
(I)	水切 (7x3製: 既製品)
(J)	
(K)	
(L)	
(M)	
(N)	
(O)	
(P)	