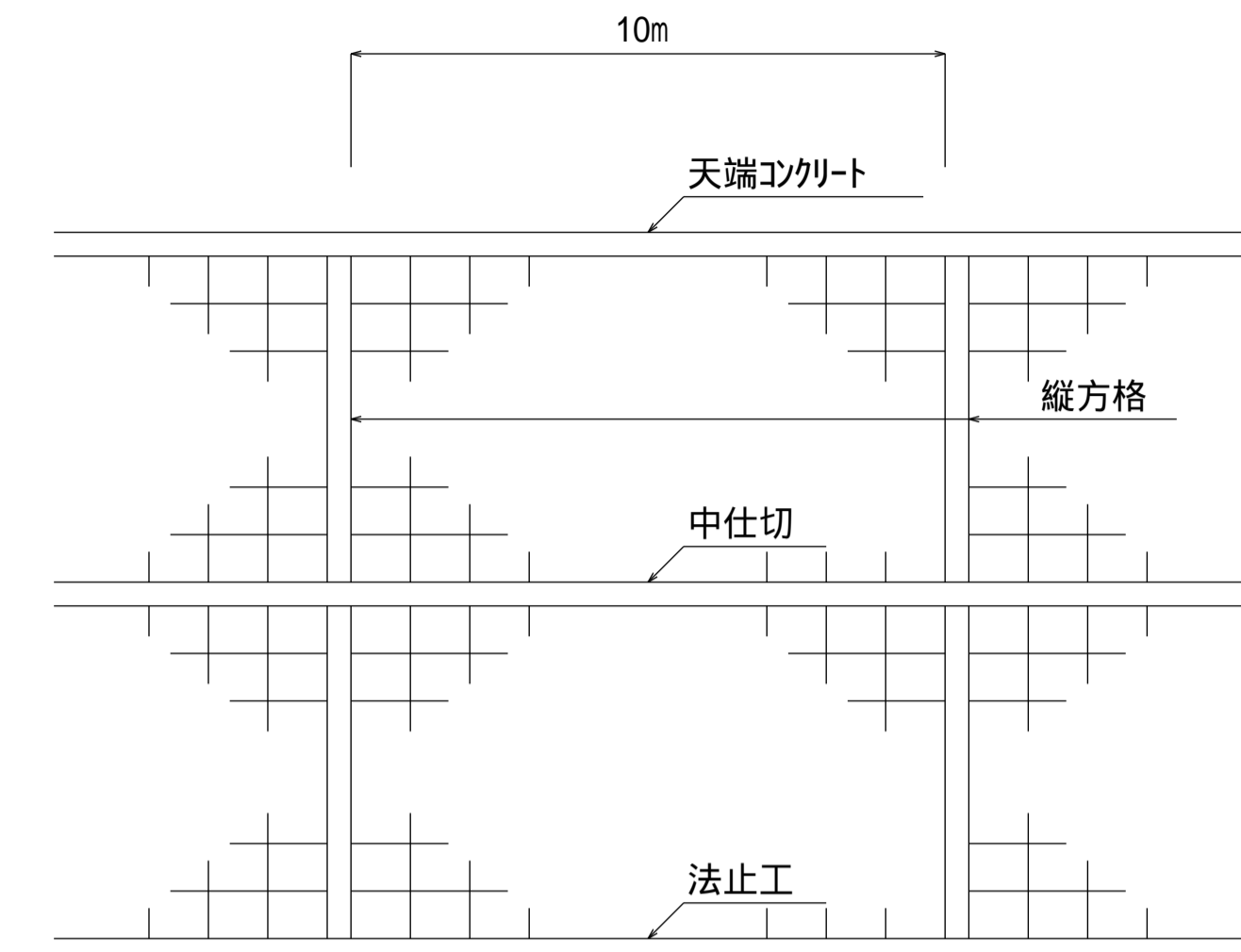
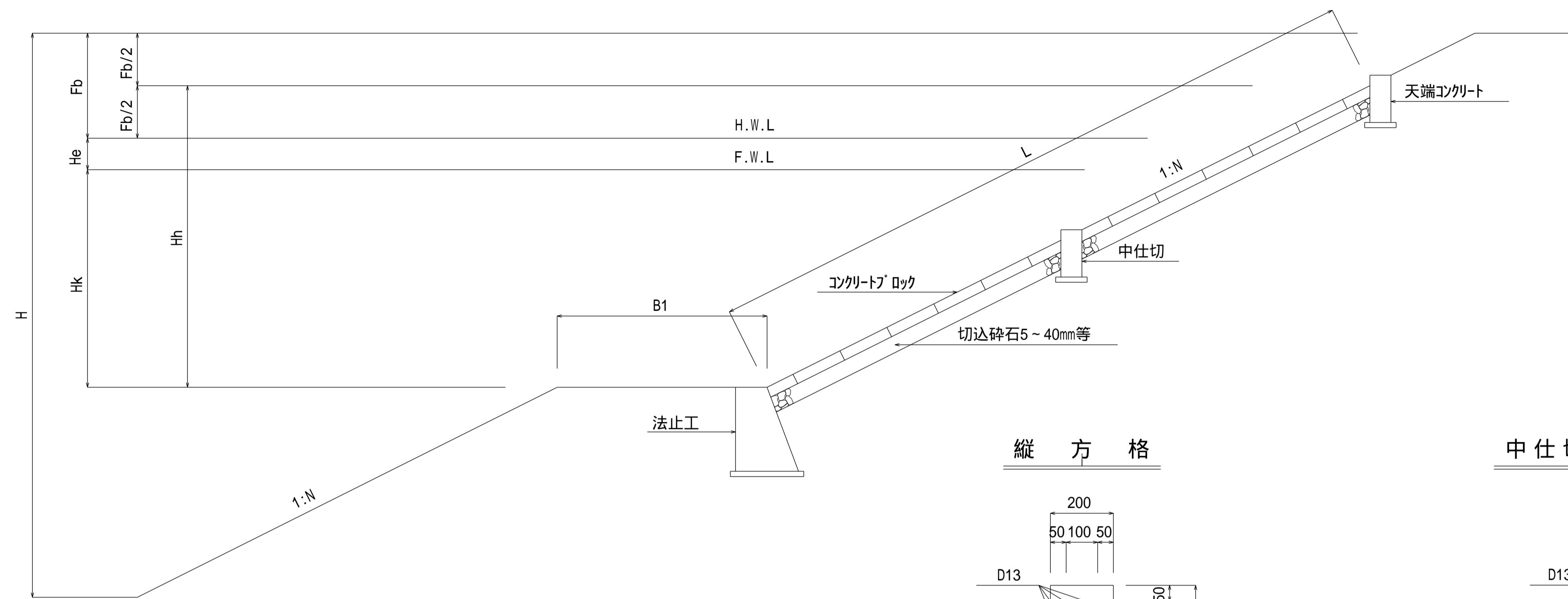


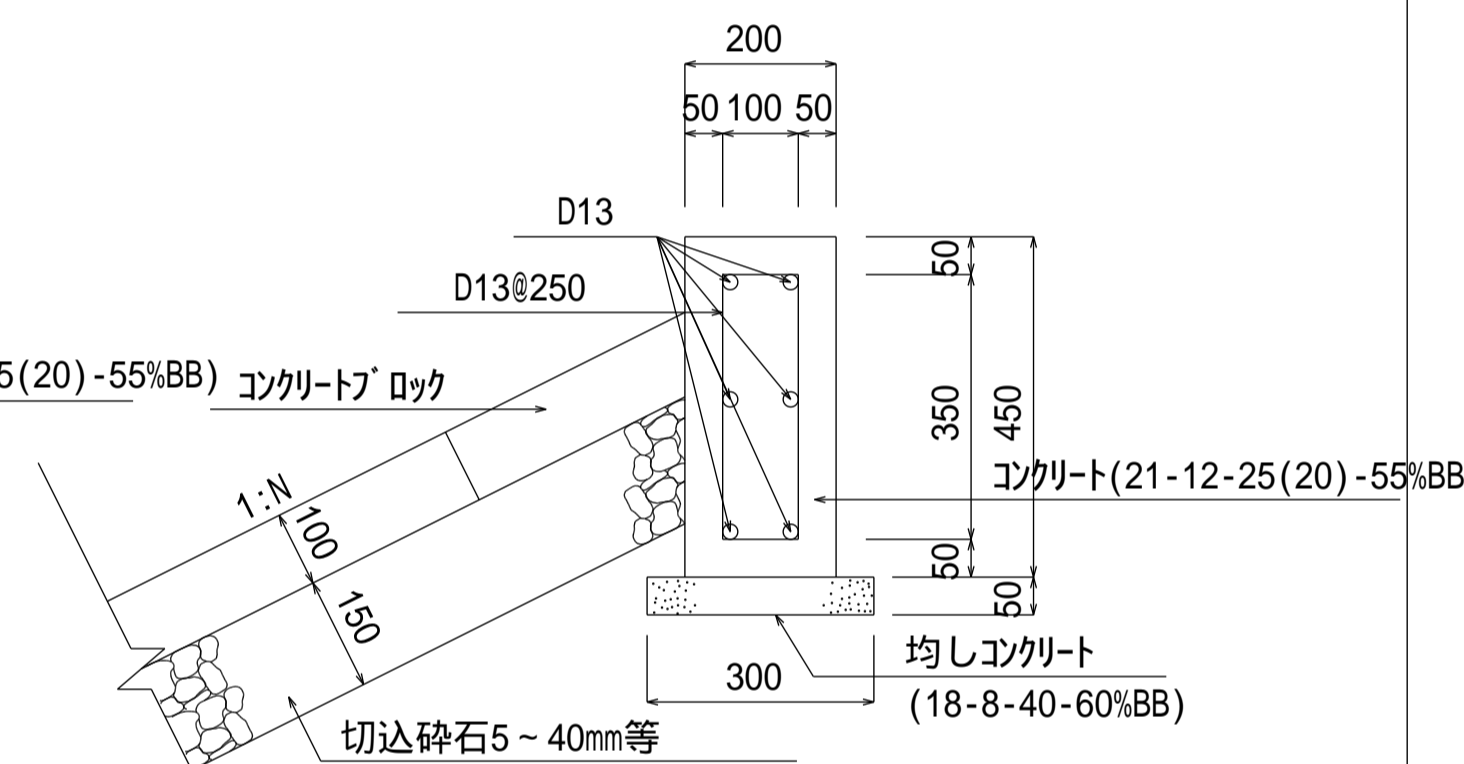
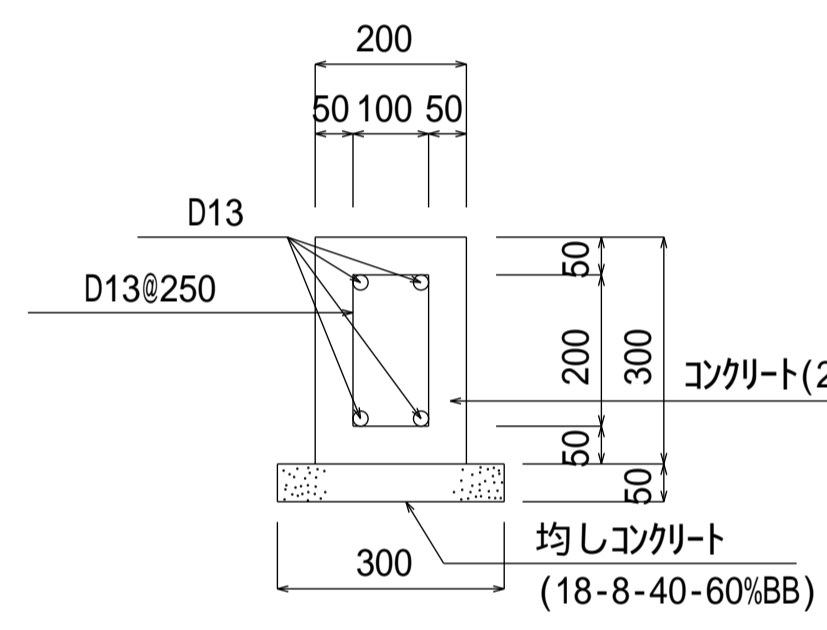
波除工標準断面図

波除工正面図



縦方格

中仕切・天端コンクリート

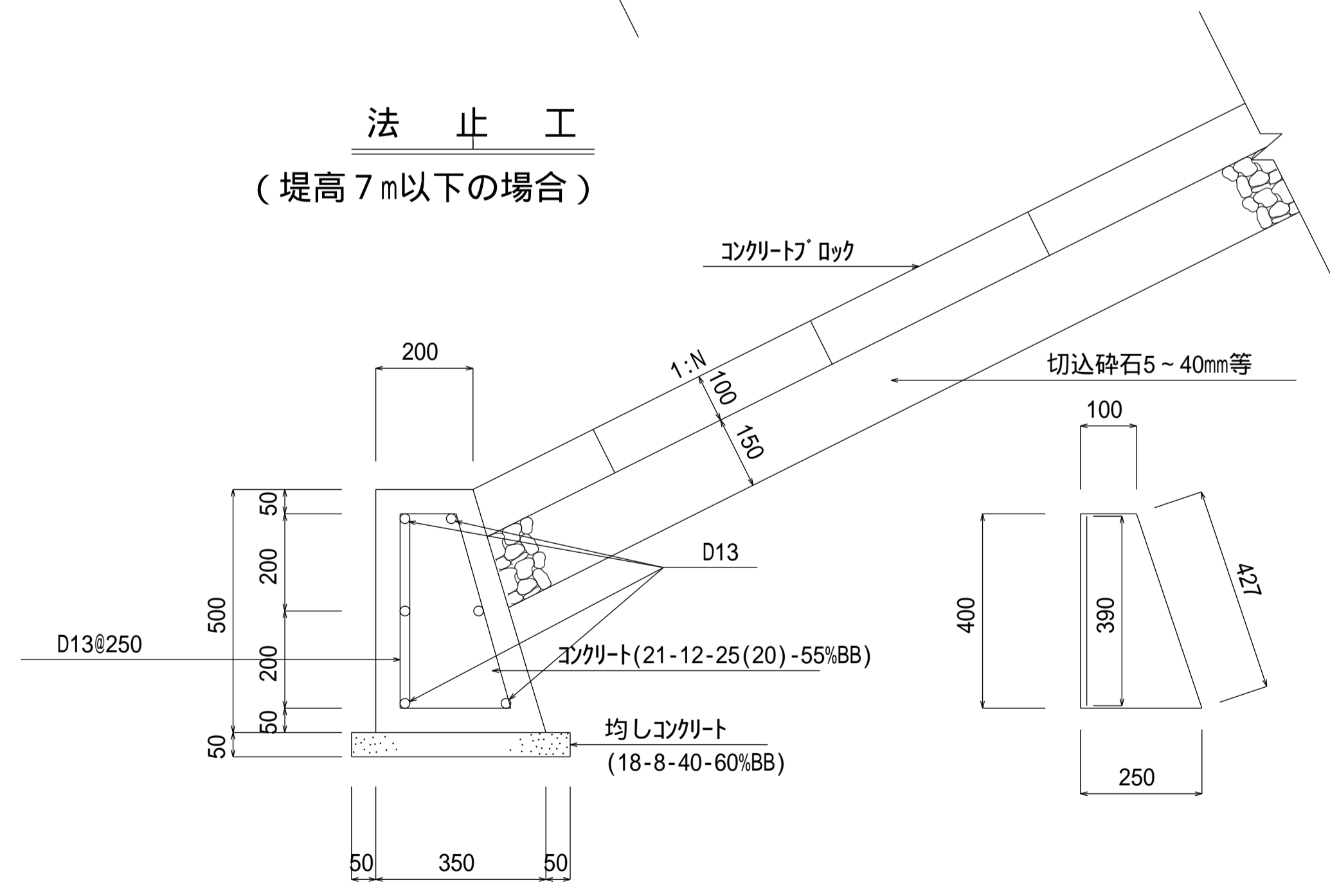
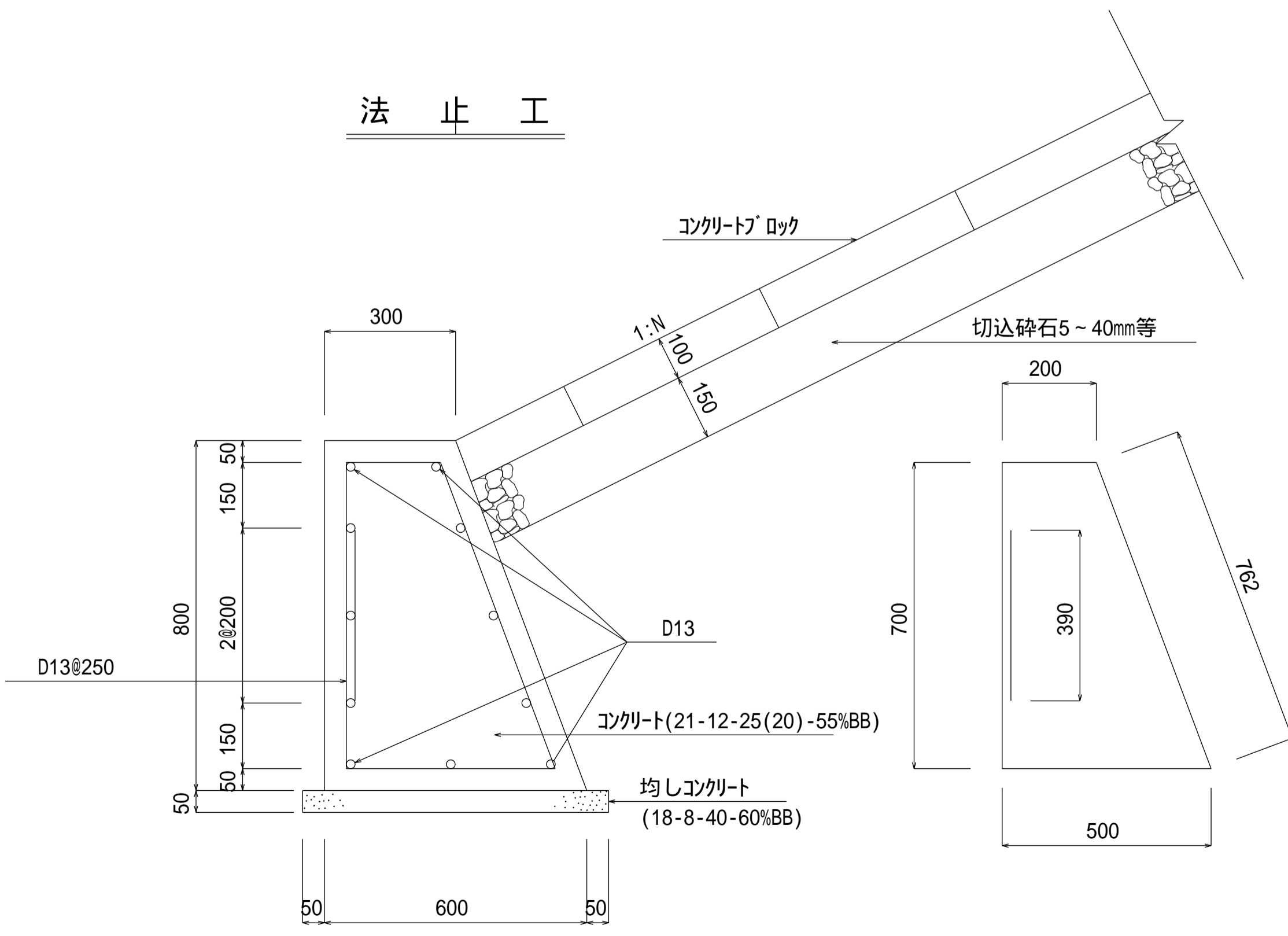


注意事項

1. 波除工は波浪により堤体が浸食されたり、貯水位降下時に材料が流出ないように保護しなければならない。
2. コンクリートブロックは、波のはいり等を防止するため平滑でない方がよい。
また、目地詰めはしない。
3. ブロック下部には、切込砕石等を15cm以上敷いて土砂の吸い出しを防ぎ、不同沈下、水抜きを考慮して空張りとする。
切り込み砕石は、5~40mm又は5~25mmとする。
4. 法長が10m以上の時は中間に中仕切を設ける。
5. 法幅10mを目安に縦方格を設ける。
6. 縦方格の高さは、コンクリートブロックと面合わせとする。

法止工

法止工
(堤高7m以下の場合)



工事名	
図面名	波除工一般図
作成年月	令和6年4月
縮尺	図面番号 51-01[04]
会社名	
事務所名	