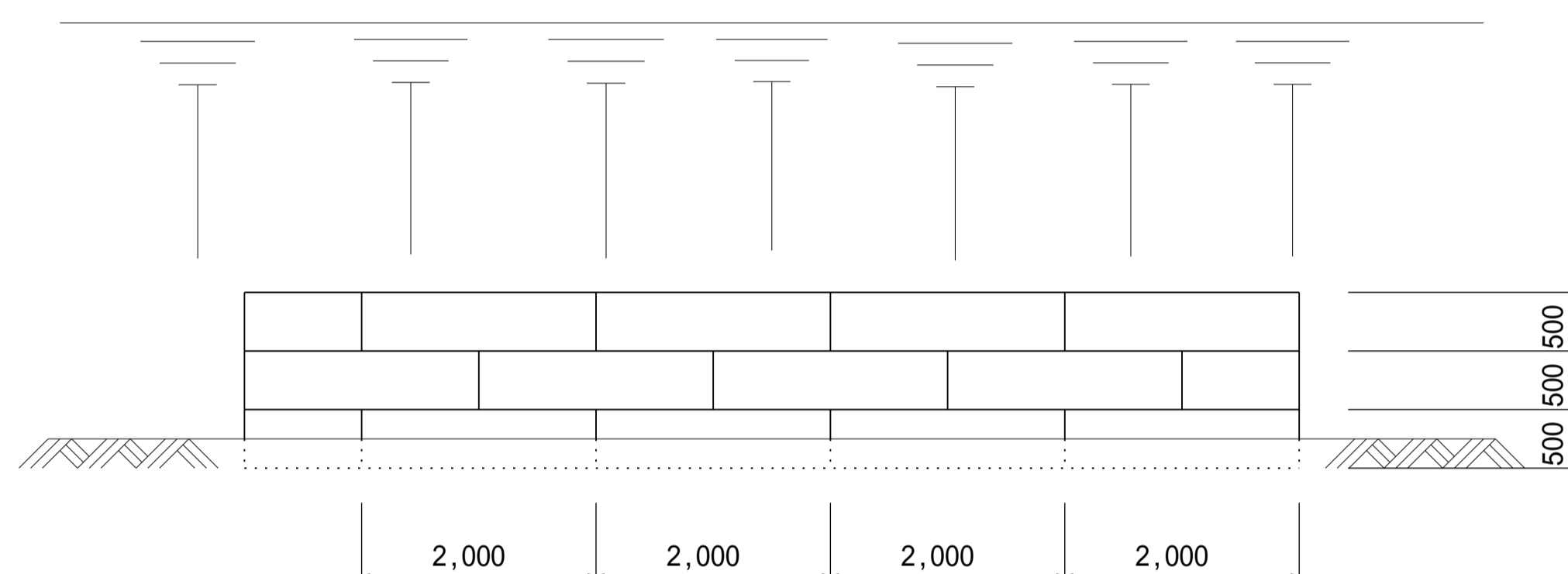


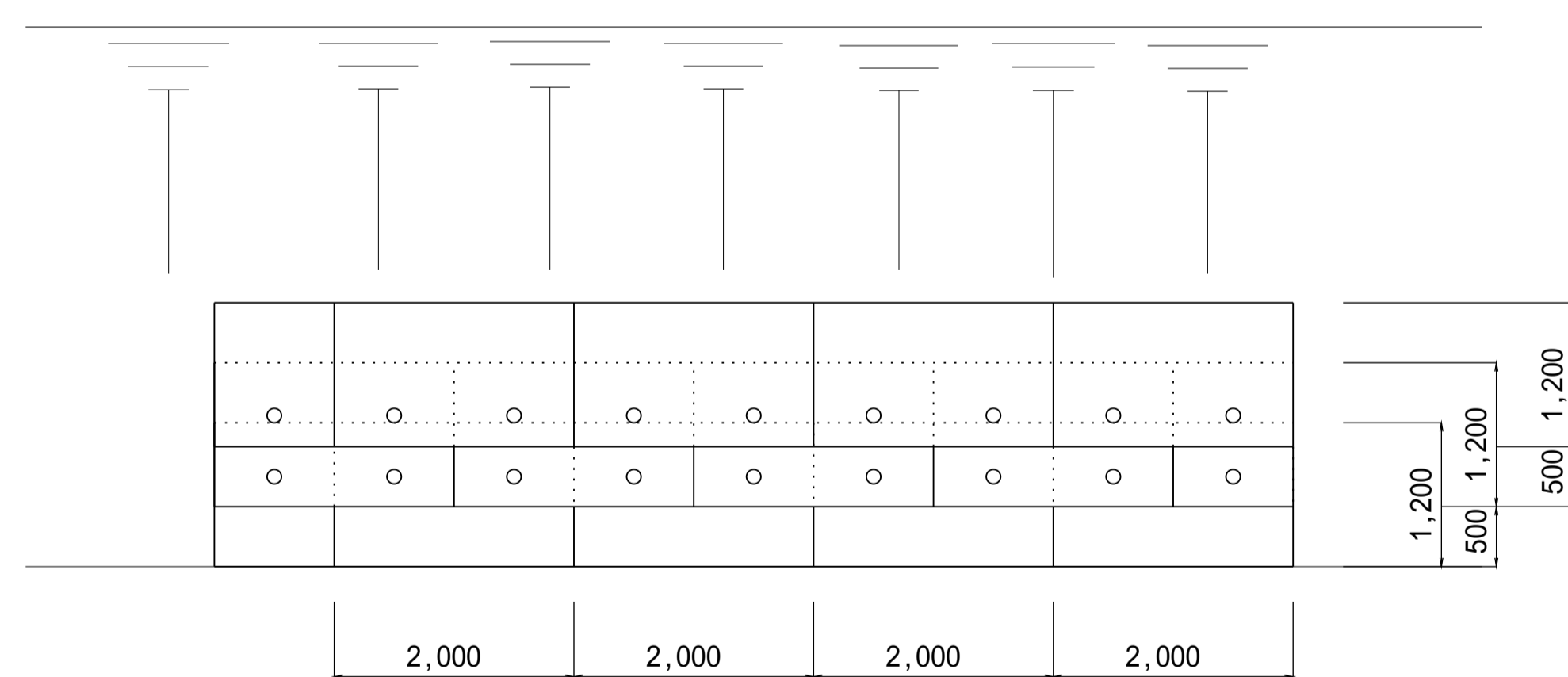
注意事項

1. 木杭施工の必要性、太さ及び長さは、地区状況に応じて決定する。  
木杭を施工する場合の規格（末口  $\text{cm}$  杭長  $\text{m}$ ）
2. 木杭は、松丸太の皮を削って使用し、末口を上、元口を下にして杭打ちすることを標準とする。
3. ふとんかごの積段数及び埋設深  $h$  は、地区状況に応じて決定する。
4. ふとんかごの積勾配は、1割積みを標準とする。
5. ふとんかごの連結は、接続長  $1\text{m}$  ごとにふとんかご用鉄線と同一規格の鉄線で緊結するものとする。
6. 吸い出し防止材は、ヤシ繊維製品を標準とする。  
吸い出し防止材の規格（厚さ  $\text{mm}$  以上）
7. 土羽部分の勾配  $1:n$  は、原則として現況見合いの勾配とする。

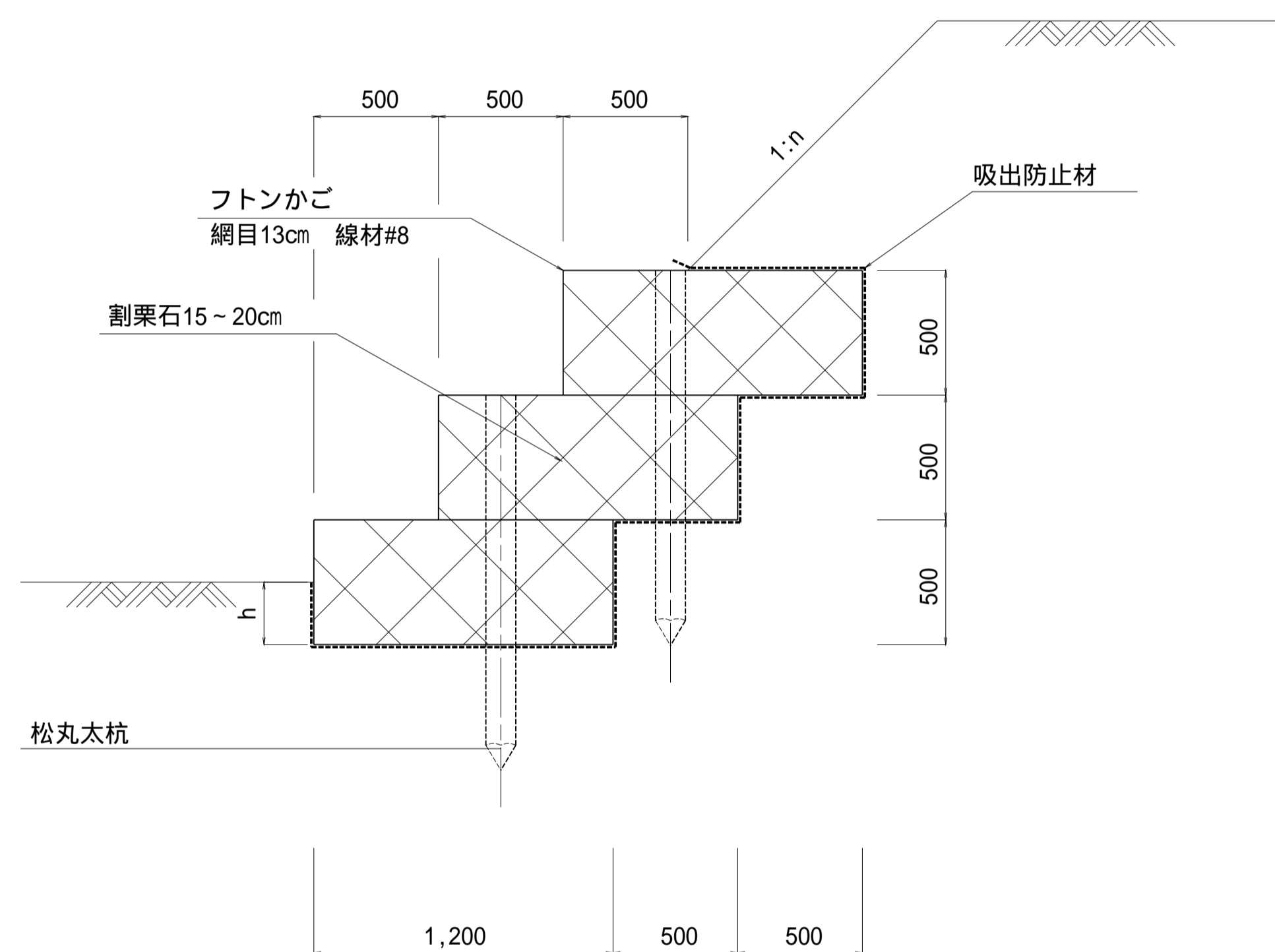
正面図



平面図



断面図



この図面はA1サイズ、Scale freeである。

工事名	
図面名	ふとんかご工
作成年月	令和6年4月
縮尺	図示 図面番号 32-01[04]
会社名	
事務所名	