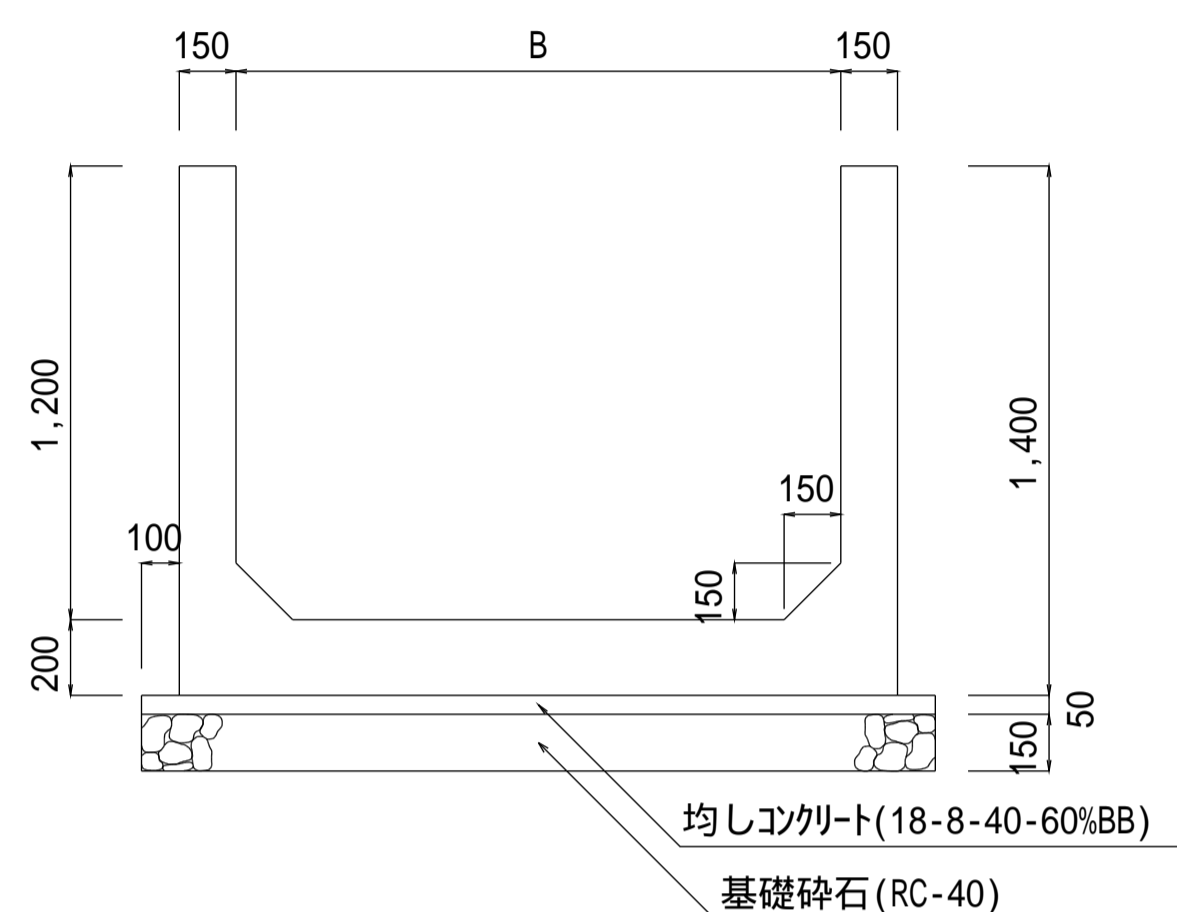


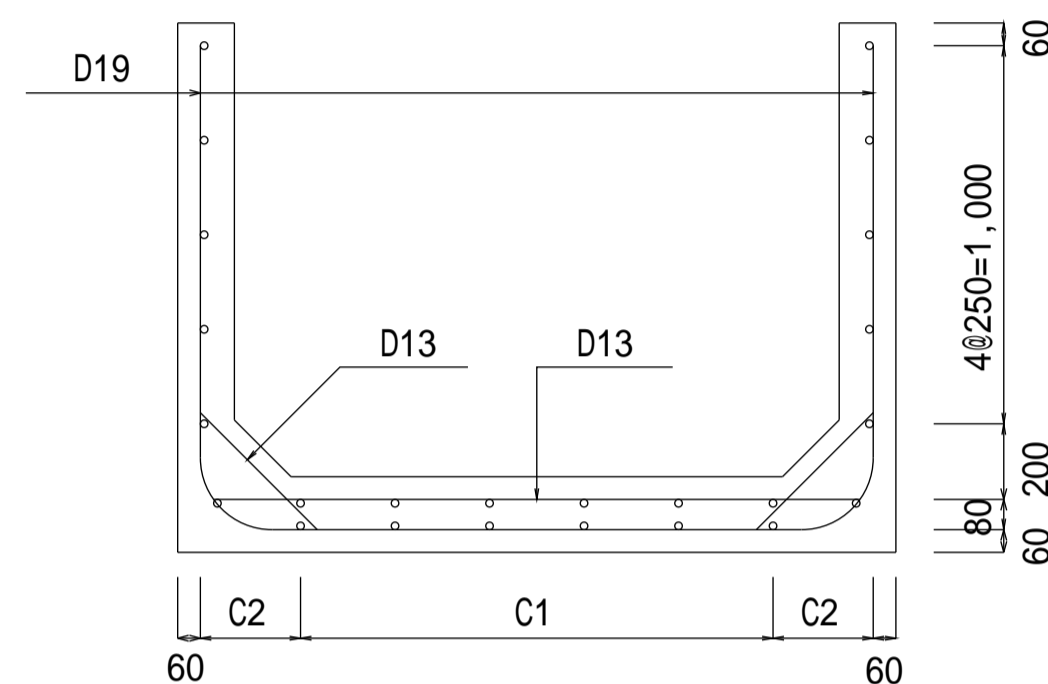
注意事項

- 材料は下記による。
 均しコンクリート 18-8-40-60%BB
 鉄筋コンクリート 21-12-25(20)-55%BB
 鉄筋 SD295
 基礎砕石 再生骨材(RC-40)
- この図集においては、鉄筋のかぶり厚は主鉄筋の中心からコンクリート表面までの距離とし、下記による。
 D13・・・5cm
 D16,D19・・・6cm
- 鉄筋の継手は30D以上重ね合わせる。
- 配力筋は、主筋の内側とする。

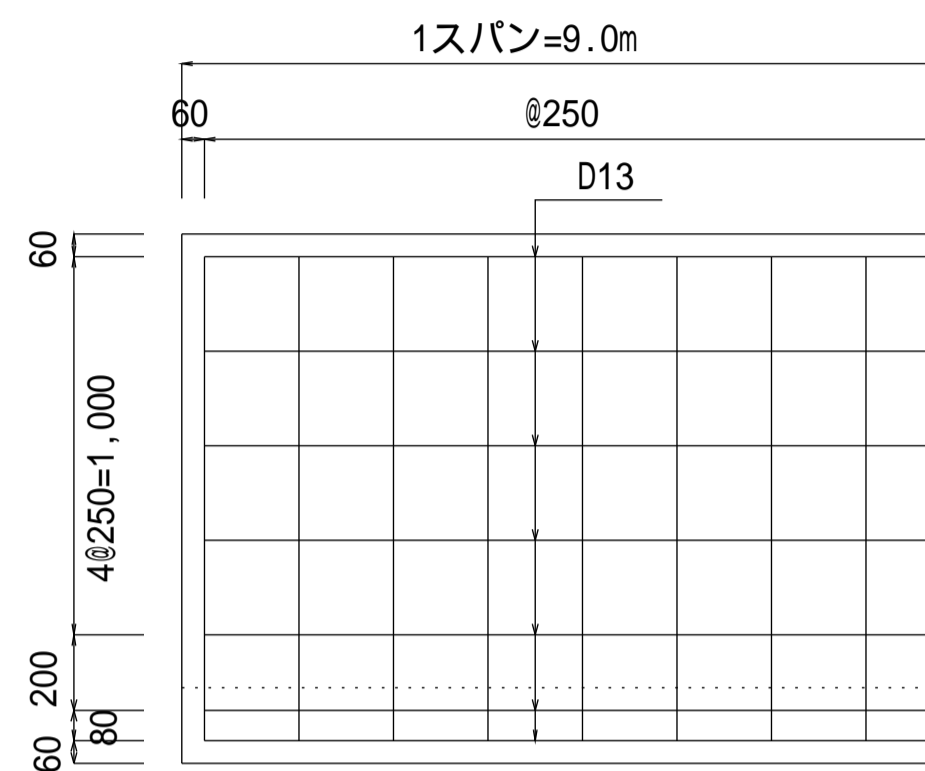
一般図



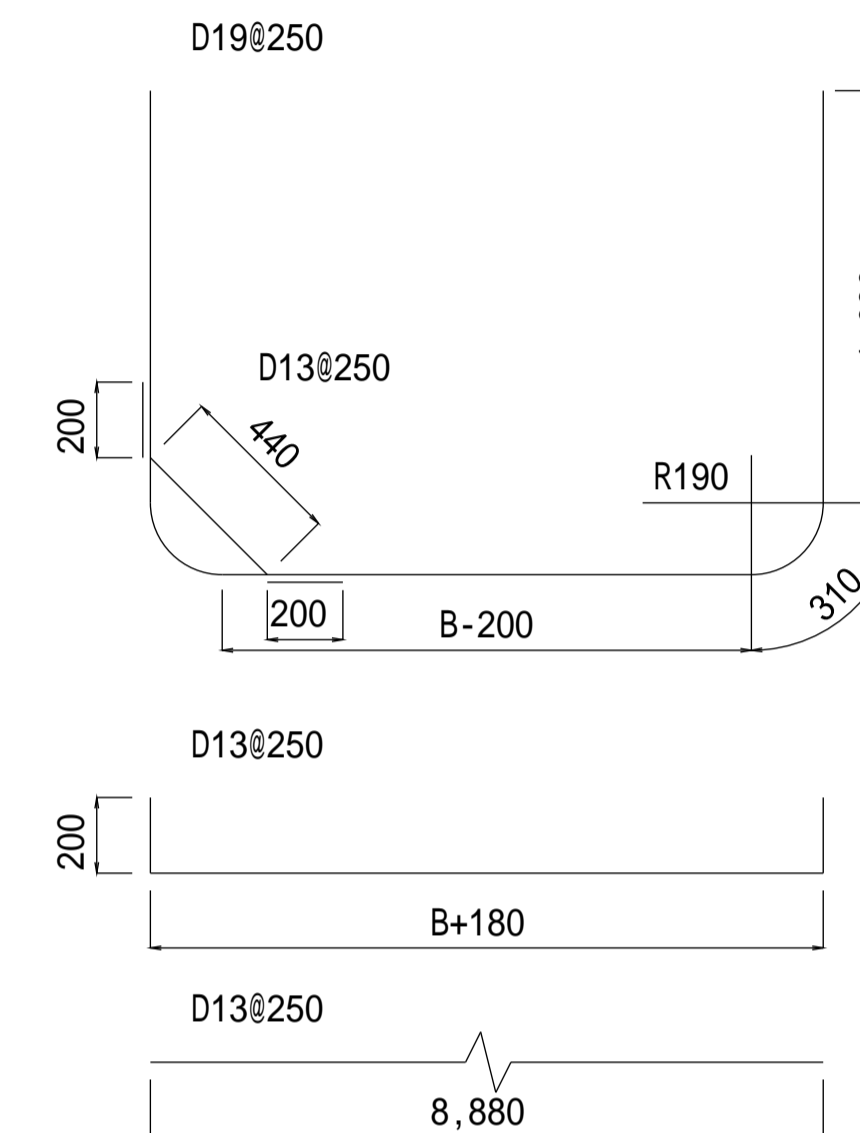
断面図



側面図



鉄筋加工図



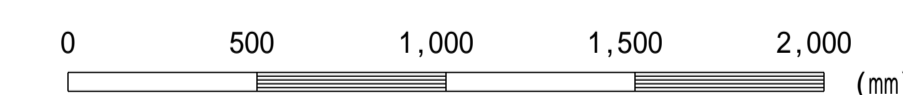
設計規格	寸法表 (m)				D19		D13			D13		D13			鉄筋集計			
	水路高 H	水路幅 B	配筋		単位重量 2.250		単位重量 0.995			単位重量 0.995		単位重量 0.995			D19	D16	D13	
			C1	C2	算式	B+2.60	算式	B+0.18+0.40	算式	0.44+0.40	算式	0.44+0.40	重量	重量	重量	(kg)	(kg)	(kg)
12-12-03	1.20	1.20	1.000	0.190	37	3.80	316	37	1.78	66	74	0.84	62	22	8.88	194	316	322
12-14-03	1.20	1.40	1.250	0.165	37	4.00	333	37	1.98	73	74	0.84	62	24	8.88	212	333	347
12-16-03	1.20	1.60	1.500	0.140	37	4.20	350	37	2.18	80	74	0.84	62	26	8.88	230	350	372
12-18-03	1.20	1.80	1.500	0.240	37	4.40	366	37	2.38	88	74	0.84	62	26	8.88	230	366	380
12-20-03	1.20	2.00	1.750	0.215	37	4.60	383	37	2.58	95	74	0.84	62	28	8.88	247	383	404

種別区分(載荷重及び土質条件)

設計規格	種別	載荷重 (kN/m ²)	内部摩擦角 (度)
01			
02			
03	種	20.0	20

【設計規格】

水路高 H - 水路幅 B 種別



この図面はA 1 サイズ、縮尺S=1:20です

工事名	
図面名	現場排水工(H=1.2m 種)
作成年月	令和6年4月
縮尺	図示 図面番号 11-05[04]
会社名	
事務所名	