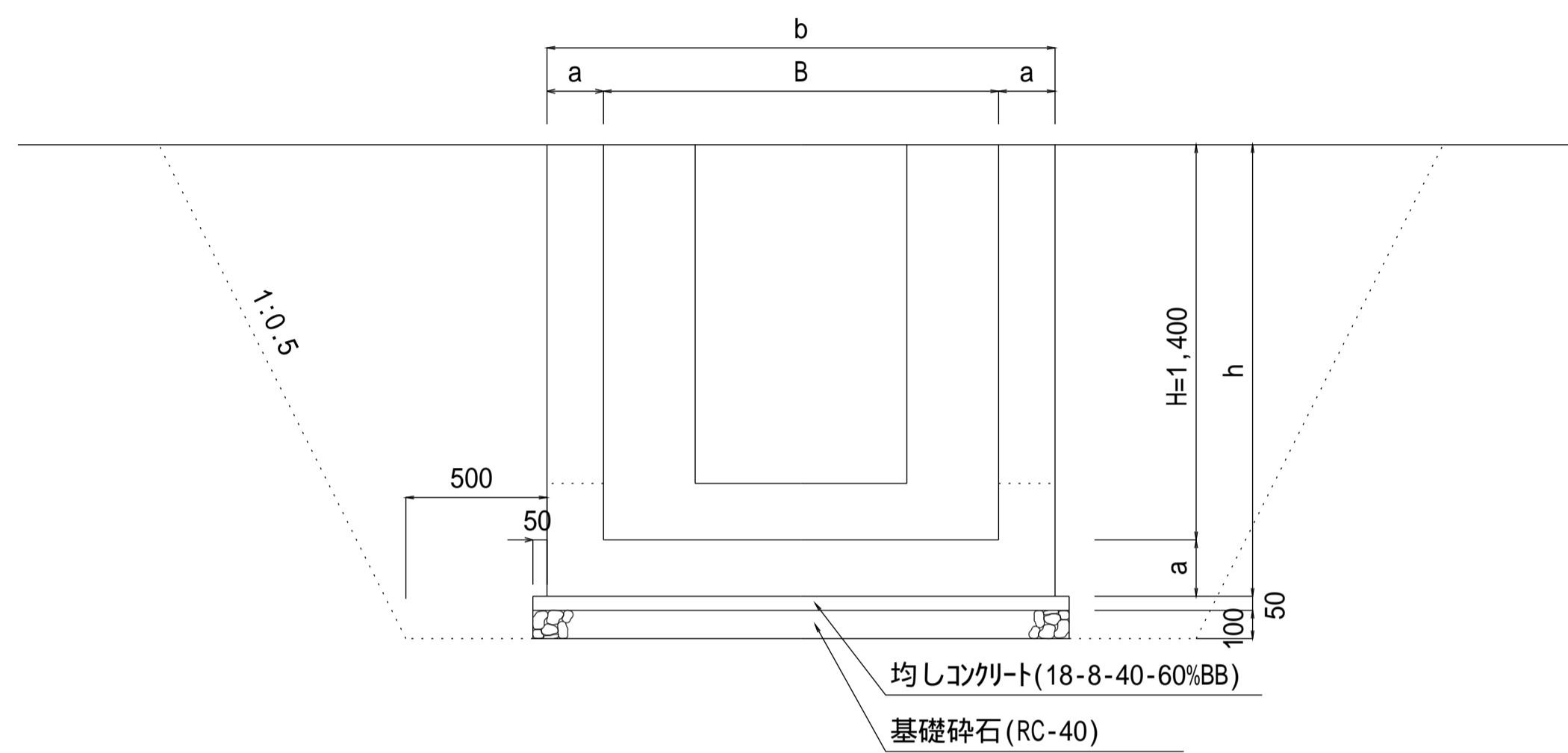


角落し詳細図

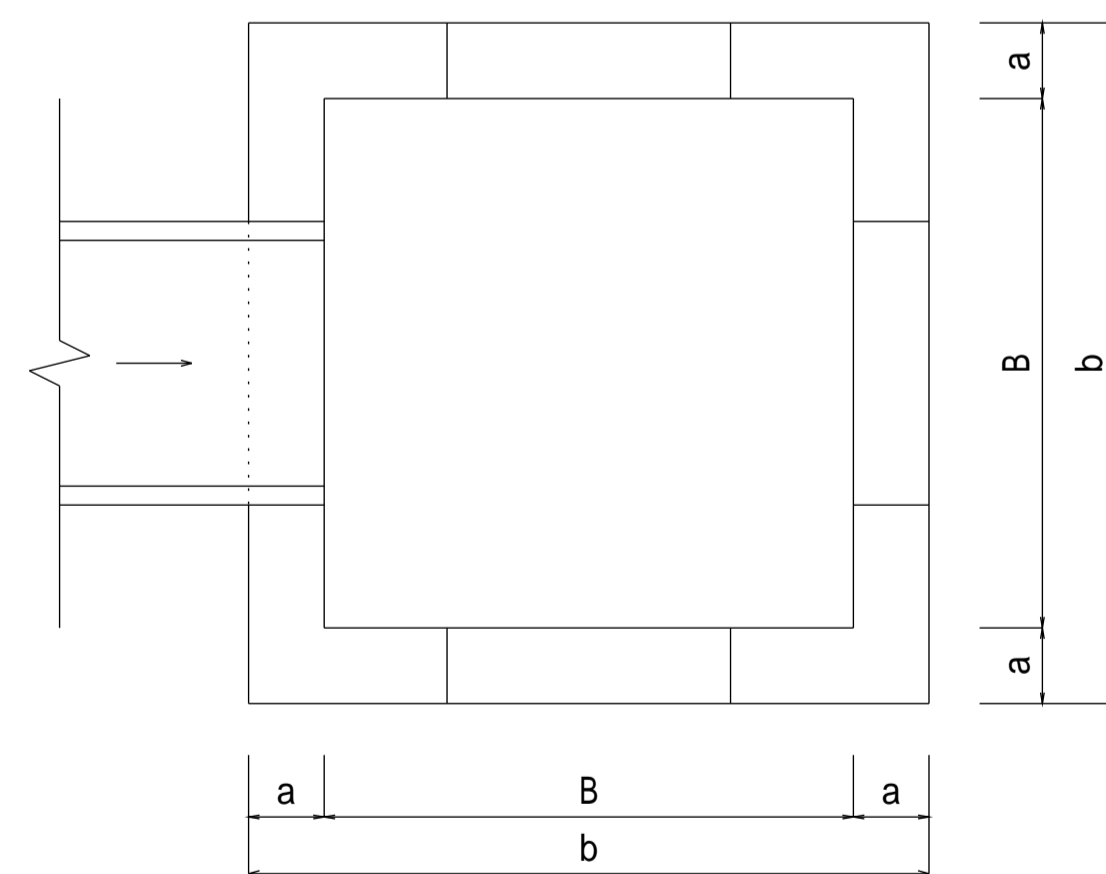
注意事項

1. 構造物の位置、接続水路の型式・規格は、計画平面図による。
2. 施工の詳細（水路計画高、角落しの有無、流水方向）は、監督員の指示による。
3. 排水路で使用する場合は、複断面を阻害しない切欠きとする。
4. 材料は下記による。
均しコンクリート 18-8-40-60%BB
鉄筋コンクリート 21-12-25(20)-55%BB
鉄筋 SD295
基礎砕石 再生骨材(RC-40)
5. この図集においては、鉄筋のかぶり厚は主鉄筋の中心からコンクリート表面までの距離とし、下記による。
D13・・・5cm
D16, D19・・・6cm
6. 配力筋は、主筋の内側とする。

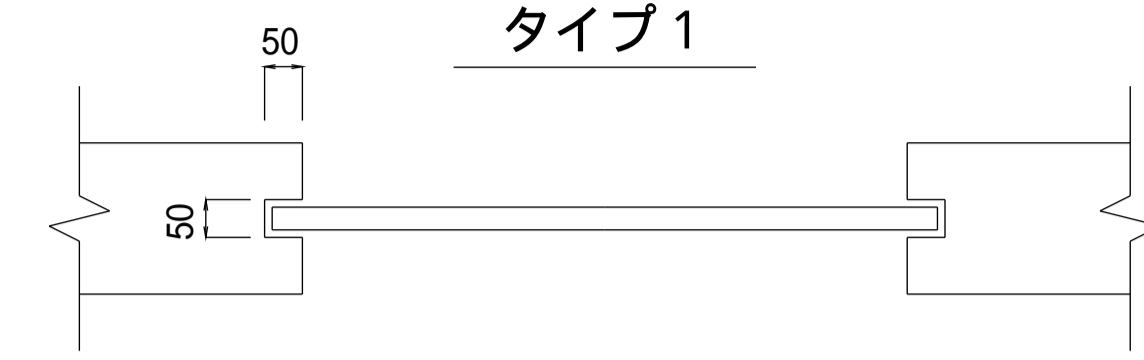
側面図



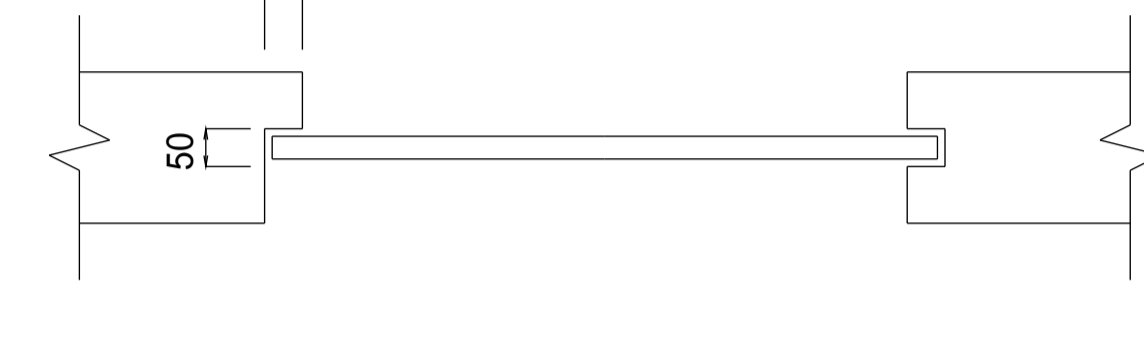
平面図



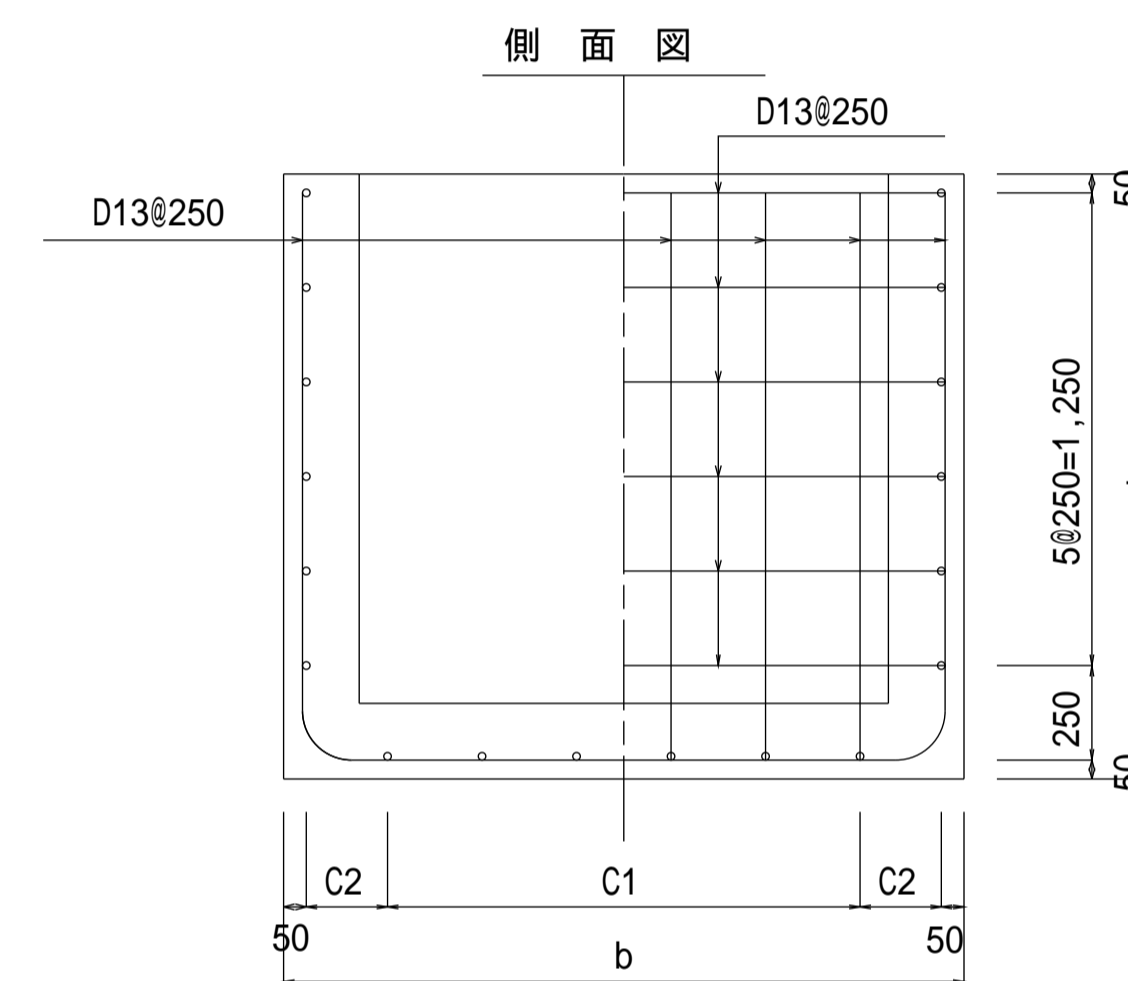
タイプ1



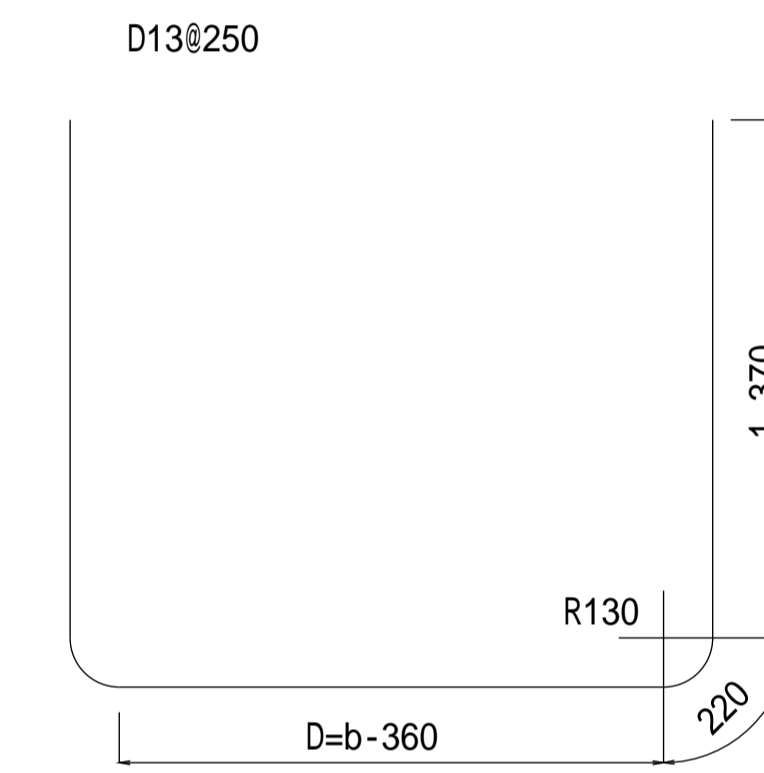
タイプ2



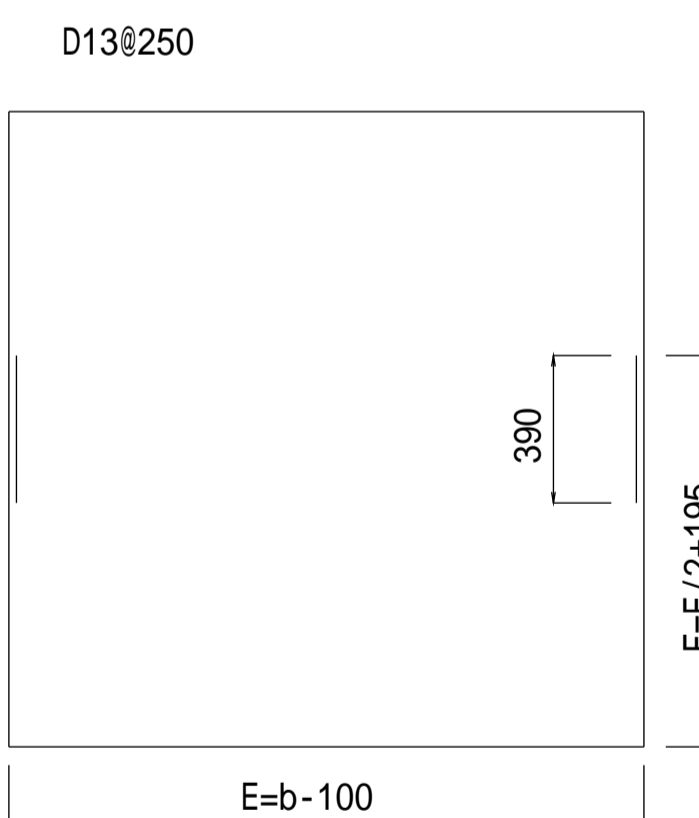
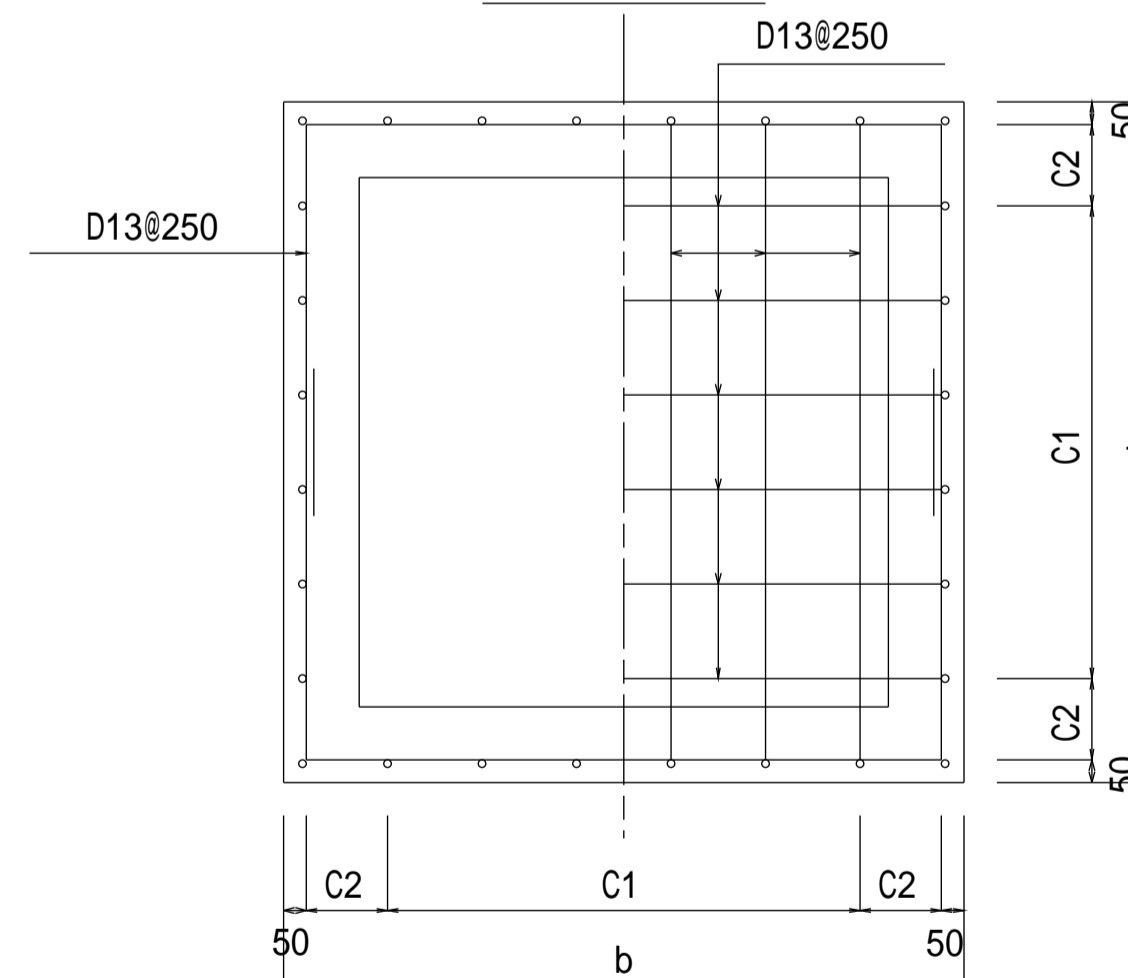
配筋図



鉄筋加工図

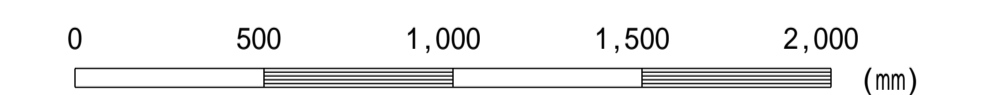


平面図



【設計規格】

壁高 H 内幅 B



この図面はA 1サイズ、縮尺S=1:20です

設計規格	壁高 H(mm)	内幅 B(mm)	壁厚 a(mm)	全高 h(mm)	全幅 b(mm)
14-08	1,400	800	200	1,600	1,200
14-10	1,400	1,000	200	1,600	1,400
14-12	1,400	1,200	200	1,600	1,600
14-14	1,400	1,400	200	1,600	1,800
14-16	1,400	1,600	200	1,600	2,000
14-18	1,400	1,800	200	1,600	2,200
14-20	1,400	2,000	200	1,600	2,400

設計規格	配筋	寸法表 (mm)							D13(0.995)			D13(0.995)			D13 (kg)
		C1	C2	b	D	E	F	L1	n	重量	L2	n	重量		
14-08	D13@250	750	175	1,200	840	1,100	745	4,020	10	40	2,590	12	31	71	
14-10	D13@250	1,000	150	1,400	1,040	1,300	845	4,220	12	50	2,990	12	36	86	
14-12	D13@250	1,000	250	1,600	1,240	1,500	945	4,420	12	53	3,390	12	40	93	
14-14	D13@250	1,250	225	1,800	1,440	1,700	1,045	4,620	14	64	3,790	12	45	109	
14-16	D13@250	1,500	200	2,000	1,640	1,900	1,145	4,820	16	77	4,190	12	50	127	
14-18	D13@250	1,750	175	2,200	1,840	2,100	1,245	5,020	18	90	4,590	12	55	145	
14-20	D13@250	2,000	150	2,400	2,040	2,300	1,345	5,220	20	104	4,990	12	60	164	

工事名	
図面名	分水路(壁高1.4m)
作成年月	令和6年4月
縮尺	図示 図面番号 05-06[04]
会社名	
事務所名	