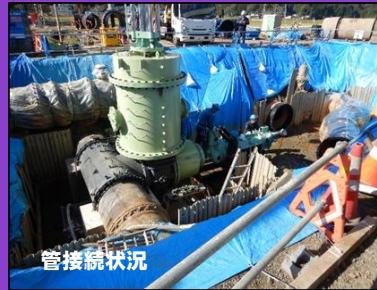


工業用水道施設の適正な維持管理工事について（令和6年度事業内容）

導水管布設(江畑～頭巾平)※1工区

●老朽化した管路の複線化を行っています。



泉浄水場基本設計

●耐震性が不足する浄水・配水施設の改築更新計画を策定します。



【凡例】

- 磐城工業用水道
- 勿来工業用水道
- 小名浜工業用水道

配水管布設替(鹿島線)

●老朽化した管路の更新を行っています。



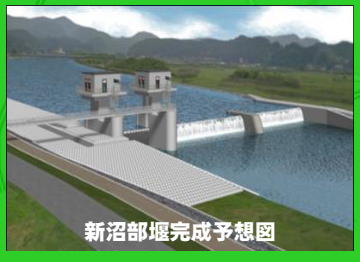
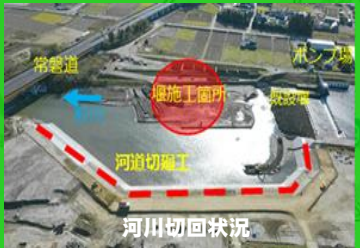
設備更新設計(泉浄水場・鹿島ポンプ場・大剣ポンプ場)

●高効率ポンプ設備や省エネルギー設備への更新を検討します。



沼部堰改築

●老朽化及び耐震性が不足する既存堰の改築を行っています。



設備更新設計

(沼部ポンプ場・山田IPポンプ場)

●高効率ポンプ設備や省エネルギー設備への更新を検討します。



設備更新設計

(小名浜ポンプ場)

●高効率ポンプ設備や省エネルギー設備への更新を検討します。



- 凡例
- 第1期 磐城工業用水道
 - 第2期 磐城工業用水道
 - 勿来工業用水道
 - 小名浜工業用水道
 - 量水器室
 - ⋯⋯⋯ 隧道
 - ⋯⋯⋯ 使用者所有部分
 - 主な工業団地



工業用水道の概況図