

【報告】  
福島県土地利用基本計画の一部変更について

(変更位置図・変更区域図・航空写真等)

令和6年2月7日

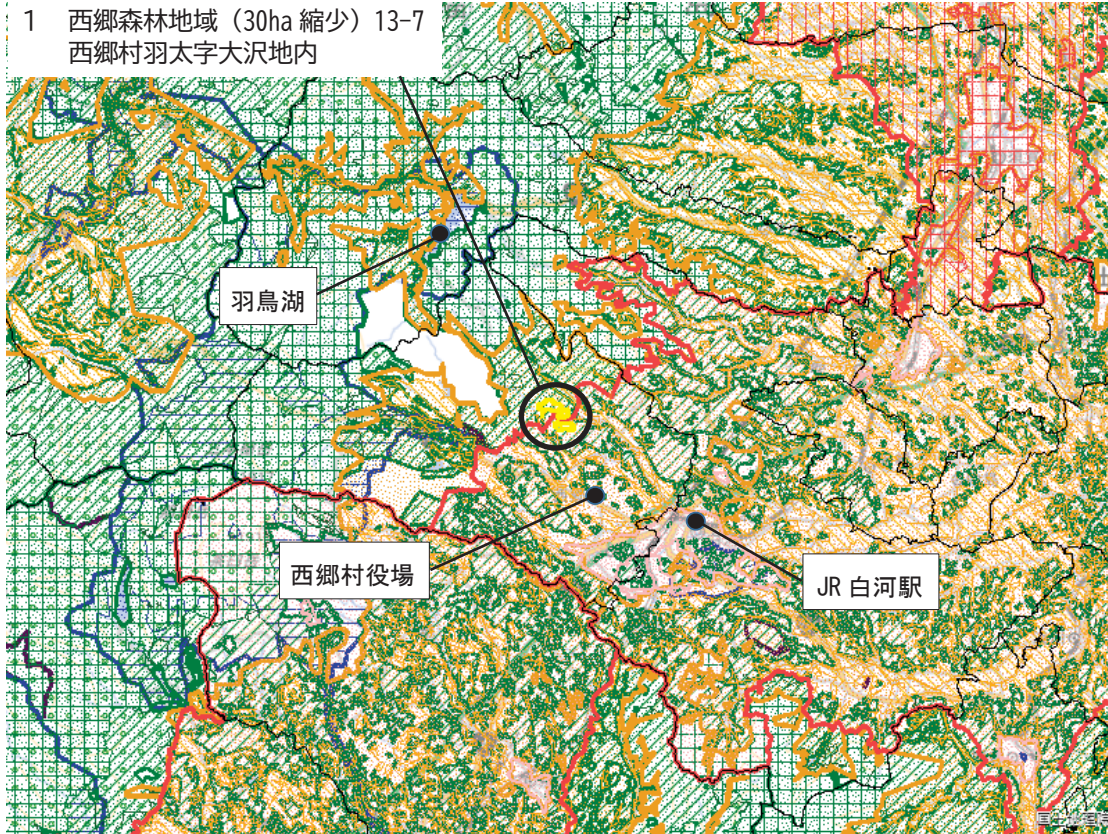
福島県

目次

整理番号	変更地域名(関係市町村)	
1	西郷森林地域(13-7) (西郷村)	変更位置図(25万分の1)
		変更区域図(5万分の1)
		航空写真(設置前)
		航空写真(設置後)
2	相馬森林地域(13-1) (相馬市)	変更位置図(25万分の1)
		変更区域図(5万分の1)
		航空写真(設置前)
		航空写真(設置後)

## 変更位置図：土地利用基本計画図

1 西郷森林地域 (30ha 縮小) 13-7  
西郷村羽太字大沢地内



縮尺 1 : 250,000

- 拡大(面)
- 縮小(面)
- 都市地域
- 市街化区域
- 市街化調整区域
- その他の用途地域
- 農業地域
- 農用地区域
- 森林地域
- 国有林
- 地域森林計画対象民有林
- 保安林
- 自然公園地域
- 特別地域
- 特別保護地区
- 自然保全地域
- 原生自然環境保全地域
- 特別地区

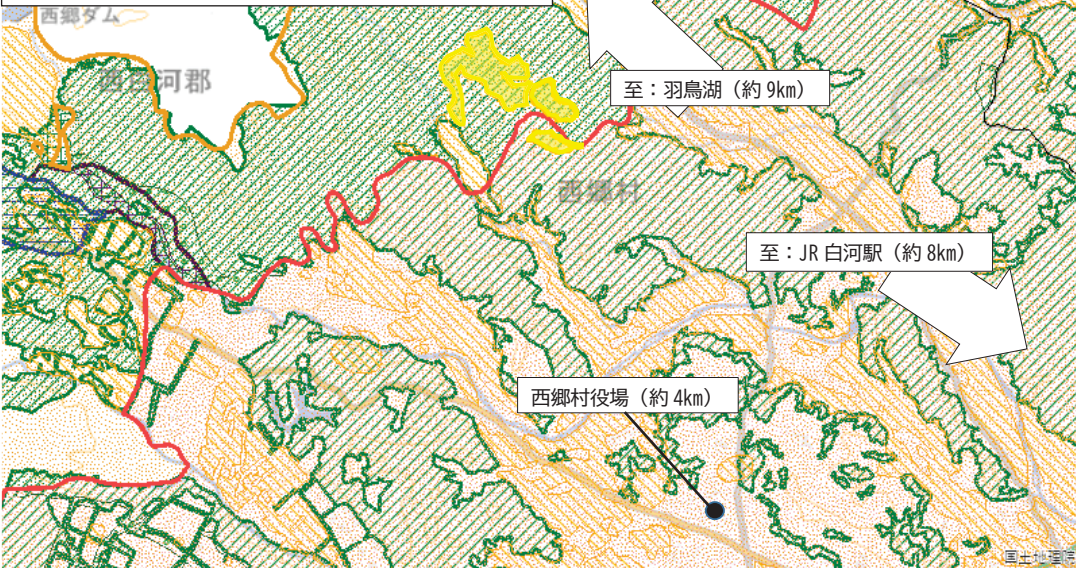


1

## 変更位置図：土地利用基本計画図

1 西郷森林地域 (30ha 縮小) 13-7  
西郷村羽太字大沢地内

現在は、「森林地域」、「都市地域」、「農業地域」が重複して指定されています。R4.7 に太陽光発電設備の設置が完了し、今後森林としての利用・保全を図る必要がないため、森林を縮小するものです。



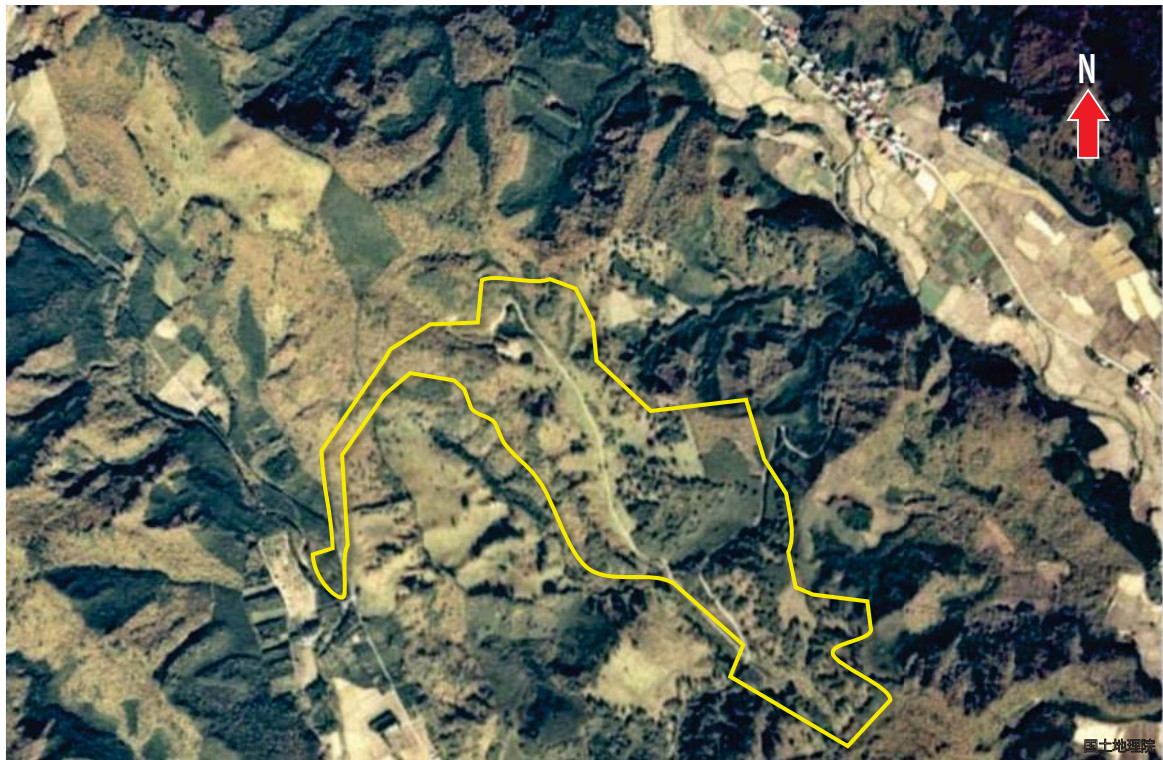
縮尺 1 : 50,000

- 拡大(面)
- 縮小(面)
- 都市地域
- 市街化区域
- 市街化調整区域
- その他の用途地域
- 農業地域
- 農用地区域
- 森林地域
- 国有林
- 地域森林計画対象民有林
- 保安林
- 自然公園地域
- 特別地域
- 特別保護地区
- 自然保全地域
- 原生自然環境保全地域
- 特別地区



2

参考：航空写真（設置前） 西郷村羽太字大沢地内



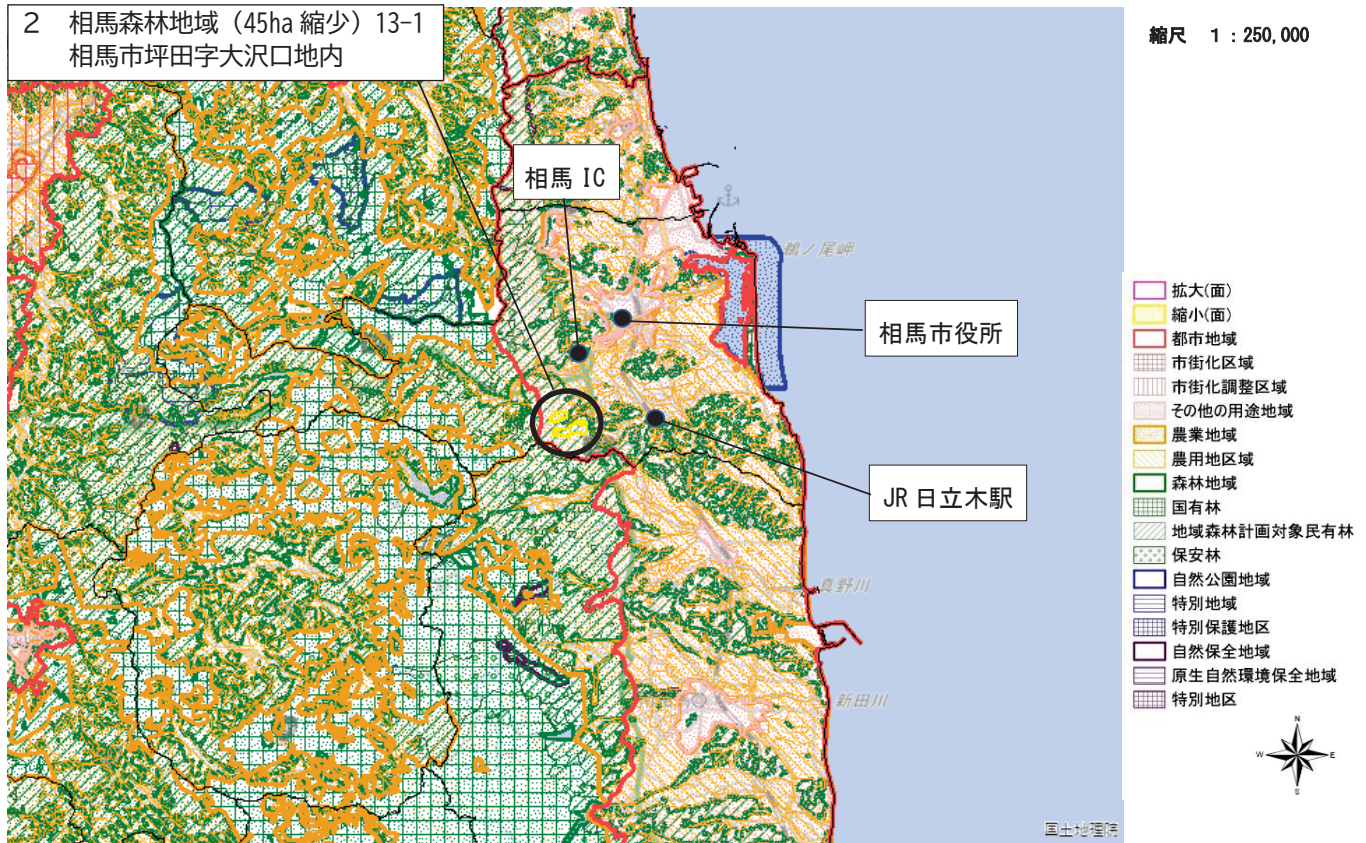
3

参考：航空写真（設置後） 西郷村羽太字大沢地内



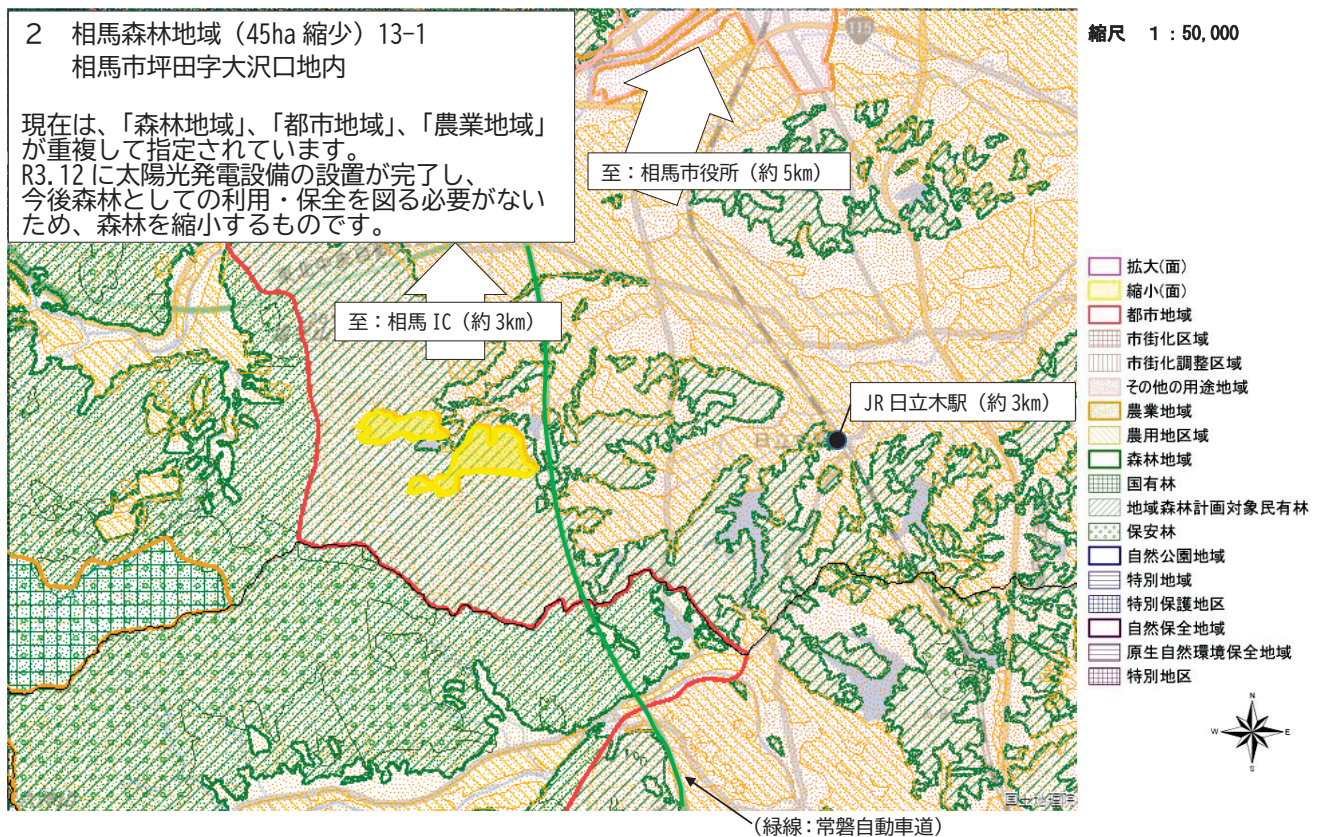
4

## 変更位置図：土地利用基本計画図



5

## 変更区域図：土地利用基本計画図



6

参考：航空写真（設置前） 相馬市坪田字大沢口地内



7

参考：航空写真（設置後） 相馬市坪田字大沢口地内



8