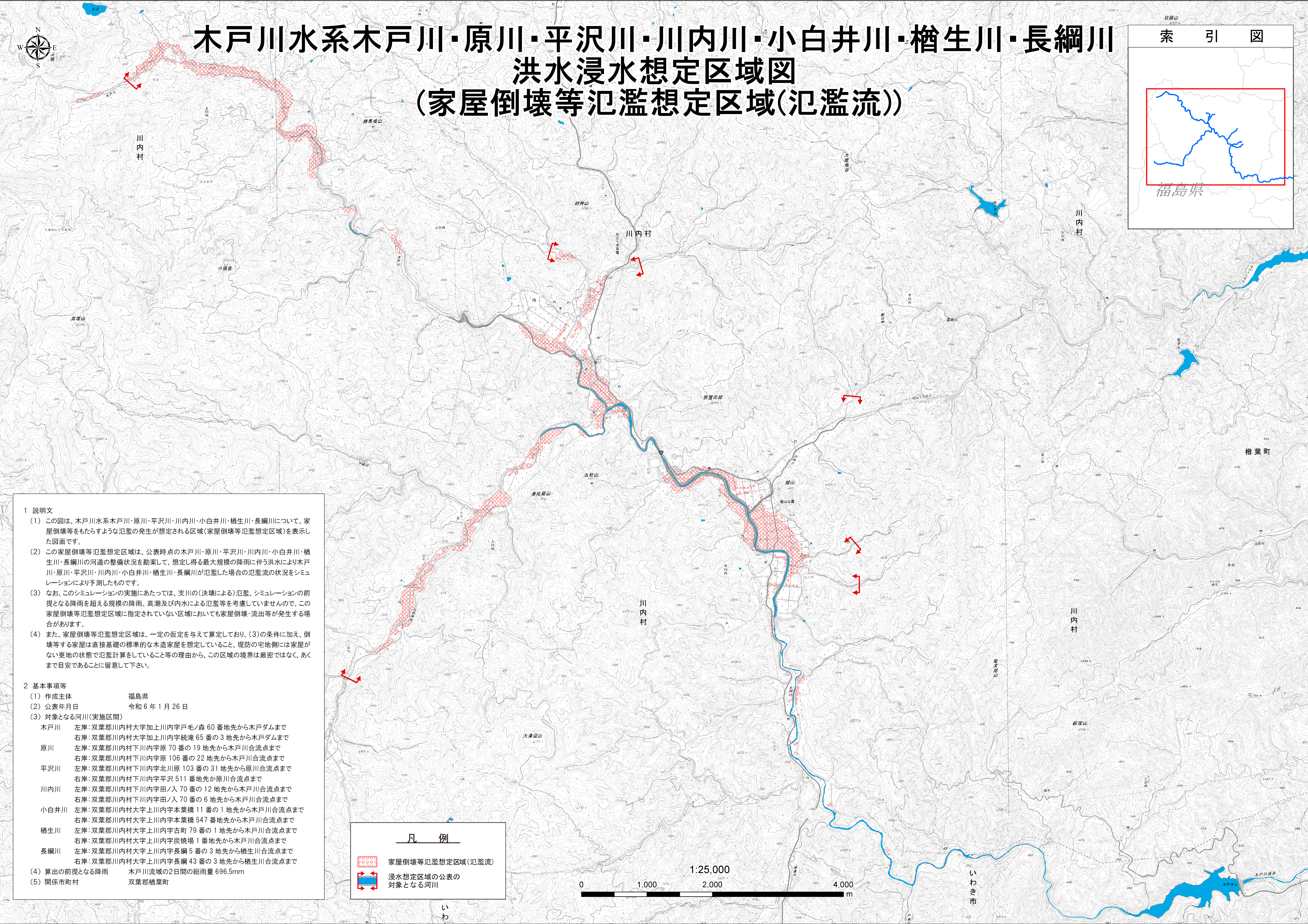
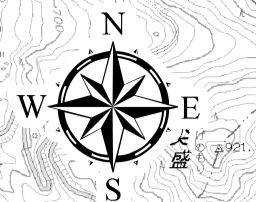
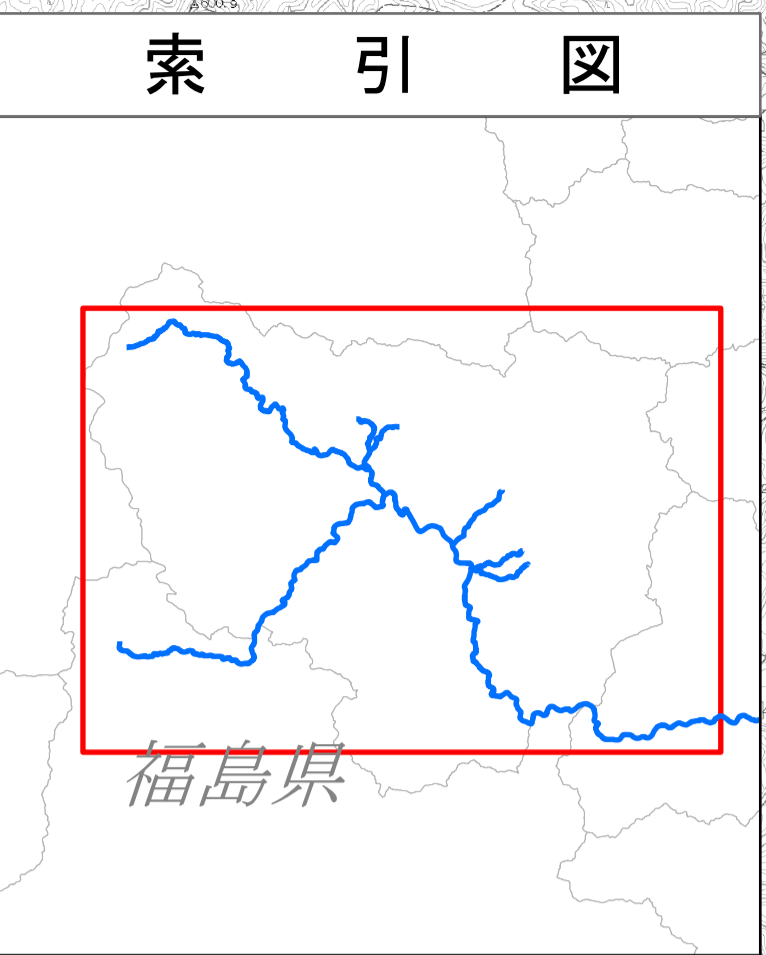


木戸川水系木戸川・原川・平沢川・川内川・小白井川・楢生川・長綱川 洪水浸水想定区域図 (家屋倒壊等氾濫想定区域(氾濫流))



1 説明文

(1) この図は、木戸川水系木戸川・原川・平沢川・川内川・小白井川・楢生川・長綱川について、家屋倒壊等をもたらすような氾濫の発生が想定される区域(家屋倒壊等氾濫想定区域)を表示した図面です。

(2) この家屋倒壊等氾濫想定区域は、公表時点の木戸川・原川・平沢川・川内川・小白井川・楢生川・長綱川の河道の整備状況を勘案して、想定し得る最大規模の降雨に伴う洪水により木戸川・原川・平沢川・川内川・小白井川・楢生川・長綱川が氾濫した場合の氾濫流の状況をシミュレーションにより予測したものです。

(3) なお、このシミュレーションの実施にあたっては、支川の(決壊による)氾濫、シミュレーションの前提となる降雨を超える規模の降雨、高潮及び内水による氾濫等を考慮していませんので、この家屋倒壊等氾濫想定区域に指定されていない区域においても家屋倒壊・流出等が発生する場合があります。

(4) また、家屋倒壊等氾濫想定区域は、一定の仮定を与えて算定しており、(3)の条件に加え、倒壊等する家屋は直接基礎の標準的な木造家屋を想定していること、堤防の宅地側には家屋がない更地の状態で氾濫計算をしていること等の理由から、この区域の境界は厳密ではなく、あくまで目安であることに留意して下さい。

2 基本事項等

(1) 作成主体 福島県

(2) 公表年月日 令和6年1月26日

(3) 対象となる河川(実施区間)

木戸川	左岸: 双葉郡川内村大字加上川内字戸毛ノ森 60 番地先から木戸ダムまで 右岸: 双葉郡川内村大字加上川内字統滝 65 番の 3 地先から木戸ダムまで
原川	左岸: 双葉郡川内村下川内字原 70 番の 19 地先から木戸川合流点まで 右岸: 双葉郡川内村下川内字原 106 番の 22 地先から木戸川合流点まで
平沢川	左岸: 双葉郡川内村下川内字北川原 103 番の 31 地先から原川合流点まで 右岸: 双葉郡川内村下川内字平沢 511 番地先から原川合流点まで
川内川	左岸: 双葉郡川内村下川内字田ノ入 70 番の 12 地先から木戸川合流点まで 右岸: 双葉郡川内村下川内字田ノ入 70 番の 6 地先から木戸川合流点まで
小白井川	左岸: 双葉郡川内村大字上川内字本葉橋 11 番の 1 地先から木戸川合流点まで 右岸: 双葉郡川内村大字上川内字本葉橋 547 番地先から木戸川合流点まで
楢生川	左岸: 双葉郡川内村大字上川内字古町 79 番の 1 地先から木戸川合流点まで 右岸: 双葉郡川内村大字上川内字炭焼場 1 番地先から木戸川合流点まで
長綱川	左岸: 双葉郡川内村大字上川内字長綱 5 番の 3 地先から楢生川合流点まで 右岸: 双葉郡川内村大字上川内字長綱 43 番の 3 地先から楢生川合流点まで

(4) 算出の前提となる降雨 木戸川流域の2日間の総雨量 696.5mm

(5) 関係市町村 双葉郡楢葉町

凡 例

家屋倒壊等氾濫想定区域(氾濫流)

浸水想定区域の公表の対象となる河川

