

甲状腺検査結果の状況

1 先行検査（検査1回目）（平成30年3月31日現在）【実施年度：平成23年度～25年度】

一次検査

- 対象者数 367,637人
- 受診者数 300,472人（受診率 81.7%）
- 結果判定数 300,472人（判定率 100.0%）
- 判定区分別内訳

| | |
|----------|--------------------|
| A判定 (A1) | : 154,605人 (51.5%) |
| (A2) | : 143,573人 (47.8%) |
| B判定 | : 2,293人 (0.8%) |
| C判定 | : 1人 (0.0%) |

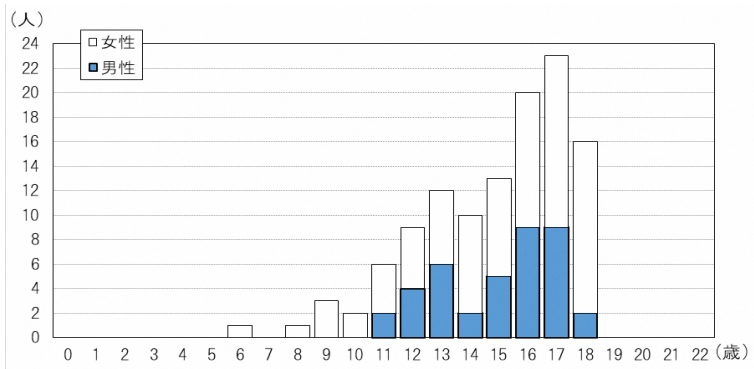
二次検査

- 対象者数 2,293人
- 受診者数 2,130人（受診率 92.9%）
- 結果確定数 2,091人（確定率 98.2%）
- うち、穿刺吸引細胞診実施は547人

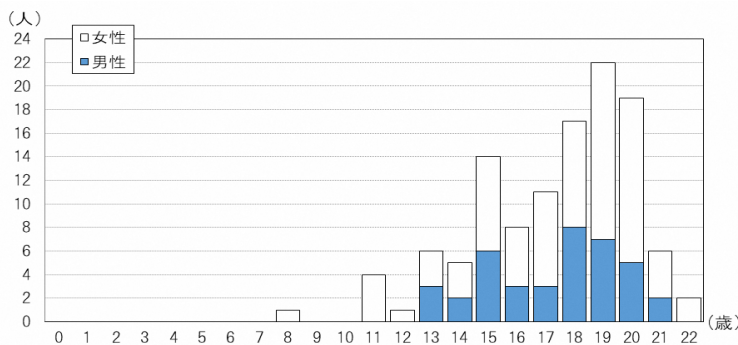
| | |
|--------------|---------------------------------------|
| 穿刺吸引細胞診等結果概要 | |
| 悪性ないし悪性疑い | 116人 |
| 男性：女性 | 39人：77人 |
| 平均年齢 | 17.3±2.7歳（8-22歳）、震災当時14.9±2.6歳（6-18歳） |
| 平均腫瘍径 | 13.9±7.8mm（5.1-45.0mm） |

◇ 細胞診で悪性ないし悪性疑いであった116人の年齢、性分布

[平成23年3月11日時点の年齢による分布]



[二次検査時点の年齢による分布]



2 本格検査（検査2回目）（令和3年3月31日現在）【実施年度：平成26年度～27年度】

一次検査

- 対象者数 381,237人
- 受診者数 270,552人（受診率 71.0%）
- 結果判定数 270,552人（判定率 100.0%）
- 判定区分別内訳

| | |
|----------|--------------------|
| A判定 (A1) | : 108,726人 (40.2%) |
| (A2) | : 159,596人 (59.0%) |
| B判定 | : 2,230人 (0.8%) |
| C判定 | : 0人 (0.0%) |

二次検査

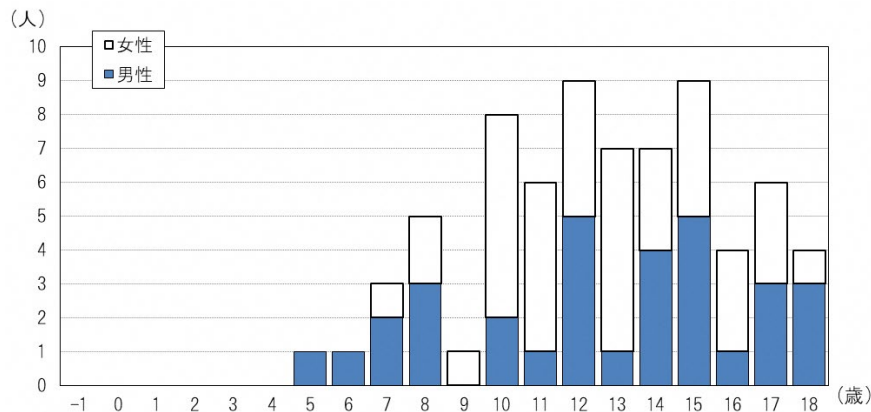
- 対象者数 2,230人
- 受診者数 1,877人（受診率 84.2%）
- 結果確定数 1,834人（確定率 97.7%）
- うち、穿刺吸引細胞診実施は207人

穿刺吸引細胞診等結果概要

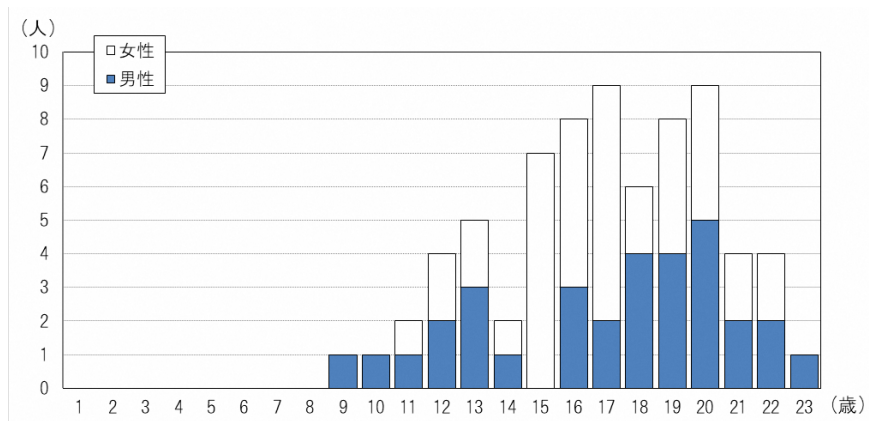
- 悪性ないし悪性疑い 71人
- 男性：女性 32人：39人
- 平均年齢 16.9±3.2歳（9-23歳）、震災当時12.6±3.2歳（5-18歳）
- 平均腫瘍径 11.1±5.6mm（5.3-35.6mm）

◇ 細胞診で悪性ないし悪性疑いであった71人の年齢、性分布

[平成23年3月11日時点の年齢による分布]



[二次検査時点の年齢による分布]



3 本格検査（検査3回目）（令和3年3月31日現在）【実施年度：平成28年度～29年度】

一次検査

- 対象者数 336,667 人
(25歳時の節目の検査対象者である平成4・5年度生まれを除く)
- 受診者数 217,922 人 (受診率 64.7%)
- 結果判定数 217,922 人 (判定率 100.0%)
- 判定区分別内訳

| | |
|----------|---------------------|
| A判定 (A1) | : 76,431 人 (35.1%) |
| (A2) | : 139,989 人 (64.2%) |
| B判定 | : 1,502 人 (0.7%) |
| C判定 | : 0 人 (0.0%) |

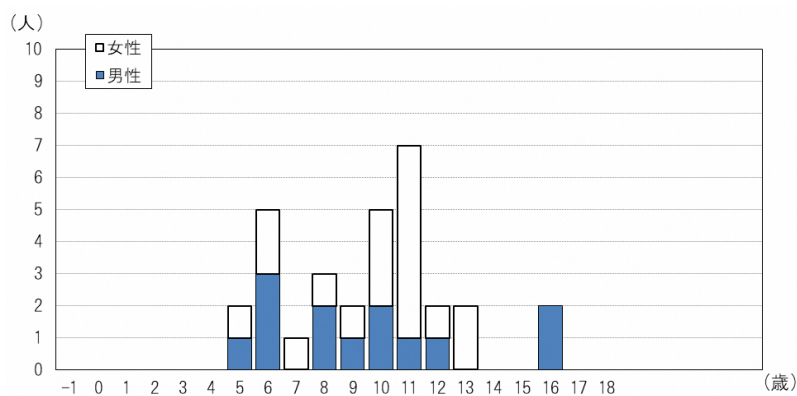
二次検査

- 対象者数 1,502 人
 - 受診者数 1,104 人 (受診率 73.5%)
 - 結果確定数 1,068 人 (確定率 96.7%)
- うち、穿刺吸引細胞診実施は79人

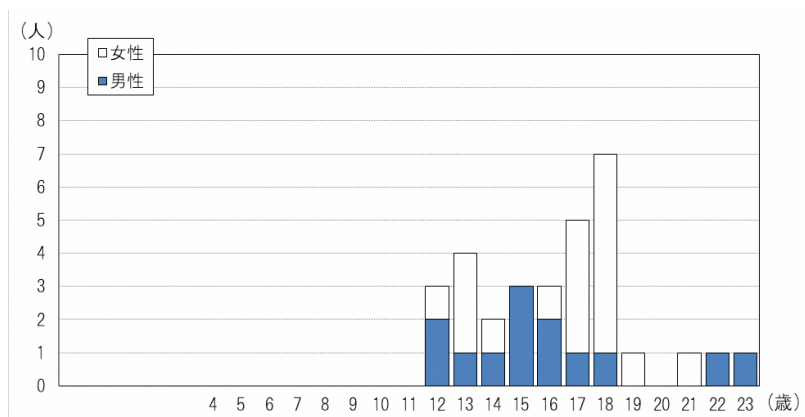
穿刺吸引細胞診等結果概要

- 悪性ないし悪性疑い 31 人
- 男性：女性 13 人：18 人
- 平均年齢 16.3±2.9 歳 (12-23 歳)、震災当時9.6±2.9 歳 (5-16 歳)
- 平均腫瘍径 12.9±6.4 mm (5.6-33.0 mm)

◇ 細胞診で悪性ないし悪性疑いであった31人の年齢、性分布
[平成23年3月11日時点の年齢による分布]



[二次検査時点の年齢による分布]



4 本格検査（検査4回目）（令和4年6月30日現在）【実施年度：平成30年度～令和元年度】

一次検査

- 対象者数 294,228 人
(25歳時の節目の検査対象者である平成4～7年度生まれを除く)
- 受診者数 183,410 人 (受診率 62.3%)
- 結果判定数 183,410 人 (判定率 100.0%)
- 判定区分別内訳

| | |
|----------|---------------------|
| A判定 (A1) | : 61,712 人 (33.6%) |
| (A2) | : 120,304 人 (65.6%) |
| B判定 | : 1,394 人 (0.8%) |
| C判定 | : 0 人 (0.0%) |

二次検査

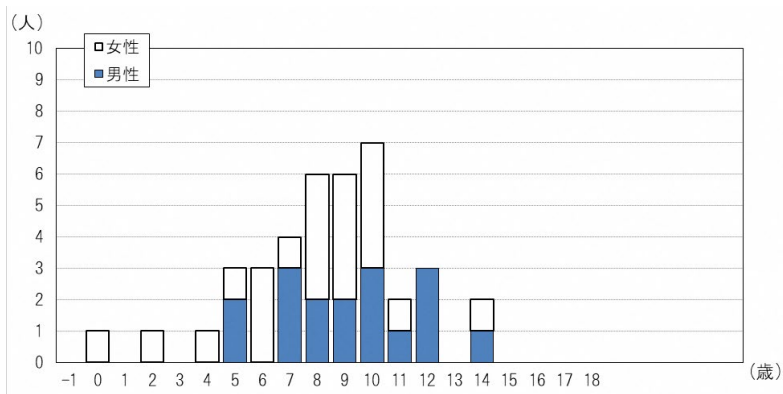
- 対象者数 1,394 人
- 受診者数 1,036 人 (受診率 74.3%)
- 結果確定数 1,016 人 (確定率 98.1%)
うち、穿刺吸引細胞診実施は91人

穿刺吸引細胞診等結果概要

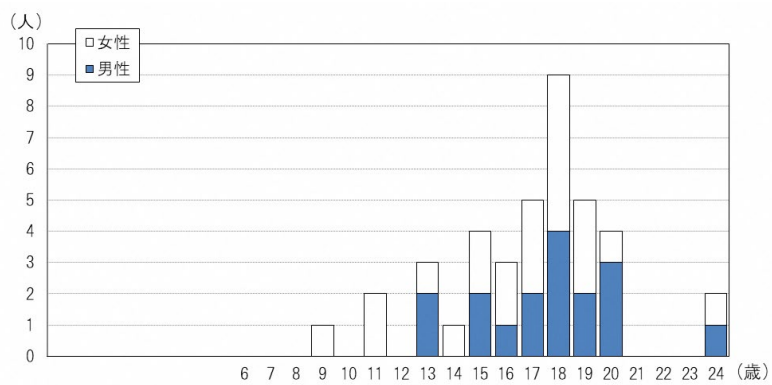
- 悪性ないし悪性疑い 39 人
- 男性：女性 17 人：22 人
- 平均年齢 17.0±3.1 歳 (9-24 歳)、震災当時8.3±2.9 歳 (0-14 歳)
- 平均腫瘍径 13.1±6.3 mm (6.1-29.4 mm)

◇ 細胞診で悪性ないし悪性疑いであった39人の年齢、性分布

[平成23年3月11日時点の年齢による分布]



[二次検査時点の年齢による分布]



5 本格検査（検査5回目）（令和5年9月30日現在）【実施年度：令和2年度～4年度】

一次検査

- 対象者数 252,938人
(節目の検査対象者である平成4～9年度生まれを除く)
- 受診者数 113,941人 (受診率 45.0%)
- 結果判定数 113,941人 (判定率 100.0%)
- 判定区分別内訳

| | |
|----------|-------------------|
| A判定 (A1) | : 32,840人 (28.8%) |
| (A2) | : 79,755人 (70.0%) |
| B判定 | : 1,346人 (1.2%) |
| C判定 | : 0人 (0.0%) |

二次検査

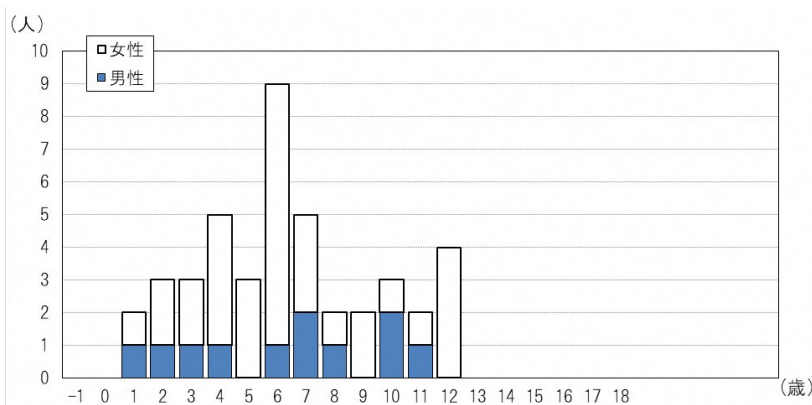
- 対象者数 1,346人
 - 受診者数 1,060人 (受診率 78.8%)
 - 結果確定数 1,007人 (確定率 95.0%)
- うち、穿刺吸引細胞診実施は87人

穿刺吸引細胞診等結果概要

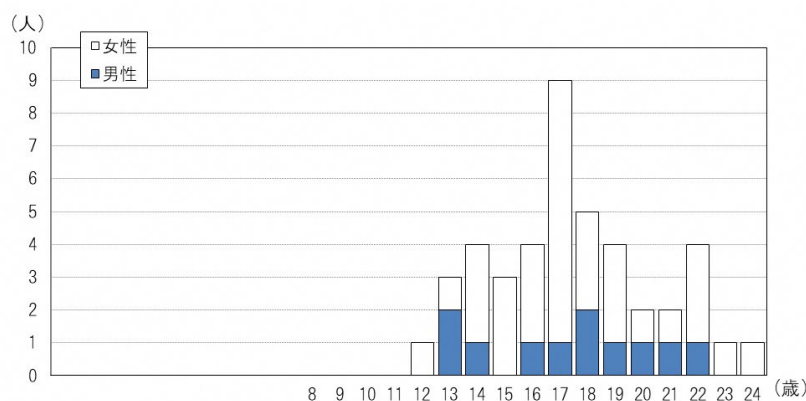
- 悪性ないし悪性疑い 43人
- 男性：女性 11人：32人
- 平均年齢 17.5±3.0歳 (12-24歳)、震災当時6.4±3.2歳 (1-12歳)
- 平均腫瘍径 13.2±7.3mm (5.4-46.7mm)

◇ 細胞診で悪性ないし悪性疑いであった43人の年齢、性分布

[平成23年3月11日時点の年齢による分布]



[二次検査時点の年齢による分布]



6 本格検査（検査6回目）（令和5年9月30日現在）【実施年度：令和5年度～6年度】

一次検査

- ・ 対象者数 211,875 人
（節目の検査対象者である平成4～11年度生まれを除く）
- ・ 受診者数 18,304 人（受診率 8.6%）
- ・ 結果判定数 9,978 人（判定率 54.5%）
- ・ 判定区分別内訳

| | | |
|---------|---|----------------|
| A判定（A1） | ： | 2,760 人（27.7%） |
| （A2） | ： | 7,100 人（71.2%） |
| B判定 | ： | 118 人（1.2%） |
| C判定 | ： | 0 人（0.0%） |

7 25歳時の節目の検査（令和5年9月30日現在）【実施年度：平成29年度～】

一次検査

- 対象者数 129,006人（平成4～9年度生まれ）
- 受診者数 11,867人（受診率 9.2%）
- 結果判定数 11,858人（判定率 99.9%）
- 判定区分別内訳

| | |
|---------|---------------|
| A判定（A1） | 5,039人（42.5%） |
| （A2） | 6,172人（52.0%） |
| B判定 | 647人（5.5%） |
| C判定 | 0人（0.0%） |

二次検査

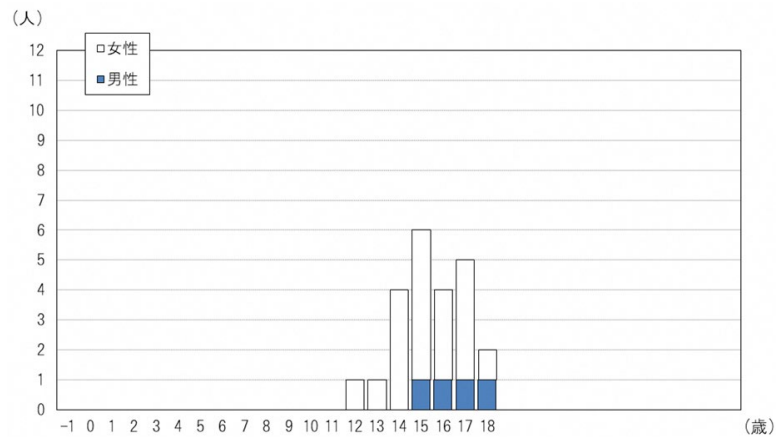
- 対象者数 647人
- 受診者数 545人（受診率 84.2%）
- 結果確定数 535人（確定率 98.2%）
- うち、穿刺吸引細胞診実施は49人

穿刺吸引細胞診等結果概要

- 悪性ないし悪性疑い 23人
- 男性：女性 4人：19人
- 平均年齢 25.3±0.7歳（24-27歳）、震災当時15.5±1.6歳（12-18歳）
- 平均腫瘍径 14.2±10.5mm（5.3-49.9mm）

◇ 細胞診で悪性ないし悪性疑いであった23人の年齢、性分布

[平成23年3月11日時点の年齢による分布]



[二次検査時点の年齢による分布]



8 30歳時の節目の検査（令和5年9月30日現在）【実施年度：令和4年度～】

一次検査

- ・ 対象者数 22,625人（平成4年度生まれ）
- ・ 受診者数 1,571人（受診率 6.9%）
- ・ 結果判定数 1,562人（判定率 99.4%）
- ・ 判定区分別内訳

| | |
|---------|---------------|
| A判定（A1） | ： 696人（44.6%） |
| （A2） | ： 732人（46.9%） |
| B判定 | ： 134人（8.6%） |
| C判定 | ： 0人（0.0%） |

二次検査

- ・ 対象者数 134人
- ・ 受診者数 107人（受診率 79.9%）
- ・ 結果確定数 96人（確定率 89.7%）

うち、穿刺吸引細胞診実施は13人

| | |
|--------------|---|
| 穿刺吸引細胞診等結果概要 | |
| ・ 悪性ないし悪性疑い | 5人 |
| ・ 男性：女性 | 0人：5人 |
| ・ 平均年齢 | 29.8±0.4歳（29-30歳）、震災当時18.0±0.0歳（18-18歳） |
| ・ 平均腫瘍径 | 12.6±3.6mm（9.9-18.6mm） |

(参考) 悪性ないし悪性疑いと判定された人数及び手術症例等

先行検査から本格検査（検査 5 回目）及び 25 歳、30 歳時の節目の検査までの状況

悪性ないし悪性疑いの判定数 328 人

うち 手術実施 275 人

（良性結節 1 人、乳頭癌 271 人、低分化癌 1 人、濾胞癌 1 人、その他の甲状腺癌 1 人）

先行検査 H30. 3. 31 現在 【実施年度：平成 23 年度～25 年度】

計 116 人（男性 39 人：女性 77 人）

（手術実施 102 人：良性結節 1 人、乳頭癌 100 人、低分化癌 1 人）

本格検査（検査 2 回目）R4. 3. 31 現在 【実施年度：平成 26 年度～27 年度】

計 71 人（男性 32 人：女性 39 人）

（手術実施 56 人：乳頭癌 55 人、その他の甲状腺癌 1 人）

本格検査（検査 3 回目）R3. 3. 31 現在 【実施年度：平成 28 年度～29 年度】

計 31 人（男性 13 人：女性 18 人）

（手術実施 29 人：乳頭癌 29 人）

本格検査（検査 4 回目）R4. 6. 30 現在 【実施年度：平成 30 年度～令和元年度】

計 39 人（男性 17 人：女性 22 人）

（手術実施 34 人：乳頭癌 34 人）

本格検査（検査 5 回目）R5. 9. 30 現在 【実施年度：令和 2 年度～4 年度】

・令和 2 年度実施対象市町村 29 人（男性 6 人：女性 23 人）

（手術実施 25 人：乳頭癌 25 人）

・令和 3 年度実施対象市町村 14 人（男性 5 人：女性 9 人）

（手術実施 9 人：乳頭癌 9 人）

計 43 人（男性 11 人：女性 32 人）

（手術実施 34 人：乳頭癌 34 人）

25 歳時の節目の検査 R5. 9. 30 現在 【実施年度：平成 29 年度～】

計 23 人（男性 4 人：女性 19 人）

（手術実施 17 人：乳頭癌 16 人、濾胞癌 1 人）

30 歳時の節目の検査 R5. 9. 30 現在 【実施年度：令和 4 年度～】

計 5 人（男性 0 人：女性 5 人）

（手術実施 3 人：乳頭癌 3 人）