

# 令和4年度市町村普通会計決算の概要（確報）

令和5年11月22日  
福島県総務部市町村財政課

## 1 収支

決算収支の状況

(単位：百万円)

区 分 年 度	歳入決算額	歳出決算額	形式収支 (歳入歳出差引額)	翌年度に繰り 越すべき財源	実質収支	単年度収支	実質単年度 収支
令和4年度	1,214,300	1,132,424	81,876	28,722	53,154	▲5,450	2,100
令和3年度	1,295,087	1,213,161	81,926	23,322	58,604	17,456	27,369

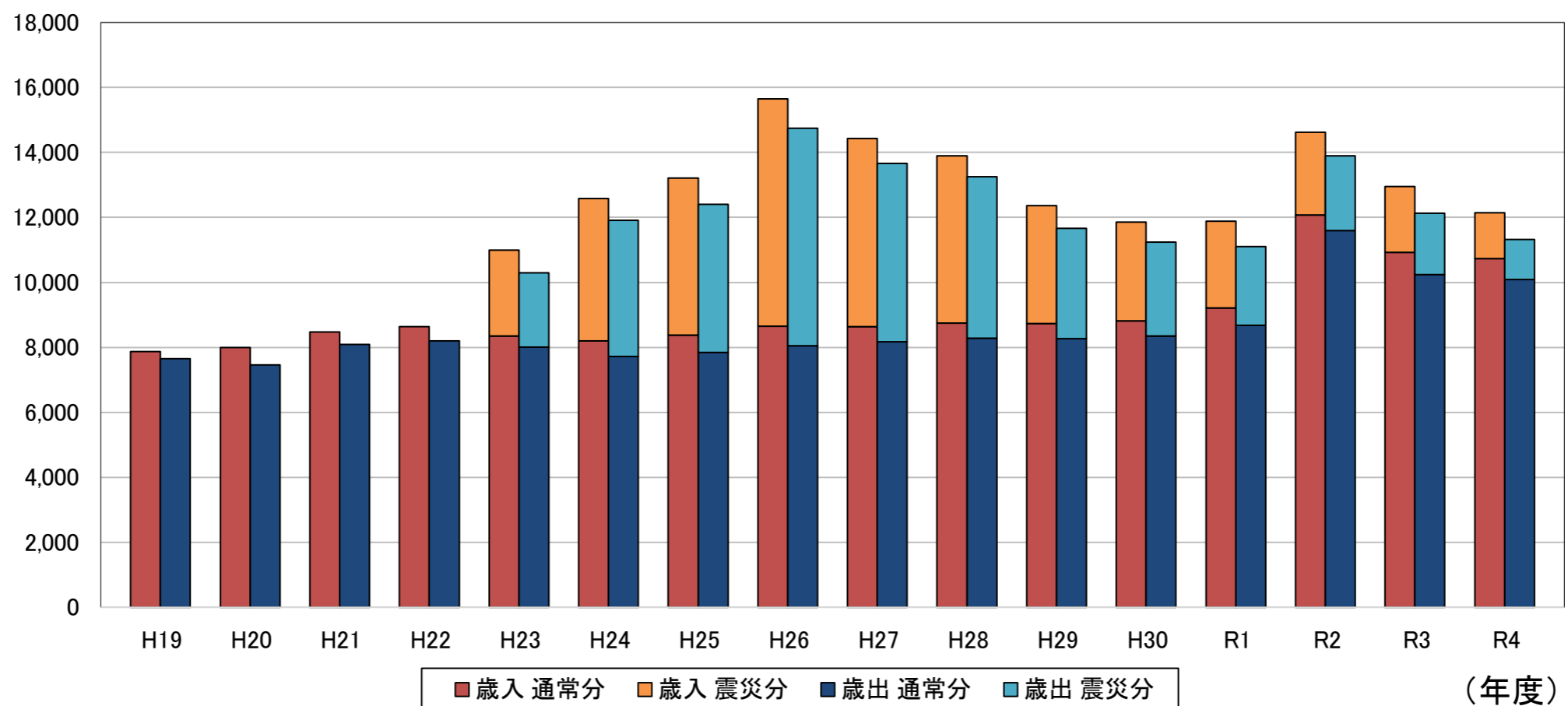
※表示単位未満の端数処理の関係で、決算額、昨年度確報比増減額、構成比の合計が一致しない場合があります（以下同じ）。

### (特徴点)

- 歳入については、固定資産税等の地方税が増加した一方で、福島再生加速化交付金や子育て世帯への臨時特別給付金給付事業費補助金等の国庫支出金が減少したこと等により、全体で前年度と比較して807.9億円の減、増減率は6.2%の減となり、前年度に続き減少となった。
- 歳出については、公債費等が増加した一方で、子育て世帯への臨時特別給付金給付事業費の減少に伴う扶助費の減少や、復興関連基金への積立金の減少等により、全体で前年度と比較して807.4億円の減、増減率は6.7%の減となり、前年度に続き減少となった。
- 決算収支については、国庫支出金や県支出金の減少による歳入の減少等により単年度収支が赤字に転じたほか、財政調整基金への積立金の額が減少し、財政調整基金の取り崩しの額が増加したため、前年度と比較して実質単年度収支の黒字額が減少した。

(単位：億円)

(図1) 決算規模の推移



	H19	H20	H21	H22	H23	H24	H25	H26	H27	H28	H29	H30	R1	R2	R3	R4
歳入 総額	7,878	7,999	8,469	8,633	10,992	12,587	13,205	15,646	14,423	13,898	12,362	11,861	11,878	14,617	12,951	12,143
うち 通常分	7,878	7,999	8,469	8,633	8,352	8,203	8,379	8,649	8,635	8,752	8,736	8,821	9,220	12,071	10,926	10,727
うち 震災分					2,640	4,384	4,826	6,997	5,788	5,146	3,626	3,040	2,658	2,546	2,025	1,416
歳出 総額	7,654	7,460	8,095	8,196	10,295	11,905	12,409	14,750	13,668	13,255	11,661	11,235	11,099	13,898	12,132	11,324
うち 通常分	7,654	7,460	8,095	8,196	8,011	7,717	7,842	8,057	8,172	8,282	8,264	8,347	8,685	11,590	10,247	10,096
うち 震災分					2,284	4,188	4,567	6,693	5,496	4,973	3,397	2,888	2,414	2,308	1,885	1,228

※東日本大震災に係る復旧・復興事業及び全国防災事業に係る決算額を「震災分」、全体の決算額から東日本大震災分を差し引いた決算額を「通常分」として表記しています。

## 2 歳入

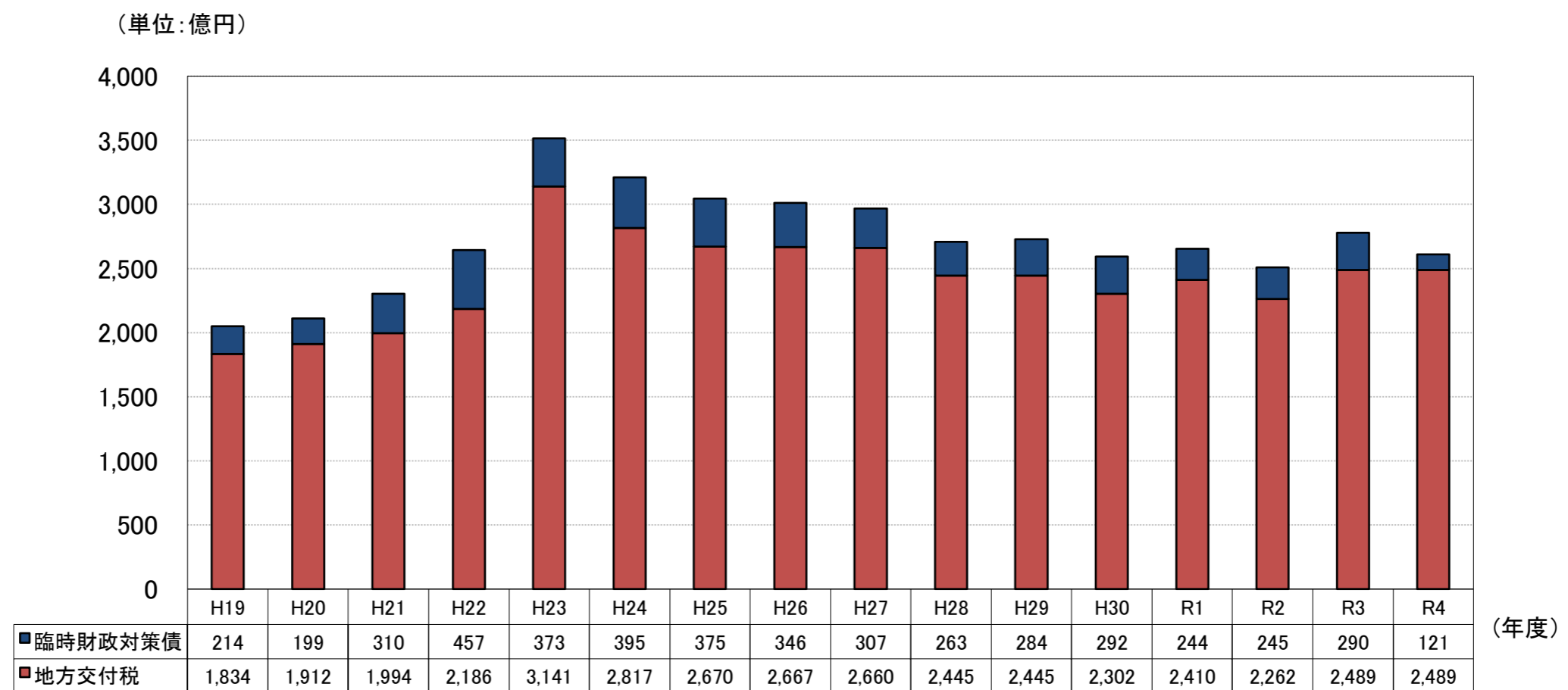
(単位：百万円)

区分	年度	令和4年度				令和3年度			
		決算額	構成比	増減額	増減率	決算額	構成比	増減額	増減率
地方税		280,370	23.1%	▲ 11,573	▲ 4.3%	268,797	20.8%	▲ 1,572	▲ 0.6%
地方譲与税		10,327	0.9%	▲ 5	▲ 0.1%	10,332	0.8%	171	1.7%
地方特例交付金		1,938	0.2%	▲ 4,216	▲ 68.5%	6,154	0.5%	4,294	230.9%
地方交付税		248,863	20.5%	▲ 63	▲ 0.0%	248,926	19.2%	22,739	10.1%
国庫支出金		217,067	17.9%	▲ 58,653	▲ 21.3%	275,719	21.3%	▲ 120,483	▲ 30.4%
県支出金		92,979	7.7%	▲ 19,097	▲ 17.0%	112,076	8.7%	▲ 33,416	▲ 23.0%
繰入金		89,956	7.4%	5,056	6.0%	84,900	6.6%	▲ 20,696	▲ 19.6%
繰越金		77,028	6.3%	9,927	14.8%	67,101	5.2%	▲ 6,628	▲ 9.0%
地方債		74,297	6.1%	▲ 18,268	▲ 19.7%	92,565	7.1%	▲ 11,353	▲ 10.9%
うち臨時財政対策債		12,116	1.0%	▲ 16,891	▲ 58.2%	29,007	2.2%	4,480	18.3%
その他		121,475	10.0%	▲ 7,041	▲ 5.5%	128,516	9.9%	312	0.2%
歳入合計		1,214,300	100.0%	▲ 80,787	▲ 6.2%	1,295,087	100.0%	▲ 166,633	▲ 11.4%
うち一般財源		598,343	49.3%	8,073	1.4%	590,270	45.6%	32,292	5.8%
(参考) うち一般財源+臨時財政対策債		610,459	50.3%	▲ 8,818	▲ 1.4%	619,277	47.8%	36,773	6.3%
(参考) うち地方交付税+臨時財政対策債		260,979	21.5%	▲ 16,954	▲ 6.1%	277,933	21.5%	27,219	10.9%

### (特徴点)

- 「地方税」については、新型コロナウイルス感染症に係る家屋及び償却資産の軽減措置の終了による固定資産税の増加等により、前年度と比較して115.7億円の増、増減率は4.3%の増となった。
- 「地方特例交付金」については、新型コロナウイルス感染症対策地方税減収補填特別交付金の減少により、前年度と比較して42.2億円の減、増減率は68.5%の減となった。
- 「国庫支出金」については、福島再生加速化交付金や子育て世帯への臨時特別給付金給付事業費補助金の減少等により、前年度と比較して586.5億円の減、増減率は21.3%の減となった。
- 「地方債」については、臨時財政対策債の減少等により、前年度と比較して182.7億円の減、増減率は19.7%の減となった。
- 歳入のうち地方交付税と臨時財政対策債の合計は、前年度と比較して6.1%の減となった(下図2参照)。

(図2) 地方交付税と臨時財政対策債の推移



### 3 歳 出

#### 【性質別歳出】

(単位：百万円)

区 分	年 度	令和4年度				令和3年度			
		決算額	構成比	増減額	増減率	決算額	構成比	増減額	増減率
義 務 的 経 費		409,586	36.2%	▲ 20,731	▲4.8%	430,317	35.5%	45,844	11.9%
人 件 費		152,835	13.5%	695	0.5%	152,140	12.5%	2,370	1.6%
うち職員給		96,736	8.5%	810	0.8%	95,926	7.9%	879	0.9%
扶 助 費		170,396	15.0%	▲ 24,101	▲12.4%	194,497	16.0%	40,255	26.1%
公 債 費		86,355	7.6%	2,675	3.2%	83,680	6.9%	3,219	4.0%
投 資 的 経 費		188,390	16.6%	▲ 25,527	▲11.9%	213,917	17.6%	▲ 44,164	▲17.1%
普通建設事業費		170,992	15.1%	▲ 12,774	▲7.0%	183,767	15.1%	▲ 12,313	▲6.3%
災害復旧事業費		17,398	1.5%	▲ 12,753	▲42.3%	30,151	2.5%	▲ 31,849	▲51.4%
そ の 他 の 経 費		534,448	47.2%	▲ 34,479	▲6.1%	568,926	46.9%	▲ 178,353	▲23.9%
物 件 費		181,961	16.1%	▲ 3,728	▲2.0%	185,688	15.3%	▲ 10,631	▲5.4%
補 助 費 等		142,639	12.6%	305	0.2%	142,334	11.7%	▲ 192,069	▲57.4%
積 立 金		87,561	7.7%	▲ 32,190	▲26.9%	119,751	9.9%	22,005	22.5%
繰 出 金		85,709	7.6%	3,368	4.1%	82,341	6.8%	404	0.5%
そ の 他		36,578	3.2%	▲ 2,234	▲5.8%	38,812	3.2%	1,939	5.3%
歳 出 合 計		1,132,424	100.0%	▲ 80,737	▲6.7%	1,213,161	100.0%	▲ 176,671	▲12.7%

#### (特徴点)

- ・「義務的経費」については、子育て世帯への臨時特別給付金給付事業費の減少等により「扶助費」が減少しており、全体として前年度と比較して207.3億円の減、増減率は4.8%の減となった。
- ・「投資的経費」については、令和元年東日本台風による災害からの復旧事業の進捗・完了等により「災害復旧事業費」が減少しており、全体として前年度と比較して255.3億円の減、増減率は11.9%の減となった。
- ・「その他の経費」については、復興関連基金への「積立金」が減少したほか、除去土壌等管理・搬出推進事業をはじめとする除染関連事業の進捗等により「物件費」が減少しており、全体として前年度と比較して344.8億円の減、増減率は6.1%の減となった。

#### 【目的別歳出】

(単位：百万円)

区 分	年 度	令和4年度				令和3年度			
		決算額	構成比	増減額	増減率	決算額	構成比	増減額	増減率
総 務 費		205,631	18.2%	▲ 30,484	▲12.9%	236,114	19.5%	▲ 156,363	▲39.8%
民 生 費		318,623	28.1%	▲ 31,527	▲9.0%	350,150	28.9%	18,608	5.6%
災害救助費		15,068	1.3%	▲ 9,311	▲38.2%	24,379	2.0%	▲ 20,289	▲45.4%
衛 生 費		108,079	9.5%	1,989	1.9%	106,090	8.7%	18,711	21.4%
農 林 水 産 業 費		65,409	5.8%	▲ 7,089	▲9.8%	72,498	6.0%	▲ 9,095	▲11.1%
土 木 費		123,610	10.9%	741	0.6%	122,869	10.1%	3,879	3.3%
教 育 費		113,116	10.0%	▲ 6,937	▲5.8%	120,052	9.9%	591	0.5%
災 害 復 旧 費		17,444	1.5%	▲ 12,711	▲42.2%	30,155	2.5%	▲ 31,845	▲51.4%
公 債 費		86,368	7.6%	2,681	3.2%	83,687	6.9%	3,226	4.0%
そ の 他		94,145	8.3%	2,600	2.8%	91,545	7.5%	▲ 24,383	▲21.0%
歳 出 合 計		1,132,424	100.0%	▲ 80,737	▲6.7%	1,213,161	100.0%	▲ 176,671	▲12.7%

#### (特徴点)

- ・「総務費」については、復興関連基金への「積立金」の減少等により、前年度と比較して304.8億円の減、増減率は12.9%の減となった。
- ・「民生費」については、子育て世帯への臨時特別給付金給付事業費の減少による「児童福祉費」の減少や、除去土壌等管理・搬出推進事業をはじめとする除染関連事業の進捗による「災害救助費」の減少等により、前年度と比較して315.3億円の減、増減率は9.0%の減となった。
- ・「農林水産業費」については、乾燥調製貯蔵施設建築工事の終了を含む被災地域農業復興総合支援事業費の減少等により、前年度と比較して70.9億円の減、増減率は9.8%の減となった。
- ・「災害復旧費」については、令和元年東日本台風による災害からの復旧事業の進捗・完了等に伴い減少しており、前年度と比較して127.1億円の減、増減率は42.2%の減となった。

#### 4 主な財政指標

(単位：％〔財政力指数を除く〕)

区分 年度	実質収支比率	経常収支比率						実質公債費比率 (3か年平均)	財政力指数 (3か年平均)
			うち人件費	うち物件費	うち補助費等	うち公債費	うち繰出金		
令和4年度	9.8	(91.5) 89.4	(25.0) 24.5	(16.7) 16.3	(12.9) 12.6	(15.4) 15.0	(11.2) 10.9	6.0	0.46
令和3年度	10.6	(90.0) 85.3	(24.9) 23.6	(15.7) 14.9	(12.6) 11.9	(15.0) 14.2	(11.3) 10.7	6.0	0.46

(注1) 実質収支比率、経常収支比率、実質公債費比率は加重平均であり、財政力指数は単純平均である。

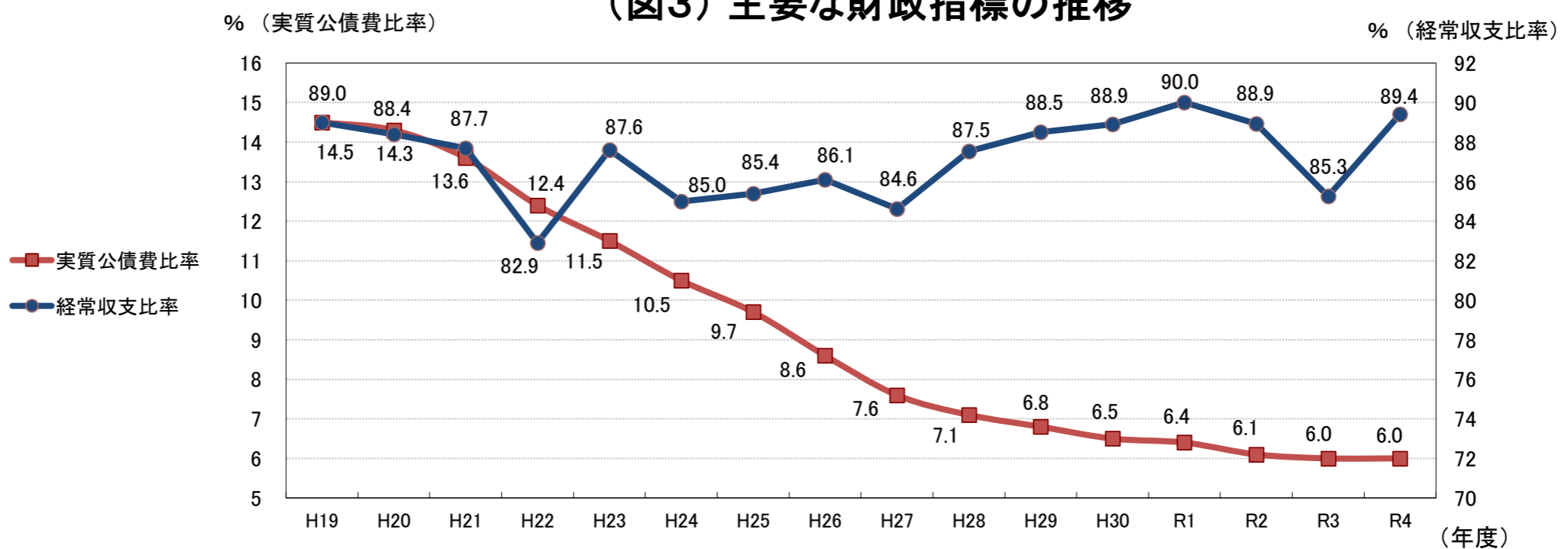
(注2) 経常収支比率における上段の( )書きは、臨時財政対策債を経常的な一般財源等から除いた場合の数字である。

(注3) 実質収支比率については、分母の標準財政規模に臨時財政対策債発行可能額を含んでいる。

(特徴点)

- ・ 経常収支比率については、臨時財政対策債の減少等に伴い経常一般財源が減少したことや、原油価格を含む物価高騰の影響による物件費の増加等に伴い経常経費が増加したことにより、全体で前年度と比較して4.1ポイント増加している(下図3参照)。

(図3) 主要な財政指標の推移



#### 5 将来にわたる財政負担(＝地方債残高＋債務負担行為額－積立金現在高)

(単位：百万円)

区分 年度	地方債現在高 (A)	債務負担行為翌年度 以降支出予定額(B)	積立金現在高 (C)			(A)+(B)-(C)	標準財政規模 (D)	
			財政調整基金	減債基金	その他特定目的基金			
令和4年度	846,870	99,114	603,688	154,437	36,204	413,047	342,295	537,271
(対標準財政規模(D))	(157.6%)	(18.4%)	(112.4%)	(28.7%)	(6.7%)	(76.9%)	(63.7%)	—
令和3年度	856,272	85,525	596,776	145,341	35,701	415,735	345,020	552,195
(対標準財政規模(D))	(155.1%)	(15.5%)	(108.1%)	(26.3%)	(6.5%)	(75.3%)	(62.5%)	—
(対前年度比増減額 及び増減率)	▲ 9,402 ▲ 1.1%	13,589 15.9%	6,912 1.2%	9,096 6.3%	503 1.4%	▲ 2,688 ▲ 0.6%	▲ 2,725 ▲ 0.8%	—

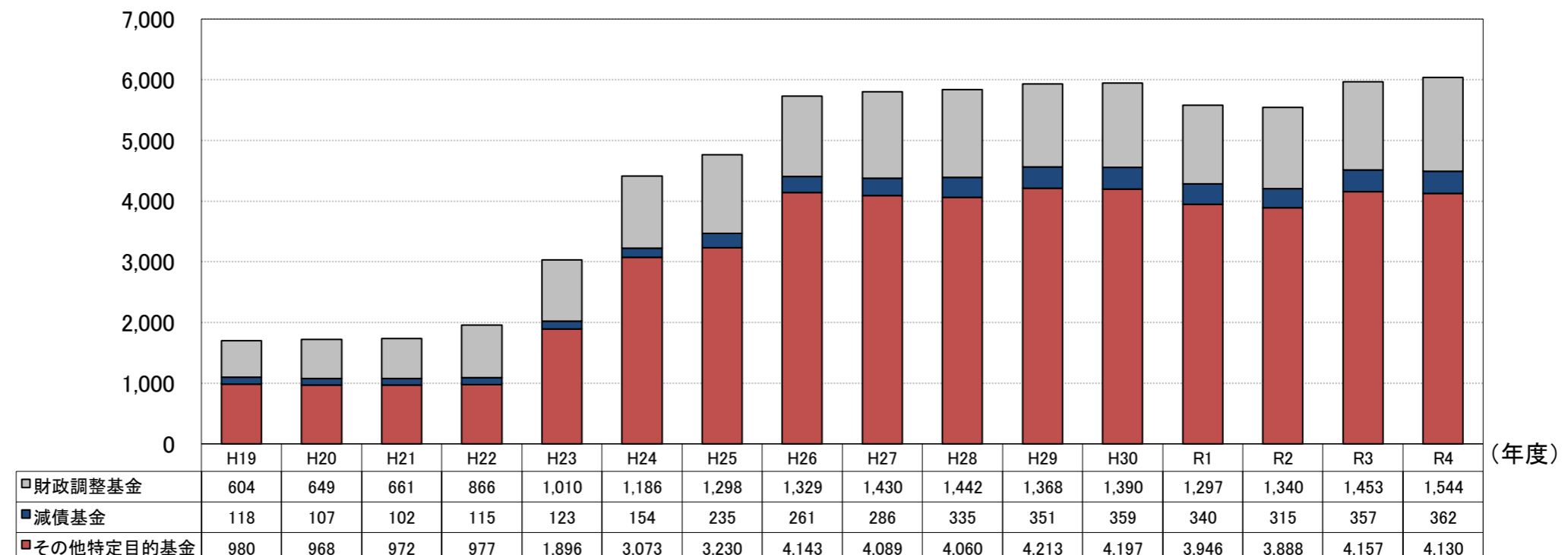
(注) 標準財政規模は、臨時財政対策債発行可能額を含む。

(特徴点)

- ・ 将来にわたる実質的な財政負担については、債務負担行為額が増加したものの、地方債残高が減少し、財政調整基金を含む積立金現在高が増加したことにより、前年度と比較して0.8%減少している。
- ・ 積立金現在高は、財政調整基金の増加等により2年連続の増加となった(下図4参照)。

(図4) 年度末積立金現在高の推移

(単位：億円)



(参考資料) 通常収支分と東日本大震災分

(注) この資料では、東日本大震災に係る復旧・復興事業及び全国防災事業に係る決算額を「東日本大震災分」、全体の決算額から東日本大震災分を差し引いた決算額を「通常収支分」として表記しています。

<歳入の状況>

(単位:百万円、%)

年 度 区 分	令和4年度				令和3年度				比較			
	通常収支分		東日本大震災分		通常収支分		東日本大震災分		通常収支分		東日本大震災分	
	決算額	構成比	決算額	構成比	決算額	構成比	決算額	構成比	決算額	増減率	決算額	増減率
一般財源等※	565,281	52.7	33,322	23.5	556,493	50.9	33,777	16.7	8,788	1.6	▲ 455	▲ 1.3
うち震災復興特別交付税	—	—	30,319	21.4	—	—	30,310	15.0	—	—	9	0.0
国庫支出金	182,270	17.0	34,796	24.6	214,455	19.6	61,264	30.3	▲ 32,185	▲ 15.0	▲ 26,468	▲ 43.2
うち普通建設事業費支出金	9,186	0.9	5,834	4.1	9,529	0.9	12,856	6.3	▲ 343	▲ 3.6	▲ 7,022	▲ 54.6
うち災害復旧事業費支出金	4,194	0.4	630	0.4	7,225	0.7	511	0.3	▲ 3,031	▲ 42.0	119	23.3
県支出金	68,983	6.4	23,996	16.9	71,077	6.5	40,999	20.2	▲ 2,094	▲ 2.9	▲ 17,003	▲ 41.5
繰入金	55,015	5.1	34,942	24.7	49,564	4.5	35,336	17.5	5,451	11.0	▲ 395	▲ 1.1
地方債	72,211	6.7	2,085	1.5	89,932	8.2	2,633	1.3	▲ 17,721	▲ 19.7	▲ 547	▲ 20.8
その他	128,904	12.0	12,494	8.8	111,068	10.2	28,489	14.1	17,836	16.1	▲ 15,995	▲ 56.1
歳入合計	1,072,665	100.0	141,635	100.0	1,092,589	100.0	202,498	100.0	▲ 19,924	▲ 1.8	▲ 60,863	▲ 30.1

※一般財源等：地方税、地方譲与税、地方特例交付金、地方交付税ほかの合計

<歳出の状況>

【性質別歳出】

(単位:百万円、%)

年 度 区 分	令和4年度				令和3年度				比較			
	通常収支分		東日本大震災分		通常収支分		東日本大震災分		通常収支分		東日本大震災分	
	決算額	構成比	決算額	構成比	決算額	構成比	決算額	構成比	決算額	増減率	決算額	増減率
義務的経費	404,935	40.1	4,651	3.8	425,224	41.5	5,093	2.7	▲ 20,289	▲ 4.8	▲ 442	▲ 8.7
人件費	150,450	14.9	2,386	1.9	149,413	14.6	2,727	1.4	1,037	0.7	▲ 342	▲ 12.5
うち職員給	95,073	9.4	1,663	1.4	94,276	9.2	1,650	0.9	797	0.8	13	0.8
扶助費	169,344	16.8	1,052	0.9	193,393	18.9	1,104	0.6	▲ 24,049	▲ 12.4	▲ 52	▲ 4.7
公債費	85,141	8.4	1,214	1.0	82,418	8.0	1,262	0.7	2,723	3.3	▲ 48	▲ 3.8
投資的経費	128,141	12.7	60,250	49.1	137,596	13.4	76,321	40.5	▲ 9,456	▲ 6.9	▲ 16,071	▲ 21.1
普通建設事業費	114,239	11.3	56,753	46.2	117,072	11.4	66,695	35.4	▲ 2,832	▲ 2.4	▲ 9,942	▲ 14.9
災害復旧事業費	13,901	1.4	3,497	2.8	20,525	2.0	9,626	5.1	▲ 6,622	▲ 32.3	▲ 6,129	▲ 63.7
その他の経費	476,579	47.2	57,869	47.1	461,868	45.1	107,058	56.8	14,711	3.2	▲ 49,190	▲ 45.9
物件費	162,769	16.1	19,191	15.6	158,741	15.5	26,947	14.3	4,028	2.5	▲ 7,756	▲ 28.8
補助費等	132,275	13.1	10,365	8.4	123,362	12.0	18,972	10.1	8,913	7.2	▲ 8,607	▲ 45.4
積立金	63,755	6.3	23,806	19.4	63,463	6.2	56,288	29.9	292	0.5	▲ 32,482	▲ 57.7
繰出金	83,739	8.3	1,970	1.6	80,169	7.8	2,172	1.2	3,570	4.5	▲ 203	▲ 9.3
その他	34,041	3.4	2,537	2.1	36,134	3.5	2,678	1.4	▲ 2,093	▲ 5.8	▲ 141	▲ 5.3
歳出合計	1,009,655	100.0	122,769	100.0	1,024,689	100.0	188,472	100.0	▲ 15,034	▲ 1.5	▲ 65,703	▲ 34.9

【目的別歳出】

(単位:百万円、%)

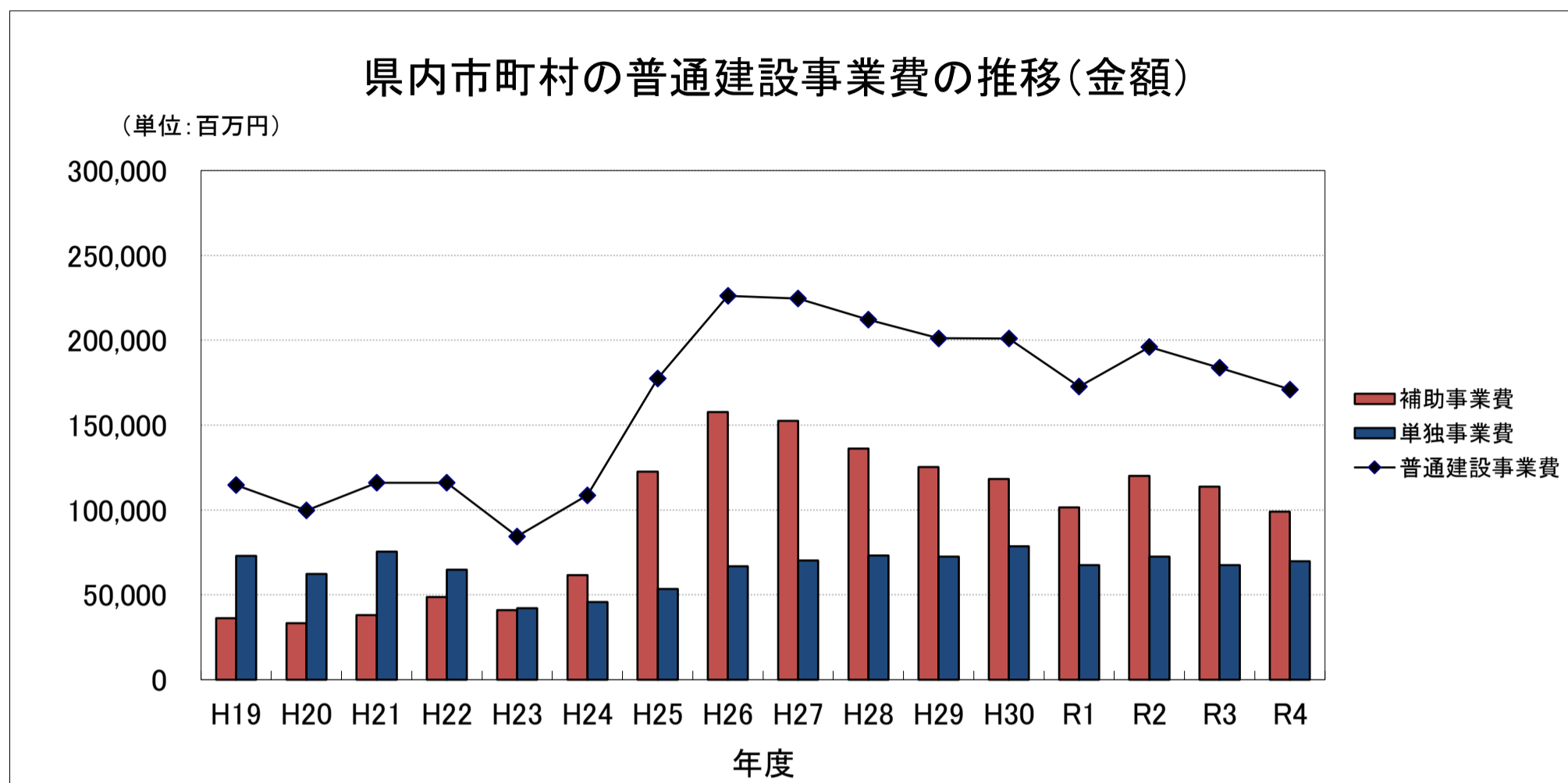
年 度 区 分	令和4年度				令和3年度				比較			
	通常収支分		東日本大震災分		通常収支分		東日本大震災分		通常収支分		東日本大震災分	
	決算額	構成比	決算額	構成比	決算額	構成比	決算額	構成比	決算額	増減率	決算額	増減率
総務費	166,900	16.5	38,730	31.5	166,267	16.2	69,847	37.1	633	0.4	▲ 31,117	▲ 44.6
民生費	305,152	30.2	13,471	11.0	322,266	31.5	27,885	14.8	▲ 17,114	▲ 5.3	▲ 14,413	▲ 51.7
うち災害救助費	4,505	0.4	10,563	8.6	2,266	0.2	22,113	11.7	2,239	98.8	▲ 11,550	▲ 52.2
衛生費	100,095	9.9	7,984	6.5	99,894	9.7	6,196	3.3	201	0.2	1,789	28.9
農林水産業費	39,504	3.9	25,904	21.1	35,823	3.5	36,675	19.5	3,681	10.3	▲ 10,771	▲ 29.4
土木費	108,564	10.8	15,046	12.3	104,281	10.2	18,588	9.9	4,283	4.1	▲ 3,542	▲ 19.1
教育費	107,073	10.6	6,042	4.9	112,056	10.9	7,996	4.2	▲ 4,983	▲ 4.4	▲ 1,954	▲ 24.4
災害復旧費	13,948	1.4	3,497	2.8	20,525	2.0	9,630	5.1	▲ 6,577	▲ 32.0	▲ 6,134	▲ 63.7
公債費	85,154	8.4	1,214	1.0	82,425	8.0	1,262	0.7	2,729	3.3	▲ 48	▲ 3.8
その他	83,265	8.2	10,880	8.9	81,152	7.9	10,393	5.5	2,112	2.6	487	4.7
歳出合計	1,009,655	100.0	122,769	100.0	1,024,689	100.0	188,472	100.0	▲ 15,034	▲ 1.5	▲ 65,703	▲ 34.9

(特徴点)

- 歳入は、通常収支分において、子育て世帯への臨時特別給付金給付事業費補助金等の国庫支出金の減少等により、対前年度比1.8%の減少となった。また、東日本大震災分において、福島再生加速化交付金等の国庫支出金の減少等により、対前年度比30.1%の減少となった。(全体として前年度比6.2%の減少となった。)
- 歳出は、通常収支分において、子育て世帯への臨時特別給付金給付事業費の減少に伴う扶助費の減少等により、対前年度比1.5%の減少となった。また、東日本大震災分において、復興関連基金への積立金の額の減少や、除去土壌等管理・搬出推進事業をはじめとする除染関連事業の進捗等による物件費の減少等により、対前年度比34.9%の減少となった。(全体として前年度比6.7%の減少となった。)

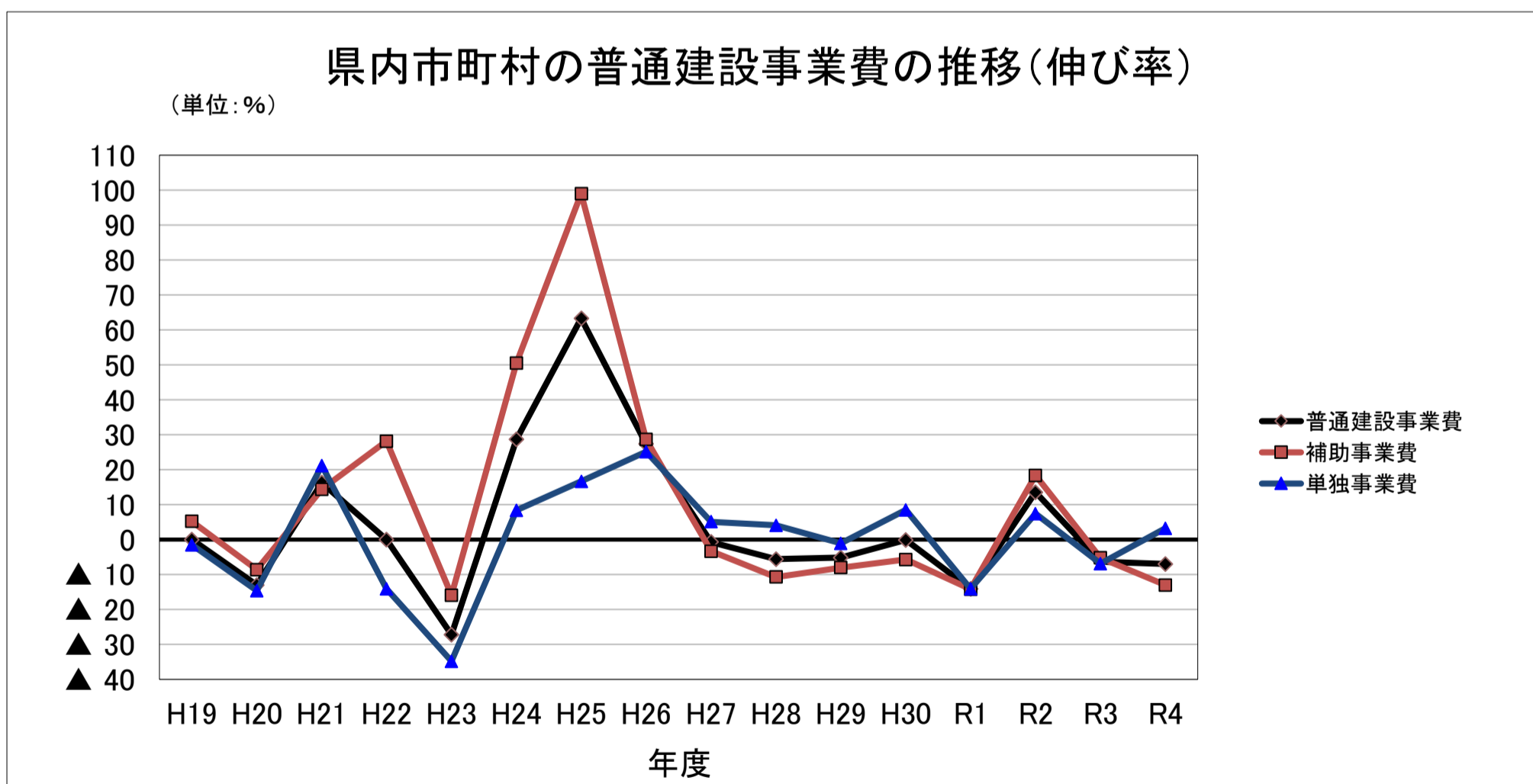
# 資料編

(参考1)



県内市町村の普通建設事業費の推移(金額) (単位:百万円)

年度	H19	H20	H21	H22	H23	H24	H25	H26	H27	H28	H29	H30	R1	R2	R3	R4
普通建設事業費	114,673	99,808	116,031	116,046	84,466	108,716	177,576	226,162	224,595	212,124	201,132	201,031	172,739	196,080	183,767	170,992
うち補助事業費	36,350	33,216	37,984	48,682	40,947	61,611	122,608	157,745	152,588	136,214	125,365	118,226	101,420	120,049	113,803	99,004
うち単独事業費	72,919	62,258	75,478	64,819	42,247	45,802	53,467	66,915	70,354	73,265	72,459	78,599	67,536	72,543	67,571	69,757



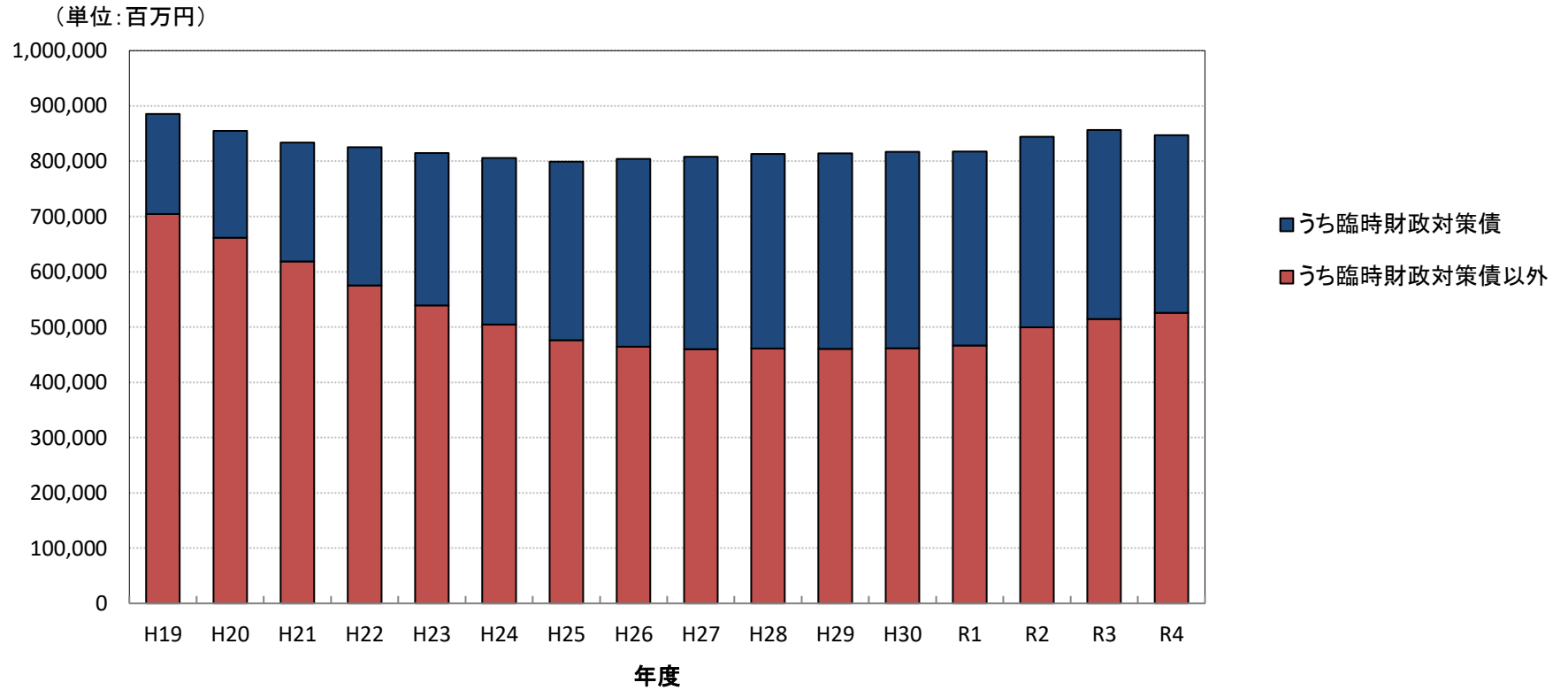
県内市町村の普通建設事業費の推移(伸び率) (単位:%)

年度	H19	H20	H21	H22	H23	H24	H25	H26	H27	H28	H29	H30	R1	R2	R3	R4
普通建設事業費	0.0	▲13.0	16.3	0.0	▲27.2	28.7	63.3	27.4	▲0.7	▲5.6	▲5.2	▲0.1	▲14.1	13.5	▲6.3	▲7.0
うち補助事業費	5.2	▲8.6	14.4	28.2	▲15.9	50.5	99.0	28.7	▲3.3	▲10.7	▲8.0	▲5.7	▲14.2	18.4	▲5.2	▲13.0
うち単独事業費	▲1.5	▲14.6	21.2	▲14.1	▲34.8	8.4	16.7	25.2	5.1	4.1	▲1.1	8.5	▲14.1	7.4	▲6.9	3.2

(注1) 「うち補助事業費」には、受託事業のうちの補助事業費を含む。  
 (注2) 「うち単独事業費」には、同級他団体施行事業費負担金及び受託事業のうちの単独事業費を含む。(以下同じ。)

(参考2)

### 県内市町村の地方債残高の推移



県内市町村の地方債残高の推移

(単位: 百万円)

年 度	H19	H20	H21	H22	H23	H24	H25	H26	H27	H28	H29	H30	R1	R2	R3	R4
地方債残高	885,358	854,881	833,861	825,027	814,423	805,599	799,108	803,888	808,286	812,928	814,283	817,167	817,261	844,266	856,272	846,870
うち臨時財政対策債	181,048	193,552	215,020	249,908	275,253	301,315	323,127	339,359	348,530	351,761	354,006	355,808	350,599	344,812	341,484	321,333
うち臨時財政対策債以外	704,310	661,329	618,841	575,119	539,170	504,284	475,981	464,529	459,756	461,167	460,277	461,359	466,662	499,454	514,788	525,537

# 令和4年度 市町村普通会計決算

## 1 歳入・歳出

(単位:千円)

団体名	歳入合計	対前年度 増減率	歳出合計	対前年度 増減率
福島市	134,771,525	▲6.3%	124,709,832	▲6.4%
会津若松市	60,312,704	5.9%	56,732,143	7.8%
郡山市	156,163,710	▲4.9%	148,796,156	▲4.4%
いわき市	162,309,312	▲6.4%	155,323,600	▲5.4%
白河市	34,631,932	▲5.7%	32,961,249	▲5.6%
須賀川市	36,685,610	▲12.7%	35,452,235	▲13.4%
喜多方市	29,888,252	▲4.4%	29,091,749	▲4.0%
相馬市	26,825,079	12.8%	24,633,431	9.7%
二本松市	33,655,397	▲11.2%	31,372,576	▲11.4%
田村市	27,830,899	▲7.2%	25,316,084	▲3.7%
南相馬市	56,476,128	▲8.4%	50,109,049	▲8.9%
伊達市	39,735,310	5.4%	36,913,529	5.6%
本宮市	19,202,732	▲5.1%	17,632,630	▲5.9%
市計	818,488,590	▲4.8%	769,044,263	▲4.4%
桑折町	7,495,459	6.4%	7,054,553	9.7%
国見町	8,347,861	3.3%	7,119,425	▲2.7%
川俣町	12,660,245	26.7%	11,795,943	29.1%
大玉村	5,825,398	▲5.0%	5,346,794	▲4.2%
鏡石町	7,026,172	▲7.6%	6,715,550	▲9.8%
天栄村	5,594,515	3.5%	5,311,258	2.8%
下郷町	5,037,100	▲8.8%	4,665,913	▲10.0%
檜枝岐村	2,066,120	▲7.9%	1,974,467	▲7.5%
只見町	6,128,240	▲1.1%	5,977,219	▲1.6%
南会津町	13,388,728	▲6.3%	12,929,178	▲6.8%
北塩原村	3,580,593	4.5%	3,380,370	3.9%
西会津町	7,226,380	▲0.4%	6,617,577	▲5.8%
磐梯町	4,940,781	▲8.3%	4,764,658	▲7.4%
猪苗代町	9,678,575	▲9.0%	9,350,838	▲9.4%
会津坂下町	9,046,269	▲9.4%	8,540,795	▲10.6%
湯川村	2,954,653	▲2.0%	2,844,225	▲0.6%
柳津町	4,268,179	▲3.4%	4,104,214	▲2.2%
三島町	2,807,223	2.2%	2,702,200	4.7%
金山町	3,648,250	▲2.7%	3,433,726	▲1.8%
昭和村	2,417,330	5.5%	2,264,821	3.4%
会津美里町	13,897,635	2.1%	13,297,581	1.2%
西郷村	12,675,411	1.5%	12,048,613	2.7%
泉崎村	4,020,712	▲11.7%	3,668,753	▲11.6%
中島村	3,519,394	▲6.7%	3,225,624	▲8.8%
矢吹町	8,967,474	▲1.5%	8,706,488	1.1%
棚倉町	7,672,339	▲6.8%	7,405,438	▲4.4%
矢祭町	5,253,941	▲10.2%	4,820,580	▲5.3%
塙町	7,546,861	▲0.4%	7,317,562	▲0.8%
鮫川村	3,724,361	▲7.7%	3,444,821	▲9.4%
石川町	8,746,225	0.9%	8,172,392	1.9%
玉川村	5,020,193	▲0.6%	4,507,100	▲5.5%
平田村	5,349,007	▲2.1%	5,023,329	0.3%
浅川町	4,159,789	1.5%	3,995,622	3.0%
古殿町	5,062,892	▲7.4%	4,927,842	▲5.5%
三春町	10,293,975	4.6%	9,701,672	7.1%
小野町	5,951,936	▲12.7%	5,637,267	▲14.3%
広野町	7,672,637	21.5%	7,128,747	25.0%
檜葉町	12,076,159	▲7.0%	11,292,507	▲1.9%
富岡町	16,412,286	▲22.0%	14,758,513	▲24.8%
川内村	8,786,909	36.3%	8,303,096	39.7%
大熊町	33,320,383	▲22.7%	24,113,271	▲37.7%
双葉町	18,613,287	▲43.7%	16,592,672	▲47.2%
浪江町	33,419,516	▲19.7%	32,034,082	▲20.4%
葛尾村	6,736,584	29.2%	6,243,320	29.3%
新地町	8,764,551	▲0.8%	7,520,034	▲7.3%
飯舘村	14,008,548	▲16.0%	12,598,687	▲20.2%
町村計	395,811,076	▲9.1%	363,379,337	▲11.1%
合計	1,214,299,666	▲6.2%	1,132,423,600	▲6.7%



## 1-2 通常収支分と東日本大震災分

(単位:千円)

団体名	歳入合計				歳出合計			
	通常収支分	対前年度 増減率	東日本大震災分	対前年度 増減率	通常収支分	対前年度 増減率	東日本大震災分	対前年度 増減率
福島市	131,694,927	▲2.4%	3,076,598	▲65.1%	121,633,234	▲2.2%	3,076,598	▲65.1%
会津若松市	59,839,175	5.9%	473,529	6.6%	56,527,394	7.9%	204,749	▲9.8%
郡山市	148,572,914	▲3.4%	7,590,796	▲27.0%	141,584,267	▲2.8%	7,211,889	▲26.9%
いわき市	154,701,576	▲7.0%	7,607,736	7.6%	150,617,532	▲4.7%	4,706,068	▲23.2%
白河市	34,038,663	▲5.1%	593,269	▲31.2%	32,512,453	▲5.1%	448,796	▲32.9%
須賀川市	36,287,475	▲8.5%	398,135	▲83.3%	35,226,840	▲8.6%	225,395	▲90.6%
喜多方市	29,786,274	▲4.3%	101,978	▲14.7%	29,012,220	▲4.0%	79,529	▲3.9%
相馬市	25,462,701	18.4%	1,362,378	▲40.1%	23,947,379	18.5%	686,052	▲69.6%
二本松市	32,784,709	▲5.8%	870,688	▲72.0%	30,501,888	▲6.2%	870,688	▲70.1%
田村市	23,138,946	▲10.1%	4,691,953	10.8%	20,940,394	▲9.7%	4,375,690	41.6%
南相馬市	38,555,776	1.2%	17,920,352	▲24.0%	36,567,519	5.9%	13,541,530	▲33.9%
伊達市	38,741,413	5.7%	993,897	▲5.9%	35,919,632	6.0%	993,897	▲5.9%
本宮市	18,249,341	▲1.1%	953,391	▲46.5%	16,771,098	▲2.4%	861,532	▲44.2%
市計	771,853,890	▲2.7%	46,634,700	▲29.5%	731,761,850	▲1.8%	37,282,413	▲37.3%
桑折町	7,015,783	9.0%	479,676	▲20.5%	6,837,252	12.7%	217,301	▲40.0%
国見町	7,979,425	9.7%	368,436	▲54.4%	6,750,989	3.7%	368,436	▲54.4%
川俣町	9,273,363	8.7%	3,386,882	132.1%	8,734,653	10.7%	3,061,290	145.7%
大玉村	5,513,370	▲1.2%	312,028	▲43.8%	5,089,560	1.0%	257,234	▲52.3%
鏡石町	6,872,287	▲6.4%	153,885	▲41.6%	6,561,665	▲8.6%	153,885	▲41.6%
天栄村	5,403,780	8.6%	190,735	▲55.4%	5,143,936	7.3%	167,322	▲55.4%
下郷町	5,005,692	▲8.9%	31,408	7.6%	4,638,722	▲10.1%	27,191	14.3%
檜枝岐村	2,053,447	▲8.2%	12,673	192.1%	1,962,689	▲7.8%	11,778	172.9%
只見町	6,078,712	▲1.4%	49,528	56.6%	5,927,691	▲1.9%	49,528	56.6%
南会津町	13,309,119	▲6.2%	79,609	▲18.1%	12,871,191	▲6.7%	57,987	▲19.5%
北塩原村	3,556,536	4.3%	24,057	32.3%	3,356,313	3.7%	24,057	32.3%
西会津町	7,123,903	0.6%	102,477	▲42.9%	6,528,371	▲4.8%	89,206	▲47.6%
磐梯町	4,856,824	▲8.3%	83,957	▲6.2%	4,747,840	▲7.5%	16,818	12.8%
猪苗代町	9,537,540	▲9.4%	141,035	26.9%	9,209,803	▲9.8%	141,035	26.9%
会津坂下町	8,983,077	▲9.1%	63,192	▲36.9%	8,477,603	▲10.3%	63,192	▲36.9%
湯川村	2,938,049	▲1.8%	16,604	▲26.8%	2,844,225	▲0.6%	0	
柳津町	4,112,766	▲4.6%	155,413	46.4%	3,948,801	▲3.5%	155,413	46.4%
三島町	2,766,540	1.4%	40,683	101.9%	2,661,517	3.9%	40,683	101.9%
金山町	3,640,266	▲1.8%	7,984	▲81.4%	3,427,918	▲0.8%	5,808	▲86.5%
昭和村	2,402,020	5.4%	15,310	9.9%	2,249,511	3.4%	15,310	9.9%
会津美里町	13,777,149	3.3%	120,486	▲56.3%	13,226,885	2.6%	70,696	▲70.9%
西郷村	10,122,181	2.2%	2,553,230	▲1.2%	9,754,228	▲0.0%	2,294,385	16.5%
泉崎村	3,976,681	▲10.2%	44,031	▲63.8%	3,649,312	▲10.4%	19,441	▲74.9%
中島村	3,518,263	▲5.8%	1,131	▲96.7%	3,224,493	▲8.0%	1,131	▲96.7%
矢吹町	8,898,238	▲0.8%	69,236	▲48.5%	8,637,252	1.9%	69,236	▲48.5%
棚倉町	7,348,860	▲8.0%	323,479	31.7%	7,160,133	▲5.9%	245,305	80.0%
矢祭町	5,144,096	▲4.2%	109,845	▲77.3%	4,710,735	2.3%	109,845	▲77.3%
埴町	7,316,005	0.6%	230,856	▲24.3%	7,087,594	0.2%	229,968	▲24.6%
鮫川村	3,646,522	▲7.2%	77,839	▲26.3%	3,386,451	▲8.5%	58,370	▲43.6%
石川町	8,674,975	1.2%	71,250	▲25.0%	8,127,650	2.5%	44,742	▲52.9%
玉川村	4,872,718	1.0%	147,475	▲34.7%	4,411,495	▲3.8%	95,605	▲47.7%
平田村	5,244,387	▲2.5%	104,620	25.0%	4,930,364	▲0.3%	92,965	38.5%
浅川町	4,125,336	1.9%	34,453	▲35.5%	3,972,331	3.6%	23,291	▲46.2%
古殿町	5,006,650	▲7.5%	56,242	▲0.1%	4,878,011	▲5.6%	49,831	1.9%
三春町	9,791,631	3.4%	502,344	38.3%	9,199,826	4.8%	501,846	77.7%
小野町	5,779,268	▲12.6%	172,668	▲15.6%	5,500,964	▲14.0%	136,303	▲25.1%
広野町	5,604,075	26.1%	2,068,562	10.6%	5,060,185	32.0%	2,068,562	10.6%
檜葉町	7,202,543	1.0%	4,873,616	▲16.7%	6,484,885	11.0%	4,807,622	▲15.2%
富岡町	10,738,245	1.9%	5,674,041	▲46.0%	9,460,772	3.8%	5,297,741	▲49.6%
川内村	7,006,035	47.1%	1,780,874	5.8%	6,669,452	45.7%	1,633,644	19.4%
大熊町	16,662,963	17.2%	16,657,420	▲42.3%	12,063,713	▲0.8%	12,049,558	▲54.6%
双葉町	6,579,347	▲3.0%	12,033,940	▲54.2%	4,558,732	▲20.1%	12,033,940	▲53.2%
浪江町	8,073,409	1.6%	25,346,107	▲24.8%	6,808,400	1.9%	25,225,682	▲24.8%
葛尾村	2,070,404	▲0.0%	4,666,180	48.4%	1,731,707	▲8.3%	4,511,613	53.4%
新地町	6,834,763	9.2%	1,929,788	▲25.1%	6,853,193	▲8.3%	666,841	4.1%
飯舘村	4,373,839	▲15.5%	9,634,709	▲16.2%	4,373,839	0.1%	8,224,848	▲28.0%
町村計	300,811,082	0.6%	94,999,994	▲30.3%	277,892,852	▲0.6%	85,486,485	▲33.7%
合計	1,072,664,972	▲1.8%	141,634,694	▲30.1%	1,009,654,702	▲1.5%	122,768,898	▲34.9%

2 歳入の状況

(単位:千円、%)

区 分	市						町 村						市町村計						増減率(決算)	
	4年度決算額	構成比	3年度決算額	構成比	増減額	増減率	4年度決算額	構成比	3年度決算額	構成比	増減額	増減率	4年度決算額	構成比	3年度決算額	構成比	増減額	増減率	3年度	2年度
1 地方税	219,969,933	26.9	213,571,366	24.8	6,398,567	3.0	60,400,504	15.3	55,226,009	12.7	5,174,495	9.4	280,370,437	23.1	268,797,375	20.8	11,573,062	4.3	▲ 0.6	▲ 1.0
2 地方譲与税	7,043,681	0.9	7,104,445	0.8	▲ 60,764	-0.9	3,283,109	0.8	3,228,022	0.7	55,087	1.7	10,326,790	0.9	10,332,467	0.8	▲ 5,677	▲ 0.1	1.7	2.4
3 利子割交付金	70,686	0.0	126,042	0.0	▲ 55,356	▲ 43.9	13,470	0.0	23,772	0.0	▲ 10,302	▲ 43.3	84,156	0.0	149,814	0.0	▲ 65,658	▲ 43.8	▲ 19.1	17.7
4 配当割交付金	696,887	0.1	875,412	0.1	▲ 178,525	▲ 20.4	133,956	0.0	166,265	0.0	▲ 32,309	▲ 19.4	830,843	0.1	1,041,677	0.1	▲ 210,834	▲ 20.2	66.0	▲ 18.7
5 株式等譲渡所得割交付金	488,666	0.1	925,002	0.1	▲ 436,336	▲ 47.2	94,183	0.0	176,073	0.0	▲ 81,890	▲ 46.5	582,849	0.0	1,101,075	0.1	▲ 518,226	▲ 47.1	55.5	87.7
6 分離課税所得割交付金	0	0.0	0	0.0	0	-	0	0.0	0	0.0	0	-	0	0.0	0	0.0	0	-	-	-
7 自動車税環境性能割交付金	443,381	0.1	423,810	0.0	19,571	4.6	191,448	0.0	180,747	0.0	10,701	5.9	634,829	0.1	604,557	0.0	30,272	5.0	2.8	78.6
8 地方消費税交付金	39,983,522	4.9	38,680,069	4.5	1,303,453	3.4	9,692,657	2.4	9,520,046	2.2	172,611	1.8	49,676,179	4.1	48,200,115	3.7	1,476,064	3.1	8.5	21.9
9 ゴルフ場利用税交付金	261,777	0.0	276,941	0.0	▲ 15,164	▲ 5.5	113,321	0.0	120,331	0.0	▲ 7,010	▲ 5.8	375,098	0.0	397,272	0.0	▲ 22,174	▲ 5.6	10.9	▲ 7.6
10 特別地方消費税交付金	0	0.0	0	0.0	0	-	0	0.0	0	0.0	0	-	0	0.0	0	0.0	0	-	-	-
11 自動車取得税交付金	0	0.0	340	0.0	▲ 340	▲ 100.0	0	0.0	629	0.0	▲ 629	▲ 100.0	0	0.0	969	0.0	▲ 969	▲ 100.0	460.1	▲ 100.0
12 法人事業税交付金	3,698,008	0.5	3,587,488	0.4	110,520	3.1	962,448	0.2	976,595	0.2	▲ 14,147	▲ 1.4	4,660,456	0.4	4,564,083	0.4	96,373	2.1	83.3	-
13 地方特例交付金	1,597,488	0.2	4,817,948	0.6	▲ 3,220,460	▲ 66.8	340,569	0.1	1,335,920	0.3	▲ 995,351	▲ 74.5	1,938,057	0.2	6,153,868	0.5	▲ 4,215,811	▲ 68.5	230.9	▲ 54.8
14 地方交付税	136,047,276	16.6	135,284,202	15.7	763,074	0.6	112,815,663	28.5	113,642,103	26.1	▲ 826,440	▲ 0.7	248,862,939	20.5	248,926,305	19.2	▲ 63,366	0.0	10.1	▲ 6.2
(1)普通交付税	100,571,293	12.3	104,320,550	12.1	▲ 3,749,257	▲ 3.6	84,609,820	21.4	85,350,593	19.6	▲ 740,773	▲ 0.9	185,181,113	15.3	189,671,143	14.6	▲ 4,490,030	▲ 2.4	12.7	2.5
(2)特別交付税	21,909,143	2.7	18,622,007	2.2	3,287,136	17.7	11,453,665	2.9	10,323,238	2.4	1,130,427	11.0	33,362,808	2.7	28,945,245	2.2	4,417,563	15.3	45.8	▲ 35.5
(3)震災復興特別交付税	13,566,840	1.7	12,341,645	1.4	1,225,195	9.9	16,752,178	4.2	17,968,272	4.1	▲ 1,216,094	▲ 6.8	30,319,018	2.5	30,309,917	2.3	9,101	0.0	▲ 20.4	▲ 17.5
(一般財源小計)	410,301,305	50.1	405,673,065	47.2	4,628,240	1.1	188,041,328	47.5	184,596,512	42.4	3,444,816	1.9	598,342,633	49.3	590,269,577	45.6	8,073,056	1.4	5.8	▲ 1.7
15 交通安全対策特別交付金	197,839	0.0	221,876	0.0	▲ 24,037	▲ 10.8	28,916	0.0	35,101	0.0	▲ 6,185	▲ 17.6	226,755	0.0	256,977	0.0	▲ 30,222	▲ 11.8	▲ 5.2	6.5
16 分担金・負担金	2,458,297	0.3	2,279,182	0.3	179,115	7.9	798,350	0.2	686,558	0.2	111,792	16.3	3,256,647	0.3	2,965,740	0.2	290,907	9.8	▲ 3.1	▲ 17.6
17 使用料・手数料	11,257,352	1.4	11,230,567	1.3	26,785	0.2	3,009,248	0.8	2,967,999	0.7	41,249	1.4	14,266,600	1.2	14,198,566	1.1	68,034	0.5	0.9	▲ 10.6
18 国庫支出金	156,067,654	19.1	177,685,957	20.7	▲ 21,618,303	▲ 12.2	60,998,927	15.4	98,033,294	22.5	▲ 37,034,367	▲ 37.8	217,066,581	17.9	275,719,251	21.3	▲ 58,652,670	▲ 21.3	▲ 30.4	149.9
19 国有施設助成交付金	6,139	0.0	6,020	0.0	119	2.0	26,824	0.0	25,156	0.0	1,668	6.6	32,963	0.0	31,176	0.0	1,787	5.7	▲ 2.9	▲ 0.3
20 県支出金	61,091,308	7.5	79,978,239	9.3	▲ 18,886,931	▲ 23.6	31,887,707	8.1	32,097,845	7.4	▲ 210,138	▲ 0.7	92,979,015	7.7	112,076,084	8.7	▲ 19,097,069	▲ 17.0	▲ 23.0	10.1
21 財産収入	1,935,014	0.2	3,386,796	0.4	▲ 1,451,782	▲ 42.9	1,984,352	0.5	2,731,906	0.6	▲ 747,554	▲ 27.4	3,919,366	0.3	6,118,702	0.5	▲ 2,199,336	▲ 35.9	▲ 20.5	70.8
22 寄附金	4,254,790	0.5	3,957,167	0.5	297,623	7.5	3,319,125	0.8	3,217,307	0.7	101,818	3.2	7,573,915	0.6	7,174,474	0.6	399,441	5.6	27.9	42.7
23 繰入金	39,210,421	4.8	38,042,024	4.4	1,168,397	3.1	50,746,029	12.8	46,858,114	10.8	3,887,915	8.3	89,956,450	7.4	84,900,138	6.6	5,056,312	6.0	▲ 19.6	▲ 22.3
24 繰越金	53,677,956	6.6	43,866,024	5.1	9,811,932	22.4	23,350,034	5.9	23,234,886	5.3	115,148	0.5	77,027,990	6.3	67,100,910	5.2	9,927,080	14.8	▲ 9.0	32.0
25 諸収入	21,072,912	2.6	22,354,332	2.6	▲ 1,281,420	▲ 5.7	14,281,319	3.6	19,356,615	4.4	▲ 5,075,296	▲ 26.2	35,354,231	2.9	41,710,947	3.2	▲ 6,356,716	▲ 15.2	▲ 13.2	65.9
26 地方債	56,957,603	7.0	71,030,672	8.3	▲ 14,073,069	▲ 19.8	17,338,917	4.4	21,533,995	4.9	▲ 4,195,078	▲ 19.5	74,296,520	6.1	92,564,667	7.1	▲ 18,268,147	▲ 19.7	▲ 10.9	28.9
合計	818,488,590	100.0	859,711,921	100.0	▲ 41,223,331	▲ 4.8	395,811,076	100.0	435,375,288	100.0	▲ 39,564,212	▲ 9.1	1,214,299,666	100.0	1,295,087,209	100.0	▲ 80,787,543	▲ 6.2	▲ 11.4	23.1
經常一般財源等	365,878,376	44.7	366,135,008	42.6	▲ 256,632	▲ 0.1	160,483,653	40.5	157,027,031	36.1	3,456,622	2.2	526,362,029	43.3	523,162,039	40.4	3,199,990	0.6	6.3	1.8
自主財源	353,836,675	43.2	338,687,458	39.4	15,149,217	4.5	157,888,961	39.9	154,279,394	35.4	3,609,567	2.3	511,725,636	42.1	492,966,852	38.1	18,758,784	3.8	▲ 6.7	1.3
依存財源	464,651,915	56.8	521,024,463	60.6	▲ 56,372,548	▲ 10.8	237,922,115	60.1	281,095,894	64.6	▲ 43,173,779	▲ 15.4	702,574,030	57.9	802,120,357	61.9	▲ 99,546,327	▲ 12.4	▲ 14.1	40.1

※表示単位未満の端数処理の関係で、構成比の合計が100%にならない場合があります。(以下同じ。)

### 3 市町村税の状況

(単位:千円、%)

区分			市					町 村					市町村計					増減率(決算)	
			4年度決算額	構成比	3年度決算額	構成比	増減率	4年度決算額	構成比	3年度決算額	構成比	増減率	4年度決算額	構成比	3年度決算額	構成比	増減率	3年度	2年度
1	個人	均等割	2,638,259	1.2	2,648,983	1.2	▲ 0.4	610,144	1.0	617,259	1.1	▲ 1.2	3,248,403	1.2	3,266,242	1.2	▲ 0.5	1.8	0.5
		所得割	72,883,907	33.1	72,106,004	33.8	1.1	13,987,577	23.2	13,901,820	25.2	0.6	86,871,484	31.0	86,007,824	32.0	1.0	▲ 1.8	▲ 0.3
		小計	75,522,166	34.3	74,754,987	35.0	1.0	14,597,721	24.2	14,519,079	26.3	0.5	90,119,887	32.1	89,274,066	33.2	0.9	▲ 1.7	▲ 0.3
	法人	均等割	4,880,329	2.2	4,855,331	2.3	0.5	1,155,062	1.9	1,154,159	2.1	0.1	6,035,391	2.2	6,009,490	2.2	0.4	0.7	▲ 1.0
		税割	9,002,417	4.1	9,603,606	4.5	▲ 6.3	2,987,950	4.9	2,729,343	4.9	9.5	11,990,367	4.3	12,332,949	4.6	▲ 2.8	▲ 4.5	▲ 19.5
		小計	13,882,746	6.3	14,458,937	6.8	▲ 4.0	4,143,012	6.9	3,883,502	7.0	6.7	18,025,758	6.4	18,342,439	6.8	▲ 1.7	▲ 2.9	▲ 14.4
計		89,404,912	40.6	89,213,924	41.8	0.2	18,740,733	31.0	18,402,581	33.3	1.8	108,145,645	38.6	107,616,505	40.0	0.5	▲ 1.9	▲ 3.1	
2	固定資産税	土地	30,778,400	14.0	30,495,993	14.3	0.9	5,554,174	9.2	5,506,975	10.0	0.9	36,332,574	13.0	36,002,968	13.4	0.9	0.9	1.1
		家屋	41,977,445	19.1	38,254,193	17.9	9.7	10,530,114	17.4	9,527,659	17.3	10.5	52,507,559	18.7	47,781,852	17.8	9.9	▲ 5.5	2.7
		償却資産	23,816,646	10.8	23,023,983	10.8	3.4	20,586,904	34.1	17,050,618	30.9	20.7	44,403,550	15.8	40,074,601	14.9	10.8	5.2	▲ 1.0
		小計	96,572,491	43.9	91,774,169	43.0	5.2	36,671,192	60.7	32,085,252	58.1	14.3	133,243,683	47.5	123,859,421	46.1	7.6	▲ 0.4	1.1
		交付金	813,287	0.4	822,134	0.4	▲ 1.1	527,641	0.9	525,535	1.0	0.4	1,340,928	0.5	1,347,669	0.5	▲ 0.5	0.5	3.1
		計	97,385,778	44.3	92,596,303	43.4	5.2	37,198,833	61.6	32,610,787	59.0	14.1	134,584,611	48.0	125,207,090	46.6	7.5	▲ 0.4	1.1
3	軽自動車税	5,032,680	2.3	4,764,361	2.2	5.6	1,385,798	2.3	1,327,274	2.4	4.4	6,418,478	2.3	6,091,635	2.3	5.4	2.8	5.5	
4	市町村たばこ税	13,013,783	5.9	12,419,816	5.8	4.8	2,843,095	4.7	2,708,790	4.9	5.0	15,856,878	5.7	15,128,606	5.6	4.8	5.7	▲ 4.3	
5	鉱産税	797	0.0	809	0.0	▲ 1.5	31	0.0	32	0.0	▲ 3.1	828	0.0	841	0.0	▲ 1.5	0.4	▲ 12.1	
6	特別土地保有税	0	0.0	0	0.0	0.0	0	0.0	0	0.0	0.0	0	0.0	0	0.0	0.0	0.0	皆減	
普通税計		204,837,950	93.1	198,995,213	93.2	2.9	60,168,490	99.6	55,049,464	99.7	9.3	265,006,440	94.5	254,044,677	94.5	4.3	▲ 0.6	▲ 1.0	
7	目的税	入湯税	353,869	0.2	258,125	0.1	37.1	232,014	0.4	176,545	0.3	31.4	585,883	0.2	434,670	0.2	34.8	10.7	▲ 46.9
		事業所税	4,433,001	2.0	4,500,431	2.1	▲ 1.5	0	0.0	0	0.0	0.0	4,433,001	1.6	4,500,431	1.7	▲ 1.5	3.5	▲ 0.1
		都市計画税	10,345,113	4.7	9,817,597	4.6	5.4	0	0.0	0	0.0	0.0	10,345,113	3.7	9,817,597	3.7	5.4	▲ 2.3	2.1
		小計	15,131,983	6.9	14,576,153	6.8	3.8	232,014	0.4	176,545	0.3	31.4	15,363,997	5.5	14,752,698	5.5	4.1	▲ 0.2	▲ 1.0
8	旧法による税	0	0.0	0	0.0	0.0	0	0.0	0	0.0	0.0	0	0.0	0	0.0	0.0	0.0	0.0	
合計		219,969,933	100.0	213,571,366	100.0	3.0	60,400,504	100.0	55,226,009	100.0	9.4	280,370,437	100.0	268,797,375	100.0	4.3	▲ 0.6	▲ 1.0	

4 性質別歳出の状況

(単位:千円、%)

区 分	市						町 村						市町村計						増減率(決算)	
	4年度決算額	構成比	3年度決算額	構成比	増減額	増減率	4年度決算額	構成比	3年度決算額	構成比	増減額	増減率	4年度決算額	構成比	3年度決算額	構成比	増減額	増減率	3年度	2年度
1 人 件 費	107,622,079	14.0	106,591,990	13.2	1,030,089	1.0	45,213,103	12.4	45,548,095	11.1	▲ 334,992	▲ 0.7	152,835,182	13.5	152,140,085	12.5	695,097	0.5	1.6	13.2
うち職員給	69,364,027	9.0	68,768,518	8.5	595,509	0.9	27,371,672	7.5	27,157,429	6.6	214,243	0.8	96,735,699	8.5	95,925,947	7.9	809,752	0.8	0.9	5.8
2 物 件 費	125,989,044	16.4	131,746,129	16.4	▲ 5,757,085	▲ 4.4	55,971,539	15.4	53,942,342	13.2	2,029,197	3.8	181,960,583	16.1	185,688,471	15.3	▲ 3,727,888	▲ 2.0	▲ 5.4	3.1
3 維持補修費	12,207,509	1.6	12,703,374	1.6	▲ 495,865	▲ 3.9	7,634,700	2.1	8,937,626	2.2	▲ 1,302,926	▲ 14.6	19,842,209	1.8	21,641,000	1.8	▲ 1,798,791	▲ 8.3	12.8	22.3
4 扶 助 費	147,955,302	19.2	167,086,208	20.8	▲ 19,130,906	▲ 11.4	22,440,502	6.2	27,410,831	6.7	▲ 4,970,329	▲ 18.1	170,395,804	15.0	194,497,039	16.0	▲ 24,101,235	▲ 12.4	26.1	▲ 2.7
5 補助費等	92,165,762	12.0	91,941,977	11.4	223,785	0.2	50,473,551	13.9	50,380,164	12.3	93,387	0.2	142,639,313	12.6	142,322,141	11.7	317,172	0.2	▲ 57.4	165.8
6 普通建設事業費	100,188,307	13.0	100,243,832	12.5	▲ 55,525	▲ 0.1	70,803,989	19.5	83,522,835	20.4	▲ 12,718,846	▲ 15.2	170,992,296	15.1	183,766,667	15.1	▲ 12,774,371	▲ 7.0	▲ 6.3	13.5
(1)うち補助事業費	53,203,665	6.9	53,812,304	6.7	▲ 608,639	▲ 1.1	45,895,965	12.6	59,993,362	14.7	▲ 14,097,397	▲ 23.5	99,099,630	8.8	113,805,666	9.4	▲ 14,706,036	▲ 12.9	▲ 5.2	18.4
(2)うち単独事業費	45,394,935	5.9	44,741,686	5.6	653,249	1.5	24,380,910	6.7	22,988,667	5.6	1,392,243	6.1	69,775,845	6.2	67,730,353	5.6	2,045,492	3.0	▲ 6.7	7.4
7 災害復旧事業費	11,106,914	1.4	21,742,957	2.7	▲ 10,636,043	▲ 48.9	6,291,124	1.7	8,407,685	2.1	▲ 2,116,561	▲ 25.2	17,398,038	1.5	30,150,642	2.5	▲ 12,752,604	▲ 42.3	▲ 51.4	77.0
(1)うち補助事業費	6,137,361	0.8	17,048,224	2.1	▲ 10,910,863	▲ 64.0	4,525,184	1.2	6,028,609	1.5	▲ 1,503,425	▲ 24.9	10,662,545	0.9	23,076,833	1.9	▲ 12,414,288	▲ 53.8	▲ 51.9	91.3
(2)うち単独事業費	4,969,553	0.6	4,642,949	0.6	326,604	7.0	1,765,940	0.5	2,375,406	0.6	▲ 609,466	▲ 25.7	6,735,493	0.6	7,018,355	0.6	▲ 282,862	▲ 4.0	▲ 49.8	42.7
8 失業対策事業費	0	0.0	0	0.0	0	-	0	0.0	0	0.0	0	-	0	0.0	0	0.0	0	-	-	-
(1)補助事業費	0	0.0	0	0.0	0	-	0	0.0	0	0.0	0	-	0	0.0	0	0.0	0	-	-	-
(2)単独事業費	0	0.0	0	0.0	0	-	0	0.0	0	0.0	0	-	0	0.0	0	0.0	0	-	-	-
9 公 債 費	60,446,516	7.9	58,966,335	7.3	1,480,181	2.5	25,908,195	7.1	24,713,632	6.0	1,194,563	4.8	86,354,711	7.6	83,679,967	6.9	2,674,744	3.2	4.0	▲ 5.1
10 積 立 金	38,886,736	5.1	43,082,659	5.4	▲ 4,195,923	▲ 9.7	48,674,403	13.4	76,668,573	18.8	▲ 27,994,170	▲ 36.5	87,561,139	7.7	119,751,232	9.9	▲ 32,190,093	▲ 26.9	22.5	9.5
11 投資及び出資金	5,061,808	0.7	5,154,499	0.6	▲ 92,691	▲ 1.8	640,510	0.2	821,059	0.2	▲ 180,549	▲ 22.0	5,702,318	0.5	5,975,558	0.5	▲ 273,240	▲ 4.6	▲ 1.2	28.5
12 貸 付 金	9,678,443	1.3	9,631,127	1.2	47,316	0.5	1,354,811	0.4	1,564,302	0.4	▲ 209,491	▲ 13.4	11,033,254	1.0	11,195,429	0.9	▲ 162,175	▲ 1.4	▲ 3.8	▲ 4.9
13 繰 出 金	57,735,843	7.5	55,691,160	6.9	2,044,683	3.7	27,972,910	7.7	26,661,441	6.5	1,311,469	4.9	85,708,753	7.6	82,352,601	6.8	3,356,152	4.1	0.5	▲ 7.3
14 前年度繰上充用金	0	0.0	0	0.0	0	-	0	0.0	0	0.0	0	-	0	0.0	0	0.0	0	-	-	-
合 計	769,044,263	100.0	804,582,247	100.0	▲ 35,537,984	▲ 4.4	363,379,337	100.0	408,578,585	100.0	▲ 45,199,248	▲ 11.1	1,132,423,600	100.0	1,213,160,832	100.0	▲ 80,737,232	▲ 6.7	▲ 12.7	25.2
経常的経費充当一般財源	344,766,555	44.8	336,441,450	41.8	8,325,105	2.5	136,719,787	37.6	134,399,497	32.9	2,320,290	1.7	481,486,342	42.5	470,840,947	38.8	10,645,395	2.3	2.4	0.6
義務的経費	316,023,897	41.1	332,644,533	41.3	▲ 16,620,636	▲ 5.0	93,561,800	25.7	97,672,558	23.9	▲ 4,110,758	▲ 4.2	409,585,697	36.2	430,317,091	35.5	▲ 20,731,394	▲ 4.8	11.9	2.4
投資的経費	111,295,221	14.5	121,986,789	15.2	▲ 10,691,568	▲ 8.8	77,095,113	21.2	91,930,520	22.5	▲ 14,835,407	▲ 16.1	188,390,334	16.6	213,917,309	17.6	▲ 25,526,975	▲ 11.9	▲ 17.1	24.2
その他の経費	341,725,145	44.4	349,950,925	43.5	▲ 8,225,780	▲ 2.4	192,722,424	53.0	218,975,507	53.6	▲ 26,253,083	▲ 12.0	534,447,569	47.2	568,926,432	46.9	▲ 34,478,863	▲ 6.1	▲ 23.9	41.9

5 目的別歳出の状況

(単位:千円、%)

区 分	市						町 村						市町村計						増減率(決算)	
	4年度決算額	構成比	3年度決算額	構成比	増減額	増減率	4年度決算額	構成比	3年度決算額	構成比	増減額	増減率	4年度決算額	構成比	3年度決算額	構成比	増減額	増減率	3年度	2年度
1 議会費	4,307,975	0.6	4,275,308	0.5	32,667	0.8	3,323,108	0.9	3,297,229	0.8	25,879	0.8	7,631,083	0.7	7,572,537	0.6	58,546	0.8	▲ 0.2	▲ 2.9
2 総務費	106,437,438	13.8	111,418,833	13.8	▲ 4,981,395	▲ 4.5	99,193,097	27.3	124,695,663	30.5	▲ 25,502,566	▲ 20.5	205,630,535	18.2	236,114,496	19.5	▲ 30,483,961	▲ 12.9	▲ 39.8	90.6
3 民生費	255,465,896	33.2	275,411,916	34.2	▲ 19,946,020	▲ 7.2	63,157,368	17.4	74,738,460	18.3	▲ 11,581,092	▲ 15.5	318,623,264	28.1	350,150,376	28.9	▲ 31,527,112	▲ 9.0	5.6	3.1
4 衛生費	85,317,888	11.1	81,654,448	10.1	3,663,440	4.5	22,761,185	6.3	24,435,227	6.0	▲ 1,674,042	▲ 6.9	108,079,073	9.5	106,089,675	8.7	1,989,398	1.9	21.4	16.6
5 労働費	1,852,688	0.2	780,041	0.1	1,072,647	137.5	126,767	0.0	238,166	0.1	▲ 111,399	▲ 46.8	1,979,455	0.2	1,018,207	0.1	961,248	94.4	▲ 38.3	19.0
6 農林水産業費	26,008,353	3.4	32,324,615	4.0	▲ 6,316,262	▲ 19.5	39,400,154	10.8	40,173,326	9.8	▲ 773,172	▲ 1.9	65,408,507	5.8	72,497,941	6.0	▲ 7,089,434	▲ 9.8	▲ 11.1	11.3
7 商工費	30,029,385	3.9	31,675,151	3.9	▲ 1,645,766	▲ 5.2	18,687,936	5.1	15,710,737	3.8	2,977,199	19.0	48,717,321	4.3	47,385,888	3.9	1,331,433	2.8	▲ 27.4	36.0
8 土木費	85,354,595	11.1	80,658,650	10.0	4,695,945	5.8	38,255,462	10.5	42,210,240	10.3	▲ 3,954,778	▲ 9.4	123,610,057	10.9	122,868,890	10.1	741,167	0.6	3.3	5.0
9 消防費	22,334,640	2.9	22,736,089	2.8	▲ 401,449	▲ 1.8	13,383,625	3.7	12,732,444	3.1	651,181	5.1	35,718,265	3.2	35,468,533	2.9	249,732	0.7	▲ 14.3	8.2
10 教育費	80,333,019	10.4	82,833,552	10.3	▲ 2,500,533	▲ 3.0	32,782,547	9.0	37,218,844	9.1	▲ 4,436,297	▲ 11.9	113,115,566	10.0	120,052,396	9.9	▲ 6,936,830	▲ 5.8	0.5	13.3
11 災害復旧費	11,148,958	1.4	21,747,309	2.7	▲ 10,598,351	▲ 48.7	6,295,417	1.7	8,407,687	2.1	▲ 2,112,270	▲ 25.1	17,444,375	1.5	30,154,996	2.5	▲ 12,710,621	▲ 42.2	▲ 51.4	77.0
12 公債費	60,453,428	7.9	58,966,335	7.3	1,487,093	2.5	25,914,141	7.1	24,720,561	6.1	1,193,580	4.8	86,367,569	7.6	83,686,896	6.9	2,680,673	3.2	4.0	▲ 5.1
13 諸支出金	0	0.0	100,000	0.0	▲ 100,000	皆減	98,530	0.0	1	0.0	98,529	(注)	98,530	0.0	100,001	0.0	▲ 1,471	▲ 1.5	皆増	▲ 100.0
14 前年度繰上充用金	0	0.0	0	0.0	0	-	0	0.0	0	0.0	0	-	0	0.0	0	0.0	0	-	-	0.0
合 計	769,044,263	100.0	804,582,247	100.0	▲ 35,537,984	▲ 4.4	363,379,337	100.0	408,578,585	100.0	▲ 45,199,248	▲ 11.1	1,132,423,600	100.0	1,213,160,832	100.0	▲ 80,737,232	▲ 6.7	▲ 12.7	25.2

(注) 増減率が極めて大きい数値となるため、表示していません。

6 財政指標

(単位：千円、%〔財政力指数を除く〕)

団体名	経常収支比率						実質公債費比率 3か年	令和4年度 標準財政規模	財政力 指 数	地方債現在高	債務負担行為		積立金		財政調整基金		
	(A)	うち人件費	うち公債費	(B)	うち人件費	うち公債費					対 標準 財政規模	翌年度以降 支出予定額	対 標準 財政規模	現在高	対 標準 財政規模	現 在 高	対 標準 財政規模
福島市	96.3	29.4	15.4	92.7	28.3	14.9	2.3	60,708,743	0.77	100,130,363	164.9	7,608,173	12.5	23,381,231	38.5	6,625,552	10.9
会津若松市	87.7	25.6	14.6	86.1	25.1	14.4	4.8	28,969,007	0.62	45,148,781	155.9	4,258,826	14.7	9,804,254	33.8	2,852,005	9.8
郡山市	91.0	22.8	11.6	87.6	21.9	11.2	1.9	71,642,847	0.83	92,618,553	129.3	26,697,803	37.3	28,557,307	39.9	16,176,958	22.6
いわき市	94.6	26.5	16.2	91.1	25.5	15.6	8.7	77,992,763	0.79	131,488,462	168.6	6,945,623	8.9	49,309,442	63.2	12,442,066	16.0
白河市	92.2	25.1	17.9	90.4	24.6	17.6	8.6	17,671,615	0.62	36,148,462	204.6	2,159,487	12.2	9,427,098	53.3	3,600,801	20.4
須賀川市	99.3	26.1	15.9	97.5	25.6	15.6	5.2	19,644,156	0.57	41,650,470	212.0	7,389,655	37.6	3,632,291	18.5	1,576,908	8.0
喜多方市	99.3	27.2	15.3	98.2	26.9	15.1	6.3	15,432,271	0.37	26,384,258	171.0	2,729,297	17.7	4,132,405	26.8	1,876,643	12.2
相馬市	96.1	27.7	15.3	93.9	27.1	14.9	11.4	10,195,720	0.67	17,356,445	170.2	3,746,568	36.7	9,413,120	92.3	4,231,597	41.5
二本松市	96.2	24.5	19.2	94.9	24.2	18.9	8.9	16,890,830	0.45	32,562,920	192.8	1,803,062	10.7	7,338,210	43.4	3,364,035	19.9
田村市	92.1	20.6	23.3	91.0	20.4	23.1	8.5	13,536,264	0.35	18,459,757	136.4	3,665,800	27.1	13,589,047	100.4	3,919,442	29.0
南相馬市	97.2	27.0	17.2	95.1	26.5	16.8	8.7	18,553,716	0.66	26,288,633	141.7	2,712,539	14.6	23,488,962	126.6	5,114,475	27.6
伊達市	97.2	24.2	21.0	96.0	23.9	20.8	8.8	17,330,599	0.40	41,697,939	240.6	2,634,064	15.2	11,095,340	64.0	2,556,819	14.8
本宮市	94.4	26.1	12.4	92.6	25.6	12.2	5.2	8,748,050	0.65	20,097,249	229.7	18,849	0.2	3,291,219	37.6	1,892,499	21.6
市(計)								377,316,581		630,032,292		72,369,746		196,459,926		66,229,800	
(平均)	94.2	25.8	15.7	91.6	25.0	15.2	5.8	29,024,352	0.60	48,464,023	167.0	5,566,904	19.2	15,112,302	52.1	5,094,600	17.7
桑折町	88.9	28.0	12.1	87.6	27.6	11.9	9.2	3,766,122	0.44	4,770,718	126.7	174,616	4.6	2,522,956	67.0	1,420,566	37.7
国見町	86.4	28.0	6.7	85.5	27.7	6.7	3.0	3,750,502	0.30	5,687,464	151.6	136,416	3.6	2,286,487	61.0	865,178	23.1
川俣町	89.8	21.0	14.8	88.6	20.7	14.7	4.4	4,545,813	0.34	8,985,868	197.7	127,931	2.8	3,806,282	83.7	1,642,650	36.1
大玉村	85.5	30.0	14.1	84.5	29.6	14.0	7.3	3,141,831	0.36	3,852,056	122.6	17,138	0.5	2,342,802	74.6	1,048,811	33.4
鏡石町	86.0	23.0	12.8	84.3	22.5	12.6	9.0	3,571,224	0.58	6,362,445	178.2	1,101,375	30.8	2,674,610	74.9	1,151,199	32.2
天栄村	80.2	24.4	12.6	79.3	24.1	12.4	7.9	2,890,425	0.31	3,635,529	125.8	137,933	4.8	2,236,512	77.4	1,304,242	45.1
下郷町	81.8	24.6	12.8	80.8	24.3	12.6	6.2	3,287,494	0.34	3,777,804	114.9	21,175	0.6	3,051,247	92.8	1,687,293	51.3
檜枝岐村	91.0	34.3	23.4	89.9	33.9	23.1	2.5	1,161,059	0.29	2,962,618	255.2	0	0.0	5,004,093	431.0	1,140,977	98.3
只見町	84.8	21.7	17.1	84.0	21.5	16.9	3.2	3,828,172	0.22	6,316,799	165.0	91,717	2.4	6,541,114	170.9	1,011,655	26.4
南会津町	87.4	21.3	20.3	86.6	21.1	20.1	6.8	8,303,812	0.23	16,413,305	197.7	29,597	0.4	5,935,811	71.5	1,778,647	21.4
北塩原村	92.6	25.2	20.4	91.7	24.9	20.2	14.5	2,201,717	0.24	4,111,861	186.8	0	0.0	1,103,383	50.1	567,286	25.8
西会津町	89.7	21.2	22.4	88.9	21.0	22.2	12.2	3,816,352	0.20	6,827,150	178.9	32,482	0.9	917,005	24.0	768,157	20.1
磐梯町	85.8	24.9	27.3	84.9	24.7	27.0	12.3	2,565,377	0.27	4,640,366	180.9	9,559	0.4	1,682,333	65.6	955,254	37.2
猪苗代町	89.7	24.8	17.7	88.6	24.5	17.5	10.0	5,677,866	0.37	8,685,996	153.0	766,363	13.5	2,645,316	46.6	1,677,949	29.6
会津坂下町	85.1	24.7	21.1	85.1	24.7	21.1	10.3	5,158,589	0.37	6,771,525	131.3	371,864	7.2	1,900,419	36.8	745,611	14.5
湯川村	93.1	28.2	19.6	92.2	27.9	19.4	10.9	1,839,948	0.22	2,793,502	151.8	0	0.0	1,839,704	100.0	820,419	44.6
柳津町	86.8	20.2	16.6	86.1	20.0	16.5	5.4	2,633,590	0.19	4,084,900	155.1	18,476	0.7	2,796,757	106.2	828,166	31.4
三島町	97.5	24.1	24.7	96.7	23.9	24.5	8.8	1,482,505	0.14	3,613,785	243.8	0	0.0	1,854,545	125.1	815,806	55.0

6 財政指標

(単位：千円、%〔財政力指数を除く〕)

団体名	経常収支比率						実質公債費比率 3か年	令和4年度 標準財政規模	財政力 指 数	地方債現在高		債務負担行為		積立金		財政調整基金	
	(A)	うち人件費	うち公債費	(B)	うち人件費	うち公債費				対 標準 財政規模	翌年度以降 支出予定額	対 標準 財政規模	現在高	対 標準 財政規模	現 在 高	対 標準 財政規模	
金山町	81.5	22.0	16.9	80.8	21.8	16.7	4.5	2,198,905	0.24	2,412,532	109.7	54,010	2.5	3,151,063	143.3	1,362,887	62.0
昭和村	94.7	22.1	17.9	94.0	22.0	17.8	6.7	1,523,852	0.09	1,854,145	121.7	0	0.0	2,482,005	162.9	368,074	24.2
会津美里町	90.2	21.8	15.7	89.4	21.5	15.6	4.9	7,186,661	0.28	10,867,137	151.2	1,327,179	18.5	8,649,765	120.4	4,957,892	69.0
西郷村	80.8	23.0	9.5	80.0	22.8	9.4	3.1	6,107,606	0.95	5,459,696	89.4	2,959,793	48.5	6,195,334	101.4	3,352,147	54.9
泉崎村	84.3	26.6	15.6	82.6	26.0	15.3	7.2	2,642,098	0.56	3,603,552	136.4	13	0.0	2,035,762	77.1	854,562	32.3
中島村	84.8	25.7	12.3	83.8	25.4	12.2	8.7	2,081,788	0.30	3,255,086	156.4	10,139	0.5	2,754,684	132.3	1,271,760	61.1
矢吹町	86.2	21.9	14.9	84.7	21.5	14.7	11.5	4,901,749	0.60	7,773,513	158.6	1,165,806	23.8	1,593,142	32.5	1,054,251	21.5
棚倉町	84.2	20.0	20.3	82.8	19.6	20.0	12.9	4,554,940	0.51	4,815,841	105.7	327,860	7.2	3,859,370	84.7	1,115,851	24.5
矢祭町	80.8	23.5	17.7	79.9	23.2	17.5	3.9	2,857,054	0.34	4,550,868	159.3	0	0.0	4,401,924	154.1	1,753,858	61.4
埴町	89.6	23.0	18.4	89.6	23.0	18.4	10.2	3,918,497	0.27	7,347,656	187.5	58,341	1.5	3,184,418	81.3	1,143,148	29.2
鮫川村	88.6	30.3	16.4	87.9	30.0	16.3	6.8	2,158,796	0.17	2,128,440	98.6	140	0.0	2,634,536	122.0	693,716	32.1
石川町	83.8	24.1	15.6	82.7	23.8	15.4	5.2	4,908,912	0.41	7,534,562	153.5	1,409,943	28.7	2,109,523	43.0	1,203,314	24.5
玉川村	91.4	22.9	14.8	90.2	22.6	14.6	10.7	2,511,483	0.36	3,388,302	134.9	356,247	14.2	1,829,763	72.9	955,916	38.1
平田村	87.6	21.6	25.1	86.7	21.4	24.8	13.4	3,103,276	0.24	7,126,527	229.6	189,555	6.1	1,996,821	64.3	1,102,996	35.5
浅川町	86.2	26.3	11.5	85.2	26.0	11.4	5.5	2,448,976	0.33	3,209,358	131.0	3,551	0.1	2,238,516	91.4	1,070,000	43.7
古殿町	84.6	24.9	25.2	83.8	24.6	25.0	8.5	3,033,088	0.22	5,671,261	187.0	7,286	0.2	3,467,124	114.3	1,119,896	36.9
三春町	92.5	24.8	12.9	91.2	24.5	12.7	7.4	5,167,014	0.44	7,958,194	154.0	1,258,434	24.4	3,635,634	70.4	1,040,781	20.1
小野町	89.3	20.8	14.6	88.3	20.5	14.4	4.7	3,687,311	0.37	5,520,688	149.7	1,272,547	34.5	4,303,230	116.7	1,304,572	35.4
広野町	56.3	15.0	4.6	56.3	15.0	4.6	6.0	4,290,751	1.22	1,374,121	32.0	412,871	9.6	4,896,549	114.1	2,870,995	66.9
檜葉町	69.8	11.8	3.3	69.8	11.8	3.3	-0.6	3,258,920	0.78	502,891	15.4	306,164	9.4	17,416,378	534.4	5,449,180	167.2
富岡町	84.9	24.7	2.2	84.9	24.7	2.2	-1.7	4,180,636	0.73	466,495	11.2	3,129,633	74.9	20,918,105	500.4	7,312,014	174.9
川内村	94.9	25.3	16.8	94.0	25.0	16.6	7.0	2,041,669	0.31	2,399,449	117.5	238,600	11.7	8,783,227	430.2	1,193,465	58.5
大熊町	62.0	20.1	0.0	62.0	20.1	0.0	-1.8	6,819,303	1.46	0	0.0	1,600,377	23.5	105,027,841	1,540.2	10,164,294	149.1
双葉町	73.4	12.2	8.8	73.4	12.2	8.8	4.0	2,568,765	0.69	1,255,854	48.9	2,512,910	97.8	69,921,306	2,722.0	3,593,826	139.9
浪江町	85.7	25.9	5.5	84.6	25.6	5.5	2.8	5,159,046	0.42	2,216,612	43.0	0	0.0	43,227,949	837.9	4,214,774	81.7
葛尾村	89.7	29.9	17.7	89.7	29.9	17.7	6.4	1,096,646	0.17	1,300,772	118.6	80,000	7.3	6,425,307	585.9	1,080,154	98.5
新地町	124.1	41.7	20.4	124.1	41.7	20.4	9.5	4,167,701	1.04	5,752,636	138.0	330,481	7.9	5,691,666	136.6	3,329,244	79.9
飯館村	77.2	22.5	15.9	76.4	22.3	15.7	6.6	2,976,030	0.27	2,797,460	94.0	4,695,383	157.8	13,256,112	445.4	3,043,901	102.3
町村(計)								165,173,871		216,837,339		26,743,905		407,228,430		88,207,334	
(平均)	85.2	23.4	14.7	84.4	23.2	14.6	6.6	3,590,736	0.42	4,713,855	131.3	581,389	16.2	8,852,792	246.5	1,917,551	53.4
県(計)								542,490,452		846,869,631		99,113,651		603,688,356		154,437,134	
(平均)	91.5	25.0	15.4	89.4	24.5	15.0	6.0	9,194,753	0.46	14,353,723	156.1	1,679,892	18.3	10,232,006	111.3	2,617,579	28.5

(注1) 経常収支比率(A)は、減収補てん債(特例分)及び臨時財政対策債を経常一般財源から除いたものである。

経常収支比率(B)は、減収補てん債(特例分)及び臨時財政対策債を経常一般財源としたものである。

(注2) 各平均のうち経常収支比率、実質公債費比率は加重平均、財政力指数は単純平均で算出している。

## 用語解説

普通会計	地方公共団体における公営事業会計以外の会計を総合して一つの会計としてまとめたもの。 ※公営事業会計：公営企業会計（水道事業、病院事業）、収益事業会計、国民健康保険事業会計等
形式収支	歳入決算総額から歳出決算総額を単純に差し引いた額 【（歳入－歳出）】
実質収支	歳入歳出差引額から翌年度に繰り越す必要のある財源を控除した純剰余金 【（歳入－歳出）－翌年度へ繰り越すべき財源】
単年度収支	当該年度の実質収支から前年度の実質収支を差し引いた額で、その団体の当該年度のみ の実質的な収入と支出の差額（前年度までの収支の累積を考慮しないもの）を表すもの 【当該年度実質収支－前年度実質収支】
実質単年度収支	単年度収支の中には積立金の積立や後年度の債務の繰上償還といった実質的な黒字要素や、過去の積立金の取り崩しといった実質的な赤字要素が含まれているので、これらの要素を除外した場合の単年度での収支状況を表すもの 【単年度収支＋財調基金積立額＋地方債繰上償還額－財調基金取り崩し額】
臨時財政対策債	地方交付税の財源不足を国と地方が折半して補てんするため、国負担分については国の一般会計からの加算により、地方負担分については特例となる地方債により補てんする。この特例となる地方債のことを臨時財政対策債という。 なお、臨時財政対策債の元利償還金相当額については、その全額が後年度地方交付税の基準財政需要額に算入される。
減収補てん債 （特例分）	平成19年度において法人関係税等の落ち込みが大幅であったことから、減収補てん債※を発行しても、なお適正な財政運営を行うにつき必要とされる財源に不足が生じると認められる場合に、地方財政法第5条の特例として発行された地方債。この元利償還金に対しては後年度にその75%が普通交付税の基準財政需要額に算入される。
※減収補てん債	地方税の収入が、地方交付税法によって算定された標準税収入額を下回る場合に、その減収を補うため、地方財政法第5条に基づいて発行される地方債。
実質収支比率 〔 <u>実質収支</u> 標準財政規模〕	実質収支を標準財政規模で除した指標で、決算収支の状況を表すもの。長期的な財政収支の均衡や健全性を保持していくのには、実質収支を一定の黒字幅に保っていく必要があるが、一般的にはこの実質収支比率が3～5%の範囲にあるのが望ましいとされている。家計に例えると、今月の収入から支出を引き、来月に使わなければならない必要経費を更に引いた額が、その家庭のその月に自由になるお金のどのくらいの割合となるかということ。
経常収支比率 〔 <u>経常経費充当一般財源</u> 経常一般財源〕	地方税、普通交付税のように用途が特定されておらず、毎年度経常的に収入される財源のうち、人件費、扶助費、公債費のように毎年度経常的に支出される経費に充当されたものが占める割合で、財政構造の弾力性を表す指標。 この比率が高くなるほど財政構造が硬直化しており、経常的経費の抑制に努める必要がある。
実質公債費比率	義務的に支出しなければならない経費である公債費や公債費に準じた経費の額を標準財政規模を基本とした額で除したものの3か年の平均値。こうした経費の比率が高まると、財政の弾力性が低下し赤字団体となる可能性が高まる。地方公共団体財政健全化法によって早期健全化基準と財政再生基準が定められている。
財政力指数	歳入の自主性・自立性を示す指標、言い換えれば、標準的な行政需要に自前の財源でどれだけ対応できるかを表しており、基準財政収入額を基準財政需要額で除した数値の現年度を含む過去3か年の平均値により算出される。この指標が「1」に近く、あるいは「1」を超えるほど財源に余裕があるといえる。
標準財政規模	その団体が合理的かつ妥当な水準で行政を行うための標準的な一般財源の規模を表す指標。地方公共団体が使い道を自由に選択できる財源の大きさのこと。 地方公共団体の財政の健全化に関する法律による健全化判断比率の考え方との整合性をとるため、平成19年度決算統計から臨時財政対策債発行可能額を加えた数値としている。