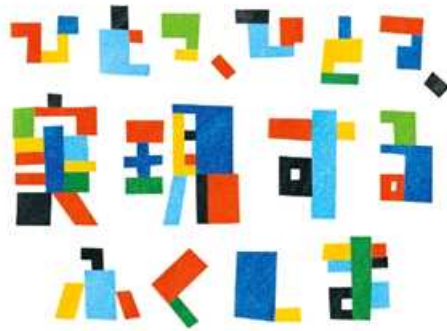


# 県中管内の農林業の概要



令和5年9月版

県中農林事務所

## 目 次

	頁
1 県中農林事務所の組織体制	1
(1) 組織体制	1
(2) 業務内容	2
2 管内の概況	3
3 農業生産構造等の概要	4
(1) 農林統計概要	4
(2) 総農家数の推移	5
(3) 農業従事者の推移（販売農家）	5
(4) 経営耕地規模別農家数の推移（販売農家）	6
(5) 品目別栽培経営体数及び家畜飼養経営体数	6
(6) 耕地面積・耕地利用率	7
(7) ほ場整備の実施状況	7
(8) 遊休農地・荒廃農地面積の状況	8
(9) 農用地の利用集積状況	8
(10) 認定農業者の確保状況	9
(11) 新規就農者の確保状況	9
(12) 家族経営協定戸数	10
(13) 環境にやさしい農業の導入状況	10
(14) 第三者認証GAP等取得件数	10
4 農業産出額の推移	11
5 主要作物の作付面積	12
(1) 作付面積の推移	12
(2) 直播栽培の年次別実施状況	12
6 緊急時環境放射線モニタリング	13
7 日本型直接支払制度	13
(1) 中山間地域等直接支払事業	13
(2) 環境保全型農業直接支払交付金	14
(3) 多面的機能支払交付金	14
8 森林・林業の状況	14
(1) 森林の現状	14
(2) 林業経営体の状況	17

# 1 県中農林事務所の組織体制

## (1) 組織体制

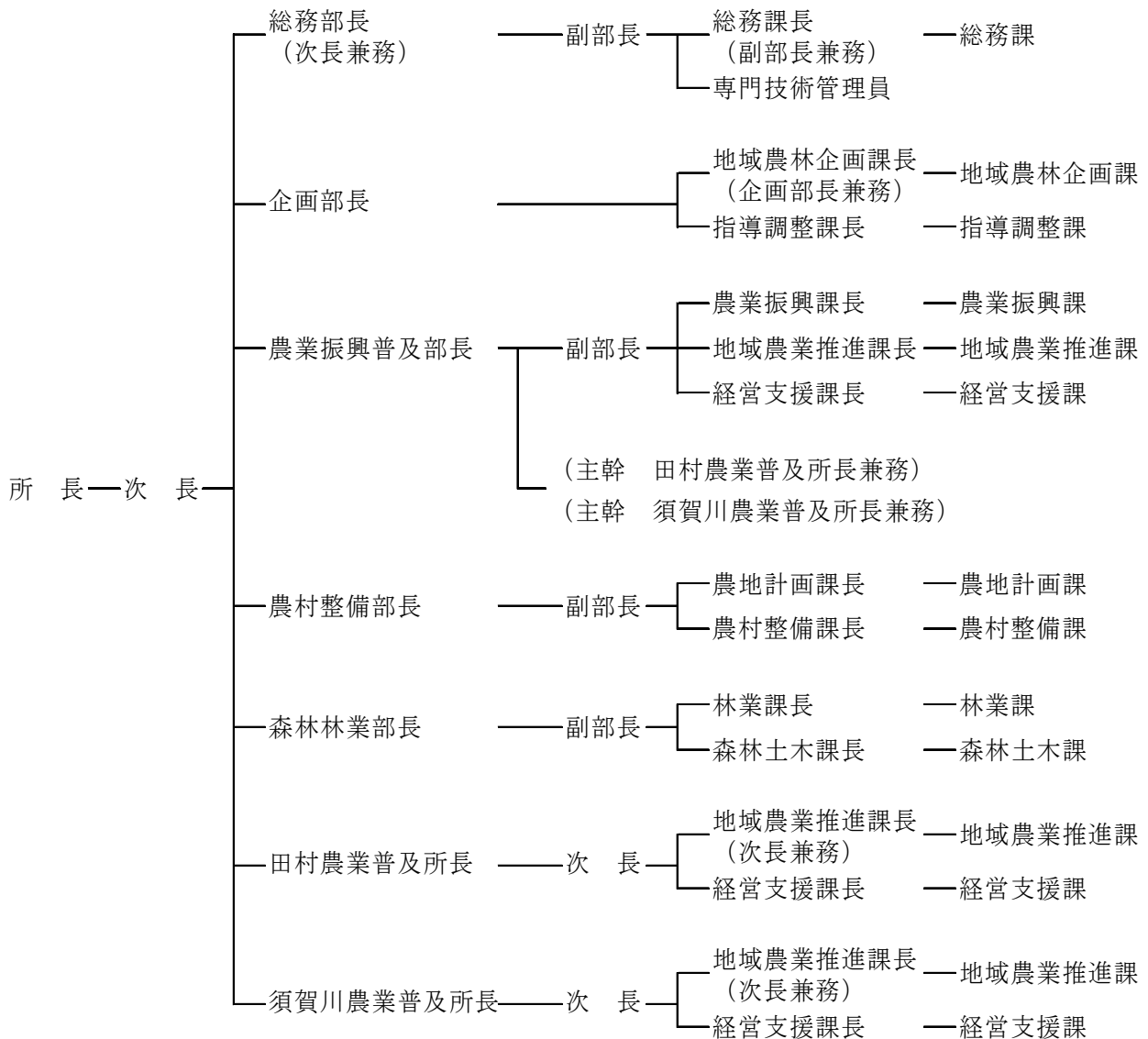
平成10年4月、県中地方における農林業・農山村振興の拠点として、農政事務所、農地事務所及び林業事務所を「県中農林事務所」として統合し、地域農業改良普及センターが農林事務所の内部組織となりました。

平成13年4月、郡山、田村、須賀川地域農業改良普及センターを農業普及部及び農業普及所とする行政組織の改正が行われました。

平成20年4月、農業振興部及び農業普及部の統合、企画部を総務部及び企画部へ分離するなどの組織再編を行い、5部2所体制となりました。

平成22年4月、工事に係る技術的指導や入札関連業務を担当するため、専門技術管理員が総務部に配置されました。

平成24年4月、農村整備に関する公共事業部門の一体的かつ効率的な業務執行のため、農村整備部農業基盤整備課と農村環境整備課を統合し農村整備課となりました。



部名・課等名	電話番号	主な分掌事務
<b>総務部</b>		
総務課	024-935-1508	経理・庶務等
専門技術管理員	024-935-1507	入札関連業務等
<b>企画部</b>		
地域農林企画課	024-935-1510	農林業振興の企画・調整、管内農林業の情報提供 地域産業6次化の推進・6次化相談窓口の開設 グリーン・ツーリズムの総合窓口、農家民宿の推進 地産地消・食育の推進、農林地除染の総合窓口 産業共進会褒賞等
指導調整課	024-935-1303	農業団体等の指導検査、農地転用許可、農振変更協議等 食品表示法に基づく食品表示、米トレーサビリティ法等
<b>農業振興普及部</b>		
農業振興課	024-935-1307	農業振興・奨励、中山間地域等直接支払 水田農業改革の推進、農業経営基盤強化促進対策 被災地域の営農再開の推進、農業制度資金等
地域農業推進課	024-935-1310	集落営農、人・農地プランの推進、新規就農者の確保・育成、 中山間地域農業の推進、男女共同参画の推進等
経営支援課	024-935-1321	農業担い手の育成、地域特性を生かした産地化 環境と共生する農業の推進、認証GAPの推進 スマート農業の推進、農作物の放射性物質モニタリング等
<b>農村整備部</b>		
農地計画課	024-935-1333	土地改良事業の法手続、土地改良財産の管理及び処分 換地業務、調査業務、国土調査、用地買収・補償 多面的機能支払交付金等
農村整備課	024-935-1342	かんがい排水、ほ場整備、農地等保全管理、農道整備 農業集落排水整備、農地及び農業用施設の災害復旧事業
<b>森林林業部</b>		
林業課	024-935-1362	林業振興、林業団体の強化育成、林業後継者育成、緑化の啓発 森林病虫害の防除、山火事防止、特用林産物の生産振興 認証GAPの推進、林産物の放射性物質モニタリング
森林土木課	024-935-1372	山地災害の防止と復旧、保安林等の保全、林地開発の調整 林道整備
<b>田村農業普及所(田村市・田村郡)</b>		
地域農業推進課	0247-62-3113	集落営農の推進、営農再開地域の支援、農業担い手の育成 新規就農者の確保・育成、制度資金活用支援等
経営支援課		地域特性を生かした作物の産地化、 環境と共生する農業の支援、認証GAPの推進、 鳥獣被害対策の支援、農作物の放射性物質モニタリング等
<b>須賀川農業普及所(須賀川市・岩瀬郡・石川郡)</b>		
地域農業推進課	0248-75-2180	集落営農の推進、農業担い手の育成、新規就農の支援等
経営支援課	0248-75-2181	地域特性を生かした作物の産地化、認証GAPの推進 中山間地域農業の推進、環境と共生する農業の支援 制度資金活用支援等、農作物の放射性物質モニタリング等

## 2 管内の概況

当地方は県の中央に位置し、郡山市、須賀川市、田村市など3市6町3村、総面積は2,406 km<sup>2</sup>と県全体の17.5%を占めています。(平成17年3月に田村郡5町村が合併して田村市に、同年4月には岩瀬郡2町村が須賀川市と合併)

総面積のうち耕地面積は349 km<sup>2</sup>で県の25.6%を占め、森林面積は1,411 km<sup>2</sup>で県の14.5%を占めています。

人口(福島県統計課資料「福島県の推計人口」から抜粋)は、令和5年4月1日現在506,920人で、本県人口(1,773,723人)の28.6%を占めています。

地形は、東部に阿武隈高地、西部に奥羽・那須山脈に連なる山岳地帯や猪苗代湖を擁し、南北に流れる阿武隈川流域には安積平野が広がるなど、変化に富んでいます。

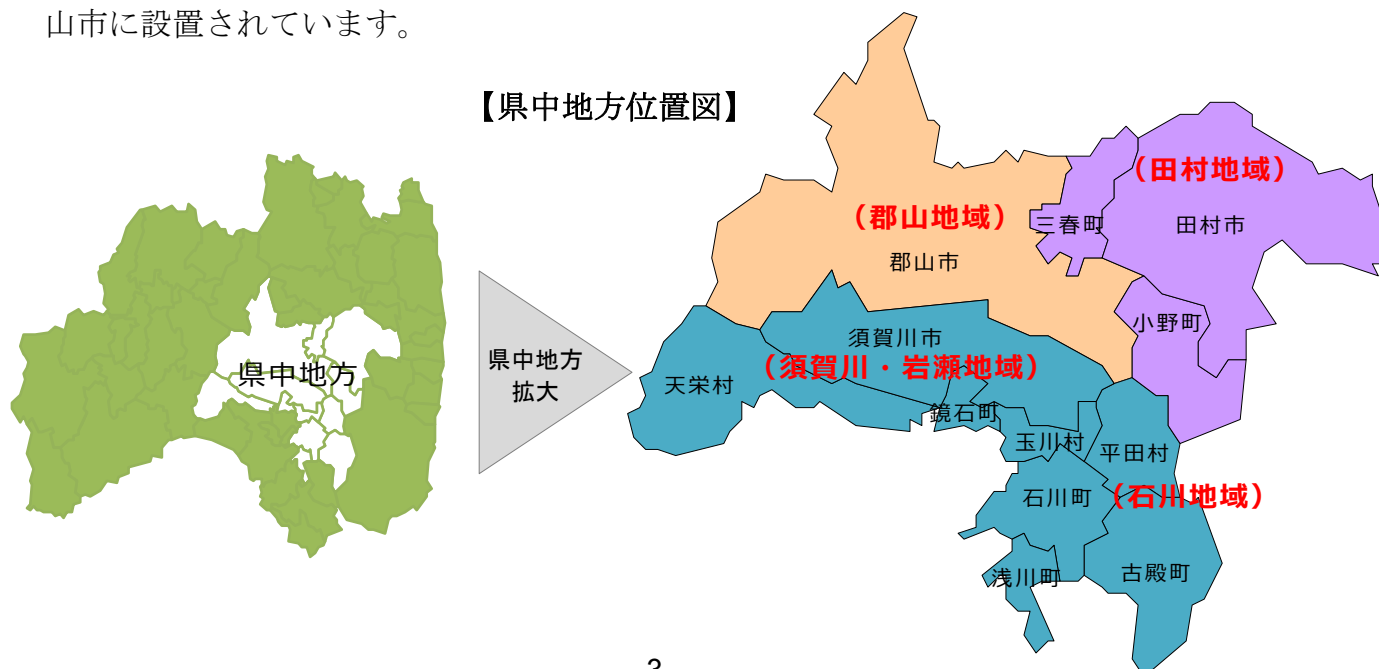
気候も多様性に富み、東部では太平洋型気候にかかる区域を含み、中部平坦地は内陸性気候、さらに西部は日本海型気候の特徴をそれぞれ示しています。

交通面では、東北新幹線、東北自動車道、あぶくま高原自動車道、福島空港など高速交通体系の要衝となっており、商工業が盛んで産業の集積も進んでいます。

農業生産面では、水稻・野菜を主体とする郡山地域(郡山市)、畜産・野菜・水稻を主体とする田村地域(田村市、田村郡)、水稻・畜産・野菜を主体とする須賀川地域(須賀川市、岩瀬郡、石川郡)に大別され、流通・販売面では、青果物等の流通拠点として郡山市総合地方卸売市場が設置されています。

また、平成28年3月に県内の農業協同組合の大型合併が行われ、これまでの「郡山市農業協同組合」と「たむら農業協同組合」は「福島さくら農業協同組合」に、「すかがわ岩瀬農業協同組合」と「あぶくま石川農業協同組合」は「夢みなみ農業協同組合」に再編されました。

林業では、阿武隈高地を中心に、優良な木材を生産する意欲が高い地域であり、管内には木材市場、木材加工工場、製材工場が多数立地するほか、しいたけ生産者の所得向上を目指したJA全農福島菌床しいたけイノベーションセンターが平成30年10月に郡山市に設置されています。



### 3 農業生産構造等の概要

#### (1) 農林統計概要

##### ア 地域別概要

管内の耕地面積は34,857haで総面積の14.5%を占めており、内訳は田が72.0%、畑が28.0%となっています。また、県全体に占める割合は25.6%となっています。

森林面積は141,133haで森林率は58.7%と県全体より11.9ポイント低くなっています。総農家数は17,023戸で、県全体の27.2%を占めています。

区分	項目 総面積 R5.1 (km <sup>2</sup> )	耕地面積R4			森林面積 R3 (ha)	森林率 R3 (%)	世帯数 R5.4.1 (戸)	総人口 R5.4.1 (人)	総農家数 R2.2.1 (戸)	販売農家 R2.2.1 (戸)	自給的農家 R2.2.1 (戸)	農業従事者 数 R2.2.1 (人)
		田	畑	計								
		(ha)	(ha)	(ha)								
郡山地域	757.20	9,620	2,310	11,930	39,703	52.4	142,628	322,190	5,102	3,566	1,536	9,033
田村地域	656.27	4,072	3,680	7,752	41,242	62.8	21,673	58,712	4,713	2,910	1,803	8,440
須賀川地域	992.77	11,431	3,768	15,199	60,188	60.6	46,694	126,018	7,208	5,488	1,720	16,091
県中計	2,406.24	25,123	9,758	34,881	141,133	58.7	210,995	506,920	17,023	11,964	5,059	33,564
県全体	13,784.39	96,200	39,900	136,100	973,349	70.6	746,991	1,773,723	62,673	41,060	21,613	111,451
県中シェア (%)	17.5%	26.1%	24.5%	25.6%	14.5%	—	28.2%	28.6%	27.2%	29.1%	23.4%	30.1%

※総面積：国土地理院「令和5年全国都道府県市区町村別面積調」、耕地面積：R4作物統計調査（端数処理等の関係で合計が合わない）  
 ※森林面積・森林率：令和4年福島県森林・林業統計書(R3)、世帯数・総人口：福島県の推計人口R5.4.1(R2国勢調査に基づく推計)  
 ※農家数・農業従事者数：2020農林業センサス

##### イ 主要農林産物生産状況

管内では、郡山地域の水稲、田村地域のピーマン、須賀川地域のきゅうりなどが主要農作物となっており、特用林産物ではなめこの生産量が県全体の75.0%を占めています。また、木材の生産量は県全体の18.6%を占めています。

区分	作物名	作付面積 (ha)		県中 シェア (%)	出荷量等 (t) ※		県中 シェア (%)
		県全体	県中計		県全体	県中	
普通作物	水稲	57,800	16,649	28.8%	317,300	88,982	28.0%
	ピーマン	42	25	59.5%	1,903	1,569	82.4%
	きゅうり	642	184	28.7%	33,802	9,957	29.5%
特用林産物	木炭	—	—	—	72	44	61.1%
	乾しいたけ	—	—	—	13	3	23.1%
	生しいたけ	—	—	—	3,371	777	23.0%
	なめこ	—	—	—	1,622	1,217	75.0%

※普通作物：農林水産省作物統計調査（令和4年産市町村別データ：調査対象年水稲R3、その他R2）

※出荷量等について水稲は収穫量、その他は出荷量

※特用林産物：令和4年福島県森林・林業統計書（令和3年度）（生産量）

区分	作物名	素材生産量 (民有林+国有林) (千m <sup>3</sup> )		県中 シェア (%)
		県全体	県中計	
木材	用材	914	170	18.6%

※2020(令和2年)木材需給と木材工業の現況

## (2) 総農家数の推移

令和2年度の管内の総農家数は17,023戸で、そのうち販売農家数は11,964戸、自給的農家は5,059戸となっており、平成27年度と比較して15.3%、3,082戸減少しています。

区分	項目	総農家 (戸)			農家率 (%)	総世帯数 (戸)
		販売農家 (戸)	自給的農家 (戸)			
県中計	平成22年度	24,092	18,609	5,483	12.2%	197,265
	平成27年度	20,105	14,766	5,339	9.8%	205,810
	令和2年度	17,023	11,964	5,059	8.0%	213,164
	R2/H27 (%)	84.7%	81.0%	94.8%	81.7%	103.6%
県全体	平成22年度	96,598	70,520	26,078	13.4%	720,794
	平成27年度	75,338	52,270	23,068	10.2%	737,598
	令和2年度	62,673	41,060	21,613	8.3%	755,354
	R2/H27 (%)	83.2%	78.6%	93.7%	81.2%	102.4%
県中シェア (%)	平成22年度	24.9%	26.4%	21.0%	91.1%	27.4%
	平成27年度	26.7%	28.2%	23.1%	95.6%	27.9%
	令和2年度	27.2%	29.1%	23.4%	96.2%	28.2%

※2020農林業センサス

※販売農家：経営耕地面積が30a以上又は農産物販売金額が50万円以上の農家

※自給的農家：経営耕地面積30a未満かつ農産物販売金額が50万円未満の農家

## (3) 農業従事者の推移（販売農家）

令和2年度の管内の販売農家における農業従事者数は33,564人で、県全体の30.1%を占めています。また、管内の基幹的農業従事者は15,258人で県全体の29.6%を占めており、65歳以上の占める割合は増加を続け、令和2年度には73.3%となっています。

(単位：人、%)

区分	項目	農業従事者数	基幹的農業従事者数	65歳以上	
				人数	シェア
郡	山地地域	9,033	4,532	3,214	70.9%
田	村地域	8,440	3,648	2,922	80.1%
須賀川	地域	16,091	7,078	5,053	71.4%
県中	R2	33,564	15,258	11,189	73.3%
県	全体	111,451	51,599	38,596	74.8%
県中	シェア (%)	30.1%	29.6%	29.0%	98.0%
平成	22年度	59,176	22,204	13,256	59.7%
平成	27年度	42,586	18,934	12,380	65.4%
令和	2年度	33,564	15,258	11,189	73.3%

※2020農林業センサス

※基幹的農業従事者：農業就業人口のうち、ふだん仕事として自営農業に従事した世帯員数

#### (4) 経営耕地規模別農家数の推移（販売農家）

令和2年における管内の販売農家のうち、経営耕地5ha以上の農家数は879戸で、全体に占める割合は7.1%となっており、平成27年に比べ2.0ポイントの増加となっています。なお、県全体では8.3%となっています。

(単位：戸、%)

区分	項目	計	経営耕地面積規模別内訳						5ha以上割合
			～0.5未満	0.5～1.0	1.0～3.0	3.0～5.0	5.0～10.0	10.0ha以上	
県中計	平成22年度	18,609	2,503	5,872	8,216	1,362	553	103	3.5%
	平成27年度	14,766	2,114	4,516	6,200	1,176	599	161	5.1%
	令和2年度	12,357	2,116	3,429	4,931	1,002	628	251	7.1%
	R2構成比(%)	100.0%	17.1%	27.7%	39.9%	8.1%	5.1%	2.0%	-
県全体	令和2年度	42,598	7,379	11,380	16,724	3,592	2,273	1,250	8.3%
県中シェア(%)		29.0%	28.7%	30.1%	29.5%	27.9%	27.6%	20.1%	-

※2020農林業センサス

#### (5) 品目別栽培経営体数及び家畜飼養経営体数

##### ア 品目別栽培経営体数

管内では販売目的の経営体のうち、きゅうりの栽培経営体が968経営体と最も多く、県全体の30.4%を占めており、トマトが450経営体、なすが433経営体と続きます。

(単位：経営体)

区分	項目	きゅうり	なす	トマト	ピーマン	いちご	りんご	ぶどう	日本なし	もも	うめ	花き類(切り花類)
郡山地域		242	168	180	40	16	12	45	47	4	22	79
田村地域		79	85	117	198	11	17	5	2	8	12	79
須賀川地域		647	180	153	39	29	217	37	156	139	26	88
県中計		968	433	450	277	56	246	87	205	151	60	246
県全体		3,180	1,540	1,952	616	334	1,710	526	937	2,606	279	1,155
県中シェア(%)		30.4%	28.1%	23.1%	45.0%	16.8%	14.4%	16.5%	21.9%	5.8%	21.5%	21.3%

※2020農林業センサス

※販売を目的として作付け(栽培)した作物であり、自給用のみを作付け(栽培)した場合は含めない。

##### イ 家畜飼養経営体数及び飼養頭数

管内の飼養経営体数は1,090経営体で、県内の50.6%を占めています。特に、肉用牛では県全体の54.7%を占めています。

(単位 農家数：戸 頭数：頭 羽数：羽)

区分	項目	飼養経営体数計	乳用牛		肉用牛		豚		採卵鶏	
			飼養経営体数	飼養頭数	飼養経営体数	飼養頭数	飼養経営体数	飼養頭数	飼養経営体数	飼養羽数
郡山地域		181	38	810	138	5,513	0	-	5	4,698
田村地域		454	62	943	382	4,091	1	-	9	1,069,663
須賀川地域		455	40	1,174	402	6,877	3	-	10	62,040
県中計		1,090	140	2,927	922	16,481	4	0	24	1,136,401
県全体		2,154	329	11,286	1,685	45,800	47	77,760	93	4,516,838
県中シェア(%)		50.6%	42.6%	25.9%	54.7%	36.0%	8.5%	0.0%	25.8%	25.2%

※2020農林業センサス

※表中に使用した記号は、右記のとおり。「-」：事実がないもの。「x」：秘密保護上統計数値を公表しないもの。



**(6) 耕地面積・耕地利用率**

令和2年度の耕地面積は 35,530ha で、本県の 25.7%を占めています。このうち、田が約 70%、畑が約 30%となっています。

(単位 : ha、%)

項目		年	平成22年度	平成27年度	令和2年度	R2/H27 (%)
県中計	耕地面積		38,451	37,770	35,530	94.1%
	耕地面積	田面積	27,041	26,808	25,592	95.5%
		畑面積	11,400	11,028	9,947	90.2%
		畑内訳	普通畑	—	—	—
	樹園地		—	—	—	—
	牧草地		—	—	—	—
	畑地率 %		29.6%	29.2%	28.0%	△ 1.2
	耕地利用率 %		—	—	—	—
県全体	耕地面積		149,900	144,000	138,400	96.1%
	畑地率 %		29.8%	29.2%	29.3%	0.1
	耕地利用率 %		85.3	—	—	—
耕地面積の県中シェア (%)			25.7%	26.2%	25.7%	△ 0.5

※農林水産省作物統計調査における面積調査の市町村別データ

※管内耕地利用率は平成19年度以降市町村統計が実施されていないため、未算出

**(7) ほ場整備の実施状況**

農振農用地の整備済面積（水田概ね 30a 以上）は令和4年度末で 15,697.0ha、整備率は 63.8%となっています。

(単位 : ha、%)

区分	項目	農振農用地	左記のうち実施状況			整備率 (%)
			令和3年度まで	令和4年度	合計	
郡山地域		9,668	6,538.0	0.0	6,538.0	67.6%
田村地域		4,138	2,257.1	43.8	2,300.9	55.6%
須賀川地域		10,809	6,858.1	0.0	6,858.1	63.4%
県中計		24,614	15,653.2	43.8	15,697.0	63.8%
県全体		95,190	70,955.4	277.7	71,233.1	74.8%
県中シェア (%)		25.9%	22.1%	15.8%	22.0%	△ 11.0

※県中農林事務所調べ

※農振農用地面積は、ふくしま農林水産新生プランの整備対象面積

※整備済面積は、新制度（昭和38年度はほ場整備事業が創設されてから実施されたもの）によるものを集計

※復旧分は自力復旧分を含む

## (8) 遊休農地・荒廃農地面積の状況

令和2年度の遊休農地は2,290haで、本県の31.7%を占めています。

また、荒廃農地は3,741haで、本県の28.8%を占めております。

(単位：ha)

区分	項目	遊休農地 (R2)			荒廃農地 (R2)			
		合計	1号	2号	合計	A分類	B分類	再生
郡山地域		378	378	0	426	378	48	0
田村地域		875	875	0	1,294	875	419	2
	田村市	766	766	0	1,027	766	261	2
	三春町	87	87	0	232	87	145	0
	小野町	22	22	0	35	22	13	0
	須賀川地域	1,037	1,008	29	2,021	1,008	1,013	38
	県中	2,290	2,261	29	3,741	2,261	1,480	40
	県全体	7,214	6,553	661	12,968	6,553	6,415	430
	県中シェア (%)	31.7%	34.5%	4.4%	28.8%	34.5%	23.1%	9.3%

※遊休農地：1号遊休農地（現に耕作の目的に供されておらず、かつ、引き続き耕作の目的に供されないと見込まれる農地（再生利用が可能な荒廃農地））＋2号遊休農地（その農業上の利用の程度がその周辺の地域における農地の利用の程度に比べ著しく劣っていると認められる農地）（出典：農地の利用状況調査）

※荒廃農地：現に耕作の目的に供されておらず、耕作の放棄により荒廃し、通常の農作業では作物の栽培が客観的に不可能となっている農地（出典：荒廃農地の発生・解消状況に関する調査）

A分類：（再生利用が可能な荒廃農地）抜根、整地、客土等により再生利用が可能と見込まれる農地

B分類：（再生利用が困難な荒廃農地）農地・非農地判断基準に照らして、森林の様相を呈しているなど

## (9) 農用地の利用集積状況

地域の条件に応じた大規模稲作経営複合経営を行う認定農業者・認定新規就農者等の担い手の育成を図り、併せて、「人・農地プラン」の作成や集落営農を推進しながら、農地中間管理事業等を積極的に活用し、担い手への農用地の利用集積を促進します。

特に、効率的かつ安定的な農業経営を営む者<sup>\*1</sup>が、地域の農用地の利用に占める面積の割合については、70%を目標に面的集積を進めています。

※1「効率的かつ安定的な農業経営が地域の農用地の利用に占める面積の割合の目標」は、認定農業者、認定新規就農者、集落営農組織等の担い手の地域における農用地利用面積（所有面積、借入面積及び農作業受託面積（水稲については、耕起・代かき、田植え、収穫・脱穀の基幹3作業の全てを受託している面積、その他の作目については主な基幹作業を受託している面積）の合計面積）の割合の目標。

(単位：ha)

区分	項目	市町村内耕地面積		担い手への集積面積 (うち田)	担い手への集積率 (うち田)
		計	うち田		
郡山地域		12,000	9,670	4,594.2	42.4%
田村地域		7,840	4,171	1,280.6	16.2%
須賀川地域		15,285	11,514	6,089.8	38.0%
	県中計	35,125	25,355	11,964.6	36.4%
	県全体	137,300	97,140	54,176.6	43.1%
	県中シェア (%)	25.6%	26.1%	22.1%	—

※令和5年度農業経営基盤の強化のための事業概要（農業担い手課調べ）

## (10) 認定農業者の確保状況

認定農業者制度は、農業経営基盤強化促進法に基づき、農業者が自ら策定する農業経営改善計画を市町村基本構想に照らして、市町村等が認定・支援する制度です。県中地方においては、令和5年3月末日現在1,675人が認定されています。

(上表：認定農業者全体、下表：農業法人数(内数))

(単位：人)

年度 区分	平成30年度		令和元年度		令和2年度		令和3年度		令和4年度	
		うち法人数		うち法人数		うち法人数		うち法人数		うち法人数
郡山地域	590	36	568	38	537	37	545	39	548	37
田村地域	278	16	288	18	242	20	250	22	250	24
須賀川地域	939	50	897	50	877	59	859	53	895	56
県中計	1,807	102	1,753	106	1,656	116	1,654	114	1,675	117
県全体	7,738	585	7,377	620	7,146	655	7,146	688	—	664
県中シェア(%)	23.4%	17.4%	23.8%	17.1%	23.2%	17.7%	23.1%	16.6%	—	17.6%

※ 農業担い手課、県中農林事務所調べ

(単位：法人)

項目 区分	計	項目			
		農事組合法人	株式会社 (有限会社)	合資・合名会社等	その他
郡山地域	37	3	33	0	1
田村地域	24	2	21	0	1
須賀川地域	56	4	50	1	1
県中計	117	9	104	1	3
県全体	664	73	533	41	17
県中シェア(%)	17.6%	12.3%	19.5%	2.4%	17.6%

※ 農業担い手課・農林事務所調べ

## (11) 新規就農者の確保状況

近年、毎年の新規就農者は40名前後で推移し、令和4年には59名となっています。その内訳は、Uターン者が31%、新規参入者は64%となっています。

県全体の新規就農者数は、平成27年以降、毎年200名を超え、令和4年は初めて300名を超えました。

(単位：人)

項目 区分	平成 29年	平成 30年	令和 元年	令和 2年	令和 3年	計	令和4年		
							新規学卒	Uターン	新規参入
郡山地域	18	15	16	16	12	33	1	5	27
田村地域	14	6	10	6	9	6	0	2	4
須賀川地域	20	16	14	11	21	20	2	11	7
県中計	52	37	40	33	42	59	3	18	38
県全体	211	219	212	204	233	334	7	75	252
県中シェア(%)	24.6%	16.9%	18.9%	16.2%	18.0%	17.7%	42.9%	24.0%	15.1%

※ 県中農林事務所調べ(毎年5月1日までの一年間の人数)

※ 令和4年は、令和3年5月2日～令和4年5月1日までの集計値。

## (12) 家族経営協定戸数

令和4年度の管内の家族経営協定の締結戸数は245戸で、本県の22.5%を占めています。

区分	項目	家族経営協定戸数
郡山地域		91
田村地域		51
須賀川地域		103
県中計		245
県全体		1,090
県中シェア(%)		22.5

※農業経営基盤の強化のための事業概要（令和5年4月 県農業担い手課）

## (13) 環境にやさしい農業の導入状況

令和4年度の管内のエコファーマーの認定件数は1,683件で、有機農業の栽培面積は17.3haとなっております。

区分	エコファーマー		特別栽培		有機農業(注)	
	認定件数	導入面積(ha)	栽培面積(ha)	生産者数(人)	栽培面積(ha)	生産工程管理者数(人)
郡山地域	290	335.0	47.5	41	13.7	7
田村地域	266	140.1	—	—	—	—
須賀川地域	1,127	925.7	425.3	252	3.6	6
県中計	1,683	1,400.8	472.8	293	17.3	13

※県中農林事務所調べ（令和4年度）

※有機農業には同等栽培を含む

## (14) 第三者認証GAP等取得件数

令和4年度における新規第三者認証GAP等取得数はFGAP7件で、総取得数は59件となっております。また、県全体に占める割合は14.1%となっております。

区分	令和元年度	令和2年度	令和3年度	計	令和4年度				総取得数 (R5.3月末)
					GLOBAL G. A. P.	ASIAGAP	JGAP	FGAP	
郡山地域	5	5	6	4	0	0	0	4	21
田村地域	4	3	1	2	0	0	0	2	15
須賀川地域	8	6	6	1	0	0	0	1	23
県中計	17	14	13	7	0	0	0	7	59
県全体	115	88	26	36	-2	0	-4	42	419
県中シェア(%)	14.8%	15.9%	50.0%	19.4%	-	-	-	16.7%	14.1%

※県中農林事務所調べ（令和4年度）

## 4 農業産出額の推移

令和元年の管内における農業産出額は約486億円で、本県の26.0%を占めています。作物別構成比では、米が33.3%とトップを占め、続いて野菜24.2%、肉用牛13.5%、鶏10.9%の順となっています。

地域別では、須賀川地域が21,750百万円(44.7%)で最も多く、郡山地域が15,080百万円(31.0%)、田村地域が11,780百万円(24.2%)となっています。

(単位：百万円、%)

年 区分	平成29年度		平成30年度		令和元年度		令和2年度		令和3年度		県中シェア
	管内産出額	構成比	管内産出額	構成比	管内産出額	構成比	管内産出額	構成比	管内産出額	構成比	
米	21,480	37.0	22,990	38.9	23,040	42.2	21,460	39.6	16,170	33.3	28.0
麦類	0	0.0	0	0.0	0	0.0	0	0.0	0	0.0	0.0
雑穀豆類	80	0.1	90	0.2	120	0.2	100	0.2	100	0.2	13.5
いも類	480	0.8	290	0.5	420	0.8	790	1.5	460	0.9	28.0
野菜	11,820	20.3	12,970	22.0	12,140	22.2	13,280	24.5	11,740	24.2	27.0
果実	2,640	4.5	2,690	4.6	3,090	5.7	3,440	6.3	3,170	6.5	11.0
花き	730	1.3	710	1.2	150	0.3	150	0.3	170	0.3	4.0
工芸農作物	1,060	1.8	980	1.7	580	1.1	480	0.9	480	1.0	44.0
種苗木その他	0	0.0	140	0.2	20	0.0	20	0.0	0	0.0	0.0
畜産計	19,840	34.1	18,120	30.7	14,440	26.4	13,920	25.7	15,590	32.1	33.0
肉用牛	7,530	(13.0)	7,170	(12.1)	6,490	(11.9)	5,800	(10.7)	6,540	(13.5)	(49.0)
乳用牛	3,830	(6.6)	3,720	(6.3)	2,700	(4.9)	2,650	(4.9)	2,650	(5.5)	(30.0)
豚	70	(0.1)	60	(0.1)	0	(0.0)	0	(0.0)	0	(0.0)	(0.0)
鶏	6,900	(11.9)	5,880	(10.0)	4,200	(7.7)	4,280	(7.9)	5,310	(10.9)	(33.0)
その他	30	(0.1)	40	(0.1)	170	(0.3)	180	(0.3)	150	(0.3)	(88.0)
加工農産物	0	0.0	0	0.0	0	0.0	0	0.0	0	0.0	0.0
県中計	58,130		59,040		54,600		54,260		48,610		
県全体	207,100		209,060		206,570		209,220		189,270		
県中シェア(%)	28.1%		28.2%		26.4%		25.9%		25.7%		

※令和3年農林水産省作物統計調査(R2~R3)における市町村別推定

※平成27年まで 第63次福島農林水産統計年報

※畜産については、一部非公表としている市町村もあることから、各項目の集計値が畜産計の数字と一致しない。

※18年度以降、市町村統計は実施されていない。

## 5 主要作物の作付面積

### (1) 作付面積の推移

令和4年度の管内の主要作物作付面積は17,770haで、近年は減少傾向となっています。作物別では、米が16,649haと最も多く、続いて果樹456ha、野菜275ha、大豆252haの順となっています。

(単位：ha)

年度	項目	計	米	小麦	大豆	野菜	果樹	切り花	工芸農作物
平成27年度		20,818	19,343	15	341	321	460	70	268
平成28年度		20,423	18,963	18	338	305	475	87	237
平成29年度		20,513	19,043	15	341	311	477	87	239
平成30年度		20,350	18,873	22	322	310	499	89	235
令和元年度		20,559	19,233	4	267	316	499	58	182
令和2年度		20,268	18,984	26	266	294	494	39	165
令和3年度		18,690	17,462	8	257	284	488	45	146
令和4年度	郡山地域	7,313	7,060	—	110	43	68	21	11
	田村地域	2,074	1,854	4	56	66	25	5	64
	須賀川地域	8,383	7,735	6	86	166	363	17	10
	計	17,770	16,649	10	252	275	456	43	85
県全体		—	57,800	432	1,410	—	—	—	—
県中シェア(%)		—	28.8%	2.3%	17.9%	—	—	—	—

※作物統計、県中農林事務所調べ

※端数処理の関係で合計と合わない場合がある。

### (2) 直播栽培の年次別実施状況

令和3年度の管内の直播面積は173haで、WCS以外が117.7ha、WCSが55.3haとなっています。

(単位：ha、%)

項目	平成28年度					平成29年度					平成30年度				
	WCS以外		WCS		合計	WCS以外		WCS		合計	WCS以外		WCS		合計
	乾田直播	湛水直播	乾田直播	湛水直播		乾田直播	湛水直播	乾田直播	湛水直播		乾田直播	湛水直播	乾田直播	湛水直播	
郡山地域	0.4	111.1		0.3	111.8		125.8		0.3	126.1		96.9			96.9
田村地域		8.8		18.6	20.5		1.0		25.1	26.1		7.5		30.8	38.3
須賀川地域		111.0		15.3	126.3		102.0		17.2	119.2		99.5		17.5	117.0
県中計	0.4	230.9	—	34.2	258.6	—	228.8	—	42.6	271.4	—	203.9	—	48.3	252.2
県全体	39.0	1,566.3	—	1,605.3	3,210.6	53.6	1,847.7	—	170.7	2,072.0	84.9	1,686.4	—	167.5	1,938.8
県中シェア(%)	1.0%	14.7%	—	2.1%	8.1%	—	12.4%	—	25.0%	13.1%	—	12.1%	—	28.8%	13.0%

項目	令和元年度					令和2年度					令和3年度				
	WCS以外		WCS		合計	WCS以外		WCS		合計	WCS以外		WCS		合計
	乾田直播	湛水直播	乾田直播	湛水直播		乾田直播	湛水直播	乾田直播	湛水直播		乾田直播	湛水直播	乾田直播	湛水直播	
郡山地域		109.1			109.1		80.4			80.4		60.8			60.8
田村地域		6.4		31.4	37.8				35.9	35.9				40.0	40.0
須賀川地域		87.5		14.8	102.3		69.4		11.0	80.4		57.0		15.3	72.3
県中計	—	203.0	—	46.2	249.2	—	149.8	—	46.0	195.8	—	117.8	—	55.3	173.0
県全体	108.0	1,761.4	—	147.9	2,017.3	130.3	1,620.0	—	187.3	1,937.6	257.3	1,373.9	—	257.3	1,888.5
県中シェア(%)	—	11.5%	—	31.2%	12.4%	—	9.2%	—	24.6%	10.1%	—	8.6%	—	21.5%	9.2%

※ラウンドのため、市町村計、農業普及部(所)と農林事務所計が一致しないことがある。

※WCS：稲発酵粗飼料(ホールクロップサイレージ)とは、稲の実と茎葉を同時に収穫し発酵させた牛の飼料。

## 6 緊急時環境放射線モニタリング

令和4年度の管内のモニタリング検査点数の総数は1,931点であり、基準値超過は牧草・飼料作物で1点ありましたが、その他の品目ではありませんでした。なお、検出下限値未満は1,885点で、全体の97.6%となっています。

(単位：点)

品目 (分類)	検査点数	検出濃度別点数				
		検出下限 値未満	検出下限値 以上 ～10Bq未満	10Bq以上 ～50Bq未満	50Bq以上～ 100Bq以下	100Bq超過
米	222	222	—	—	—	—
野菜	271	270	1	—	—	—
果物	78	78	—	—	—	—
山菜・きのこ	137	101	20	16	—	—
穀類	34	34	—	—	—	—
牧草・飼料作物	167	161	5	—	—	1
肉・原乳	1,003	1,002	—	1	—	—
魚介類	12	10	1	1	—	—
その他生産食品	7	7	—	—	—	—
県中計	1,931	1,885	27	18	0	1
県全体	11,208	10,387	344	456	20	1
県中シェア (%)	17.2%	18.1%	7.8%	3.9%	0.0%	100.0%

※「福島県農林水産物・加工食品モニタリング情報」HPより

※100Bq/kg超過の内訳：単年性イネ科飼料作物（浅川町）

## 7 日本型直接支払制度

### (1) 中山間地域等直接支払事業

令和4年度の管内の協定締結数は305件で、県全体の28.2%を占めています。また、地域別では須賀川地域が189件と最も多くなっています。

区分	項目	集落協定締結数			個別協定締結数			合計		
		協定締結数	協定参加者 数(人)	実施面積 (ha)	協定締結数	協定参加者 数(人)	実施面積 (ha)	協定締結数	協定参加者 数(人)	実施面積 (ha)
郡山地域		37	1,154	928	0	0	0	37	1,154	928
田村地域		79	2,169	1,329	0	0	0	79	2,169	1,329
須賀川地域		188	3,308	2,027	1	1	2	189	3,309	2,029
県中計		304	6,631	4,284	1	1	2	305	6,632	4,286
県全体		1,051	23,783	15,082	31	31	199	1,082	23,814	15,127
県中シェア(%)		28.9	27.9	28.4	3.2	3.2	1.0	28.2	27.8	28.3

※県中農林事務所調べ

※端数処理の関係で合計と合わない場合がある。

## (2) 環境保全型農業直接支払交付金

令和4年度の管内の取組件数は15件で、県全体の14.4%を占めています。また、地域別では須賀川地域が12件と最も多くなっています。

区分	項目	取組件数 (件)	取組農業者数 (人)	取組面積 (a)	交付金 (国+県+市町村) (円)
郡山地域		2	4	2,245	1,603,615
田村地域		1	3	249	332,800
須賀川地域		12	106	27,794	14,563,905
県中計		15	113	30,288	16,500,320
県全体		104	690	236,058	135,136,074
県中シェア (%)		14.4	16.4	12.8	12.2

※県中農林事務所調べ

※端数処理の関係で合計と合わない場合がある。

※取組面積は、複数取組の面積を含む。

## (3) 多面的機能支払交付金

令和4年度の管内の組織数は370組織で、県全体の27.2%を占めています。また、地域別では須賀川地域が173組織と最も多くなっています。

区分	項目	組織数	対象面積 (ha)	交付金(千円)			合計
				農地維持 支払	資源向上支払 (共同活動)	資源向上支払 (長寿命化)	
郡山地域		116	6,175	176,501	84,930	3,794	265,225
田村地域		81	2,121	55,922	25,827	5,049	86,798
須賀川地域		173	9,050	254,606	126,488	29,875	410,969
県中計		370	17,346	487,029	237,245	38,718	762,992
県全体		1,358	67,526	1,887,945	993,045	325,185	3,206,175
県中シェア (%)		27.2	25.7	25.8	23.9	11.9	23.8

※組織数は、他管内の市町村との跨りの関係で合計と合わない場合がある。

※端数処理の関係で合計と合わない場合がある。

※組織数、対象面積は、農地維持活動の数値。

# 8 森林・林業の状況

## (1) 森林の現状

### ア 森林資源

管内の森林は阿武隈山系の東部から奥羽山系の西部まで広がり、森林面積は141,133haで県全体の14.5%を占めています。保有形態別では、国有林が32.8%、民有林が67.2%であり、民有林のうち針葉樹が49.4%、広葉樹が48.4%の面積構成となっています。

森林率は58.7%となっており、県全体の70.6%と比較して11.9ポイント低くなっていますが、民有林の人工林率は45.6%と、県平均の36.4%を9.2ポイント上回っています。

蓄積は、針葉樹が82.0%、広葉樹が18.0%の構成となり、針葉樹の蓄積が充実しています。



(7) 森林面積及び森林率

(単位：ha)

区分		年度				
		平成29年度	平成30年度	令和元年度	令和2年度	令和3年度
総面積	県中計	240,624	240,624	240,624	240,624	240,624
	県全体	1,378,374	1,378,374	1,378,374	1,378,374	1,378,414
	県中シェア(%)	17.5%	17.5%	17.5%	17.5%	17.5%
森林面積	県中計	141,667	141,142	141,133	141,132	141,133
	県全体	974,203	973,287	973,305	973,985	973,349
	県中シェア(%)	14.5%	14.5%	14.5%	14.5%	14.5%
森林率	県中計	58.9%	58.7%	58.7%	58.7%	58.7%
	県全体	70.7%	70.6%	70.6%	70.7%	70.6%

※福島県森林・林業統計書（平成29～令和3年度）

(イ) 所有形態別森林の面積

		県中計		県全体		県中シェア(%)	
所有形態別面積	森林面積 (ha)	141,133		973,349		14.5%	
	国有林面積 (ha)	46,258	32.8%	408,342	42.0%	11.3%	
	私有林	面積 (ha)	94,875	67.2%	565,007	58.0%	16.8%
			針葉樹	46,874	49.4%	230,207	40.7%
		広葉樹	45,960	48.4%	322,103	57.0%	14.3%
		蓄積 (千m <sup>3</sup> )	29,932		155,815		19.2%
	針葉樹		24,557	82.0%	117,127	75.2%	21.0%
	広葉樹	5,375	18.0%	38,684	24.8%	13.9%	
私有林人工林面積 (ha)	人工林率(%)	43,305	45.6%	205,431	36.4%	21.1%	

※ 令和4年福島県森林・林業統計書（令和3年度）

イ 森林の整備

森林整備は、健全な森林の育成を図り、森林の機能を高度に発揮させるため、間伐等の施業を実施するもので、令和3年度の間伐実績は管内で656ha、県全体で4,473ha、人工造林実績は管内で87ha、県全体で254haとなっています。

また、森林の有する多面的機能の維持を目的に森林整備と放射性物質対策を実施しているふくしま森林再生事業の令和3年度実績は管内で429ha、県全体で1,926haとなっています。

(7) 間伐

(単位：ha)

項目		年度				
		平成29年度	平成30年度	令和元年度	令和2年度	令和3年度
総数	県中計	822	882	846	718	656
	県全体	4,624	4,328	4,087	4,238	4,473
	県中シェア(%)	17.8%	20.4%	20.7%	16.9%	14.7%

※福島県森林・林業統計書（平成29～令和3年度）

## (イ) 造林

(単位：ha)

項目		年度	平成29年度	平成30年度	令和元年度	令和2年度	令和3年度
総数	県中計		152.27	119.29	126.25	17.01	87.30
	県全体		303.22	325.55	303.00	230.85	253.94
	県中シェア(%)		50.2%	36.6%	41.7%	7.4%	34.4%
森林整備 センター (旧公団)	県中計		—	—	—	5.00	3.45
	県全体		15.00	24.00	34.00	39.30	31.90
	県中シェア(%)		—	—	—	12.7%	10.8%
市町村・ 財産区	県中計		41.49	26.38	75.35	4.96	26.56
	県全体		89.38	70.78	104.59	60.55	48.11
	県中シェア(%)		46.4%	37.3%	72.0%	8.2%	55.2%
一般	県中計		110.78	92.91	50.90	7.05	57.29
	県全体		160.75	150.84	107.25	68.90	134.38
	県中シェア(%)		68.9%	61.6%	47.5%	10.2%	42.6%
保安林 改良等	県中計		—	—	—	—	—
	県全体		38.09	79.93	57.16	62.10	39.55
	県中シェア(%)		—	—	—	—	—

※福島県森林・林業統計書（平成29～令和3年度）

## (ウ) ふくしま森林再生事業

(単位：面積ha、延長m)

項目		年度	平成29年度	平成30年度	令和元年度	令和2年度	令和3年度
森林整備	市町村		336.47	500.02	517.61	482.28	418.69
	公社		—	—	—	—	10.87
	県		71.26	28.01	32.02	34.66	—
	県中計		407.73	528.03	549.63	516.94	429.56
	県全体		1,786.29	1,878.00	1,677.38	2,024.00	1,926.46
	県中シェア(%)		22.8%	28.1%	32.8%	25.5%	22.3%
作業道整備	市町村		48,479	101,135	79,127	58,677	45,933
	公社		—	—	—	—	1,549
	県		9,106	3,530	4,628	3,070	—
	県中計		57,584	104,664	83,755	61,747	47,482
	県全体		206,097	244,388	228,744	257,357	215,192
	県中シェア(%)		27.9%	42.8%	36.6%	24.0%	22.1%

※福島県森林・林業統計書（平成29～令和3年度）

## ウ 林道等路網の整備

林道は林業経営、森林管理にとって基幹となり、森林の有する多面的機能の高度発揮や効率的な森林施業のために不可欠な施設です。

令和3年度末現在の林道整備延長は、管内で 641,494m、県全体で 4,101,544m となっています。

項目	年度	平成29年度	平成30年度	令和元年度	令和2年度	令和3年度
	民有林面積 (ha)	県中計	95,400	95,400	94,875	94,875
県全体		565,750	566,808	564,841	565,535	565,007
県中シェア(%)		16.9%	16.8%	16.8%	16.8%	16.8%
路線数	県中計	336	336	336	340	340
	県全体	1,726	1,726	1,731	1,738	1,738
	県中シェア(%)	19.5%	19.5%	19.4%	19.6%	19.6%
延長(m)	県中計	639,592	639,592	639,592	638,607	641,494
	県全体	4,093,762.0	4,094,328.0	4,095,451.0	4,101,544.0	4,101,544.0
	県中シェア(%)	15.6%	15.6%	15.6%	15.6%	15.6%
林道密度 (m/ha)	県中計	6.7	6.7	6.7	6.7	6.8
	県全体	7.22	7.22	7.25	7.26	7.26

※福島県森林・林業統計書（平成29～令和3年度）

## エ 保安林の指定

水源の<sup>かん</sup>涵養や生活環境の保全、土砂災害防止等のため特に重要な森林を保安林に指定し、県が適切な管理を行っています。

令和3年度末現在の保安林の指定面積は、管内で10,271ha、県全体で114,712haとなっています。

保安林種	年度	平成29年度	平成30年度	令和元年度	令和2年度	令和3年度
	水源かん養保安林	県中計(ha)	7,614	7,614	7,506	7,661
県全体(ha)		70,815	70,854	70,910	70,948	71,050
県中シェア(%)		10.8%	10.7%	10.6%	10.8%	10.8%
土砂流出防備保安林	県中計(ha)	2,071	2,071	2,071	2,071	2,078
	県全体(ha)	39,037	39,041	39,068	39,084	39,142
	県中シェア(%)	5.3%	5.3%	5.3%	5.3%	5.3%
土砂崩壊防備保安林	県中計(ha)	103	105	106	111	114
	県全体(ha)	679	682	685	691	695
	県中シェア(%)	15.2%	15.4%	15.5%	16.1%	16.4%
その他保安林	県中計(ha)	417	417	417	418	418
	県全体(ha)	3,818	3,820	3,825	3,825	3,825
	県中シェア(%)	10.9%	10.9%	10.9%	10.9%	10.9%
計	県中計(ha)	10,206	10,207	10,255	10,261	10,271
	県全体(ha)	114,349	114,397	114,488	114,548	114,712
	県中シェア(%)	8.9%	8.9%	9.0%	9.0%	9.0%

※福島県森林・林業統計書（平成29～令和3年度）

## (2) 林業経営体の状況

### ア 雇用者人数規模別経営体数

管内の林業経営体数は228経営体で、県全体の29.3%を占めています。また、雇用者なしの小規模な経営体が大部分を占めています。

(単位：経営体)

区分	項目	計	雇用者なし	雇用者数						
				1人	2~4人	5~9人	10~19人	20~29人	30~49人	50人以上
県中計		228	204	4	7	5	5		1	2
県全体		777	682	11	28	21	20	8	3	4
県中シェア(%)		29.3%	29.9%	36.4%	25.0%	23.8%	25.0%		33.3%	50.0%

※2020農林業センサス

## イ 保有山林面積別林業経営体数

管内の経営体のうち、保有山林面積が10ha未満の経営体が132経営体で管内の57.9%を占めています。

(単位：経営体)

区分	項目	計	保有山林面積						
			5ha未満	5~10ha	10~20ha	20~30ha	30~50ha	50~100ha	100ha以上
県中計		228	77	55	42	18	9	8	19
県全体		777	228	161	147	74	60	34	73
県中シェア(%)		29.3%	33.8%	34.2%	28.6%	24.3%	15.0%	23.5%	26.0%

※2020農林業センサス

## ウ 経営者・役員等（世帯員含む）の林業経営従事状況

管内の林業従事者（経営者・役員等）のうち、1~29日従事する人は140人で、管内の39.3%を占めています。

(単位：人)

区分	項目	計	従事日数						
			1~29日	30~59日	60~99日	100~149日	150~199日	200~249日	250日以上
県中計		356	140	75	34	61	8	20	18
県全体		1,021	389	239	88	161	42	54	48
県中シェア(%)		34.9%	36.0%	31.4%	38.6%	37.9%	19.0%	37.0%	37.5%

※2020農林業センサス

## エ 雇用労働状況

管内の雇用労働のうち、雇い入れを行った経営体の数は24経営体で、うち常雇いが16経営体で66.7%、臨時雇いが18経営体で75%を占めています。

(単位：経営対数 戸、人数 人、人日 日)

区分	項目	雇い入れた実経営体数	人数	延べ人日	常雇い			臨時雇い（手伝い等含む）			常雇い又は臨時雇いのうち、150日以上林業に従事した者
					雇い入れた実経営体数	人数	延べ人日	雇い入れた実経営体数	人数	延べ人日	
県中計		24	453	19,923	16	73	12,875	18	380	7,048	88
県全体		95	1,229	100,603	69	441	71,519	63	788	29,084	334
県中シェア(%)		25.3%	36.9%	19.8%	23.2%	16.6%	18.0%	28.6%	48.2%	24.2%	26.3%

※2020農林業センサス

## オ 主要林産物の生産実績

### (7) 素材生産量（民有林）

スギ材の生産は田村市や古殿町が中心に県全体の18.6%を占めています。

項目		年度	平成28年度	平成29年度	平成30年度	令和元年度	令和2年度
素材 (千m <sup>3</sup> )	県中計		96	100	129	144	170
	県全体		538	553	637	673	914
	県中シェア(%)		17.8%	18.1%	20.3%	21.4%	18.6%

※木材需給と木材工業の現況（平成28～令和2年）

### (イ) 特用林産物生産量

各項目で県中管内のシェアは高く、市町村別の主産地は、木炭は小野町で20t（管内シェア45.5%）、須賀川市で16t（36.4%）、生しいたけでは、郡山市で430t（55.3%）、田村市で146t（18.8%）、なめこは郡山市がほぼ100%となっています。

項目		年度	平成29年度	平成30年度	令和元年度	令和2年度	令和3年度
木炭 (t)	県中計		41	41	47	62	44
	県全体		149	137	142	75	72
	県中シェア(%)		27.5%	29.9%	33.1%	82.7%	61.1%
乾しいたけ (t)	県中計		0	0	0	1	3
	県全体		4	5	8	8	13
	県中シェア(%)		0.0%	0.0%	0.0%	12.5%	23.1%
生しいたけ (t)	県中計		661	609	653	731	777
	県全体		2,675	2,744	2,853	3,076	3,371
	県中シェア(%)		24.7%	22.2%	22.9%	23.8%	23.0%
なめこ (t)	県中計		1,006	746	1,183	1,185	1,217
	県全体		1,924	1,464	1,554	1,548	1,622
	県中シェア(%)		52.3%	51.0%	76.1%	76.6%	75.0%

※福島県森林・林業統計書（平成29～令和3年度）