

第 4 章

資料編

1 生活衛生

(1) 水道普及率

ア 町村別水道事業状況及び水道普及率

(令和5年3月31日現在)

町 村	総人口 (a) 令和4年 3月末日 現在	上水道 ※1			簡易水道 ※2			小 計			普及率A (b) / (a) %
		施設 数	計画 給水人口	現在 給水人口	施設 数	計画 給水人口	現在 給水人口	施設 数	計画 給水人口	現在 給水人口 (b)	
下 郷 町	5,019	-	-	-	6	7,223	4,175	6	7,223	4,175	83.2
檜 枝 岐 村	503	-	-	-	1	613	503	1	613	503	100.0
只 見 町	3,858	-	-	-	1	3,860	3,528	1	3,860	3,528	91.4
南 会 津 町	13,780	1	16,628	13,588	-	-	-	1	16,628	13,588	98.6
計	23,160	1	16,628	13,588	8	11,696	8,206	9	28,324	21,794	94.1

町 村	専用水道 ※3			計		普及B (d) / (a) %
	施設数 () 内は民営又は 他地方公共団体 設置数 (再掲)	確認時 給水人口	現在 居住人口 (c)	施設 数	現在給水 人口(b+c) (d)	
下 郷 町	- (-)	-	-	6	4,175	83.2
檜 枝 岐 村	3 (2)	-	-	4	503	100.0
只 見 町	- (-)	-	-	1	3,528	91.4
南 会 津 町	2 (1)	-	-	3	13,588	98.6
計	5 (3)	-	-	14	22,358	94.1

注) 1 上水道 : 計画給水人口が5,001人以上の水道事業

2 簡易水道 : 計画給水人口が101人以上5,000人以下の水道事業

3 専用水道 : 井戸水等自己水源を使用していて、給水人口が100人を超える施設又は生活用水としての1日最大給水量が20m³/日を超える施設。

なお、専用水道で確認時給水人口・現在居住人口が「-」で表示しているものは、旅館・レジャー施設等で定住人口が100人以下のもの。

イ 管内の簡易専用水道等の設置状況

(令和5年3月31日現在)

区 分 \ 町 村	下 郷 町	檜 枝 岐 村	只 見 町	南 会 津 町	計
	簡 易 専 用 水 道	3	—	3	20
給 水 施 設	2	9	—	6	17
準 簡 易 専 用 水 道	5	—	2	15	22

注) 簡易専用水道：水道事業の用に供する水道及び専用水道以外の水道で、水道事業から供給を受ける水のみを水源とし、かつ、水の供給を受けるために設けられた水槽の有効容量の合計が10m³を超える施設をいう。

給 水 施 設：井戸等の自己水源から、飲用に適する水として供給する施設で、水道事業の用に供する水道及び専用水道以外のものをいう。ただし、臨時に施設されたもの又は当該施設を利用する人口が50人以下であるものを除く。

準簡易専用水道：水道事業の用に供する水道及び専用水道、簡易専用水道以外の水道で、水道事業又は給水施設から供給を受ける水のみを水源とし、かつ、水の供給を受けるために設けられる水槽の有効容量の合計が5m³を超え10m³以下である施設をいう。ただし、臨時に施設されたものを除く。

(2) 生活衛生関係営業施設の状況

ア 生活衛生関係営業施設の状況

(令和5年3月31日現在)

区 分	旅 館			興 行 場	公 衆 浴 場	理 容 所	美 容 所	ク リ ー ニ ン グ 所 (一 般)
	旅 館 ・ ホ テ ル 営 業	簡 易 宿 所 営 業	下 宿 営 業					
下 郷 町	24	17	—	—	2	20	9	1
檜 枝 岐 村	28	23	—	—	3	2	1	—
只 見 町	12	49	—	—	3	12	13	1
南 会 津 町	81	92	—	—	15	41	45	4
計 [a]	145	181	—	—	23	75	68	6

(3) 火葬場等施設

▼ 墓地・納骨堂・火葬場の設置状況

(令和5年3月31日現在)

区 分	下 郷 町	檜 枝 岐 村	只 見 町	南 会 津 町	計
墓 地	229 (227)	81 (35)	104 (104)	309 (292)	723 (658)
火 葬 場	—	1	—	2	3
納 骨 堂	—	1	—	—	1

注) () 内は公営墓地の再掲

(4) 遊泳用プール

▼ 遊泳プール施設数 (令和5年3月31日現在)

町 村 \ 区 分	施 設 数 [a]
下 郷 町	1
檜 枝 岐 村	1
只 見 町	2
南 会 津 町	3
計	7

(5) 特定建築物

▼ ビル衛生管理施設数 (令和5年3月31日現在)

町 村 \ 用 途	事 務 所	旅 館	そ の 他	施 設 数 [a]
下 郷 町	1	1	—	2
檜 枝 岐 村	—	—	—	—
只 見 町	1	1	—	2
南 会 津 町	2	8	5	15
計	4	10	5	19

2 健康づくり

(1) 「うつくしま健康応援店」一覧

「うつくしま健康応援店」とは、利用者が外食等を楽しく上手に利用して、健康な食生活を送るために、健康に配慮した食事の提供や健康、栄養に関する情報発信等に取組み、申請により登録している飲食店等である。

区分 1 食堂・レストラン 2 喫茶店 3 ファストフード店 4 旅館・ホテル 5 惣菜店
6 パン店・菓子店 7 仕出し屋・弁当店 8 コンビニ・スーパーマーケット
9 直売所 10 企業 11 市町村認証施設

取組内容

1 健康、食育情報発信店 2 野菜たっぷり&ベジ・ファースト対応店
3 ヘルシーオーダー対応店 4 ヘルシーメニュー提供店

区分	店名	所在地	電話番号	取組内容
1	4 ガストホフ 逢う日会うでい	〒967-0315 南会津町高杖原447	0241-78-5147	1・3
2	1 会津味処 富じ亭	〒967-0004 南会津町大字田島字東荒井26-3	0241-62-2555	1・2・3
3	4 季の郷 湯ら里	〒968-0442 只見町大字長浜字上平50	0241-84-2888	1・3
4	1 尾瀬の郷 交流センター	〒967-0527 檜枝岐村字見通1155-1	0241-75-2226	1・3・4
5	6 お米のパン屋 まんまパン（現在休止中）	〒967-0014 南会津町糸沢字居平1916-1	0241-64-7730	
6	1 ラーメンの店 幸	〒967-0004 南会津町田島字本町甲3840-7	0241-62-3188	1・3
7	6 御菓子司 三浦屋	〒967-0004 南会津町田島字谷地甲7	0241-62-0131	1
8	1 蕎麦みやもり	〒967-0004 南会津町西番場甲361	0241-62-3070	1・3
9	2 珈琲家マザーリップ	〒969-5203 下郷町弥五島字道上3253-1	0241-67-3003	1・2・3・4
10	4 尾瀬の宿 こまどり	〒967-0526 檜枝岐村字滝沢1052-1	0241-75-2082	1・2・3
11	1 レストラン・ヴォーノ	〒967-0004 南会津町田島字後町甲3973-1	0241-62-5757	1・2・3
12	6 社会福祉法人南陽会 下郷作業所 ホイップ	〒969-5334 下郷町大字中妻字大百刈70	0241-67-3377	1
13	6 あくいーる（現在休止中）	〒968-0601 只見町大字小林字下照岡480-1	0241-72-8258	
14	1 いろり	〒969-5204 下郷町大字弥五島字道上3351-1	0241-67-3878	1・2・3
15	1 五晃苑	〒969-5204 下郷町大字弥五島字牧野上ノ山3395-2	0241-67-3118	1・3
16	1 そば処大川	〒969-5311 下郷町大字豊成字大割3971の3	0241-67-3447	1・3
17	1 道の駅 しもごう レストランみくら	〒969-5335 下郷町大字南倉沢字木賊844-188	0241-67-3802	1・2・3
18	4 つるや旅館	〒969-5206 下郷町大字湯野上字居平乙752	0241-68-2146	1・2・3

19	1	会津猿樂そば	〒969-5343 下郷町大字落合字下ノ原852	0241-67-2311	1・3
20	4	会津六名館	〒967-0026 南会津町針生字昼滝山857-27	0241-64-2355	1・2・3・4
21	1	きらら289	〒967-0611 南会津町山口字橋尻1	0241-71-1289	1・2・3・4
22	1	会津田島祇園会館	〒967-0004 南会津町田島字大坪30-1	0241-62-5557	1・2・3
23	8	(株)フレッシュまるゆ	〒967-0004 南会津町田島字東町甲2863番地1	0241-62-0439	1
24	1	そば処 曲家	〒967-0306 南会津町前沢831番地	0241-78-2340	1・3
25	1	道の駅 番屋	〒967-0324 南会津町番屋4	0241-78-2785	1・3
26	1	和風レストラン まほろば	〒968-0421 只見町大字只見字宮前1303-7	0241-82-2372	1・3
27	1	只見保養センター ひとつぶろまち湯	〒968-0421 只見町大字只見新屋敷下2508-8	0241-82-2393	1・3
28	2	亀岡トレーラーハウス ママカフェ	〒968-0445 只見町大字亀岡字前通り1-7	090-7795-4182	1・2・3
29	8	ブイチェーン只見店	〒968-0421 只見町大字只見字沖1509	0241-82-3036	1
30	6	(有)三石屋	〒968-0421 只見町只見字宮前1303-8	0241-82-2092	1
31	8	ヤマザキショップ 松屋酒店	〒968-0421 只見町大字只見字上ノ原1777-1	0241-82-2029	1
32	1	只見町歳時記念館	〒968-0421 只見町大字只見字後山2476番地96	0241-82-2221	1
33	1	只見スキー場	〒968-0421 只見町大字只見字田ノ口24	0241-82-2304	1
34	8	ヤマザキショップ 儀六屋店	〒967-0611 南会津町山口字村上1112	0241-72-2057	1
35	8	モンマートふなき	〒968-0601 只見町大字小林字下照岡521	0241-86-2239	1
36	8	ブイチェーン若松屋店	〒967-0501 南会津町古町字居平18の8	0241-76-2146	1
37	6	月見屋菓子店	〒967-0603 南会津町大新田字松原上1041-2	0241-72-2056	1
38	8	山田屋ストアー	〒967-0603 南会津町大新田字松原上1062番地の1	0241-72-2336	1
39	8	YS只見よろずや	〒968-0441 只見町大字黒谷字御蔵前1352	0241-84-2026	1
40	8	Yショップ (株)川原田商店	〒968-0601 只見町大字小林字下前田445番地	0241-86-2226	1
41	8	有限会社宮川屋	〒967-0631 南会津町界字宮前577番地	0241-73-2560	1
42	1	中華料理 一道	〒967-0501 南会津町古町字小沼1951	0241-76-2352	1
43	8	ハローショップこはま	〒967-0611 南会津町山口字村上1146-1	0241-72-2420	1
44	1	レストラン あした天気	〒967-0523 檜枝岐村字下ノ台367-1	0241-75-2177	1・3
45	1	食堂いせや	〒967-0333 南会津町湯ノ花243	0241-78-2757	1・3
46	2	Belle garden	〒967-0333 南会津町湯ノ花1241-1	090-5419-4237	1
47	9	JA会津よつばなんごう直売所	〒967-0622 南会津町宮床字川久保4-1	0241-72-3800	1

48	1	そば処 なかい	〒967-5334 下郷町大字大松川字宮内甲808	0241-67-3514	1
49	8	JA檜枝岐村ストアー	〒967-0525 檜枝岐村字下ノ原871番地	0241-75-2334	1
50	8	裁ちそば まる家	〒967-0521 檜枝岐村字居平638	0241-75-2025	1
51	1	五十夢	〒968-0601 只見町大字小林字下照岡509	0241-86-2399	1・3
52	1	中華料理 秋華	〒967-0631 南会津町界字居平3325番地1	0241-73-2323	1・3
53	1	そば処しおさわ庵	〒968-0411 只見町塩沢字上田1325	-	1・3
54	1	太郎鮎	〒968-0421 只見町只見字沖1456	0241-82-2731	1・3
55	2	やまいちコーヒー	〒968-0411 只見町塩沢字上ノ台849-11	0241-72-8847	1
56	1	(株)味の食卓 はだかや	〒967-0004 南会津町田島字東荒井37	0241-62-1884	1・2・3
57	1	喜幸飯店	〒968-0441 只見町大字黒谷字中千苺114-2	0241-84-2819	1・2・3
58	1	一般財団法人 下郷町観光公社物産館	〒969-5204 下郷町大字弥五島字道上3177番地	0241-67-4433	1・3
59	1	蕎麦処ゆう	〒969-5345 下郷町大字塩生字下夕原1660-1	0241-67-4655	1・3
60	1	姑娘 くうにゃん	〒969-5311 下郷町大字豊成字林中6092-19	0241-67-2343	1・2・3
61	6	(有)福泉堂 浅井菓子舗	〒969-5311 下郷町大字豊成字林中6078	0241-67-2105	1
62	6	皆川製菓	〒969-5204 下郷町大字弥五島字道上3340-1	0241-67-2648	1
63	1	桜味食堂	〒969-5332 下郷町大字中妻字大百苺73	0241-67-2974	1
64	1	お食事処 きらく	〒969-5345 下郷町大字塩生字下夕原1600-1	0241-67-3301	1・2・3
65	8	伊勢平商店	〒969-5311 下郷町大字豊成字林中6092-18	0241-67-2106	1
66	8	有限会社糸吉商店 ブイチェーン下郷店	〒969-5332 下郷町大字中妻字大百苺86	0241-67-3355	1
67	9	まちの駅 南会津ふるさと物産館	〒969-0004 南会津町田島字宮本東41-1	0241-63-3055	1
68	1	ろっこの店 (ほっこり亭)	〒968-0421 只見町只見字宮前1321-1	090-2609-1886	1・2・3
69	8	渡部ストアー	〒968-0441 只見町大字黒谷字御蔵前1098	0241-84-2042	1

※掲載不可は除外

3 医療

(1) 町村別の医療関連施設数

(令和5年3月31日現在)

区分 町村	病院		診療所				歯科 診療所	助産所	施術所	歯科 技工所
	施設数	病床数	施設数			病床数				
			有床	無床	計					
下郷町	—	—	—	5	5	—	—	—	1	—
檜枝岐村	—	—	—	1	1	—	—	—	—	—
只見町	—	—	1	1	2	19	1	—	2	3
南会津町	1	98	—	14	14	—	8	—	5	2
計	1	98	1	21	22	19	9	—	8	5

注) 南会津保健所は医療法上の診療所（無床）に区分されるが、上記の施設数からは除く。

上記の他に、出張専門助産所が南会津町で1、

出張専門施術所が檜枝岐村で1、只見町で1ある。

福島県総合医療情報システムのホームページ (<http://www.ftmis.pref.fukushima.lg.jp/>) で、各病院・診療所・歯科診療所の診療科目や診療時間などの情報を公開。

(2) 医師・歯科医師・薬剤師・保健師・助産師・看護師・准看護師・歯科技工士・歯科衛生士の数

(令和4年12月31日現在)

区分 町村	医師	歯科 医師	薬剤 師	保健 師	助産 師	看護 師	准 看護 師	歯科 技工 士	歯科 衛生 士
下郷町	5	3	2	4	0	19	9	1	1
檜枝岐村	1	0	0	1	0	2	0	0	0
只見町	2	2	1	4	0	22	7	2	4
南会津町	16	12	17	20	1	163	40	4	3
計	24	17	20	29	1	206	56	7	8

注) 令和3年の医師・歯科医師・薬剤師・保健師・助産師・看護師・准看護師・歯科技工士・歯科衛生士の各届出のうち南会津保健福祉事務所へ提出のあった件数。医師法第6条第3項、歯科医師法第6条第3項、薬剤師法第9条、保健師助産師看護師法第33条、歯科技工士法第6条第3項及び歯科衛生士法第6条3項による2年ごとの届出に基づく。

注) 町村は従事先の住所。

4 薬事

(1) 薬事関連施設等の数

(令和5年3月31日現在)

	薬局	医薬品販売業							医療機器販売業※3		医療機器製造業	毒物劇物製造業	毒物劇物販売業		
		卸売販売業	店舗販売業	薬種商	特例 ※1			配置※2	高度管理医療機器	管理医療機器			一般	農業用品目	特定品目
					甲種	農協	計								
下郷町	—	—	1	—	—	—	—	—	—	6	—	—	—	3	—
檜枝岐村	—	—	—	—	—	—	—	—	—	1	—	—	—	—	—
只見町	1	—	—	—	—	—	—	—	1	6	—	—	—	4	—
南会津町	6	1	2	—	—	—	—	—	5	36	2	1	5	7	1
計	7	1	3	—	—	—	—	—	6	49	2	1	5	14	1

※1) 特例販売業＝医薬品等の普及が十分でない地域の店舗で指定された品目のみ販売できる販売業。

甲種＝内用剤・外用剤の一部及び局方脱脂綿が販売できる。

農協＝内用剤・外用剤の一部及び局方脱脂綿が販売できる。

※2) 配置販売業＝家庭に医薬品を配置して業をなす販売業。

※3) 賃貸業含む。

5 民生委員・児童委員

(1) 令和4年度 民生委員(児童委員)・主任児童委員の活動状況

ア 民生委員・児童委員の活動

	委員数	内 容 別 相 談 ・ 支 援 件 数 (年 度 中)														
		在宅福祉 (1)	介護保険 (2)	健康・保健医療 (3)	子育て・母子保健 (4)	子どもの地域生活 (5)	子どもの教育・学校生活 (6)	生活費 (7)	年金・保険 (8)	仕事 (9)	家庭関係 (10)	住居 (11)	生活環境 (12)	日常的な支援 (13)	その他 (14)	計 (15)
下郷町	37	32	17	27	3	13	5	19	1	0	13	3	22	120	236	511
檜枝岐村	5	0	0	0	0	0	0	0	0	0	0	0	1	1	7	9
只見町	34	38	16	1	4	3	5	4	1	0	12	1	5	282	94	466
南会津町	89	120	30	18	7	6	10	17	8	9	11	14	71	1,139	567	2,029
4年度計	165	190	63	46	14	22	20	40	10	9	36	18	99	1,542	904	3,015
3年度計	155	220	77	56	24	40	36	14	8	10	53	20	155	1,586	1,099	3,398
増 減	10	△70	△14	△10	△10	△18	△16	26	2	△1	△17	△2	△56	△44	△195	△383

	分野別相談・支援件数(年度中)					その他の活動件数(年度中)						訪問回数		連絡調整会議		活動日数 (11)
	高齢者に関すること (16)	障がい者に関すること (17)	子どもに関すること (18)	その他 (19)	計 (20)	調査・実態把握 (1)	～行事・事業・会議 参加協力 (2)	地域福祉活動・自主活動 (3)	民児協運営・研修 (4)	証明事務 (5)	要見の通告・児童の 保護・仲介 (6)	訪問・連絡活動 (7)	その他 (8)	委員相互 (9)	その他の関係機関 (10)	
下郷町	309	63	26	113	511	161	289	259	145	86	6	2,127	1,571	31	117	2,126
只見町	340	18	15	93	466	233	477	733	401	13	15	2,591	1,023	256	325	3,030
南会津町	1,694	70	35	230	2,029	939	602	1,250	1,130	113	25	8,311	3,592	764	1,038	8,104
4年度計	2,344	151	76	436	3,006	1,333	1,368	2,242	1,676	212	46	13,029	6,186	1,051	1,480	13,260
3年度計	2,504	206	155	533	3,398	1,623	1,261	2,428	1,721	231	3	15,352	5,101	1,208	1,688	14,765
増 減	△160	△55	△79	△97	△392	△290	107	△186	45	△19	43	△2,323	1,085	△157	△208	△1,505

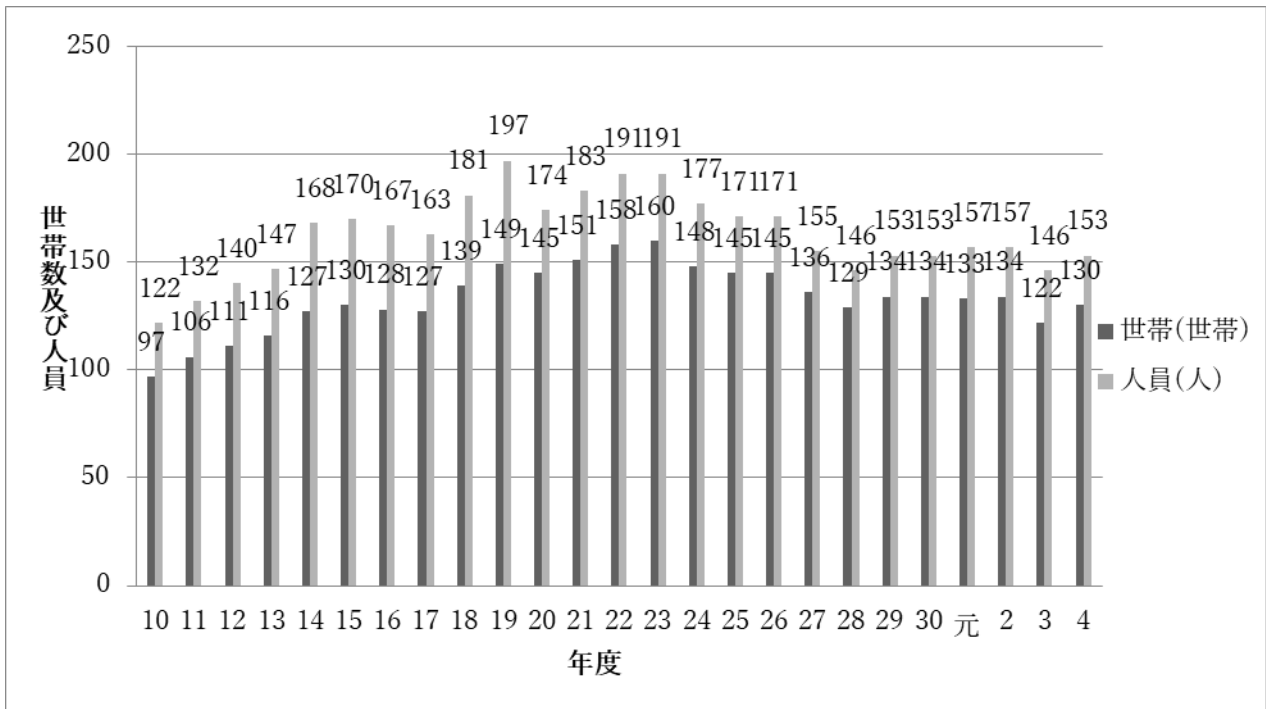
イ (再掲)主任児童委員の活動状況

	委員数	内 容 別 相 談 ・ 支 援 件 数 (年 度 中)														
		在宅福祉 (1)	介護保険 (2)	健康・保健医療 (3)	子育て・母子保健 (4)	子どもの地域生活 (5)	子どもの教育・学校生活 (6)	生活費 (7)	年金・保険 (8)	仕事 (9)	家族関係 (10)	住居 (11)	生活環境 (12)	日常的な支援 (13)	その他 (14)	計 (15)
下郷町	2	0	0	0	0	0	0	0	0	0	0	0	0	0	0	0
檜枝岐村	2	0	0	0	0	0	0	0	0	0	0	0	0	1	1	2
只見町	2	0	0	0	4	0	2	0	0	0	0	0	0	8	0	14
南会津町	4	0	0	0	4	0	5	0	0	0	0	0	0	5	11	25
4年度計	10	0	0	0	8	0	7	0	0	0	0	0	0	14	12	41
3年度計	10	18	0	3	7	21	13	2	0	0	2	0	3	8	5	90
増 減	0	△8	0	△3	1	△21	△6	△2	0	0	△2	0	△3	6	7	△49

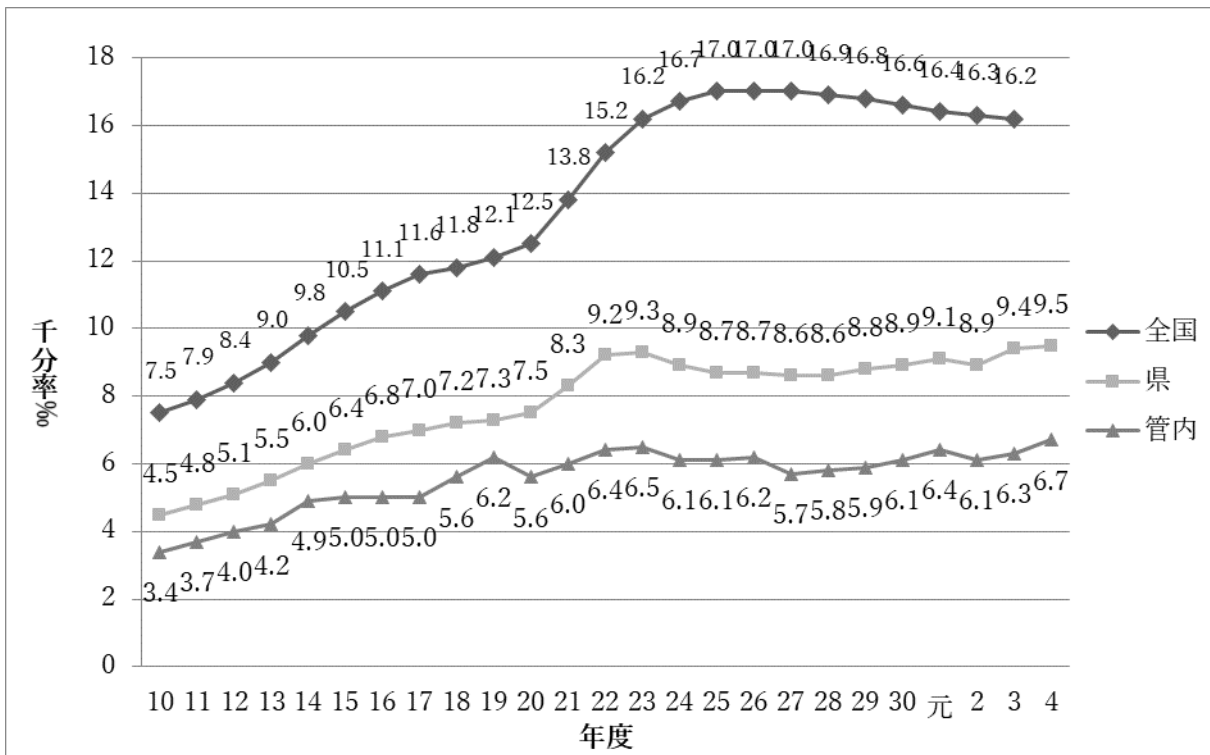
	分野別相談・支援件数(年度中)					その他の活動件数(年度中)						訪問回数		連絡調整会議		活動日数 (11)
	高齢者に関する こと(16)	障がい者に関する こと(17)	子どもに関する こと(18)	その他 (19)	計 (20)	調査・実態把握 (1)	行事・事業・ 参加・協力議 (2)	地域福祉活動・ 自主活動 (3)	民児協運営・ 研修 (4)	証 明 事 務 (5)	要 見 の 通 告 児 童 の 仲 介 (6)	訪 問 ・ 連 絡 活 動 (7)	そ の 他 (8)	委 員 相 互 (9)	そ の 他 の 関 係 機 関 (10)	
下郷町	0	0	0	0	0	0	0	1	12	0	0	1	0	0	3	8
檜枝岐村	1	0	0	1	2	0	15	6	1	0	0	0	55	7	14	99
只見町	8	0	6	0	14	2	67	64	12	7	2	20	0	23	8	147
南会津町	14	0	10	1	25	8	18	96	80	0	0	38	37	202	22	335
4年度計	23	0	16	2	41	10	100	167	105	7	2	59	92	234	47	589
3年度計	14	3	53	20	90	8	97	164	94	1	0	129	73	368	31	781
増 減	9	△3	△37	△18	△49	2	3	3	11	6	2	△70	19	△134	16	△192

6 生活保護

(1) 被保護世帯数及び人員の推移（管内）



(2) 保護率の推移



被保護世帯・人員・保護率の推移（全国・福島県・管内）

		平成23年度	平成24年度	平成25年度	平成26年度	平成27年度	平成28年度	平成29年度	平成30年度	令和元年度	令和2年度	令和3年度	令和4年度
管内	世帯(世帯)	160	148	145	145	136	129	134	134	133	135	126	130
	人員(人)	191	177	171	171	155	146	153	153	157	158	148	153
	保護率(%)	6.5	6.1	6.1	6.2	5.7	5.8	5.9	6.1	6.4	6.3	6.1	6.7
	指数(%)	100.0	92.7	89.5	89.5	81.2	76.4	80.1	80.1	82.2	82.7	77.5	80.1
県	世帯(世帯)	13,667	13,224	13,053	13,079	13,181	13,371	13,625	13,805	14,025	13,994	14,185	14308
	人員(人)	18,569	17,411	16,962	16,830	16,782	16,856	17,089	17,209	17,378	17,225	17,276	17274
	保護率(%)	9.3	8.9	8.7	8.7	8.6	8.6	8.8	8.9	9.1	8.9	9.4	9.5
	指数(%)	100.0	93.8	91.3	90.6	90.4	90.8	92.0	92.7	93.6	92.8	93.0	93.0
全国	世帯(世帯)	1,498,375	1,558,510	1,591,846	1,612,340	1,629,743	1,637,045	1,640,854	1,637,422	1,635,724	1,636,959	1,641,512	未公表
	人員(人)	2,067,244	2,135,708	2,161,612	2,165,895	2,163,685	2,145,438	2,124,631	2,096,838	2,073,117	2,052,114	2,038,557	未公表
	保護率(%)	16.2	16.7	17.0	17.0	17.0	16.9	16.8	16.6	16.4	16.3	16.2	未公表
	指数(%)	100.0	103.3	104.6	104.8	104.7	103.8	102.8	101.4	100.3	99.3	98.6	

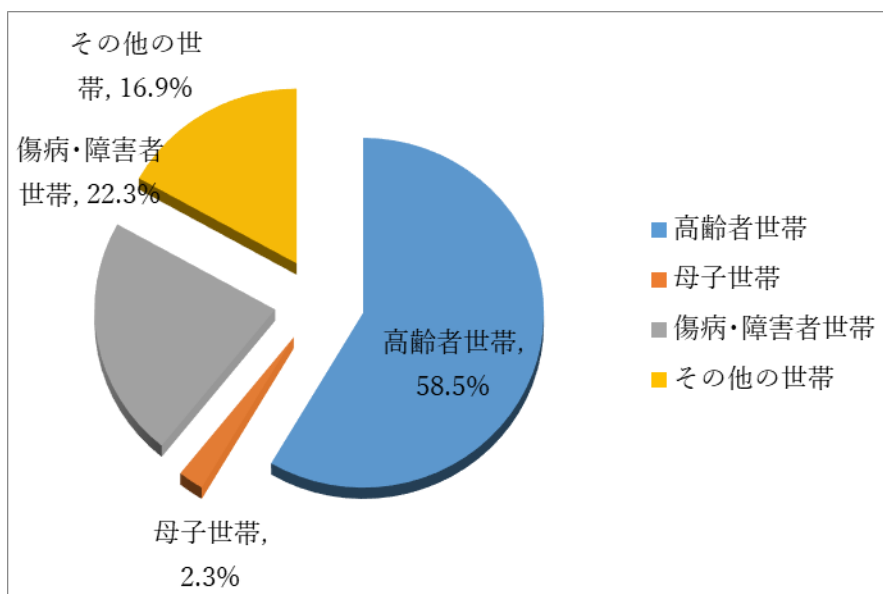
* 数値は年度平均、指数は平成23年度を100とした場合の人員の変動値。

(3) 世帯類型別被保護世帯の状況

年度	被保護世帯総数		高齢者世帯		母子世帯		傷病・障害者世帯		その他の世帯	
	世帯数	構成	世帯数	構成	世帯数	構成	世帯数	構成	世帯数	構成
	(世帯)	(%)	(世帯)	(%)	(世帯)	(%)	(世帯)	(%)	(世帯)	(%)
23	159	100.0	90	56.6	3	1.9	47	29.6	19	11.9
24	147	100.0	78	53.1	2	1.4	42	28.6	24	16.3
25	143	100.0	80	55.9	1	0.7	41	28.7	21	14.7
26	141	100.0	81	57.4	2	1.4	42	29.7	17	12.1
27	133	100.0	80	60.2	1	0.8	37	27.8	14	10.5
28	126	100.0	76	60.3	0	0.0	36	28.5	15	11.9
29	132	100.0	80	60.6	1	0.8	35	26.5	17	12.9
30	132	100.0	84	63.6	1	0.8	33	25.0	15	11.4
元	131	100.0	81	61.8	2	1.5	32	24.4	16	12.2
2	132	100.0	80	60.6	3	2.3	32	24.3	17	12.9
3	125	100.0	77	61.6	2	1.6	27	21.6	19	15.2
4	130	100.0	76	58.5	3	2.3	29	22.3	22	16.9
県4	14,275	100.0	7,961	55.8	426	3.0	3,617	25.3	2,271	15.9

※世帯数は、保護停止世帯を除く。

▼ 令和4年度管内の割合



(4) 扶助別被保護人員の状況

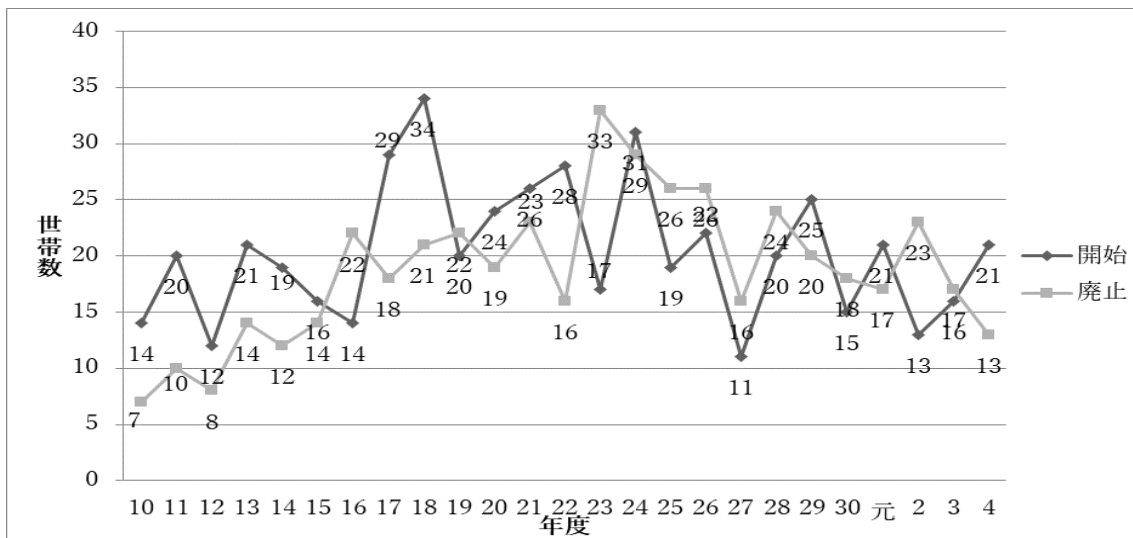
年度	保護人員 (人)	生活扶助		住宅扶助		教育扶助		医療扶助		介護扶助	
		人員 (人)	構成 (%)	人員 (人)	構成 (%)	人員 (人)	構成 (%)	人員 (人)	構成 (%)	人員 (人)	構成 (%)
23	191	156	81.7	72	37.7	4	2.1	165	86.4	45	23.6
24	177	138	78.0	69	39.0	1	0.6	156	88.1	41	23.2
25	171	136	79.5	72	42.1	2	1.2	149	87.1	39	22.8
26	171	138	80.7	72	42.1	3	1.8	143	83.6	32	18.7
27	155	122	78.7	60	38.7	2	1.3	133	85.8	34	21.9
28	146	121	82.9	59	40.4	1	0.7	127	87.0	31	21.2
29	153	127	83.0	59	38.6	1	0.7	131	85.6	35	22.9
30	153	126	82.4	61	39.9	2	1.3	133	86.9	35	22.9
元	157	128	81.5	65	41.4	2	1.3	134	85.4	37	23.6
令2	157	129	82.2	66	42.0	3	1.9	134	85.4	40	25.5
令3	148	125	84.5	60	40.5	2	1.4	131	88.5	41	27.7
令4	153	132	86.3	69	45.1	6	3.9	134	87.6	42	27.5
県4	17,274	14,675	85.0	13,366	77.4	593	3.4	14,291	82.7	3,799	22.0

*数値は年度平均

(5) 保護開始・廃止世帯数の状況

年度	開始世帯数			廃止世帯数		
	管内	県	全国	管内	県	全国
22	28	2,562	311,564	16	1,415	197,748
23	17	1,876	277,530	33	2,684	207,990
24	31	1,653	259,294	29	1,868	209,525
25	19	1,551	234,456	26	1,662	210,708
26	22	1,752	225,043	26	1,670	204,801
27	11	1,823	221,475	16	1,639	208,784
28	20	1,909	212,229	24	1,684	205,651
29	25	1,953	204,044	20	1,799	205,370
30	15	2,044	200,552	18	1,778	202,558
元	21	2,025	198,767	17	1,980	201,040
2	13	2,040	202,870	23	1,891	196,793
3	16	2,119	202,692	17	2,031	202,176
4	21	2,195	未公表	13	2,045	未公表

○保護の開始及び廃止世帯数の推移（管内）



○保護開始状況の内訳

年度	開始ケース	開始理由別													
		世帯主の傷病	世帯員の傷病	働いていた者の死亡	働いていた者の離別等	定年・失業	老齢に収入の減少	事業不振・倒産	稼働収入の減少	要介護状態	社会保障給付金の減少・喪失	仕送りの減少・喪失	預貯金の減少・喪失	施設入所	その他
23	17	2	1	0	0	0	0	0	0	0	0	1	10	1	2
24	31	7	0	0	0	2	0	0	0	0	0	3	16	2	1
25	19	0	0	1	0	1	0	0	2	0	0	2	12	0	1
26	22	1	0	0	2	2	0	0	1	1	0	5	4	1	5
27	11	2	0	0	1	0	0	0	0	0	0	0	7	0	1
28	20	3	0	0	1	0	0	0	0	0	0	0	16	0	0
29	25	2	0	0	0	0	0	0	0	0	0	1	21	0	1
30	15	1	0	0	1	1	0	0	0	0	0	3	7	0	2
元	21	0	0	0	0	3	0	0	0	0	0	3	14	0	1
2	13	0	0	0	1	0	0	0	0	0	0	2	7	0	2
3	16	0	0	0	0	0	0	0	2	0	1	0	13	0	0
4	21	0	0	0	0	0	0	0	0	0	1	1	14	0	5

○保護廃止状況の内訳

年度	廃止ケース	廃止理由別													
		世帯主の傷病治癒	世帯員の傷病治癒	死亡	失踪	働きの収入の増加・取得	働きの転入	社会障金の付加	仕送りの増加	親類等の引取り	緑の入り	施設入所	その他		
												辞退	転出	手持金積累	その他
23	33	0	0	13	0	1	0	0	0	3	1	3	2	2	8
24	29	0	0	11	0	4	0	1	2	0	2	1	3	1	4
25	26	0	0	9	0	2	1	2	0	0	0	2	2	7	1
26	26	0	0	8	0	5	0	3	0	0	0	0	4	5	1
27	16	0	0	6	0	2	0	2	0	1	1	0	2	0	2
28	24	0	0	4	0	0	0	5	1	4	0		3	6	1
29	20	0	0	13	0	2	0	1	0	0	1	0	1	0	2
30	18	0	0	9	0	0	0	3	0	2	0	0	3	0	1
元	17	0	0	12	0	1	0	1	0	1	0	0	0	0	2
2	23	0	0	8	0	0	0	1	0	2	1	0	3	3	5
3	17	0	0	4	1	0	0	3	2	2	0	0	0	0	5
4	13	0	0	6	0	3	0	0	0	1	1	1	0	0	1

(6) 生活保護費の支給状況

(単位：円)

年度	生活扶助	住宅扶助	教育扶助	医療扶助	介護扶助	生業扶助	出産扶助	葬祭扶助	就労自立給付金 進学準備給付金	施設事務費	保護費計
23	72,861,908	11,135,283	774,873	156,405,050	22,553,318	235,038	429,420	-	-	38,328,437	302,723,327
24	70,460,169	10,941,898	200,654	183,753,928	13,790,449	627,037	-	466,455	-	34,881,876	315,122,466
25	71,230,000	11,602,207	285,148	148,315,144	14,015,047	261,970	-	139,306	-	34,085,931	279,934,753
26	70,315,217	12,284,072	460,669	123,860,863	12,045,850	135,568	-	-	279,237	35,743,384	255,124,860
27	61,549,362	11,317,667	244,148	144,317,887	13,271,909	-	-	-	33,029	29,569,010	260,303,012
28	61,437,596	11,867,883	223,485	99,865,147	11,290,220	70,800	-	-	-	22,444,556	207,199,687
29	62,447,277	11,451,619	88,460	102,462,736	11,778,813	220,299	-	615,904	100,000	18,121,481	207,286,589
30	58,509,439	11,522,538	302,107	122,942,355	11,414,067	202,170	-	45,000	-	19,807,172	224,744,848
元	57,034,839	11,452,169	185,413	82,584,776	6,770,196	217,593	-	326,400	-	20,174,123	178,745,509
2	59,272,341	11,963,581	355,041	76,199,121	8,499,667	256,314	-	353,850	300,000	19,901,725	177,101,640
3	58,164,905	11,521,359	215,507	90,439,591	8,285,818	296,628	-	-	-	18,803,170	187,726,978
4	62,999,010	13,365,640	527,882	75,237,167	9,574,383	82,082	-	193,574	26,709	21,359,240	183,365,687

※平成26年7月1日から就労自立給付金の創設

※平成30年1月1日から進学準備給付金の創設

(7) 町村別被保護世帯数及び被保護人員等

(令和5年4月1日現在)

町村名	人口	被保護 世帯数	類型別世帯数				被保護 人員	保護 率 %	居宅、入院、各施設別人員(入院、入所は1月超)								
			高齢	母子 父子	傷病 障害	その 他			居宅	入院	救護	特養	老健	介護 療養	GH	児童 養護	その 他の 施設
下郷町	4,865	29	17	0	9	3	38	7.8	28	0	3	1	1	0	5	0	0
檜枝岐村	493	1	1	0	0	0	1	2.0	1	0	0	0	0	0	0	0	0
只見町	3,750	12	7	1	4	0	13	3.5	9	0	1	1	0	0	2	0	0
南会津町	13,432	88	50	3	18	17	101	7.5	80	0	5	7	1	0	7	0	1
計	22,540	130	75	4	31	20	153	6.8	118	0	9	9	2	0	14	0	1

(8) 救護施設委託状況

(令和5年4月1日現在 単位：人)

町村名	浪江 ひまわり荘	西郷 からまつ荘	矢吹 緑風園	計
下郷町	2	1	0	3
檜枝岐村	0	0	0	0
只見町	0	0	1	1
南会津町	1	4	0	5
計	3	5	1	9

7 児童福祉

(1) 児童福祉施設入所状況（管内）

（令和5年4月1日現在）

施設種別 町村名	児童養護			里親	知的障害児			肢体不自由児	重症心身障害児		計
	白河学園	青葉学園	福島学園	あじゅがファミリーホーム	白河こひつじ学園	白河めぐみ学園	ばんだい荘わかば	県総合療育センター	福島病院	県総合療育センター	
下郷町	2	0	0	0	1	0	3	0	2	1	9
檜枝岐村	0	0	0	0	0	0	0	0	0	0	0
只見町	0	0	0	0	1	0	1	0	0	0	2
南会津町	0	0	0	0	2	3	0	1	0	1	7
計	2	0	0	0	4	3	4	1	2	2	18

保育の状況

(令和4年4月1日現在)

町村名	保育所名	設置主体	定員	入所児童数					特別保育実施状況					児童館利用児童数
				0歳	1・2歳	3歳	4歳以上	計	延長保育	一時預かり	乳児保育	地域支援センターにて	軽度障がい児保育	
下郷町	湯野上保育所	町	60	0	3	5	9	17	—	○	○	—	○	—
	しもごう保育所	町	120	2	24	8	26	60	—	○	○	○	○	
檜枝岐村				・	・	・	・	・	・	・	・	・	・	14
只見町	只見保育所	町	60	—	11	6	18	35	○	○	—	—	○	—
	朝日保育所	町	60	—	7	9	14	30	○	○	—	—	○	
	明和保育所	町	60	—	9	7	16	32	○	○	—	—	○	
南会津町	田島保育園	社会福祉法人	90	6	16	21	38	81	○	○	○	○	○	—
	びわのかげ保育所	社会福祉法人	90	—	38	11	42	91	○	○	—	○	○	
	田部原保育所	町	60	—	10	5	16	31	○	○	—	—	○	
	伊南保育所	町	60	—	4	3	3	10	○	○	—	—	○	
	南郷保育所	町	60	—	8	4	13	25	○	○	—	—	○	
	館岩幼稚園 小規模保育所	町	12	0	6	—	—	6	○	○	—	—	○	
計			732	8	136	79	195	418						14

(3) 児童福祉関係相談件数

▼ 内容別相談件数

種別 年度		養護	保健	障がい	非行	育成	その他	計
元	件数	26	0	107	0	14	3	150
	比率	17.3%	0.0%	71.3%	0.0%	9.3%	2.0%	100.0%
2	件数	41	0	77	3	29	2	152
	比率	27.0%	0.0%	50.7%	2.0%	19.1%	1.3%	100.0%
3	件数	37	0	76	0	45	5	163
	比率	22.7%	0.0%	46.6%	0.0%	27.6%	3.1%	100.0%
4	件数	55	0	56	2	29	33	175
	(室件数)	(54)	(0)	(42)	(2)	(28)	(33)	(159)
	比率	31.4% (33.9%)	0.0% (0.0%)	32.0% (26.4%)	1.2% (1.3%)	16.5% (17.6%)	18.9% (20.8%)	100% (100%)

※ 会津児童相談所南会津相談室における相談件数。児童福祉法の改正により、保健福祉事務所内の家庭相談室が平成18年4月に児童相談所の相談室に統合された。

- ・件数：南会津地域に住所のある児童の受付件数
本所の管轄となる施設入所児童、特別児童扶養手当審査の受付を含む
令和3年度の受付件数のみ、この数値になっている
- ・（ ）内は相談室で受け付けた件数
令和元年、令和2年は相談室での受付件数

相談内容

養護相談	保護者の家出、離婚等による養育困難児、虐待されている児童などに関する相談
保健相談	未熟児、虚弱児、小児喘息、その他の疾患等を有する児童に関する相談
障がい相談	肢体不自由児、言語発達障害児、知的障害児、自閉症児等に関する相談
非行相談	家出、乱暴等の問題行為により罪を犯すおそれのある児童、窃盗、恐喝等刑罰法令に触れる行為のあった児童に関する相談
育成相談	性格行動、不登校、しつけ等に関する相談
その他	上記いずれにも該当しない相談

8 高齢者福祉

(1) 管内の高齢者の状況

		H30. 4. 1		H31. 4. 1		R2. 4. 1		R3. 4. 1		R4. 4. 1	
下 郷 町	総 人 口	5, 417		5, 307		5, 159		5, 169		5, 019	
	6 5 歳以上人口 (割合)	2, 347	42. 1%	2, 348	44. 2%	2, 357	45. 6%	2, 357	45. 6%	2, 337	46. 6%
	7 5 歳以上人口 (割合)	1, 423	25. 5%	1, 406	26. 5%	1, 357	26. 3%	1, 357	26. 3%	1, 300	25. 9%
檜 枝 岐 村	総 人 口	577		559		539		500		503	
	6 5 歳以上人口 (割合)	200	33. 9%	197	35. 2%	198	36. 7%	195	39. 0%	204	40. 6%
	7 5 歳以上人口 (割合)	132	22. 4%	129	23. 1%	126	23. 4%	121	24. 2%	119	23. 7%
只 見 町	総 人 口	4, 272		4, 196		4, 070		3, 972		3, 858	
	6 5 歳以上人口 (割合)	1, 985	45. 9%	1, 964	46. 8%	1, 907	46. 9%	1, 885	47. 5%	1, 867	48. 4%
	7 5 歳以上人口 (割合)	1, 253	28. 9%	1, 240	29. 6%	1, 190	29. 2%	1, 156	29. 1%	1, 129	29. 3%
南 会 津 町	総 人 口	15, 267		14, 878		14, 523		14, 213		13, 780	
	6 5 歳以上人口 (割合)	6, 156	39. 5%	6, 137	41. 3%	6, 097	42. 0%	5, 994	42. 3%	5, 946	43. 3%
	7 5 歳以上人口 (割合)	3, 683	23. 6%	3, 631	24. 4%	3, 558	24. 5%	3, 422	24. 1%	3, 380	24. 6%
管 内 計	総 人 口	25, 533		24, 940		24, 291		23, 854		23, 160	
	6 5 歳以上人口 (割合)	10, 688	40. 9%	10, 646	42. 7%	10, 528	43. 4%	10, 431	43. 8%	10, 354	44. 8%
	7 5 歳以上人口 (割合)	6, 491	24. 9%	6, 406	25. 7%	6, 249	25. 7%	6, 056	25. 4%	5, 928	25. 6%
県 計	総 人 口	1, 867, 150		1, 848, 516		1, 830, 006		1, 818, 818		1, 796, 497	
	6 5 歳以上人口 (割合)	557, 352	29. 5%	571, 642	31. 3%	576, 907	31. 9%	574, 740	31. 6%	577, 281	32. 8%
	7 5 歳以上人口 (割合)	289, 249	15. 3%	295, 099	16. 2%	295, 588	16. 4%	287, 496	15. 8%	287, 767	16. 3%

(2) 介護保険における要支援要介護認定者数

▼ 南会津管内の要支援要介護認定者数の推移

※各月末日現在 (単位: 人)

	H30年4月	H31年4月	R2年4月	R3年4月	R4年4月	C	増減率 (%)
				A	B	(B-A)	C/A×100
要 支 援 1	246	248	260	250	256	6	2. 4%
要 支 援 2	306	320	299	306	293	△13	△4. 2%
要 介 護 1	382	386	398	415	401	△14	△3. 4%
要 介 護 2	426	418	400	405	409	4	1. 0%
要 介 護 3	287	317	310	322	321	△1	△0. 3%
要 介 護 4	292	311	319	316	315	△1	△0. 3%
要 介 護 5	241	262	255	263	257	△6	△2. 3%
計	2, 180	2, 262	2, 241	2, 277	2, 252	△25	△1. 1%

要介護要支援認定者数（令和4年4月末日現在）

第1号被保険者

（単位：人）

	前期高齢者（65歳以上75歳未満）									
	人口 A	要支援1 B	要支援2 C	要介護1 D	要介護2 E	要介護3 F	要介護4 G	要介護5 H	合計 (B~H) I	認定者率 (%) I/A×100
下郷町	1,039	4	6	4	8	8	8	6	44	4.2%
檜枝岐村	80	-	-	-	-	-	-	-	-	-
只見町	748	3	5	5	5	3	5	8	34	4.5%
南会津町	2,561	19	14	9	16	7	7	8	80	3.1%
計	4,428	26	25	18	29	18	20	22	158	3.6%

（単位：人）

	後期高齢者（75歳以上）									
	人口 A	要支援1 B	要支援2 C	要介護1 D	要介護2 E	要介護3 F	要介護4 G	要介護5 H	合計 (B~H) I	認定者率 (%) I/A×100
下郷町	1,314	34	55	56	75	79	64	42	405	30.8%
檜枝岐村	128	3	3	7	1	2	6	6	28	21.9%
只見町	1,167	58	57	95	71	65	76	70	492	42.6%
南会津町	3,518	131	146	223	228	149	144	109	1,130	32.1%
計	6,127	226	261	381	375	295	290	227	2,055	33.5%

（単位：人）

	前期高齢者＋後期高齢者									
	人口 A	要支援1 B	要支援2 C	要介護1 D	要介護2 E	要介護3 F	要介護4 G	要介護5 H	合計 (B~H) I	認定者率 (%) I/A×100
下郷町	2,353	38	61	60	83	87	72	48	449	19.1%
檜枝岐村	208	3	3	7	1	2	6	6	28	13.5%
只見町	1,915	61	62	100	76	68	81	78	526	27.5%
南会津町	6,079	150	160	232	244	156	151	117	1,210	19.9%
計	10,555	252	286	399	404	313	310	249	2,213	21.0%

第2号被保険者（参考）

（単位：人）

	要支援1 A	要支援2 B	要介護1 C	要介護2 D	要介護3 E	要介護4 F	要介護5 G	合計 (A~G)
下郷町	-	4	1	-	3	3	1	12
檜枝岐村	-	-	-	-	-	-	-	-
只見町	1	-	-	-	2	-	1	4
南会津町	3	3	1	5	3	2	6	23
計	4	7	2	5	8	5	8	39

(3) 介護サービスの利用状況

▼ 訪問介護・介護予防訪問介護（介護予防は総合事業含む）

	介護：介護給付サービス 予防：予防給付サービス		30年度	31年度	令和2年度A	令和3年度B	B-A C	増減率(%) C/A×100
	下郷町	介護	年間利用回数	7,865	5,582	6,988	7,102	114
月平均利用者			47.8	33.3	42.1	47.8	5.7	13.5%
予防		年間利用回数	—	—	—	—	—	—
檜枝岐村	介護	年間利用回数	—	—	—	—	—	—
		月平均利用者	—	—	—	—	—	—
	予防	年間利用回数	—	—	—	—	—	—
只見町	介護	年間利用回数	3,576	2,982	4,228	5,398	1,170	41.7%
		月平均利用者	26.3	23.5	27.2	33.0	5.8	15.7%
	予防	年間利用回数	—	1,583	1,504	1,476	△28	△1.8%
南会津町	介護	年間利用回数	16,330	16,493	14,146	14,145	△1	△0.01%
		月平均利用者	105.8	116.8	96.7	109.2	12.5	12.9%
	予防	年間利用回数	—	—	—	—	—	—
計	介護	年間利用回数	27,771	26,640	26,866	28,121	1255	4.7%
		月平均利用者	179.9	196.6	189	213.1	24.1	12.8%

▼ 訪問入浴介護・介護予防訪問入浴介護

	介護：介護給付サービス 予防：予防給付サービス		30年度	31年度	令和2年度A	令和3年度B	B-A C	増減率(%) C/A×100
	下郷町	介護	年間利用回数	295	309	291	284	△7
月平均利用者			6.6	6.3	7.2	7.2	0	0%
予防		年間利用回数	—	—	—	—	—	—
檜枝岐村	介護	年間利用回数	—	—	—	—	—	—
		月平均利用者	—	—	—	—	—	—
	予防	年間利用回数	—	—	—	—	—	—
只見町	介護	年間利用回数	5	21	25	19	△6	△24.0%
		月平均利用者	0.4	0.9	1.0	1.0	0.0	0.0%
	予防	年間利用回数	—	—	—	—	—	—
南会津町	介護	年間利用回数	462	508	455	586	131	28.8%
		月平均利用者	13.7	14.9	13.9	15.3	1.4	10.1%
	予防	年間利用回数	—	—	—	—	—	—
計	介護	年間利用回数	762	838	771	889	118	15.3%
		月平均利用者	20.7	22.1	22.1	23.5	1.4	6.3%

▼ 訪問看護・介護予防訪問看護

	介護：介護給付サービス 予防：予防給付サービス		30年度	31年度	令和2年度 A	令和3年度 B	B-A C	増減率(%) C/A×100
	下郷町	介護	年間利用回数	1,388	700	866	946	80
月平均利用者数			22.5	11.3	14.1	15.7	1.6	11.3%
予防		年間利用回数	225	278	322	332	10	3.1%
	月平均利用者数	4.9	6.2	7.8	7.1	△0.7	△8.9%	
計	年間利用回数	1,613	978	1,188	1,278	90	7.5%	
	月平均利用者数	27.4	17.5	21.9	22.8	0.9	4.1%	
檜枝岐村	介護	年間利用回数	—	—	—	/	/	/
		月平均利用者数	—	—	—	/	/	/
	予防	年間利用回数	—	—	—	/	/	/
月平均利用者数		—	—	—	/	/	/	
計	年間利用回数	—	—	—	/	/	/	
	月平均利用者数	—	—	—	/	/	/	
只見町	介護	年間利用回数	294	356	328	382	54	16.4%
		月平均利用者数	8.5	10.1	9.7	10.6	0.9	9.2%
	予防	年間利用回数	49	107	42	43	1	2.3%
月平均利用者数		1.2	2.3	1.0	0.7	△0.3	△0.3%	
計	年間利用回数	343	463	370	425	55	14.8%	
	月平均利用者数	9.7	12.4	10.7	11.3	0.6	5.6%	
南会津町	介護	年間利用回数	2,526	2,530	2,939	2,637	△302	△10.3%
		月平均利用者数	48.9	49.0	54.9	54.2	△0.7	△1.3%
	予防	年間利用回数	580	581	744	730	△14	△1.9%
月平均利用者数		13.8	13.9	18.4	17.7	△0.7	△3.8%	
計	年間利用回数	3,106	3,111	3,683	3,367	△316	△8.6%	
	月平均利用者数	62.7	62.9	73.3	71.9	△1.4	△1.9%	
計	年間利用回数	5,062	4,552	5,241	5,070	△171	△3.3%	
	月平均利用者数	99.8	92.8	105.9	106.0	0.1	0.09%	

▼ 訪問リハビリテーション・介護予防訪問リハビリテーション

	介護：介護給付サービス 予防：予防給付サービス		30年度	31年度	令和2年度 A	令和3年度 B	B-A C	増減率(%) C/A×100
	下郷町	介護	年間利用回数	14	2	—	/	/
月平均利用者数			0.7	0.2	—	/	/	/
予防		年間利用回数	—	—	—	/	/	/
	月平均利用者数	—	—	—	/	/	/	
計	年間利用回数	14	2	—	/	/	/	
	月平均利用者数	0.7	0.2	—	/	/	/	
檜枝岐村	介護	年間利用回数	—	—	—	/	/	/
		月平均利用者数	—	—	—	/	/	/
	予防	年間利用回数	—	—	—	/	/	/
月平均利用者数		—	—	—	/	/	/	
計	年間利用回数	—	—	—	/	/	/	
	月平均利用者数	—	—	—	/	/	/	
只見町	介護	年間利用回数	14	—	—	/	/	/
		月平均利用者数	0.3	—	—	/	/	/
	予防	年間利用回数	3	—	—	/	/	/
月平均利用者数		0.1	—	—	/	/	/	
計	年間利用回数	17	—	—	/	/	/	
	月平均利用者数	0.4	—	—	/	/	/	
南会津町	介護	年間利用回数	—	—	—	25	25	/
		月平均利用者数	—	—	—	0.7	0.7	/
	予防	年間利用回数	—	—	—	—	—	—
月平均利用者数		—	—	—	—	—	—	
計	年間利用回数	—	—	—	25	25	/	
	月平均利用者数	—	—	—	0.7	0.7	/	
計	年間利用回数	31	2	—	25	25	100%	
	月平均利用者数	1.1	0.2	—	0.7	0.7	100%	

▼ 通所介護・介護予防通所介護（介護予防は総合事業含む）

	介護：介護給付サービス 予防：予防給付サービス		30年度	31年度	令和2年度 A	令和3年度 B	B-A C	増減率(%) C/A×100
	下郷町	介護	年間利用回数	2,988	3,342	2,828	2,441	△387
月平均利用者			30.7	30.3	28.1	24.3	△3.8	△13.5%
予防		年間利用回数	—	—	—	—	—	—
	月平均利用者	—	—	—	—	—	—	
計	年間利用回数	年間利用回数	2,988	3,342	2,828	2,441	△387	△13.6%
		月平均利用者	30.7	30.3	28.1	24.3	△3.8	△13.5%
	介護	年間利用回数	365	—	—	/	/	/
月平均利用者		1.0	—	—	/	/	/	
計	年間利用回数	年間利用回数	365	—	—	/	/	/
		月平均利用者	1.0	—	—	/	/	/
	介護	年間利用回数	395	698	797	1,025	228	28.6%
月平均利用者		4.1	6	7.4	9.2	1.8	24.3%	
只見町	予防	年間利用回数	—	1,287	1,276	1,418	142	11.1%
		月平均利用者	—	23.5	24.0	28.0	4.0	16.6%
	計	年間利用回数	395	1,985	2,073	2,443	68	17.8%
月平均利用者		4.1	29.5	31.4	37.2	1.9	18.4%	
南会津町	介護	年間利用回数	12,970	12,985	10,932	10,834	△98	△0.9%
		月平均利用者	138.2	139.6	119.0	125.4	6.4	5.4%
	予防	年間利用回数	—	—	—	/	/	/
月平均利用者		—	—	—	/	/	/	
計	年間利用回数	年間利用回数	12,970	12,985	10,932	10,834	△98	△0.9%
		月平均利用者	138.2	139.6	119.0	125.4	6.4	5.4%
	年間利用回数	年間利用回数	16,718	18,312	15,833	15,718	△115	△0.7%
月平均利用者数		174	199.4	178.5	186.9	△8.4	△4.7%	

▼ 通所リハビリテーション・介護予防通所リハビリテーション

	介護：介護給付サービス 予防：予防給付サービス		30年度	31年度	令和2年度 A	令和3年度 B	B-A C	増減率(%) C/A×100
	下郷町	介護	年間利用回数	3,094	2,927	2,679	3,156	477
月平均利用者			53.9	48.6	49.8	57.4	7.6	15.2%
予防		年間利用回数	386	538	618	332	△286	△46.2%
	月平均利用者	6.6	8.2	7.9	6.6	△1.3	△16.4%	
計	年間利用回数	年間利用回数	3,480	3,465	3,297	3,488	191	5.7%
		月平均利用者	60.5	56.8	57.7	64	6.3	10.9%
	介護	年間利用回数	—	—	—	/	/	/
月平均利用者		—	—	—	/	/	/	
計	年間利用回数	年間利用回数	—	—	—	/	/	/
		月平均利用者	—	—	—	/	/	/
	介護	年間利用回数	950	629	549	445	△104	△18.9%
月平均利用者		14.4	12.1	10.0	8.4	△1.6	△19.0%	
只見町	予防	年間利用回数	411	182	272	296	24	8.1%
		月平均利用者	8.2	4.4	6.1	5.7	△0.4	△6.5%
	計	年間利用回数	1,361	811	821	741	△80	△9.7%
月平均利用者		22.6	16.5	16.1	14.1	△2.0	△12.4%	
南会津町	介護	年間利用回数	808	798	543	540	△3	△0.6%
		月平均利用者	12.8	12.3	10.3	8	△2.3	△22.3%
	予防	年間利用回数	553	556	373	257	△116	△31.1%
月平均利用者		10.8	10.9	9.2	6	△3.2	△34.8%	
計	年間利用回数	年間利用回数	1,361	1,354	916	797	△119	△13.0%
		月平均利用者	23.6	23.2	19.5	14	△5.5	△28.2%
	年間利用回数	年間利用回数	6,202	5,630	5,034	5,026	△8	△0.2%
月平均利用者数		106.7	96.5	93.3	92.1	△1.2	△12.9%	

▼ 短期入所生活介護・介護予防短期入所生活介護

	介護：介護給付サービス 予防：予防給付サービス		30年度	31年度	令和2年度 A	令和3年度 B	B-A C	増減率(%) C/A×100	
	下郷町	介護	年間利用回数	5,021	4,817	3,919	3,922	3	0.07%
月平均利用者数			48.6	50.8	43.2	39.3	△3.9	△9.02%	
予防		年間利用回数	462	491	273	156	△117	△42.8%	
	月平均利用者数	6.5	5.6	3.7	2.8	△0.9	△24.3%		
計	年間利用回数	年間利用回数	5,483	5,308	4,192	4,078	△114	△2.7%	
		月平均利用者数	55.1	56.4	46.9	42.1	△4.8	△10.2%	
檜枝岐村	介護	年間利用回数	—	—	1	1	0	0%	
		月平均利用者数	—	—	0.1	0.1	0	0%	
	予防	年間利用回数	—	—	0	0	0	0%	
		月平均利用者数	—	—	0	0	0	0%	
	計	年間利用回数	年間利用回数	—	—	1	1	0	0%
			月平均利用者数	—	—	0.1	0.1	0	0%
只見町	介護	年間利用回数	2,635	2,729	2,595	1,646	△949	△36.5%	
		月平均利用者数	19.4	17.3	16.0	15.0	△1.0	△6.2%	
	予防	年間利用回数	166	102	225	111	△114	△50.6%	
		月平均利用者数	2	1.8	3.3	2.5	△0.8	△24.2%	
	計	年間利用回数	年間利用回数	2,801	2,831	2,820	1,757	△1063	△37.6%
			月平均利用者数	21.4	19.1	19.3	17.5	△1.8	△9.3%
南会津町	介護	年間利用回数	14,243	14,252	11,650	8,241	△3,409	△29.3%	
		月平均利用者数	141.2	141.4	117.3	86.9	△30.4	△25.9%	
	予防	年間利用回数	919	923	729	680	△49	△6.7%	
		月平均利用者数	15.4	15.5	12.2	10.3	△1.9	△15.6%	
	計	年間利用回数	年間利用回数	15,162	15,175	12,379	8,921	△3,458	△27.9%
			月平均利用者数	156.6	156.9	129.5	97.2	△32.3	△24.9%
計	年間利用回数	年間利用回数	23,446	23,314	19,391	14,757	△4,634	△23.9%	
		月平均利用者数	233.1	232.4	195.7	156.9	△38.8	△19.8%	

▼ 短期入所療養介護・介護予防短期入所療養介護

	介護：介護給付サービス 予防：予防給付サービス		30年度	31年度	令和2年度 A	令和3年度 B	B-A C	増減率(%) C/A×100	
	下郷町	介護	年間利用回数	523	286	478	1,132	654	136.8%
月平均利用者			4.8	3	4.4	9.1	4.7	106.8%	
予防		年間利用回数	7	11	—	—	—	—	
	月平均利用者	0.2	0.2	—	—	—	—		
計	年間利用回数	年間利用回数	530	297	478	1,132	654	136.8%	
		月平均利用者	5	3.2	4.4	9.1	4.7	106.8%	
檜枝岐村	介護	年間利用回数	—	—	—	—	—	—	
		月平均利用者	—	—	—	—	—	—	
	予防	年間利用回数	—	—	—	—	—	—	
		月平均利用者	—	—	—	—	—	—	
	計	年間利用回数	年間利用回数	—	—	—	—	—	—
			月平均利用者	—	—	—	—	—	—
只見町	介護	年間利用回数	3,465	3,465	2,140	1,675	△465	△21.7%	
		月平均利用者	23.4	24.5	15.1	15.7	0.6	3.9%	
	予防	年間利用回数	187	145	56	2	△54	△96.4%	
		月平均利用者	1.8	1.3	0.5	0	△0.5	△1.0%	
	計	年間利用回数	年間利用回数	3,652	3,610	2,196	1,677	△519	△23.6%
			月平均利用者	25.2	25.8	15.6	15.7	0.1	0.6%
南会津町	介護	年間利用回数	1,391	1,394	1,912	1,897	△15	△99.2%	
		月平均利用者	12.8	12.8	17.6	16.3	△1.3	△7.4%	
	予防	年間利用回数	213	235	93	38	△55	△59.1%	
		月平均利用者	3.5	3.8	1.6	0.6	△1.0	△62.5%	
	計	年間利用回数	年間利用回数	1,604	1,629	2,005	1,935	△70	△3.5%
			月平均利用者	16.3	16.6	19.2	16.9	△2.3	△12.0%
計	年間利用回数	年間利用回数	5,786	5,536	4,679	4,744	65	△1.4%	
		月平均利用者数	46.5	45.6	39.2	41.7	2.5	△6.4%	

▼ 特定施設入居者生活介護・介護予防特定施設入居者生活介護

	介護：介護給付サービス 予防：予防給付サービス		30年度	31年度	令和2年度 A	令和3年度 B	B-A C	増減率(%) C/A×100
	下郷町	介護	年間利用回数	1,860	1,302	1,136	1,956	820
月平均利用者数			5.2	3.6	3.3	5.8	2.5	75.7%
予防		年間利用回数	—	—	—	—	—	—
	月平均利用者数	—	—	—	—	—	—	
計	年間利用回数	年間利用回数	1,860	1,302	1,136	1,956	820	72.1%
		月平均利用者数	5.2	3.6	3.3	5.8	2.5	75.7%
檜枝岐村	介護	年間利用回数	363	364	218	0	△218	△40.1%
		月平均利用者数	1.0	1.0	1.0	0	△1.0	0%
	予防	年間利用回数	—	—	—	—	—	—
月平均利用者数		—	—	—	—	—	—	
計	年間利用回数	年間利用回数	363	364	218	0	△218	△40.1%
		月平均利用者数	1.0	1.0	1.0	0	△1.0	0%
只見町	介護	年間利用回数	1,071	606	365	365	0.0	0.0%
		月平均利用者数	3.2	1.6	1.0	1.0	0.0	0.0%
	予防	年間利用回数	—	—	—	—	—	—
月平均利用者数		—	—	—	—	—	—	
計	年間利用回数	年間利用回数	1,071	606	365	365	0.0	0.0%
		月平均利用者数	3.2	1.6	1.0	1.0	0.0	0.0%
南会津町	介護	年間利用回数	4,092	4,135	3,912	3,074	△838	△21.4%
		月平均利用者数	11.4	11.6	11.4	8.9	△2.5	△21.9%
	予防	年間利用回数	262	261	365	—	△365	△100.0%
月平均利用者数		0.8	0.8	1.0	—	△1.0	△100.0%	
計	年間利用回数	年間利用回数	4,354	4,396	4,277	3,074	△1,203	△28.1%
		月平均利用者数	12.2	12.4	12.4	8.9	△3.5	△28.2%
計	年間利用回数	年間利用回数	7,648	6,668	5,996	5,395	△601	△10.0%
		月平均利用者数	21.3	18.6	17.7	15.7	△2.0	△11.3%

▼ 認知症対応型通所介護・介護予防認知症対応型通所介護

	介護：介護給付サービス 予防：予防給付サービス		30年度	31年度	令和2年度 A	令和3年度 B	B-A C	増減率(%) C/A×100
	下郷町	介護	年間利用回数	—	—	—	/	/
月平均利用者数			—	—	—	/	/	/
予防		年間利用回数	—	—	—	/	/	/
	月平均利用者数	—	—	—	/	/	/	
計	年間利用回数	年間利用回数	—	—	—	/	/	/
		月平均利用者数	—	—	—	/	/	/
檜枝岐村	介護	年間利用回数	—	—	—	/	/	/
		月平均利用者数	—	—	—	/	/	/
	予防	年間利用回数	—	—	—	/	/	/
月平均利用者数		—	—	—	/	/	/	
計	年間利用回数	年間利用回数	—	—	—	/	/	/
		月平均利用者数	—	—	—	/	/	/
只見町	介護	年間利用回数	—	—	—	/	/	/
		月平均利用者数	—	—	—	/	/	/
	予防	年間利用回数	—	—	—	/	/	/
月平均利用者数		—	—	—	/	/	/	
計	年間利用回数	年間利用回数	—	—	—	/	/	/
		月平均利用者数	—	—	—	/	/	/
南会津町	介護	年間利用回数	2,340	2,342	1,820	1,960	140	7.7%
		月平均利用者数	26	26	21.3	21.8	0.5	2.3%
	予防	年間利用回数	—	—	—	—	—	—
月平均利用者数		—	—	—	—	—	—	
計	年間利用回数	年間利用回数	2,340	2,342	1,820	1,960	140	7.7%
		月平均利用者数	26	26	21.3	21.8	0.5	2.3%
計	年間利用回数	年間利用回数	2,340	2,342	1,820	1,960	140	7.7%
		月平均利用者数	26	26	21.3	21.8	0.5	2.3%

▼ 認知症対応型共同生活介護・介護予防認知症対応型共同生活介護

		介護：介護給付サービス 予防：予防給付サービス	30年度	31年度	令和2 年度A	令和3 年度B	B-A C	増減率(%) C/A×100
下郷町	介護	年間利用回数	4,389	4,747	4,765	5,449	684	14.3%
		月平均利用者数	12.1	13.1	13.8	15.3	1.5	10.8%
	予防	年間利用回数	—	—	—	—	—	—
		月平均利用者数	—	—	—	—	—	—
檜枝岐村	介護	年間利用回数	—	—	—	—	—	—
		月平均利用者数	—	—	—	—	—	—
	予防	年間利用回数	—	—	—	—	—	—
		月平均利用者数	—	—	—	—	—	—
只見町	介護	年間利用回数	5,912	5,992	6,167	5,553	△614	△9.9%
		月平均利用者数	16.8	17	17	15.6	△1.4	△8.2%
	予防	年間利用回数	—	—	—	—	—	—
		月平均利用者数	—	—	—	—	—	—
南会津町	介護	年間利用回数	8,652	8,699	7,871	7,354	△517	△6.6%
		月平均利用者数	24.4	24.5	21.8	20.8	△1.0	△4.6%
	予防	年間利用回数	—	—	—	425	△213	△33.4%
		月平均利用者数	—	—	—	1.2	△0.6	△33.3%
計	計	年間利用回数	18,953	19,438	18,803	18,781	△22	△0.1%
		月平均利用者数	53.3	54.6	52.6	52.9	△0.3	△0.6%

▼ 地域密着型介護老人福祉施設入所者生活介護（特別養護老人ホームのうち定員29名以下）

		介護：介護給付サービス	30年度	31年度	令和2 年度A	令和3 年度B	B-A C	増減率(%) C/A×100
下郷町	介護	年間利用延人数	—	—	—	—	—	—
檜枝岐村	介護	年間利用延人数	—	—	—	—	—	—
只見町	介護	年間利用延人数	351	349	364	348	△16	△4.3%
		月平均利用人数	29.3	29	30.3	29.0	△1.3	△4.2%
南会津町	介護	年間利用延人数	—	—	—	—	—	—
計	計	年間利用延人数	351	349	364	348	△16	△4.4%
		月平均利用人数	29.3	29	30.3	29.0	△1.3	△4.3%

▼ 介護老人福祉施設（特別養護老人ホーム、定員30名以上）

		介護：介護給付サービス	30年度	31年度	令和2 年度A	令和3 年度B	B-A C	増減率(%) C/A×100
下郷町	介護	年間利用延人数	1,222	1,225	1,049	1,141	92	8.7%
		月平均利用人数	101.8	102.1	87.4	95.1	7.7	8.8%
檜枝岐村	介護	年間利用延人数	115	116	138	133	△5	3.6%
		月平均利用人数	9.6	9.7	11.5	11.1	△0.4	3.4%
只見町	介護	年間利用延人数	604	615	664	745	81	12.1%
		月平均利用人数	50.3	51.2	55.3	62.0	6.7	12.1%
南会津町	介護	年間利用延人数	2,686	2,679	2,790	2,847	57	2.0%
		月平均利用人数	223.8	222.9	232.5	237.3	4.8	2.1%
計	計	年間利用延人数	4,627	4,635	4,641	4,866	225	4.8%
		月平均利用者数	385.5	385.9	386.7	405.5	18.8	4.9%

▼ 介護老人保健施設

	介護：介護給付サービス		30年度	31年度	令和2年度A	令和3年度B	B-A C	増減率(%) C/A×100
下郷町	介護	年間利用延人数	271	234	217	224	7	3.2%
		月平均利用人数	22.6	19.5	18.1	18.7	0.6	3.3%
檜枝岐村	介護	年間利用延人数	—	6	11	24	13	118.1%
		月平均利用人数	—	0.5	1.9	2	0.1	5.2%
只見町	介護	年間利用延人数	395	417	456	471	15	3.2%
		月平均利用人数	32.9	34.7	38	39.2	1.2	3.1%
南会津町	介護	年間利用延人数	1,653	1,651	1,735	1,671	△64	△3.7%
		月平均利用人数	137.8	137.7	144.6	139.3	△5.3	△3.7%
計		年間利用延人数	2,319	2,308	2,419	2,390	△29	△1.2%
		月平均利用者数	193.3	192.4	202.6	199.2	△3.4	△1.7%

▼ 介護療養型医療施設（～2023年度までの経過施設）

	介護：介護給付サービス		30年度	31年度	令和2年度A	令和3年度B	B-A C	増減率(%) C/A×100
下郷町	介護	年間利用延人数	—	—	2	—	—	—
		月平均利用人数	—	—	0.2	—	—	—
檜枝岐村	介護	年間利用延人数	—	—	—			
		月平均利用人数	—	—	—			
只見町	介護	年間利用延人数	13	5	—			
		月平均利用人数	1.1	0.4	—			
南会津町	介護	年間利用延人数	10	9	3	14	11	366.7%
		月平均利用人数	0.8	0.8	0.3	1.2	0.9	300.0%
計		年間利用延人数	23	14	5	14	9	180%
		月平均利用者数	1.9	1.2	0.5	1.2	0.7	140%

※施設分データ出典：厚生労働省「介護保険事業状況報告」年報第7-1表

（平成28年度のみ「介護保険事業状況報告」月報の各月累計）

（3～2月サービス分までの延人月（支払月：4～3月））

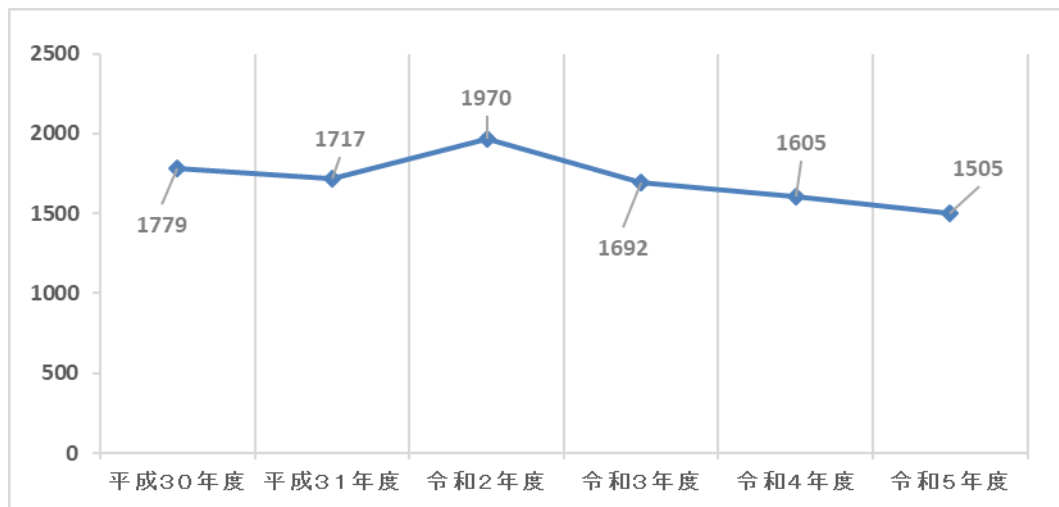
※施設分データ取得：厚生労働省『地域包括ケア「見える化」システム』の「現状分析」

9 障がい者保健福祉

(1) 身体障害者手帳所持者数

▼ 管内の身体障害者手帳所持者数の推移

(各年度4月1日現在)



▼ 管内の身体障害者手帳所持者の年齢等

(令和5年4月1日現在 単位：人)

障害 年齢	視 覚	聴覚・ 平衡機能	音声・言語 そしゃく	肢体不自由	内部機能	計
0-17	1	0	0	7	3	11
18-29	0	0	0	7	1	8
30-39	1	0	0	3	8	12
40-49	2	5	0	22	13	42
50-59	4	3	0	55	21	83
60-64	5	4	1	40	26	76
65-	57	120	16	665	415	1273
計	70	132	17	799	487	1505

▼ 管内の身体障害者手帳所持者の手帳等級

(令和5年4月1日現在 単位：人)

障害 等級	視 覚	聴覚・ 平衡機能	音声・言語 そしゃく	肢体不自由	内部機能	計
1 級	24	2	0	96	274	396
2 級	24	25	0	116	6	171
3 級	3	20	14	237	98	372
4 級	7	32	3	241	109	392
5 級	8	1	0	66	0	75
6 級	4	52	0	43	0	99
計	70	132	17	799	487	1,505

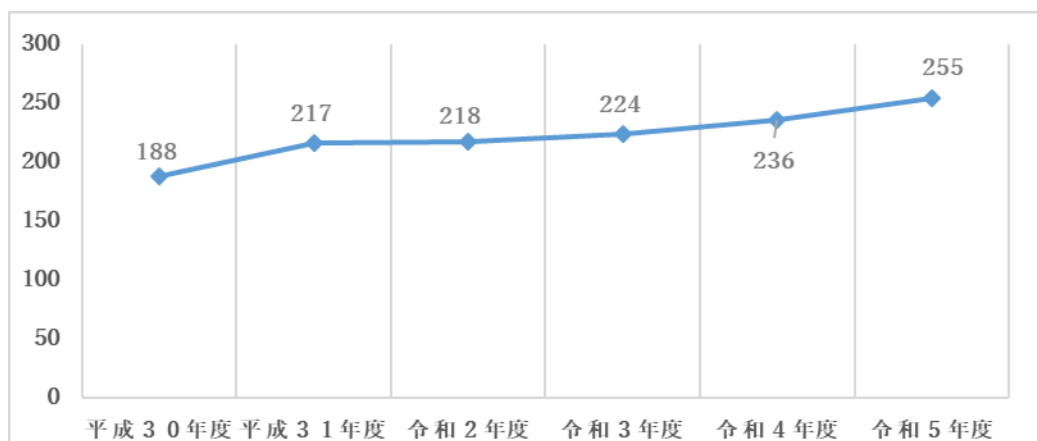
▼ 管内町村の身体障害者手帳所持者の手帳等級（令和5年4月1日現在 単位：人）

等級 町村名	1級	2級	3級	4級	5級	6級	計
下郷町	100	33	81	89	10	23	336
檜枝岐村	4	1	4	1	1	2	13
只見町	59	24	85	77	10	8	263
南会津町	233	113	202	225	54	66	893
計	396	171	372	392	75	99	1,505

(2) 療育手帳所持者数

▼ 管内の療育手帳所持者数の推移

(各年度4月1日現在)



▼ 管内の療育手帳所持者の年齢等

(令和5年4月1日現在：単位：人)

年齢	障害	A判定	B判定	計
18歳未満		11	64	75
18歳以上		37	143	180
計		48	207	255

▼ 管内町村の療育手帳所持者数

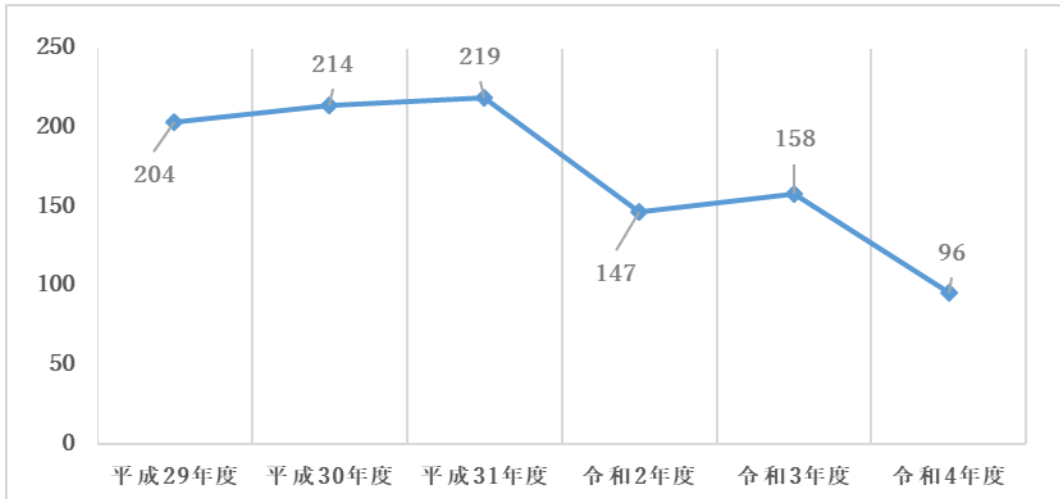
(令和5年4月1日現在：単位：人)

町村名	障害	A判定	B判定	計
下郷町		15	36	51
檜枝岐村		0	1	1
只見町		7	31	38
南会津町		26	139	165
計		48	207	255

(3) 精神保健福祉手帳所持者数

▼ 管内の精神保健福祉手帳所持者数の推移

(各年度3月31日現在)



▼ 管内町村の精神保健福祉手帳所持者数

(令和5年3月31日現在)

種別 町村名	1級	2級	3級	所持者数
下郷町	1	14	6	21
檜枝岐村	0	0	0	0
只見町	2	11	7	20
南会津町	8	22	26	56
計	11	46	39	96

(4) 自立支援医療受給者証(精神通院)所持者数

(令和5年3月31日現在)

種別 町村名	所持者数
下郷町	79
檜枝岐村	0
只見町	47
南会津町	204
計	330

(5) 特別障害者手当等受給者資格者数

(令和5年4月1日現在)

町村名	特別障害者手当	障害児福祉手当	経過的福祉手当	合計
下郷町	4	3	0	7
檜枝岐村	0	0	0	0
只見町	4	1	0	5
南会津町	5	2	0	7
合計	13	6	0	19

(6) 指定障がい者福祉サービスの実績

▼ 居宅介護サービスの実績

(単位：人、時間)

町 村 名	項 目	平成 30 年	令和元年	令和 2 年	令和 3 年	令和 4 年
下 郷 町	利用者実人数	4	5	8	6	8
	派遣延時間数	344.5	448.5	550	446	531.5
檜 枝 岐 村	利用者実人数	0	0	0	0	0
	派遣延時間数	0	0	0	0	0
只 見 町	利用者実人数	5	5	3	4	5
	派遣延時間数	3,029	2,944	1,790	1,882	1,953
南 会 津 町	利用者実人数	17	14	12	13	12
	派遣延時間数	1,472	1,314	1,015.5	828	796
計	利用者実人数	26	24	23	23	25
	派遣延時間数	4,845.5	4,706.5	3,355.5	3,156	3,280.5

▼ 短期入所サービスの実績

(単位：人、日)

町 村 名	項 目	平成 30 年	令和元年	令和 2 年	令和 3 年	令和 4 年
下 郷 町	利用者実人数	3	4	2	0	0
	延利用日数	47	245	8	0	0
檜 枝 岐 村	利用者実人数	0	0	0	0	0
	延利用日数	0	0	0	0	0
只 見 町	利用者実人数	0	0	0	1	0
	延利用日数	0	0	0	209	0
南 会 津 町	利用者実人数	6	4	4	3	1
	延利用日数	251	156	88	63	61
計	利用者実人数	9	8	6	4	1
	延利用日数	298	401	96	272	61

▼ 児童デイサービスの実績

(単位：人、日)

町 村 名	項 目	平成 30 年	令和元年	令和 2 年	令和 3 年	令和 4 年
下 郷 町	利用者実人数	15	10	15	14	11
	延利用日数	1,122	1127	1,315	817	1,154
檜 枝 岐 村	利用者実人数	0	0	0	0	0
	延利用日数	0	0	0	0	0
只 見 町	利用者実人数	1	2	2	2	5
	延利用日数	17	31	73	45	106
南 会 津 町	利用者実人数	27	38	56	40	44
	延利用日数	2,386	2,428	4,080	4,404	4,340
計	利用者実人数	43	50	73	56	60
	延利用日数	3,525	3,586	5,468	5,266	5,600

(7) 障がい者施設利用者数

▼ 南会津管内の施設利用者数

(令和5年4月1日現在 単位：人)

施設名／サービス内容 町村名	日中活動事業（日中活動の場）							居住支援事業（住まいの場）		
	障がい者支援施設 あかまつ荘	障がい者支援サービス事業所 下郷作業所 ホイップ		あたご共同作業所		木の葉	メイプルフェロー 田島	障がい者支援施設 あかまつ荘	すみれ荘 （さくら荘・たんぼぼ荘・ひまわり荘 こまどり荘 込み）	グループホーム ・ケアホーム パンプキン （Ⅰ、Ⅱ、Ⅲ 込み）
		生活介護	就労継続支援B型	就労移行支援	就労継続支援B型	生活介護	就労継続支援B型			
下郷町	8	18	0	1	0	0	0	8	4	1
檜枝岐村	0	0	0	0	0	0	0	0	0	0
只見町	3	4	0	2	2	2	0	3	5	2
南会津町	15	7	0	26	14	5	1	16	5	14
南会津管外	18	5	0	1	0	0	0	18	7	0
計	44	34	0	30	16	7	1	45	21	17

▼ 南会津管外の主な施設の利用者数

(令和5年4月1日現在 単位：人)

施設名 町村名	ひばり寮	きびたき寮	静心園	りんどうの家	アガッセ	しらうめ荘 矢吹	けやき荘	かしわ荘	ゆきわり荘	あおば ばんだい荘	原町学園
下郷町	3	1	1	0	0	0	1	0	0	0	0
檜枝岐村	0	0	0	0	0	0	0	0	0	0	0
只見町	0	0	1	0	0	0	0	0	0	0	0
南会津町	0	0	0	1	3	2	1	3	3	3	0
計	3	1	2	1	3	2	2	3	3	3	0

▼ 南会津管外の主な共同生活援助・介護利用者数

(令和5年4月1日現在 単位：人)

施設名 町村名	ホーム(いわき)	グリーンアップルズ 浜事業所(いわき)	グループホーム	むつみ寮(会津)	みんなのいえ(郡山)	コーポふるたて (会津)	CHAN T(会津)	BOSCOHOME (猪苗代)	さざんか(喜多方)	共同生活事業所やぶき (矢吹)	生活支援センター ふくいん(いわき)	こもれび(会津)	たけだ苑(会津)
下郷町	0	0	2	1	0	1	2	1	1	1	0	0	
檜枝岐村	0	0	0	0	0	0	0	0	0	0	0	0	
只見町	0	0	2	0	0	0	0	0	0	0	0	0	
南会津町	1	1	2	0	2	1	0	0	1	0	0	0	
計	1	1	6	1	2	2	2	1	2	1	0	0	

施設名 町村名	青木ホーム(会津)	ティンカーベルの森 (会津)	グループホーム マミヤ(北会津)	グループホーム (福島)	ルーチエおおなみ (会津)	すまいる(会津)	グループホーム (西郷)	共同生活にしごう (会津)	グループホーム TOMO(会津)	グループホーム Daiichiと いぶ樹(会津)	みんなの家(会津)	ありか(会津)	グループホーム なの花ホーム(会津)	ささがわヴィレッジ (郡山)	グループホーム エフケイ(会津)
下郷町	1	1	2	1	1	0	2	0	1	0	1	0	1	0	1
檜枝岐村	0	0	0	0	0	0	0	0	0	0	0	0	0	0	0
只見町	0	0	0	0	0	0	0	0	0	0	0	0	0	0	0
南会津町	3	2	2	0	0	1	0	1	1	1	1	0	1	1	0
計	4	3	4	1	1	1	2	1	2	1	2	1	1	1	1

10 人口動態

(1) 南会津管内の人口動態

令和3年における管内の人口動態（確定数）は、次のとおり。

▼ 人口動態・対前年比較

区 分	南 会 津 管 内						県	
	実 数 (人・件)			率 (人口千対)			率 (人口千対)	
	令和3年	令和2年	前年比	令和3年	令和2年	前年比	令和3年	令和2年
出 生	90	99	△9	3.8	4.1	△0.3	5.9	6.2
死 亡	551	474	77	23.3	19.5	3.8	14.2	13.5
自 然 増 加	△461	△375	△86	△19.5	△15.5	△4	△8.3	△7.3
乳 児 死 亡	0	0	0	0	0	0	2.3	2.5
新生児死亡	0	0	0	0	0	0	1.2	1.0
死 産	4	4	0	42.6	38.8	3.8	20.9	22.7
自然死産	3	3	0	31.9	29.1	2.8	11.5	9.2
人工死産	1	1	0	10.6	9.7	0.9	9.4	13.5
周産期死亡	1	2	△1	11.0	19.8	△8.8	4.1	3.9
満22週以後	1	2	△1	11.0	19.8	△8.8	3.3	3.3
早期新生児	0	0	0	0	0	0	0.8	0.6
婚 姻	48	70	△22	2.0	2.9	△0.9	3.5	3.7
離 婚	25	20	5	1.06	0.82	0.24	1.50	16.3

(数値は、福島県保健福祉総務課「令和3年人口動態統計（確定数）の概況（福島県）」を参照。)

(2) 管内の人口動態の年次推移

年次	平成22年	平成28年	平成29年	平成30年	令和元年	令和2年	令和3年
世帯数	10,680	10,113	10,033	10,078	9,996	9,709	9,558
人口	29,883	26,085	25,533	25,307	24,748	24,263	23,608
65歳以上人口	11,052	10,688	10,643	10,633	10,617	10,509	10,433
一世帯あたり人数	2.8	2.58	2.54	2.51	2.48	2.50	2.47
老年人口割合	36.9	41.0	41.7	42.2	42.9	43.3	44.3
出生数	199	131	130	111	94	99	90
うち2.5kg未満	12	13	15	13	13	11	11
出生率(人口千対)	6.7	4.9	5.0	4.4	3.8	4.1	3.8
死亡数	477	482	498	473	526	474	551
死亡率(人口千対)	16.0	18.1	19.2	18.7	21.3	19.5	23.3
自然増加数	△278	△351	△368	△362	△432	△375	△461
自然増加率(人口千対)	△9.3	△13.2	△14.2	△14.3	△17.5	△15.5	△19.5
乳児死亡数	1	0	0	1	1	0	0
乳児死亡率(出生千対)	5.0	0	0	5.0	10.6	0	0
新生児死亡数	0	0	0	0	1	0	0
新生児死亡率(出生千対)	0	0	0	0	10.6	0	0
死産数	5	4	1	2	3	4	4
うち自然	0	2	0	2	1	3	3
うち人口	1	2	2	2	2	1	1
死産率(出産千対※1)	24.5	29.6	7.6	17.7	30.9	39.6	42.6
うち自然	0	14.8	0	14.8	10.3	29.7	31.9
うち人口	7.6	14.8	17.7	14.8	20.6	9.9	10.6
周産期死亡数	0	0	0	0	1	2	1
うち22週以降死産	0	0	0	0	0	2	1
うち早期新生児	0	0	0	0	1	0	0
周産期死亡率(出産千対※2)	0	0	0	0	10.6	19.8	11.0
うち22週以降死産	0	0	0	0	0	19.8	11.0
うち早期新生児	0	0	0	0	10.6	0	0
婚姻数	98	75	95	68	70	70	48
婚姻率(人口千対)	3.3	2.8	3.7	2.7	2.8	2.8	2.0
離婚数	43	40	35	31	43	20	25
離婚率(人口千対)	1.44	1.51	1.35	1.22	1.74	0.82	1.06

(数値は、福島県保健福祉総務課「令和3年人口動態統計(確定数)の概況(福島県)」等を参照。)

注1 ※1は、出生数に妊娠満12週以後の死産数を加えたもの。

注2 ※2は、出生数に妊娠満22週以後の死産数を加えたもの。

○ 用語の説明

自然増加数：出生数－死亡数

乳児死亡数：出生後1年未満の死亡数

新生児死亡数：生後4週未満の死亡数

死産：妊娠満12週以後の死児の出産

周産期死亡：妊娠満22週以後の死産＋早期新生児死亡(生後1週未満の死亡)

(3) 令和3年町村別人口動態

ア 町村別人口動態（実数）

		県	管内	下郷町	檜枝岐村	只見町	南会津町
出生数	総数	10,649	90	13	6	16	55
	男	5,391	47	9	2	8	28
	女	5,258	43	4	4	8	27
	2.5kg未満再掲載	953	11	0	0	4	7
死亡数	総数	25,559	551	124	2	102	323
	男	12,690	272	62	2	53	155
	女	12,869	279	62	0	49	168
自然増加数		△14,910	△461	△111	4	△86	△268
乳児死亡数		25	0	0	0	0	0
新生児死亡数		13	0	0	0	0	0
死産数	総数	227	4	0	0	1	3
	自然死産数	125	3	0	0	1	2
	人工死産数	102	1	0	0	0	1
周産期死亡	総数	44	1	0	0	0	1
	22週以後死産	35	1	0	0	0	1
	早期新生児	9	0	0	0	0	0
婚姻		6,346	48	10	2	5	31
離婚		2,702	25	4	0	4	17

（数値は、福島県保健福祉総務課「令和3年人口動態統計（確定数）の概況（福島県）」を参照。）

イ 町村別人口動態（率）

		県	管内	下郷町	檜枝岐村	只見町	南会津町
出生率（人口千対）		5.9	3.8	2.5	11.8	4.1	3.9
死亡率（人口千対）		14.2	23.3	24.2	3.9	25.8	23.0
自然増加率（人口千対）		△8.3	△19.5	△21.7	7.9	△21.8	△19.1
乳児死亡率（出生千対）		2.3	0	0	0	0	0
新生児死亡率（出生千対）		1.2	0	0	0	0	0
死産率	総数	(※1) 20.9	42.6	0	0	58.8	51.7
	自然	11.5	31.9	0	0	58.8	34.5
	人工	9.4	10.6	0	0	0	17.2
周産期死亡率	総数	(※2) 4.1	11.0	0	0	0	17.9
	22週以後	3.3	11.0	0	0	0	17.9
	早期新生児	0.8	0	0	0	0	0
婚姻率（人口千対）		3.5	2.0	2.0	3.9	1.3	2.2
離婚率（人口千対）		1.50	1.06	0.78	0	1.01	1.21

（数値は、福島県保健福祉総務課「令和3年人口動態統計（確定数）の概況（福島県）」を参照。）

注 ※1は、出生数に妊娠満12週間後の死産数を加えたもの。

※2は、出生数に妊娠満22週以後の死産数を加えたもの。

(4) 主要死因別死亡

ア 主要死因別・町村別死亡数

(令和3年度)

死 因	県	管内	下郷町	檜枝岐村	只見町	南会津町
結核	22	1	0	0	0	1
悪性新生物	6,367	98	20	1	23	54
糖尿病	257	3	0	0	1	2
高血圧性疾患	177	4	2	0	1	1
心疾患	4,060	79	24	1	13	41
脳血管疾患	2,178	41	12	0	7	22
大動脈瘤及び解離	412	11	3	0	2	6
肺炎	1,222	27	8	0	7	12
慢性閉塞性肺疾患	317	5	0	0	0	5
喘息	20	1	0	0	0	1
肝疾患	305	3	2	0	0	1
腎不全	502	20	5	0	8	7
老衰	2,860	89	26	0	8	55
不慮の事故	794	18	6	0	2	10
自殺	336	7	0	0	1	6
その他	5,730	144	16	0	29	99
計	25,559	551	124	2	102	323

(数値は、福島県保健福祉総務課「令和3年人口動態統計(確定数)の概況(福島県)」を参照。)

イ 管内主要死因別死亡者の年次推移

	平成22年	平成28年	平成29年	平成30年	令和元年	令和2年	令和3年
結核	0	0	0	0	0	0	1
悪性新生物	132	102	108	103	117	114	98
糖尿病	4	3	3	1	5	2	3
高血圧性疾患	0	0	2	1	1	1	4
心疾患	69	80	100	73	88	64	79
脳血管疾患	46	55	57	46	32	37	41
大静脈瘤及び解離	5	10	9	11	3	5	11
肺炎	53	38	30	31	36	19	27
慢性閉塞性肺疾患	14	14	10	6	10	5	5
喘息	0	1	0	1	0	0	1
肝疾患	0	2	6	5	1	6	3
腎不全	10	6	7	7	8	8	20
老衰	42	69	57	63	87	79	89
不慮の事故	24	17	15	15	17	14	18
自殺	11	8	6	4	10	7	7
その他	67	77	88	106	111	113	144
計	477	482	498	473	526	474	551

(数値は、福島県保健福祉総務課「令和3年人口動態統計(確定数)の概況(福島県)」を参照。)

ウ 管内悪性新生物部位別死亡数の年次推移

	平成 22 年	平成 28 年	平成 29 年	平成 30 年	令和元年	令和 2 年	令和 3 年
食 道	6	2	1	2	2	3	1
胃	11	15	11	10	18	17	18
結 腸	11	14	12	8	7	7	13
直腸 S 状結腸移行部	4	1	4	8	3	6	1
肝 及 び 肝 内 胆 管	6	4	4	5	8	4	5
胆のう及びその他の胆	13	8	12	9	7	8	8
膵	14	10	9	7	13	11	9
気管、気管支及び肺	31	23	15	23	26	21	23
乳 房	2	2	2	4	3	1	2
子 宮	0	1	1	0	3	1	1
白 血 病	6	3	3	2	2	4	1
そ の 他	28	19	34	15	25	31	16
計	132	102	108	94	117	114	98

(数値については、厚生労働省「令和 3 年 人口動態調査 保管統計表」を参照。)

○管内社会福祉施設・医療施設一覧

1 管内社会福祉施設等一覧（令和5年4月1日現在）

(1) 老人福祉施設

ア 老人福祉センター

設置主体	施設名	郵便番号	所在地	施設長	種別	開設年月日	電話番号
南会津町	南会津町館岩老人福祉センター「ことぶき荘」	967-0333	南会津町湯ノ花647	馬場由美	A型	S55.6.1	0241-78-2430
南会津町	南会津町南郷老人福祉センター「みさわ荘」	967-0632	南会津町片貝字根木屋向1-1	佐藤津江	A型	H5.9.1	0241-73-2093
下郷町	下郷町老人福祉センター	969-5206	下郷町大字湯野上字杉ノ内乙551-2	渡部清一	A型	S51.1.1	0241-69-5111

イ 地域包括支援センター

設置主体	施設名	郵便番号	所在地	開設年月日	電話番号
社会福祉法人南会津町社会福祉協議会	南会津町地域包括支援センター	967-0004	南会津町田島字中町甲3918-10	H21.4.1	0241-64-5035
下郷町	下郷町地域包括支援センター	969-5345	下郷町大字塩生字大石1000	H18.4.1	0241-69-1199
只見町	只見町地域包括支援センター	968-0442	只見町長浜唱平60（社会福祉協議会内）	H18.4.1	0241-84-7006
檜枝岐村	檜枝岐村地域包括支援センター	967-0525	檜枝岐村字下ノ原880	H27.4.1	0241-75-2502

ウ 在宅介護支援センター

設置主体	施設名	郵便番号	所在地	施設長	開設年月日	電話番号
南会津町	田島在宅介護支援センター	967-0006	南会津町永田字風下3-1	宍戸英樹	H8.4.1	0241-63-1113
南会津町	伊南在宅介護支援センター	967-0501	南会津町古町字太子堂186-2	馬場勲	H12.1.1	0241-76-7330
下郷町	下郷町在宅介護支援センター	969-5206	下郷町大字湯野上字杉ノ内548	佐藤正則	H8.5.20	0241-69-5111
社会福祉法人檜枝岐村社会福祉協議会	檜枝岐村医療福祉センター 在宅介護支援センター	967-0523	檜枝岐村字下ノ台401-4	星光祥	H8.4.25	0241-75-2382
只見町	只見町在宅介護支援センター	968-0442	只見町大字長浜字久保田31	増田功	H8.4.1	0241-84-7007

エ 高齢者生活福祉センター

設置主体	施設名	郵便番号	所在地	施設長	開設年月日	電話番号
南会津町	館岩高齢者生活福祉センター「高夕」	967-0333	南会津町湯ノ花647	馬場由美	H7.4.1	0241-78-5201
南会津町	伊南高齢者生活福祉センター「尾白荘」	967-0501	南会津町古町字太子堂205	馬場勲	H6.4.1	0241-76-2212
只見町	只見町高齢者生活福祉センター「あさひヶ丘」	968-0442	只見町大字長浜字久保田31	目黒健	H8.4.1	0241-84-7005

(2) 介護保険施設

ア 介護予防サービス・居宅サービス

(ア) 訪問介護・総合事業訪問型サービス（従来型）

開設（申請）者名	事業所名称	管理者氏名	郵便番号	所在地	電話番号
社会福祉法人 南会津町社会福祉 協議会	南会津町社協指定 訪問介護事業所	稲本美貴子	967-0004	南会津町田島字中 町甲 3918 番地 10	0241-62-6161
会津よつば 農業協同組合	J A 会津よつば ふれ愛センターみなみ (サテライト廃止)	吉津久美	967-0004	南会津町田島字 行司 76 番地	0241-63-1176
社会福祉法人 下郷町社会福祉 協議会	下郷町 社協福祉協議会指定 居宅サービス事業所	星 一江	969-5206	下郷町大字湯野上 字杉ノ内乙 548 番地	0241-69-5111
特定非営利活動法人 アイ・ワイ	みなみあいづ ケアセンター	伊東 洋子	969-5332	下郷町大字中妻字 大百刈 68-2	0241-69-1233
社会福祉法人 只見町社会福祉 協議会	社会福祉法人 只見町社会福祉協議会	堀金 えり	968-0442	只見町大字長浜字 唱平 60	0241-84-7006
医療法人社団 まごころ	指定訪問介護事業所 ほほえみ（総合事業訪 問型サービス）	小野木 俊	967-0501	南会津町古町字新 坂口 1 番地 1 1	0241-72-8550

(イ) 訪問入浴介護・介護予防訪問入浴介護

開設（申請）者名	事業所名称	管理者氏名	郵便番号	所在地	電話番号
社会福祉法人 南会津町社会福祉協議会	南会津町社協指定 訪問入浴介護事業所	馬場 純子	967-0004	南会津町田島字中 町甲 3918 番地 10	0241-62-6161
社会福祉法人 下郷町社会福祉協議会	下郷町社会福祉協議会 指定居宅サービス事業	弓田 真由美	969-5206	下郷町大字湯野上 字杉ノ内乙 548 番地	0241-69-5111

(ウ) 訪問看護・介護予防訪問看護

開設（申請）者名	事業所名称	管理者氏名	郵便番号	所在地	電話番号
医療法人 みぎわ会	長谷川 医院 (休止中)	長谷川 潔	967-0004	南会津町田島字中 町甲 3936	0241-62-0032
只見町	只見町国民健康保険朝 日診療所訪問看護	若山 隆	968-0442	只見町長浜字久保 田 31 番地	0241-84-2221
福島県病院局	みなみあいづ訪問看護 ステーション	平野 真希	967-0006	南会津町永田字 風下 14 番地 1	0241-62-7235

(エ) 居宅療養管理指導・介護予防居宅療養管理指導

開設（申請）者名	事業所名称	管理者氏名	郵便番号	所在地	電話番号
株式会社メディカル ピース	あいあい薬局只見店	渡部 良一	968-0442	只見町大字長浜字 唱平 23-2	0241-84-7055

(オ) 通所介護・総合事業通所型サービス（従来型）

開設（申請）者名	事業所名称	管理者氏名	郵便番号	所在地	電話番号
社会福祉法人 南会津会	田島デイサービス センター「七峰」	大山 恵子	967-0013	南会津町関本字 百一 560 番地 8	0241-66-3111
社会福祉法人 南会津会	田島デイサービス センター「愛宕」	宍戸 英樹	967-0006	南会津町永田字 風下 3 番地 1	0241-63-1112
社会福祉法人 南会津会	館岩デイサービス センター「高夕」	馬場 由美	967-0333	南会津町湯ノ花 647 番地	0241-78-5201

社会福祉法人 南会津会	伊南デイサービス センター「尾白荘」	馬場 勲	967-0501	南会津町古町字 太子堂 205 番地	0241-76-2212
社会福祉法人 南会津会	南郷デイサービス センター「みさわ荘」	佐藤 津江	967-0632	南会津町片貝字根 木屋向 1 番地 1	0241-73-2093
社会福祉法人 下郷町社会福祉協議会	下郷町社会福祉協議会 指定居宅サービス事業所	星 奈芳美	969-5206	下郷町大字湯野上 字杉ノ内乙 548 番地	0241-69-5111
社会福祉法人 南会津会	只見デイサービス センター「あさひヶ丘」	目黒 健	968-0442	只見町大字長浜字 久保田 31 番地	0241-84-7005
有限会社 かねだい	デイサービス・ メープルフェロー	馬場 義純	967-0507	南会津町青柳字 居平 115 番地	0241-76-3101
株式会社コスモメ ディカルサポート	桜の丘みらい	矢沢 広子	968-0421	只見町大字只見字 原 707 番地の 1	0241-82-5006
有限会社 かねだい	デイサービス・ メープルフェロー田島	星 栄子	967-0004	南会津町田島字田 部原 125 番地 13	0241-62-0890
有限会社 聖光	運動型デイサービス アイテール聖光	星 昇子	967-0004	南会津町田島字大 坪 15	0241-63-3433
社会福祉法人 桜寿会	デイサービス みなみあいづ	高倉 真子	967-0004	南会津町田島字北 下原 111 番	0241-64-5110
社会福祉法人 明智福祉会	デイサービスセンター ふじの郷	佐瀬 竜一	969-5345	下郷町大字塩生字 前原 502 番地 1	0241-69-1239

(カ) 通所リハビリテーション・介護予防通所リハビリテーション

開設(申請)者名	事業所名称	管理者氏名	郵便番号	所在地	電話番号
医療法人 正生会	医療法人正生会 佐藤医院通所リハビリ テーション	佐藤 正也	969-5345	下郷町大字塩生字 下夕原 1317 番地	0241-67-2134
医療法人 仁嘉会	南会津町介護老人 保健施設「湯花里苑」	山田 仁	967-0333	南会津町湯ノ花 648 番地	0241-78-8250
社会福祉法人南会津会	只見町介護老人 保健施設「こぶし苑」	山並 寛明	968-0442	只見町大字長浜 字唱平 31 番地	0241-84-2101

(キ) 短期入所生活介護・介護予防短期入所生活介護

開設(申請)者名	事業所名称	管理者氏名	郵便番号	所在地	電話番号
社会福祉法人 南会津会	田島ホーム ショートステイ	宍戸 英樹	967-0006	南会津町永田字風下 3 番地 1	0241-63-1111
社会福祉法人 南会津会	伊南ホーム ショートステイ	馬場 勲	967-0501	南会津町古町字 太子堂 186 番地 1	0241-76-2900
社会福祉法人 南会津会	南郷ホーム ショートステイ	星 恵一	967-0632	南会津町片貝字中田 97 番地	0241-73-2811
社会福祉法人 南会津会	下郷ホーム ショートステイ	渡部 孝男	969-5344	下郷町大字沢田字 若林甲 1572 番地	0241-67-2047
社会福祉法人 南会津会	只見ホーム ショートステイ	目黒 健	968-0442	只見町大字長浜字 久保田 1 番地	0241-84-7550
社会福祉法人 桜寿会	ショートステイ「優雅」	高倉 真子	967-0004	南会津町田島字北 下原 111 番	0241-64-5110
社会福祉法人 明智福祉会	特別養護老人ホーム 「レジデンスふじの郷」	佐瀬 竜一	969-5345	下郷町大字塩生字 前原 502 番地 1	0241-69-1234

(ク) 短期入所療養介護

開設(申請)者名	事業所名称	管理者氏名	郵便番号	所在地	電話番号
医療法人 仁嘉会	南会津町介護老人 保健施設「湯花里苑」	山田 仁	967-0333	南会津町湯ノ花 648番地	0241-78-8250
社会福祉法人 南会津会	只見町介護老人 保健施設「こぶし苑」	山並 寛明	968-0442	只見町大字長浜 字唱平 31番地	0241-84-2101

(ケ) 福祉用具貸与・介護予防福祉用具貸与、特定福祉用具販売・特定介護予防福祉用具販売

開設(申請)者名	事業所名称	管理者氏名	郵便番号	所在地	電話番号
有限会社 みのや	有限会社 みのや (休 止 中)	高橋 一成	967-0004	南会津町田島字寺 前甲 2943番地	0241-62-3969
有限会社 聖光	有限会社聖光	星 忠雄	967-0004	南会津町田島字 大坪 15	0241-63-3411
有限会社 田島家具センター	家具のくりはし	栗橋 富男	967-0004	南会津町田島字田 部原 108番地 2	0241-62-0500
株式会社 館岩工務所	介護サポートセンター さくら	星 瞳	967-0304	南会津町松戸原 223番地	0241-78-8088
株式会社 田浦	株式会社 田浦	田浦 英典	967-0004	南会津町田島字 元八幡 315-4	0241-62-1168
株式会社 川原田商店(販売)	株式会社 川原田商店	川原田紹二	968-0601	只見町大字小林字 下前田 445	0241-66-2226

イ 地域密着型介護予防サービス・地域密着型サービス

(ア) 認知症対応型通所介護・介護予防認知症対応型通所介護

開設(申請)者名	事業所名称	管理者氏名	郵便番号	所在地	電話番号
社会福祉法人 南会津会	デイサービスセンター 「愛宕」	宍戸 英樹	967-0006	南会津町永田 字風下 3番地 1	0241-63-1112

(イ) 小規模多機能居宅介護・介護予防小規模多機能居宅介護

開設(申請)者名	事業所名称	管理者氏名	郵便番号	所在地	電話番号
有限会社東邦鉄工所	小規模ハウス「輝」	君島 七恵	967-0004	南会津町田島 字大坪 10	0241-62-4165
株式会社コスモメディ カルサポート	桜の丘みらい	矢沢 広子	968-0421	只見町大字只 見字原 707番 地の 1	0241-82-5006
社会福祉法人 檜枝岐村社会福祉協議会	小規模多機能居宅介護 事業所「尾瀬の華」	安彦 玲奈	967-0523	檜枝岐村字下 ノ台 401番の 4	0241-75-2382

(ウ) 認知症対応型共同生活介護・介護予防認知症対応型共同生活介護

開設(申請)者名	事業所名称	管理者氏名	郵便番号	所在地	電話番号
医療法人社団 仁嘉会	グループホーム 「花南会津」	湯田 綾子	967-0007	南会津町丹藤字中 川原 675-6	0241-62-8700
医療法人 正生会 佐藤医院	グループホーム 「郷の家」	玉川 律子	969-5345	下郷町大字塩生字 下夕原 1313-1	0241-67-3013
株式会社コスモメディ カルサポート	グループホーム 「和の里」	三瓶 友洋	968-0601	只見町大字小林字 七十蒨 622-1	0241-86-2008

(エ) 地域密着型特定施設入居者生活介護・介護予防地域密着型特定施設入居者生活介護

開設（申請）者名	事業所名称	管理者氏名	郵便番号	所在地	電話番号
有限会社 東邦鉄工所	介護付き有料 老人ホーム「輝」	君島 七恵	967-0004	南会津町田島字 大坪 10	0241-62-4165

(オ) 介護予防支援

開設（申請）者名	事業所名称	管理者氏名	郵便番号	所在地	電話番号
社会福祉法人 南会津町社会福祉協議会	南会津町 地域包括支援センター	佐竹 律子	967-0004	南会津町田島字 中町甲 3918-10	0241-64-5035
下 郷 町	下郷町 地域包括支援センター	星 佳孝	969-5345	下郷町大字塩生 字大石 1000	0241-69-1199
只 見 町	只見町指定介護予防支 援事業所	長谷川 望	968-0442	只見町長浜唱平 60（社会福祉 協議会内）	0241-84-7006
檜 枝 岐 村	檜枝岐村 地域包括支援センター	平上 清正	967-0523	檜枝岐村字下ノ 台 401 番地 4	0241-75-2502

(カ) 地域密着型通所介護

開設（申請）者名	事業所名称	管理者氏名	郵便番号	所在地	電話番号
社会福祉法人 南会津会	只見デイサービス センター「あさひヶ丘」	目黒 健	968-0442	只見町大字長浜字 久保田 31 番地	0241-84-7005
株式会社コスモメ ディカルサポート	桜の丘みらい	矢沢 広子	968-0421	只見町大字只見字 原 707 番地の 1	0241-82-5006
社会福祉法人 南会津会	田島デイサービス センター「七峰」	大山 恵子	967-0013	南会津町関本字 百一 560 番地 8	0241-66-3111
社会福祉法人 南会津会	田島デイサービス センター「愛宕」	宍戸 英樹	967-0006	南会津町永田字 風下 3 番地 1	0241-63-1112
社会福祉法人 南会津会	館岩デイサービス センター「高夕」	馬場 由美	967-0333	南会津町湯ノ花 647 番地	0241-78-5201
社会福祉法人 南会津会	伊南デイサービス センター「尾白荘」	馬場 勲	967-0501	南会津町古町字 太子堂 205 番地	0241-76-2212
社会福祉法人 南会津会	南郷デイサービス センター「みさわ荘」	佐藤 津江	967-0632	南会津町片貝字根 木屋向 1 番地 1	0241-73-2093
有限会社 かねだい	デイサービス・ メープルフェロー	馬場 義純	967-0507	南会津町青柳字 居平 115 番地	0241-76-3101
社会福祉法人 下郷町社会福祉協議会	下郷町社会福祉協議会 指定居宅サービス事業所	星 奈芳美	969-5206	下郷町大字湯野上 字杉ノ内乙 548 番地	0241-69-5111
社会福祉法人 明智福祉会	デイサービスセンター ふじの郷	佐瀬 竜一	969-5345	下郷町大字塩生字 前原 502 番地 1	0241-69-1239

(キ) 地域密着型介護老人福祉施設

設置主体	施設名	郵便番号	所在地	施設長	定員	開設年月 日	電話番号
社会福祉法人 南会津会	特別養護老人ホーム 「あさくさホーム」	968-0442	只見町大字長浜 字久保田 11 番地	目黒 健	29	H 27. 12. 1	0241-84-7110

ウ 居宅介護支援

(ア) 指定居宅介護支援事業

開設(申請)者名	事業所名称	郵便番号	所在地	管理者氏名	電話番号
社会福祉法人 南会津会	田島指定 居宅介護支援事業所	967-0006	南会津町永田風下 3番地1	阿久津 貞広	0241-63-1113
社会福祉法人南会津 町社会福祉協議会	南会津町社協指定 居宅介護支援事業所	967-0004	南会津町田島字中町 甲 3918 番地 10	鈴木 優子	0241-62-6161
有限会社 聖光	有限会社聖光 居宅介護支援事業部 (休止中)	967-0004	南会津町田島字大坪 15	湯田 優子	0241-63-3411
会津よつば 農業協同組合	J A 会津よつば 福祉支援センターみなみ	967-0004	南会津町田島字行司 76番地	星 ひろ子	0241-63-1176
社会福祉法人 南会津会	伊南指定 居宅介護支援事業所	967-0501	南会津町古町字太子 堂 186 番地 2	本杉 典子	0241-76-7330
社会福祉法人下郷町 社会福祉協議会	下郷町 居宅介護支援事業所	969-5206	下郷町大字湯野上字 杉ノ内乙 548 番地	荒井 梢	0241-69-5111
医療法人 正生会	医療法人正生会 佐藤医院 居宅介護支援事業所	969-5345	下郷町大字塩生字下 夕原 1317 番地	佐藤 千恵	0241-67-2134
特定非営利活動法人 アイ・ワイ	みなみあいづ指定 居宅介護支援事業所	969-5332	下郷町大字中妻字大 百刈 68-2	伊東 洋子	0241-69-1233
社会福祉法人檜枝岐 村社会福祉協議会	檜枝岐村 居宅介護支援事業所	967-0523	檜枝岐村字下ノ台 401 番地 4	平野 陽子	0241-75-2382
社会福祉法人 南会津会	只見町 居宅介護支援事業所	968-0442	只見町大字長浜字久 保田 31 番地	馬場 幸弥	0241-84-7007
社会福祉法人 桜寿会	居宅介護支援事業所 優雅	967-0004	南会津町田島字北下 原 111 番	高倉 真子	0241-64-5110

エ 施設サービス

(ア) 介護老人福祉施設

() 内はショートステイの定員数

設置主体	施設名	郵便番号	所在地	施設長	定員	開設 年月日	電話番号
社会福祉法人 南会津会	特別養護老人ホーム 「田島ホーム」	967-0006	南会津町永田字 風下 3 番地 1	穴戸英樹	62 (8)	H 8. 4. 1	0241-63-1111
社会福祉法人 南会津会	特別養護老人ホーム 「伊南ホーム」	967-0501	南会津町古町字 太子堂 186 番地 1	馬場 勲	50 (4)	S62. 4. 1	0241-76-2900
社会福祉法人 南会津会	特別養護老人ホーム 「南郷ホーム」	967-0632	南会津町片貝字 中田 97 番地	星 恵一	54 (6)	H12. 2. 1	0241-73-2811
社会福祉法人 南会津会	特別養護老人ホーム 「下郷ホーム」	969-5344	下郷町大字沢田字若 林甲 1572 番地	渡部孝男	58 (8)	S58. 4. 1	0241-67-2047
社会福祉法人 南会津会	特別養護老人ホーム 「只見ホーム」	968-0442	只見町大字長浜 字久保田 1 番地	目黒 健	56 (4)	H13. 4. 1	0241-84-7550
社会福祉法人 桜寿会	特別養護老人ホーム 「優雅」	967-0004	南会津町田島字 北下原 111 番	高倉真子	60 (10)	H26. 12. 1	0241-64-5110
社会福祉法人 明智福祉会	特別養護老人ホーム レジデンスふじの郷	969-5345	下郷町大字塩生 字前原 502 番地 1	佐瀬竜一	90 (10)	H27. 7. 1	0241-69-1234

(イ) 介護老人保健施設

設置主体 (経営主体)	施設名	郵便番号	所在地	施設長	定員	開設 年月日	電話番号
医療法人 仁嘉会	南会津町介護老人 保健施設「湯花里苑」	967-0333	南会津町湯ノ花 648番地	山田 仁	80	H15. 10. 22	0241-78-8250
社会福祉法人 南会津会	只見町介護老人 保健施設「こぶし苑」	968-0442	只見町大字長浜 字唱平 31番地	山並寛明	50	H元. 6. 1	0241-84-2101

(3) 障がい者福祉施設・事業所

ア 指定居宅介護事業所等

設置主体	事業所名称	郵便番号	所在地	事業開始 年月日	電話番号	サービス種類
社会福祉法人 下郷町 社会福祉協議会	下郷町社会福祉協 議会指定居宅支援 事業所	969-5206	下郷町湯野上字 杉ノ内乙 548番地	H15. 5. 1	0241-69-5111	居宅介護 重度訪問介護
社会福祉法人 只見町 社会福祉協議会	只見町指定 居宅介護事業所	968-0442	只見町大字長浜 字唱平 60	H15. 4. 1	0241-84-7006	居宅介護 重度訪問介護
社会福祉法人 南会津町 社会福祉協議会	南会津町社協指定 居宅介護事業所	967-0004	南会津町田島字 中町甲 3918-1	H18. 3. 20	0241-62-4169	居宅介護 重度訪問介護 行動援護 (休 止中)

イ 指定短期入所事業所

設置主体	事業所名称	郵便番号	所在地	施設長	電話番号	定員	開設 年月日
社会福祉法人 南陽会	障がい者支援施設 「あかまつ荘」	967-0001	南会津町長野字 上の山 3417-2	渡部良喜	0241-62-5088	4	H15. 4. 1

ウ 障がい者支援施設(施設入所支援)

設置主体	事業所名称	郵便番号	所在地	管理者	電話番号	定員	開設 年月日
社会福祉法人 南陽会	障がい者支援施設 「あかまつ荘」	967-0001	南会津町長野字 上の山 3417-2	渡部良喜	0241-62-5088	45	H 4. 4. 1

エ 生活介護事業所

設置主体	事業所名称	郵便番号	所在地	管理者	電話番号	定員	開設 年月日
社会福祉法人 南陽会	障がい者支援施設 「あかまつ荘」	967-0001	南会津町長野字 上の山 3417-2	渡部良喜	0241-62-5088	45	H22. 4. 1
特定非営利活 動法人あたご	あたご共同作業所	967-0005	南会津町中荒井 字西原 47	木下若子	0241-62-6211	15	H26. 4. 1

オ 基準該当生活介護事業所

設置主体	事業所名称	郵便 番号	所在地	管理者	電話 番号	定員	開設 年月日
有限会社 かねだい	デイサービス・ メープルフェロー 田島	967-0004	南会津町田島 字田部原 125番地 13	湯田智恵美	0241- 62-0890	20 (介護と 併せて)	H29. 4. 3

カ 指定就労継続支援B型事業所

設置主体	事業所名称	郵便番号	所在地	管理者	電話番号	定員	開設年月日
特定非営利活動法人あたご	あたご共同作業所	967-0005	南会津町中荒井字西原 47	木下若子	0241-62-6211	25	H8. 7. 26 (H21. 4. 1にB型に移行)
社会福祉法人南陽会	障がい者支援サービス事業所下郷作業所「ホイップ」	969-5322	下郷町中妻字大百刈 70	室井ちあき	0241-67-3377	26	H22. 4. 1
特定非営利活動法人木の葉	特定非営利活動法人「木の葉」	967-0632	南会津町片貝字根木屋向 16	澤井秋子	0241-71-6081	20	H18. 4. 3 (H25. 4. 1にB型に移行)

キ 就労移行支援事業所

設置主体	事業所名称	郵便番号	所在地	管理者	電話番号	定員	開設年月日
社会福祉法人南陽会	障がい者支援サービス事業所 下郷作業所「ホイップ」	969-5322	下郷町中妻字大百刈 70	室井ちあき	0241-67-3377	6	H22. 4. 1

ク 地域移行支援事業所

設置主体	事業所名称	郵便番号	所在地	管理者	電話番号	開設年月日
社会福祉法人南陽会	みなみあいづ障がい者相談センター	969-5311	下郷町大字豊成字檜原 2489	渡部良喜	0241-64-5120	H24. 4. 1

ケ 地域定着支援事業所

設置主体	事業所名称	郵便番号	所在地	管理者	電話番号	開設年月日
社会福祉法人南陽会	みなみあいづ障がい者相談センター	969-5311	下郷町大字豊成字檜原 2489	渡部良喜	0241-64-5120	H24. 4. 1

コ 地域活動支援センター（給付外・町委託事業）

設置主体	事業所名称	郵便番号	所在地	管理者	電話番号	定員	開設年月日
社会福祉法人南陽会	只見地域活動支援センター「じねんと」	968-0442	只見町長浜字唱平 60	増田アヤ子	0241-72-8338	20	H25. 4. 1

サ 障がい者グループホーム（共同生活援助）

設置主体	事業所名称	郵便番号	所在地	管理者	電話番号	定員	開設年月日
社会福祉法人南陽会	すみれ荘	969-5206	下郷町湯野上字居平乙	渡部良喜	0241-68-5206	4	H25. 4. 1
社会福祉法人南陽会	さくら荘（休止中）	967-0004	南会津町田島字北下原	渡部良喜	0241-64-5780	3	H22. 4. 1
社会福祉法人南陽会	たんぽぽ荘	967-0004	南会津町田島字	渡部良喜	0241-62-6050	6	H23. 6. 1

社会福祉法人 南陽会	ひまわり荘	969-5311	下郷町大字 豊成字檜原	渡部良喜	0241-64-5120	5	H26. 5. 1
社会福祉法人 南陽会	いちごハウス	967-0004	南会津町田 島字北下原	渡部良喜	0241-62-8833	5	H29. 2. 1 3
社会福祉法人 南陽会	こまどり荘	968-0442	只見町大字 長浜字久保	渡部良喜	0241-72-8801	7	H29. 12. 22
特定非営利活動 法人あたご	グループホーム・ケアホーム ムパンブキン	967-0005	南会津町中 荒井字作本 587	阿久津良枝	0241-62-2011	6	H23. 4. 1
特定非営利活動 法人あたご	グループホーム・ケアホーム ムパンブキン II	967-0005	南会津町中 荒井 字万清水 848	阿久津良枝	0241-62-5440	6	H24. 6. 1
特定非営利活動 法人あたご	グループホーム・ケアホーム ムパンブキン III	967-0005	福島県南会 津郡南会津 町中荒井字 上平 1792	阿久津良枝	0241-62-4011	4	H30. 10. 1

シ 指定特定相談支援事業所（計画作成）

設置主体	事業所名称	郵便番号	所在地	管理者	電話番号	開設年月日
社会福祉法人 南陽会	みなみあいづ障 がい者相談セン ター	969-5311	下郷町大字豊成 字檜原 2489	渡部良喜	0241-64-5120	H26. 5. 1
特定非営利活動 法人あたご	特定相談支援事 業所「あたご」	967-0005	南会津町中荒井 字西原 47	木下若子	0241-62-6211	H28. 4. 1
社会福祉法人 只見町 社会福祉協議会	只見町指定特定 相談支援事業所	968-0442	只見町大字長浜字 唱平 60	鈴木光子	0241-84-7006	R2. 4. 1

(4) 児童福祉施設

ア 保育所

設置主体	施設名	郵便 番号	所在地	施設長	電話 番号	定員	開設 年月日
南会津町	田部原 保育所	967-0004	南会津町田島字 田部原 90	室井辰也	0241- 62-3996	60	S53. 4. 1
社会福祉法人 常真会	田島保育園	967-0004	南会津町田島字 向川原甲 1210-114	渡部久留美	0241- 62-1046	90	S24. 9. 15
南会津町	伊南保育所	967-0501	南会津町古町 字千苺 157	星 克之	0241- 76-2034	60	S27. 8. 1
社会福祉法人 南会津町社会 福祉協議会	びわのかげ 保育所	967-0006	南会津町永田 字枇杷影 1-1	馬場 純也	0241- 62-9700	90	H28. 4. 1
南会津町	南郷保育所	967-0632	南会津町片貝字中 田 98	星 克之	0241- 73-2900	60	H24. 4. 1
南会津町	館岩幼稚園 小規模保育所	967-0304	南会津町松戸原 55	五十嵐清人	0241- 78-3430	6	H31. 4. 1
下郷町	湯野上 保育所	969-5206	下郷町大字湯野上 字杉ノ内乙 502-1	渡部 薫	0241- 68-2315	60	S44. 4. 1

下郷町	しもごう 保育所	969-5311	下郷町大字豊成 字林中 6110-3	渡部 信	0241- 69-1135	120	H10. 4. 1
只見町	朝日保育所	968-0441	只見町大字黒谷 字上野 260	梁取 洋一	0241- 84-2038	60	S31. 7. 1
只見町	只見保育所	968-0421	只見町大字只見 字雨堤 1056-2	梁取 洋一	0241- 82-2219	60	S40. 4. 1
只見町	明和保育所	968-0601	只見町大字小林 字七十刈 600	梁取 洋一	0241- 86-2249	60	S34. 4. 1

イ 児童館

設置主体	施設名	郵便番号	所在地	施設長	電話 番号	開設 年月日
檜枝岐村	檜枝岐児童館	967-0525	檜枝岐村字下ノ原 846	平野 好道	0241- 75-2345	S34. 4. 1

ウ 児童発達支援事業所・放課後等デイサービス事業所

設置主体	施設名	郵便 番号	所在地	管理者	電話 番号	定員	開設 年月日
社会福祉法 人 牧人会	発達支援セン ター みなみあいづ (ひかり園)	967-0004	南会津町田島 字寺前甲 3055	金澤弥生	0241- 64-5313	10 (両事業 併せて)	H25. 12. 1 (児童発達) H28. 7. 25 (放課後デイ)
合同会社 さすけねえ和	子どもデイサ ービス しもごう	969-5344	下郷町大字沢田 字宅地続甲 26	高倉由雅	0241- 64-7100	10 (両事業 併せて)	R2. 1. 6 (放課後デイ) R3. 5. 1 (児童発達)
合同会社 さすけねえ和	子どもデイサ ービス おりはし	967-0004	南会津町田島字 北下原 11 番地 1	高倉由雅	0241- 64-7100	10 (両事業 併せて)	R4. 4. 1 (放課後デイ) R4. 4. 1 (児童発達)

エ 指定障害児相談支援事業所

設置主体	事業所名称	郵便番号	所在地	管理者	電話番号	開設年月日
社会福祉法人 南陽会	みなみあいづ障 がい者相談セン ター	969-5311	下郷町大字豊成 字檜原 2489	渡部良喜	0241-64-5120	H26. 5. 1
特定非営利活 動法人あたご	特定相談支援事 業所「あたご」	967-0005	南会津町中荒井 字西原 47	木下若子	0241-62-5455	H28. 4. 1

※ウ・エは、障害者総合支援法による指定事業所

※エは児童福祉施設外

2 管内医療施設一覧（令和5年4月1日現在）

（1）病院・診療所

	施設名	郵便番号	所在地	電話番号	診療科目
1	福島県立南会津病院	967-0006	南会津郡南会津町永田字風下 14-1	0241-62-7111	内科、小児科、神経内科、外科 整形外科、産婦人科、眼科、 耳鼻咽喉科、漢方内科、皮膚科、 神経精神科、泌尿器科、
2	高橋医院	967-0004	南会津郡南会津町田島字中町甲 3905	0241-62-0040	内科、小児科
3	長谷川医院（休止中）	967-0004	南会津郡南会津町田島字中町甲 3936	0241-62-0032	内科、小児科、アレルギー科
4	馬場医院	967-0004	南会津郡南会津町田島字谷地甲 30	0241-62-0141	内科、小児科
5	きむらクリニック	967-0004	南会津郡南会津町田島字大坪 35 番地 1	0241-62-5576	内科、消化器内科、小児科
6	特別養護老人ホーム 田島ホーム	967-0006	南会津郡南会津町永田字風下 3-1	0241-63-1111	内科
7	福島県南会津保健所	967-0004	南会津郡南会津町田島字天道沢甲 2542-2	0241-63-0306	—
8	館岩愛輝診療所	967-0333	南会津郡南会津町湯ノ花 648	0241-78-8688	内科
9	特別養護老人ホーム 伊南ホーム	967-0501	南会津郡南会津町古町字太子堂 186-1	0241-76-2900	内科
10	なかやクリニック	967-0632	南会津郡南会津町片貝字根木屋向 16	0241-73-2036	内科、小児科
11	伊南小野木クリニック	967-0501	南会津郡南会津町古町字新坂口 1-11	0241-76-7780	整形外科、内科、外科 小児科
12	特別養護老人ホーム 南郷ホーム診療所	967-0632	南会津郡南会津町片貝字中田 97 番地	0241-73-2811	内科
13	芳賀医院	969-5326	南会津郡下郷町大字栄富字南原甲 619-3	0241-67-2128	内科、消化器科、小児科
14	特別養護老人ホーム 下郷ホーム医務室	969-5344	南会津郡下郷町大字沢田字若林甲 1572	0241-67-2047	内科
15	医療法人正生会 佐藤医院	969-5345	南会津郡下郷町大字塩生字下夕原 1317	0241-67-2134	内科、消化器科、循環器科 小児科、整形外科、歯科
16	檜枝岐診療所	967-0523	南会津郡檜枝岐村字下ノ台 401-4	0241-75-2341	内科、小児科
17	只見町国民健康保険 朝日診療所	968-0442	南会津郡只見町大字長浜字久保田 31	0241-84-2221	内科、外科、整形外科、 リハビリテーション科、歯科
18	特別養護老人ホーム 只見ホーム診療所	968-0442	南会津郡只見町大字長浜字久保田 1	0241-84-7550	内科
19	館岩あおい眼科	967-0304	南会津郡南会津町松戸原 163	024-983-7058	眼科
20	耳鼻咽喉科 あべクリニック	967-0006	南会津郡南会津町永田字風下 2-1	0241-62-8733	耳鼻咽喉科
21	特別養護老人ホーム 優雅	967-0004	南会津郡南会津町田島字北下原 111	0241-64-5110	内科
22	レジデンスふじの郷 診療所	969-5345	南会津郡下郷町大字塩生字前原 502-1	0241-69-1234	内科
23	伊南あおい眼科	967-0501	南会津町古町字館跡 998	024-983-7058	眼科

(2) 歯科診療所

	施設名	郵便番号	所在地	電話番号	診療科目
1	稲富歯科医院	967-0004	南会津郡南会津町田島字上町甲 4016	0241-62-0001	歯科
2	押部歯科医院	967-0004	南会津郡南会津町田島字大坪甲 471	0241-62-0518	歯科
3	長谷川歯科医院	967-0004	南会津郡南会津町田島字本町甲 3894-2	0241-62-0408	歯科
4	医療法人社団慈愛恵真会 あらかい歯科医院	967-0013	南会津郡南会津町関本字下休場 729-1	0241-66-2580	歯科
5	なかむら歯科医院	967-0004	南会津郡南会津町田島字北下原 198-1	0241-62-1255	歯科、矯正歯科、小児歯科
6	羽染歯科医院	967-0501	南会津郡南会津町古町字居平 11-5	0241-76-2115	歯科
7	新藤歯科医院	967-0603	南会津郡南会津町大新田字松原上 906-1	0241-72-2610	歯科
8	赤塚歯科医院	968-0421	南会津郡只見町大字只見字上ノ原 1789-8	0241-82-2728	歯科
9	むろい歯科医院	967-0004	南会津郡南会津町田島字本町甲 3841-6	0241-62-8020	歯科、矯正歯科、小児歯科

令和5年度 南会津の保健と福祉の姿

【 編集・発行 】

福島県南会津保健福祉事務所 総務企画部

住 所 〒967-0004 南会津郡南会津町田島字天道沢甲 2542-2

電 話 0241-63-0302

U R L <http://www.pref.fukushima.lg.jp/sec/21150a/>

e-mail minamiaidu.hokenfukushi@pref.fukushima.lg.jp
