

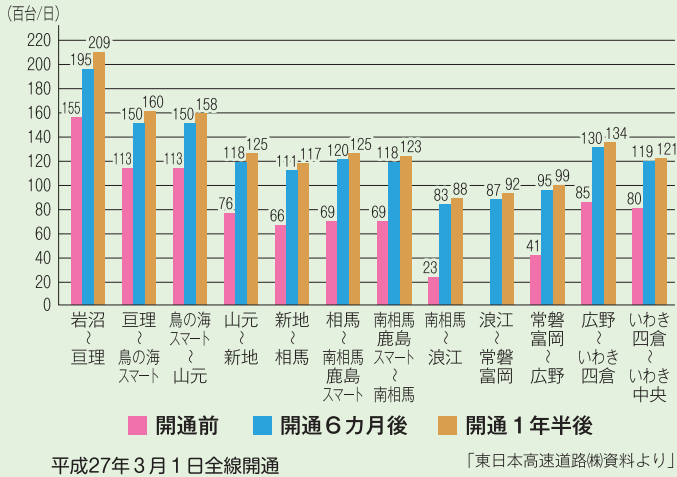
常磐自動車道の概要

常磐自動車道は、東京都練馬区を起点とし、関東地方から東北地方南部の太平洋側を北進し、宮城県仙台市に至る高速道路です。

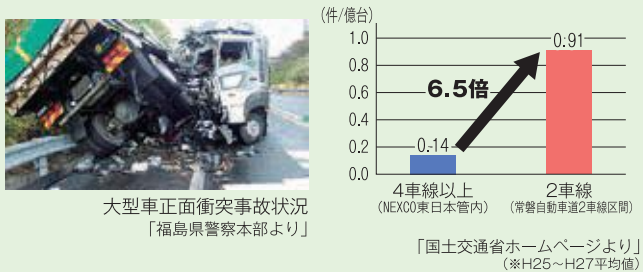
この路線は、首都圏と東北地方南部の主要都市を繋ぎ、東北自動車道の代替機能を有し、沿線の物流・人的交流の活性化はもとより、南東北太平洋沿岸地域の復興・再生に欠かすことのできない被災地の未来を拓くまさに「希望の道」です。

平成27年3月に全線開通となりましたが、「広野～山元」間は暫定2車線です。全線開通後交通量が大幅に伸びている中、安全な通行確保のため早期の4車線化が望まれます。

全線開通後交通量が大幅に増加



常磐道暫定2車線区間の高い死亡事故率



事務局 福島県土木部 道路計画課高速道路室
TEL 024-521-7448 FAX 024-521-7951
E-mail kousoku@pref.fukushima.lg.jp

常磐自動車道



相馬野馬追 宇多郷行列 (相馬市)



なみえ焼そば (浪江町)



天神岬スポーツ公園 (楢葉町)



水戸の梅まつり (2月) (水戸市)



～ジャズとグルメの祭典～ misato style (10月) (三郷市)



巨理町荒浜・発祥「はらこめし」 (巨理町)



相馬野馬追 神旗争奪戦 (南相馬市)



夜の森の桜 (4月) (富岡町)



スパリゾートハワイアンズ (いわき市)



チューリップフェスティバル(4月) (柏市)

沿線観光情報

埼玉県マスコット
「コパドン」「さいたまっちゃん」



千葉県マスコット
キャラクター
「チーバくん」



復興への「希望の道」

常磐道

福島県 広野IC～宮城県 山元IC間

早期4車線化



仙台・宮城観光
PRキャラクター
「むすび丸」

茨城県公認Vtuber
「茨ひより」



福島復興シンボルキャラクター
「キビタン」

常磐自動車道建設促進期成同盟会
福島県常磐自動車道建設促進期成同盟会

復興への「希望の道」 常磐道

福島県 広野IC ~ 宮城県 山元IC 間 早期4車線化

4車線化の 必要性

- ### 暫定2車線 区間では…
- ・中央分離帯が無く、
対面通行が怖い
 - ・混雑時の速度低下に
イライラ
 - ・追い越し区間で無理
な追い越しが多く怖い
 - ・通行止めが頻発

- ### 4車線化すると…
- ・対面通行を解消し、
安全・安心・快適に
走行できます
 - ・事故等による通行止
めが減少します
 - ・企業立地増加・雇用
拡大や観光交流人口
増加等、南東北地方
太平洋沿岸地域の復
興・再生に大きく寄
与します



**4車線化
必要区間
L=87km**

凡	高速自動車国道	一般国道自動車専用道路
	供用区間	供用区間
例	整備計画	事業中区間
	新直轄区間 (供用区間)	高速自動車国道に並行する 一般国道自動車専用道路
例	新直轄区間 (事業中区間)	供用区間
	事業中	事業中区間

※太線は4車線以上区間、細線は2車線区間