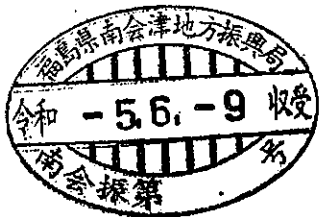


(第1面)

産業廃棄物処理計画書

令和 5年 6月 9日

福島県知事 内堀雅雄 殿



提出者

住所 福島県南会津郡下郷町大字高隣字下居平22-2

五十嵐建設株式会社

氏名 代表取締役 五十嵐 博幸

電話番号 0241-68-2124

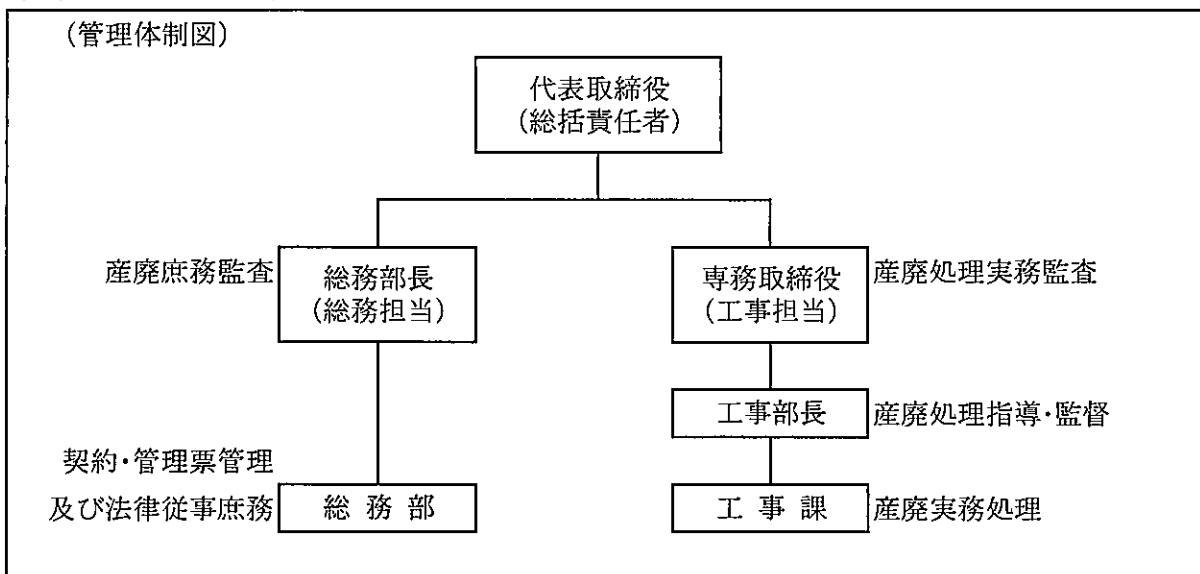
廃棄物の処理及び清掃に関する法律第12条第9項の規定に基づき、産業廃棄物の減量その他その処理に関する計画を作成したので、提出します。

事業場の名称	五十嵐建設株式会社
事業場の所在地	福島県南会津郡下郷町大字高隣字下居平22-2
計画期間	令和 5年 4月 1日 ~ 令和 6年 3月31日

当該事業場において現に行っている事業に関する事項

① 事業の種類	総合工事業 一般土木建築工事業
② 事業の規模	元請完成工事高 12(億円)
③ 従業員数	29人
④ 産業廃棄物の一連の処理の工程	<p>(発注段階で指定) (日本工業規格 A列4番)</p>

産業廃棄物の処理に係る管理体制に関する事項



産業廃棄物の排出の抑制に関する事項

①現状	【前年度(令和4年度)実績】		別紙1のとおり	
	産業廃棄物の種類			
	排出量	t	t	t
	(これまでに実施した取組)			
②計画	【目標】		別紙1のとおり	
	産業廃棄物の種類			
	排出量	t	t	t
	(今後実施する予定の取組)			

産業廃棄物の分別に関する事項

①現状	(分別している産業廃棄物の種類及び分別に関する取組) 産廃の種類ごとにカゴを使用して、混合にならない様分別している。
②計画	(今後分別する予定の産業廃棄物の種類及び分別に関する取組) 今後も分別には細心の注意を払う。(特にペットボトル、プラスチック類)

自ら行う産業廃棄物の再生利用に関する事項			
①現状	【前年度(令和4年度)実績】		別紙2のとおり
	産業廃棄物の種類		
	自ら再生利用を行った産業廃棄物の量	t	t
	(これまでに実施した取組)		
②計画	【目標】		別紙2のとおり
	産業廃棄物の種類		
	自ら再生利用を行った産業廃棄物の量	t	t
	(今後実施する予定の取組)		
自ら行う産業廃棄物の中間処理に関する事項			
①現状	【前年度(令和4年度)実績】		別紙3のとおり
	産業廃棄物の種類		
	自ら熱回収を行った産業廃棄物の量	t	t
	自ら中間処理により減量する産業廃棄物の量	t	t
	(これまでに実施した取組)		
②計画	【目標】		別紙3のとおり
	産業廃棄物の種類		
	自ら熱回収を行った産業廃棄物の量	t	t
	自ら中間処理により減量する産業廃棄物の量	t	t
	(今後実施する予定の取組)		

自ら行う産業廃棄物の埋立処分又は海洋投入処分に関する事項

①現状	【前年度(令和4年度)実績】		別紙4のとおり	
	産業廃棄物の種類			
	自ら埋立処分又は海洋投入処分を行った産業廃棄物の量	t		t
	(これまでに実施した取組)			
②計画	【目標】		別紙4のとおり	
	産業廃棄物の種類			
	自ら埋立処分又は海洋投入処分を行った産業廃棄物の量	t		t
	(今後実施する予定の取組)			

産業廃棄物の処理の委託に関する事項

①現状	【前年度(令和4年度)実績】		別紙5のとおり	
	産業廃棄物の種類			
	全処理委託量	t		t
	優良認定処理業者への処理委託量	t		t
	再利用業者への処理委託量	t		t
	認定熱回収業者への処理委託量	t		t
	認定熱回収業者以外の熱回収を行う業者への処理委託量	t		t
	(これまでに実施した取組)			

②計画	【目標】	別紙5のとおり	
	産業廃棄物の種類		
	全処理委託量	t	t
	優良認定処理業者への 処理委託量	t	t
	再利用業者への 処理委託量	t	t
	認定熱回収業者への 処理委託量	t	t
	認定熱回収業者以外の 熱回収を行う業者への 処理委託量	t	t
	(今後実施する予定の取組)		
※事務処理欄			

産業廃棄物の排出の抑制に関する事項

【前年度(令和4年度)実績】									
産業廃棄物の種類	がれき類	木くず	廃プラスチック	金属くず	汚泥	混合プラ	紙くず	繊維くず	
排出量	1,520.11 t	1,756.38 t	57.39 t	8.46 t	2.79 t	0.11 t	3.65 t	0.10 t	
①現状	<p>(これまでに実施した取組)</p> <p>特に取組みとしては行っていない。</p>								
【目標】									
産業廃棄物の種類	がれき類	木くず	廃プラスチック	金属くず	汚泥	混合プラ	紙くず	繊維くず	
排出量	1,000.00 t	970.00 t	24.00 t	3.50 t	1.00 t	- t	1.50 t	- t	
②計画	<p>(今後実施する予定の取組)</p> <p>施工方法の工夫により、発生の抑制を図れる様、検討して行きたい。</p>								

自ら行う産業廃棄物の再生利用に関する事項									
【前年度(令和4年度)実績】									
産業廃棄物の種類	がれき類	木くず	廃プラスチック	紙くず	金属くず	汚泥	混合プラ		
自ら再生利用を行った産業廃棄物の量	— t	— t	— t	— t	— t	— t	— t	— t	t
①現状									
(これまでに実施した取組)									
特に取組は行っていない。									
【目標】									
産業廃棄物の種類	がれき類	木くず	廃プラスチック	紙くず	金属くず	汚泥	混合プラ		
自ら再生利用を行った産業廃棄物の量	— t	— t	— t	— t	— t	— t	— t	— t	t
②計画									
(今後実施する予定の取組)									
特に取組は行なわない。									

自ら行う産業廃棄物の中間処理に関する事項

【前年度(令和4年度)実績】									
産業廃棄物の種類	がれき類	木くず	廃プラスチック	紙くず	金属くず	汚泥	混合プラ		
自ら熱回収を行った産業廃棄物の量	- t	- t	- t	- t	- t	- t	- t	- t	- t
自ら中間処理により減量する産業廃棄物の量	- t	- t	- t	- t	- t	- t	- t	- t	- t
①現状 (これまでに実施した取組)									
中間処理施設は設置していないので、特に取組は行っていません。									
【目標】									
産業廃棄物の種類	がれき類	木くず	廃プラスチック	紙くず	金属くず	汚泥	混合プラ		
自ら熱回収を行った産業廃棄物の量	- t	- t	- t	- t	- t	- t	- t	- t	- t
自ら中間処理により減量する産業廃棄物の量	- t	- t	- t	- t	- t	- t	- t	- t	- t
②計画 (今後実施する予定の取組)									
特に取組は行わない。									

自ら行う産業廃棄物の埋立処分又は海洋投入処分に関する事項									
【前年度(令和4年度)実績】									
産業廃棄物の種類	がれき類	木くず	廃プラスチック	紙くず	金属くず	汚泥	混合プラ		
自ら埋立処分又は海洋投入処分を行った産業廃棄物の量	- t	- t	- t	- t	- t	- t	- t	- t	- t
①現状									
(これまでに実施した取組)									
埋立・海洋投入処分は行わない。									
【目標】									
産業廃棄物の種類	がれき類	木くず	廃プラスチック	紙くず	金属くず	汚泥	混合プラ		
自ら埋立処分又は海洋投入処分を行った産業廃棄物の量	- t	- t	- t	- t	- t	- t	- t	- t	- t
②計画									
(今後実施する予定の取組)									
今後も実施の予定はない。									

産業廃棄物の処理の委託に関する事項

【前年度(令和4年度)実績】

産業廃棄物の種類	がれき類	木くず	廃プラスチック	金属くず	汚泥	混合プラ	紙くず	繊維くず
全処理委託量	1,520.11 t	1,756.38 t	57.39 t	8.46 t	2.79 t	0.11 t	3.65 t	0.10 t
優良認定処理業者への委託量								
再利用業者への委託量	1,520.11 t	1,756.38 t	57.39 t	8.46 t	2.79 t	0.11 t	3.65 t	0.10 t
認定回収業者への委託量								
認定熱回収業者以外の熱回収を行う業者への委託量								

(これまでに実施した取組)

全ての種類に於いて、再利用可能な業者を選定し、委託を実施している。

【目標】

産業廃棄物の種類	がれき類	木くず	廃プラスチック	金属くず	汚泥	混合プラ	紙くず	繊維くず
全処理委託量	1,000.00 t	970.00 t	24.00 t	3.50 t	1.00 t	- t	1.50 t	- t
優良認定処理業者への委託量								
再利用業者への委託量	1,000.00 t	970.00 t	24.00 t	3.50 t	1.00 t	- t	1.50 t	- t
認定回収業者への委託量								
認定熱回収業者以外の熱回収を行う業者への委託量								

(今後実施する予定の取組)

今後も、再利用を念頭に業者の選定(優良認定処理業者)等、発注者と協議して行く。

※事務処理欄