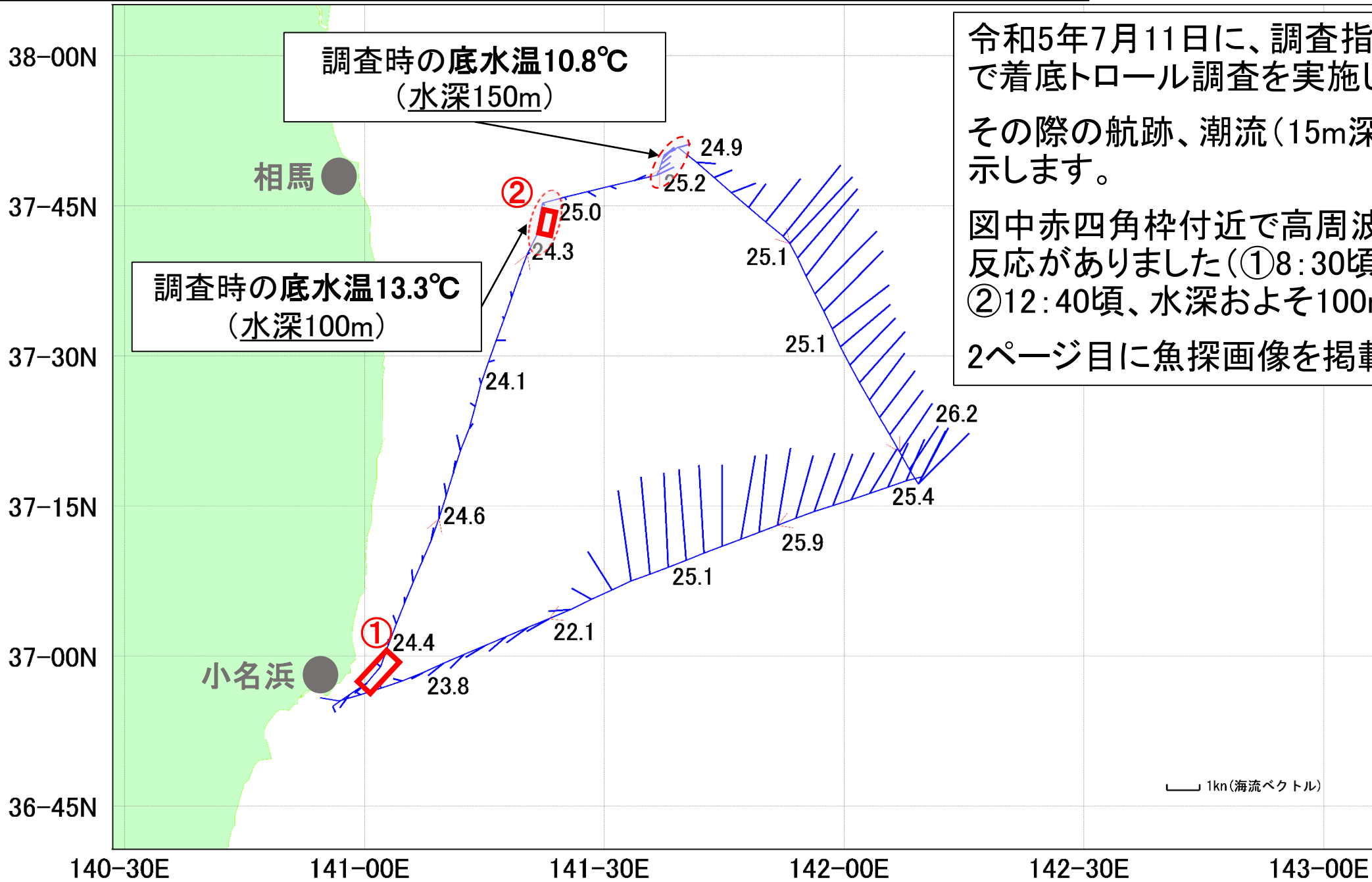


海況速報(令和5年7月12日 福島県水産海洋研究センター)



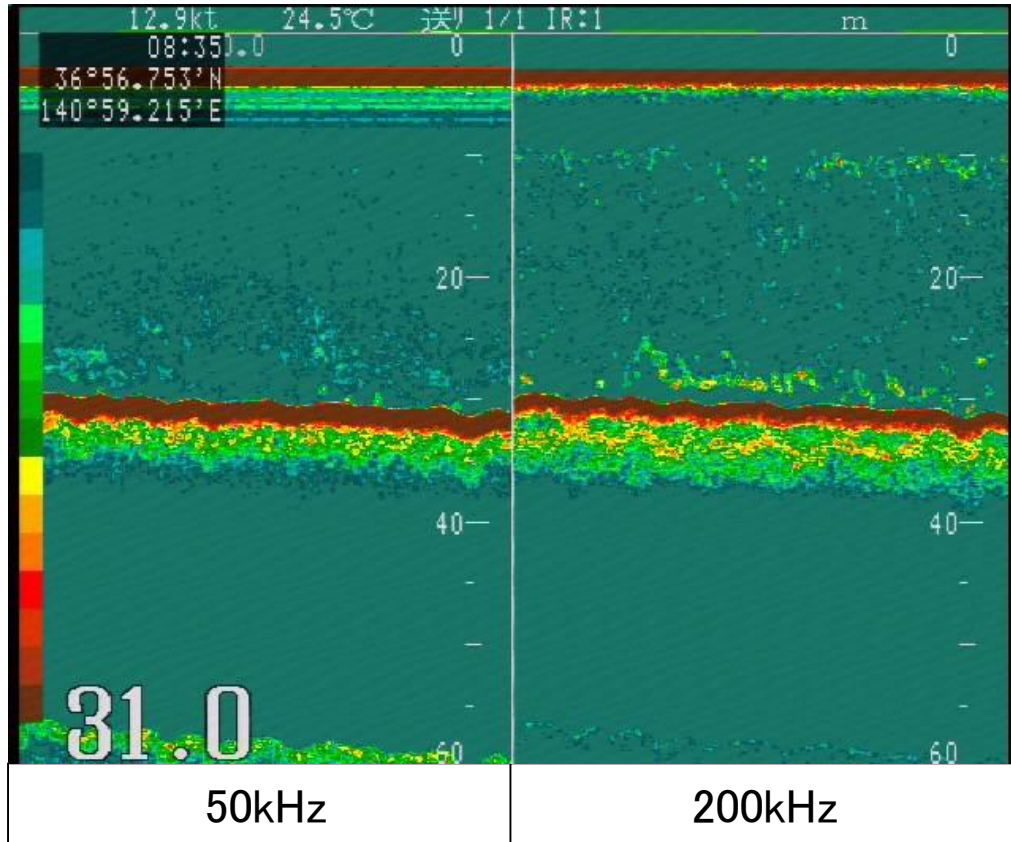
令和5年7月11日に、調査指導船「いわき丸」で着底トロール調査を実施しました。

その際の航跡、潮流(15m深)、表層水温を示します。

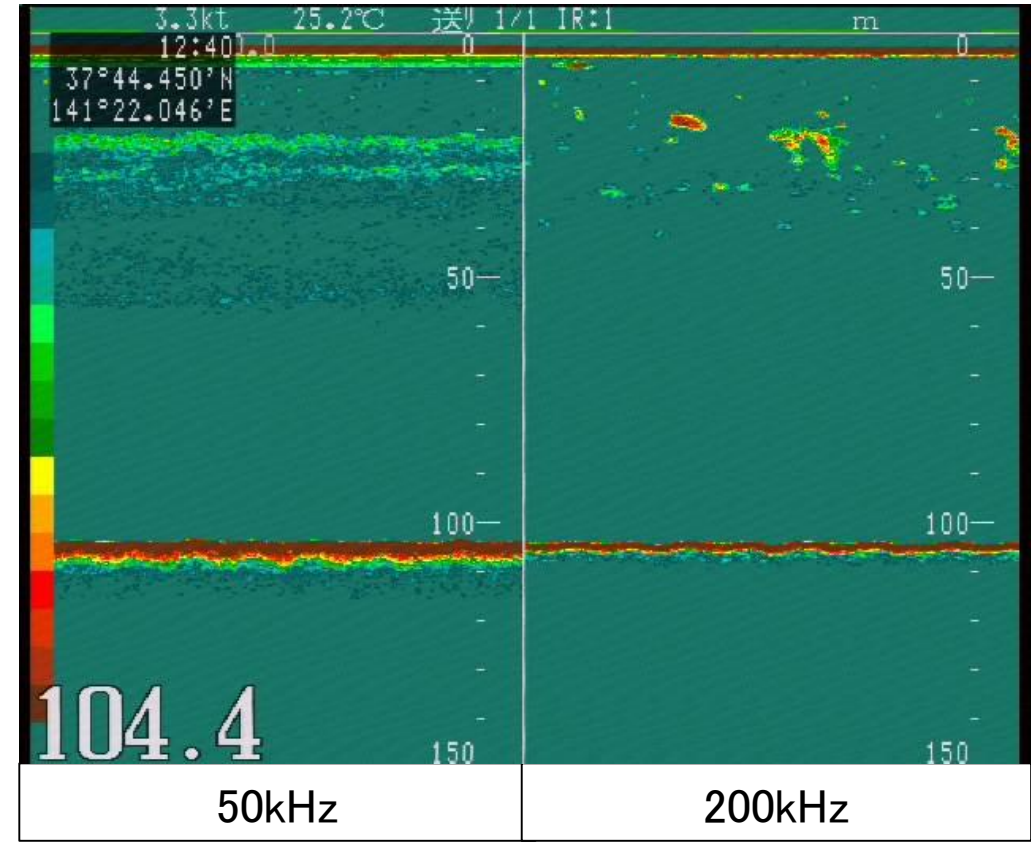
図中赤四角枠付近で高周波に特異的な魚探反応がありました(①8:30頃、水深およそ30m ②12:40頃、水深およそ100m)。

2ページ目に魚探画像を掲載しています。

1kn(海流ベクトル)



高周波に特異的な魚探反応①
8:30頃、いわき沖水深およそ30m



高周波に特異的な魚探反応②
12:40頃、相馬沖水深およそ100m