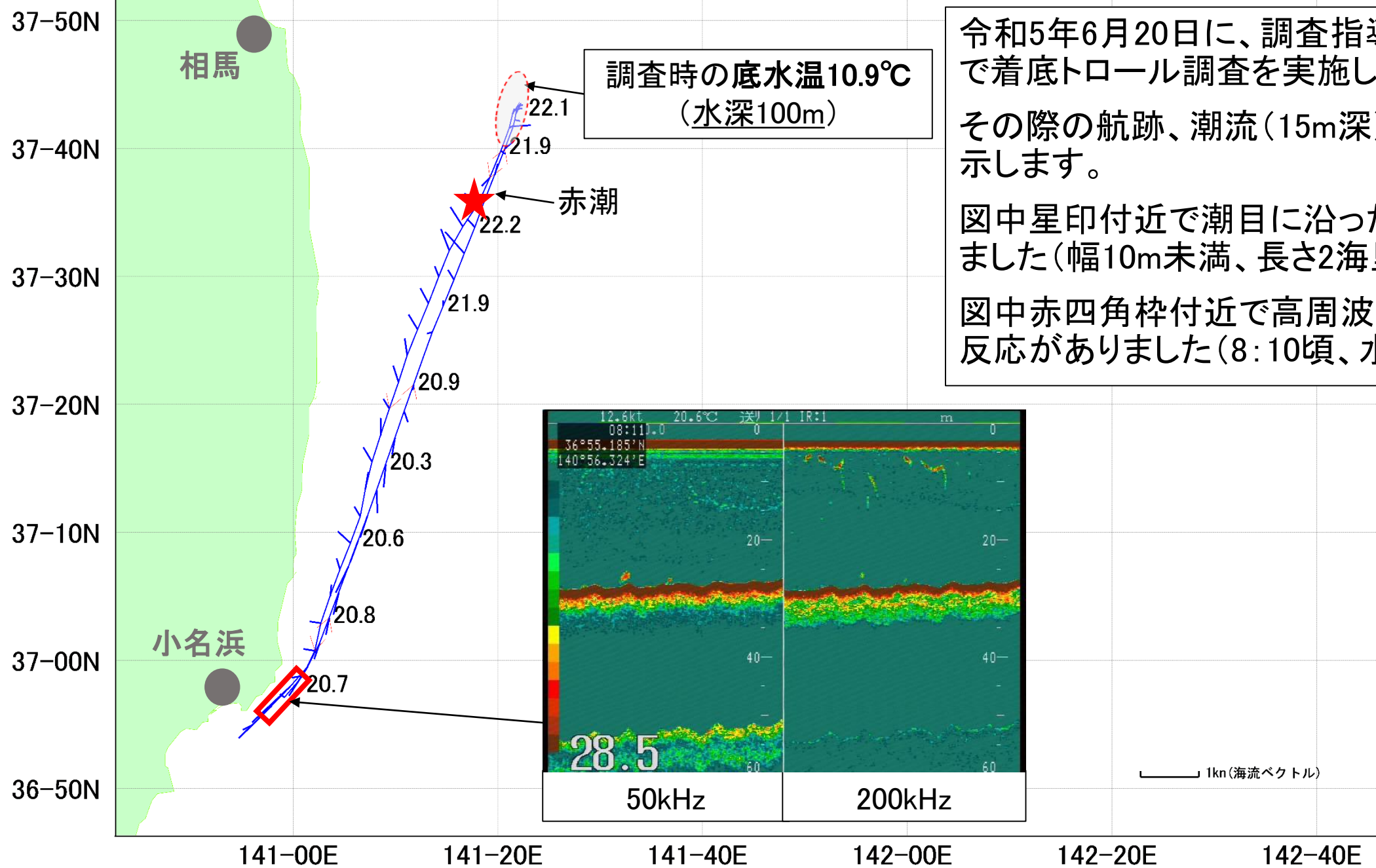


# 海況速報(令和5年6月21日 福島県水産海洋研究センター)



令和5年6月20日に、調査指導船「いわき丸」で着底トロール調査を実施しました。

その際の航跡、潮流(15m深)、表層水温を示します。

図中星印付近で潮目に沿った赤潮がみられました(幅10m未満、長さ2海里程度)。

図中赤四角枠付近で高周波に特異的な魚探反応がありました(8:10頃、水深およそ30m)。