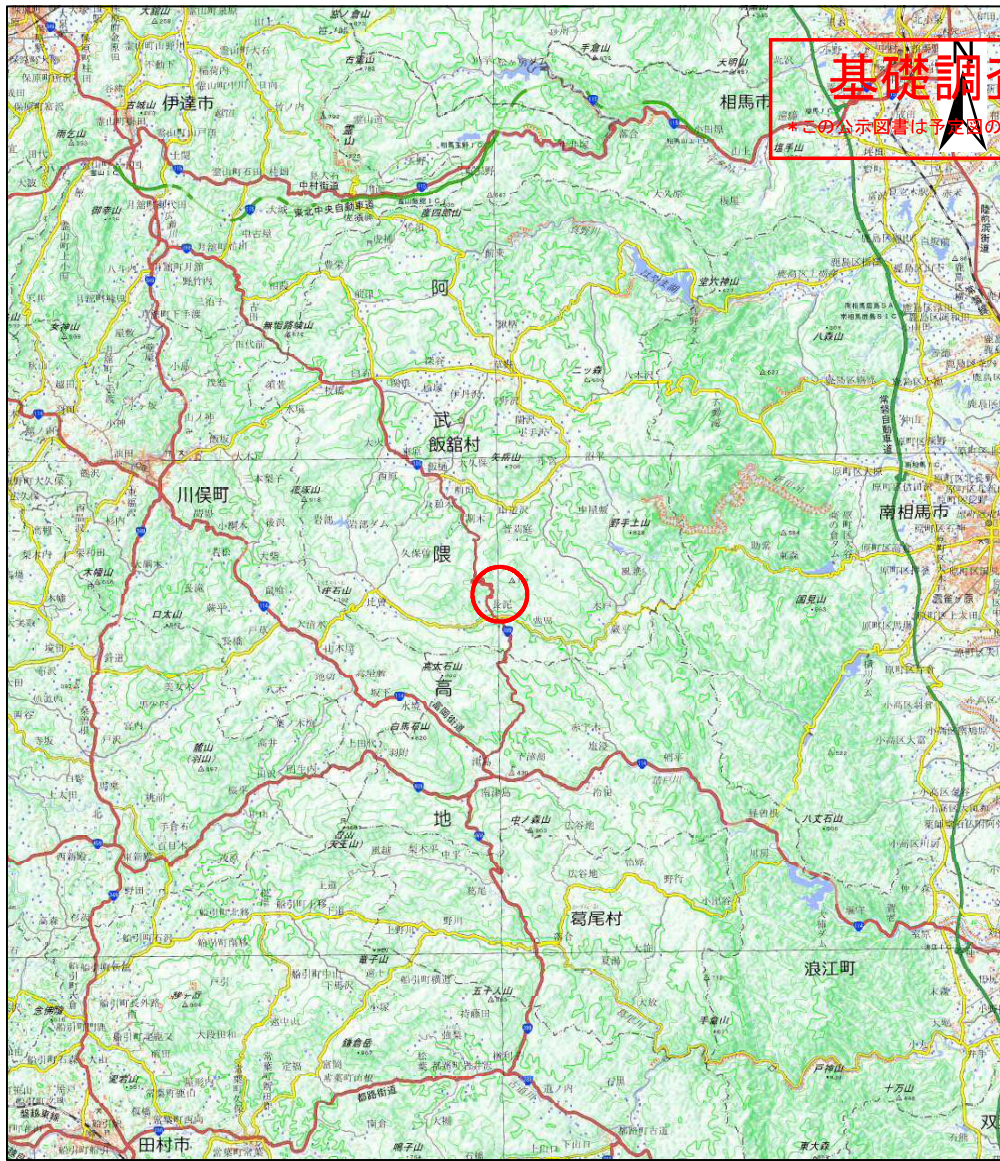


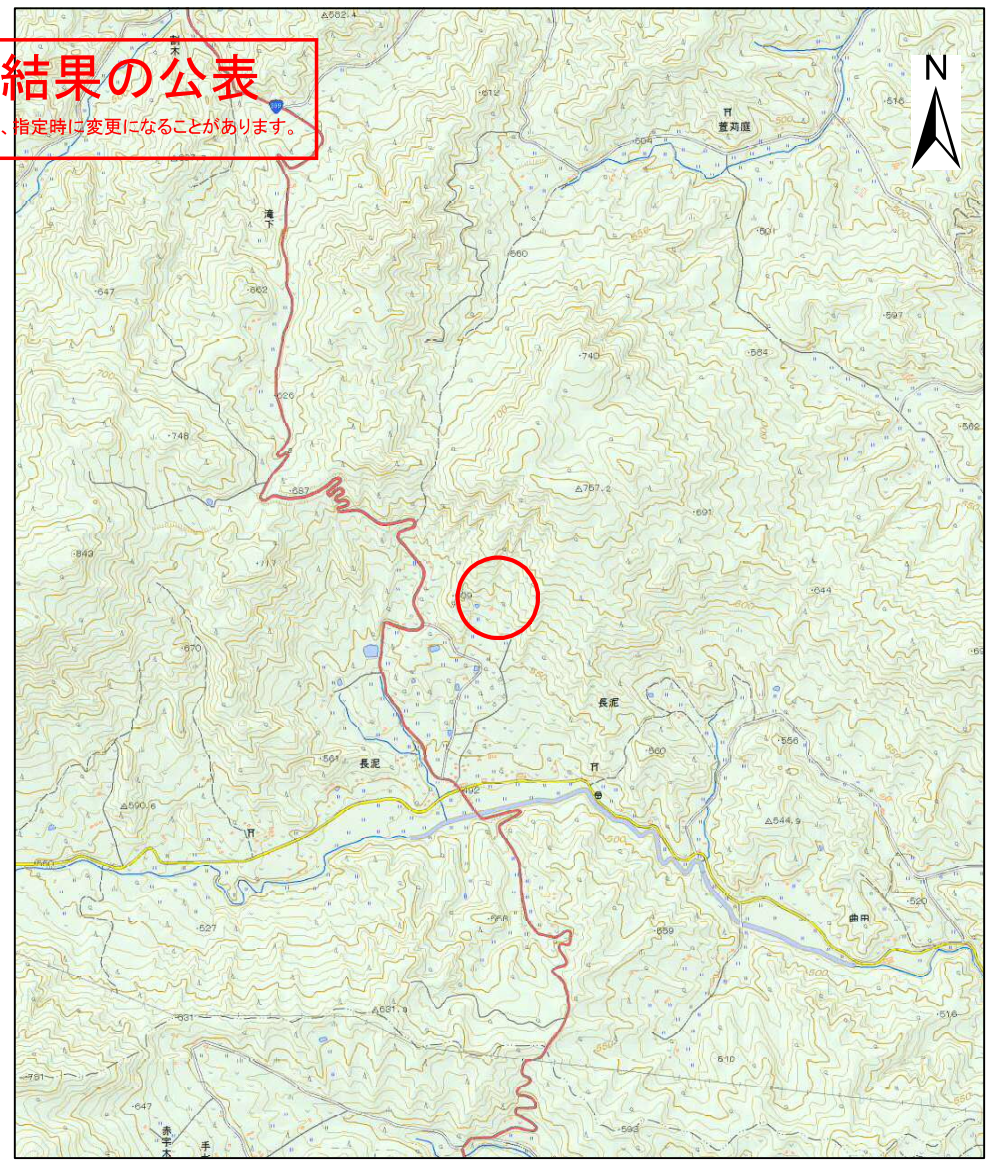
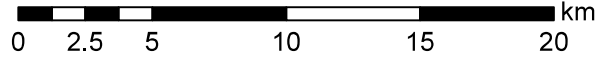
—土砂災害警戒区域等の指定の公示に係る図書(その1)—

基礎調査結果の公表

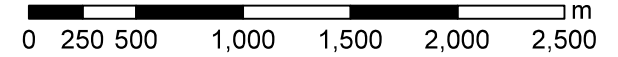
*この公示図書は予定図のため、指定時に変更になることがあります。



(1/200,000)



(1/25,000)



様式-1(土)
土砂災害警戒区域・土砂災害特別警戒区域
位置図

自然現象の種類

土石流

箇所番号

70564B0053

箇所名

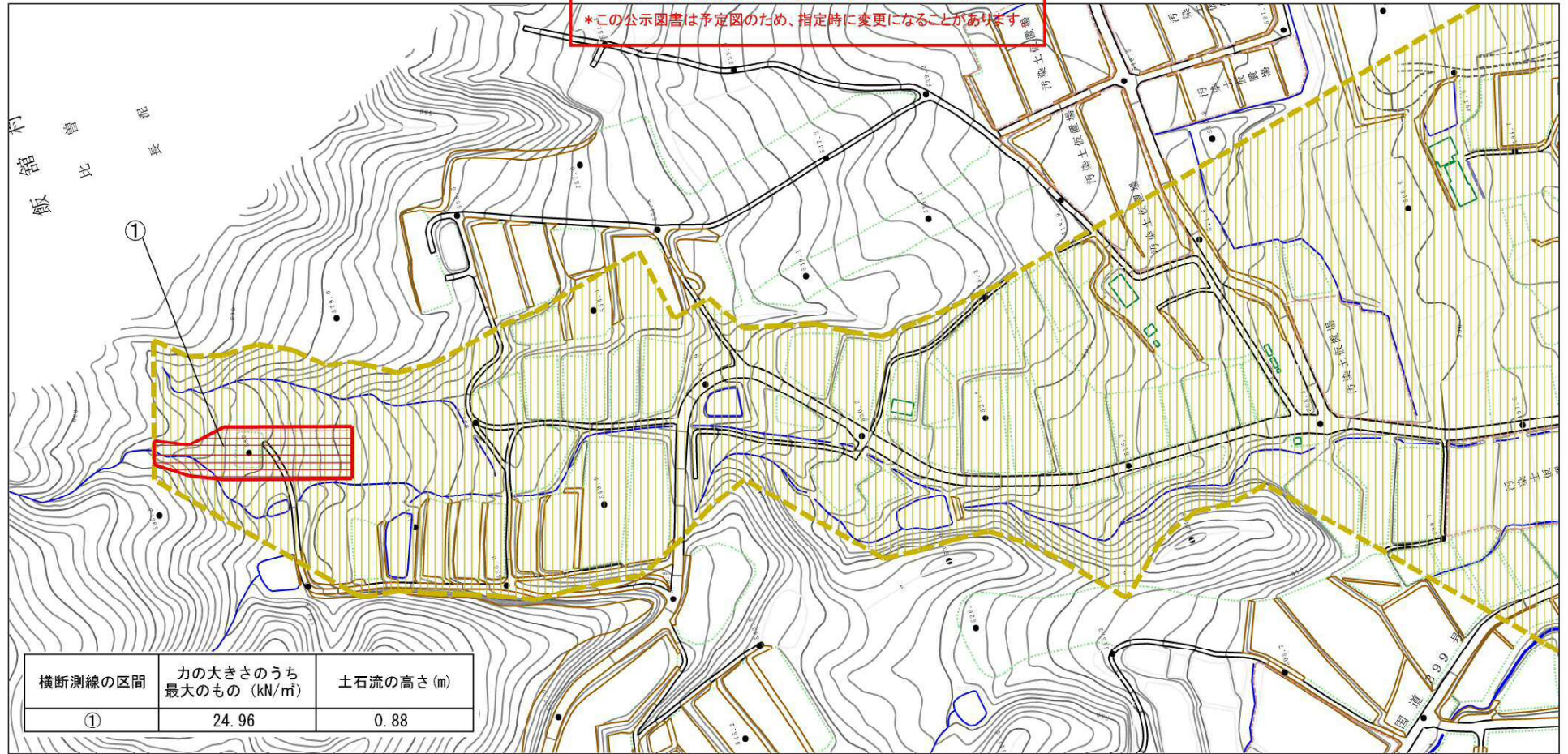
長泥沢1

所在地

相馬郡飯館村長泥字長泥

基礎調査結果の公表

*この公示図書は予定図のため、指定時に変更になることがあります



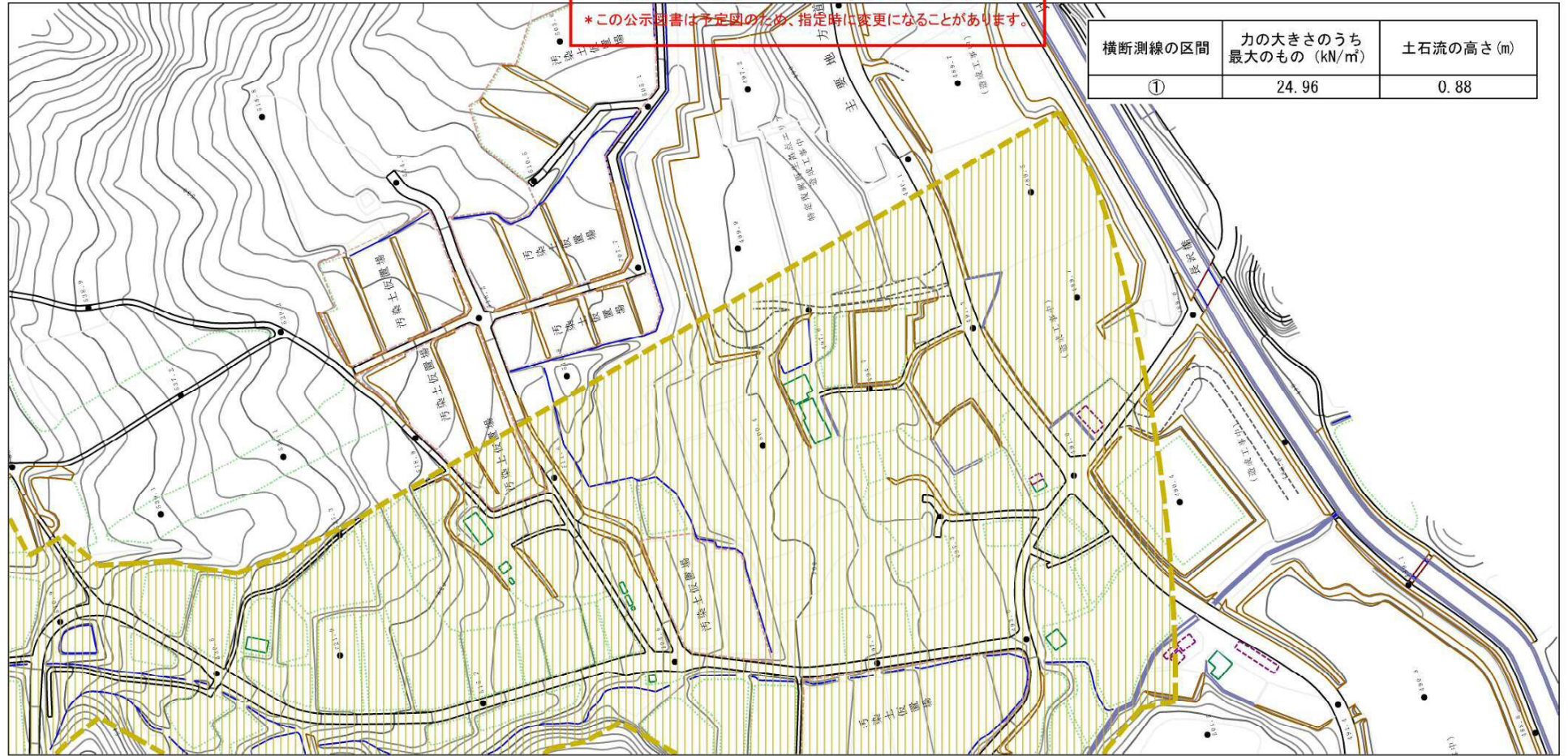
0 1 × 100m

様式-2 (土) 土砂災害警戒区域・土砂災害特別警戒区域 区域図	土砂災害防止法施行令第二条の基準に該当する区域		自然現象 の種類 土石流	溪流番号	70564B0053	
	土砂災害防止法施行令第三条の基準に該当する区域			告示番号	溪流名	長泥沢1
	それ以外の区域			告示年月日	所在地	相馬郡飯館村長泥字長泥

縮尺
1:2,500

基礎調査結果の公表

*この公示図書は予定図のため、指定時に変更になることがあります。



横断測線の区間	力の大きさのうち最大のもの (kN/m ²)	土石流の高さ (m)
①	24.96	0.88

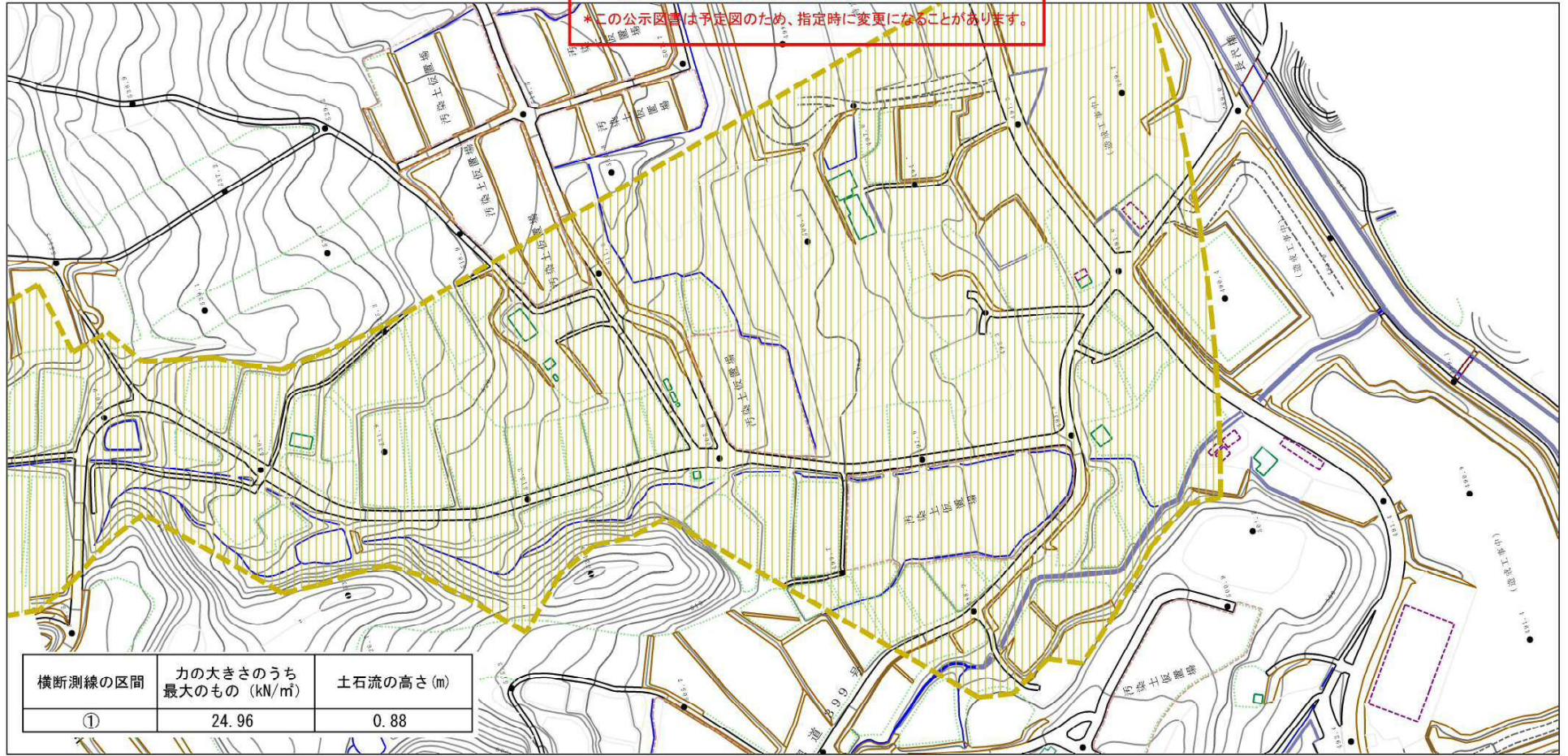
0 1 × 100m

様式-2 (土) 土砂災害警戒区域・土砂災害特別警戒区域図	土砂災害防止法施行令第2条の基準に該当する区域		自然現象の種類 土石流	渓流番号	70564B0053	
	土砂災害防止法施行令第3条の基準に該当する区域			告示番号	渓流名	長泥沢1
	それ以外の区域			告示年月日	所在地	相馬郡飯館村長泥字長泥

縮尺 1:2,500

基礎調査結果の公表

*この公示図書は予定図のため、指定時に変更になることがあります。



0 1 × 100m

様式-2 (土) 土砂災害警戒区域・土砂災害特別警戒区域 区域図	土砂災害防止法施行令第二条の基準に該当する区域			自然現象の種類	土石流	溪流番号	70564B0053
	土砂災害防止法施行令第三条の基準に該当する区域			告示番号	溪流名	長泥沢1	
	それ以外の区域			告示年月日	所在地	相馬郡飯館村長泥字長泥	
		縮尺 1:2,500					