

装置の概要

【型式等】

- 装置名称：恒温恒湿槽
- メーカー：楠本化成株式会社
- 型式：FX-411N-EL

【仕様】

- 温湿度範囲：-35～+100℃/20～98%RH
- 内容積：270 L (W 600 mm×H 750 mm×D 600 mm)
- 試験可能重量：15kg/棚板1枚当たり



PCからの簡単操作で温湿度試験が行えます！

【装置の特徴】

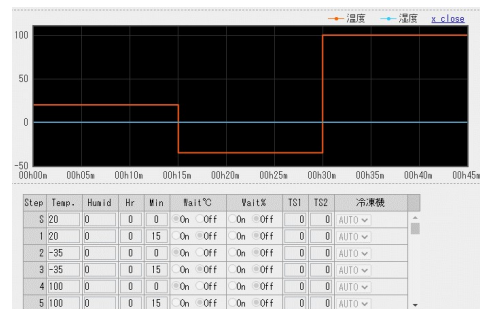
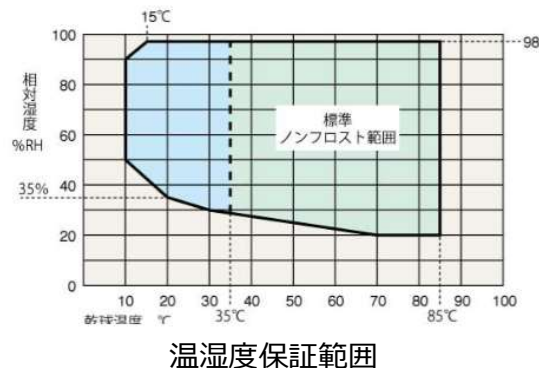
工業製品に要求される長寿命・低故障確率の評価において、様々な環境試験装置がその使用目的に応じて利用されています。中でも温湿度試験は最も一般的であり利用頻度の高い装置です。

製品の品質・信頼性向上に取り組んでおられる方にぜひ利用していただきたい装置です。

今回導入の装置はチャンバ管理アプリケーションソフトをコントローラに内蔵しているため操作が非常に易くなりました。装置に接続したPCからチャンバに直接アクセスし、PCからの温湿度記録の閲覧・保存や、本体パネル操作で設定が困難な複雑なプログラム運転が容易に実施できます。

【主な用途】

- 材料・部品の特性変化
- 加速試験による寿命推定
- 製品の信頼性評価
- etc...



PC上のプログラム運転の設定画面

料金・問い合わせ先

	区分	単位	料金(円)
設備使用	恒温恒湿槽 (FX-411N-EL)	1時間ごと	300
依頼試験	温湿度試験 (大型試料以外試料にかかる試験)	1試料24時間まで	3,460

〒965-0006

会津若松市一箕町大字鶴賀字下柳原 8 8 番 1

TEL : 0242-39-2978 (産業工芸科)

FAX : 0242-39-0335

併せて使うと効果的です！

マイクロスコープ
(1,440円/時間)走査型電子顕微鏡
(5,650円/時間)

県外企業は料金が2倍となります。詳しくは担当科までご確認ください。