

様式第18号  
(様式例第11)

令和3年9月24日

福島県知事殿

申請者 住所 福島県郡山市八山田七丁目115番地  
一般財団法人 脳神経疾患研究所  
附属 総合南東北病院  
氏名 院長 寺西 寧

総合南東北病院の地域医療支援病院の業務報告について

標記について、医療法第12条の2の規定に基づき、令和2年度の業務に関して報告します。

記

1 開設者の住所及び氏名

住所	〒963-8563 福島県郡山市八山田七丁目115番地
氏名	一般財団法人 脳神経疾患研究所

(注) 開設者が法人である場合は、「住所」欄には法人の主たる事務所の所在地を、「氏名」欄には法人の名称を記入すること。

2 名称

一般財団法人 脳神経疾患研究所 附属 総合南東北病院
----------------------------

3 所在の場所

〒963-8563 福島県郡山市八山田七丁目115番地	電話 (024) 934-5322
--------------------------------	-------------------

4 病床数

精神病床	感染症病床	結核病床	療養病床	一般病床	合計
0床	0床	0床	0床	461床	461床

施設の構造設備

施設名	設備概要
集中治療室	ICU 病床数 10床 (主な設備) 救急蘇生装置、除細動器、ペースメーカー、心電計、ポータブルエックス線撮影装置、呼吸循環監視装置、人工呼吸装置、経皮的酸素分圧監視装置、微量輸液装置、心電図モニター装置
化学検査室	(主な設備) 自動分析装置、多項目自動血球分析装置、血液ガス、システム生物顕微鏡、遠心分離機、便潜血分析装置、全自動免疫科学装置、全自動尿中有形成分分析装置
細菌検査室	(主な設備) 細菌検査システム、遠心機、乾燥器、孵卵器、顕微鏡、血液培養器、ディープフリーザー
病理検査室	(主な設備) マクロ標本切り出し台、接写台、密閉式自動包埋装置、顕微鏡、パラフィン包埋ブロック作製装置、孵卵器(37℃)、遠心機、電子天秤、科学天秤、パラフィン溶融機(高温用、低温用)、パラフィン伸展器、超低温フリーザー冷蔵庫、高速切片作製クリオスタット、オートスマアミクロトーム、自動染色装置、マイクロウェーブ
病理解剖室	(主な設備) 解剖台、解剖用照明灯、手洗装置、解剖用流し台、汚物流、写真撮影装置
研究室	(主な設備) 遠心機、CO2インキュベーター、クリーンベンチ、電子顕微鏡、PHメーカー、電磁式はかり
講義室	室数 2室 収容定員 377人
図書室	室数 1室 蔵所数 5,000冊程度
救急用又は患者搬送用自動車	(主な設備) ストレッチャー、酸素、吸入器 保有台数 1台
医薬品情報管理室	[専用室] 床面積 19.43㎡

(注) 主な設備は、主たる医療機器、研究用機器、教育用機器等を記入すること。

(様式例第12) 他の病院又は診療所から紹介された患者に対し医療を提供する体制が整備されていることを証する書類及び救急医療の提供実績

1. 地域医療支援病院紹介率及び地域医療支援病院逆紹介率

地域医療支援病院紹介率	68.1%	算定期間	令和2年4月1日～令和3年3月31日
地域医療支援病院逆紹介率	169.2%		
算出根拠	A：紹介患者の数		2,494人
	B：初診患者の数		3,663人
	C：逆紹介患者の数		6,196人

- (注) 1 「地域医療支援病院紹介率」欄は、AをBで除した数に100を乗じて、小数点以下第1位まで記入すること。
- (注) 2 「地域医療支援病院逆紹介率」欄は、CをBで除した数に100を乗じて、小数点以下第1位まで記入すること。
- (注) 3 それぞれの患者数については、前年度の延数を記入すること。

## (様式例第13) 救急医療を提供する能力を有することを証する書類

## 1 重症救急患者の受入れに対応できる医療従事者の確保状況

No.	職種	氏名	勤務の態様	勤務時間	備考
1	医師	後藤 博美	常勤 非常勤	専従 非専従	週36.6時間
2	医師	菊池 泰裕	常勤 非常勤	専従 非専従	週36.6時間
3	医師	生沼 雅博	常勤 非常勤	専従 非専従	週36.6時間
4	医師	平野 仁崇	常勤 非常勤	専従 非専従	週36.6時間
5	医師	堀内 一臣	常勤 非常勤	専従 非専従	週36.6時間
6	医師	宗像 良二	常勤 非常勤	専従 非専従	週36.6時間
7	医師	佐藤 俊輔	常勤 非常勤	専従 非専従	週36.6時間
8	医師	大貫 亮慶	常勤 非常勤	専従 非専従	週36.6時間
9	医師	藤森 大智	常勤 非常勤	専従 非専従	週36.6時間
10	医師	金子 知香子	常勤 非常勤	専従 非専従	週36.6時間
11	医師	糸谷 拓也	常勤 非常勤	専従 非専従	週36.6時間
12	医師	渡部 聡	常勤 非常勤	専従 非専従	週36.6時間
13	医師	江面 道典	常勤 非常勤	専従 非専従	週36.6時間
14	医師	藁谷 暢	常勤 非常勤	専従 非専従	週36.6時間
15	医師	阿左見亜矢佳	常勤 非常勤	専従 非専従	週36.6時間
16	医師	佐藤 孝洋	常勤 非常勤	専従 非専従	週36.6時間
17	医師	小鹿山 陽介	常勤 非常勤	専従 非専従	週36.6時間
18	医師	外館 幸敏	常勤 非常勤	専従 非専従	週36.6時間

19	医 師	中山 祐次郎	常勤 非常勤	専従 非専従	週36.6時間	
20	医 師	河村 英恭	常勤 非常勤	専従 非専従	週36.6時間	
21	医 師	櫻井 悠人	常勤 非常勤	専従 非専従	週36.6時間	
22	医 師	小林 拓史	常勤 非常勤	専従 非専従	週36.6時間	
23	医 師	上杉 和秀	常勤 非常勤	専従 非専従	週36.6時間	
24	医 師	植野 恭平	常勤 非常勤	専従 非専従	週36.6時間	
25	医 師	滝浪 学	常勤 非常勤	専従 非専従	週36.6時間	
26	医 師	新妻 健	常勤 非常勤	専従 非専従	週36.6時間	
27	医 師	叢 岳	常勤 非常勤	専従 非専従	週36.6時間	
28	医 師	植木 雄司	常勤 非常勤	専従 非専従	週36.6時間	
29	医 師	間多 祐輔	常勤 非常勤	専従 非専従	週36.6時間	
30	医 師	福島 大造	常勤 非常勤	専従 非専従	週36.6時間	
31	医 師	堀川 宜範	常勤 非常勤	専従 非専従	週36.6時間	
32	医 師	志波 慶樹	常勤 非常勤	専従 非専従	週36.6時間	
33	医 師	鉄地川原 香恵	常勤 非常勤	専従 非専従	週36.6時間	
34	医 師	永橋 堯之	常勤 非常勤	専従 非専従	週36.6時間	
35	医 師	武藤 満	常勤 非常勤	専従 非専従	週36.6時間	
36	医 師	川村 敬一	常勤 非常勤	専従 非専従	週36.6時間	
37	医 師	大杉 拓	常勤 非常勤	専従 非専従	週36.6時間	
38	医 師	尖戸 奈美子	常勤 非常勤	専従 非専従	週36.6時間	

39	医 師	土川 幹史	常勤 非常勤	専従 非専従	週36.6時間	
40	医 師	近江 史人	常勤 非常勤	専従 非専従	週36.6時間	
41	医 師	上野 智史	常勤 非常勤	専従 非専従	週36.6時間	
42	医 師	瀬戸 一郎	常勤 非常勤	専従 非専従	週36.6時間	
43	医 師	山口 久志	常勤 非常勤	専従 非専従	週36.6時間	
44	医 師	加藤 成隆	常勤 非常勤	専従 非専従	週36.6時間	
45	医 師	浅原 智彦	常勤 非常勤	専従 非専従	週36.6時間	
46	医 師	高木 基行	常勤 非常勤	専従 非専従	週36.6時間	
47	医 師	原田 将太	常勤 非常勤	専従 非専従	週36.6時間	
48	医 師	安藤 光宣	常勤 非常勤	専従 非専従	週36.6時間	
49	医 師	森本 麻美	常勤 非常勤	専従 非専従	週36.6時間	
50	医 師	岡部 亮斗	常勤 非常勤	専従 非専従	週36.6時間	
51	医 師	菊地 有希久	常勤 非常勤	専従 非専従	週36.6時間	
52	医 師	熊井 萌	常勤 非常勤	専従 非専従	週36.6時間	
53	医 師	佐藤 悠	常勤 非常勤	専従 非専従	週36.6時間	
54	医 師	高村 有慧	常勤 非常勤	専従 非専従	週36.6時間	
55	医 師	田代 知輝	常勤 非常勤	専従 非専従	週36.6時間	
56	医 師	玉木 大数	常勤 非常勤	専従 非専従	週36.6時間	
57	医 師	橋本 穂奈美	常勤 非常勤	専従 非専従	週36.6時間	
58	医 師	藤嶋 康祐	常勤 非常勤	専従 非専従	週36.6時間	

59	医 師	松本 木綿子	常勤 非常勤	専従 非専従	週36.6時間	
60	医 師	水谷 翔太	常勤 非常勤	専従 非専従	週36.6時間	
61	医 師	森 逸平	常勤 非常勤	専従 非専従	週36.6時間	
62	医 師	森川 皓平	常勤 非常勤	専従 非専従	週36.6時間	
63	医 師	吉岡 駿佑	常勤 非常勤	専従 非専従	週36.6時間	
64	医 師	島村 美帆	常勤 非常勤	専従 非専従	週36.6時間	
65	医 師	関 総一郎	常勤 非常勤	専従 非専従	週36.6時間	
66	医 師	遠藤 秀時	常勤 非常勤	専従 非専従	週36.6時間	
67	医 師	小野 昌大	常勤 非常勤	専従 非専従	週36.6時間	
68	医 師	川上 勇矢	常勤 非常勤	専従 非専従	週36.6時間	
69	医 師	友利 雅貴	常勤 非常勤	専従 非専従	週36.6時間	
70	医 師	中崎 駿	常勤 非常勤	専従 非専従	週36.6時間	
71	医 師	府野 琢実	常勤 非常勤	専従 非専従	週36.6時間	
72	医 師	森田 光賜	常勤 非常勤	専従 非専従	週36.6時間	
73	看護師		常勤 非常勤	専従 非専従	週36.6時間	夜間師長
74	看護師		常勤 非常勤	専従 非専従	週36.6時間	夜間師長
75	看護師		常勤 非常勤	専従 非専従	週36.6時間	夜間師長
76	看護師		常勤 非常勤	専従 非専従	週36.6時間	夜間師長
77	看護師		常勤 非常勤	専従 非専従	週36.6時間	夜間師長
78	看護師		常勤 非常勤	専従 非専従	週36.6時間	夜間師長

79	看護師	██████████	常勤 非常勤	専従 非専従	週36.6時間	夜間師長
80	看護師	██████████	常勤 非常勤	専従 非専従	週36.6時間	夜間師長
81	看護師	██████████	常勤 非常勤	専従 非専従	週36.6時間	夜間師長
82	看護師	██████████	常勤 非常勤	専従 非専従	週36.6時間	夜間師長
83	看護師	██████████	常勤 非常勤	専従 非専従	週36.6時間	夜間師長
84	看護師	██████████	常勤 非常勤	専従 非専従	週36.6時間	夜間師長
85	看護師	██████████	常勤 非常勤	専従 非専従	週36.6時間	夜間師長
86	看護師	██████████	常勤 非常勤	専従 非専従	週36.6時間	外来統括師長 夜間師長
87	看護師	██████████	常勤 非常勤	専従 非専従	週36.6時間	夜間師長
88	看護師	██████████	常勤 非常勤	専従 非専従	週36.6時間	夜間師長
89	看護師	██████████	常勤 非常勤	専従 非専従	週36.6時間	夜間師長
90	保健師	██████████	常勤 非常勤	専従 非専従	週36.6時間	救外看護師
91	看護師	██████████	常勤 非常勤	専従 非専従	週36.6時間	救外看護師
92	看護師	██████████	常勤 非常勤	専従 非専従	週36.6時間	救外看護師
93	看護師	██████████	常勤 非常勤	専従 非専従	週36.6時間	救外看護師
94	看護師	██████████	常勤 非常勤	専従 非専従	週36.6時間	救外看護師
95	看護師	██████████	常勤 非常勤	専従 非専従	週36.6時間	救外看護師
96	看護師	██████████	常勤 非常勤	専従 非専従	週36.6時間	救外看護師
97	看護師	██████████	常勤 非常勤	専従 非専従	週36.6時間	救外看護師
98	看護師	██████████	常勤 非常勤	専従 非専従	週36.6時間	救外看護師





119	保健師		常勤 非常勤	專從 非專從	週36.6時間	手術室看護師
120	保健師		常勤 非常勤	專從 非專從	週36.6時間	手術室看護師
121	保健師		常勤 非常勤	專從 非專從	週36.6時間	手術室看護師
122	保健師		常勤 非常勤	專從 非專從	週36.6時間	手術室看護師
123	保健師		常勤 非常勤	專從 非專從	週36.6時間	手術室看護師
124	看護師		常勤 非常勤	專從 非專從	週36.6時間	手術室看護師
125	看護師		常勤 非常勤	專從 非專從	週36.6時間	手術室看護師
126	看護師		常勤 非常勤	專從 非專從	週36.6時間	手術室看護師
127	看護師		常勤 非常勤	專從 非專從	週36.6時間	手術室看護師
128	看護師		常勤 非常勤	專從 非專從	週36.6時間	手術室看護師
129	看護師		常勤 非常勤	專從 非專從	週36.6時間	手術室看護師
130	看護師		常勤 非常勤	專從 非專從	週36.6時間	手術室看護師
131	看護師		常勤 非常勤	專從 非專從	週36.6時間	手術室看護師
132	看護師		常勤 非常勤	專從 非專從	週36.6時間	手術室看護師
133	看護師		常勤 非常勤	專從 非專從	週36.6時間	手術室看護師
134	看護師		常勤 非常勤	專從 非專從	週36.6時間	手術室看護師
135	看護師		常勤 非常勤	專從 非專從	週36.6時間	手術室看護師
136	看護師		常勤 非常勤	專從 非專從	週36.6時間	手術室看護師
137	看護師		常勤 非常勤	專從 非專從	週36.6時間	手術室看護師
138	看護師		常勤 非常勤	專從 非專從	週36.6時間	手術室看護師

139	看護師		常勤 非常勤	専従 非専従	週36.6時間	手術室看護師
140	看護師		常勤 非常勤	専従 非専従	週36.6時間	手術室看護師
141	看護師		常勤 非常勤	専従 非専従	週36.6時間	手術室看護師
142	准看護師		常勤 非常勤	専従 非専従	週36.6時間	手術室准看護師
143	准看護師		常勤 非常勤	専従 非専従	週36.6時間	手術室准看護師
144	臨床 工学技士		常勤 非常勤	専従 非専従	週36.6時間	
145	臨床 工学技士		常勤 非常勤	専従 非専従	週36.6時間	
146	臨床 工学技士		常勤 非常勤	専従 非専従	週36.6時間	
147	臨床 工学技士		常勤 非常勤	専従 非専従	週36.6時間	
148	臨床 工学技士		常勤 非常勤	専従 非専従	週36.6時間	
149	臨床 工学技士		常勤 非常勤	専従 非専従	週36.6時間	
150	臨床 工学技士		常勤 非常勤	専従 非専従	週36.6時間	
151	臨床 工学技士		常勤 非常勤	専従 非専従	週36.6時間	
152	臨床 工学技士		常勤 非常勤	専従 非専従	週36.6時間	
153	臨床 工学技士		常勤 非常勤	専従 非専従	週36.6時間	
154	臨床 工学技士		常勤 非常勤	専従 非専従	週36.6時間	
155	臨床 工学技士		常勤 非常勤	専従 非専従	週36.6時間	
156	臨床 工学技士		常勤 非常勤	専従 非専従	週36.6時間	
157	臨床 工学技士		常勤 非常勤	専従 非専従	週36.6時間	
158	臨床 工学技士		常勤 非常勤	専従 非専従	週36.6時間	

159	臨床 工学技士		常勤 非常勤	専従 非専従	週36.6時間	
160	臨床 工学技士		常勤 非常勤	専従 非専従	週36.6時間	
161	臨床 工学技士		常勤 非常勤	専従 非専従	週36.6時間	
162	臨床 工学技士		常勤 非常勤	専従 非専従	週36.6時間	
163	臨床 工学技士		常勤 非常勤	専従 非専従	週36.6時間	
164	臨床 工学技士		常勤 非常勤	専従 非専従	週36.6時間	
165	臨床 検査技師		常勤 非常勤	専従 非専従	週36.6時間	
166	臨床 検査技師		常勤 非常勤	専従 非専従	週36.6時間	
167	臨床 検査技師		常勤 非常勤	専従 非専従	週36.6時間	
168	臨床 検査技師		常勤 非常勤	専従 非専従	週36.6時間	
169	臨床 検査技師		常勤 非常勤	専従 非専従	週36.6時間	
170	臨床 検査技師		常勤 非常勤	専従 非専従	週36.6時間	
171	臨床 検査技師		常勤 非常勤	専従 非専従	週36.6時間	
172	臨床 検査技師		常勤 非常勤	専従 非専従	週36.6時間	
173	臨床 検査技師		常勤 非常勤	専従 非専従	週36.6時間	
174	臨床 検査技師		常勤 非常勤	専従 非専従	週36.6時間	
175	臨床 検査技師		常勤 非常勤	専従 非専従	週36.6時間	
176	臨床 検査技師		常勤 非常勤	専従 非専従	週36.6時間	
177	臨床 検査技師		常勤 非常勤	専従 非専従	週36.6時間	
178	臨床 検査技師		常勤 非常勤	専従 非専従	週36.6時間	

179	臨床 検査技師		常勤 非常勤	専従 非専従	週36.6時間	
180	臨床 検査技師		常勤 非常勤	専従 非専従	週36.6時間	
181	臨床 検査技師		常勤 非常勤	専従 非専従	週36.6時間	
182	臨床 検査技師		常勤 非常勤	専従 非専従	週36.6時間	
183	臨床 検査技師		常勤 非常勤	専従 非専従	週36.6時間	
184	臨床 検査技師		常勤 非常勤	専従 非専従	週36.6時間	
185	臨床 検査技師		常勤 非常勤	専従 非専従	週36.6時間	
186	臨床 検査技師		常勤 非常勤	専従 非専従	週36.6時間	
187	臨床 検査技師		常勤 非常勤	専従 非専従	週36.6時間	
188	臨床 検査技師		常勤 非常勤	専従 非専従	週36.6時間	
189	臨床 検査技師		常勤 非常勤	専従 非専従	週36.6時間	
190	臨床 検査技師		常勤 非常勤	専従 非専従	週36.6時間	
191	臨床 検査技師		常勤 非常勤	専従 非専従	週36.6時間	
192	臨床 検査技師		常勤 非常勤	専従 非専従	週36.6時間	
193	臨床 検査技師		常勤 非常勤	専従 非専従	週36.6時間	
194	臨床 検査技師		常勤 非常勤	専従 非専従	週36.6時間	
195	臨床 検査技師		常勤 非常勤	専従 非専従	週36.6時間	
196	臨床 検査技師		常勤 非常勤	専従 非専従	週36.6時間	
197	臨床 検査技師		常勤 非常勤	専従 非専従	週36.6時間	
198	薬剤師		常勤 非常勤	専従 非専従	週36.6時間	

199	藥劑師	[REDACTED]	常勤 非常勤	專從 非專從	週36.6時間	
200	藥劑師	[REDACTED]	常勤 非常勤	專從 非專從	週36.6時間	
201	藥劑師	[REDACTED]	常勤 非常勤	專從 非專從	週36.6時間	
202	藥劑師	[REDACTED]	常勤 非常勤	專從 非專從	週36.6時間	
203	藥劑師	[REDACTED]	常勤 非常勤	專從 非專從	週36.6時間	
204	藥劑師	[REDACTED]	常勤 非常勤	專從 非專從	週36.6時間	
205	藥劑師	[REDACTED]	常勤 非常勤	專從 非專從	週36.6時間	
206	藥劑師	[REDACTED]	常勤 非常勤	專從 非專從	週36.6時間	
207	藥劑師	[REDACTED]	常勤 非常勤	專從 非專從	週36.6時間	
208	藥劑師	[REDACTED]	常勤 非常勤	專從 非專從	週36.6時間	
209	藥劑師	[REDACTED]	常勤 非常勤	專從 非專從	週36.6時間	
210	藥劑師	[REDACTED]	常勤 非常勤	專從 非專從	週36.6時間	
211	藥劑師	[REDACTED]	常勤 非常勤	專從 非專從	週36.6時間	
212	藥劑師	[REDACTED]	常勤 非常勤	專從 非專從	週36.6時間	
213	藥劑師	[REDACTED]	常勤 非常勤	專從 非專從	週36.6時間	
214	藥劑師	[REDACTED]	常勤 非常勤	專從 非專從	週36.6時間	
215	藥劑師	[REDACTED]	常勤 非常勤	專從 非專從	週36.6時間	
216	藥劑師	[REDACTED]	常勤 非常勤	專從 非專從	週36.6時間	
217	藥劑師	[REDACTED]	常勤 非常勤	專從 非專從	週36.6時間	
218	藥劑師	[REDACTED]	常勤 非常勤	專從 非專從	週36.6時間	

219	藥劑師		常勤 非常勤	專從 非專從	週36.6時間
220	藥劑師		常勤 非常勤	專從 非專從	週36.6時間
221	藥劑師		常勤 非常勤	專從 非專從	週36.6時間
222	藥劑師		常勤 非常勤	專從 非專從	週36.6時間
223	藥劑師		常勤 非常勤	專從 非專從	週36.6時間
224	藥劑師		常勤 非常勤	專從 非專從	週36.6時間
225	藥劑師		常勤 非常勤	專從 非專從	週36.6時間
226	藥劑師		常勤 非常勤	專從 非專從	週36.6時間
227	藥劑師		常勤 非常勤	專從 非專從	週36.6時間
228	藥劑師		常勤 非常勤	專從 非專從	週36.6時間
229	藥劑師		常勤 非常勤	專從 非專從	週36.6時間
230	藥劑師		常勤 非常勤	專從 非專從	週36.6時間
231	診療 放射線技師		常勤 非常勤	專從 非專從	週36.6時間
232	診療 放射線技師		常勤 非常勤	專從 非專從	週36.6時間
233	診療 放射線技師		常勤 非常勤	專從 非專從	週36.6時間
234	診療 放射線技師		常勤 非常勤	專從 非專從	週36.6時間
235	診療 放射線技師		常勤 非常勤	專從 非專從	週36.6時間
236	診療 放射線技師		常勤 非常勤	專從 非專從	週36.6時間
237	診療 放射線技師		常勤 非常勤	專從 非專從	週36.6時間
238	診療 放射線技師		常勤 非常勤	專從 非專從	週36.6時間

239	診療 放射線技師		常勤 非常勤	専従 非専従	週36.6時間	
240	診療 放射線技師		常勤 非常勤	専従 非専従	週36.6時間	
241	診療 放射線技師		常勤 非常勤	専従 非専従	週36.6時間	
242	診療 放射線技師		常勤 非常勤	専従 非専従	週36.6時間	
243	診療 放射線技師		常勤 非常勤	専従 非専従	週36.6時間	
244	診療 放射線技師		常勤 非常勤	専従 非専従	週36.6時間	
245	診療 放射線技師		常勤 非常勤	専従 非専従	週36.6時間	
246	診療 放射線技師		常勤 非常勤	専従 非専従	週36.6時間	
247	診療 放射線技師		常勤 非常勤	専従 非専従	週36.6時間	
248	診療 放射線技師		常勤 非常勤	専従 非専従	週36.6時間	
249	診療 放射線技師		常勤 非常勤	専従 非専従	週36.6時間	
250	診療 放射線技師		常勤 非常勤	専従 非専従	週36.6時間	
251	診療 放射線技師		常勤 非常勤	専従 非専従	週36.6時間	
252	診療 放射線技師		常勤 非常勤	専従 非専従	週36.6時間	
253	診療 放射線技師		常勤 非常勤	専従 非専従	週36.6時間	
254	診療 放射線技師		常勤 非常勤	専従 非専従	週36.6時間	
255	診療 放射線技師		常勤 非常勤	専従 非専従	週36.6時間	
256	診療 放射線技師		常勤 非常勤	専従 非専従	週36.6時間	
257	診療 放射線技師		常勤 非常勤	専従 非専従	週36.6時間	
258	診療 放射線技師		常勤 非常勤	専従 非専従	週36.6時間	



259	診療 放射線技師		常勤 非常勤	專従 非專従	週36.6時間	
260	診療 放射線技師		常勤 非常勤	專従 非專従	週36.6時間	
261	診療 放射線技師		常勤 非常勤	專従 非專従	週36.6時間	
262	診療 放射線技師		常勤 非常勤	專従 非專従	週36.6時間	
263	診療 放射線技師		常勤 非常勤	專従 非專従	週36.6時間	
264	診療 放射線技師		常勤 非常勤	專従 非專従	週36.6時間	
265	診療 放射線技師		常勤 非常勤	專従 非專従	週36.6時間	
266	診療 放射線技師		常勤 非常勤	專従 非專従	週36.6時間	
267	診療 放射線技師		常勤 非常勤	專従 非專従	週36.6時間	
268	診療 放射線技師		常勤 非常勤	專従 非專従	週36.6時間	
269	診療 放射線技師		常勤 非常勤	專従 非專従	週36.6時間	
270	診療 放射線技師		常勤 非常勤	專従 非專従	週36.6時間	
271	診療 放射線技師		常勤 非常勤	專従 非專従	週36.6時間	
272	診療 放射線技師		常勤 非常勤	專従 非專従	週36.6時間	
273	診療 放射線技師		常勤 非常勤	專従 非專従	週36.6時間	
274	診療 放射線技師		常勤 非常勤	專従 非專従	週36.6時間	
275	診療 放射線技師		常勤 非常勤	專従 非專従	週36.6時間	
276	診療 放射線技師		常勤 非常勤	專従 非專従	週36.6時間	
277	診療 放射線技師		常勤 非常勤	專従 非專従	週36.6時間	
278	診療 放射線技師		常勤 非常勤	專従 非專従	週36.6時間	

279	診療 放射線技師		常勤 非常勤	専従 非専従	週36.6時間	
280	診療 放射線技師		常勤 非常勤	専従 非専従	週36.6時間	
281	診療 放射線技師		常勤 非常勤	専従 非専従	週36.6時間	
282	診療 放射線技師		常勤 非常勤	専従 非専従	週36.6時間	
283	診療 放射線技師		常勤 非常勤	専従 非専従	週36.6時間	
284	診療 放射線技師		常勤 非常勤	専従 非専従	週36.6時間	
285	診療 放射線技師		常勤 非常勤	専従 非専従	週36.6時間	
286	診療 放射線技師		常勤 非常勤	専従 非専従	週36.6時間	
287	診療 放射線技師		常勤 非常勤	専従 非専従	週36.6時間	
288	診療 放射線技師		常勤 非常勤	専従 非専従	週36.6時間	
289	診療 放射線技師		常勤 非常勤	専従 非専従	週36.6時間	
290	診療 放射線技師		常勤 非常勤	専従 非専従	週36.6時間	

## 2 重症救急患者のための病床の確保状況

優先的に使用できる病床	18床
専用病床	12床

(注) 一般病床以外の病床を含む場合は、病床区分ごとに記載すること。

3 重症救急患者に必要な検査、治療を行うために必要な診療施設の概要

施設名	床面積	設備概要	24時間使用の可否
救急センター	370.05 m <sup>2</sup>	(主な設備) 除細動器、人工呼吸器、自動心臓マッサージ器、AED、ベッドサイドモニター、高速輸液器	可
CT室 (3室)	24.92 m <sup>2</sup> 29.41 m <sup>2</sup> 50.30 m <sup>2</sup>	(主な設備) CT 256列 1台 CT 64列 1台 CT 16列 1台	可
MRI室 (3室)	42.35 m <sup>2</sup> 40.12 m <sup>2</sup> 36.93 m <sup>2</sup>	(主な設備) MRI 1.5T 2台 3.0T 1台	可
一般撮影室 (2室)	26.37 m <sup>2</sup> 27.21 m <sup>2</sup>	(主な設備) 一般撮影装置	可
透視室 (3室)	35.19 m <sup>2</sup> 31.05 m <sup>2</sup> 31.05 m <sup>2</sup>	(主な設備) 透視撮影装置	可
血管撮影室 (3室)	57.58 m <sup>2</sup> 62.83 m <sup>2</sup> 56.02 m <sup>2</sup>	(主な設備) 血管撮影装置	可
生化学検査室	93.20 m <sup>2</sup>	(主な設備) 自動分析装置、多項目自動血球分析装置、血液ガス、システム生物顕微鏡、遠心分離機、便潜血分析装置、全自動免疫科学装置、全自動尿中有形成成分分析装置	可
手術室 (10室)	OR1 42.34 m <sup>2</sup> OR2 55.11 m <sup>2</sup> OR3 55.49 m <sup>2</sup> OR5 57.00 m <sup>2</sup> OR6 56.53 m <sup>2</sup> OR7 56.58 m <sup>2</sup> OR8 63.07 m <sup>2</sup> OR10 62.71 m <sup>2</sup> OR11 58.49 m <sup>2</sup> OR12 58.53 m <sup>2</sup>	(主な設備) 血液ガス分析装置、ストライカーコマンドー、顕微鏡、ナビゲーションシステム、血流測定装置、凝固装置、電気メス、患者監視モニター、自動血圧計、麻酔器、シリンジポンプ、凍結手術装置、人工心肺システム一式、ポータブル一般撮影装置、輸液ポンプ、手術支援ロボット、除細動器	可
集中治療室	362.39 m <sup>2</sup>	(主な設備) 救急蘇生装置、除細動器、ペースメーカー、心電計、ポータブルエックス線撮影装置、呼吸循環監視装置、人工呼吸装置、経皮的酸素分圧監視装置、微量輸液装置、心電図モニター装置	可

#### 4 備考

昭和59年8月21日救急病院認定  
令和2年2月1日付けで更新

(注) 特定の診療科において、重症救急患者の受入体制を確保する場合には、その旨を記載すること。  
既に、救急病院等を定める省令（昭和39年厚生省令第8号）に基づき都道府県知事の救急病院の認定を受けている病院、救急医療対策の設備事業について（昭和52年7月6日付け医発第692号厚生省医務局長通知）に基づき救急医療を実施している病院にあつては、その旨を記載すること。

#### 5 救急医療の提供の実績

救急用又は患者輸送自動車により搬入した救急患者の数	5,554 人 2,165 (人)
上記以外の救急患者の数	10,213 人 1,232 (人)
合計	15,767 人 3,397 (人)

(注) それぞれの患者数については、前年度の延べ数を記入すること。  
括弧内には、それぞれの患者数のうち入院を要した患者数を記載すること。

#### 6 救急用又は患者輸送用自動車

救急用又は患者輸送用自動車	1台
---------------	----

(様式例第14) 地域医療従事者による診療、研究又は研修のための利用(共同利用)のための体制が整備されていることを証する書類

1 共同利用の実績

令和2年度の共同利用を行った医療機関の延べ数.....	762件
上記のうち開設者と直接関係のない医療機関の延べ数.....	752件
共同利用に係る病床の病床利用率.....	17.9%

(注) 前年度において共同利用を行った実績がある場合において、当該前年度の共同利用を行った医療機関の延べ数、これらの医療機関のうち開設者と直接関係のない医療機関の延べ数、共同利用に係る病床の病床利用率を明記すること。

2 共同利用の範囲等

MRI、CT、一般撮影装置、CR(立位据え置き)、CR(臥位据え置き)、CR(カセット)、乳房撮影装置、血管撮影装置、放射線治療装置、治療計画装置、シミュレータ、透視装置、RI本体、デジタル脳波計  
開放病床 30床

(注) 当該病院の建物の全部若しくは一部、設備、器械又は器具のうち、共同利用の対象とする予定のものを明記すること。

3 共同利用の体制

- ア 共同利用に関する規定の有無  有  無
- イ 利用医師等登録制度の担当者 氏名: XXXXXXXXXX  
職 種: 事務職(病診連携室)

(注) 共同利用に関する規定が有る場合には、当該規定の写しを添付すること。

4 登録医療機関の名簿

医療機関名	開設者名	住 所	主たる診療科名	地域医療支援病院開設者との経営上の関係
別紙のとおり				

注 当該病院と同一の2次医療圏に所在する医療機関のみ記入すること。

常時共同利用可能な病床数	30床
--------------	-----

医療機関名	登録医氏名	住所	診療科目	開設者との 経営上の関係
(医)青山医院	青山 一郎	963-0534 郡山市日和田町字南原2-133	内・消・内視鏡・小	無
(医)明孝会 青山医院	青山 庸二	963-4602 田村市常葉町常葉字荒町48	内・外・内視鏡内科	無
(医)あさか会 あさか内科クリニック	大槻 誠	963-0105 郡山市安積町長久保1-1-5	内・腎・消・小	無
あさか野泌尿器透析クリニック	新田 浩司	963-0119 郡山市巴六段89番地	泌尿器科・腎臓内科	無
あさかの杜クリニック	後藤 ゆき子	963-0112 郡山市安積町成田字漆山50	内・神内・アレルギー	無
"	後藤 さよ子	"	皮膚・整形・耳鼻	無
(医)浅木整形外科医院	浅木 成樹	963-8071 郡山市富久山町久保田字金堀田40-2	整・リウ・リハ	無
朝田クリニック	朝田 農夫雄	963-8071 郡山市富久山町久保田字愛宕23	内・外・小・整・肛	無
あさひ内科クリニック	新井 圭輔	963-8024 郡山市朝日3-2-33	内・消・放	無
(医)味原医院	味原 隆	963-6313 石川郡玉川村大字川辺字和尚平279	内・小・胃	無
(医)あすなるこどもクリニック	渡辺 行彦	962-0052須賀川市大字西川字後田112-5	小	無
(医)薫窓会 あつみ内科医院	厚海 徹	963-6312 石川郡玉川村大字小高字中暖18-1	内・腎・消・小	無
あづまクリニック	吾妻 耕治	962-0853須賀川市前川52-1	内・胃・放	無
(医)あべウイメンズクリニック	阿部 州雄	963-8071 郡山市富久山町久保田字伊賀河原6-1	産婦・内	無
(医)天田医院 天田内科クリニック	天田 康	963-8832 郡山市山根町12-27	内・消・呼	無
あまら整形外科	佐藤 直人	963-8071郡山市富久山町久保田伊賀河原9-1	整	無
(医)はぐくみ いいもり子ども医院	飯森 裕一	963-8071 郡山市富久山町久保田字伊賀河原3	小・神経・アレルギー	無
"	飯森 洋子	"	"	無
(医)桐心会 五十嵐内科医院	五十嵐 英一郎	963-8835 郡山市小原田2-17-14	内・呼・消・小	無
(医)やすらぎ会 いがらし内科外科クリニック	五十嵐 忠行	963-8026 郡山市並木2-12-7	消・内・腎・小・神内	無
"	二瓶 光博	"	"	無
"	相川 和彦	"	"	無
(医)池田内科医院	池田 良彦	963-0111郡山市安積町荒井字下北井前43-5	内・腎・小	無
(医)喜孝会 池ノ台クリニック	島田 孝一	963-8875郡山市池ノ台3-1	内	無
石川医院	石川 和広	963-7765 田村郡三春町字中町1-1	内	無
(医)IMC いしだ内科	石田 浩徳	963-8023 郡山市緑町1-6	内・消・内視鏡・肝臓	無
(医)慶信會 石塚醫院	石塚 尊朗	963-3401田村郡小野新町字品ノ木123	内・小	無
(医)石橋医院	石橋 久幸	963-8002郡山市駅前1-14-16	泌・皮・内	無
伊藤眼科	伊藤 健	963-8071 郡山市富久山町字伊賀河原5	眼科	無
(医)杏和会 今村ホームクリニック	今村 仁治	963-8023 郡山市緑町4-12	産・内	無
"	今村 容子	"	内・小	無
"	今村 夏音	"	内・神内	無
(医)うさみ内科	宇佐見 啓治	963-0201 郡山市大槻町三角田88-2	内	無
うじえ内科クリニック	氏家 勇一	963-0201郡山市大槻町広町26-7	内・腎	無
うちだ泌尿器・腎クリニック	内田 久志	963-8034 郡山市島1丁目17-6	泌尿器	無
(医)遠藤医院	遠藤 正達	963-4203 田村市船引町門沢字直道338	産婦・内・小	無
(医)えんどう耳鼻咽喉科医院	遠藤 泰介	963-0201 郡山市大槻町字広町46-1	耳	無
奥羽大学歯学部附属病院	馬場 優	963-8611 富田町字三角堂31-1	内・外	無
(医)厚生会 おおがクリニック	太神 和廣	963-0211 郡山市片平町字出警東5-5	小・アレルギー	無
(医)大島クリニック	大島 直和	963-8876 郡山市麓山2-6-18	内・神・精	無
太田メディカルクリニック	太田 昌宏	962-0847 須賀川市諏訪町5	内・腎・呼・内分泌	無
(医)おおた呼吸器クリニック	太田 隆	963-8047 郡山市富田東3丁目105番地	呼吸器・内	無
太田耳鼻咽喉科医院	太田 孝夫	962-0061 須賀川市北山寺町197番地	耳・気	無
おおたけ内科外科クリニック	大竹 孝一	963-8051 郡山市富久山町八山田字東平作10-6	内・消・外	無
(医)おおつき耳鼻咽喉科クリニック	大槻 好正	963-8053郡山市八山田西一丁目93番地	耳	無
(医)社団 大野医院	大野 雅子	963-8833 郡山市香久池2-11-8	消・内・腎・小・神・皮	無
(医)おおのこどもクリニック	大野 広衛	963-8844郡山市字賀庄54-1	小・内	無

(医)社団愛恵会 大野診療所	大野 悦人	963-7858 石川郡石川町字下泉171	内・精・小・神内	無
大山内科クリニック	大山 誠也	963-8846 郡山市久留米3-126-1	消・内	無
岡沼内科・往診クリニック	岡沼 利博	963-0105 郡山市安積3丁目349-1	内	無
小野レディスクリニック	小野 聡	963-0105 郡山市安積町長久保3-10-3	婦・心内・内	無
おざわ整形外科クリニック	小澤 喜洋	963-0209 郡山市御前南6-141	整形・リウ・リハ	無
折笠医院	折笠 博史	963-8803 郡山市横塚6-10-18	内・胃	無
(医)秀和会 折笠クリニック	折笠 和栄	962-0822 須賀川市東作146-7	内・消・胃・小	無
(医)三恵会 春日クリニック	春日 明	962-0844 須賀川市東町119-2	内・消・産・呼・リハ	無
(医)かずま医院	数馬 博	963-8862 郡山市菜根1-15-2	内・産・呼・外	無
(医)緑栄会 かとうの内科クリニック	上遠野 栄一	963-4317 田村市船引町東部台4-81	内・産・消・小	無
金子耳鼻咽喉科医院	金子 進伍	963-8005 郡山市清水台2-7-5	耳鼻咽喉科	無
(医)かわなこどもクリニック	川名 冬彦	963-0107 郡山市安積3-298	小・内・アレ	無
眼科君塚医院	君塚 佳宏	963-0209 郡山市御前南1-5	眼	無
喜久田クリニック	斎藤 貞徳	963-0541 郡山市喜久田町堀之内字南欄内8-10	内・外・消・紅・リハ	無
(医)久米こどもクリニック	久米 一成	963-8034 郡山市島2-50-1	小・内	無
ぐっすりーぶ呼吸器クリニック	菊地 暢	963-0551 郡山市喜久田町字遠北原7-5	内・呼	無
(医)愛和会 くわのすずき内科クリニック	鈴木 聡	963-8025 郡山市桑野4-10-6	内・消内・肝臓内科	無
郡山医療生協 桑野協立病院	坪井 正夫	963-8034 郡山市島2-9-18	内・消	無
"	佐藤 一樹	"	内・消	無
"	古澤 文夫	"	内・産	無
(医)小池消化器科・内科クリニック	滝口 藤夫	963-8053 郡山市八山田西三丁目420番地	内・消	無
"	滝口 純子	"	"	無
(医)鷹グループ 郡山整形外科・リハビリテーション科	高橋 功	963-0207 郡山市鳴神3-110	整・外・リハ	無
(医)郡山病院	佐藤 光一	963-8005 郡山市清水台2-7-4	内・皮膚・眼	無
(医)啓正会 国分内科クリニック	国分 啓二	962-0851 須賀川市中宿37-1	内・産・呼	無
コスモス通り心身医療クリニック	園口 博史	963-0207 郡山市鳴神3-69	心内・精神・内科	無
(医)小玉耳鼻咽喉科	小玉 直志	963-0206 郡山市中野1-23	耳鼻咽喉科	無
小橋クリニック	小橋 主税	962-0402 須賀川市大字仁井田字大谷地172-3	内・胃・小・リハ	無
(医)こんの小児科	紺野 守	962-0851 須賀川市中宿202	小・内・皮・アレ	無
(医)さいとう医院	齋藤 升男	963-3401 田村郡小野町大字小野新町字中通59-1	外・整・内・小・皮	無
齋藤クリニック	齋藤 利重	963-8813 郡山市芳賀3-3-20	内・神・外・婦・リハ	無
(医)英徳会 さかい小児科クリニック	酒井 英明	963-8047 郡山市富田東3丁目20	小児科・アレルギー	無
(医)栄心会 さかえ内科クリニック	佐藤 栄一	963-8803 郡山市横塚2丁目15-6	産・消・呼・リハ アレルギー	無
相楽眼科	相楽 正夫	963-0201 郡山市大槻町西の宮西81-2	眼	無
さがわ内科・消化器科クリニック	佐川 秀明	963-8047 郡山市富田東5丁目20番地	内・消・外・肛門	無
さくま耳鼻咽喉科	佐久間 仁	963-8861 郡山市鶴見垣2丁目9-19	耳鼻咽喉科	無
(医)桜井診療所	桜井 正朝	963-8811 郡山市方八町2丁目6-16	内・消・呼・小・産・放	無
(医)ささうち内科クリニック	笹内 清司	963-8071 郡山市富久山町久保田字久保田112	内・小・リハ	無
(医)佐々木医院	佐々木 泰道	963-8041 郡山市町東1-186	内・産・産	無
さとう耳鼻咽喉科クリニック	佐藤 勇	963-4312 田村市船引町船引字堰田82-18	耳鼻	無
さとう心療内科	塩田 康二	962-0062 須賀川市市寺町37番地	心内・精・神・内	無
(医)健脳会 さとう脳神経クリニック	佐藤 和栄	963-8041 郡山市富田町福川原77	内・脳外・神内・外・リハ	無
さとう皮膚科	佐藤 紀夫	963-8061 郡山市富久山町福原字沼下55-138	皮	無
ししど整形外科クリニック	穴戸 裕章	963-8835 郡山市小原田3丁目7-14	整形	無
しのはら眼科	篠原 隆紀	963-7751 田村郡三春町字北町19	眼科	無
"	篠原 眞美	"	"	無
柴宮整形外科クリニック	近内 泰伸	963-8846 郡山市久留米6-164-1	整・リハ・麻	無
渋谷クリニック	渋谷 義博	963-0112 郡山市安積町成田字西畑13-1	内・胃腸科・小児	無
(医)島貫整形外科	中山 博晶	963-3401 田村郡小野町大字小野新町字中通156	整・外・内	無

(医)崇敬会 清水医院	清水 敬介	963-4312田村市船引町船引字馬場60	外・整・胃・肛	無
下地脳神経内科	下地 眞哉	963-0205 郡山市堤1-84	神内・内	無
(医)下田皮膚科医院	下田 肇	963-8862 郡山市菜根1-25-6	皮膚	無
(医)白岩医院	白岩 赴	963-4602 田村市常葉町常葉字内町48	内・小・外・産婦・麻	無
じんキッズクリニック	酒井 多喜夫	963-8841郡山市山崎305-6	泌・透折	無
"	酒井 信子	"	小	無
(医)須賀川セントラル眼科	武田 悦男	962-0013 須賀川市岡東町101	眼	無
須賀川南クリニック	園谷 幸雄	962-0826須賀川市広表77-1	内・外・小・皮膚・漢方内科	無
(医)鈴木医院	鈴木 恭二	963-1412 郡山市湖南町館字伊勢ノ前1237-5	胃・内・呼・産・小	無
鈴木医院	鈴木 進一	963-8061 郡山市富久山町福原字鎌田24-8	小・内・眼	無
(医)援腎会 すずきクリニック	鈴木 一裕	963-8071 郡山市富久山町久保田伊賀河原12	泌・内・透折	無
すずきレディースクリニック	鈴木 聡	963-8052 福島県郡山市八山田5-23	産科・婦人科	無
すみこしこどもクリニック	隅越 誠	963-8871 郡山市本町2丁目11-7	小・アレルギー	無
せいの内科クリニック	清野 弘明	963-8851 郡山市開成6丁目192-2	内	無
(医)峰園会 せんざき医院	先崎 和則	963-7759 田村郡三春町字大町32	内・外・整・肛門・皮膚泌尿器	無
(医)社団 添田整形外科	添田 勝教	963-8041 郡山市富田町字町畑24-3	整・内・外・皮・リハ・リウ	無
"	添田 哲也	"	"	無
(医)たかはし内科・眼科クリニック	高橋 一彦	963-8861郡山市鶴見坦1-9-13	内・呼・小・産・胃	無
"	高橋 充彦	"	内	無
"	高橋 美奈子	"	眼	無
武田整形外科クリニック	武田 明	963-0201 郡山市大槻町字広町26-1	整形	無
(医)田中内科医院	田中 泰洋	963-7817 石川郡石川町字立ヶ岡50	内	無
(医)たるかわクリニック	樽川 由里子	963-0209 郡山市御前南1-13	神内・内・リハ・産	無
長者2丁目かおりやま内科	新妻 健夫	963-8017郡山市長者2丁目12-5	内・産・心臓リハビリ	無
"	遠藤 教子	"	"	無
中央通りクリニック やない	箭内 宏	963-4317 田村市船引町東部台3丁目108	泌尿・皮膚・内	無
(医)チルドレンクリニック	加藤 道雄	963-0201 郡山市大槻町字二本木12-1	小	無
(医)慈誓会付属 土屋病院	松本 昭憲	963-8841郡山市山崎76-1	麻酔科	無
角田内科医院 胃・大腸クリニック	角田 仁	963-6218 石川郡浅川町大字東大畑字新町10-1	内・消・小	無
(医)健昭会 つむらやクリニック	園谷 昭市	969-0401岩瀬郡鏡石町鏡沼189-2	整・リハ・外・内	無
(医)鶴見坦民井診療所	民井 宏昌	963-8861 郡山市鶴見坦1-6-10	麻・内・整	無
(医)てちがわ内科	鉄地川原 正頭	963-8034郡山市島1-17-3	内・産・呼	無
(医)社団製の樹会 天栄クリニック	外島 敬久	962-0112岩瀬郡天栄村大字飯豊字上原32	内・心療内科	無
東城クリニック	東城 雄二	963-8026 郡山市並木3丁目6-19	心内・精神・内	無
東部台こどもクリニック	佐藤 守弘	963-4317 田村市船引町東部台3丁目78	小児・アレルギー	無
(医)主恩会 東部整形外科	張簡 俊義	963-8804 郡山市字北畑15	整・リハ	無
(医)将文会 どうまえクリニック	鹿目 裕文	963-8877 郡山市堂前町31-6	精・神・内・神内・リハ	無
(医)麻仁会 とりごえ整形外科クリニック	鳥越 均	963-7807 石川郡石川町形見字尾巻184-1	整形	無
内科リウマチ科大口クリニック	大口 義人	963-8876郡山市麓山二丁目11-26	内・リウ	無
(医)永岡医院	永岡 哲郎	963-8071 郡山市富久山町久保田字上野17-1	消・胃・内・呼・産・神内・小児	無
(医)長岐医院	長岐 健橋	963-8862 郡山市菜根3丁目19-9	内・外・腎臓・整形	無
(医)長沼クリニック	設楽 厚司	962-0203須賀川市長沼字殿町11-3	内・皮・麻・リハ	無
(医)中町耳鼻咽喉科クリニック	山田 善一	963-8004 郡山市中町14-17	耳	無
中村脳神経外科クリニック	中村 信之	963-8875 郡山市池ノ台7-24コーセーレジデンス1F	脳外・神内・内・リハ	無
(医)西山会 なごみファミリークリニック	西山 淳一	963-7767 田村郡三春町大字熊耳字上荒井199-1	外・内・胃・産	無
"	西山 寿子	"	"	無
"	西山 祐二	"	"	無
日東病院	佐川 克明	963-8015 郡山市細沼町3-6	外・内	無
二瓶医院	二瓶 節雄	963-1522 郡山市湖南町三代字御代1250	内	無



"	二瓶 倫子	"	"	無
(医)高義会 根本医院	根本 久高	963-1246	郡山市田村町谷田川字北表45	内・骨
(医)社団 根本内科医院	根本 敏男	963-0725	郡山市田村町金屋字マセロ40-2	内・胃・骨
(医)根本クリニック	根本 仁	963-8012	郡山市咲田1-5-11	内・脳外
(医)のざわ内科クリニック	野澤 靖美	963-7719	田村郡三春町大字貝山字岩田86-2	内・消・小
(医)朝陽会 橋本医院	橋本 長吉	963-3402	田村郡小野町大字谷津作字馬場70-1	内・胃・小・精・眼
橋本医院	橋本 佳夫	962-0051	須賀川市越久字三斗内76	内・整・麻酔
(医)社団長谷川皮膚科医院	長谷川 隆三	963-8872	郡山市栄町8-17	皮・泌
"	長谷川 隆哉	"	"	皮・泌・性
浜津眼科	濱津 靖弘	963-8803	郡山市横塚1丁目3-8	眼科
春山医院	春山 登	963-7765	田村郡三春町字荒町138	内・小・婦・放
(医)半田整形外科	半田 詔一	963-8061	郡山市富久山町福原字鳴伊賀62-1	整
東原クリニック	新沢 稔太郎	963-0552	郡山市東原1丁目222番地	内・小児・呼内・消内
ひさこファミリークリニック	大内 久子	963-0216	郡山市中ノ目1丁目26-2	婦人
"	大内 孝幸	"	"	小児・内・外
(医)美術館通りクリニック	渡辺 由香里	963-8806	郡山市字下館野23-4	内
"	渡辺 美佳	"	"	産・婦
飛翔会ひだ内科神経内科クリニック	飛田 兆一	963-8053	郡山市八山田西三丁目13番地	神内・内・小
平栗内科医院	平栗 誠	963-8006	郡山市赤木町12-15	消・内・骨
(医)誠励会 ひらた中央クリニック	佐々木 太郎	963-8202	石川郡平田村大字上蓬田字大隅30	内科・外科・整形外科
(医)ひろさか内科クリニック	廣坂 朗	963-8041	郡山市富田町字中ノ目41	内・骨・消
(医)弘恵会 ひわだ太田診療所	太田 弘昌	963-0534	郡山市日和田町字原12-41	内・呼・消・骨・アレ
"	太田 恵子	"	"	小皮放
(医)日和田整形外科のクリニック	佐久間 鳳陽	963-0534	郡山市日和田町南原2-54	整・外・内
ファミリークリニックさとう	佐藤 実則	963-8851	郡山市開成5-12-2	内・胃・小
(医)福澤整形外科クリニック	福澤 啓一	963-0101	郡山市安積町日出山4-61	整・リハ・リウ
(医)古川内科眼科医院	古川 哲夫	963-8835	郡山市小原田4-12-26	内
(医)ふるかわ皮ふ科クリニック	古川 裕利	963-8042	郡山市不動前1-38-2	皮
(医)教会 ふるどのクリニック	佐々木 厚博	963-8304	石川郡古殿町大字松川字林14-1	内・消・骨・呼・リハ・小
(医)宝沢内科クリニック	渡辺 一昭	963-8051	郡山市富久山町八山田字大森新田35-3	内・外・消・胃・骨・リハ・精神
(医)星富久山医院	星 雄一郎	963-8071	郡山市富久山町久保田字久保田91	内
"	星 誠一郎	"	"	骨
(医)ほり耳鼻咽喉科クリニック	堀 弘樹	963-8803	郡山市横塚2-15-5	耳鼻咽喉科・アレルギー
増戸医院	増戸 康文	963-0213	郡山市逢瀬町多田野字久保田10-1	内・呼
松井医院	松井 元右	963-0201	郡山市大槻町字上町32	内・小
(医)ひまわり会 まつえ整形外科	松枝 朗	963-4312	田村市船引町船引字源次郎125-31	整・リハ・内
(医)まつもと内科クリニック	松本 寿永	963-0725	郡山市田村町金屋マセロ4-1	内・消内・小児
まつやまクリニック	松山 真一	969-0222	西白河郡矢吹町八幡町562-1	内科・外科・胃腸科
三浦医院	三浦 秀士	963-8002	郡山市駅前2-7-4	内
(医)社団梨の樹会 南インター通りクリニック	小川 吉一	963-0117	郡山市安積町荒井一丁目55番地	内・骨・心内・精神
(医)宮田泌尿器科	宮田 宏洋	963-0105	郡山市安積町長久保1-4-2	泌・肛・内
(医)むかわクリニック	務川 靖	963-8052	郡山市八山田5-79	内・小
(医)むとろ整形外科クリニック	武藤 弘幸	963-7719	田村郡三春町大字貝山字岩田86-1	整・リハ・リウ
(医)社団秀誠会 村上整形外科	村上 靖	963-0111	郡山市安積町荒井字打登喜34-1	整・リウ・リハ・内・外
(医)めらクリニック	米良 健太郎	963-0209	郡山市御前南3-201	内・外・整・肛門科・透折
許田クリニック	許田 洋子	963-8862	郡山市菜根3-13-10	内・放・人間ドック
(医)信清会 本町鈴木クリニック	鈴木 信宏	963-8871	郡山市本町2-2-7	内・脳外・リハ
(医)森藤医院	森藤 通隆	963-0534	郡山市日和田町字山ノ井2	内・小・外・皮・消
(医)八木眼科医院	八木 孝隆	963-8878	郡山市堤下町9-7	眼

(医)MRC やぎぬま心療内科	柳沼 正俊	963-8047 郡山市富田東三丁目188番地	心内・精・内	無
矢内クリニック	矢内 康一	963-0702 郡山市緑ヶ丘東3-1-4	内・外・腎・肛	無
(医)矢吹医院	矢吹 真路	969-0404 岩瀬郡鏡石町中央206	内・消・腎・小	無
矢吹医院	矢吹 康	963-7700 田村郡三春町字中町28	小・内・皮	無
矢部医院	矢部 順一	962-0839 須賀川市大町280	内・腎	無
やまぐち整形外科クリニック	山口 研	963-0725 郡山市田村町金屋字マセロ5-1	整形・リハ	無
(医)やまさわ内科	山澤 正則	963-8041 郡山市不動前1-39	内・腎・呼・消	無
山下内科胃腸科医院	山下 拓	963-8811 郡山市方八町2-16-11	内・腎・腎・小	無
"	山下 毅	"	"	無
山田眼科医院	山田 祐爾	963-1003 郡山市駅前1-11-12	眼科	無
(医)山田クリニック	山田 善夫	962-0051 須賀川市大字越久字三斗内75-1	内・腎・消・呼・泌・小	無
山本内科医院	山本 純	963-8871 郡山市本町2-7-15	内・腎・呼・腎	無
(医)救国会 やまもと内科クリニック	山本 悦男	963-7808 石川郡石川町大字双里字白坂下75-3	内・腎・腎・呼・皮	無
"	山本 節夫	"	内・小	無
(医)ユア・クリニックたかはし	高橋 和博	963-8014 郡山市虎丸町1-5ロイヤルライフ虎丸1階	小・内・アレルギー	無
(医)吉田医院	熊谷 ユキ絵	962-0841 須賀川市上北町96-1	神経内科・内	無
ロブレ耳鼻咽喉科	柏原 一成	963-8071 郡山市富久山町久保田伊賀河原13-1	耳鼻	無
(医)渡辺医院	渡辺 喜人	963-0108 郡山市笹川2-203	外・腎・内・消・婦	無
(医)渡辺栄一整形外科	渡辺 栄一	963-8053 郡山市八山田西三丁目411	整・リハ	無
(医)わたなべ整形外科医院	渡部 徹	962-0063 須賀川市西山寺町19	整・リハ・リウ	無
(医)渡辺内科・胃腸科クリニック	渡辺 英裕	962-0062 須賀川市山寺町162	内・消・腎・小	無
渡辺美佳子子どもクリニック	渡辺 美佳子	963-8041 郡山市富田町字下龜田1-35	小・アレルギー・内	無
池田眼科医院	池田 敏春	969-1124 本宮市本宮字仲町22-3	眼科	無
いしわたクリニック	石渡 久善	969-1104 本宮市荒井字東学壇11-1	内・泌・外・リハ	無
(医)育慈会 いわしなクリニック	岩科 弘純	961-8031 西白河郡西郷村大字米字西原3-5	内・小・皮・アレルギー	無
尾股耳鼻咽喉科医院	尾股 丈夫	961-0972 白河市立石143-1	耳鼻咽喉科	無
かさい小児科クリニック	笠井 肇	969-1404 二本松市油井字福岡161-1	小	無
(医)片倉クリニック	片倉 幹夫	961-0972 白河市立石120-6	内・腎	無
(医)上遠野内科医院	上遠野 淳	969-1125 本宮市本宮字荒町54	内・消・小	無
"	上遠野 健	"	内・呼	無
(医)社団博英会 かねこクリニック	金子 大成	961-8051 西白河郡西郷村字道南東11	脳・整・腎・内・腎・皮・小	無
(医)菊慈会 きくち整形外科	菊地 義文	969-1404 二本松市油井字背戸谷地7-3	整・リハ	無
(医)しのぶ会 きたむら整形外科	北村 忍	969-0222 西白河郡矢吹町八幡町261-1	整・リハ・リウ・内	無
こやま内科胃腸科クリニック	児山 新	970-8026 いわき市平字愛谷町4-5-3	内・消・外	無
(医)定心会 さくらクリニック	浅和 定徳	964-0881 二本松市藤之前53	内・外	無
さとう胃腸科クリニック	佐藤 忠比古	960-8002 福島市森合町2-21	外・内・消・整・肛	無
(医)佐藤内科胃腸科医院	佐藤 宏明	969-1404 二本松市油井字八軒町54	内・腎	無
白河市表郷クリニック	村松 康成	961-0416 白河市表郷金山字長者久保2-5	内・小・皮・アレルギー	無
(医)くすし会 すずきクリニック	鈴木 博通	969-0222 西白河郡矢吹町八幡町268-6	内・外・消	無
(医)すずき内科クリニック	鈴木 信夫	961-0051 白河市大森の内84-4	内・呼・アレルギー・消・小	無
島田眼科医院	島田 頼於奈	970-8026 いわき市平字菱川町1-2	眼	無
(医)そうまクリニック	相馬 俊之	970-1151 いわき市好間町下好間字鬼越101-1	神内・内・小	無
ながおさ整形外科	長総 義弘	960-8165 福島市吉倉字八幡8-1	整形外科	無
(医)敬仁会 なかのクリニック	中野 新一	960-0611 伊達市保原町字城内ノ内20-1	内・外・整・腎・腎・心療内	無
(医)二瓶クリニック	二瓶 忠精	965-0102 会津若松市真宮新町北1-11-1	内・小・腎	無
ニューロクリニック	佐藤 健	961-8051 西白河郡西郷村字下前田東5-1	脳・神内	無
力神堂 ひぐち眼科	樋口 洋子	965-0038 会津若松市昭和町2-20	眼科	無
(医)福田耳鼻咽喉科醫院	福田 正弘	966-0086 喜多方市西四ツ谷275	耳鼻咽喉科	無
ふじた循環器内科クリニック	藤田 禎規	963-6131 東白川郡棚倉町大字棚倉字北町22	腎内・内・小児	無

(医)三浦内科医院	三浦 正	964-0911 二本松市亀谷2-208-1	内	無
ミツバテいたみと眠りのクリニック	佐藤 欣也	960-0413 伊達市宮前29-1	内科 産科 小児科 整形外科	無
(医)緑桜会 緑が丘さくら診療所	大平 博三	961-0309 白河市東深仁井田字道山6-10	内・外・胃・肛・小児	無
もとみや整形外科クリニック	武田 浩一郎	969-1101 本宮市高木字熊ノ木5番	整	無
〃	武田 幸恵	〃	整	無
よこむら整形外科クリニック	横村 伸夫	961-0831 白河市老久保14-1	整・小児科	無
(医)よしだこどもクリニック	吉田 和夫	969-1101 本宮市高木字平内67-15	小	無
(医)よしだ内科	吉田 幹男	969-1168 本宮市本宮字一ツ屋1-1	内・消・腎・呼	無
(医)疾風会わかまつインターベンションクリニック	阿部 亘	965-0005 会津若松市一箕町大字亀賀字北柳原25-1	内・小	無
和田医院 250	和田 良仁	963-6131 東白川郡棚倉町大字棚倉字城跡3	内・呼吸・消・腎・放・皮膚	無
(医)渡辺クリニック	渡辺 英夫	969-1101 本宮市高木字高木19-6	内・外	無
あさい歯科クリニック	浅井 政一	963-8044 郡山市備前館1-26	歯	無
〃	浅井 典子	〃	歯	無
奥羽大学歯学部附属病院	高田 訓	963-8041 郡山市富田町字三角堂31-1	歯	無
〃	大野 敬	〃	歯	無
市場歯科医院	市場 正	963-0922 郡山市西田町三丁目字松ヶ作104	歯	無
おおうち歯科医院	大内 雅宣	963-0201 郡山市大槻町字南反田7-1	歯・口腔外・インプラント	無
大竹歯科医院	小野 隆樹	969-3122 耶麻郡猪苗代町字新町4858-1	歯	無
おくあき歯科医院	奥秋 敏成	963-4317 田村市船引町東部台3-51	歯	無
北見歯科医院 260	北見 元造	963-0111 郡山市安積町荒井字北大部1-12	歯・矯正歯科・小児歯科	無
きたばたけ歯科医院	北島 秀樹	963-8071 郡山市富久山町久保田字我妻23-3	歯	無
グッスリ歯科クリニック	照屋 祐	963-8026 郡山市並木2-14-13	歯	無
(医)佐久間歯科医院	佐久間 盛徳	963-0207 郡山市清水台1-6-19 八幡第1ビル2階	歯	無
しろくま歯科医院	猪狩 弓彦	963-8041 郡山市富田町字下双又14-281	歯	無
(医)ホワイト大成歯科クリニック	佐藤 昌司	963-0207 郡山市鳴神3-130	歯	無
高原歯科クリニック	高原 一雄	963-0205 郡山市堤3-197-2	歯・小児歯科・矯正歯科	無
外島歯科医院	外島 篤	963-8052 郡山市八山田6-66	歯	無
中嶋デンタルクリニック	中嶋 晋也	963-0551 郡山市喜久田町字遠北原7-38	歯	無
(医)にしむら歯科 にしむらデンタルオフィス	西村 哲也	962-0062 須賀川市山寺町118	歯・口腔・小児歯科	無
にへい訪問歯科クリニック 270	二瓶 仁	963-8803 郡山市横塚1-9-26	歯・小児科・口腔外	無
(医)ぬかざわ歯科医院	糠澤 真孝	963-8025 郡山市桑野2-20-17 ジネックスビル2F	歯	無
野田桑野歯科医院	野田 俊光	963-8025 郡山市桑野3-16-12	歯	無
羽鳥歯科医院	羽鳥 雄三	963-8851 郡山市開成2-29-11	歯	無
藤田歯科医院	藤田 富夫	963-0101 安積町日出山字大洲河原7	歯	無
フレンド歯科	清野 宏枝	963-8052 郡山市八山田5-81	歯	無
宝沢伊藤歯科医院	伊藤 克紀	963-8061 郡山市富久山町福原字沼下55-132	歯	無
本田歯科クリニック	本田 和憲	963-8861 郡山市鶴見坦3-1-3	歯	無
まつい歯科医院	松井 美夫	963-0201 郡山市大槻町字城ノ内66-2	歯	無
森田歯科医院	森田 欣吾	963-8071 郡山市富久山町久保田字上野158-2	歯	無
宗形歯科医院 280	宗形 博子	963-0204 郡山市土瓜1-56	歯	無
宗像歯科クリニック	宗像 健児	963-8025 郡山市桑野5-11-5	歯	無
ゆきあい歯科クリニック	鷲塚 将人	963-0726 田村町下行合字根柄巻20-2	歯	無
わたなべ歯科クリニック	渡邊 哲	963-0107 郡山市安積町2-18	歯	無

(様式例第15) 地域医療従事者の資質の向上を図るための研修を行わせる能力を有することの証明

1 研修の内容

<p>【地域医療従事者対象研修】</p> <ul style="list-style-type: none"><li>・緩和ケア研修会</li></ul> <p>※その他研修に関して新型コロナウイルス感染症拡大の影響、感染予防の為中止</p>
---

2 研修の実績

(1) 地域の医療従事者への実施回数	1回
(2) (1) の合計研修者数	21人

(注) 1 研修には、当該病院以外の地域の医療従事者が含まれるものを記入すること。

(注) 2 (2) には、前年度の研修生の実数を記入すること。

### 3 研修の体制

ア 研修プログラムの有無  有・無

イ 研修委員会設置の有無  有・無

ウ 研修指導者

研修指導者氏名	職 種	診療科	役 職 等	臨床経験数	特 記 事 項
渡邊 一夫	医 師	脳神経外科	理事長 総長	48年	
後藤 博美	医 師	脳神経外科	副院長	37年	
生沼 雅博	医 師	脳神経外科	センター長	25年	
平野 仁崇	医 師	脳神経外科	科長	25年	
堀内 一臣	医 師	脳神経外科	副センター長	21年	
宗像 良二	医 師	脳神経外科	医長	18年	
佐藤 俊輔	医 師	脳神経外科	医長	15年	
山本 梯司	医 師	脳神経内科	所長	52年	
金子 知香子	医 師	脳神経内科	科長	19年	
江面 道典	医 師	脳神経内科	医員	9年	
小野 正博	医 師	循環器科	副センター長	32年	
永沼 和香子	医 師	循環器科	医長	20年	
武藤 満	医 師	循環器科	医長	24年	
川村 敬一	医 師	循環器科	医長	21年	
大杉 拓	医 師	循環器科	医長	23年	
土川 幹史	医 師	循環器科	医員	8年	
近江 史人	医 師	呼吸器内科	医長	15年	
西野 徳之	医 師	消化器内科	センター長	32年	
福島 大造	医 師	消化器内科	医長	18年	
鉄地川原 香恵	医 師	消化器内科	医員	7年	
寺西 寧	医 師	外科	院長 センター長	42年	教育責任者

加納 宣康	医 師	外科	院長補佐	43年	
高野 祥直	医 師	外科	副院長	31年	
阿部 幹	医 師	外科	センター長	38年	
鈴木 伸康	医 師	外科	医長	20年	
藁谷 暢	医 師	外科	医長	15年	
阿左見 亜矢佳	医 師	外科	医長	10年	
渡辺 善一郎	医 師	救急科	副院長 センター長	38年	
管 桂一	医 師	麻酔科	顧問	40年	
服部 尚士	医 師	麻酔科	科長	25年	
小西 晃生	医 師	麻酔科	科長	40年	
半澤 浩一	医 師	麻酔科	センター長	31年	
大槻 理恵	医 師	麻酔科	医員	18年	
島津 勇三	医 師	麻酔科	医員	12年	
長谷川 真貴子	医 師	麻酔科	医長	9年	
足立 国大	医 師	麻酔科	医員	7年	
鹿山 悟	医 師	整形外科	副院長	29年	
荒井 至	医 師	整形外科	センター長	28年	
上杉 和秀	医 師	整形外科	医長	16年	
加賀 孝弘	医 師	整形外科	医員	12年	
菅野 恵	医 師	心臓血管外科	所長 センター長	42年	
緑川 博文	医 師	心臓血管外科	科長	33年	
植野 恭平	医 師	心臓血管外科	医長	11年	
滝浪 学	医 師	心臓血管外科	医長	8年	
小野 隆志	医 師	小児心臓 血管外科	科長	31年	

橋本 樹	医 師	泌尿器科	センター長	31年	
柿沼 秀秋	医 師	泌尿器科	科長	26年	
渡辺 一弘	医 師	泌尿器科	副センター長	25年	
今野 昭義	医 師	耳鼻咽喉科	所長	57年	
植木 雄司	医 師	耳鼻咽喉科	科長	21年	
間多 祐輔	医 師	耳鼻咽喉科	医長	15年	
吉本 信也	医 師	形成外科	センター長	41年	
北原 正樹	医 師	形成外科	副センター長	34年	
藤生 浩一	医 師	呼吸器外科	科長	30年	
大杉 純	医 師	呼吸器外科	医長	21年	
金子 史男	医 師	皮膚科	所長	52年	
富樫 亜吏	医 師	皮膚科	医員	15年	
樋口 健弥	医 師	総合診療科	所長	41年	
塚越 哲	医 師	総合診療科	センター長	47年	
三毛 牧夫	医 師	総合診療科	センター部長	37年	
遠藤 幸男	医 師	総合診療科	所長	41年	
窪田 廣治	医 師	総合診療科	科長	39年	
宗近 宏次	医 師	放射線科	所長	55年	
今井 茂樹	医 師	放射線科	所長 センター長	37年	
戸村 則昭	医 師	放射線科	所長	38年	
中里 龍彦	医 師	放射線科	センター長	34年	
鷺野谷 利幸	医 師	放射線科	科長	29年	
鈴木 志恒	医 師	放射線科	医長	16年	
中澤 誠	医 師	小児科	所長	51年	

依田 卓	医 師	小児科	センター長	36年	
森島 重弘	医 師	小児科	科長	31年	
中村 眞	医 師	産科	センター長	35年	
渡邊 義文	医 師	精神神経センター	センター長	43年	
渡邊 睦弥	医 師	緩和ケアセンター	センター長	28年	
佐久間 秀夫	医 師	病理診断科	センター長	48年	
■■■■	看護師		看護部局長 兼 看護部長	45年	
■■■■	看護師		看護部 副部長	34年	
■■■■	看護師		看護師長 兼 教育担当看 護師長 兼 教育研修室	26年	
■■■■	看護師		看護師長 兼 教育担当看 護師長	28年	
■■■■	看護師		看護師長 兼 業務担当看 護師長 兼 医療安全管理 室	30年	
■■■■	薬剤師		ゼネラルマネージャー	38年	
■■■■	薬剤師		薬局長心得	25年	
■■■■	放射線技師		技師長	30年	
■■■■	臨床検査技師		技師長	43年	
■■■■	臨床工学技士		技師長	28年	
■■■■	言語聴覚士		科長	21年	
■■■■	言語聴覚士		主任	21年	
■■■■	理学療法士		科長	33年	
■■■■	理学療法士		教育研修室副室長	19年	
■■■■	管理栄養士		科長	28年	

(注) 教育責任者については、特記事項欄にその旨を記載すること。



#### 4 研修実施のための施設及び設備の概要

施設名	床面積	設備概要
大講堂	293.88㎡	(主な設備) プロジェクター、書画装置、スクリーン、マイク、音響設備
NABEホール	290.57㎡	(主な設備) プロジェクター、書画装置、スクリーン、マイク、DVD・CD・MDプレイヤー

## 地域医療従事者の資質の向上を図るための研修

研修名 緩和ケア研修会・コミュニケーションスキルトレーニングinこおりやま

開催日	演題	講師名	院内参加者	院外参加者
令和2年10月24日	緩和ケア研修会	緩和ケアセンター センター長 渡邊 睦弥 医師	20	1
		緩和ケアチーム 医師 半澤 浩一 医師		
		緩和ケアチーム 医師 佐藤 直 医師		
		南東北地域医療推進センター・心臓循環器センター センター長 本多 正知 医師		

合計参加人数(名)

20

1

学会発表・講演会講師

学会名・講演会名（開催地、参加日程、発表形式）・演題・共同演者

第40回日本脳神経外科コンgres（金沢、2020.8.9～8.12、座長）

脳神経外科

○吉本 高志

第18回日本臨床医療福祉学会（仙台、2020.10.9～10.10、座長）

脳神経外科

○吉本 高志

第28回日本乳癌学会学術総会（WEB、2020.10.9～10.31、口演）

SRSが施行された脳転移症例に対するInitial Brain Metastasis Velocity

脳神経外科

○山本 昌昭

第61回日本肺癌学会学術集会（WEB、2020.11.12～11.14、口演）

Stereotactic radiosurgery for "latter-stage elderly" patients with lung cancer brain metastases

脳神経外科

○山本 昌昭、佐藤 泰憲、小林 紘一

第60回日本脳神経外科学会東北支部会（WEB、2021.3.27、口演）

ガンマナイフIconを使用した多発脳転移に対する4/5分割照射の初期経験

Initial experiences of four/five-fractionated stereotactic radiotherapy using Gamma Knife Icon for more than 30 metastatic brain tumors

脳神経外科

○山本 昌昭、佐藤 園美、菊池 泰裕、吉本 高志、渡邊 一夫

第29回日本定位放射線治療学会（東京（WEB）、2020.5.22、口演）

4または5回のfractionated stereotactic radiotherapy後にBevacizumab投与を行なった大腸癌脳転移例

脳神経外科

○菊池 泰裕、佐藤 園美、吉本 高志、渡邊 一夫

第18回日本臨床医療福祉学会（仙台、2020.10.11、口演）

腰椎椎間板ヘルニアに対する低侵襲手術に関する省察

脳神経外科

○平野 仁崇、渡邊 一夫

第35回日本脊髄外科学会（横浜、2020.11.9～11.10、口演）

脊髄外来診療における人手不足対策

脳神経外科

○平野 仁崇

学会名・講演会名（開催地、参加日程、発表形式）・演題・共同演者

第222回 東北地方会：日本内科学会（WEB、2021.2.20、口演）

Vanishing white matter diseaseの成人発症の兄妹2症例の臨床像

脳神経内科

○金子 知香子、渡部 聡、糸谷 拓也、江面 道典、藤原 一男、山本 佛司

日本内科学会第222回東北地方会（web開催、2021.2.20、口演）

頭部MRIの拡散強調像で皮質に現着した信号異常を呈した1例

脳神経内科

○江面 道典、渡部 聡、糸谷 拓也、金子 知香子、藤原 一男、山本 佛司

第18回日本臨床医療福祉学会（仙台、2020.10.9～10.10、座長）

外科

○寺西 寧

第12回 日本ロボット外科学会学術集会（web開催、2020.4.15、口演）

直腸癌に対するロボット支援した手術導入と手術手技の工夫

外科

○高野 祥直、宮川 哲平、河村 英恭、中山 祐次郎、阿左見 亜矢佳、外館 幸敏  
佐藤 孝洋、本多 通孝、藁谷 暢、鈴木 伸康、阿部 幹、寺西 寧

第18回日本ヘルニア学会（web開催、2020.11.3～11.4、口演）

TAPP法による再発ヘルニア修復術からみたUnderlay法の問題点

外科

○高野 祥直、宮川 哲平、鈴木優也、佐藤 孝洋、宮川 哲平、鈴木 伸康

郡山胃癌治療勉強会（web開催、2020.12.4、座長）

外科

○高野 祥直

第1回ラパレルWEBセミナー in東北（web開催、2020.12.12、座長）

外科

○高野 祥直

第75回日本消化器外科学会総会（web開催、2020.12.15～12.17、口演）

当院での直腸癌に対するロボット支援下直腸切除—手技の工夫—

外科

○高野 祥直

学会名・講演会名（開催地、参加日程、発表形式）・演題・共同演者

第33回日本内視鏡外科学会総会（web開催、2021.3.10～3.13、座長、ポスター）

大腸：手術手技2・人工肛門

外科

○高野 祥直

Pancreatic Cancer Seminar in Fukushima（福島テルサ3階「あづま」、2020.11.27、口演）

膵癌の術前治療の現状と課題

外科

○鈴木 伸康

第10回日本リハビリテーション栄養学会学術集会（WEB、2020.12.12～12.13、口演）

東日本大震災時の福島県内における栄養管理およびNST活動

外科

○鈴木 伸康

緩和・支持・心のケア合同学術大会2020（Web開催、2020.8.9～8.10、ポスター）

進行再発乳癌患者に対する早期緩和ケア、ACPへの取り組み

外科

○阿左見 亜矢佳

第28回日本乳癌学会学術総会（Web開催、2020.10.9～10.31、ポスター）

乳癌の消化管転移に対しCDK4/6阻害薬を初期治療として使用した3症例

外科

○阿左見 亜矢佳、阿左見 祐介、佐藤 直、鈴木 伸康、立花 和之進、大竹 徹

第45回 日本足の外科学会学術集会（WEB、2020.11.26～12.13、ポスター）

受傷前より足関節不安定性が存在した開放性足関節脱臼骨折術後偽関節にたいして遠井脛骨斜め骨切り術が有用であった1例

整形外科

○結城 拓也、原田 将太、高木 基行、加藤 成隆、浅原 智彦、竹中 信之、寺本 司  
松下 隆

第50回日本心臓血管外科学会学術総会（web開催、2020.8.17～8.19、口演）

地方における心臓血管外科医の在り方

心臓血管外科

○緑川 博文

学会名・講演会名（開催地、参加日程、発表形式）・演題・共同演者

第50回日本心臓血管外科学会学術総会（web開催、2020.8.17～8.19、口演）

胸部大動脈ステントグラフト内挿術(TEVER)におけるステントグラフト材質と炎症反応及び凝固線溶系の検討

心臓血管外科

○緑川 博文、武富 龍一、植野 恭平、影山 理恵、菅野 恵

第50回日本心臓血管外科学会学術総会（web開催、2020.8.17～8.19、座長）

心臓血管外科

○緑川 博文

第50回日本心臓血管外科学会学術総会（web開催、2020.8.17～8.20、口演）

Frozen elephant trunk(FET)におけるspring back force(SBF)の検討

心臓血管外科

○緑川 博文、武富 龍一、新妻 健、植野 恭平、影山 理恵、菅野 恵

第40回日本静脈学会総会（web開催、2020.9.18、座長）

心臓血管外科

○緑川 博文

第53回CIC（web開催、2020.10.3、口演）

IgG4関連冠動脈瘤の手術例

心臓血管外科

○緑川 博文、菅野 恵、植野 恭平、武富 龍一

第61回日本脈管学会総会（web開催、2020.10.13、座長）

心臓血管外科

○緑川 博文

第61回日本脈管学会総会（web開催、2020.10.13、口演）

Debakey I I I b 逆行性大動脈解離(RTAD)に対する胸部ステントグラフト術(TEVER)の早期および遠隔成績

心臓血管外科

○緑川 博文、新妻 健、植野 恭平、滝浪 学、影山 理恵、菅野 恵

第48回日本血管外科学会（web開催、2020.11.27～11.29、座長）

心臓血管外科

○緑川 博文

学会名・講演会名（開催地、参加日程、発表形式）・演題・共同演者

第48回日本血管外科学会（web開催、2020.11.27～11.29、口演）

発症から1年以上経過した慢性B型解離に対するTEVER～成績向上に関与する因子の検討～

心臓血管外科

○緑川 博文、武富 龍一、植野 恭平、影山 理恵、菅野 恵

Aorfix web meeting in Sendai（web開催、2020.12.9、座長）

心臓血管外科

○緑川 博文

第38回福島心臓血管外科研究会（福島、2021.1.9、座長）

心臓血管外科

○緑川 博文

ATS Webセミナー（郡山、2021.2.3、口演）

大動脈置換術における機械弁の位置づけ—特にATSの有用性—

心臓血管外科

○緑川 博文

第120回日本外科学会定期学術集会（web開催、2020.8.13～8.15）

心臓血管外科

○植野 恭平

第50回日本心臓外科学会学術総会（web開催、2020.8.17～8.19、口演）

Frozen elephant trunk(FET)におけるspring back force(SBF)の検討

心臓血管外科

○植野 恭平

福島心臓血管外科研究会（福島、2021.1.9、口演）

Von Reckling hansen病に合併した左鎖骨下動脈瘤の1例

心臓血管外科

○植野 恭平、菅野 恵、緑川 博文、滝浪 学、影山 理恵、新妻 健

第50回 日本心臓血管外科学会（福島医大、2020.8.17～8.19、口演）

The author has no conflict of interest to disclose with respect to this presentation

心臓血管外科

○滝浪 学

学会名・講演会名（開催地、参加日程、発表形式）・演題・共同演者

第50回 日本心臓血管外科学会（福島医大、2020.8.17～8.19、口演）

Strategy of thoracoabdominal aortic aneurysm repair with reconstruction of intercostal arteries

心臓血管外科

○滝浪 学、Shigeto Tsuji、Daiki Saitoh、Azuma Tabayasi、Junichi Koizumi、Junichi Tsuboi

第18回日本臨床医療福祉学会（仙台、2020.10.9～10.10、口演）

脳脊髄液漏出症-まだ認知度の低い疾患-

麻酔科

○管 桂一、服部 尚士、島津 勇三、足立 国大、垣野内 航、橋本 克彦、大槻 理恵  
小西 晃生、半澤 浩一

看護師・介護職のための排泄ケアセミナー（郡山商工会議所、2020.11.20、口演）

寝たきりの方の便通コントロールのコツ～消化器内科医の視点から～

消化器内科

○西野 徳之

GOOFICE Webinar in 北日本（サテライト講演（WEB）、2020.11.24、座長）

消化器内科

○西野 徳之

Web社内研修会（3Nブロック）（郡山、2020.12.11、口演）

IBD診療に於ける他科との連携

消化器内科

○西野 徳之

株式会社ヤクルト 社内勉強会（郡山、2020.12.15、口演）

膵臓がん治療戦略について

消化器内科

○西野 徳之

Lecture Meeting（郡山商工会議所、2020.12.23、口演）

当科におけるクローン病のヒュミラ著効例について

消化器内科

○西野 徳之

TAKECAB GI Channel（サテライト講演（WEB）、2021.3.1、座長）

消化器内科

○西野 徳之



学会名・講演会名（開催地、参加日程、発表形式）・演題・共同演者

インターネットライブセミナー（サテライト講演（WEB）、2021.3.18、口演）

大腸内視鏡検査を予定するときは画像診断をしよう！～医療事故の再発防止に向けた提言の解説～

消化器内科

○西野 徳之

第33回東北膵・胆道癌研究会（web開催、2020.12.5、口演）

初期膵鉤部癌の画像所見の検討

消化器内科

○福島 大造、西野 徳之、濱田 晃市、堀川 宜範、志波 慶樹、鉄地川原 香恵  
永橋 堯之

第74回日本食道学会学術集会（Web開催、2020.12.10～12.11、口演）

当院で経験した習慣的飲酒歴・喫煙歴がない食道表在癌12症例の検討

消化器内科

○堀川 宜範

第21回頭頸部表在癌研究会（Web開催、2021.1.30、口演）

当院における頭頸部表在癌に対する内視鏡治療の導入

消化器内科

○堀川 宜範

第31回福島ESDクラブ（福島、2021.1.6、口演）

胃体部病変に対するESDの工夫

消化器内科

○志波 慶樹、濱田 晃市、堀川 宜範、鉄地川原 香恵、永橋 堯之、福島 大造  
西野 徳之

第136回日耳鼻福島県地方部会及び第133回福島県耳鼻咽喉科医会（福島、2020.11.15、口演）

頭頸部再発多形腺腫19症例の臨床像からみたその病態と対応

耳鼻咽喉科

○今野 昭義、植木 雄司、間多 祐輔、松山 浩之、牛来 茂樹

重症花粉症治療UPDATE（郡山、2020.11.21、口演）

重症/最重症スギ花粉症の病態と治療のポイント

耳鼻咽喉科

○今野 昭義

会津医学会学術講演会（会津若松、2021.3.5、特別講演、口演）

アレルギー性鼻炎の病態と花粉症治療UpDate

耳鼻咽喉科

○今野 昭義

学会名・講演会名（開催地、参加日程、発表形式）・演題・共同演者

第137回日本耳鼻咽喉科学会福島県地方部会学術講演会（2021.3.28、口演）

自験頭頸部悪性黒色腫(MM)23症例の症例構成と治療選択

耳鼻咽喉科

○今野 昭義、植木 雄司、間多 祐輔、松山 浩之、牛来 茂樹

第37回日本呼吸器外科学会総会（2020.9.29～9.30、東京、ポスター）

肺癌術後経過中に発症した、DPP-4阻害薬による間質肺炎の1例

形成外科

○藤生 浩一、叢 岳

第43回日本呼吸器内視鏡学会学術集会（旭川市民文化会館、2020.6.26、ポスター）

気管縦隔瘻に対してカバー付き気管内ステントを留置した肝門部胆管癌の1例

呼吸器外科

○大杉 純

第61回日本肺癌学会学術集会（岡山シティミュージアム、2020.11.14、ポスター）

浸潤性粘液性腺癌14例の臨床病理学的検討

呼吸器外科

○大杉 純、藤生 浩一、叢 岳

第1回PCI Web症例検討会（WEB開催、2020.12.4、口演）

PCI

循環器科

○川村 敬一

循環器WEBセミナー@東北（WEB開催、2021.1.29、口演）

大動脈弁狭窄症に対するカテーテル治療と抗血栓療法

循環器科

○川村 敬一

第2回PCI Web症例検討会（WEB開催、2021.3.3、口演）

Complex PCI Case

循環器科

○川村 敬一

心臓血管研究所附属病院 Web Live-Demonstration（WEB開催、2021.3.11、口演）

PCI症例検討

循環器科

○川村 敬一

薬剤師循環器Webカンファレンス（WEB開催、2021.3.25、口演）

当科における冠動脈疾患患者の脂質管理

循環器科

○川村 敬一

学会名・講演会名（開催地、参加日程、発表形式）・演題・共同演者

第13回 植込みデバイス関連冬季大会（web開催、2021.2.5～2.7）

潜因性脳梗塞に対する植え込み型ループレコーダーから房室結節リエントリー性頻拍と冠攣縮性狭心症が診断された1例  
循環器科

○大戸 奈美子

第56回日本小児循環器学会学術総会（京都市、2020.11.22～11.24、レジェンドレクチャー、口演）

先天性心疾患“曼荼羅”

小児科

○中澤 誠

第6回日本災害時の透析医療を考える会（郡山、2020.11.10、座長）

泌尿器科

○深谷 保男

LOKELMA Online Symposium（WEB、2020.11.17、座長）

泌尿器科

○深谷 保男

CKD-MBD Seminar in 郡山（WEB、2020.11.19、座長）

泌尿器科

○深谷 保男

郡山透析学術講演会（郡山、2020.12.8、座長）

泌尿器科

○深谷 保男

第87回福島泌尿器科研究会（郡山市、2020.12.12、口演）

摘出に難治した尿道異物の一例

泌尿器科

○渡辺 一弘、柿沼 秀秋、橋本 樹、深谷 保男、加藤 哲郎

第16回福島県形成外科研究会（いわき、2020.12.5～12.6、口演）

壊疽性膿皮症の1例

形成外科

○北原 正樹、高村 有慧、吉本 信也

第119回日本皮膚科学会総会（京都市、2020.6.5、口演）

ペーチェット病による口腔内潰瘍に対するアプレミストの有用性ーペーチェット病の新たな治療ー

皮膚科

○金子 史男

学会名・講演会名（開催地、参加日程、発表形式）・演題・共同演者

第119回日本皮膚科学会総会（京都市、2020.6.8、ポスター）

福島県におけるツツガムシ病

皮膚科

○金子 史男、富樫 亜吏、長谷 哲夫

第35回日本乾癬学会学術大会（郡山市、2020.9.12、口演）

20年前の会長講演：福島県立医科大学皮膚科教室20年前の第15回日本乾癬学会の思い出

皮膚科

○金子 史男

第2回厚生省パーチェット病研究班班会議（横浜、2020.10.3、口演）

パーチェット病の皮膚粘膜病変の病態と治療の有効性の評価

皮膚科

○中村 晃一郎、金子 史男

日本皮膚科学会福島地方会第392回例会・第12回福島臨床皮膚科集談会（郡山市、2020.11.3、口演）

当科で経験した梅毒患者にみられたHSV抗体についての検討

皮膚科

○小笹 美蘭、富樫 亜吏、金子 史男

第35回 日本乾癬学会学術大会（Web開催、2020.9.12～9.13、口演）

乾癬の生物製剤治療中にアトピー性皮膚炎(AD)様症状が出現した2例の経過

皮膚科

○小笹 美蘭、小笹 美蘭、富樫 亜吏、長谷 哲男、金子 史男

第84回日本皮膚科学会東京支部学術大会（WEB開催、2020.11.21～11.22、口演）

当科で経験した梅毒患者にみられたHSV抗体についての検討

皮膚科

○小笹 美蘭、小笹 美蘭、富樫 亜吏、金子 史男

東北6県合同地方会 第394回例会（WEB開催、2020.3.20～3.21、口演）

Trichoepithelioma papulosum multiplexの1例

皮膚科

○小笹 美蘭、小笹 美蘭、富樫 亜吏、金子 史男

日本内科学会 第222回東北地方会（WEB、2021.2.20、ビデオ口演）

若年発症の膝関節炎よりピロリン酸カルシウム結晶を認めパーチェット病と診断した1例

救急・総合診療科

○小林 奏、森 逸平、森川 皓平、橋本 克彦、遠藤 平仁

学会名・講演会名（開催地、参加日程、発表形式）・演題・共同演者

日本内科学会 第222回東北地方会（WEB、2021.2.20、ビデオ口演）

X線基準を満たさない体軸性脊椎関節炎と診断した高齢男性の1例

救急・総合診療科

○小林 奏、森 逸平、森川 皓平、橋本 克彦、遠藤 平仁

第68回日本化学療法学会総会（WEB開催、2020.9.12～9.14、口演）

当院におけるカルバペネム耐性腸内細菌科細菌（CRE）の検討

循環器科

○遠藤 幸男、猪狩 政則

第79回日本公衆衛生学会総会2020（WEB開催、2020.10.20～10.22、口演）

新型コロナウイルス感染症における地域の取り組み

循環器科

○遠藤 幸男

European Congress of Radiology 2020（オンライン、2020.7.15～7.19、ポスター）

Comparison of TOF-MRA and silent scan MRA in depicting arteriovenous malformation of the brain

放射線診断科

○戸村 則昭、M.Kokubun、K.Horituchi、S.Watanabe

第49回日本IVR学会総会 第17回血管腫・血管奇形IVR研究会（神戸、2020.8.25～8.27、口演）

血管腫血管奇形の治療の歴史

放射線診断科

○

第44回日本神経心理学会学術集会（郡山、2020.10.1、口演）

放射線診断科

○

第39回日本口腔腫瘍学会総会・学術大会（WEB、2021.1.28～2.21、ポスター）

動注化学療法併用陽子線治療により良好な長期経過が得られた上顎移行上皮癌の1例

放射線治療科

○

第39回日本口腔腫瘍学会総会・学術大会（Web開催、2021.1.28～2.21、ポスター）

高齢口腔癌患者に対する逆行性動注化学療法併用陽子線治療の検討

放射線治療科

○

第60回日本核医学会学術総会（神戸国際会議場、神戸商工会議所、2020.11.12～11.14、口演）

頭頸部癌放射線治療におけるPET検査の有用性

放射線治療科

○

学会名・講演会名（開催地、参加日程、発表形式）・演題・共同演者

第39回日本口腔腫瘍学会総会（オンライン、2021.1.28～2.21、ビデオ）

ミニレクチャー「わかっていること、わからないこと」～術前放射線治療は本当にだめなのか？～

放射線治療科

○

第29回脳ドック学会総会（WEB、2020.8.16、ビデオ）

構造 MRI による認知症のコンピュータ診断

創薬サイクロロン研究センター

○

第60回日本核医学会学術大会（神戸、2020.11.11～11.13、座長）

創薬サイクロロン研究センター

○

第60回日本核医学総会（神戸、2020.11.12、口演）

アルツハイマー病疑い患者の18F-flutemetamol PETの定量評価

創薬サイクロロン研究センター

○

第34回JCRミッドウインターセミナー（仙台、2021.1.17、口演）

アミロイドPETの読影

創薬サイクロロン研究センター

○

第50回日本神経放射線学会（WEB、2021.2.13、ビデオ）

アルツハイマー病の画像診断

創薬サイクロロン研究センター

○

第44回日本頭頸部癌学会（WEB開催、2020.7.17～7.27（WEB開催）、口演）

加速器BNCTの現状と第II相臨床試験結果

BNCT研究センター

○

日本放射線腫瘍学会第33回学術大会（WEB開催、2020.10.1～10.3、口演）

BNCTの臨床経験と将来展望

BNCT研究センター

○

学会名・講演会名（開催地、参加日程、発表形式）・演題・共同演者

第18回の本臨床医療福祉学会（仙台国際センター、2020.10.10、口演）

ホウ素中性子捕捉療法加速器BNCTの現状と第二相臨床試験から保険適応へ  
BNCT研究センター

○

日本放射線腫瘍学会第33回学術大会（Web開催、2020.10.1～10.3、口演）

頭頸部癌におけるホウ素中性子捕捉両方におけるガイドライン策定に向けた粘膜評価方法の最適化に関する検討  
BNCT研究センター

○

第143回日本医学放射線学会北日本地方会・第88回日本核医学会北日本地方会  
（Web開催、2020.11.6～11.30、口演）

再発・局所進行頭頸部癌に対する加速器BNCTの第II相臨床試験（JHN002）  
BNCT研究センター

○

第143回日本医学放射線学会北日本地方会・第88回日本核医学会北日本地方会（web開催、2020.11.6～11.30）

頭頸部癌に対するBNCTの保険適用後初期治療経験  
BNCT研究センター

○

第18回日本臨床福祉学会（仙台、2020.10.10、口演）

ウィズコロナ時代の感染拡大防止対策を歯科から考える  
口腔外科  
○瀬戸 院一

国際歯科医療安全機構学術研究会（名古屋、2021.1.17、口演）

ウィズコロナ時代の感染拡大防止対策を歯科から考える  
口腔外科  
○瀬戸 院一

The 1st SASOMI International Conference（Bengaluru、2021.2.26、口演）

Renovation of Dental Implant Concept in the middle of Pandemic Storm in Japan  
口腔外科  
○瀬戸 院一

横浜インプラント研究会（横浜市、2021.1.21、口演）

Covid-19拡大防止策を歯科から考える  
口腔外科  
○瀬戸 院一

学会名・講演会名（開催地、参加日程、発表形式）・演題・共同演者

横浜インプラント研究会（横浜市、2021.1.22、口演）

「インプラント歯科専門医」の将来展望

口腔外科

○瀬戸 皖一

日本歯科保存学会2020年度春季学術大会（第152回）（Web開催、2020.6.11～6.12、ポスター）

PMTC経験回数と間隔による歯周病原細菌と歯周病パラメーターへの影響

口腔外科

○和泉 雄一、中畑 亜加音、浅木 隆夫

第63回秋季日本歯周病学会学術大会（Web開催、2020.10.16～11.30、ポスター）

黄緑色LEDとローズベンガルを用いた抗菌的光線力学療法のPorphyromonas gingivalisに対する殺菌効果

口腔外科

○和泉 雄一、北中 祐太郎、竹内 康雄、平塚 浩一、アウン・ネイ、根本 昂、岩田 隆紀  
青木 章

第63回秋季日本歯周病学会学術大会（Web開催、2020.10.16～11.30、ポスター）

分極化した $\beta$ -リン酸三カルシウムを用いたイヌ上顎顎堤欠損モデルにおける骨形成の評価

口腔外科

○和泉 雄一、野原 康平、秋月 達也、松浦 孝典、福場 駿介、岡田 宗大、岩田 隆紀  
山下 仁大

日本歯科保存学会2020年度秋季学術大会（第153回）、第22回日韓歯科保存学会学術大会

（Web開催、2020.11.16～11.30、ポスター）

審美を希望して歯科医院を来院した患者における生活習慣及び口腔内状況と歯周病原細菌の関連に関する年齢別解析

口腔外科

○和泉 雄一、中畑 亜加音、浅木 隆夫

第65回 日本口腔外科学会（名古屋国際会議場+web、2020.11.13～11.15、口演）

歯周病患者の口腔内細菌が術後合併症に及ぼす影響

口腔外科

○西川 真央、池谷 進、木村 亮介、小林 綾花、山口 裕二、瀬戸 一郎、瀬戸 皖一

第10回日本リハビリテーション栄養学会学術集会（WEB、2020.12.12～12.13、ポスター）

舌癌に対する機能的頸部郭清術後一症例の超音波検査装置による嚥下関連筋群の形態について

口腔外科

○木村 亮介、西川 真央、小林 綾花、山口 裕二、池谷 進、森 隆志



学会名・講演会名（開催地、参加日程、発表形式）・演題・共同演者

第75回日本消化器外科学会総会（和歌山（+Web配信）、2020.12.15～12.17、口演）

入院中に発症した閉鎖孔ヘルニア嵌頓の1例

初期臨床研修医

○佐藤 悠、中山 祐次郎、宮川 哲平、河村 英恭、外館 幸敏、高野 祥直、山本 竜也  
小鹿山 陽介、市丸 千聖、小林 拓史、藁谷 暢、本多 通孝、鈴木 優也、佐藤 孝洋  
阿左見 亜矢佳、佐藤 直、鈴木 伸康、阿部 幹、寺西 寧

第16回福島県形成外科研究会（いわき、2020.12.5～12.6、口演）

顔面裂を中心とした顔面奇形症例の経験

初期臨床研修医

○高村 有慧、吉本 信也、北原 正樹

第48回日本血管外科学会学術総会（WEB、2020.12.7～12.27、ビデオ（スライド））

急性A型大動脈解離に対する上行大動脈置換術後の大動脈関連イベント予測因子の検討

初期臨床研修医

○中崎 駿、吉本 信也、北原 正樹

第62回日本老年医学会学術集会（WEB、2020.8.5、座長）

外傷センター

○松下 隆

第46回日本骨折治療学会学術集会（福岡、2020.9.20～9.21、座長、口演）

Chipping-偽関節治療に骨移植は要らない

外傷センター

○松下 隆

第22回日本骨粗鬆症学会（WEB、2020.10.9～11.30、座長、口演）

脆弱性骨折治療に関する世界の趨勢-日本の現状と目指すべき未来像-

外傷センター

○松下 隆

2nd Asia Pacific Regional Expert Meeting on Fragility Fractures（WEB、2020.10.24～10.25、口演）

Progress of FFN Japan

外傷センター

○松下 隆

第8回日本脆弱性骨折ネットワーク学術集会（WEB、2020.3.6、座長）

外傷センター

○松下 隆

学会名・講演会名（開催地、参加日程、発表形式）・演題・共同演者

第34回日本創外固定・骨延長学会（WEB、2020.3.27～3.28、座長、口演）

創外固定と外傷・再建

外傷センター

○松下 隆

第34回日本靴医学会学術集会（WEB、2020.9.11～10.31、特別講演、口演）

動物の進化、人間の歩行、脚、足、靴 そして関節外科の将来は？

外傷センター

○寺本 司

第34回日本創外固定・骨延長学会（WEB、2010.3.28、座長）

外傷センター

○寺本 司

第33回日本創外固定・骨延長学会（ハイブリッド開催（東京）、2020.9.3～9.15、特別講演、口演）

創外固定の未来 歴史から考える創外固定の明るい未来

外傷センター

○竹中 信之

第33回日本創外固定・骨延長学会（ハイブリッド開催（東京）、2020.9.3～9.15、ディベート）

難治性感染性偽関節の治療は創外固定器を用いたIlizarov法だ

外傷センター

○竹中 信之

第46回日本骨折治療学会学術集会（WEB、2020.9.21、座長）

外傷センター

○竹中 信之

第30回ひむか骨関節・脊椎脊髄疾患セミナー（WEB、2021.1.30、特別講演、口演）

難治骨折（感染と偽関節）の治療

外傷センター

○竹中 信之

第34回日本創外固定・骨延長学会（WEB、2021.3.28、パネル）

Ilizarov法による感染性偽関節の治療 創外固定法は最も安全で有用な方法である

外傷センター

○竹中 信之、加藤 成隆、浅原 智彦、高木 基行、原田 将太、芳野 晃、寺本 司  
松下 隆

第33回日本創外固定・骨延長学会（WEB、2020.9.3～9.15、口演）

骨欠損・偽関節に対するイリザロフ創外固定の基本構築

外傷センター

○加藤 成隆、高木 基行、原田 将太、浅原 智彦、竹中 信之、寺本 司、松下 隆

学会名・講演会名（開催地、参加日程、発表形式）・演題・共同演者

第46回日本骨折治療学会学術集会（WEB、2020.9.11～10.30、口演）

術中創外固定を用いた脛骨高原骨折の最少侵襲整復手術

外傷センター

○加藤 成隆、原田 将太、高木 基行、浅原 智彦、竹中 信之、寺本 司、松下 隆

第46回日本骨折治療学会学術集会（WEB、2020.9.11～10.30、口演）

大腿骨転子部骨折に対しOLHS（オブリーク）で固定するとカットアウトしない

外傷センター

○加藤 成隆、原田 将太、高木 基行、浅原 智彦、竹中 信之、寺本 司、松下 隆

第46回日本骨折治療学会学術集会（WEB、2020.9.11～10.30、口演）

FFN-J national hip fracture databaseの運用報告

外傷センター

○加藤 成隆

第43回日本骨・関節感染症学会（WEB、2020.12.25～12.26、口演）

骨関節感染症の早期診断への取組み-好中球上CD64とPET/CT-

外傷センター

○加藤 成隆、高木 基行、原田 将太、森本 麻美、浅原 智彦、竹中 信之、寺本 司  
松下 隆

第34回日本創外固定・骨延長学会（WEB、2021.3.27～3.28、座長）

外傷センター

○加藤 成隆

第34回日本創外固定・骨延長学会（WEB、2021.3.27～3.28、口演）

高齢者の脛骨高原骨折におけるプレート固定・イリザロフ創外固定の比較

外傷センター

○加藤 成隆、高木 基行、原田 将太、森本 麻美、浅原 智彦、竹中 信之、寺本 司  
松下 隆

第34回日本創外固定・骨延長学会（WEB、2021.3.27～3.28、口演）

骨・関節変形矯正における創外固定の有用性

外傷センター

○加藤 成隆、加藤 成隆、高木 基行、原田 将太、森本 麻美、浅原 智彦、竹中 信之  
寺本 司、松下 隆

第45回日本足の外科学会学術集会（WEB、2020.11.26-12.13、ポスター）

開放性踵骨骨折の治療

外傷センター

○浅原 智彦、原田 将太、高木 基行、加藤 成隆、竹中 信之、寺本 司、松下 隆

学会名・講演会名（開催地、参加日程、発表形式）・演題・共同演者

第34回日本創外固定・骨延長学会（WEB、2021.3.28、口演）

イリザロフ創外固定の魅力

外傷センター

○浅原 智彦、原田 将太、高木 基行、加藤 成隆、竹中 信之、寺本 司、松下 隆

第33回日本創外固定・骨延長学会（WEB、2020.9.3～9.15、口演）

下腿骨幹部骨折に対する創外固定の有用性

外傷センター

○高木 基行、原田 将太、浅原 智彦、加藤 成隆、竹中 信之、寺本 司、松下 隆

第46回日本骨折治療学会学術集会（WEB、2020.9.11～10.30、口演）

踵骨骨折に対するプレートを用いた骨折整復固定術

外傷センター

○高木 基行、原田 将太、浅原 智彦、加藤 成隆、竹中 信之、寺本 司、松下 隆

第33回日本創外固定・骨延長学会（WEB、2020.9.3～9.15、口演）

外傷性足関節症を生じた脛骨変形癒合 腓骨を骨切りせず脛骨緩徐変形矯正を行った1例

外傷センター

○原田 将太、高木 基行、浅原 智彦、加藤 成隆、竹中 信之、松下 隆

第46回日本骨折治療学会学術集会（WEB、2020.9.11～10.30、口演）

下肢関節外骨折変形癒合後外傷性膝関節症に対する関節内骨切り術と関節外骨切り術の併用

外傷センター

○原田 将太、高木 基行、浅原 智彦、加藤 成隆、竹中 信之、寺本 司、松下 隆

第45回日本足の外科学会学術集会（WEB、2020.11.26～12.13、口演）

末期内反型変形性足関節症に対する遠位脛骨斜め骨切り術が距骨に及ぼす影響の検討

外傷センター

○原田 将太、高木 基行、浅原 智彦、加藤 成隆、竹中 信之、寺本 司、松下 隆

第34回日本創外固定・骨延長学会（WEB、2021.3.28、口演）

脛骨顆外反骨切り術で加療した未治療Blount病後高度内反膝

外傷センター

○原田 将太、高木 基行、浅原 智彦、加藤 成隆、竹中 信之、寺本 司、松下 隆

第33回日本創外固定・骨延長学会（WEB、2020.9.3～9.15、口演）

変形性膝関節症を合併した高齢者の脛骨高原骨折に対し、イリザロフ創外固定を用いて骨接合術を施行した一例

外傷センター

○森本 麻美、原田 将太、高木 基行、浅原 智彦、加藤 成隆、竹中 信之、寺本 司  
松下 隆

学会名・講演会名（開催地、参加日程、発表形式）・演題・共同演者

第46回日本骨折治療学会学術集会（WEB、2020.9.11～10.30、口演）

リスフラン関節脱臼骨折に対して観血的手術を行った14例

外傷センター

○森本 麻美

第45回日本足の外科学会学術集会（WEB、2020.11.26～12.13、ポスター）

脛腓骨遠位部粉碎骨折後偽関節に対して腓骨Bone transportが有用であった一例

外傷センター

○荒川 郷彦、寺本 司、原田 将太、森本 麻美、高木 基行、浅原 智彦、加藤 成隆  
竹中 信之、松下 隆

第92回日本胃癌学会総会（Web開催、2020.7）

外科

○Michitaka Honda, Hiroshi Kobayashi, Soshi Hori, Hidetaka Kawamura, Yoshinao Takano  
Koichi Takiguchi, Satoru Shiraso, Atsushi Muto, Naoyuki Yamashita, Katsumasa Saito  
Takahiro Kamiga, Toshiyasu Iwao, John Ayanian. Comparison of Survival between East and  
West in Stage IV gastric cancer. Oral.

第92回日本胃癌学会総会（Web開催、2020.7）

外科

○Michitaka Honda, Hiroshi Kobayashi, Soshi Hori, Hidetaka Kawamura, Koichi Hamada  
Current issues with gastric cancer registry for comparative studies between Japan and  
United States. Symposium.

第92回日本胃癌学会総会（Web開催、2020.7）

外科

○Michitaka Honda, Motoniari Ri, Souya Nunobe, Eigo Akimoto, Takahiro Kinoshita  
Soshi Hori, Masaki Aizawa, Yujiro Isobe, Hirofumi Kawakubo, Takayuki Abe. Long-term  
outcome of omentum-resecting vs omentum-preserving gastrectomy for cT3/T4 gastric  
cancer. Symposium.

第92回日本胃癌学会総会（Web開催、2020.7）

Safety of laparoscopic gastrectomy for gastric cancer based on evidence from Japan (Symposium :  
Evidences and real world data of gastric cancer surgery: Minimally invasive surgery)

外科

○Honda M, Etoh T, Hiki N, Shiraishi N, Kitano S, Inomata M

第92回日本胃癌学会総会（Web開催、2020.7）

治療成績 胃癌ステージVにおける臨床的予後予測指標の検討

外科

○本多 通孝、山本 竜也

学会名・講演会名（開催地、参加日程、発表形式）・演題・共同演者

第92回日本胃癌学会総会（Web開催、2020.7）

合併症/術後障害 胃癌術後の骨粗鬆症の発生頻度と骨格筋量減少との関連

外科

○本多 通孝、市丸 千聖、高野 祥直、藁谷 暢、小林 拓史、山本 竜也、外館 幸敏  
河村 英恭

第92回日本胃癌学会総会（Web開催、2020.7）

化学療法 胃癌術後補助療法における開始時期の意義

外科

○本多 通孝、小川 光一、明石 義正、稲川 智、久倉 勝治、大和田 洋平、大原 佑介  
榎本 剛史、下村 治、高橋 一広、小田 竜也

第92回日本胃癌学会総会（Web開催、2020.7）

免疫療法 市中病院におけるニボルマブの治療成績-導入時のPS不良例とニボルマブの治療効果の検討-

外科

○本多 通孝、小林 拓史、藁谷 暢、堀 創史、小鹿山 陽介、河村 英恭、宮川 哲平  
外館 幸敏、中山 祐次郎、高野 祥直

第92回日本胃癌学会総会（Web開催、2020.7）

ロボット支援下胃切除術 当院における胃癌に対するロボット支援下胃切除の導入と初期成績

外科

○本多 通孝、藁谷 暢、小林 拓史、山本 竜也、市丸 千聖、高野 祥直、寺西 寧

第92回日本胃癌学会総会（Web開催、2020.7）

術後障害 胃癌術前後体組成変化と活動の関係

外科

○本多 通孝、高野 稔、松澤 宏樹、細山 裕樹、早尾 啓志、小林 拓史、藁谷 暢

第120回日本外科学会定期学術集会（完全Web開催、2020.8）

私が外科医を目指した理由 東日本大震災を経験して（特別企画:地域を守り、地域で生きる外科医たちの思い）

外科

○本多 通孝、小鹿山 陽介、寺西 寧、高野 祥直、阿部 幹、佐藤 直、鈴木 伸康  
藁谷 暢、外館 幸敏、中山 祐次郎

第120回日本外科学会定期学術集会（完全Web開催、2020.8）

遠隔臓器切除不能StageIV大腸癌における原発切除の予後延長効果：多施設共同過去起点コホート研究  
（ワークショップ：遠隔転移を伴う大腸癌に対する集学的治療の実際）

外科

○本多 通孝、河村 英恭、滝口 光一、神賀 貴大、斎藤 賢将、山崎 繁、武藤 淳  
白相 悟、山下 直行、岩尾 年康、佐治 重衡、河野 浩二

学会名・講演会名（開催地、参加日程、発表形式）・演題・共同演者

第120回日本外科学会定期学術集会（完全Web、2020.8）

胃全摘後患者の飲酒の安全性を評価する臨床試験（サージカルフォーラム：周術期管理）

外科

○本多 通孝、小林 拓史、中山 祐次郎、高野 祥直、佐藤 直

第120回日本外科学会定期学術集会（Web、2020.8）

ASA-PS 3以上の急性胆嚢炎患者に対し、緊急手術は待機的手術より術後合併症は少ないか  
（デジタルポスター：胆道 良性・胆嚢炎-2）

外科

○本多 通孝、山本 竜也、中山 祐次郎、鈴木 優也、佐藤 孝洋、小林 拓史、宮川 哲平  
河村 英恭、阿左見 亜矢佳、藁谷 暢、外館 幸敏、佐藤 直、鈴木 伸康、阿部 幹  
高野 祥直、寺西 寧

第120回日本外科学会定期学術集会（Web、2020.8）

胃癌の病変周在リンパ節転移部位との関連（サージカルフォーラム：胃 悪性）

外科

○本多 通孝、堀 創史、布部 創也、李 基成、大橋 拓馬、八木 秀祐、高橋 遼  
磯崎 正典、天田 塩、宗岡 悠介、太田 絵美、幕内 梨恵、井田 智、熊谷 厚志  
大橋 学、佐野 武

第120回日本外科学会定期学術集会（完全Web、2020.8）

上部胃癌に対する噴門側胃切除術vs胃亜全摘術—DEXA法による術後筋肉量減少および後遺症の比較  
（ワークショップ：上部消化管機能温存術式のエビデンス）

外科

○本多 通孝、小林 拓史、藁谷 暢、堀 創史、宮川 哲平、河村 英恭、外館 幸敏  
中山 祐次郎、高野 祥直

第120回日本外科学会定期学術集会（Web開催、2020.8.13～15）

胃全摘後患者の飲酒の安全性を評価する臨床試験。サージカルフォーラム：周術期管理

外科

○本多 通孝、小林 拓史、中山 祐次郎、高野 祥直、佐藤 直

第58回日本癌治療学会学術集会（Web併用開催（京都）、2020.10.22～24）

胃癌腹膜播種における腹水量評価と予後予測。一般口演：胃4

外科

○本多 通孝、小林 拓史、河村 英恭、堀 創史、中山 祐次郎、濱田 晃市、山口 久志  
高野 祥直

第82回日本臨床外科学会総会（Web開催、2020.10.29～31）

地域医療に求められる臨床外科医—高い技術と豊かな人間性を育むことができるか。総会特別企画

外科

○本多 通孝

学会名・講演会名 (開催地、参加日程、発表形式) ・演題・共同演者

第31回日本臨床モニター学会総会 (Web開催、2020.11.21 ~ 22)

術前口腔機能管理は消化器外科術後合併症を減らすか. シンポジウム  
外科

○本多 通孝、堀 創史、小林 拓史、西川 真央

第60回日本産科婦人科内視鏡学会・学術講演会 (Web開催、2020.12)

倫理の壁を乗り越えて、面白くて役に立つ臨床研究をしよう.  
外科

○本多 通孝

第60回日本産科婦人科内視鏡学会学術講演会 (Web開催、2020.12.14 ~ 28)

倫理の壁を乗り越えて、楽しくて役に立つ臨床研究をしよう. 講演: 日本専門医機構単位付与講習  
外科

○本多 通孝

第75回日本消化器外科学会総会 (Web併用開催 (和歌山)、2020.12.15 ~ 17)

胃癌術後の腹腔内感染起炎菌に関する細菌学的検討. 一般演題  
外科

○本多 通孝、小林 拓史、堀 創史、藁谷 暢、高野 祥直、鈴木 伸康、河村 英恭  
中山 祐次郎、宮川 哲平.

第93回日本胃癌学会総会 (Web開催、2021.3.3 ~ 5)

胃癌術後患者の食生活のリアルを知るスマホアプリ開発・パイロット研究. ワークショップ.  
外科

○本多 通孝、山本 一道

第33回日本内視鏡外科学会総会 (Web併用開催 (横浜)、2021.3.10 ~ 13)

外科

○Michitaka Honda, Hiroshi Kobayashi, Mitsuru Waragai, Yujiro Nakayama  
Hidetaka Kawamura, Soshi Hori, Teppei Miyakawa, Yoshinao Takano. Nutritional impact of  
the robot-assisted pylorus preserving gastrectomy for gastric cancer. Oral

第33回日本内視鏡外科学会総会 (Web併用開催 (横浜)、2021.3.10 ~ 13)

NCDによるReal World データが胃癌における手術手技を変える可能性. 特別企画

外科

○本多 通孝、比企 直樹、吉田 和弘、衛藤 剛、井田 智、隈丸 拓、小寺 泰弘  
掛地 吉弘、今野 弘之、宮田 裕章、瀬戸 泰之、牛久 秀樹、新原 正大、細田 桂  
山下 継史

第75回日本大腸肛門病学会学術集会 (Web開催、2020.11.13 ~ 14、口演)

減圧チューブ留置によるoutlet obstructionの予防効果の検討  
外科

○外館 幸敏、宮川 哲平、河村 英恭、櫻井 悠人、中山 祐次郎、本多 通孝、高野 祥直



学会名・講演会名（開催地、参加日程、発表形式）・演題・共同演者

第33回日本内視鏡外科学会総会（Web開催、2021.3.10～3.13、ポスター）

Introduction and short-term results of TaTME for lower rectal cancer

外科

○外館 幸敏、Michitaka Honda, tepei miyakawa, hiroshi kobayashi, Hidetaka Kawamura  
Masaya Suzuki, Ayaka Azami, Yujiro Nakayama, Mitsuru Waragai, Nobuyasu Suzuki  
Yoshinao Takano, Tsuyoshi Abe.

第99回日本消化器内視鏡学会総会（現地京都・Web開催併用、2020.9.2～9.3、誌上发表）

大腸憩室出血に対する結紮術とスネア法の比較

消化器内科

○濱田 晃市

第43回日本肝臓学会東部会（Web開催、2020.12.3～12.5、口演）

超音波SWEとMR elastographyの有用性とフォローアップの工夫

消化器内科

○濱田 晃市

第165回日本消化器内視鏡学会東北支部例会（Web開催、2021.2.5、口演）

大腸憩室出血に対する留置スネア法はバンド結紮術よりも処置時間を短縮する

消化器内科

○濱田 晃市、堀川 宜範、志波 慶樹、永橋 堯之、西野 徳之

第75回日本消化器外科学会総会（Web開催、2020.12.15～12.17、ポスター）

多職種が参画するスクラム周術期管理で高齢者大腸癌患者の合併症を減らす取り組み

外科

○中山 祐次郎、河村 英恭、宮川 哲平、外館 幸敏、高野 祥直、本多 通孝

若手外科医教育のための腹腔鏡下S状結腸切除術評価尺度の開発と妥当性・信頼性の検証（2021.2.27、口演）

日本外科教育研究会主催7th Web-Surgical Education Summit

外科

○中山 祐次郎

第33回日本内視鏡外科学会総会（Web開催、2021.3.10～3.13、口演）

Development and validation of a scale to evaluate the operative skill of laparoscopic sigmoidectomy

外科

○中山 祐次郎、Hidetaka Kawamura, Hiroshi Kobayashi, Yukitoshi Todate  
Tepei Miyakawa, Ryuya Yamamoto, Yoshinao Takano, Michitaka Honda.

第92回日本胃癌学会総会（Web開催、2020.7.1～7.31、ポスター）

市中病院におけるニボルマブの治療成績 - 導入時のPS不良例とニボルマブの治療効果の検討 -

外科

○小林 拓史、本多 通孝、藁谷 暢、堀 創史、小鹿山 陽介、河村 英恭、宮川 哲平  
外館 幸敏、中山 祐次郎、高野 祥直

学会名・講演会名（開催地、参加日程、発表形式）・演題・共同演者

第120回日本外科学会定期学術集会（Web開催、2020.8.13～8.15、口演）

上部胃癌に対する噴門側胃切除術vs胃亜全摘術—DEXA法による術後筋肉量減少および後遺症の比較  
外科

○小林 拓史、本多 通孝、藁谷 暢、堀 創史、宮川 哲平、河村 英恭、外館 幸敏  
中山 祐次郎、高野 祥直

第75回日本消化器外科学会総会（Web併用（和歌山）、2020.12.15～12.17、口演）

鏡視下手術が胃癌術後の身体活動量維持に与える影響-前向きコホート研究

外科

○小林 拓史、本多 通孝、堀 創史、藁谷 暢、河村 英恭、宮川 哲平、外館 幸敏  
中山 祐次郎、高野 祥直

第33回日本内視鏡学会総会（Web併用（横浜）、2021.3.10～3.13、口演）

Video Feedback in Training of Laparoscopic Distal Gastrectomy

外科

○小林 拓史、Honda Michitaka、Takahiro Sato、Soshi Hori、Mitsuru Waragai  
Tepei Miyakawa、Hidetaka Kawamura、Yukitoshi Todate、Yujiro Nakayama  
Nobuyasu Suzuki、Yoshinao Takano.

第48回日本救急医学会総会（Web併用（岐阜）、2020.11.18～11.20、ポスター）

感染症入院患者における発熱及びCRP値と血液培養施行との関連

低侵襲腫瘍制御学講座（救急・総合診療）

○橋本 克彦、添野 祥子、原 湖楠、白川 透、園生 智弘、中村 謙介、後藤 匡啓

第48回日本救急医学会総会（Web併用（岐阜）、2020.11.18～11.20、ポスター）

感染症患者における体温及びCRP値と院内死亡との関連

低侵襲腫瘍制御学講座（救急・総合診療）

○橋本 克彦、添野 祥子、原 湖楠、白川 透、園生 智弘、中村 謙介、後藤 匡啓

The American Society of Colon and Rectal Surgeons 2020 (Cleveland Ohio, Web併用、6.1～6.3、ポスター)

Effect of adjuvant chemotherapy on survival benefit in stage III colon cancer patients stratified by age: a real-world cohort study.

外科

○河村 英恭、Toshitaka Morishima、Akira Sato、Michitaka Honda、Isao Miyashiro

第120回日本外科学会定期学術集会（Web開催、2020.8.13～8.15、口演）

遠隔臓器切除不能Stage IV大腸癌における原発切除の予後延長効果：他施設共同過去起点コホート研究

外科

○河村 英恭、本多 通孝、滝口 光一、神賀 貴大、斎藤 賢将、山崎 繁、武藤 淳  
白相 悟、山下 直行、岩尾 年康、佐治 重衡、河野 浩二

学会名・講演会名（開催地、参加日程、発表形式）・演題・共同演者

第75回日本大腸肛門病学会学術集会（Web開催、2020.11.13～11.14、口演）

StageⅣ大腸癌における腫瘍マーカー CEA, CA19-9の血中濃度と予後との関連調査：多施設共同研究  
外科

○河村 英恭、本多 通孝、絹田 俊爾、神賀 貴大、山崎 繁、武藤 淳、白相 悟  
山下 直行、岩尾 年康、河野 浩二

第75回日本消化器外科学会総会（Web開催、2020.12.15～12.17、口演）

StageⅣ大腸癌の原発部位が転移様式および予後に与える影響：多施設共同研究  
外科

○河村 英恭、本多 通孝、滝口 光一、神賀 貴大、斎藤 賢将、武藤 淳、白相 悟  
山下 直行、岩尾 年康、河野 浩二

第120回日本外科学会定期学術集会（Web開催、2020.8.13～8.15、口演）

温存肺機能から考察する肺底区域切除の適応  
呼吸器外科

○叢 岳、藤生 浩一

第33回日本内視鏡外科学会総会（Web併用（横浜）、2021.3.10～3.13、ポスター）

A trial of virtual reality thoracoscopy (VRT) using computed tomography thoracography.  
呼吸器外科

○叢 岳

第120回日本外科学会定期学術集会（Web開催、2020.8.13～8.15、口演）

胃癌の病変周在とリンパ節転移部位との関連  
外科

○堀 創史、布部 創也、本多 通孝、李 基成、大橋 拓馬、八木 秀祐、高橋 遼  
磯崎 正典、天田 塩、宗岡 悠介、太田 絵美、幕内 梨恵、井田 智、熊谷 厚志  
大橋 学、佐野 武

第74回日本食道学会学術集会（Web開催、2020.12.10～12.11、ポスター）

食道癌術後早期の血糖管理の重要性

外科

○堀 創史、今村 裕、上月 亮太郎、高橋 慶太、問端 輔、大竹 玲子、金森 淳  
岡村 明彦、渡邊 雅之

第75回日本消化器外科学会総会（Web開催、2020.12.15～12.17、口演）

食道癌術後早期の血糖管理の重要性

外科

○堀 創史、今村 裕、上月 亮太郎、高橋 慶太、問端 輔、大竹 玲子、岡村 明彦  
渡邊 雅之

学会名・講演会名（開催地、参加日程、発表形式）・演題・共同演者

第18回日本ヘルニア学会学術集会（Web開催、2020.11.3～11.4、口演）

腹腔鏡下鼠径部ヘルニア修復術後疼痛に対してタッカー除去術が奏功した一例

外科

○宮川 哲平、高野 祥直、中山 祐次郎、鈴木 優也、山本 竜也、小鹿山 陽介  
佐藤 孝洋、小林 拓史、河村 英恭、外館 幸敏、藁谷 暢、鈴木 伸康

第93回日本胃癌学会総会（Web開催、2021.3.3～3.5、口演）

胃癌術後の骨格筋量減少と骨粗鬆症発生リスクに関する検討

外科

○櫻井 悠人、本多 通孝、小林 拓史、堀 創史、藁谷 暢、河村 英恭、中山 祐次郎  
宮川 哲平、高野 祥直、鈴木 伸康

# 2020年度神経心理学研究部門活動状況

## I 各種業務施行件数の推移

	平成27年度 (2015年度)	平成28年度 (2016年度)	平成29年度 (2017年度)	平成30年度 (2018年度)	令和元年度 (2019年度)	令和2年度 (2020年度)
脳血管疾患等リハ料(I)	11,809	11,874	11,051	9,163	9,638	9,893
早期リハ加算(30日以内)	7,343	7,284	6,725	5,085	5,935	6,628
早期リハ加算(14日以内)	4,664	4,833	4,292	3,484	3,998	4,777
各種心理検査合計	1,764	1,393	1,468	1,448	1,922	1,319
摂食機能療法	20	7	63	59	49	43

(単位:件)

## II. 講演・研究発表

- 第44回日本神経心理学学会学術集会、2020年10月1日 (Web)  
「神経心理学ふしぎ発見! きてみてきて…なるほど!」  
○ [Redacted]
- 第44回日本神経心理学学会学術集会、2020年10月2日 (Web)  
「複数桁のアラビア数字を1字ずつ読む一例の数処理過程について」  
○ [Redacted]
- 第44回日本神経心理学学会学術集会、2020年10月2日 (Web)  
「漢字の左側で字画の脱落が目立った両手利きの一例」  
○ [Redacted]
- 第44回日本高次脳機能障害学会学術総会、2021年11月20日 (Web)  
「学会認定資格『臨床神経心理士』について」  
○ [Redacted]
- 第16回南東北神経科学セミナー、2020年12月5日、郡山  
「脳神経外科・脳神経内科以外の入院患者の認知機能評価について」  
○ [Redacted]
- 第16回南東北神経科学セミナー、2020年12月5日、郡山  
「右中大脳動脈領域梗塞後に場所の誤認妄想を呈した一例」  
○ [Redacted]
- 日本語聴覚士協会2020年度第5回専門講座、2021年2月20日 (Web)  
「高齢者における高次脳機能障害: 症候の特徴と対応」  
○ [Redacted]
- 第2回リハビリテーションフォーラム、2021年3月 (Web)  
「高次脳機能障害に対する学会の提言」  
○ [Redacted]

### Ⅲ. 執筆

1. [redacted] 失語症のみかた。高次脳機能障害研究 40: 194-198、2020
2. [redacted] 超皮質性失語。  
[redacted] 監修：高次脳機能障害ビジュアル大辞典、メディカ出版、2020、pp. 103-104
3. [redacted] : 伝導失語。  
[redacted] 監修：高次脳機能障害ビジュアル大辞典、メディカ出版、2020、pp. 105-106
4. [redacted] : 左半側空間無視の患者さんに対するアプローチ。  
[redacted] 監修：高次脳機能障害ビジュアル大辞典、メディカ出版、2020、pp. 267-268
5. [redacted] :  
両側頭頂葉・右後頭葉損傷後、パリント症候群と allocentric neglect を呈した症例；  
知覚型視覚失認と見間違ふ臨床像。臨床神経心理31：45-46、2020
6. [redacted] 失語症に随伴しやすい障害。  
[redacted] 編：標準言語聴覚障害学 失語症学第3版、医学書院、2021、pp. 61-71

### Ⅳ. 会長

1. [redacted] 第44回日本神経心理学会学術集会、2020年10月1日～2日、ホテルハマツからWeb配信
2. [redacted] : 第16回南東北神経科学セミナー、2021年12月5日、NABEホール

### Ⅴ. 福島県指定事業

1. 福島県高次脳機能障がい支援事業

(様式例第16) 診療並びに病院の管理及び運営に関する諸記録の管理方法

管理責任者氏名	院長 寺西 寧
管理担当者氏名	各担当部署

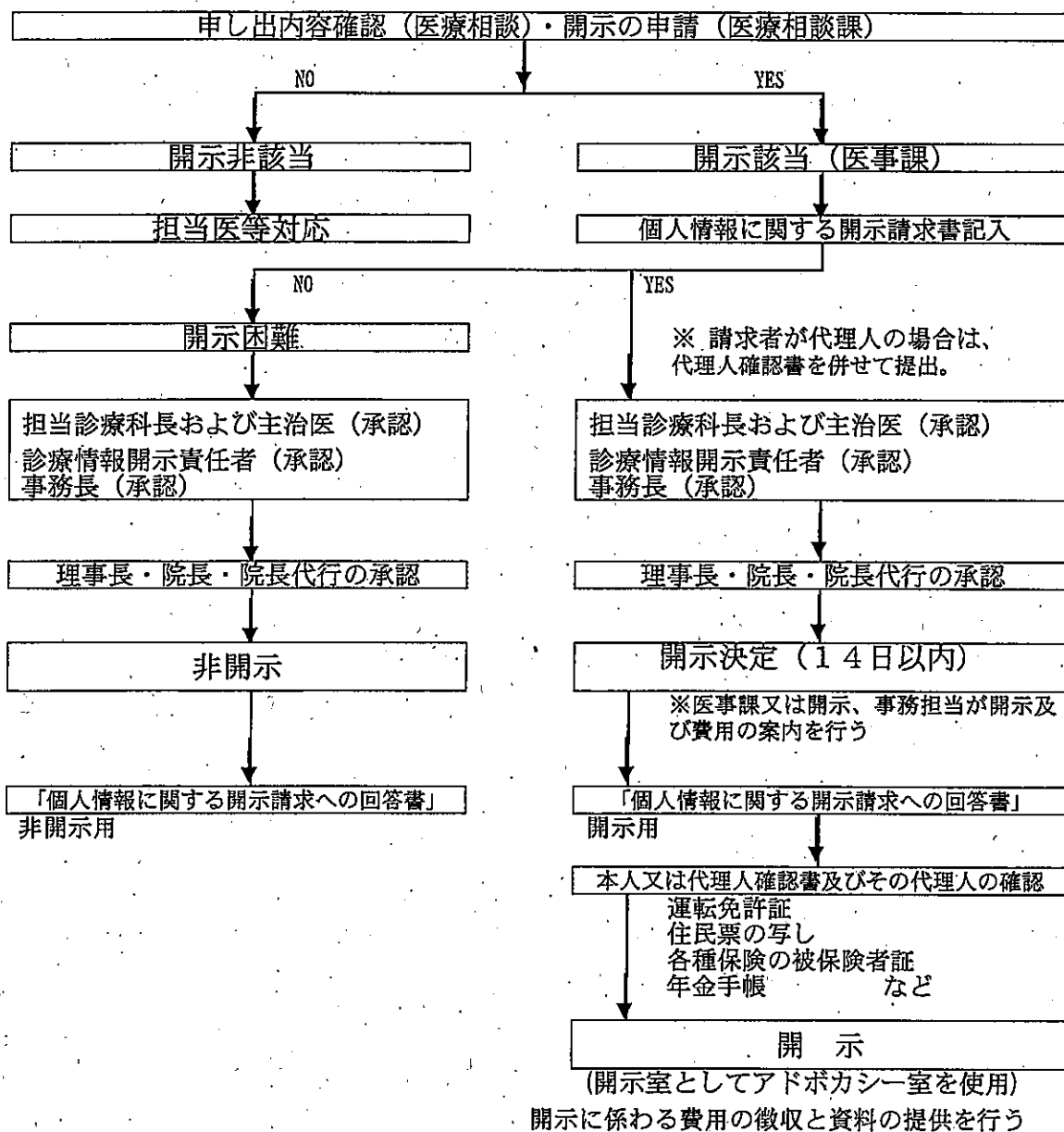
		保管場所	分類方法
診療に関する諸記録 病院日誌、各科診療日誌、処方せん、手術記録、看護記録、検査所見記録、エックス線写真、紹介状、退院した患者に係る入院期間中の診療経過の要約		医事課 IT医療情報課 電子カルテ	患者毎に保管管理している
病院の管理及び運営に関する諸記録	共同利用の実績	病診連携室	
	救急医療の提供の実績	総務課	
	地域の医療従事者の資質の向上を図るための研修の実績	各研修を実施した担当部署	
	閲覧実績	医事課	
	紹介患者に対する医療提供及び他の病院又は診療所に対する患者紹介の実績の数を明らかにする帳簿	病診連携室	

(注) 「診療に関する諸記録」欄には、個々の記録について記入する必要はなく、全体としての管理方法の概略を記入すること。

(様式例第17) 診療並びに病院の管理及び運営に関する諸記録の閲覧方法に関する書類

閲覧責任者氏名	院長代行 [REDACTED]
閲覧担当者氏名	医療相談課 [REDACTED]
閲覧の求めに応じる場所	アドボカシー室

閲覧の手続の概要



前年度の総閲覧件数		41件
閲覧者別	医師	0件
	歯科医師	0件
	地方公共団体	2件
	その他	39件



(様式例第18) 委員会の開催の実績

委員会の開催回数	2回	
委員会における議論の概要		
【第一回】 令和2年7月15日（水）18：30～20：00 ・新型コロナウイルス感染症への対応について		
【第二回】 令和2年10月14日（水）18：30～20：00 ・COVID-19感染症に対する診療状況について ・令和元年度地域医療支援病院実績報告		
※令和2年4月15日、令和3年1月20日 新型コロナウイルス感染症拡大の影響により中止		

(注) 委員会の開催回数及び議論の概要については、前年度のものを記載すること。

第 63 回地域医療支援病院運営委員会	
日 時	令和 2 年 7 月 15 日 (水) 18 : 30 ~ 20 : 00
場 所	総合南東北病院 北棟 6 階 第 5 会議室
出席者 (敬称略)	〔外部委員〕 9 名 ██████████ ██████████ ██████████ ██████████ ██████████ ██████████ ██████████ ██████████ ██████████ 〔当病院職員〕 5 名 ██████████ ██████████ ██████████ ██████████ ██████████
事務局	██████████ ██████████ ██████████ ██████████ ██████████
議 案	「新型コロナウイルス感染症への対応について」 総合南東北病院 院長 寺西 寧

第 64 回地域医療支援病院運営委員会	
日 時	令和 2 年 10 月 14 日 (水) 18 : 30 ~ 20 : 00
場 所	総合南東北病院 北棟 6 階 第 5 会議室
出席者 (敬称略)	〔外部委員〕 8 名 ██████████ ██████████ ██████████ ██████████ ██████████ ██████████ ██████████ ██████████ ██████████ 〔当病院職員〕 5 名 ██████████ ██████████ ██████████ ██████████ ██████████
事務局	██████████ ██████████ ██████████ ██████████ ██████████ ██████████
議 案	「COVID-19 感染症に対する診療状況について」 総合南東北病院 院長 寺西 寧 「令和元年度地域医療支援病院実績報告」 総合南東北病院 病診連携室 ██████████

※令和 2 年 4 月 15 日、令和 3 年 1 月 20 日 新型コロナウイルス感染症拡大の影響の為中止

(様式例第19) 患者相談の実績

患者相談を行う場所	相談窓口・ <u>相談室</u> その他 ( )
主として患者相談を行った者 (複数回答可)	社会福祉士の資格を有するソーシャルワーカー [REDACTED]
患者相談件数	24,185件
患者相談の概要	
厚生労働省による医療ソーシャルワーカー業務指針に基づき、実施。  (1)療養中の心理的・社会的問題の解決、調整援助 (2)退院援助 (3)社会復帰援助 (4)受診・受療援助 (5)経済的問題の解決、調整援助 (6)地域活動 ①がん相談支援センター ②高次脳機能障がい支援室	

(注) 患者相談の概要については、相談内容を適切に分類し記載するとともに、相談に基づき講じた対策等があれば併せて記載すること。また、個人が同定されないよう配慮すること。

## 令和2年度 医療相談課相談実績

### ○ 相談件数

#### 総合相談

	受療・在宅不安支援	家事育児教育就労支援	在宅資源の情報活用	家族間葛藤の調整援助	患者間患者職員間調整	地域の人間関係調整	難治病容受容援助	死亡患者家族援助	患者会家族会育成支援	地域連携をした在宅調整	介護保険利用支援	退院後継続支援準備	転・退院不安解決支援	住居確保・改修等援助	復職・復学援助	関係者と連携した援助	適切な受療のための支援	受療拒否患者問題解決	受療不安援助	病因の心理社会的問題支援	入退院判定会への参加	医療者へ参考情報提供	長期休暇の育成支援	地域の患者会等育成	保健医療福祉ボランティア育成	地域ケアネットへの参加	障害者等社会復帰課題	相談室内	その他	合計
病院	1922	8	558	22	10	10	10	0	0	0	288	3428	3	3	10	1909	559	3	44	8	2	47	0	0	0	0	5	1881	17	15582
クリニック	178	75	131	12	11	8	8	0	0	26	164	6	13	3	2	2	157	6	18	9	0	6	0	0	0	2	2	48	10	1113
合計	2101	23	689	34	21	18	18	0	0	26	452	294	6	6	12	2188	716	9	62	17	2	53	0	0	0	7	1929	27	16705	

#### がん相談

がん相談	がんの治療(手術)	がんの治療(放射線)	がんの治療(薬物療法)	がんの治療(免疫療法)	がんの治療(ゲノム医療)	がんの治療(その他)	がんの検査	症状・副作用・後遺症(アビランス)	症状・副作用・後遺症(妊産性・生殖機能)	症状・副作用・後遺症(長期フォローアップ)	症状・副作用・後遺症(晩期合併症)	症状・副作用・後遺症(その他)	セカンドオピニオン(一般)	セカンドオピニオン(受入)	セカンドオピニオン(他へ紹介)	治療実績	臨床試験・先進医療	受診方法・入院	転院	医療機関の紹介	がん予防・検診	在宅医療	ホスピス・緩和ケア	食事・服薬・入浴・運動・外出など	介護	看護	療育	社会生活(就労)	社会生活(治療と仕事)	合計
がん相談	59	54	63	2	0	71	10	0	13	0	122	66	12	19	28	0	0	108	778	309	0	383	443	461	1116	379	14	7	26	6640

がん相談	社会生活(就学・就労)	社会生活(学業・学校生活)	医療費・生活費・社会保障制度(介護保険)	医療費・生活費・社会保障制度(傷病手当)	医療費・生活費・社会保障制度(その他)	複元代替療法	生きがい・価値観	不安・精神的苦痛	告知	医療者との関係・コミュニケーション	患者・家族間の関係・コミュニケーション	本人・知人・隣近所の人間関係・コミュニケーション	患者会・家族会(ピア情報)	グリーフケア	不明	その他	自殺に関する相談	がん相談支援センター案内	合計
がん相談	0	3	266	33	368	0	25	138	24	48	77	5	0	9	0	28	2	1077	6640

#### 委託事業 福島県高次脳機能障がい支援室相談

委託事業	治療・検査等	リハビリテーション	症状対応	転院・施設等	経済的なこと	不安全般	家族支援	障害者手帳関係	年金関係	介護保険サービス	自立支援サービス	その他サービス	家族会	就学・就労関係	患者・家族サロン	その他	合計
委託事業	275	6	67	1	17	4	50	93	40	11	55	2	126	12	31	50	840

(様式第 20)

その他の地域医療支援病院に求められる取組みに関する書類 (任意)

1 病院の機能に関する第三者による評価

① 病院の機能に関する第三者による評価の有無

有・無

・評価を行った機関名、評価を受けた時期  
公益財団法人 日本医療機能評価機構  
一般病院 2・機能種別版評価項目 3rdG: Ver. 2.0  
認定期間 2019. 12. 20~2024. 12. 19  
初回認定 1999. 12. 20

(注) 医療機能に関する第三者による評価については、日本医療機能評価機構等による評価があること。

2 果たしている役割に関する情報発信

① 果たしている役割に関する情報発信の有無

有・無

・情報発信の方法、内容等の概要  
ホームページ、広報誌の発行

3 退院調整部門

① 退院調整部門の有無

有・無

・退院調整部門の概要  
平成 22 年 7 月~病床入退院管理室を設置。専従看護師・専従社会福祉士を配置し、医療相談課と連携を図りながら転院・自宅退院、または施設入所等に向けた支援・調整を行っている。

4 地域連携を促進するための取組み

① 地域連携クリティカルパスの策定

有・無

・策定した地域連携クリティカルパスの種類・内容  
脳卒中・大腿骨頸部骨折・胃がん・大腸がん・肺がん・肝がん・乳がん  
・地域連携クリティカルパスを普及させるための取組み  
郡山地域連携パス連携協議会・福島県がん診療連携協議会地域連携部会への参加、院内委員会でパス内容の検討等