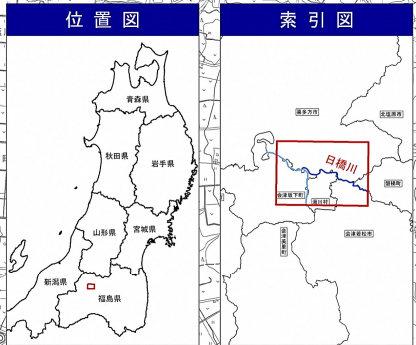
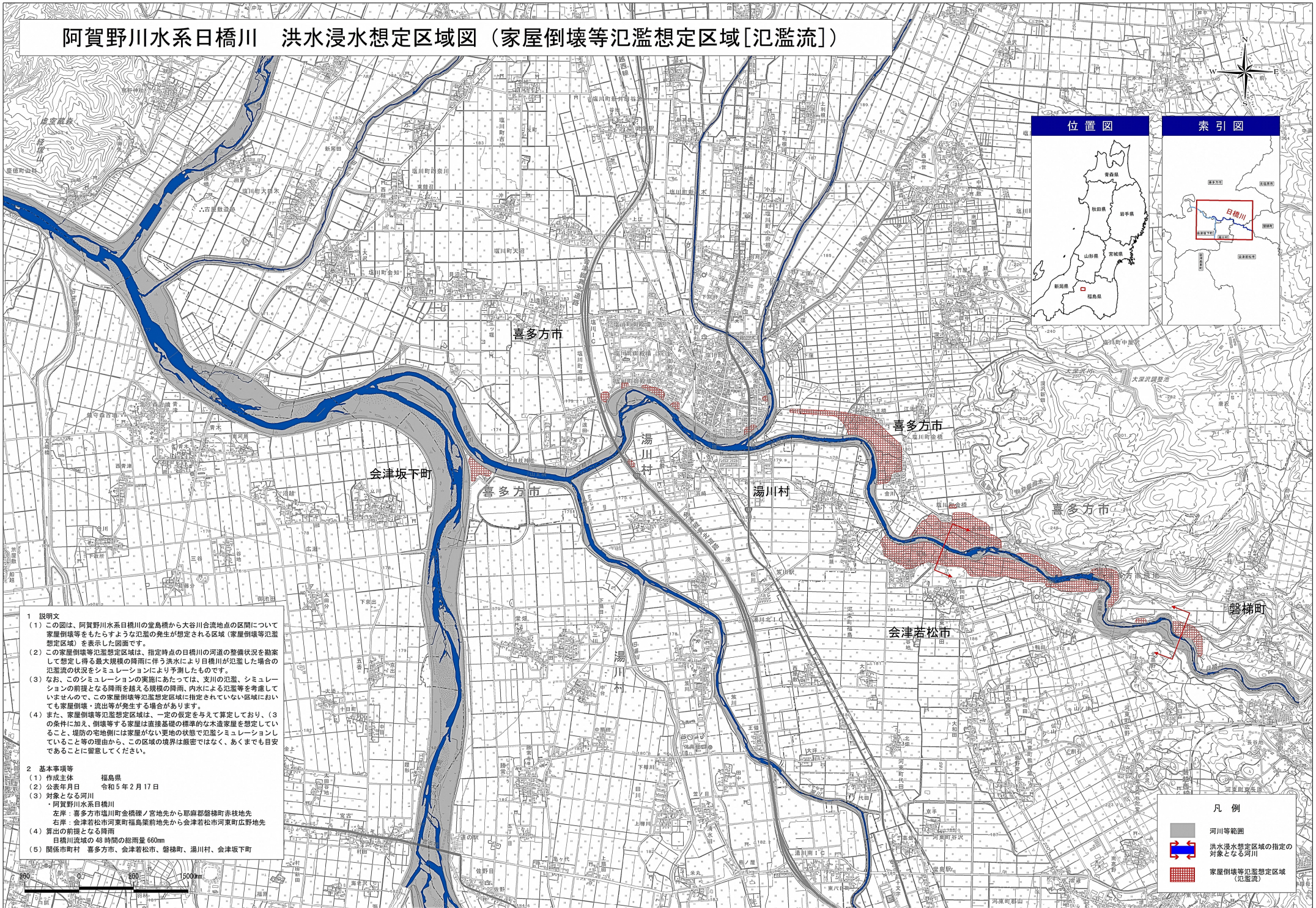


# 阿賀野川水系日橋川 洪水浸水想定区域図（家屋倒壊等氾濫想定区域[氾濫流]）



**1 説明文**

(1) この図は、阿賀野川水系日橋川の堂島橋から大谷川合流地点の区間について家屋倒壊等をもたらすような氾濫の発生が想定される区域（家屋倒壊等氾濫想定区域）を表示した図面です。

(2) この家屋倒壊等氾濫想定区域は、指定時点の日橋川の河道の整備状況を勘案して想定し得る最大規模の降雨に伴う洪水により日橋川が氾濫した場合の氾濫流の状況をシミュレーションにより予測したものです。

(3) なお、このシミュレーションの実施にあたっては、支川の氾濫、シミュレーションの前提となる降雨を越える規模の降雨、内水による氾濫等を考慮していませんので、この家屋倒壊等氾濫想定区域に指定されていない区域においても家屋倒壊・流出等が発生する場合があります。

(4) また、家屋倒壊等氾濫想定区域は、一定の仮定を与えて算定しており、(3)の条件に加え、倒壊等する家屋は直接基礎の標準的な木造家屋を想定していること、堤防の宅地側には家屋がない更地の状態で氾濫シミュレーションしていること等の理由から、この区域の境界は厳密ではなく、あくまでも目安であることに留意してください。

**2 基本事項等**

(1) 作成主体 福島県

(2) 公表年月日 令和5年2月17日

(3) 対象となる河川  
 ・阿賀野川水系日橋川  
 左岸：喜多方市塩川町金橋磯ノ宮地先から耶麻郡磐梯町赤枝地先  
 右岸：会津若松市河東町福島築前地先から会津若松市河東町広野地先

(4) 算出の前提となる降雨  
 日橋川流域の48時間の総雨量660mm

(5) 関係市町村 喜多方市、会津若松市、磐梯町、湯川村、会津坂下町

**凡例**

■ 河川等範囲

■ 洪水浸水想定区域の指定の対象となる河川

■ 家屋倒壊等氾濫想定区域（氾濫流）

