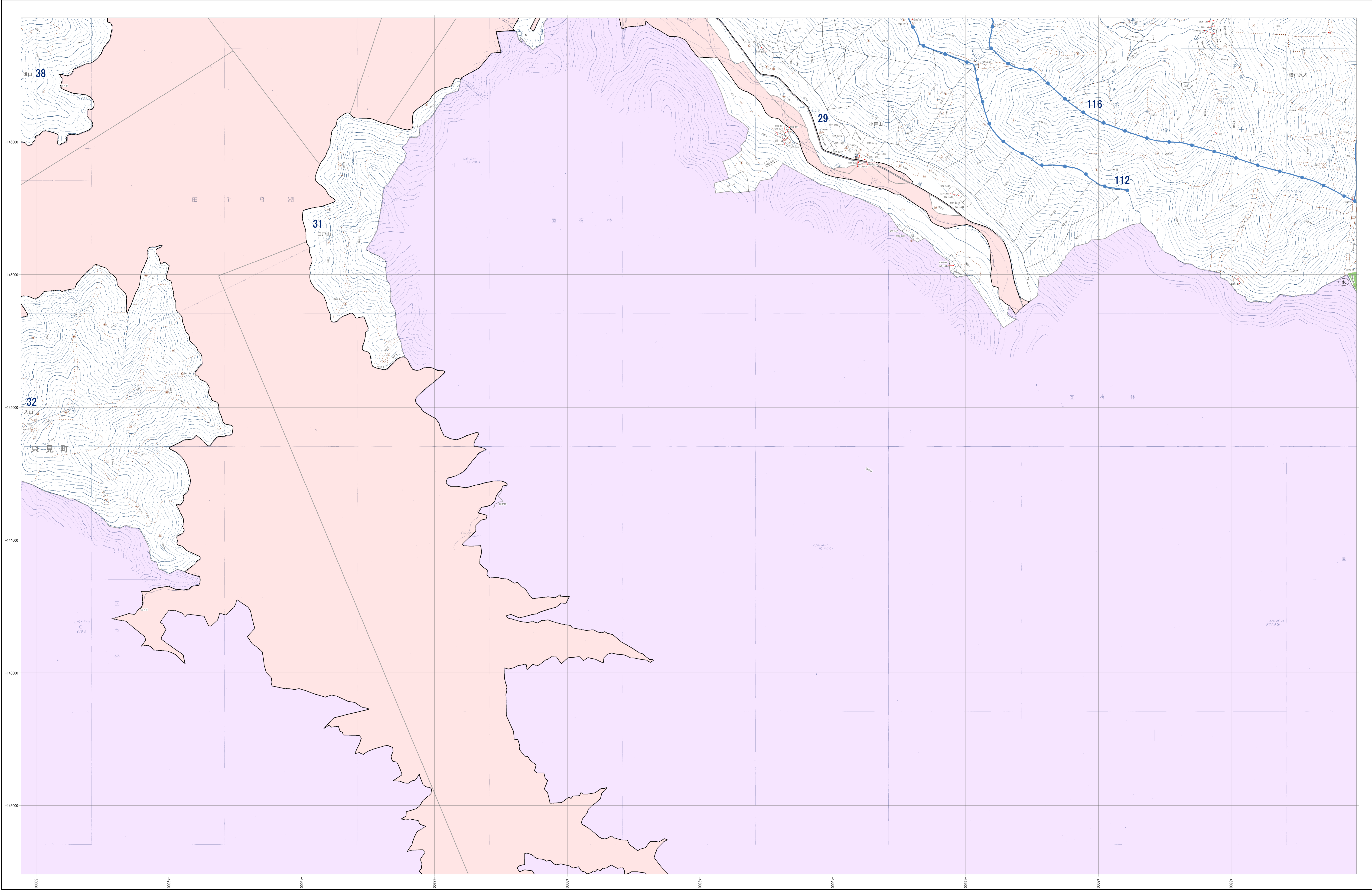


森林計画図

只見町 33-19



- | | |
|-----|---------------|
| --- | 市町村界 |
| --- | 字界 |
| --- | 地番界 |
| --- | 小紙区分 |
| --- | めがね線 |
| ○ | 保安林及び保安施設地区等 |
| ○ | 水源かん養保安林 (水) |
| ○ | 土砂流出防護保安林 (土) |
| ○ | 飛砂防風保安林 (塵) |
| ○ | 加害保安林 (害) |
| ○ | 水害防備保安林 (水) |
| ○ | 湖沼防備保安林 (湖) |
| ○ | 防雪保安林 (雪) |
| ○ | 干害防備保安林 (干) |
| ○ | 防風保安林 (風) |
| ○ | なだれ防止保安林 (左) |
| ○ | 落石防止保安林 (石) |
| ○ | 防火保安林 (火) |
| ○ | 急傾斜保安林 (急) |
| ○ | 航行目録保安林 (航) |
| ○ | 保護保安林 (保) |
| ○ | 風致保安林 (風) |
| ○ | 森林計画対象外区域 |
| ○ | 指定森林区域 |
| ○ | その他森林区域 |
| --- | 境界線 |
| --- | 座標格子線 1:5000 |

- | 凡例 | |
|-----|---------|
| △ | 三角点 |
| □ | 水準点 |
| ○ | 空中照像点 |
| × | 標定点 |
| + | 三角点 |
| ● | コンクリート標 |
| ○ | 天然石標 |
| ○ | 樹林境界 |
| --- | 郡界 |
| --- | 支庁界 |
| --- | 市界 |
| --- | 町界 |
| --- | 字界 |
| --- | 普通道路 |
| --- | 特設道路 |
| --- | 美市道路 |
| --- | 軽便道 |
| --- | 歩道 |
| --- | 常道 |
| --- | 防火線 |
| --- | 電力線 |
| ○ | 針葉樹林 |
| ○ | 広葉樹林 |
| ○ | その他の樹木 |
| ○ | 生草 |
| ○ | 水田 |
| ○ | 田 |
| ○ | 牧草地 |
| ○ | 農地 |
| ○ | 森林境界 |
| ○ | 地籍境界 |
| ○ | 町村境界 |
| ○ | 学校 |
| ○ | 神社 |
| ○ | 寺 |
| ○ | 官公署 |
| ○ | 温泉 |
| ○ | 旅館 |
| ○ | 遊園地 |
| ○ | 墓地 |
| ○ | 石碑 |

1:5,000

0 100 200 300 400 500 1,000 m

注: この森林計画図は、地域森林計画に係る森林の資源情報を把握すること等の目的で作成したものであり、所有権、所有界、借地等土地に関する権利関係は必ずしも正確に反映していません。また、この計画図を複製または引用して他の図面を作成する場合には事前に申請・承認が必要です。

平面直角座標系 第四式 (日本測地系2000準拠)