

漁況概況

単価表記(円/kg) : 税込 「-」:不明

集計期間 : 5/28~6/3

漁協	漁業種類	水揚日	延隻・統	魚種	水揚量(kg)	平均単価	
小名浜機船底曳網	まき網	5/31,6/1,2,3	8	カツオ	238,036	159	
				マイワシ	76,419	62	
				キハダ	8,455	313	
				メバチ	2,810	183	
				シイラ	575	76	
				クロカジキ	282	108	
沖合底びき網	6/1,2,3	8	ヤナギダコ	1,065	176		
			アオメソ	596	836		
			キアンコウ	294	34		
			ババガレイ	256	188		
			ユメカサゴ	227	205		
			スルメイカ	119	116		
			ヒラメ(鮮)	99	383		
			ヤナギムシガレイ	67	302		
			マアナゴ	56	555		
			アカムツ	54	939		
			サバ類	53	11		
							ヒラメ(鮮)
				ムシガレイ	428	120	
				キアンコウ	308	38	
				ヤナギムシガレイ	111	295	
				カナガシラ	81	15	
さし網	5/28,31,6/1,2,3	33	ヒラメ(鮮)	163	474		
			ヒラメ(活)	77	716		
			ガザミ	51	546		
釣り	5/28	1	スズキ	5	-		
いわき市	沖合底びき網	5/28,31,6/2,3	16	ヤナギダコ	2,004	239	
				アオメソ	1,278	579	
				キアンコウ	1,050	34	
				マアナゴ	555	466	
				ババガレイ	545	248	
				ヒラメ(鮮)	519	345	
				アカムツ	405	1,440	
				ヤナギムシガレイ	270	169	
				ユメカサゴ	154	128	
				スルメイカ	75	186	
				ミギガレイ	67	126	
				ムシガレイ	63	107	
	小型底びき網	5/28,31,6/2,3	36	ヤナギダコ	3,146	219	
				ヒラメ(鮮)	2,062	390	
				キアンコウ	1,980	33	
				アオメソ	1,619	647	
				ヤナギムシガレイ	844	217	
				ムシガレイ	667	164	
				ババガレイ	570	264	
マアナゴ				405	472		
マコガレイ				314	282		
アカムツ				215	1,445		
				ユメカサゴ	131	170	
				カナガシラ	130	38	
				スルメイカ	108	189	
				ジンドウイカ	105	468	
				メイタガレイ	105	331	
				ヤリイカ	98	625	
				マガレイ	89	215	
				シログチ	77	146	
				ミギガレイ	76	128	
				ミズダコ	59	421	
貝けた網	6/2,3	6	ホッキガイ	1,551	299		
さし網	5/28,31,6/2,3	85	ヒラメ(活)	601	495		
			ヒラメ(鮮)	5	448		
			ガザミ	407	609		
			ホウボウ	225	405		
			スズキ	112	424		
はえ縄	6/2,3	2	アイナメ	6	998		
			キツネメバル	2	1,041		
釣り	5/28,31,6/2,3	56	スズキ	147	856		
			シロメバル	125	727		
			ヒラメ(活)	96	626		
沿岸かご	5/28,31,6/2,3	50	マダコ	545	420		
			ミズダコ	69	442		
採貝藻	5/31,6/3	32	ウニ貝焼	143	4,219	単位:個	
中之作	水揚なし						

漁況概況

単価表記(円/kg) : 税込 「-」:不明

集計期間 : 5/28~6/3

相馬双葉	沖合底びき網	5/28,31,6/2,3	81	ヤナギダコ	15,922	270
				キアンコウ	6,600	64
				ヒラメ (鮮)	4,332	438
				アオメエソ	4,219	607
				オキナマコ	3,582	1,728
				マアナゴ	2,741	790
				ババガレイ	2,280	388
				ヤナギムシガレイ	2,105	360
				ミギガレイ	1,132	130
				ミズダコ	810	499
				ソウハチ	781	25
				エゾイソアイナメ	601	37
				サメガレイ	592	71
				スルメイカ	574	487
				ユメカサゴ	572	304
				マガレイ	513	369
				ムシガレイ	473	247
				カナガシラ	362	25
				アイナメ	283	687
				ジンドウイカ	244	543
				ヒレグロ	175	23
				アカムツ	173	3,318
マコガレイ	168	501				
サバ類	166	24				
マダラ	156	32				
コモンカスベ	125	54				
シログチ	115	214				
ケムシカジカ	111	86				
ヤリイカ	101	676				
流し網	5/28,6/2,3	18	スズキ	676	513	
			サワラ	115	887	
			マダイ	86	932	
貝けた網	6/2,3	15	ホッキガイ	3,384	286	
固定式さし網	5/31,6/2,3	262	ヒラメ (活)	8,909	618	
			ヒラメ (鮮)	2,319	293	
			スズキ	1,995	602	
			キアンコウ	1,208	36	
			シロメバル	743	760	
			マダイ	677	577	
			マコガレイ	646	2,387	
			ホウボウ	620	318	
			カナガシラ	393	23	
			コモンカスベ	381	36	
			ババガレイ	295	341	
			イシガレイ	257	430	
			ムシガレイ	234	214	
			マトウダイ	195	147	
			メイトガレイ	168	819	
			サバ類	167	105	
チダイ	147	208				
マガレイ	138	284				
はえ縄	6/2,3	4	エゾイソアイナメ	29	55	
			マアナゴ	9	893	
釣り	5/28,31,6/2,3	53	ヒラメ (活)	946	534	
			ヒラメ (鮮)	9	226	
			シロメバル	366	724	
沿岸かご	5/31,6/2,3	28	マダコ	880	521	
			ヒメエソボラ	244	111	
			モスソガイ	56	192	
ハモ籠	6/2,3	2	マアナゴ	29	1,068	
採貝藻	6/2,3	8	アワビ類	17	10,499	
アサリ養殖	6/3	44	アサリ	1,331	454	

福島県のカツオの水揚げ状況（速報値）

福島県水産海洋研究センター 海洋漁業部

- ・福島県の令和3年のカツオの水揚げ状況（6月2日までの速報値）は表1の通りです。
- ・令和3年6月2日までの水揚量・金額は336.4トン、55.3百万円で、平均単価は164円/kgでした。
- ・令和3年6月2日現在で、昨年のカツオの水揚げ量（276.0トン）を超えています。
- ・本年のまき網漁業での初水揚げ日は4月23日で、昨年と比較して1ヶ月程度早い初水揚げとなりました。
- ・福島県水産海洋研究センターではカツオの市場調査を行っており、本年行った3回の調査結果（速報値）は図1のとおりですが、4月23日は尾叉長77cmに、5月20日は尾叉長53cmに、6月2日は尾叉長54cmにモードがありました（図1）。

表1 カツオ水揚状況（初水揚～6月2日現在）

	令和3年	令和2年	令和元年
水揚数量（トン）	336.4	2.1	4.6
水揚金額（百万円）	55.3	0.6	1.3
平均単価（円/kg）	164	287	272
初水揚げ日	4月23日	5月18日	5月16日
水揚回数	5	3	2

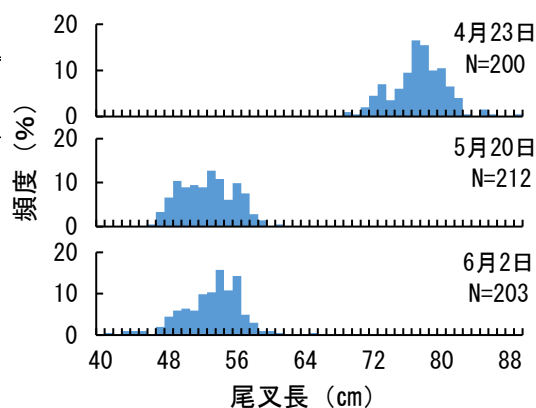


図1 カツオ測定結果（速報値）

【備考】

水揚げ量・金額の集計は各漁業協同組合の水揚日報を用いて行いました。

標識カツオが再捕されました

- ・水産研究・教育機構（以下、水研）が標識放流したカツオが、令和3年6月1日（水揚げ日6月2日）に福島県所属のまき網船により3尾再捕されました。
- ・福島県水産海洋研究センターで測定した結果と標識（タグ）内容を水研へ報告しました。今後のカツオの生態解明への活用が期待されます。なお、放流場所などの詳細な情報が得られ次第、お知らせいたします。



図2 再捕されたカツオ

漁況概況

単価表記(円/kg)：税込 「-」：不明

集計期間：6/4～6/10

漁協	漁業種類	水揚日	延隻・統	魚種	水揚量(kg)	平均単価
小名浜機船底曳網	まき網	6/10	1	カツオ キハダ メバチ ビンナガ	4,016 736 546 160	- - - -
	沖合底びき網	6/8,9,10	8	ヤナギダコ アオメエソ サバ類 ババガレイ ユメカサゴ キアンコウ スルメイカ エゾイソアイナメ アカムツ	1,040 984 779 230 227 116 70 56 50	189 848 32 175 125 33 303 38 1,431
	小型底びき網	6/7,8,9,10	4	ムシガレイ ヒラメ(鮮) キアンコウ ヤナギムシガレイ カナガシラ	365 331 188 123 114	105 503 45 280 25
	さし網	6/4,7,8,9,10	33	ヒラメ(鮮) ヒラメ(活) ホウボウ ガザミ	306 59 83 70	584 822 297 531
	いわき市	沖合底びき網	6/7,9,10	10	アオメエソ ヤナギダコ キアンコウ ババガレイ ヒラメ(鮮) マアナゴ ヤナギムシガレイ アカムツ スルメイカ ミギガレイ ユメカサゴ ムシガレイ	1,610 971 598 354 276 220 207 164 137 87 78 53
	小型底びき網	6/7,9,10	41	ヒラメ(鮮) ヤナギダコ キアンコウ アオメエソ ムシガレイ ヤナギムシガレイ マアナゴ ババガレイ カナガシラ マコガレイ スルメイカ アカムツ メイトガレイ ヤリイカ ジンドウイカ マガレイ	2,514 2,494 2,239 1,330 1,122 731 493 351 253 244 179 176 157 127 113 104	497 223 30 578 154 261 521 280 62 343 224 1,732 332 739 524 222
	貝けた網	6/7,9,10	7	ホッキガイ	1,459	302
	さし網	6/4,7,9,10	98	ガザミ ヒラメ(活) ヒラメ(鮮) ホウボウ イシガレイ スズキ イセエビ マトウダイ	543 226 8 212 158 150 105 78	776 674 566 448 326 510 1,872 161
	はえ縄	6/7,9	3	コモンカスベ アイナメ	4 3	33 1,199
	釣り	6/4,7,9,10	70	スズキ ヒラメ(活) シロメバル	185 167 62	804 683 774
	沿岸かご	6/4,7,9,10	45	マダコ モスソガイ	428 29	446 161
	採貝藻	6/4	107	アワビ	96	21,101
中之作	まき網	6/4,6	2	カツオ キハダ メバチ クロカジキ	17,820 496 176 158	197 145 150 100

漁況概況	単価表記(円/kg)：税込	[-]:不明	集計期間：6/4~6/10	
相馬双葉	沖合底びき網	6/7,9	46	ヤナギダコ 11,811 261 アオメエソ 4,443 505 キアンコウ 4,124 51 ヒラメ (鮮) 3,398 470 オキナマコ 2,030 1,718 マアナゴ 1,702 805 ババガレイ 1,328 429 ヤナギムシガレイ 1,284 322 ミギガレイ 814 125 スルメイカ 635 383 ユメカサゴ 510 242 ミズダコ 504 516 サメガレイ 410 59 エソイソアイナメ 398 28 ムシガレイ 249 399 ソウハチ 231 28 ヒレグロ 196 25 カナガシラ 171 25 ウスメバル 146 725 マガレイ 134 370 アイナメ 119 749 ジンドウイカ 110 548 アカムツ 94 3,361 サバ類 92 27 マコガレイ 65 572 ケムシカジカ 65 76
	流し網	6/7,9,10	23	スズキ 1,181 557 マダイ 556 452 サワラ 135 912 マアジ 97 456 サバ類 79 84 ブリ 59 190
	貝けた網	6/7,9,10	16	ホッキガイ 3,460 290
	固定式さし網	6/7,9,10	256	ヒラメ (活) 11,786 528 ヒラメ (鮮) 2,068 308 スズキ 4,074 565 キアンコウ 1,773 35 マダイ 1,442 416 マコガレイ 800 2,217 シロメバル 788 706 ホウボウ 571 304 イシガレイ 385 458 コモンカスベ 370 35 ババガレイ 303 391 カナガシラ 259 22 ムシガレイ 197 236 チダイ 180 209 マガレイ 142 309 メイトガレイ 121 789 マトウダイ 112 153 ヒラツメガニ 101 361
	はえ縄	6/9,10	4	シロメバル 62 755 エソイソアイナメ 17 36
	釣り	6/7,9	46	ヒラメ (活) 572 546 ヒラメ (鮮) 11 314 シロメバル 255 772
	沿岸かご	6/7,9,10	36	マダコ 1,173 608 ヒメエソボラ 304 89 モスソガイ 50 165
	八モ籠	6/7,10	2	マアナゴ 44 900
	採貝藻	6/7,9,10	10	アワビ類 18 11,150
	アサリ養殖	6/7,10	91	アサリ 2,349 454

(注：水揚量は速報値のため、確定値と異なる場合がありますので御了承ください。)

標識カツオについて（続報）

福島県水産海洋研究センター 海洋漁業部

- ・漁海況速報 No. 21 にてご紹介しました、カツオの標識魚について国立研究開発法人水産研究・教育機構から情報提供がありましたのでお知らせいたします。

（漁海況速報 NO. 21 URL ↓

<https://www.pref.fukushima.lg.jp/uploaded/attachment/453174.pdf>）

- ・3匹の放流位置、場所および再捕位置は図1および表1のとおりですが、1匹は青森県沖海域で、もう2匹は小笠原東方海域で放流されたあと、4～7カ月程度かけて房総南方沖まで回遊し、漁獲されたものと考えられます。また、放流されてからの数カ月で7.1～10cm成長したことがわかります。



表1 標識カツオ情報

放流日	放流緯度	放流経度	放流時 再捕時	
			尾叉長 (cm)	尾叉長 (cm)
① 2020年10月17日	41° 20'N	151° 04'E	38.5	48.5
② 2020年12月23日	18° 26'N	152° 53'E	47	54.1
③ 2021年1月26日	19° 30'N	156° 18'E	48	54.1

図1 カツオ放流地点

地図は国土交通省国土地理院ホームページより引用させていただきました

(<https://www.gsi.go.jp/chizuhensyu/chizuhensyu41009.html>)

漁況概況

単価表記(円/kg)：税込 「-」：不明

集計期間：6/11～6/17

漁協	漁業種類	水揚日	延隻・統	魚種	水揚量(kg)	平均単価	
小名浜機船底曳網	まき網	6/12,16,17	5	マイワシ	233,269	56	
				クロマグロ	2,301	1,971	
	沖合底びき網	6/14,16,17	9	ヤナギダコ	829	184	
				キアンコウ	688	18	
				アオメエソ	580	869	
				ババガレイ	189	163	
				アカムツ	161	599	
				マアナゴ	159	400	
				ユメカサゴ	139	185	
				スルメイカ	119	182	
ヤナギムシガレイ				74	285		
ミギガレイ				65	35		
エソソアイナメ	64	50					
ヒラメ(鮮)	52	287					
小型底びき網	6/16,17	2	ムシガレイ	203	115		
			ヒラメ(鮮)	131	428		
			キアンコウ	105	19		
			ヤナギダコ	79	188		
さし網	6/11,14,15,16,17	19	ヒラメ(鮮)	166	535		
			ヒラメ(活)	36	939		
			ガザミ	43	647		
			ホウボウ	42	238		
いわけ市	沖合底びき網	6/11,14,16,17	14	ヤナギダコ	2,935	243	
				アオメエソ	2,542	551	
				キアンコウ	872	25	
				ヒラメ(鮮)	619	259	
				ババガレイ	510	269	
				ユメカサゴ	188	140	
				ヤナギムシガレイ	146	225	
				マアナゴ	135	442	
				ミギガレイ	115	112	
				スルメイカ	97	201	
アカムツ	51	1,944					
小型底びき網	6/11,14,16,17	48	ヤナギダコ	4,720	212		
			ヒラメ(鮮)	3,359	363		
			ヒラメ(活)	2	1,210		
			キアンコウ	2,244	29		
			アオメエソ	1,540	562		
			ヤナギムシガレイ	996	268		
			ムシガレイ	891	177		
			マアナゴ	782	528		
			ババガレイ	505	289		
			マコガレイ	504	269		
スルメイカ	172	193					
マガレイ	169	189					
ユメカサゴ	142	118					
カナガシラ	137	56					
ジンドウイカ	89	516					
メイトガレイ	83	358					
アカムツ	77	1,578					
ミギガレイ	74	114					
オキナマコ	70	315					
貝けた網	6/11,14,16,17	8	ホッキガイ	1,735	296		
さし網	6/11,14,16,17	112	ヒラメ(活)	1,161	500		
			ヒラメ(鮮)	27	522		
			ガザミ	532	843		
			ホウボウ	441	421		
			イシガレイ	273	214		
			スズキ	211	482		
			イセエビ	142	1,411		
コモンカスベ	130	34					
はえ縄	6/11,14,17	4	アイナメ	7	909		
			ショウサイフグ	6	43		
			キツネメバル	6	598		
釣り	6/11,14,16,17	65	スズキ	389	706		
			ヒラメ(活)	134	709		
			シロメバル	56	799		
沿岸かご	6/11,14,16,17	40	マダコ	370	408		
			ヒメエソボラ	23	88		
			モスソガイ	10	198		
			カサゴ	1	110		
採貝藻	6/11,14,16,17	176	ウニ貝焼	355	4,401	単位：個	
			アワビ類	99	19,243		
中之作	水揚なし						

漁況概況		単価表記(円「-」:不明)		集計期間: 6/11~6/17					
相馬双葉	沖合底びき網	6/11,14,16	67	ヤナギダコ	16,905	277			
				キアコウ	5,576	51			
				アオメエソ	4,197	527			
				ヒラメ(鮮)	3,810	440			
				オキナマコ	2,892	1,626			
				マアナゴ	2,178	840			
				ヤナギムシガレイ	2,112	323			
				ババガレイ	2,007	347			
				ミギガレイ	1,122	91			
				ユメカサゴ	893	225			
				エソイソアイナメ	618	30			
				スルメイカ	528	341			
				マガレイ	475	303			
				ミズダコ	462	524			
				ムシガレイ	385	375			
				サメガレイ	342	76			
				カナガシラ	296	23			
				ソウハチ	246	29			
				アイナメ	191	700			
				アカムツ	171	3,578			
				ジンドウイカ	160	547			
				ヒレグロ	136	22			
				マコガレイ	90	491			
				ケムシカジカ	77	61			
				コモンカスベ	67	45			
				流し網	6/14,16,17	24	スズキ	402	724
							サワラ	300	1,063
							マダイ	264	346
				貝けた網	6/14,16,17	21	サバ類	118	161
							ウバガイ	4,131	306
							コタマガイ	68	202
				固定式さし網	6/11,14,16,17	282	ヒラメ(活)	9,277	466
							ヒラメ(鮮)	2,725	238
スズキ	3,843	579							
キアコウ	1,842	36							
シロメバル	996	670							
マコガレイ	666	1,686							
ホウボウ	565	261							
マダイ	493	337							
ババガレイ	410	355							
コモンカスベ	406	41							
イシガレイ	345	354							
カナガシラ	296	22							
メイタガレイ	146	785							
マトウダイ	125	179							
チダイ	113	213							
サバ類	102	104							
ムシガレイ	98	222							
マガレイ	91	307							
モスソガイ	63	153							
シログチ	62	285							
サワラ	58	711							
アイナメ	55	657							
ホシガレイ	53	3,497							
はえ縄	6/14,16	4	シロメバル	17	626				
			コモンカスベ	14	30				
釣り	6/11,14,16,17	67	ヒラメ(活)	1,079	477				
			ヒラメ(鮮)	17	248				
			シロメバル	293	697				
沿岸かご	6/11,14,16	48	マダコ	1,294	685				
			ヒメエソボラ	435	91				
			ヒラツメガニ	94	410				
			モスソガイ	51	146				
ハモ籠	6/14	1	マアナゴ	28	782				
採貝藻	6/14,16,17	8	アワビ類	20	13,716				
アザリ養殖	6/14,17	93	アザリ	2,486	454				

(注: 水揚量は速報値のため、確定値と異なる場合がありますので御了承ください。)

漁況概況

単価表記(円/kg)：税込 「-」：不明

集計期間：6/18～6/24

	漁業種類	水揚げ日	延隻・統	魚種	水揚量(kg)	平均単価		
小名浜機船底曳網	まき網	6/19,23,24	5	マイワシ	183,163	48		
				カツオ	112,515	173		
					キハダ	4,812	194	
					メバチ	3,178	192	
	沖合底びき網	6/21,23,24	6	アオメエソ	923	871		
				ヤナギダコ	530	193		
				サバ類	258	22		
				キアンコウ	189	27		
				ユメカサゴ	120	132		
				ミギガレイ	66	56		
	小型底びき網	6/18,21,23,24	4	ヤナギダコ	394	175		
				ヒラメ(鮮)	212	382		
				キアンコウ	195	34		
				ムシガレイ	182	119		
				ヤナギムシガレイ	117	302		
				カナガシラ	75	31		
	さし網	6/18,21,22,23,24	26	ヒラメ(鮮)	287	536		
				ヒラメ(活)	57	751		
				ホウボウ	75	274		
				ガザミ	53	738		
いわき市	沖合底びき網	6/18,21,23,24	13	ヤナギダコ	2,660	222		
				キアンコウ	980	28		
				ヒラメ(鮮)	860	254		
				アオメエソ	444	625		
				マアナゴ	384	614		
				ババガレイ	311	280		
				ヤナギムシガレイ	163	266		
				ニギス	146	70		
				スルメイカ	130	218		
				カナガシラ	103	63		
				アカムツ	85	2,020		
				ムシガレイ	68	141		
				マコガレイ	62	257		
	ユメカサゴ	61	224					
	ミギガレイ	53	124					
	小型底びき網	6/18,21,23,24	30	ヤナギダコ	3,064	208		
				ヒラメ(鮮)	2,145	364		
				キアンコウ	1,587	32		
				ムシガレイ	743	204		
			マアナゴ	557	593			
			ヤナギムシガレイ	515	305			
			アオメエソ	497	658			
			ババガレイ	360	296			
			ユメカサゴ	286	250			
			マコガレイ	233	324			
			カナガシラ	204	96			
			マガレイ	115	228			
			シログチ	91	211			
			アカムツ	91	919			
			スルメイカ	63	199			
			ジンドウイカ	53	473			
			ミギガレイ	53	129			
			オキナマコ	51	293			
	貝けた網	6/18,21,23,24	5	ホッキガイ	1,768	313		
	さし網	6/18,21,23,24	82	ヒラメ(活)	1,046	548		
				ヒラメ(鮮)	91	258		
				ホウボウ	399	516		
				ガザミ	218	1,095		
				コモンカスベ	125	43		
				イシガレイ	92	216		
	はえ縄	6/21	1	キツネメバル	2	-		
	釣り	6/18,21,23,24	53	ヒラメ(活)	337	529		
				スズキ	266	1,200		
				ホウボウ	71	511		
				シロメバル	66	814		
	沿岸かご	6/18,21,23,24	26	マダコ	242	415		
				ヒメエソボラ	30	110		
	採貝藻	6/18,21,24	134	ウニ貝焼	251	4,607	単位：個	
				アワビ	79	21,038		
中之作	まき網	6/20	1	カツオ	24,913	-		
				メバチ	1,009	-		
				キハダ	114	-		
				クロカジキ	100	-		

漁況概況		単価表記(円/kg)：税込 「-」:不明			集計期間：6/18~6/24			
相馬双葉	沖合底びき網	6/18,21,24	48	ヤナギダコ	11,529	333		
				キアンコウ	3,708	60		
				アオメエソ	3,162	636		
				オキナマコ	2,237	1,630		
				ヒラメ(鮮)	2,160	458		
				ババガレイ	2,023	441		
				マアナゴ	1,903	871		
				ヤナギムシガレイ	1,581	431		
				ミギガレイ	1,388	96		
				ユメカサゴ	1,291	292		
				マガレイ	804	319		
				エゾイソアイナメ	539	39		
				カナガシラ	355	29		
				ミズダコ	330	576		
				サメガレイ	318	69		
				ムシガレイ	293	330		
				スルメイカ	254	460		
				マコガレイ	154	594		
				サバ類	153	122		
				ヒレグロ	137	22		
ソウハチ	131	44						
アイナメ	109	792						
ジンドウイカ	79	565						
アカムツ	69	2,943						
ケムシカジカ	51	122						
流し網	6/21	7	マダイ	139	415			
			サワラ	127	1,108			
			サバ類	127	136			
			ブリ	96	237			
貝けた網	6/21,23,24	23	タチウオ	52	1,542			
			ホッキガイ	4,125	282			
固定式さし網	6/21,24	134	コタマガイ	58	200			
			ヒラメ(活)	3,767	572			
			ヒラメ(鮮)	1,560	236			
			スズキ	1,273	1,062			
			キアンコウ	496	43			
			シロメバル	296	767			
			ホウボウ	240	372			
			マコガレイ	230	1,742			
			コモンカスバ	172	48			
			ババガレイ	154	395			
			マトウダイ	140	171			
			イシガレイ	119	428			
			サバ類	110	65			
			マダイ	79	496			
			カナガシラ	69	22			
			ムシガレイ	68	264			
			チダイ	55	167			
			メイトガレイ	55	813			
			はえ縄	6/21,23	4	シロメバル	13	693
						マアナゴ	13	920
シヨウサイフグ	10	140						
釣り	6/18,21,24	32	ヒラメ(活)	570	576			
			ヒラメ(鮮)	12	340			
沿岸かご	6/18,21,23	43	マダコ	1,039	735			
			ヒメエソボラ	490	108			
			ヒラツメガニ	56	507			
八モ龍	6/21	1	マアナゴ	25	-			
採貝藻	6/21,23	3	アワビ	8	11,869			
アサリ養殖	6/21,24	91	アサリ	2,483	454			

(注：水揚量は速報値のため、確定値と異なる場合がありますので御了承ください。)

単価表記(円/kg)：税込 「-」:不明

集計期間：6/25～7/1

漁協	漁業種類	水揚日	延隻・統	魚種	水揚量(kg)	平均単価							
小名浜機船底曳網	まき網	6/25,26,28	3	カツオ メバチ	90,230 974	163 130							
	沖合底びき網	6/25	3	ヤナギダコ キアンコウ アオメエソ ヒラメ(鮮) ニギス	285 149 110 92 53	191 13 567 370 45							
	小型底びき網	6/25	1	ヤナギダコ マアジ ムシガレイ	112 69 52	- - -							
	さし網	6/25,28,29,30,7/1	24	ヒラメ(鮮) ヒラメ(活) ホウボウ	412 96 69	576 880 260							
いゆき市	沖合底びき網	6/25,28,30	6	ヤナギダコ アオメエソ ギス ユメカサゴ キアンコウ マアナゴ ヒラメ(鮮) ハバガレイ エソイソアイナメ ミギガレイ ヤナギムシガレイ ニギス	422 405 328 304 264 240 210 161 99 82 73 59	201 966 40 253 33 618 226 388 179 81 332 88							
				小型底びき網	6/25,28,30	10	ヤナギダコ キアンコウ マアナゴ ヒラメ(鮮) ヤナギムシガレイ ユメカサゴ ハバガレイ ミギガレイ アカムツ アオメエソ オキナマコ	785 627 560 485 289 236 183 121 120 75 54	200 34 668 371 369 231 435 93 1,178 833 391				
				貝けた網	6/25,28,7/1	4	ホツキガイ	1,510	382				
				さし網	6/25,28,30,7/1	80	ヒラメ(活) ヒラメ(鮮) ガザミ ホウボウ ゴモンカスベ スズキ マゴチ イシガレイ イセエビ	690 41 349 309 133 131 66 58 54	614 378 1,108 564 52 583 674 242 2,360				
							釣り	6/25,28,30,7/1	49	ヒラメ(活) スズキ シロメバル マゴチ	283 180 73 51	611 1,438 942 1,502	
							沿岸かご	6/25,28,30	17	マダコ ヒメエソボラ	215 54	401 139	
							八モ龍	7/1	1	マアナゴ	11	-	
							探貝藻	6/25,28,30,7/1	115	ウニ貝焼 アワビ	155 57	4,614 18,395	単位：個
				中之作	まき網	6/26	1	カツオ メバチ クロカジキ キハダ	14,549 1,197 159 29	- - - -			

		単価表記(円/kg)：税込 「-」:不明		集計期間：6/25～7/1		
相馬双葉	流し網	6/25,7/1	13	タチウオ スズキ サバ類 マアジ	157 139 45 40	1,526 1,150 154 474
	貝けた網	7/1	3	ホッキガイ	889	349
	固定式さし網	6/25,30,7/1	125	ヒラメ(活)	3,509	543
				ヒラメ(鮮)	1,369	211
				スズキ	1,134	1,157
				シロメバル	579	901
				キアソコウ	435	36
				サバ類	276	49
				ホウボウ	267	323
				マダイ	233	503
				コモンカスベ	219	45
				マトウダイ	208	170
	マコガレイ	172	1,763			
	イシガレイ	171	411			
ハバガレイ	134	432				
マゴチ	107	769				
チダイ	79	225				
はえ縄	7/1	2	マアナゴ	14	1,265	
釣り	6/25,7/1	27	ヒラメ(活)	319	714	
			ヒラメ(鮮)	19	303	
			シロメバル	39	923	
沿岸かご	6/25	17	マダコ	257	744	
			ヒメエソボラ	214	105	
			ヒラツメガニ	19	554	
			ガザミ	7	958	
ハモ籠	6/25	1	マアナゴ	45	-	
採貝藻	7/1	10	アワビ類	14	13,818	
アサリ養殖	6/28,7/1	85	アサリ	2,819	471	

(注：水揚量は速報値のため、確定値と異なる場合がありますので御了承ください。)

単価表記(円/kg)：税込 「-」：不明

集計期間：7/2～7/8

漁協	漁業種類	水揚日	延隻・統	魚種	水揚量(kg)	平均単価	
小名浜機船底曳網	まき網	7/7	1	カツオ キハダ	7,254 13	- -	
	さし網	7/2,5,6,7,8	28	ヒラメ(鮮)	290	870	
				ヒラメ(活) ガザミ	65 51	1,196 874	
いづき市	貝けた網	7/2,5,7,8	8	ホッキガイ	1,242	457	
	さし網	7/2,5,7,8	155	ガザミ	818	1,487	
				ヒラメ(活)	439	1,068	
				ヒラメ(鮮)	61	773	
				ホウボウ	319	607	
				イセエビ	197	1,728	
				コモンカスベ	187	49	
				スズキ	149	728	
				マゴチ	105	1,000	
				マダイ	75	902	
ニベ	69	219					
釣り	7/2,5,7,8	81	ヒラメ(活) ヒラメ(鮮) スズキ	247 2 235	1,231 820 1,320		
どう	7/2,5,7,8	8	マアナゴ	1,649	1,075		
採貝藻	7/2,5,7	125	ウニ貝焼	227	3,510	単位：個	
			アワビ	72	23,137		
相馬双葉	流し網	7/2,5,7,8	32	タチウオ	506	1,536	
				ブリ	141	118	
				スズキ	141	1,332	
				ニベ	96	328	
				サワラ	85	1,217	
				マダイ	65	975	
	貝けた網	7/2,5,7,8	24	ホッキガイ	4,638	382	
	さし網	7/2,5,7,8	413	ヒラメ(活)	12,040	663	
				ヒラメ(鮮)	5,273	311	
				スズキ	4,227	1,166	
				タチウオ	2,282	1,409	
				マダイ	1,185	561	
				シロメバル	1,126	959	
				キアコウ	1,083	43	
				コモンカスベ	691	60	
				マゴチ	511	905	
				ニベ	499	309	
				ホウボウ	495	368	
				ババガレイ	460	599	
				マトウダイ	288	142	
				イシガレイ	260	695	
				ガザミ	233	734	
				マコガレイ	175	2,482	
				ヒラツメガニ	122	501	
				チダイ	119	185	
				サワラ	110	1,187	
				メイトガレイ	102	1,163	
カナガシラ	97	27					
ブリ	88	152					
シログチ	79	168					
アイナメ	78	826					
はえ縄	7/2,5,7	6	マアナゴ	34	1,416		
釣り	7/2,5,7,8	77	ヒラメ(活)	1,157	739		
ハモ籠	7/2,5,8	18	マアナゴ	1,030	1,429		
採貝藻	7/2,7,8	23	アワビ類	47	14,427		
アザリ養殖	7/5,8	99	アザリ	2,977	486		

(注：水揚量は速報値のため、確定値と異なる場合がありますので御了承ください。)

単価表記(円/kg)：税込 「-」：不明

集計期間：7/9～7/15

漁協	漁業種類	水揚日	延隻・統	魚種	水揚量(kg)	平均単価	
小名浜機船底曳網	まき網	7/13	1	カツオ キハダ メバチ	2,641 751 716	- - -	
	さし網	7/9,12,13,14,15	32	ヒラメ(鮮) ヒラメ(活) ガザミ マゴチ ホウボウ イセエビ マコガレイ コモンカスベ	240 49 48 43 36 20 18 10	822 1,257 911 353 378 3,855 1,524 54	
いぬき市	貝けた網	7/9,12,14,15	10	ホッキガイ	2,053	393	
	さし網	7/9,12,14,15	139	ガザミ	706	1,352	
				ヒラメ(活)	525	954	
				ヒラメ(鮮)	157	468	
				ホウボウ	283	565	
				ニベ	196	272	
				コモンカスベ	170	38	
釣り	7/9,12,14,15	84	イセエビ	134	1,901		
			マゴチ	125	759		
			スズキ	81	720		
			スズキ	373	1,432		
どう	7/9,12,14,15	10	ヒラメ(活)	368	1,021		
			ヒラメ(鮮)	6	826		
採貝藻	7/9,12,14,15	159	マゴチ	88	1,549		
			マアナゴ	1,497	1,324		
			ミスダコ	16	440		
相馬双葉	流し網	7/12,14	10	ウニ貝焼	361	4,185	単位：個
				アワビ	64	18,849	
相馬双葉	流し網	7/12,14	10	タチウオ	348	1,130	
				スズキ	117	1,018	
	さし網	7/9,12,14,15	413	サワラ	104	844	
				ニベ	54	293	
				ホッキガイ	4,703	329	
				ヒラメ(活)	11,191	640	
				ヒラメ(鮮)	3,412	310	
				タチウオ	7,424	1,157	
				スズキ	4,410	957	
				ニベ	2,726	252	
				キアンコウ	927	48	
				シロメバル	893	1,153	
				マダイ	732	499	
				コモンカスベ	452	49	
				ホウボウ	410	419	
				マゴチ	371	721	
				イシガレイ	324	629	
				ババガレイ	314	691	
				マトウダイ	253	190	
				マアジ	182	480	
カナガシラ	131	25					
ガザミ	124	787					
マコガレイ	124	2,303					
シログチ	120	135					
サワラ	88	838					
ヒラツメガニ	86	542					
チダイ	84	183					
メイタガレイ	82	1,390					
サバ類	60	200					
アイナメ	59	783					
ブリ	59	138					
はえ縄	7/12,14,15	6	コモンカスベ	77	104		
釣り	7/9,12,14,15	79	マアナゴ	54	1,538		
			ヒラメ(活)	1,475	686		
ハモ籠	7/9,12,15	23	ヒラメ(鮮)	38	431		
			マアナゴ	1,486	1,370		
採貝藻	7/9,12,14	37	アワビ類	82	14,259		
アザリ養殖	7/12,15	93	アザリ	2,801	486		

(注：水揚量は速報値のため、確定値と異なる場合がありますので御了承ください。)

珍魚報告 No.1

令和3年7月12日

福島県水産海洋研究センター 海洋漁業部

- 本県調査指導船「いわき丸」で令和3年7月12日に実施した底びき網調査でイチョウガニが採捕されましたのでご紹介します。分布域は土佐湾～東京湾とされており（三宅、1983）、福島県沖での採捕は珍しいものと思われます。



図 いわき丸で採捕されたイチョウガニ

- 魚種名 イチョウガニ *Cancer japonicus* (Ortmann, 1893)
十脚目短尾下目イチョウガニ上科イチョウガニ科
- 採集場所 塩屋埼沖水深 100m
- 採集方法 着底トロール
- 甲長 50.6mm
- 甲幅 90.3mm
- 重量 126.1g
- 性別 オス
- その他情報 土佐湾～東京湾に分布する。水深 30～100m の泥・砂底に生息する。
- 参考文献 三宅貞祥.1983 原色日本大型甲殻類図鑑（Ⅱ）p73-75

単価表記(円/kg)：税込 「-」:不明

集計期間：7/16~7/29

漁協	漁業種類	水揚日	延隻・統	魚種	水揚量(kg)	平均単価	
小名浜機船底曳網	まき網	7/17,21,24,26	5	カツオ キハダ	364,210 124	173 464	
	さし網	7/16,19,20,26	25	ヒラメ(鮮) ヒラメ(活) イセエビ	171 44 91	804 1,169 3,260	
	釣り カツオ一本釣り	7/16,26 7/25	2 1	カツオ	66 7,610	147 -	
中之作 いゆき市	貝けた網	7/16,19,20,26	7	ホッキガイ	1,318	361	
	さし網	7/16,19,20,26,28	95	ホウボウ ヒラメ(活) ヒラメ(鮮) ガザミ コモンカスベ マゴチ イセエビ	414 369 64 337 84 75 63	623 952 553 1,350 52 976 1,152	
	釣り	7/16,19,20,26,28	106	ヒラメ(活) ヒラメ(鮮) マゴチ スズキ	1,047 19 390 339	1,086 256 1,219 1,500	
	どう	7/16,19,20,26,28	11	マアナゴ	2,096	1,243	
	採貝藻	7/16,19,20,26	250	ウニ貝焼 アワビ	256 161	4,197 22,150	単位：個
	相馬双葉	貝けた網 船びき網	7/19,20,26 7/20,29	19 36	ホッキガイ シラス	4,310 17,331	355 370
	流し網	7/16,19	9	タチウオ サワラ ニベ	119 21 11	971 915 291	
	さし網	7/16,19,26	285	タチウオ ヒラメ(活) ヒラメ(鮮) スズキ ニベ シロメバル マダイ ホウボウ マゴチ キアンコウ コモンカスベ イシガレイ シログチ ババガレイ サバ類 マトウダイ カナガシラ サワラ マアジ ブリ メイトガレイ ショウサイフグ ガザミ マコガレイ アイナメ	7,893 6,424 1,959 3,436 1,418 753 496 388 380 380 325 261 208 204 150 130 105 97 95 80 75 64 61 58 53	1,010 683 346 986 250 1,202 608 420 650 44 58 651 174 760 70 231 31 932 611 127 1,540 101 735 1,907 906	
	はえ縄	7/19	2	コモンカスベ マアナゴ	38 17	110 1,572	
	釣り	7/16,19	44	ヒラメ(活) ヒラメ(鮮)	800 50	758 393	
	ハモ籠	7/16,19,26	15	マアナゴ	635	1,461	
	採貝藻	7/16,19,20,26	42	アワビ類	89	14,015	
	アサリ養殖	7/19,21,26,29	178	アサリ	5,406	486	

(注：水揚量は速報値のため、確定値と異なる場合がありますので御了承ください。)

令和3年度サンマ長期漁海況予報（道東～常磐海域）（抜粋）

令和3年7月30日

福島県水産海洋研究センター

・令和3年7月30日に（国法）水産研究・教育機構 水産資源研究所より標記予報が発表されましたので概要をお知らせします。

内容（抜粋）

1 漁況

- ・漁期を通じた来遊量は、昨年を上回るものの、一昨年（2019年）を下回る。
- ・漁期を通じた漁獲物中の1歳魚（注）の割合は50%を下回る。1歳魚の平均体重は昨年を上回り、1歳魚の平均体重は120～140gが主体となる。
- ・漁場は9月の一時期（上旬～中旬）を除き公海が中心となる。

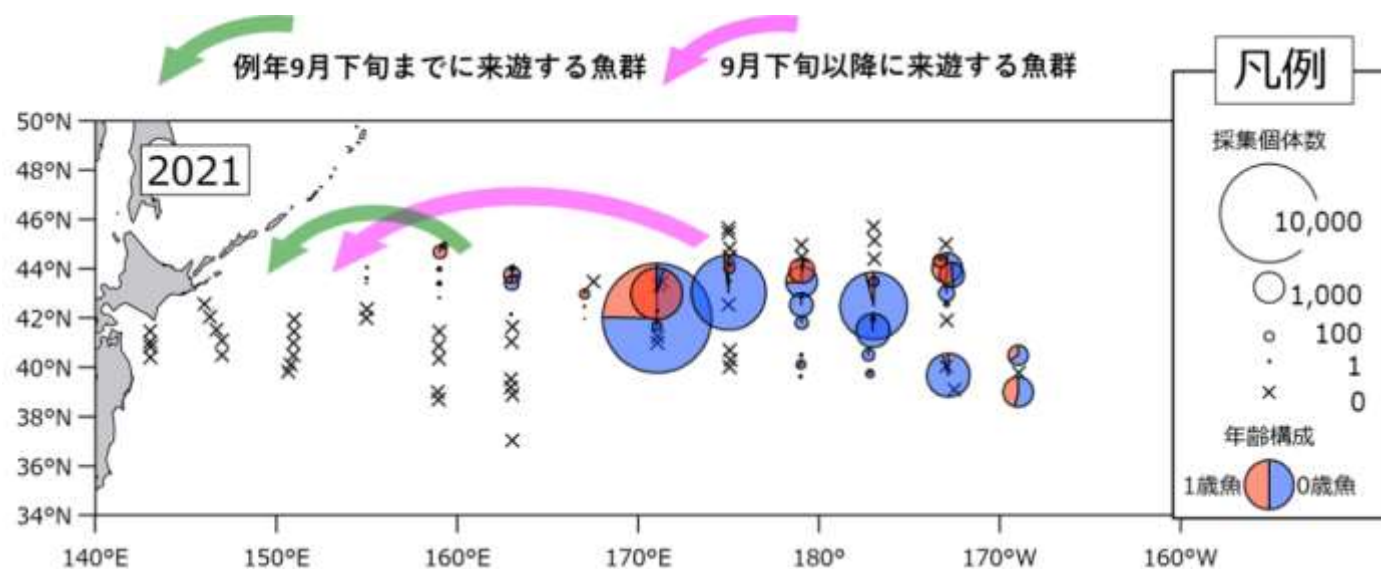


図 令和3年6～7月に実施した表層トロール漁獲試験によるサンマ資源量直接推定調査の結果。円の大きさは採集個体数、赤色は1歳魚、青色は0歳魚、×は採集のなかった調査点を示す。緑色の矢印は例年9月下旬までに、ピンク色の矢印は9月下旬以降に来遊する魚群の想定経路を示す。

2 海況

今後の見通し（令和3年8月～9月上旬）

- ・近海の黒潮続流の北限位置は極めて北偏で推移する。
- ・親潮第1分枝の張り出しはやや北偏～かなり北偏で推移する。
- ・根室半島南東沖の暖水塊は消滅する。
- ・三陸沖に新たに暖水塊が発生する。

※予報の詳細（過去分も含む）については下記のHPをご参照下さい。

国立研究開発法人 水産研究・教育機構

資料のホームページ掲載先 URL

<http://tnfri.fra.affrc.go.jp/press/r3/20210730/20210730sanmayohou.pdf>

底びき網漁業の漁模様について
(令和2年9月～令和3年6月)

福島県水産海洋研究センター 海洋漁業部

- ・ 本県底びき網漁業（沖合底びき網、小型機船底びき網の合計）は6月末で漁期を終え、2ヶ月間の休漁に入りました。
- ・ 今漁期（令和2年9月～令和3年6月）の全県の漁模様についてお知らせいたします。
- ・ 今漁期の水揚げ量は2,609トン（昨年漁期2,052トン、対昨年漁期比127%）、水揚げ金額は988百万円（昨年漁期906百万円、同109%）でした。
- ・ 水揚げ金額上位種は以下のとおりで、1位がヒラメ、2位がヤリイカ、3位がババガレイでした。ヒラメは昨年漁期に引き続き水揚げ金額の最上位でしたが、水揚げ量の対昨年漁期比は86%でした。

表1 今漁期の底びき網漁業の水揚げ状況

順位	魚種名	水揚げ金額 (百万円)	水揚げ量 (トン)	昨漁期年 水揚げ量(トン)	対昨漁期年比 (%：数量ベース)
1	ヒラメ	134	232	272	86
2	ヤリイカ	111	255	131	195
3	ババガレイ	82	172	149	115
4	マアナゴ	79	117	158	74
5	ヤナギダコ	66	300	175	172
6	キアンコウ	62	268	144	186
7	オキナマコ	58	42	30	143
8	ヤナギムシガレイ	57	99	91	108
9	アオメエソ	56	113	79	144
10	スルメイカ	50	146	28	525
11	アカムツ	36	18	11	155
12	マガレイ	19	47	76	62
13	ムシガレイ	14	89	60	148
14	ズワイガニ(オス)	11	7	4	159
15	キチジ	10	7	4	174

【備考】

- ・ 集計は各漁業協同組合の水揚げ月報を用いて行いました。

単価表記(円/kg)：税込 「-」：不明

集計期間：7/30～8/5

漁協	漁業種類	水揚日	延隻・統	魚種	水揚量(kg)	平均単価			
小名浜機船底曳網	まき網	8/2,4,5	3	カツオ	131,391	183			
	さし網	7/30,8/2,3,4	21	ヒラメ(鮮)	167	1,318			
				ヒラメ(活)	53	1,757			
				イセエビ	56	2,569			
				ガザミ	28	763			
				マコガレイ	15	1,778			
				マゴチ	14	676			
				カツオ一本釣	7/30	1	カツオ	3,461	-
中之作	カツオ一本釣	7/30	1	キハダ	694	-			
いわき市	貝けた網	7/30,8/2,3,4	8	ホッキガイ	1,526	344			
	さし網	7/30,8/2,3,4	96	ガザミ	425	1,116			
				ヒラメ(活)	178	1,420			
				ヒラメ(鮮)	18	643			
				イセエビ	134	1,294			
				コモンカスベ	59	43			
				ホウボウ	46	895			
				ニベ	36	281			
				マゴチ	30	1,073			
				スズキ	24	641			
				釣り	7/30,8/2,3,4	112	ヒラメ(活)	935	1,517
							ヒラメ(鮮)	10	910
マゴチ	104	1,754							
ブリ	16	378							
ホウボウ	15	1,008							
スズキ	13	854							
どう	7/30,8/2,3,4	7	マアナゴ	1,470	1,336				
採貝藻	7/30	27	アワビ	18	17,549				
相馬双葉	貝けた網	7/30,8/2,4	22	ホッキガイ	4,790	338			
	船ひき網	7/30,8/2,4	114	シラス	69,315	318			
	流し網	8/2	2	ザワラ	2	669			
	さし網	7/30,8/2,3,4	308	ヒラメ(活)	3,387	1,816			
				ヒラメ(鮮)	1,058	904			
				タチウオ	1,903	1,281			
				スズキ	1,159	1,451			
				ニベ	1,086	292			
				シロメバル	737	1,254			
				ガザミ	700	977			
				コモンカスベ	552	68			
				ホウボウ	382	579			
				マダイ	370	657			
マゴチ				318	759				
カナガシラ				136	51				
イシガレイ				135	1,088				
マトウダイ				86	226				
チダイ				70	261				
メイタガレイ				54	1,690				
マコガレイ				53	2,556				
ヒラツメガニ				43	566				
ババガレイ				37	735				
シログチ	35	181							
アイナメ	32	948							
オオクチイシナギ	27	661							
はえ縄	8/2,4	4	マアナゴ	33	2,057				
			コモンカスベ	22	135				
釣り	7/30,8/2,3	82	ヒラメ(活)	664	1,693				
			ヒラメ(鮮)	15	1,088				
			タチウオ	82	1,203				
			ブリ	80	213				
ハモ籠	7/30,8/2,4	7	マアナゴ	202	1,932				
採貝藻	7/30,8/2,4	36	アワビ類	87	14,128				
アザリ養殖	8/2,5	89	アザリ	2,706	486				

(注：水揚量は速報値のため、確定値と異なる場合がありますので御了承ください。)

相双地区の船びき網(シラス)の水揚状況

令和3年8月6日

福島県水産海洋研究センター 海洋漁業部

- 相双地区において、7月20日から船曳網によるシラス漁が開始されました。8/5までの漁模様は表1のとおりです。

表1 シラス水揚げ状況(7/1~8/5)

	令和3年	令和2年	令和元年
水揚数量(トン)	87	395	72
水揚金額(百万円)	28	136	22
単価(円/kg)	328.5	344.5	308.9
操業隻数(隻)	150	647	220

※集計は相馬双葉漁業協同組合の水揚日報を用いて行いました

参考:シラス測定結果

- 漁場環境部では、モニタリング検体のシラス(いわき地区)の魚体測定を行っています。
- 7月5日から8月1日までにに行った測定結果は図1のとおりです。
- 測定されたシラスは全長35mm前後が主体で昨年よりは大きく、カタクチシラスが大半を占め、マイワシシラスがわずかに混じりました。

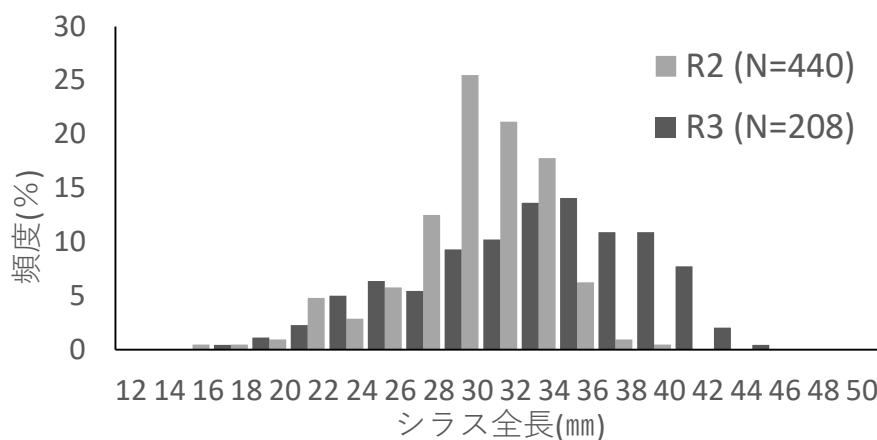


図1 シラス全長測定結果

単価表記(円/kg)：税込 「-」:不明

集計期間：8/6~8/12

漁協	漁業種類	水揚日	延隻・統	魚種	水揚量(kg)	平均単価
小名浜機船底曳網	まき網	8/6,7	4	カツオ キハダ	95,208 20,039	202 218
	さし網	8/6,11,12	14	ヒラメ(鮮) ヒラメ(活) イセエビ	221 40 128	1,651 1,984 3,201
	水揚なし	-				
中之作 いゆき市	貝けた網	8/6,10,11,12	7	ホッキガイ	1,648	346
	さし網	8/6,10,11,12	99	イセエビ ガザミ ヒラメ(活) ヒラメ(鮮) ホウボウ スズキ	257 250 168 22 121 61	1,152 1,279 2,082 1,219 732 820
	釣り	8/6,10,11,12	115	ヒラメ(活) ヒラメ(鮮) ブリ	1,102 39 53	1,990 1,195 557
	どう	8/6,10,11,12	7	マアナゴ	202	1,604
	採貝藻	8/6,10	60	ウニ貝焼 アワビ	62 34	3,315 17,759
	貝けた網	8/6	8	ホッキガイ	1,838	342
	船びき網	8/6,11	88	シラス	39,786	290
	流し網	8/6	3	ブリ サワラ	21 10	165 1,145
相馬双葉	さし網	8/6,11	57	スズキ シロメバル タチウオ ニベ マゴチ マダイ ホウボウ チダイ サワラ	2,366 648 621 611 123 88 66 61 52	1,655 1,352 1,563 370 1,017 1,013 791 316 1,254
	はえ縄	8/6,11	4	マアナゴ コモンカスベ	32 28	2,027 157
	釣り	8/6,11	66	ヒラメ(活) ブリ タチウオ ヒラメ(鮮)	843 42 39 35	1,708 216 1,544 1,114
	八王籠	8/6	3	マアナゴ	115	2,177
	採貝藻	8/6,10,11	27	アワビ類	56	14,219
	アサリ養殖	8/10,11	80	アサリ	2,554	486

(注：水揚量は速報値のため、確定値と異なる場合がありますので御了承ください。)

福島県沖のアカムツについて

令和3年8月13日

福島県水産海洋研究センター 海洋漁業部



図1 着底トロール調査で採捕されたアカムツ（小型個体）



図2 市場に並ぶアカムツ

アカムツ (*Doederleinia berycoides*) は通称「ノドグロ」とよばれ、日本周辺からオーストラリアに至る海域の水深60~600mに生息するとされています¹⁾。福島県所属の調査指導船「いわき丸」の着底トロール調査では主に水深100~175mで採捕されています。

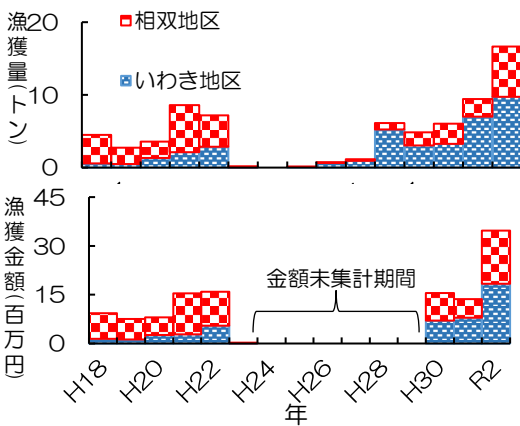


図3 アカムツ水揚げ量・金額（全県・全漁法）

近年福島県の底びき網漁業でのアカムツの水揚げ量・金額は増加傾向にあり、令和2年の水揚げ量・金額は19トン・3,600万円です（図3）。

「いわき丸」による着底トロール調査では、近年分布密度が増加傾向にあり、令和2年の同調査でも全長10cm以下の個体が採捕されていることから、今年以降での漁獲加入が期待されます（図4、5）。さらに、令和2年10月には放卵間近のメスの大型個体が採捕されており、来遊資源と考えられていたアカムツが福島県沖で再生産している可能性があります。

福島県沖合に生息するアカムツは生態等の知見が少ないことから、当センターでは引き続き調査を行ってまいります。

【引用文献】

1) 中坊徹次, 2013. 日本産魚類検索 全種の同定第三版 I. p.751

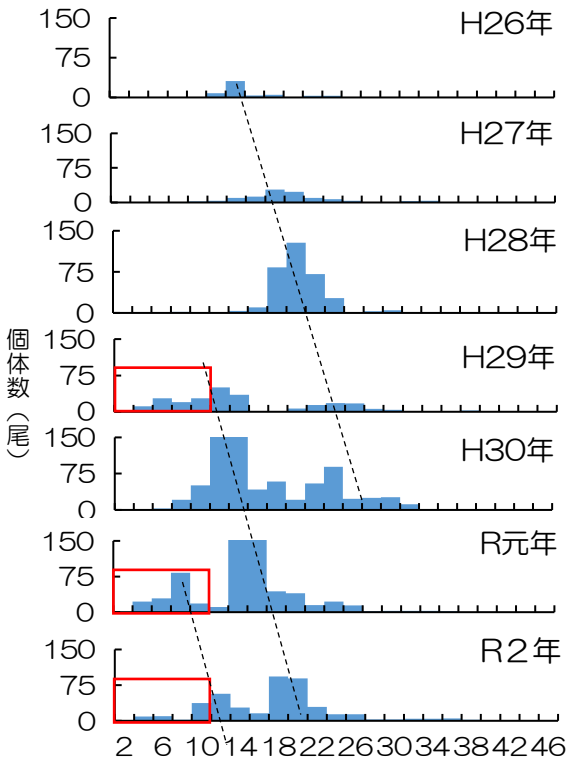


図4 調査船調査でのアカムツ全長組成

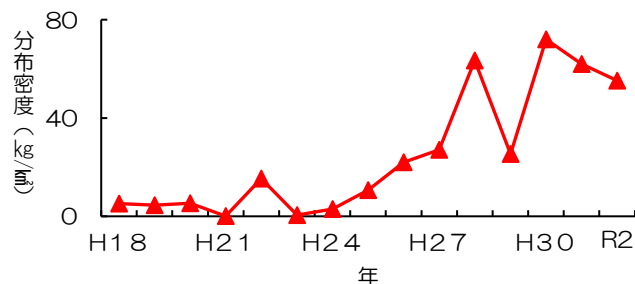


図5 調査船調査でのアカムツ分布密度